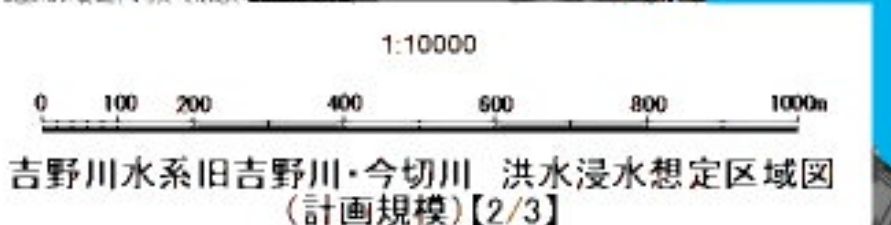
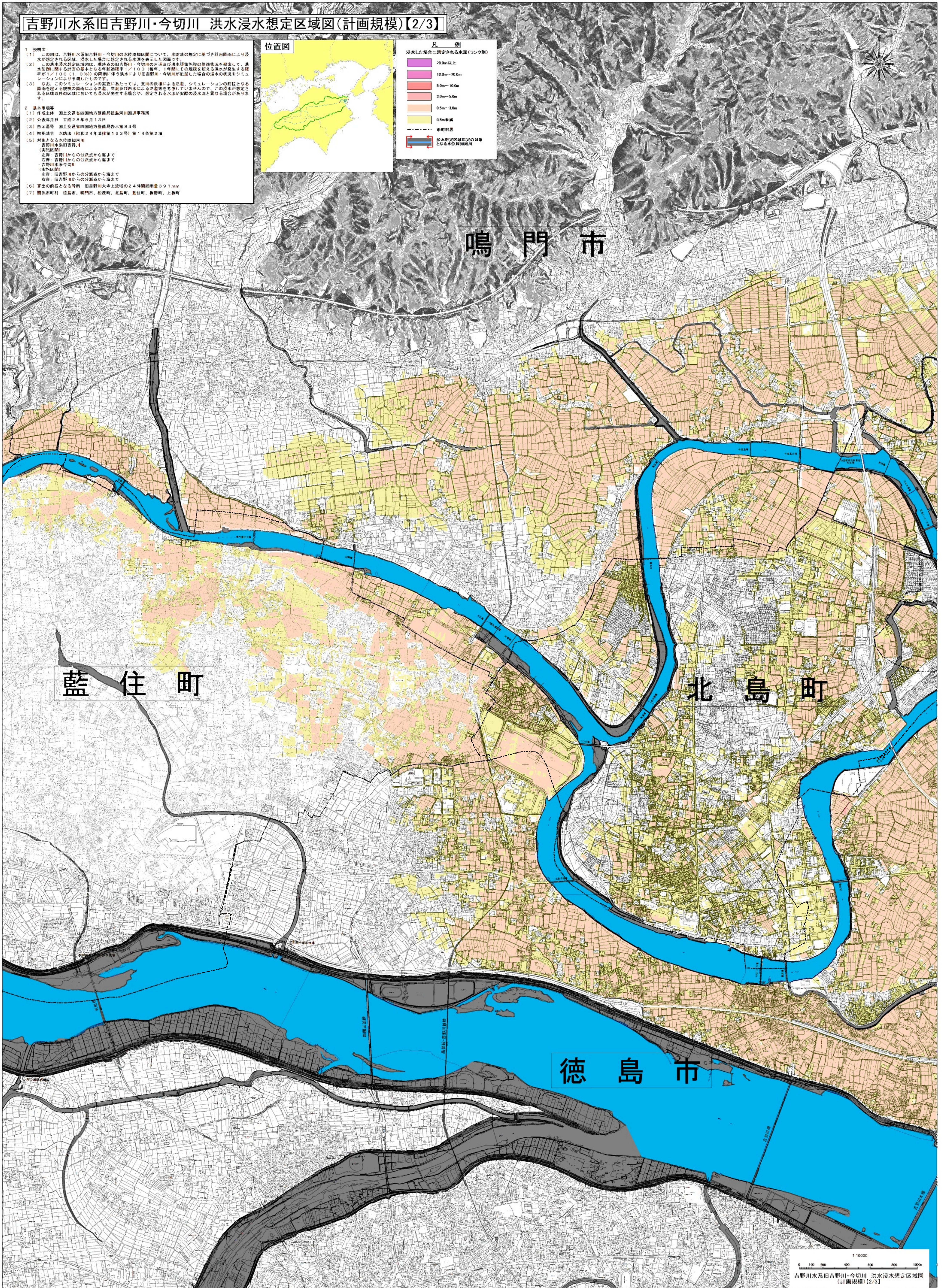


吉野川水系旧吉野川・今切川 洪水浸水想定区域図(計画規模)【2/3】

1 説明文  
 (1) この図は、吉野川水系旧吉野川・今切川の水位増幅区域について、水防法の規定に基づき計画降雨により浸水が想定される区域、浸水した場合に想定される水深を表示した図面である。  
 (2) この洪水浸水想定区域図は、現時点の旧吉野川・今切川の河床及び洪水浸水想定時の整備状況を勘案して、洪水防除に関する計画の基本となる計画降雨率「1/100(毎年、1回)」にその浸没を招く浸水が想定される確率が「1/100(1.0%)」の降雨に相当する降雨により旧吉野川・今切川が氾濫した場合の浸水の状況をシミュレーションにより予測したものである。  
 (3) なお、このシミュレーションの算出にあたっては、支川の浸没による氾濫、シミュレーションの前提となる降雨を超える種類の降雨による氾濫、高潮及び内水による氾濫等を考慮していませんので、この浸水が想定される区域以外の区域においても浸水が発生する場合は、想定される水深が実際の浸水深と異なる場合があります。  
 2 基本事項  
 (1) 作成主体 国土交通省四国地方整備局徳島河川国道事務所  
 (2) 公表年月日 平成28年6月13日  
 (3) 告示番号 国土交通省四国地方整備局告示第84号  
 (4) 根拠法令 水防法(昭和24年法律第193号)第14条第2項  
 (5) 対象となる水位増幅河川  
 吉野川水系旧吉野川(実況区間)  
 左岸: 吉野川からの分派点から海まで  
 右岸: 吉野川からの分派点から海まで  
 吉野川水系今切川(実況区間)  
 左岸: 旧吉野川からの分派点から海まで  
 右岸: 旧吉野川からの分派点から海まで  
 (6) 算出の前提となる降雨 旧吉野川大寺上流域の24時間総雨量39.1mm  
 (7) 関係市町村 徳島市、鳴門市、松茂町、北島町、藍住町、吉野町、上飯町



この地図は、徳島市長の承認を得て、1/2,500地形図を使用したものである。(承認番号 平28徳島市指令部政第161号)  
 この地図は、松茂町長の承認を得て、同院発行の1/2,500地形図(都市計画図)を使用したものである。(承認番号 松茂第777号の1)  
 この地図は、北島町長の承認を得て、同町発行の1/2,500都市計画図を使用したものである。(承認番号 北建第214号)  
 この地図の作成に当たっては、国土地理院長の承認を得て、同院発行の基礎地図情報を使用した。(承認番号 平28情発、第111号)