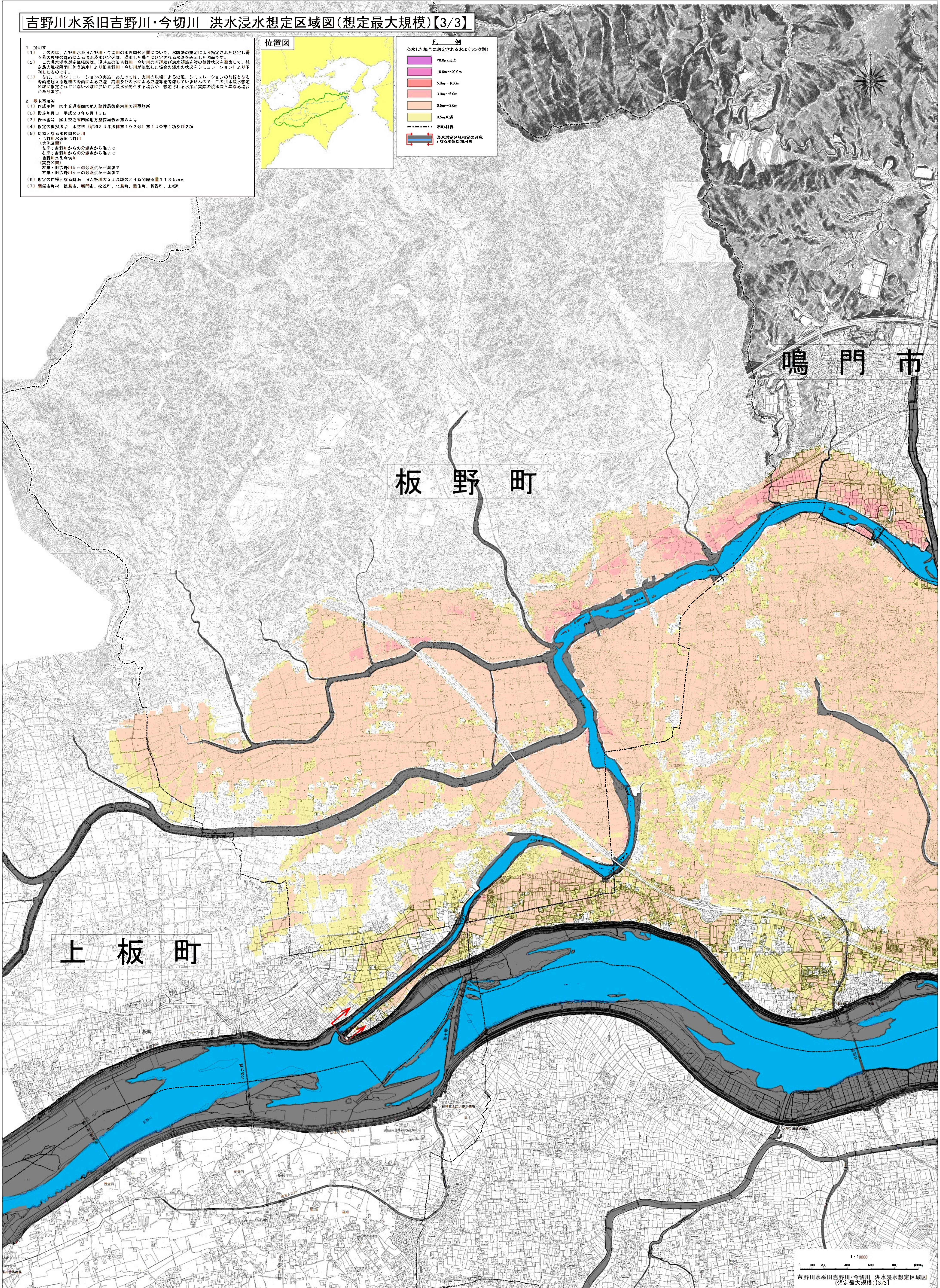


吉野川水系旧吉野川・今切川 洪水浸水想定区域図(想定最大規模)【3/3】

- 1 説明文
- この図は、吉野川水系旧吉野川・今切川の水位想定区域について、水防法の規定により指定された想定し得る最大規模の降雨による洪水浸水想定区域、浸水した場合に想定される水深を表示した図面です。
  - この洪水浸水想定区域図は、現時点の旧吉野川・今切川の河床及び洪水浸水想定区域の整備状況を勘案して、想定最大規模降雨に伴う洪水により旧吉野川・今切川が氾濫した場合の浸水の状況をシミュレーションにより予測したものです。
  - なお、このシミュレーションの実態にあつては、支川の決壊による氾濫、シミュレーションの数値となる降雨を超える規模の降雨による氾濫、高潮及び内水による氾濫等を考慮していませんので、この洪水浸水想定区域に指定されていない区域においても浸水が発生する場合は、想定される水深が実際の浸水深と異なる場合があります。
- 2 基本事項等
- 作成主体 国土交通省四国地方整備局徳島河川国道事務所
  - 指定年月日 平成28年6月13日
  - 告示番号 国土交通省四国地方整備局告示第84号
  - 指定の根拠法令 水防法(昭和24年法律第193号)第14条第1項及び2項
  - 対象となる水位想定河川  
 吉野川水系旧吉野川  
 (実況区間)  
 左岸: 吉野川からの分派点から海まで  
 右岸: 吉野川からの分派点から海まで  
 吉野川水系今切川  
 (実況区間)  
 左岸: 旧吉野川からの分派点から海まで  
 右岸: 旧吉野川からの分派点から海まで
  - 指定の範囲となる降雨 旧吉野川大寺上流域の2.4時間総雨量113.5mm
  - 関係自治体 徳島市、鳴門市、松茂町、北島町、藍住町、板野町、上板町



鳴門市

板野町

上板町

1:10000  
0 100 200 400 600 800 1000m

この地図は、徳島市長の承認を得て、1/2,500地形図を使用したものである。(承認番号 平28徳島市指令第政第161号)  
 この地図は、右井町長の承認を得て、1/10,000地形図を使用したものである。(承認番号 石防第127号)  
 この地図の作成に当たっては、国土地理院長の承認を得て、同院発行の基礎地図情報を使用した。(承認番号 平28備使、第111号)

吉野川水系旧吉野川・今切川 洪水浸水想定区域図(想定最大規模)【3/3】