

吉野川水系旧吉野川・今切川 洪水浸水想定区域図(想定最大規模)【2/3】

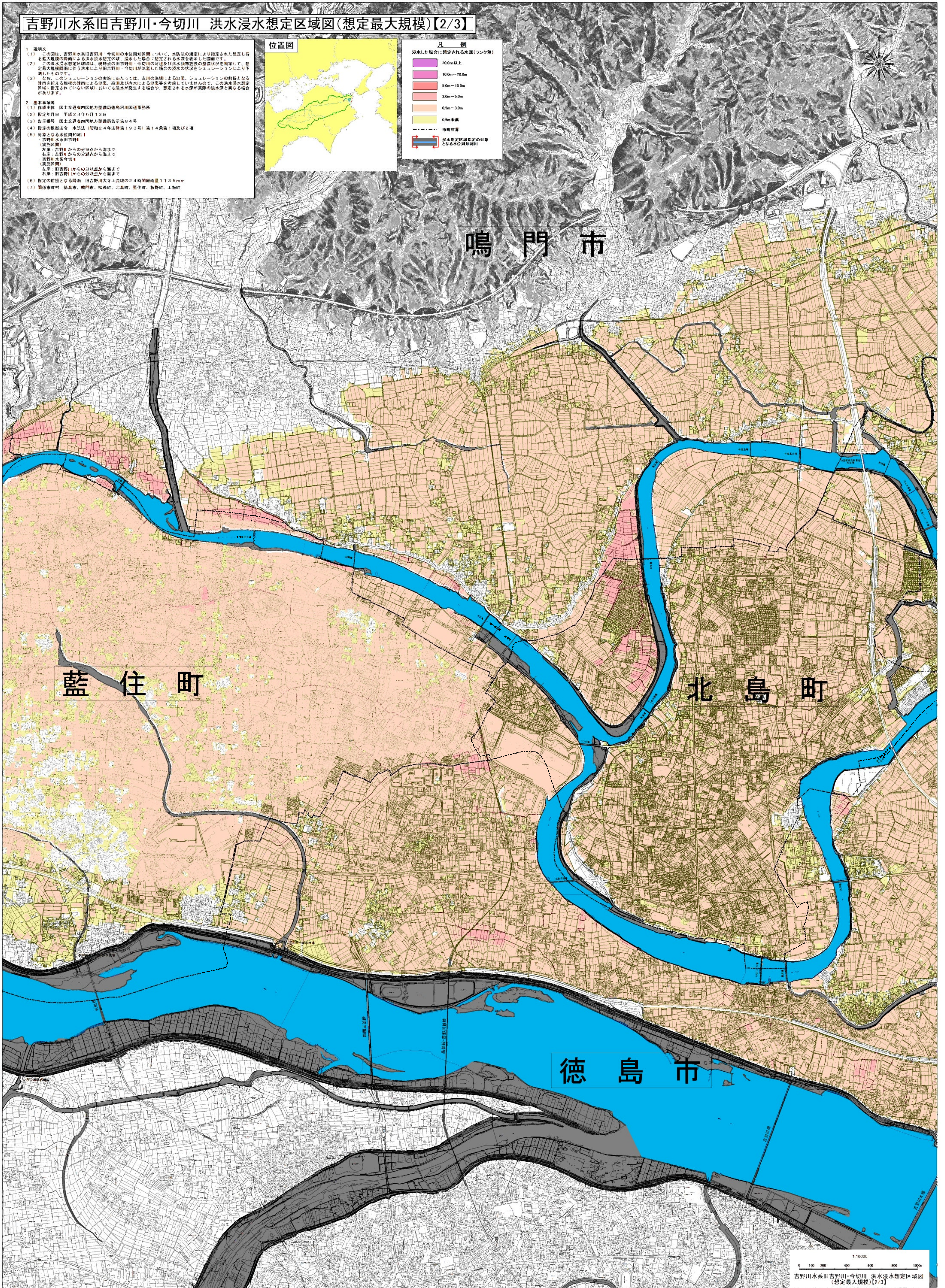
- 1 説明文
- この図は、吉野川水系旧吉野川・今切川の水位想定区域について、水防法の規定により指定された想定し得る最大規模の降雨による洪水浸水想定区域、浸水した場合に想定される水深を表示した図面です。
  - この洪水浸水想定区域図は、現時点の旧吉野川・今切川の河道及び洪水浸水想定区域の整備状況を勘案して、想定最大規模の降雨に伴う洪水により旧吉野川・今切川が氾濫した場合の浸水の状況をシミュレーションにより予測したものです。
  - なお、このシミュレーションの実地にあたっては、支川の浸水による氾濫、シミュレーションの数値となる降雨量を超える規模の降雨による氾濫、高潮及び海水による氾濫を考慮していません。この洪水浸水想定区域に指定されていない区域においても浸水が発生する場合は、想定される水深が実際の浸水深と異なる場合があります。
- 2 基本事項等
- 作成主体 国土交通省の国土院河川部河川課河川課事務所
  - 指定年月日 平成29年6月13日
  - 告示番号 国土交通省河川部告示第84号
  - 指定の根拠法令 水防法(昭和24年法律第193号)第14条第1項及び2項
  - 対象となる水位箇所河川(実況区域)
    - 吉野川水系旧吉野川
    - 左岸: 吉野川からの分岐点から海まで
    - 右岸: 吉野川からの分岐点から海まで
    - 吉野川水系今切川(実況区域)
      - 左岸: 旧吉野川からの分岐点から海まで
      - 右岸: 旧吉野川からの分岐点から海まで
  - 指定の範囲となる箇所 旧吉野川大等上流域の24時間総雨量113.5mm
  - 関係市町村 徳島市、鳴門市、松茂町、北島町、藍住町、吉野町、上野町

位置図



凡 例

- 浸水した場合に想定される水深(シミュレーション)
- 70.0m以上
  - 10.0m~70.0m
  - 5.0m~10.0m
  - 3.0m~5.0m
  - 0.5m~3.0m
  - 0.5m未満
- 市町村界
- 洪水浸水想定区域の対象となる水位箇所河川



1:10000  
0 100 200 400 600 800 1000  
吉野川水系旧吉野川・今切川 洪水浸水想定区域図(想定最大規模)【2/3】

この地図は、徳島市長の承認を得て、1/2,500地形図を使用したものである。(承認番号 平28徳島市指令第161号)  
 この地図は、松茂町長の承認を得て、同院発行の1/2,500地形図(都市計画図)を使用したものである。(承認番号 松茂第777号の1)  
 この地図は、北島町長の承認を得て、同院発行の1/2,500都市計画図を使用したものである。(承認番号 北建第214号)  
 この地図の作成に当たっては、国土院河川部の承認を得て、同院発行の基礎地図情報を使用した。(承認番号 平28情使、第111号)