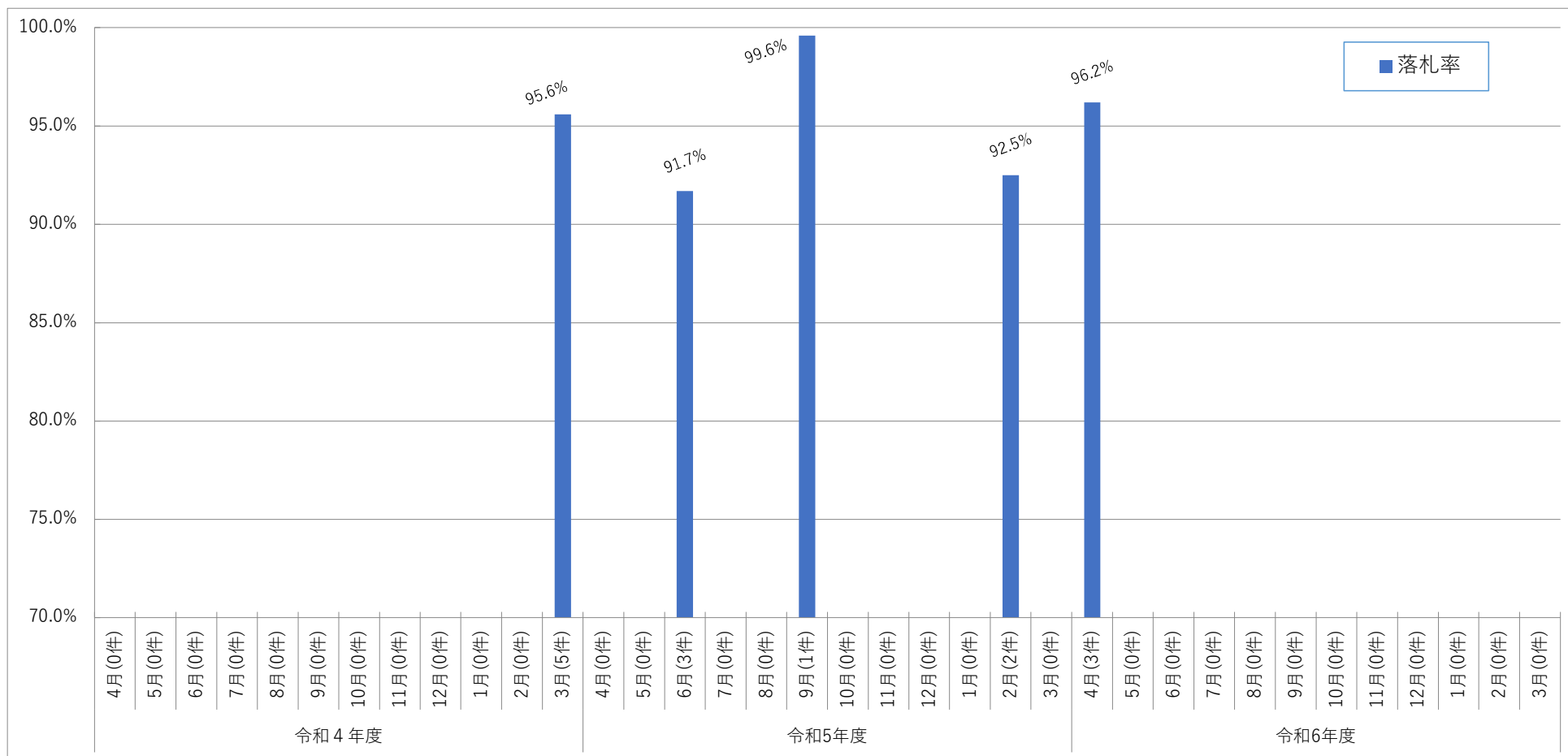


# 那賀川河川事務所（一般土木C等級工事）における落札率の推移

## 1. 月別平均落札率の推移



## 2. 年度別平均落札率

・各落札率は、それぞれ1件の発注ごとの落札率を単純平均（小数点二位四捨五入）したものです。

	令和4年度	令和5年度	令和6年度
年度平均落札率	95.6%	93.3%	
落札件数	5件	6件	3件