

# 重信川水系直轄砂防事業(東温市(旧川内町))

## ○アリノ木谷砂防堰堤(東温市則之内地先)

- ・直下流の人家6戸及び地域の重要な生活道である県道美川川内線を土砂災害から保全します。

(令和8年1月の状況)

管理用道路の施工しています

令和7年11月撮影



令和8年1月撮影

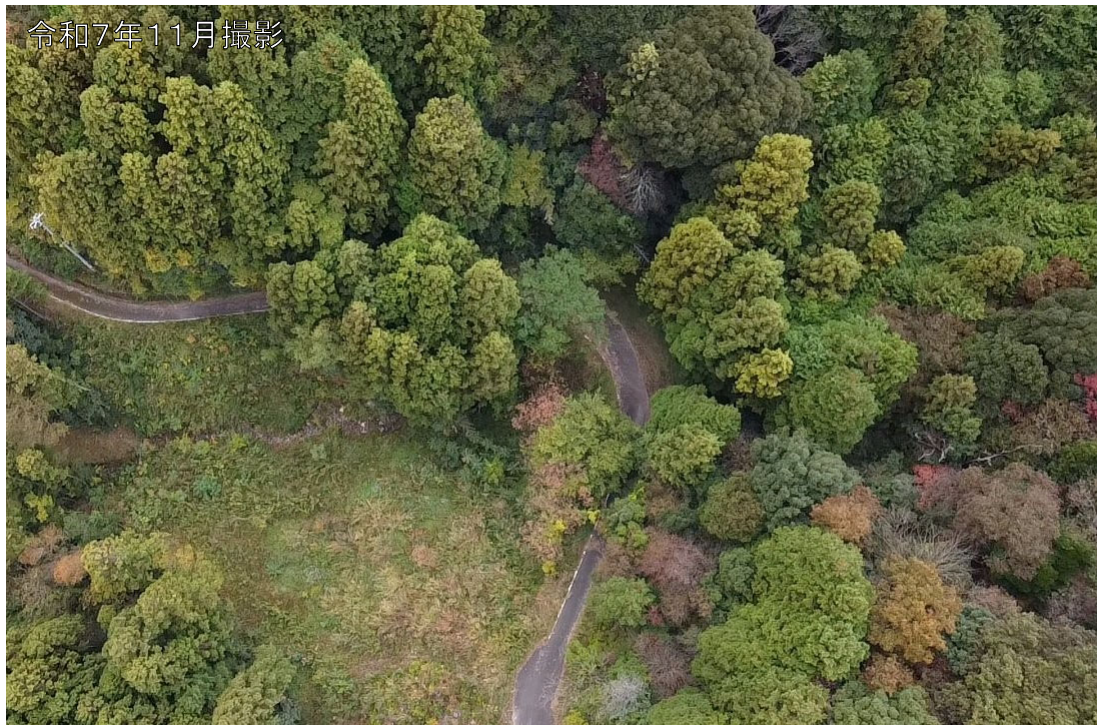




## ○片山谷第2号砂防堰堤(東温市則之内地先)

- ・重信川下流に位置する松山市街地(崩壊時の重信川への土砂・流木の流出防止)及び、人家2戸、市道を土砂災害から保全します。

(令和8年1月の状況)  
準備工をしています





# 重信川水系直轄砂防事業(東温市(旧川内町))

## ○表川流路工(補修)(東温市河之内地先)

- ・当該溪流保全工においては昭和55年～60年の間に施工されており、経年に伴う流路工の損傷に対し補修を行い流路工を補強します。

(令和8年1月の状況)

護岸工補修の準備をしています

