



みちばん

道路の異常情報 取次ぎシステム

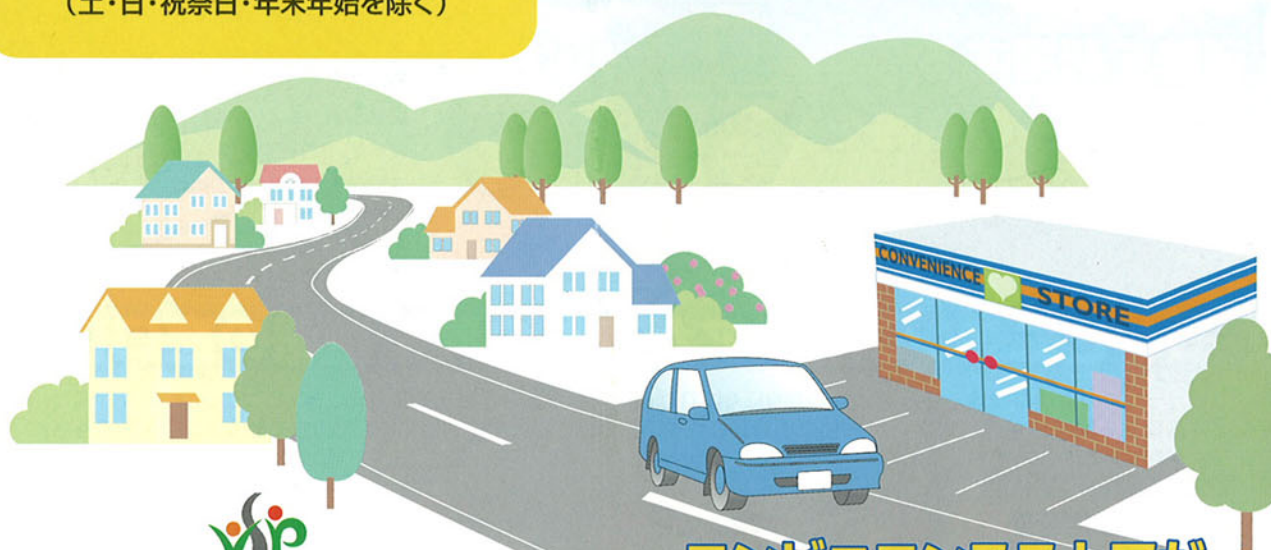
↑このステッカーが目印です

道の相談室

道に関する相談を電話1本でお答えします。

☎ 0120-106-497
FAX 0120-106-498

(土・日・祝祭日・年末年始を除く)



国土交通省 四国地方整備局

道路部 道路管理課

TEL (087) 851-8061(代)

<http://www.skr.mlit.go.jp>

最寄りの道路管理者

☎ 0120-645-831

コンビニエンスストアが
道の異常情報を
取り次ぎます。



コンビニエンスストアが道の異常情報を取り次ぎます。



歩道の陥没



車道の陥没



落石



車道の障害物など

道路管理者

道路を利用する
皆さんからの情報を
求めています。



道路に関する異常発見等の情報収集は主に道路管理者によるパトロールによって行っていますが、より速やかな対応を行うためには道路を利用する皆様からの情報提供が不可欠です。

すばやい対応

コンビニエンスストアが道路の異常情報の窓口!

せっかくの貴重な情報も連絡方法がわかりにくければ有効に活かすことは出来ません。コンビニエンスストア(国が管理する国道の沿線が対象)は、誰にでもわかりやすい窓口として利用できます。下記のコンビニエンスストア各店が情報を取り次ぎます。

道路利用者

道路の異常情報

直接



サークルK・サンクス・スパー
スリーエフ・デイリーヤマザキ
ローソン
(アイウエオ順)



このステッカーが貼ってある店舗が取り次ぎます。

道路管理者

異常情報の連絡

連絡

情報交換

