



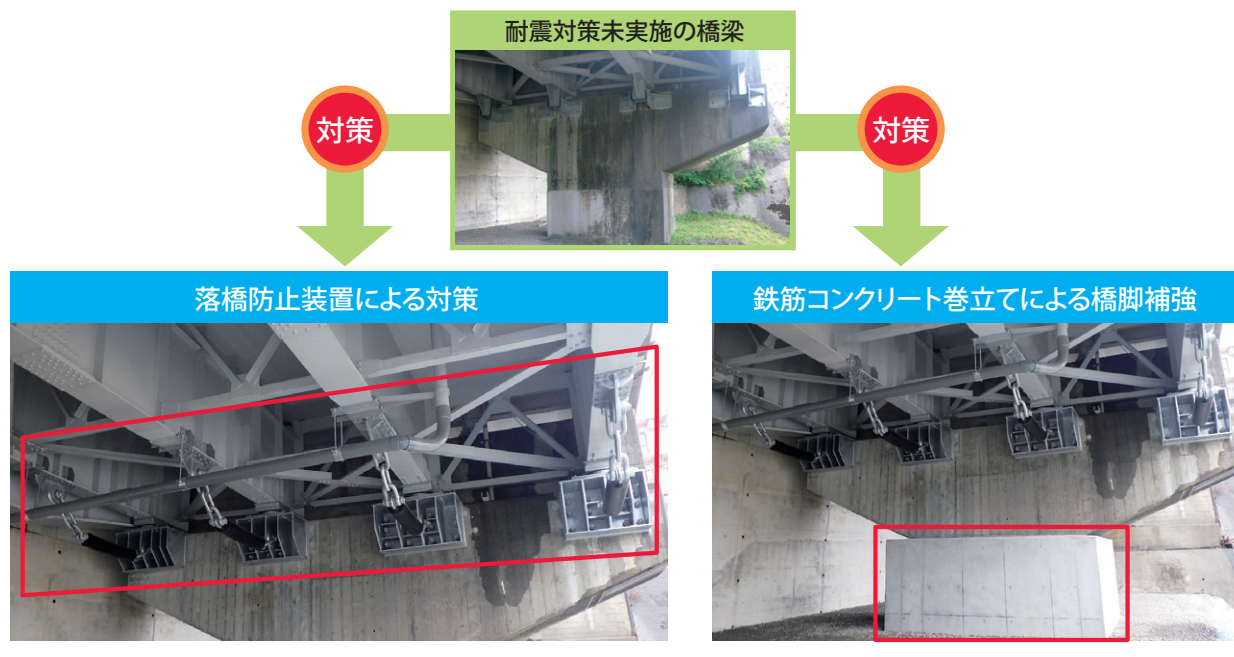
## 橋梁の耐震補強

- 大規模な地震発生時において、緊急輸送道路における橋梁の損傷が限定的なものに留まり、橋としての機能の回復が速やかに行い得ることを目的に橋梁耐震対策を実施

### 整備済み事例

国道56号 長池橋(高知県四万十市)

耐震補強が必要な橋梁について、落橋防止装置の設置や橋脚補強等を実施



## 四国広域道路啓開計画

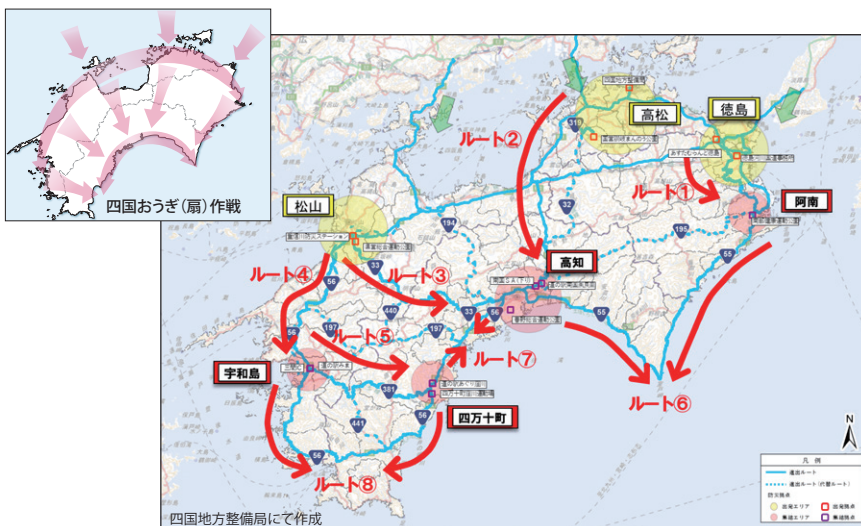
- 効率的かつ迅速な道路啓開を実施するため、平成28年3月に「四国広域道路啓開計画」を「四国道路啓開等協議会」にて策定(令和6年12月更新)

### 【四国おうぎ(扇)作戦】

優先的に啓開するルート「進出ルート」を設定し、扇状に道路啓開を進行

### 【道路啓開の基本的な考え方】

道路管理者が自ら管理する道路の啓開とあわせ、支援部隊による進出ルートの道路啓開を実施



「四国道路啓開等協議会」  
【平成27年2月設立】

四国地方整備局、中国四国管区警察局四国警察支局、陸上自衛隊第14旅団、海上自衛隊呉地方総監部、四国4県、NEXCO西日本四国支社、本四高速、四国4県警察、全国消防長会四国支部、四国4県建設業協会、JAF四国本部、四国電力、NTT西日本四国事業本部、NTTドコモ四国支社