

令和8年3月19日  
大洲河川国道事務所

## E56 松山自動車道

## 夜間全面通行止めのお知らせ

## ～道路施設の維持修繕や舗装修繕等を行います～

E56松山自動車道において、皆様に道路を安全・快適にご利用いただく事を目的に、道路施設の維持修繕や舗装修繕等を「夜間全面通行止め」にて実施します。

皆様には大変ご不便・ご迷惑をお掛けしますが、ご理解とご協力の程よろしくお願いします。

規制箇所	規制日
E56松山自動車道 (別紙-1) <small>おおす おおすきたただ</small> <u>(大洲IC～大洲北只IC間の</u> <u>夜間全面通行止め)</u>	令和8年 5月18日(月)夜～ 5月23日(土)朝 令和8年 5月25日(月)夜～ 5月30日(土)朝
E56松山自動車道 (別紙-2) <small>せいようわ うわじまさかしづ</small> <u>(西予宇和IC～宇和島坂下津IC間の</u> <u>夜間全面通行止め)</u>	令和8年 6月1日(月)夜～ 6月6日(土)朝 令和8年 6月8日(月)夜～ 6月13日(土)朝
E56松山自動車道 (別紙-3) <small>うわじまあさひ つしまいわまつ</small> <u>(宇和島朝日IC～津島岩松IC間の</u> <u>夜間全面通行止め)</u>	令和8年 6月15日(月)夜～ 6月20日(土)朝 令和8年 6月22日(月)夜～ 6月27日(土)朝

■ 規制時間：20:00 ～ 翌朝6:00 (夜間のみ)

■ 迂回路：国道56号(現道) ※詳細は別紙参照

本施策は、四国圏広域地方計画の広域プロジェクト

【No.1 南海トラフ地震を始めとする大規模自然災害等への「支国」防災力向上プロジェクト】に該当します。

問い合わせ先 (○は主な問い合わせ先)

国土交通省 四国地方整備局 大洲河川国道事務所 TEL(0893)24-6526 (直通)

副所長(道路)

かわはら けんじ  
河原 研治

○道路管理課長

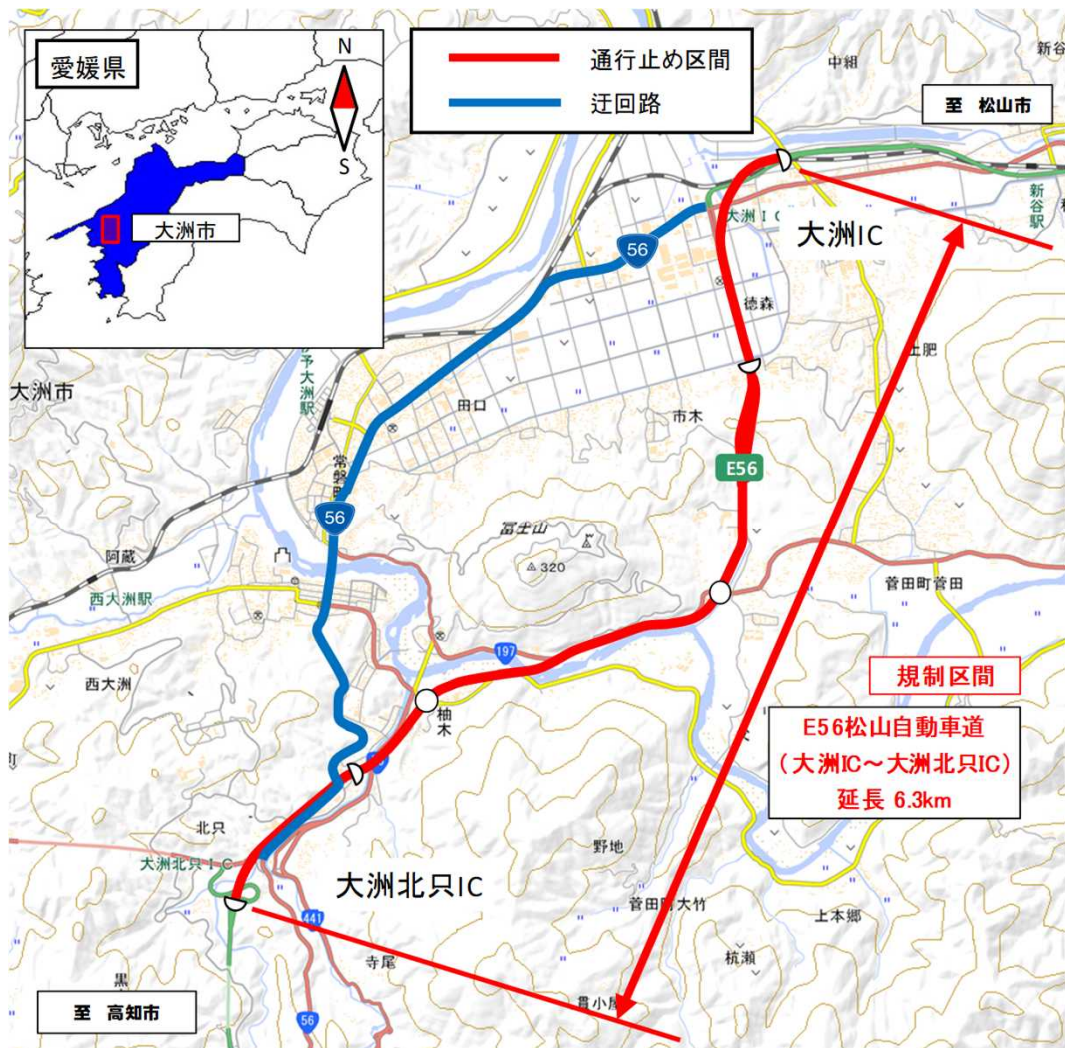
い い よしきよ  
井伊 喜清

# E56松山自動車道 夜間全面通行止めのお知らせ

E56 松山自動車道(大洲IC~大洲北只IC)において、道路施設の維持修繕作業や舗装修繕作業等のため、下記のとおり夜間全面通行止めを行います。

皆様には、大変ご迷惑をおかけ致しますが、ご理解とご協力の程よろしくお願い致します。

1. 規制箇所 E56 松山自動車道(大洲IC~大洲北只IC)
2. 規制内容 **夜間全面通行止め**
3. 規制日時 **令和8年 5月18日(月)夜~ 5月23日(土)朝**  
**令和8年 5月25日(月)夜~ 5月30日(土)朝**  
**各日20:00~翌朝6:00(5日間連続:夜間のみ)**



国土地理院・地理院地図を使用し、位置名称等を追記したものである。

※迂回路は国道56号(現道)をご利用ください。

## お問い合わせ先

国土交通省 大洲河川国道事務所  
大洲国道出張所  
日本道路交通情報センター

TEL 0893-24-6526 (土日祝を除く 8:30~17:15)  
TEL 0893-24-3253 (土日祝を除く 8:30~17:15)  
TEL 050-3369-6638 (24時間)

インターネットで  
道路情報を  
提供しています!

<https://www.road-info-prvs.mlit.go.jp/roadinfo/pc/>



● 道路の異状を発見したら、道路緊急ダイヤルへお知らせください。#9910(24時間受付・無料)

# E56松山自動車道 夜間全面通行止めのお知らせ

E56 松山自動車道(西予宇和IC~宇和島坂下津IC)において、道路施設の維持修繕作業や舗装修繕作業等のため、下記のとおり夜間全面通行止めを行います。

皆様には、大変ご迷惑をおかけ致しますが、ご理解とご協力の程よろしくお願い致します。

1. 規制箇所 E56 松山自動車道(西予宇和IC~宇和島坂下津IC)
2. 規制内容 **夜間全面通行止め**
3. 規制日時 **令和8年 6月 1日(月)夜~ 6月 6日(土)朝**  
**令和8年 6月 8日(月)夜~ 6月13日(土)朝**  
**各日20:00~翌朝6:00(5日間連続:夜間のみ)**



国土地理院・地理院地図を使用し、位置名称等を追記したものである。

※迂回路は国道56号(現道)をご利用ください。

## お問い合わせ先

国土交通省 大洲河川国道事務所  
大洲国道出張所  
宇和島国道出張所  
日本道路交通情報センター

TEL 0893-24-6526 (土日祝を除く 8:30~17:15)  
TEL 0893-24-3253 (土日祝を除く 8:30~17:15)  
TEL 0895-22-3419 (土日祝を除く 8:30~17:15)  
TEL 050-3369-6638 (24時間)

インターネットで  
道路情報を  
提供しています!

<https://www.road-info-prvs.mlit.go.jp/roadinfo/pc/>



● 道路の異状を発見したら、道路緊急ダイヤルへお知らせください。#9910 (24時間受付・無料)

# E56松山自動車道 夜間全面通行止めのお知らせ

E56 松山自動車道(宇和島朝日IC~津島岩松IC)において、道路施設の維持修繕作業や舗装修繕作業等のため、下記のとおり夜間全面通行止めを行います。

皆様には、大変ご迷惑をおかけ致しますが、ご理解とご協力の程よろしくお願い致します。

1. 規制箇所 E56 松山自動車道(宇和島朝日IC~津島岩松IC)
2. 規制内容 **夜間全面通行止め**
3. 規制日時 **令和8年 6月15日(月)夜~ 6月20日(土)朝**  
**令和8年 6月22日(月)夜~ 6月27日(土)朝**  
**各日20:00~翌朝6:00(5日間連続:夜間のみ)**



国土地理院・地理院地図を使用し、位置名称等を追記したものである。

※迂回路は国道56号(現道)をご利用ください。

お問い合わせ先

国土交通省 大洲河川国道事務所  
宇和島国道出張所  
日本道路交通情報センター

TEL 0893-24-6526  
TEL 0895-22-3419  
TEL 050-3369-6638

(土日祝を除く 8:30~17:15)  
(土日祝を除く 8:30~17:15)  
(24時間)

インターネットで  
道路情報を  
提供しています!

<https://www.road-info-prvs.mlit.go.jp/roadinfo/pc/>



● 道路の異状を発見したら、道路緊急ダイヤルへお知らせください。#9910(24時間受付・無料)

## 夜間全面通行止めの主な作業内容

E56松山自動車道において、夜間全面通行止めを行い、道路施設の維持修繕や舗装修繕作業等を実施します。

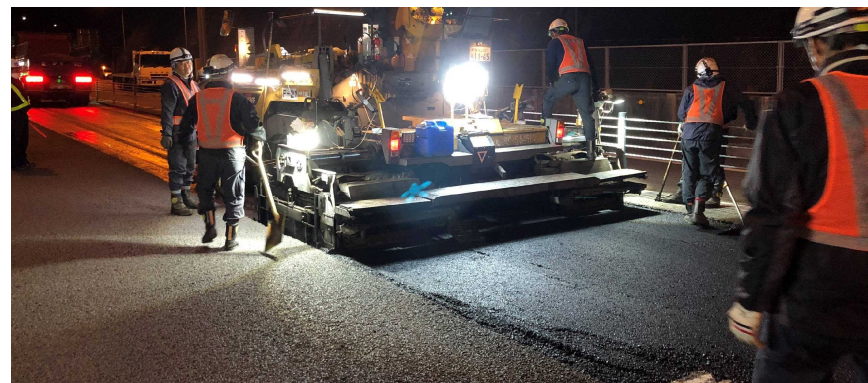
皆様には大変ご不便・ご迷惑をおかけしますが、ご協力よろしく申し上げます。

### 主な作業内容

※写真は過去の作業状況です。



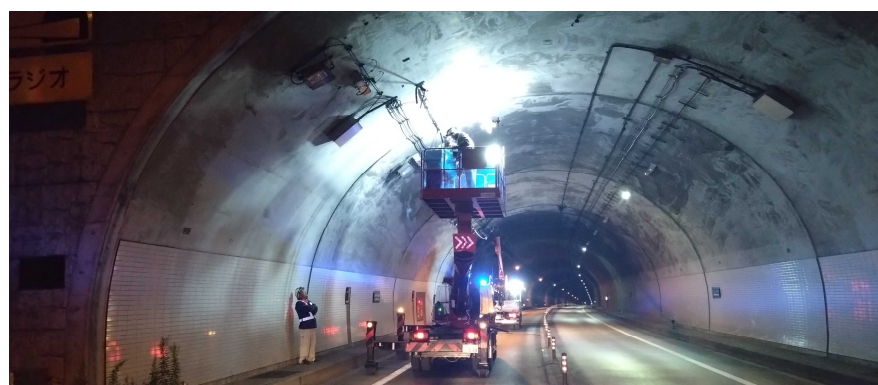
除草・伐採作業



舗装修繕作業



道路附属物復旧作業



トンネル照明LED化作業