

令和7年11月26日  
大洲河川国道事務所

## E56 松山自動車道

## 夜間全面通行止めのお知らせ

## ～道路施設の維持修繕や附属物復旧作業等を行います～

E56松山自動車道において、皆様に道路を安全・快適に利用していただく事を目的に、道路施設の維持修繕や附属物復旧作業等を「夜間全面通行止め」にて実施します。

皆様には大変ご不便・ご迷惑をお掛けしますが、ご理解とご協力の程よろしくお願いします。

規 制 箇 所	規 制 日
E56松山自動車道（別紙-1） <small>せいようわ うわじまきた</small> <u>（西予宇和IC～宇和島北IC間の</u> <u>夜間全面通行止め）</u>	令和8年1月26日（月）夜～ 1月31日（土）朝 令和8年2月 2日（月）夜～ 2月 7日（土）朝 令和8年2月 9日（月）夜～ 2月11日（水）朝 令和8年2月12日（木）夜～ 2月14日（土）朝

■規制時間：20：00 ～ 翌朝6：00（夜間のみ）

■迂 回 路：国道56号（現道） ※詳細は「別紙-1」参照

本施策は、四国圏広域地方計画の広域プロジェクト

【No.1 南海トラフ地震を始めとする大規模災害等への「支国」防災力向上プロジェクト】に該当します。

問い合わせ先（○は主な問い合わせ先）

国土交通省 四国地方整備局 大洲河川国道事務所 TEL(0893)24-6526 (直通)

副所長（道路）

かわはら けんじ  
河原 研治

○道路管理課長

い い よしきよ  
井伊 喜清

# E56松山自動車道 夜間全面通行止めのお知らせ

E56 松山自動車道(西予宇和IC～宇和島北IC)において、道路施設の維持修繕作業や附属物復旧作業等のため、下記のとおり夜間全面通行止めを行います。

皆様には、大変ご迷惑をおかけ致しますが、ご理解とご協力の程よろしくお願い致します。

1. 規制箇所 E56 松山自動車道(西予宇和IC～宇和島北IC)
2. 規制内容 **夜間全面通行止め**
3. 規制日時
 

令和8年1月26日(月)夜～ 1月 31日(土)朝

令和8年2月2日(月)夜～ 2月 7日(土)朝

令和8年2月9日(月)夜～ 2月11日(水)朝

令和8年2月12日(木)夜～ 2月14日(土)朝

各日20:00～翌朝6:00(夜間のみ)

時間\日付	1月26日(月)	1月27日(火)	1月28日(水)	1月29日(木)	1月30日(金)	1月31日(土)	2月1日(日)
0:00～6:00	通行可	通行止め	通行止め	通行止め	通行止め	通行止め	通行可
6:00～20:00	通行可	通行可	通行可	通行可	通行可	通行可	通行可
20:00～24:00	通行止め	通行止め	通行止め	通行止め	通行止め	通行可	通行可

時間\日付	2月2日(月)	2月3日(火)	2月4日(水)	2月5日(木)	2月6日(金)	2月7日(土)	2月8日(日)
0:00～6:00	通行可	通行止め	通行止め	通行止め	通行止め	通行止め	通行可
6:00～20:00	通行可	通行可	通行可	通行可	通行可	通行可	通行可
20:00～24:00	通行止め	通行止め	通行止め	通行止め	通行止め	通行可	通行可

時間\日付	2月9日(月)	2月10日(火)	2月11日(水)	2月12日(木)	2月13日(金)	2月14日(土)	2月15日(日)
0:00～6:00	通行可	通行止め	通行止め	通行可	通行止め	通行止め	通行可
6:00～20:00	通行可	通行可	通行可	通行可	通行可	通行可	通行可
20:00～24:00	通行止め	通行止め	通行可	通行止め	通行止め	通行可	通行可



※迂回路は国道56号(現道)をご利用ください。

国土地理院・地理院地図を使用し、位置名称等を追記したものである。

## お問い合わせ先

国土交通省 大洲河川国道事務所  
大洲国道出張所  
宇和島国道出張所  
日本道路交通情報センター

TEL 0893-24-6526 (土日祝を除く 8:30～17:15)  
TEL 0893-24-3253 (土日祝を除く 8:30～17:15)  
TEL 0895-22-3419 (土日祝を除く 8:30～17:15)  
TEL 050-3369-6638 (24時間)

インターネットで  
道路情報を  
提供しています！

<https://www.road-info-prvs.mlit.go.jp/roadinfo/pc/>



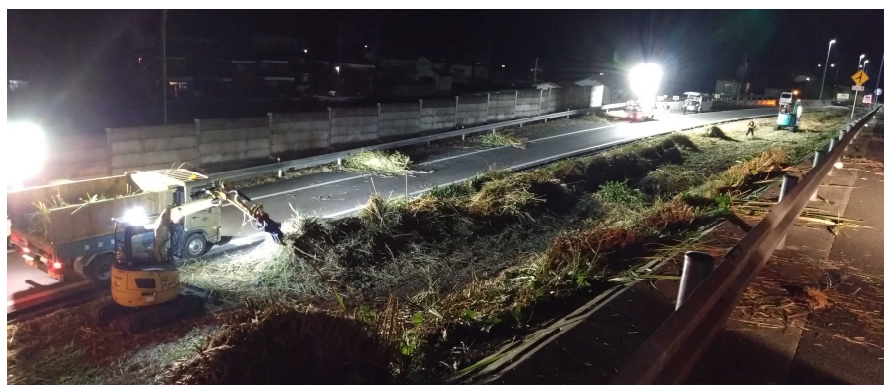
## 夜間全面通行止めの主な作業内容

E56松山自動車道において、夜間全面通行止めを行い、道路施設の維持修繕や附属物復旧作業等を実施します。

皆様には大変ご不便・ご迷惑をおかけしますが、ご協力よろしくお願いします。

### 主な作業内容

※写真は過去の作業状況です。



除草・伐採作業



トンネル清掃作業



道路附属物復旧作業



橋梁の点検作業