

令和4年 8月15日  
大洲河川国道事務所**E56 松山自動車道****夜間全面通行止めのお知らせ**  
～道路施設の維持修繕や点検等を行います～

E56松山自動車道において、皆様に道路を安全・快適に利用していただく事を目的に、道路施設の維持修繕や防護柵等設置及び調査点検作業を「夜間全面通行止め」にて実施します。  
皆様には大変ご不便・ご迷惑をお掛けしますが、ご理解とご協力の程よろしくお願いします。

規制箇所	規制日
<b>E56松山自動車道（別紙－1）</b> おおず おおずきたただ <u>（大洲 IC～大洲 北只 IC）</u>	令和4年 10月 3日（月）夜～10月 8日（土）朝 令和4年 10月11日（火）夜～10月15日（土）朝
<b>E56松山自動車道（別紙－2）</b> せいよう わ うわじまさかしづ <u>（西予 宇和 IC～宇和島 坂下津 IC）</u>	令和4年 10月17日（月）夜～10月22日（土）朝 10月24日（月）夜～10月29日（土）朝
<b>E56松山自動車道（別紙－3）</b> うわじまあさひ つしまいわまつ <u>（宇和島 朝日 IC～津島 岩松 IC）</u>	① 令和4年10月31日（月）夜～11月 3日（木）朝 11月 4日（金）夜～11月 5日（土）朝 ② 令和4年11月 7日（月）夜～11月12日（土）朝

■ 規制時間：20：00 ～ 翌朝6：00（夜間のみ）

■ 規制内容：夜間全面通行止め

■ 迂回路：国道56号（現道） ※詳細は別紙参照

本施策は、四国圏広域地方計画の広域プロジェクト

【No.1 南海トラフ地震を始めとする大規模災害等への「支国」防災力向上プロジェクト】に該当します。

問い合わせ先（○は主な問い合わせ先）

国土交通省 四国地方整備局 大洲河川国道事務所 TEL(0893)24-6526

副所長（道路） 武智 高明 （内線205）

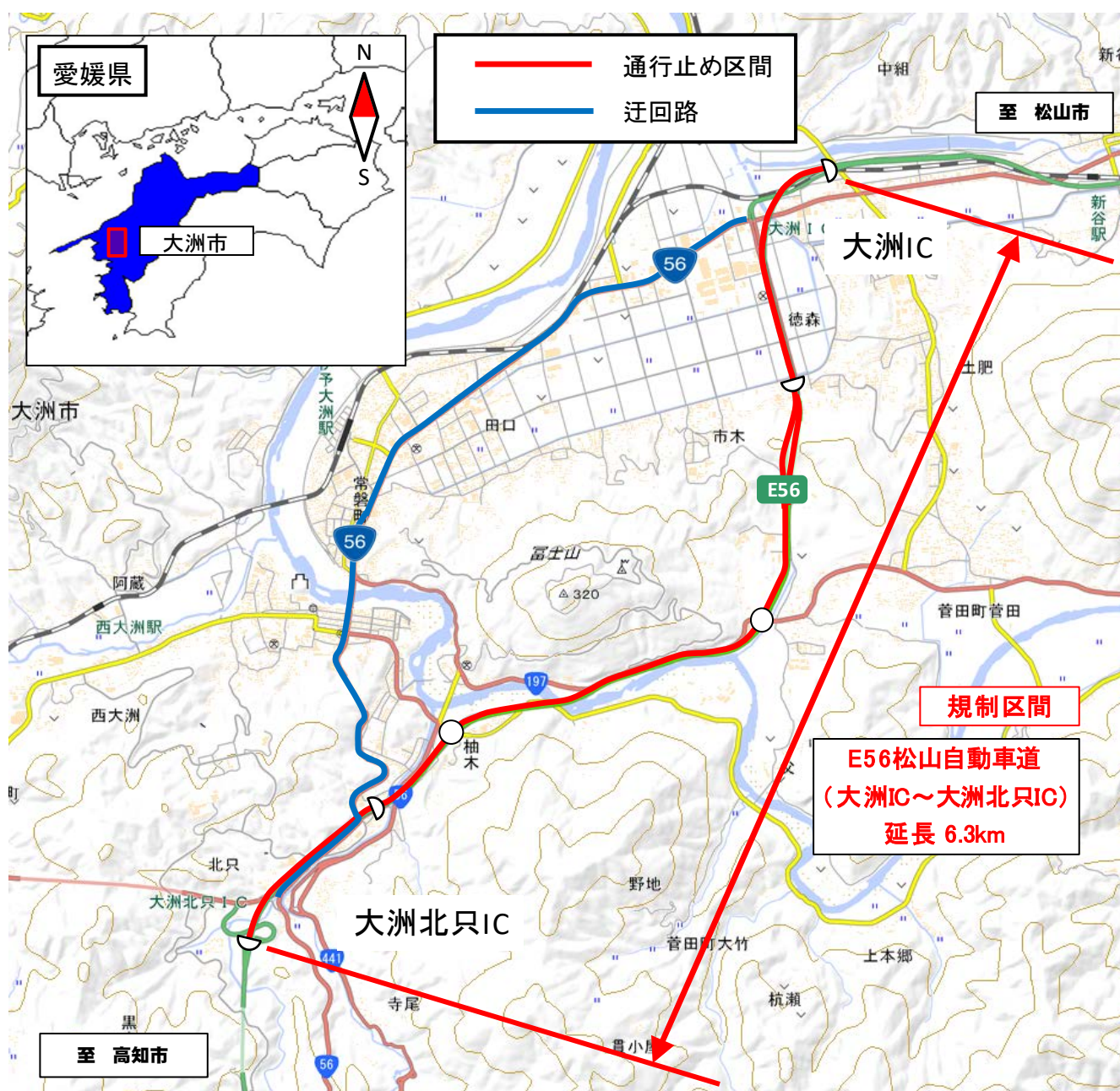
○道路管理課長 林 勝幸 （内線431）

# E56松山自動車道 夜間全面通行止めのお知らせ

E56 松山自動車道(大洲IC<sup>まつやま</sup>～大洲北只IC<sup>おおず おおずきたただ</sup>)において、道路施設の維持修繕や防護柵等設置及び調査点検作業のため、下記のとおり夜間全面通行止めを行います。

皆様には、大変ご迷惑をおかけ致しますが、ご理解とご協力の程よろしくお願い致します。

1. 規制箇所 E56 松山自動車道(大洲IC<sup>まつやま</sup>～大洲北只IC<sup>おおず おおずきたただ</sup>)
2. 規制内容 **夜間全面通行止め**
3. 規制日時 **令和4年10月3日(月)夜～10月8日(土)朝**  
**各日20:00～翌朝6:00(5日間連続:夜間のみ)**  
**令和4年10月11日(火)夜～10月15日(土)朝**  
**各日20:00～翌朝6:00(4日間連続:夜間のみ)**



国土地理院・地理院地図を使用し、位置名称等を追記したものである。

※迂回路は国道56号(現道)をご利用ください。

## お問い合わせ先

国土交通省 大洲河川国道事務所  
大洲国道出張所  
日本道路交通情報センター

TEL 0893-24-6526 (土日祝を除く 8:30～17:15)  
TEL 0893-24-3253 (土日祝を除く 8:30～17:15)  
TEL 050-3369-6638 (24時間)

インターネットで  
道路情報を  
提供しています！

<http://www.skr.mlit.go.jp/road/info/index.html>





# E56松山自動車道 夜間全面通行止めのお知らせ

E56 松山自動車道(西予宇和IC～宇和島坂下津IC)において、道路施設の維持修繕や防護柵等設置及び調査点検作業のため、下記のとおり夜間全面通行止めを行います。

皆様には、大変ご迷惑をおかけ致しますが、ご理解とご協力の程よろしくお願い致します。

1. 規制箇所 E56 松山自動車道(西予宇和IC～宇和島坂下津IC)
2. 規制内容 **夜間全面通行止め**
3. 規制日時
 

令和4年10月17日(月)夜～10月22日(土)朝  
各日20:00～翌朝6:00(5日間連続:夜間のみ)

令和4年10月24日(月)夜～10月29日(土)朝  
各日20:00～翌朝6:00(5日間連続:夜間のみ)



国土地理院・地理院地図を使用し、位置名称等を追記したものである。

※迂回路は国道56号(現道)をご利用ください。

## お問い合わせ先

国土交通省 大洲河川国道事務所  
大洲国道出張所  
宇和島国道出張所  
日本道路交通情報センター

TEL 0893-24-6526 (土日祝を除く 8:30～17:15)  
TEL 0893-24-3253 (土日祝を除く 8:30～17:15)  
TEL 0895-22-3419 (土日祝を除く 8:30～17:15)  
TEL 050-3369-6638 (24時間)

インターネットで  
道路情報を  
提供しています！

<http://www.skr.mlit.go.jp/road/info/index.html>



● 道路の異状を発見したら、道路緊急ダイヤルへお知らせください。#9910(24時間受付・無料)



# E56松山自動車道 夜間全面通行止めのお知らせ

E56 松山自動車道(宇和島朝日IC～津島岩松IC)において、道路施設の維持修繕や防護柵等設置及び調査点検作業のため、下記のとおり夜間全面通行止めを行います。

皆様には、大変ご迷惑をおかけ致しますが、ご理解とご協力の程よろしくお願い致します。

1. 規制箇所 E56 松山自動車道(宇和島朝日IC～津島岩松IC)
2. 規制内容 **夜間全面通行止め**
3. 規制日時
  - ①令和4年10月31日(月)夜～11月3日(木)朝  
各日20:00～翌朝6:00(3日間連続:夜間のみ)
  - 令和4年11月 4日(金)夜～11月5日(土)朝  
各日20:00～翌朝6:00(夜間のみ)
  - ②令和4年11月 7日(月)夜～11月12日(土)朝  
各日20:00～翌朝6:00(5日間連続:夜間のみ)



国土地理院・地理院地図を使用し、位置名称等を追記したものである。

※迂回路は国道56号(現道)をご利用ください。

お問い合わせ先

国土交通省 大洲河川国道事務所  
宇和島国道出張所  
日本道路交通情報センター

TEL 0893-24-6526 (土日祝を除く 8:30～17:15)  
TEL 0895-22-3419 (土日祝を除く 8:30～17:15)  
TEL 050-3369-6638 (24時間)

インターネットで  
道路情報を  
提供しています！

<http://www.skr.mlit.go.jp/road/info/index.html>



● 道路の異状を発見したら、道路緊急ダイヤルへお知らせください。#9910(24時間受付・無料)



## 夜間全面通行止めの主な作業内容

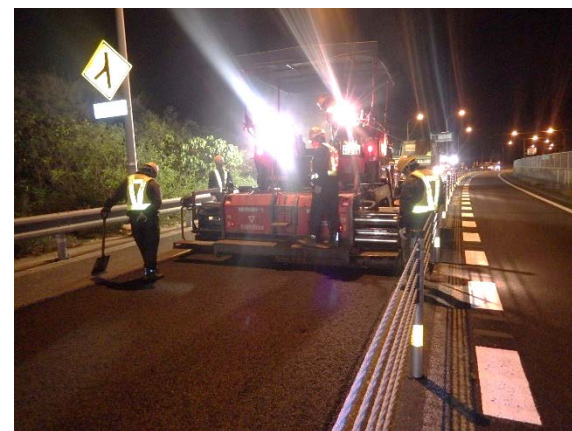
E56松山自動車道において、夜間全面通行止めを行い集中工事を行います。  
この工事では、道路施設の維持修繕や防護柵等設置及び調査点検作業などを実施します。  
皆様には大変ご不便・ご迷惑をお掛けしますが、ご理解・ご協力の程よろしくお願いします。



除草作業



防護柵(ワイヤロープ)の設置



舗装の修繕



防護柵  
(ガードレール)  
の復旧

道路附属物の復旧



トンネルカメラ

トンネルカメラの設置・点検



ジェットファンの設置・点検