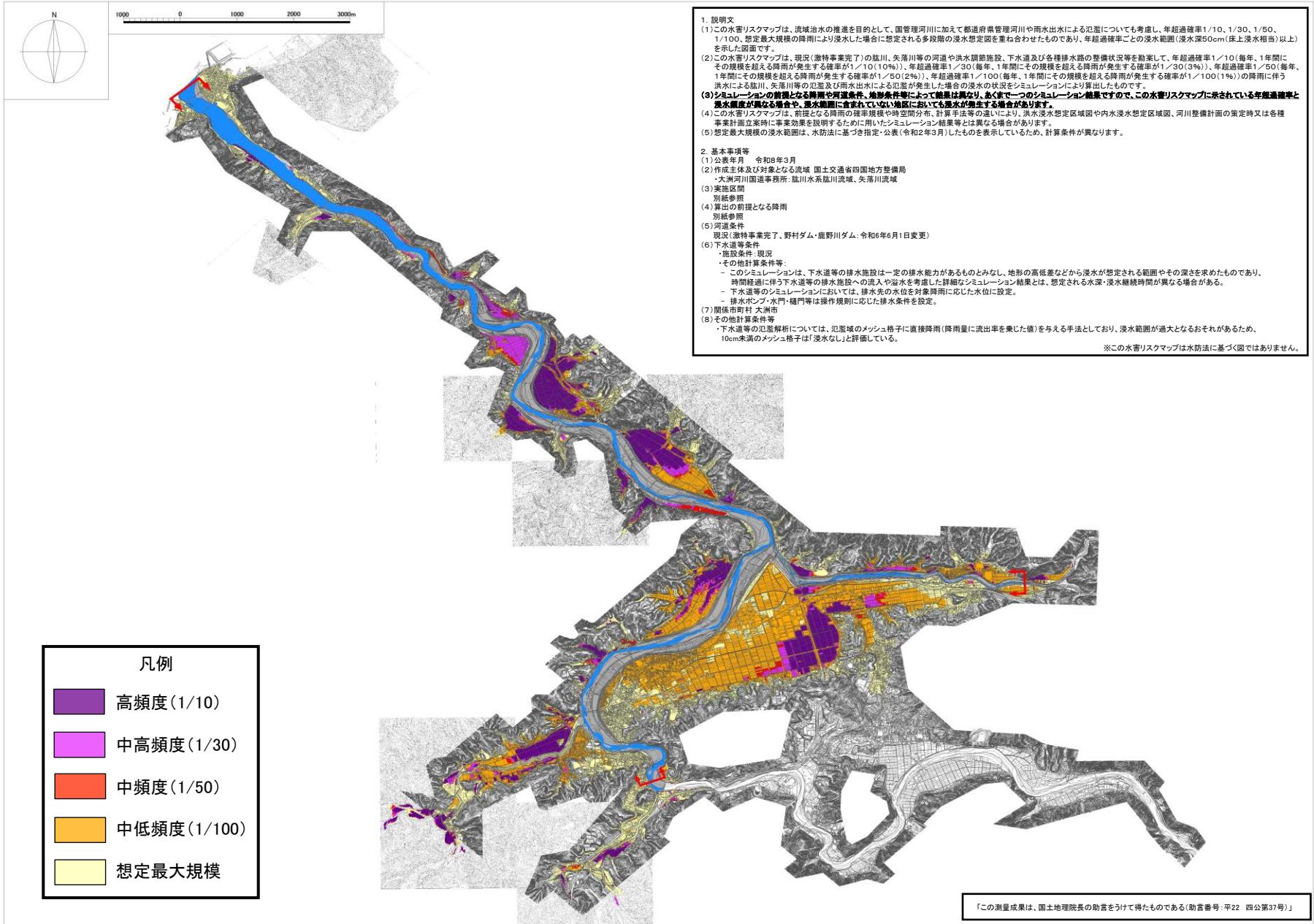


# 肱川水系 内外水統合型の水害リスクマップ

## 【現況河道】

浸水深50cm(床上浸水相当)以上の  
浸水が想定される範囲を表示



### 凡例

- 高頻度(1/10)
- 中高頻度(1/30)
- 中頻度(1/50)
- 中低頻度(1/100)
- 想定最大規模

「この測量成果は、国土地理院長の助言をうけて得たものである(助言番号:平22 四公第37号)」