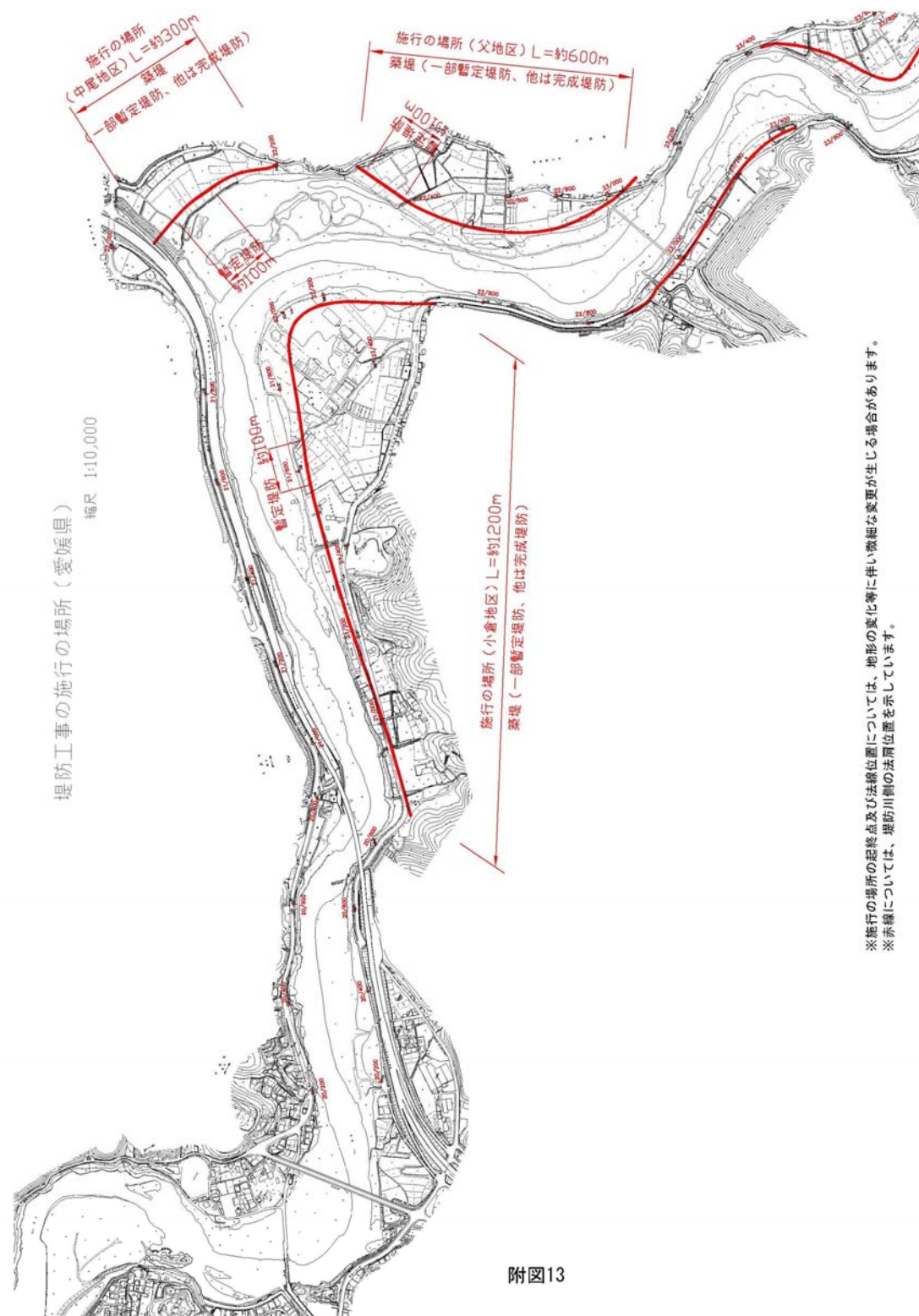
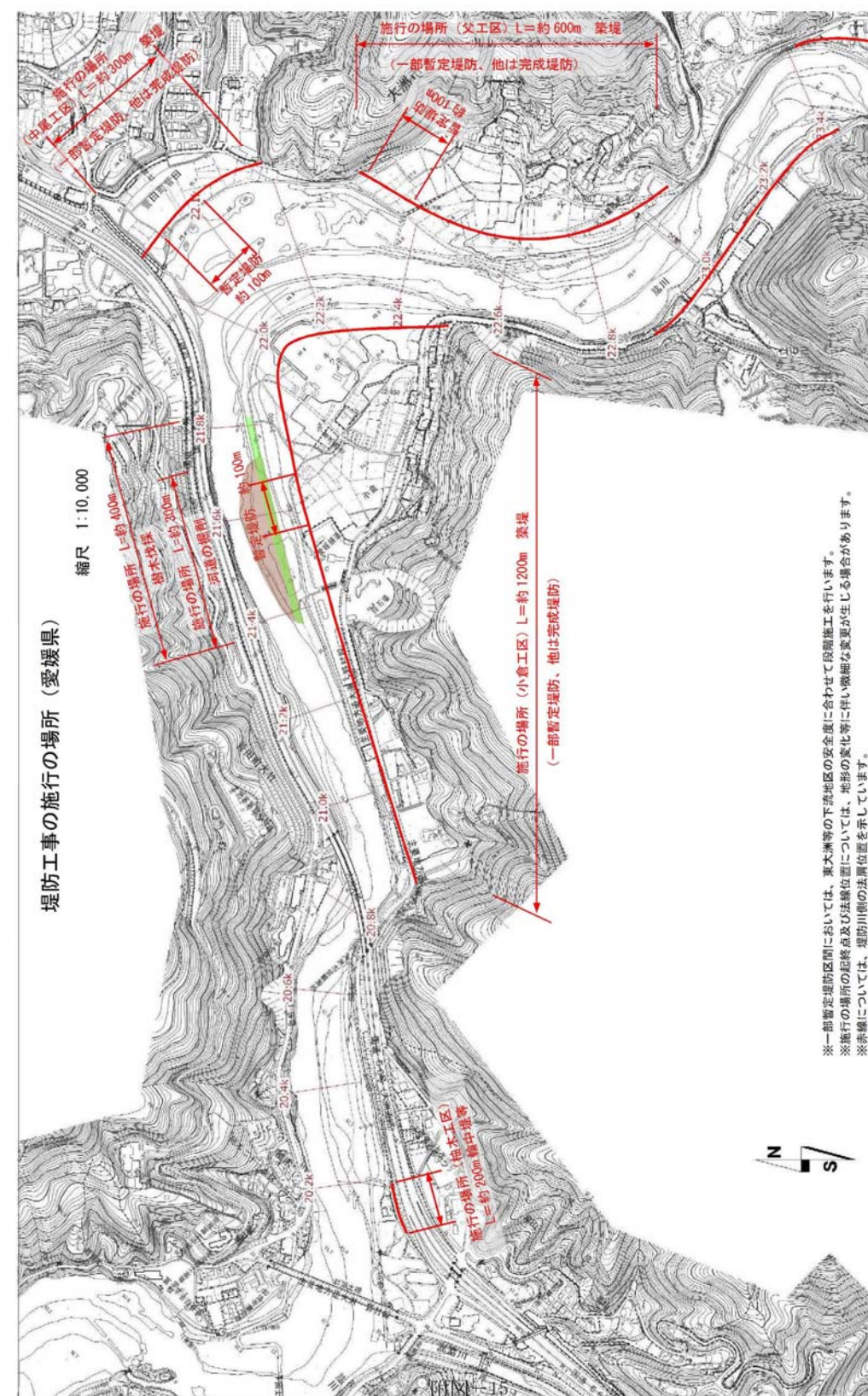


現行



附圖13

變更原案



現行

※施行の場所の起終点及び法線位置については、地形の変化等に伴い微細な変更が生じる場合があります。
※赤線については、堤防川側の法線位置を示しています。

附図14

変更原案

※一断面定堤防区画においては、東大洲等の下流地区の安全圏に合わせて防限施工を行います。
※施行の場所の起終点及び法線位置については、地形の変化等に伴い微細な変更が生じる場合があります。
※赤線については、堤防川側の法線位置を示しています。

附図-16

<div> <div> </div> <div> </div> </div>	<div> <div> </div> <div> </div> </div>
	<div> <div> </div> <div> </div> </div>

<div> <div> </div> <div> </div> </div>	<div> <div> </div> <div> </div> </div>
<div> <div> </div> <div> </div> </div>	<div> <div> </div> <div> </div> </div>

<div> <div> </div> <div> </div> </div> <div> </div>	<div> <div> </div> <div> </div> </div> <div> </div>
	<div> <div> </div> <div> </div> </div> <div> </div>

現行

変更原案

肱川縦断面図

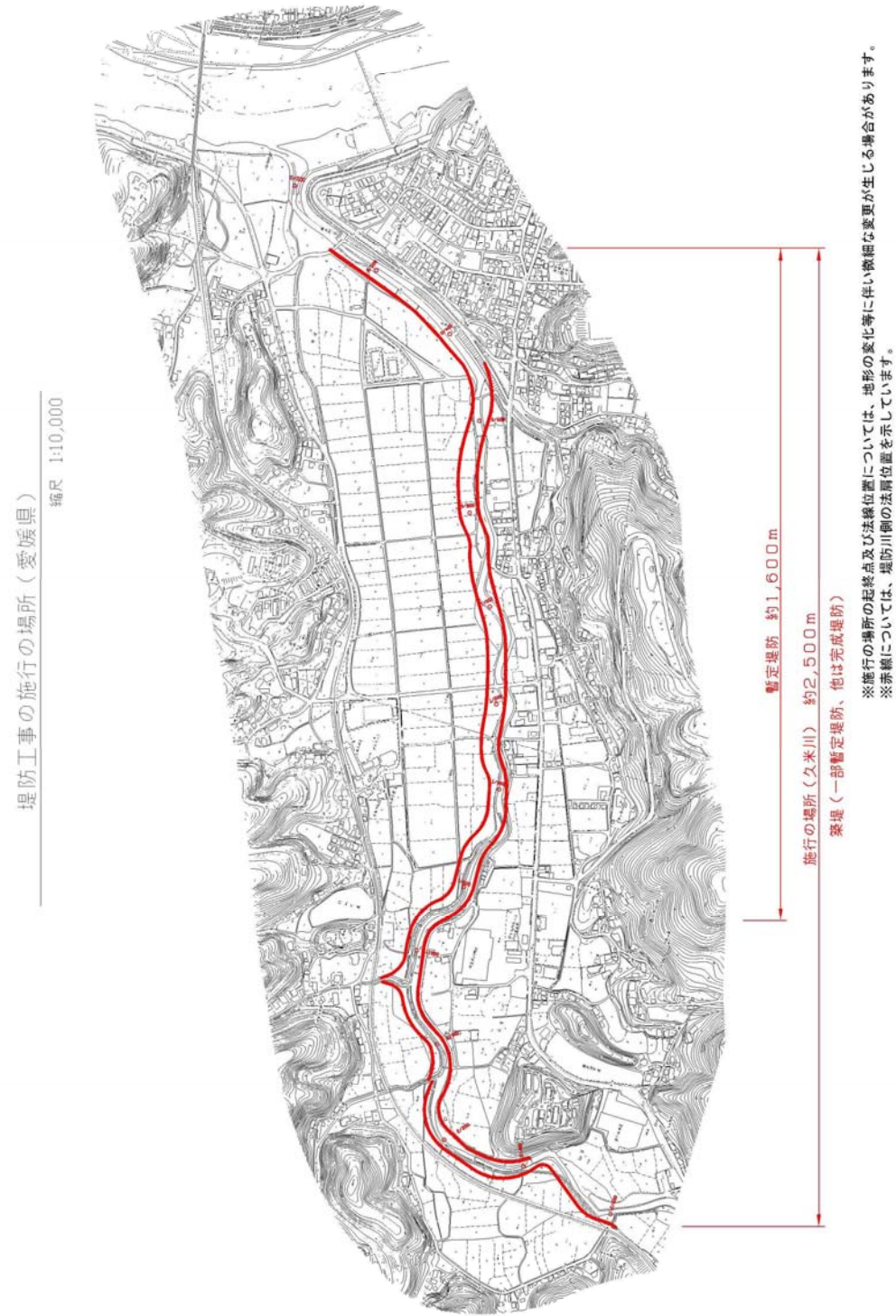
計画水位勾配	1/202	1/916	1/732	1/860	1/750	1/548																
計画堤防高 (T.P.m)	20.69	23.02	25.19	26.27	27.36	28.44	29.53	30.61	31.70	32.78	33.86	34.93	36.01	37.09	38.17	39.25	40.33	41.41				
計画水位 (T.P.m)	19.49	21.82	22.91	23.99	25.07	26.16	27.24	28.33	29.41	30.50	31.58	32.66	33.75	34.83	35.91	37.00	38.08	39.16	40.25			
平均河床高 (T.P.m)	12.45	11.27	13.00	14.06	14.84	15.51	16.18	16.85	17.52	18.19	18.86	19.53	20.20	20.87	21.54	22.21	22.88	23.55	24.22			
通知距離 (m)	0	1000	2000	3000	4000	5000	6000	7000	8000	9000	10000	11000	12000	13000	14000	15000	16000	17000	18000			
距離標	20.0	21.0	22.0	23.0	24.0	25.0	26.0	27.0	28.0	29.0	30.0	31.0	32.0	33.0	34.0	35.0	36.0	37.0	38.0	39.0	40.0	41.0

附図－23

<div> <div> </div> <div> </div> </div>	<div> <div> </div> <div> </div> </div>
<div> <div> </div> <div> </div> </div>	<div> <div> </div> <div> </div> </div>

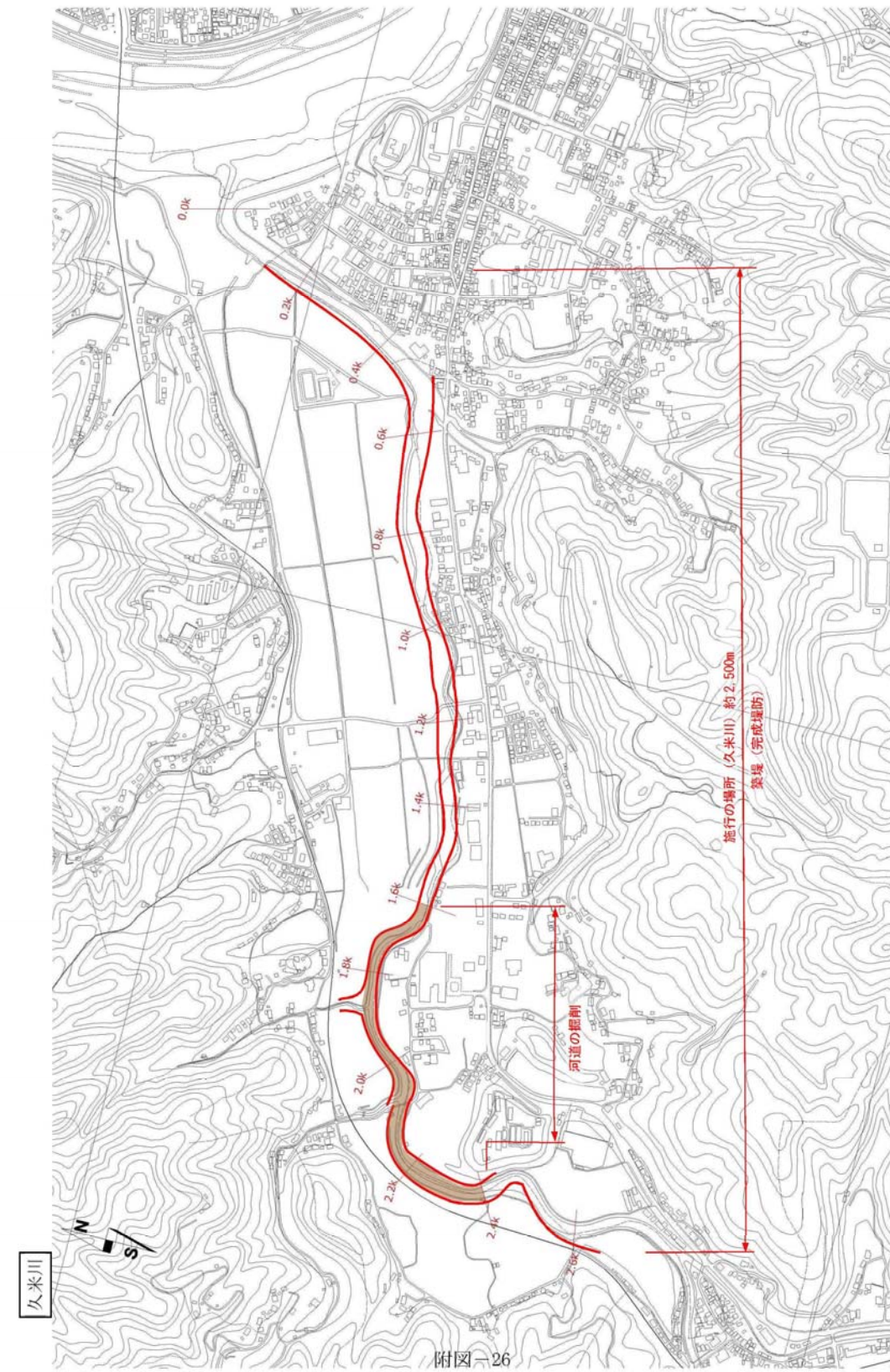
[illegible]

現行



附圖17

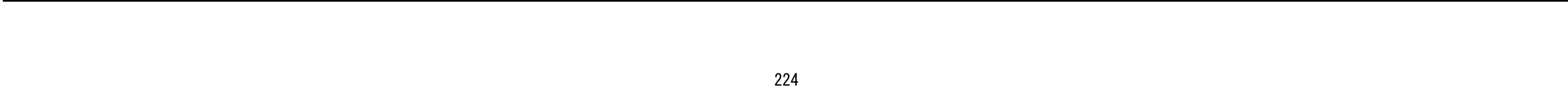
變更原案



附圖—26

久米川縦断面図

計畫水位配 計畫堤防高 (T.P.m)	LEVEEL					1/111	1/65			1/49	1/38		
計畫水位 (T.P.m)	0	20	40	60	80	100	120	140	160	180	200	220	240
追加距離 (m)	16.78	16.78	16.78	16.78	16.78	16.78	16.96	17.27	17.58	17.89	18.30	18.80	19.36
距離標	0/0	0/2	0/4	0/6	0/8	1/0	1/2	1/4	1/6	1/8	2/0	2/2	2/4



河川改修工事の施行の場所（愛媛県）
縮尺 1:2,000

施行の場所（清永川）L=約300m
（河川幅の拡張）

※施行の場所の起終点及び法線位置については、地形の変化等に伴い微細な変更が生じる場合があります。
※赤線については、堤防川側の法線位置を示しています。

附図18

変更原案

施行の場所（清永川）L=約300m
（河川の拡幅）

附図-28

現行	変更原案															
	<div>附図-29</div> <div>清永川縦断面図</div> <table><tr><th>計画基本勾配</th><th>1/154</th><th>1/100</th></tr><tr><td>計画堤防高 (T P m)</td><td>9.30</td><td>13.23</td></tr><tr><td>計画感水位 (T P m)</td><td>8.70</td><td>12.43</td></tr><tr><td>堤防距離 (m)</td><td>20</td><td>12.80</td></tr><tr><td>距離 (km)</td><td>0.00</td><td>0.28</td></tr></table>	計画基本勾配	1/154	1/100	計画堤防高 (T P m)	9.30	13.23	計画感水位 (T P m)	8.70	12.43	堤防距離 (m)	20	12.80	距離 (km)	0.00	0.28
計画基本勾配	1/154	1/100														
計画堤防高 (T P m)	9.30	13.23														
計画感水位 (T P m)	8.70	12.43														
堤防距離 (m)	20	12.80														
距離 (km)	0.00	0.28														

現行

肱川横断面(1:1,500)
河口から24.0km

本郷地区
築堤(一部暫定)

追打下流地区
築堤

5.0m

190m

H.W.L. 25.07m

H.W.L. 26.16m

河口から25.0km

附图20

変更原案

肱川横断面(1:1,500)
河口から24.0km

本郷地区
築堤(一部暫定堤防, 他は完成堤防)

追打下流地区
築堤(完成堤防)

5.0m

190m

H.W.L. 25.07m

H.W.L. 26.16m

河口から25.0km

河川横断面(1:1,500)

河口から25.2km

190m

H.W.L. 26.38m

河川の堤防

附图-31

現行	変更原案
	<div data-bbox="1801 562 1947 1596"> <p>河川本区 築堤（橋中堤）</p> <p>河口から 20.15k</p> <p>3m 1.2m 150m</p> <p>▽ H.M. 19.87m</p> <p>盛土</p> </div> <div data-bbox="2015 604 2160 1415"> <p>河川第二区 築堤（兼用道路）</p> <p>河口から 23.7k</p> <p>8.7m 1.2m 150m</p> <p>▽ H.M. 24.75m</p> <p>盛土</p> </div> <div data-bbox="2214 554 2347 1472"> <p>河川第三区 築堤（完成堤防）</p> <p>河口から 29.85k</p> <p>2.10m 1.2m 150m</p> <p>▽ H.M. 31.42m</p> <p>盛土</p> </div> <div data-bbox="2386 636 2534 1323"> <p>河川第四区 築堤（完成堤防）</p> <p>河口から 31.25k</p> <p>1.2m 150m</p> <p>▽ H.M. 32.93m</p> </div>

附図-33

<div> <div> <div></div> <div> <div></div> <div></div> </div> </div> <div> <div></div> <div></div> </div> </div>	<div> <div> <div></div> <div> <div></div> <div></div> </div> </div> <div> <div></div> <div></div> </div> </div>
<div> <div> <div></div> <div> <div></div> <div></div> </div> </div> <div> <div></div> <div></div> </div> </div>	<div> <div> <div></div> <div> <div></div> <div></div> </div> </div> <div> <div></div> <div></div> </div> </div> <div> <div> <div> <div></div> <div> <div></div> <div></div> </div> </div> <div> <div></div> <div></div> </div> </div> </div> <div> <div> <div> <div></div> <div> <div></div> <div></div> </div> </div> <div> <div></div> <div></div> </div> </div> </div> <div> <div> <div> <div></div> <div> <div></div> <div></div> </div> </div> <div> <div></div> <div></div> </div> </div> </div>

現行	変更原案
<div><p>清水川横断面 S=1:250 肱川合流点から1.24km</p><p>附図23</p></div>	<div><p>清水川横断面 S=1:250 肱川合流点から1.24km</p><p>附図-36</p></div>

現行	変更原案
<div data-bbox="415 871 457 1194"> <p>暫定堤防の施行の場所</p> </div> <div data-bbox="537 1318 641 1484"> <p>小倉地区 築堤（暫定） 肱川21.6k+20m</p> </div> <div data-bbox="721 1054 801 1766"> </div> <div data-bbox="537 539 641 705"> <p>中尾地区 築堤（暫定） 肱川22.1k-30m</p> </div> <div data-bbox="721 491 801 987"> </div> <div data-bbox="908 1318 1015 1484"> <p>本郷地区 築堤（暫定） 肱川24.2k-60m</p> </div> <div data-bbox="1041 1054 1148 1766"> </div> <div data-bbox="908 539 1015 705"> <p>父地区 築堤（暫定） 肱川22.4k-70m</p> </div> <div data-bbox="1041 340 1148 987"> </div> <div data-bbox="1228 491 1282 623"> <p>縮尺 1:1,000</p> </div> <div data-bbox="1282 340 1335 756"> <p>（注）暫定堤防高は、変更される場合があります。</p> </div> <div data-bbox="789 1724 869 1766"> <p>附图24</p> </div>	<div data-bbox="1843 961 1881 1211"> <p>暫定堤防の施行の場所</p> </div> <div data-bbox="1947 1344 2053 1442"> <p>小倉工区 築堤（暫定） 肱川 21.6k-20m</p> </div> <div data-bbox="2080 1096 2187 1642"> </div> <div data-bbox="1947 697 2053 795"> <p>中尾工区 築堤（暫定） 肱川 22.1k-30m</p> </div> <div data-bbox="2080 640 2187 1045"> </div> <div data-bbox="2240 1344 2347 1442"> <p>本郷工区 築堤（暫定） 肱川 24.2k-60m</p> </div> <div data-bbox="2374 1096 2481 1642"> </div> <div data-bbox="2240 697 2347 795"> <p>父工区 築堤（暫定） 肱川 22.4k-70m</p> </div> <div data-bbox="2374 506 2481 1045"> </div> <div data-bbox="2507 632 2561 747"> <p>縮尺 1:1,000</p> </div> <div data-bbox="2561 506 2614 961"> <p>※東大洲等の下流地区の安全度に合わせて、段階施工を行います。 ※暫定堤防高は、変更される場合があります。</p> </div> <div data-bbox="2080 1799 2187 1841"> <p>附图-37</p> </div>

現行	変更原案
<div data-bbox="403 892 442 1213"> <p>暫定堤防の施行の場所</p> </div> <div data-bbox="537 1407 629 1568"> <p>村島地区 築堤（暫定） 肱川25.4k-30m</p> </div> <div data-bbox="694 1083 774 1795"> </div> <div data-bbox="537 478 629 640"> <p>菅田地区 築堤（暫定） 肱川25.8k+30m</p> </div> <div data-bbox="694 346 774 1016"> </div> <div data-bbox="896 1407 988 1568"> <p>池田成見地区 築堤（暫定） 肱川28.6k-50m</p> </div> <div data-bbox="1029 1083 1110 1795"> </div> <div data-bbox="896 478 988 640"> <p>阿部坂野地区 築堤（暫定） 肱川27.6k-90m</p> </div> <div data-bbox="1029 428 1110 1016"> </div> <div data-bbox="1216 520 1246 646"> <p>縮尺 1:1,000</p> </div> <div data-bbox="1276 380 1308 783"> <p>（注）暫定堤防高は、変更される場合があります。</p> </div>	<div data-bbox="1768 959 1810 1199"> <p>暫定堤防の施行の場所</p> </div> <div data-bbox="1863 1407 1929 1486"> <p>村島地区 築堤（暫定） 肱川 25.4k-30m</p> </div> <div data-bbox="1955 1100 2024 1638"> </div> <div data-bbox="1863 627 1929 707"> <p>菅田地区 築堤（暫定） 肱川 25.8k+30m</p> </div> <div data-bbox="1955 487 2024 1041"> </div> <div data-bbox="2089 1407 2157 1486"> <p>池田成見地区 築堤（暫定） 肱川 28.6k-50m</p> </div> <div data-bbox="2181 1108 2249 1638"> </div> <div data-bbox="2089 627 2157 707"> <p>阿部坂野地区 築堤（暫定） 肱川 27.6k+90m</p> </div> <div data-bbox="2181 537 2249 1024"> </div> <div data-bbox="2335 1522 2401 1619"> <p>大川地区 築堤（暫定） 肱川 32.4k</p> </div> <div data-bbox="2427 1165 2496 1638"> </div> <div data-bbox="2502 644 2528 745"> <p>縮尺 1:1,000</p> </div> <div data-bbox="2546 504 2597 942"> <p>※東大洲等の下流地区の安全度に合わせて、段階施工を行います。 ※暫定堤防高は、変更される場合があります。</p> </div>
<p>附図25</p>	<p>附図-38</p>