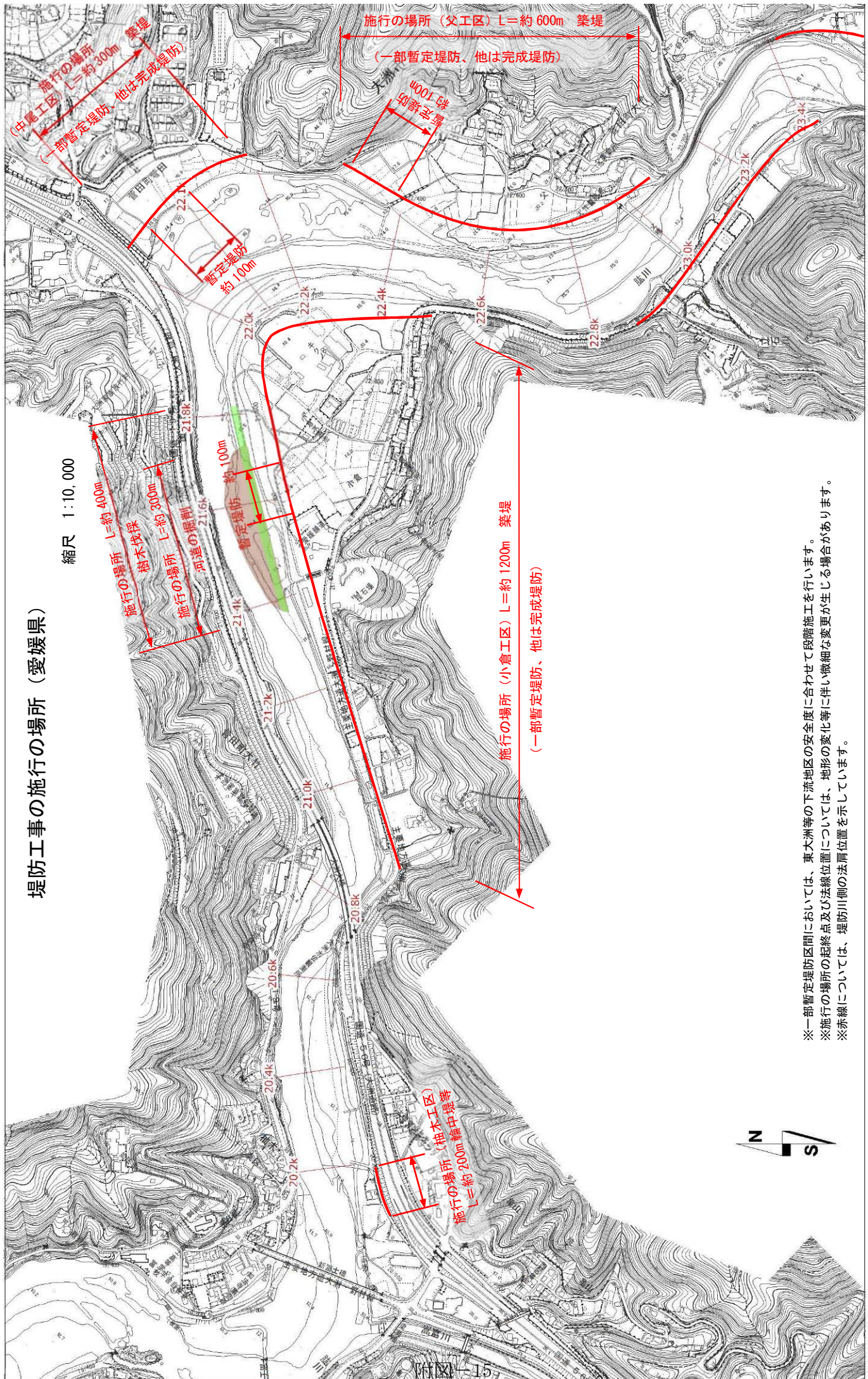
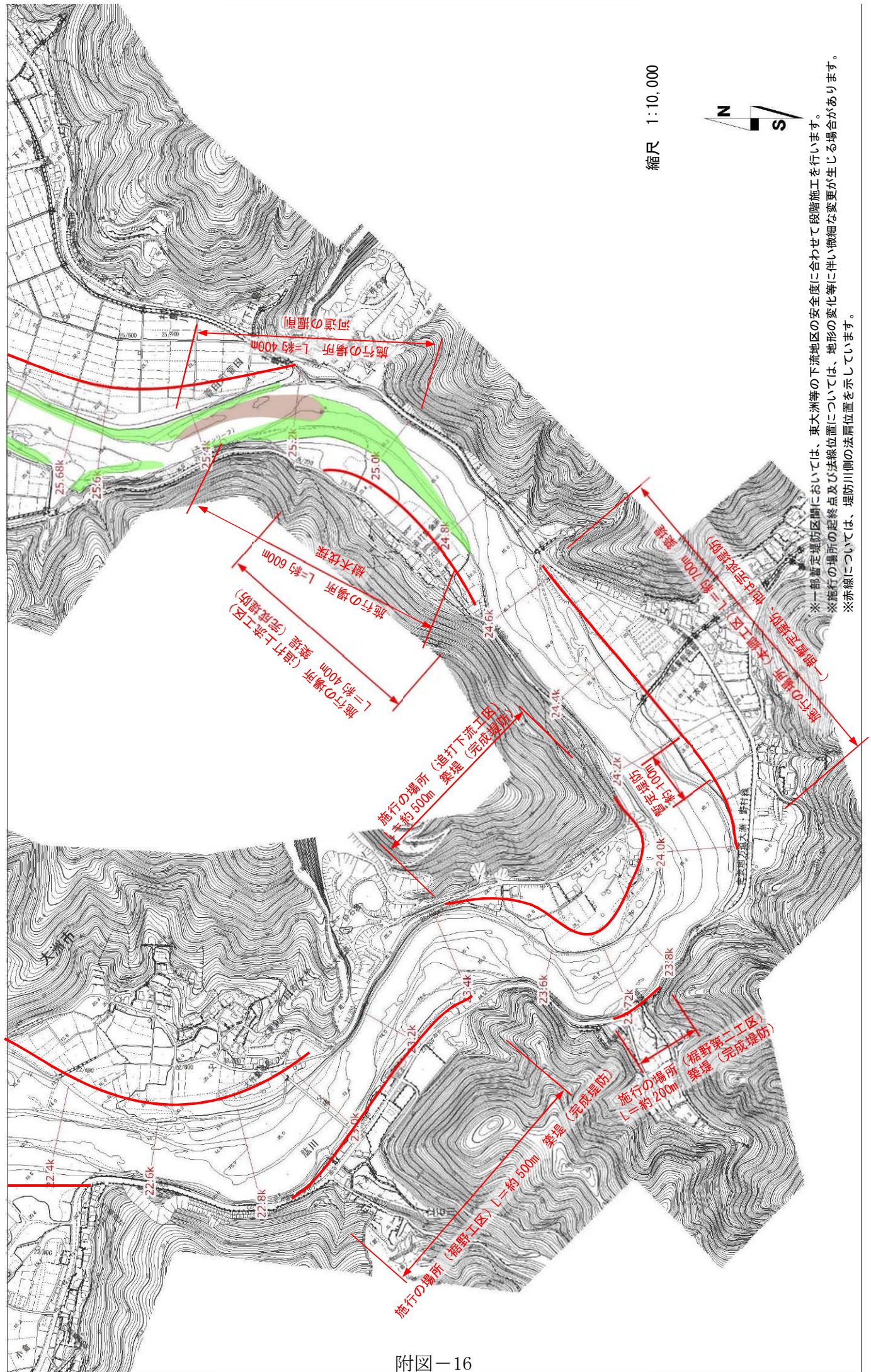


# 堤防工事の施行の場所（愛媛県）

縮尺 1:10,000



※一部暫定堤防区間においては、東大洲等の下流地区の安全度に合わせて段階施工を行います。  
 ※施行の場所の起終点及び法線位置については、地形の変化等に伴い微細な変更が生じる場合があります。  
 ※赤線については、堤防川側の法線位置を示しています。

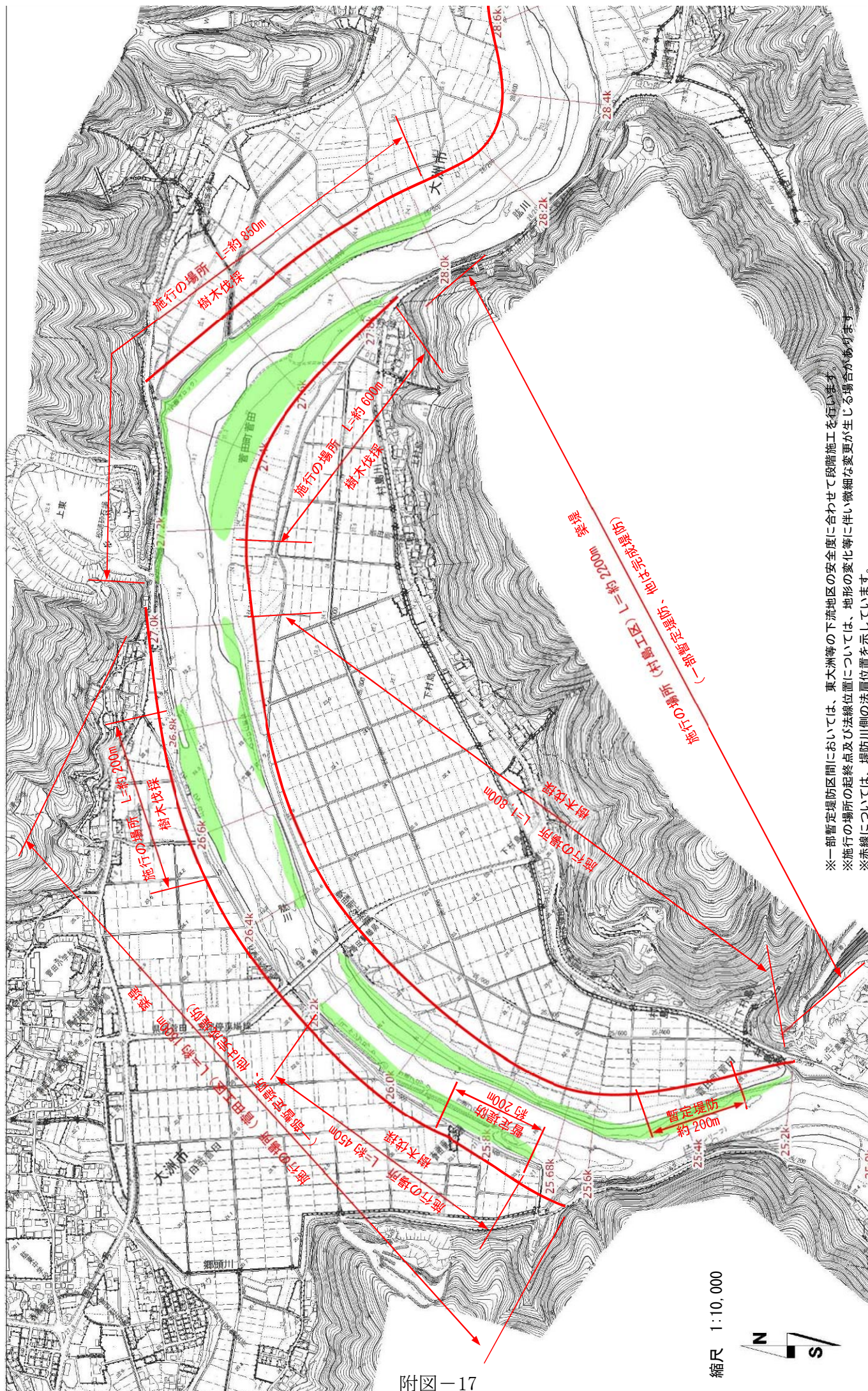


縮尺 1:10,000



※一部暫定堤防区間においては、東大洲等の下流地区の安全度に合わせて段階施工を行います。  
 ※施行の場所の起終点及び法線位置については、地形の変化等に伴い微細な変更が生じる場合があります。  
 ※赤線については、堤防川側の法線位置を示しています。

附図－16

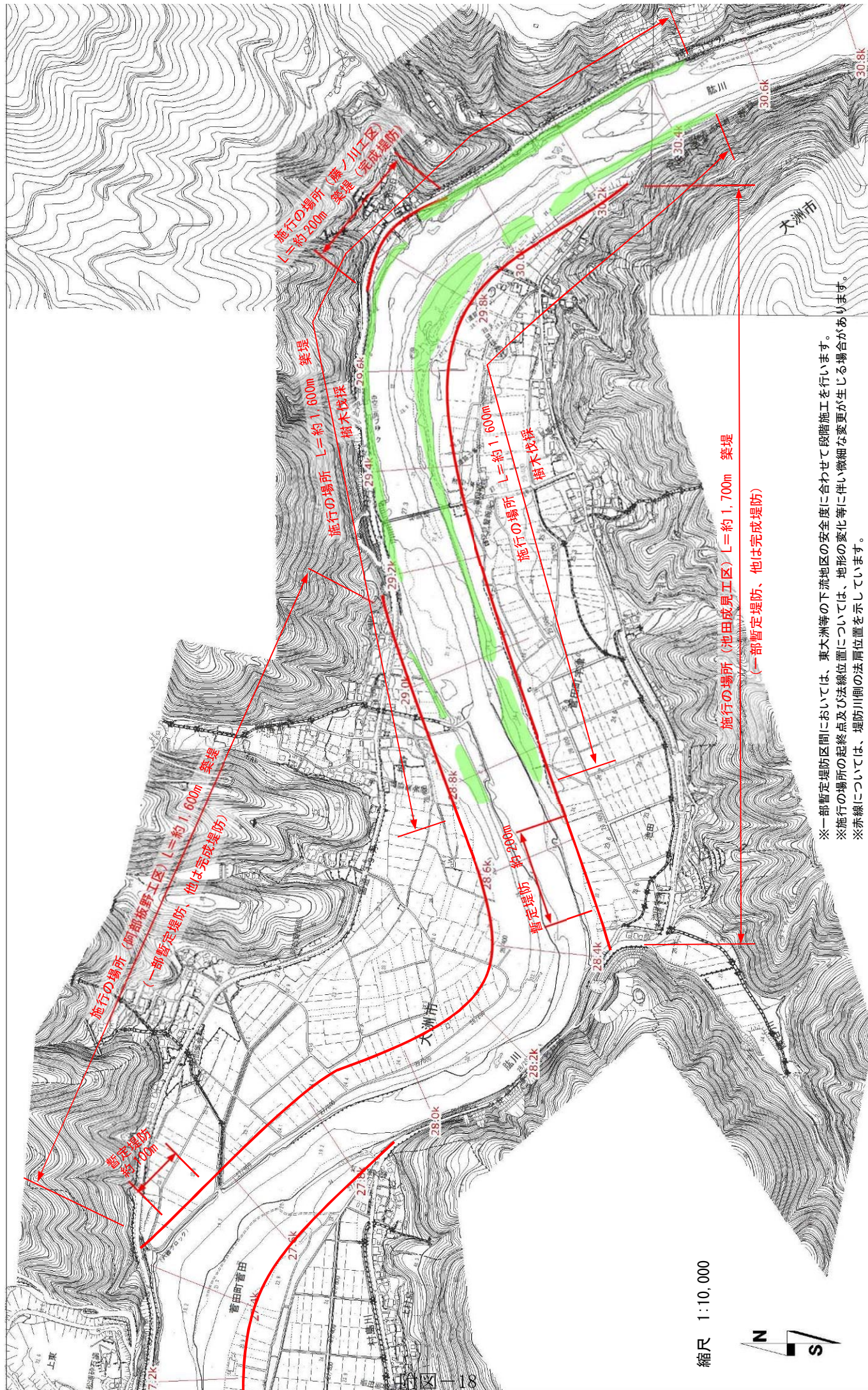


※一部暫定堤防区間においては、東大洲等の下流地区の安全度に合わせて段階施工を行います。  
 ※施行の場所の起終点及び法線位置については、地形の変化等に伴い微細な変更が生じる場合があります。  
 ※赤線については、堤防川側の法肩位置を示しています。

縮尺 1:10,000



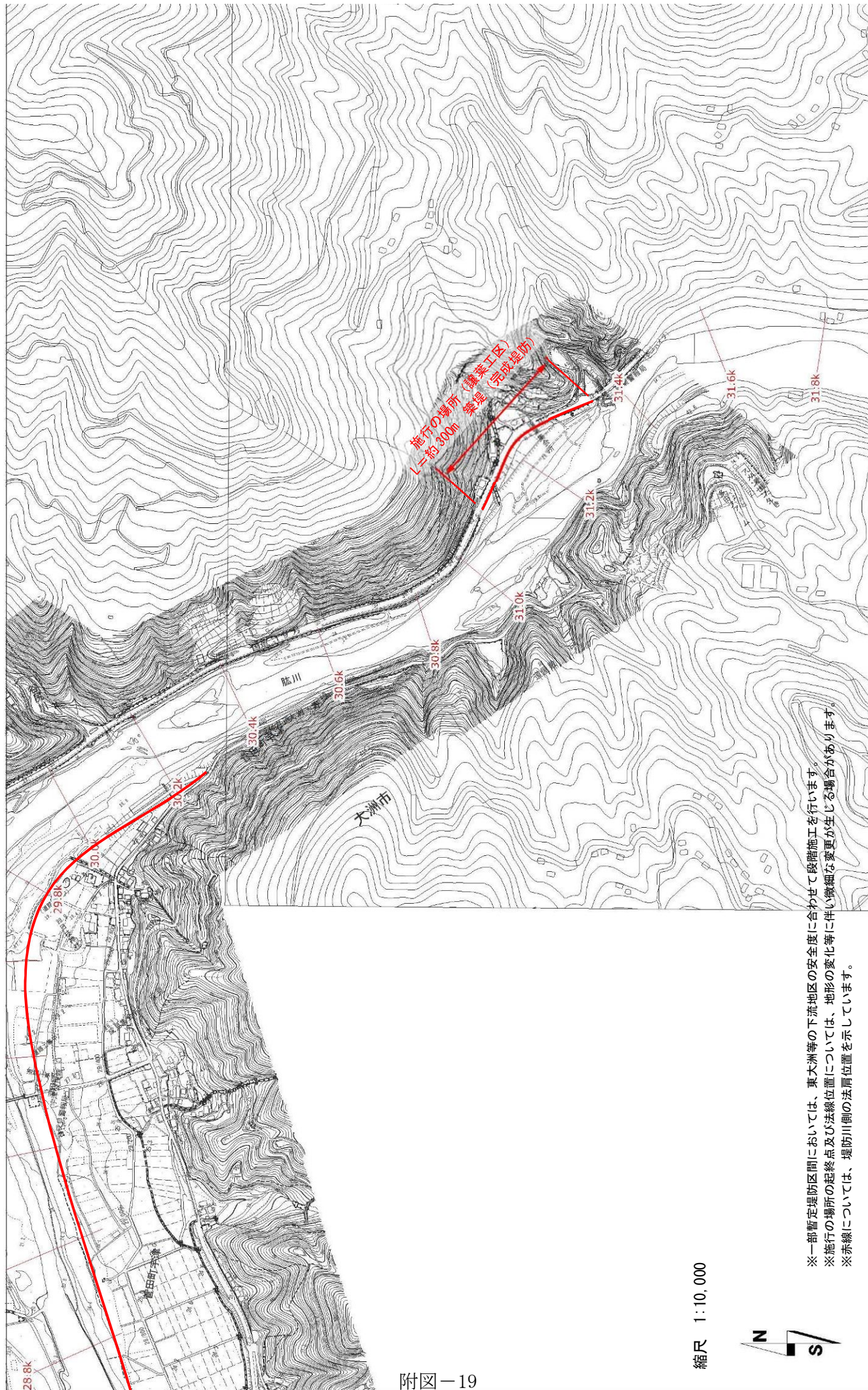
附図-17



縮尺 1:10,000



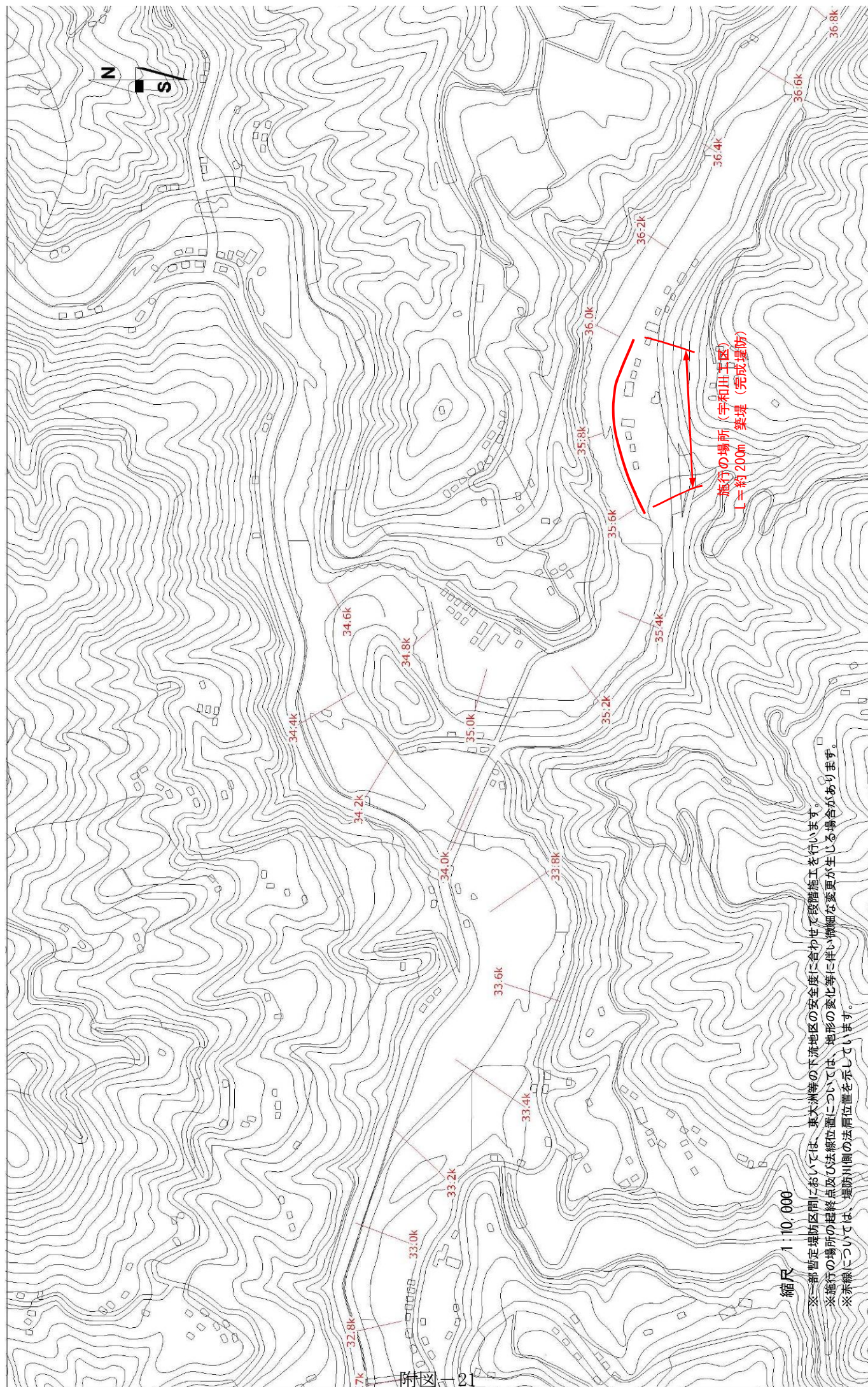
※一部暫定堤防区間においては、東大洲等の下流地区の安全度に合わせて段階施工を行います。  
 ※施行の場所の起終点及び法線位置については、地形の変化等に伴い微細な変更が生じる場合があります。  
 ※赤線については、堤防川側の法肩位置を示しています。

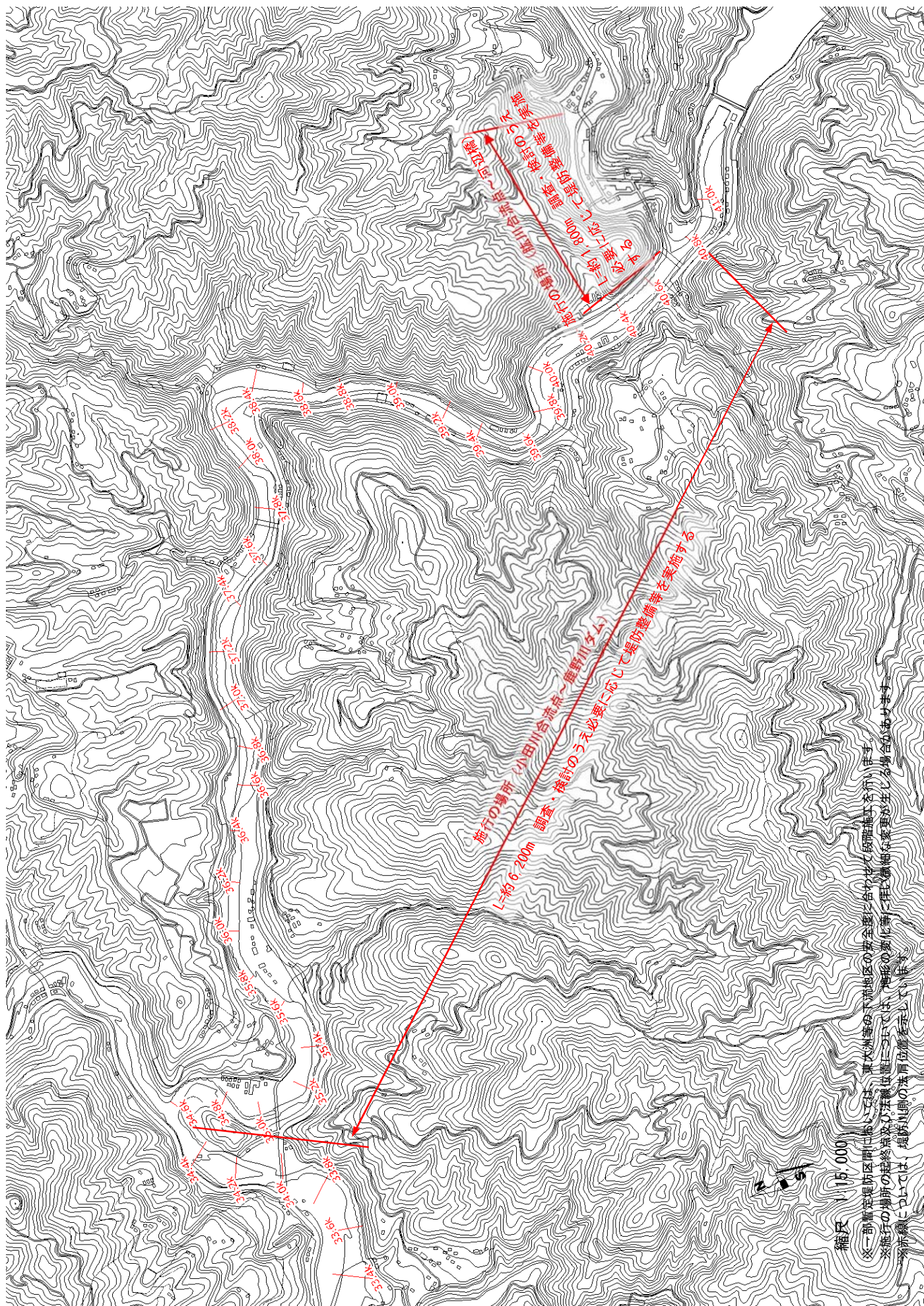


附図－19

※一部暫定堤防区間においては、東大洲等の下流地区の安全度に合わせて段階施工を行います。  
※施工の場所の起終点及び法線位置については、地形の変化等に伴い微細な変更が生じる場合があります。  
※赤線については、堤防川側の法肩位置を示しています。

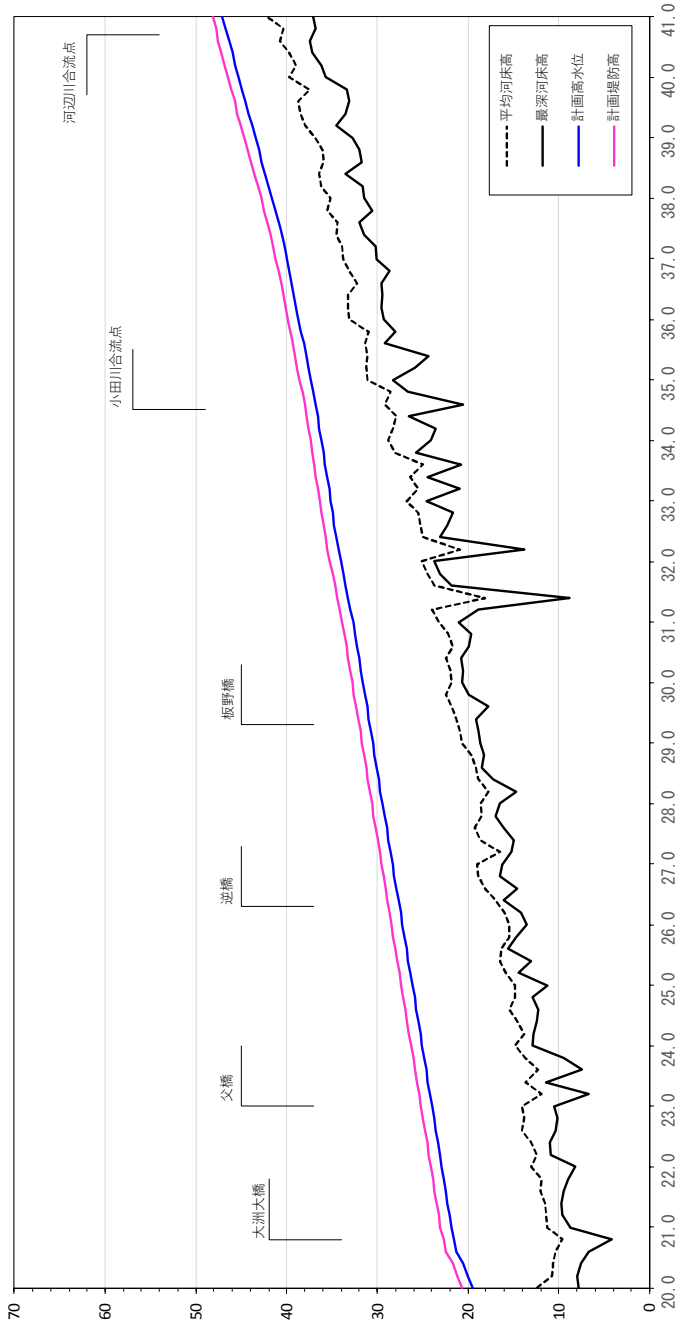




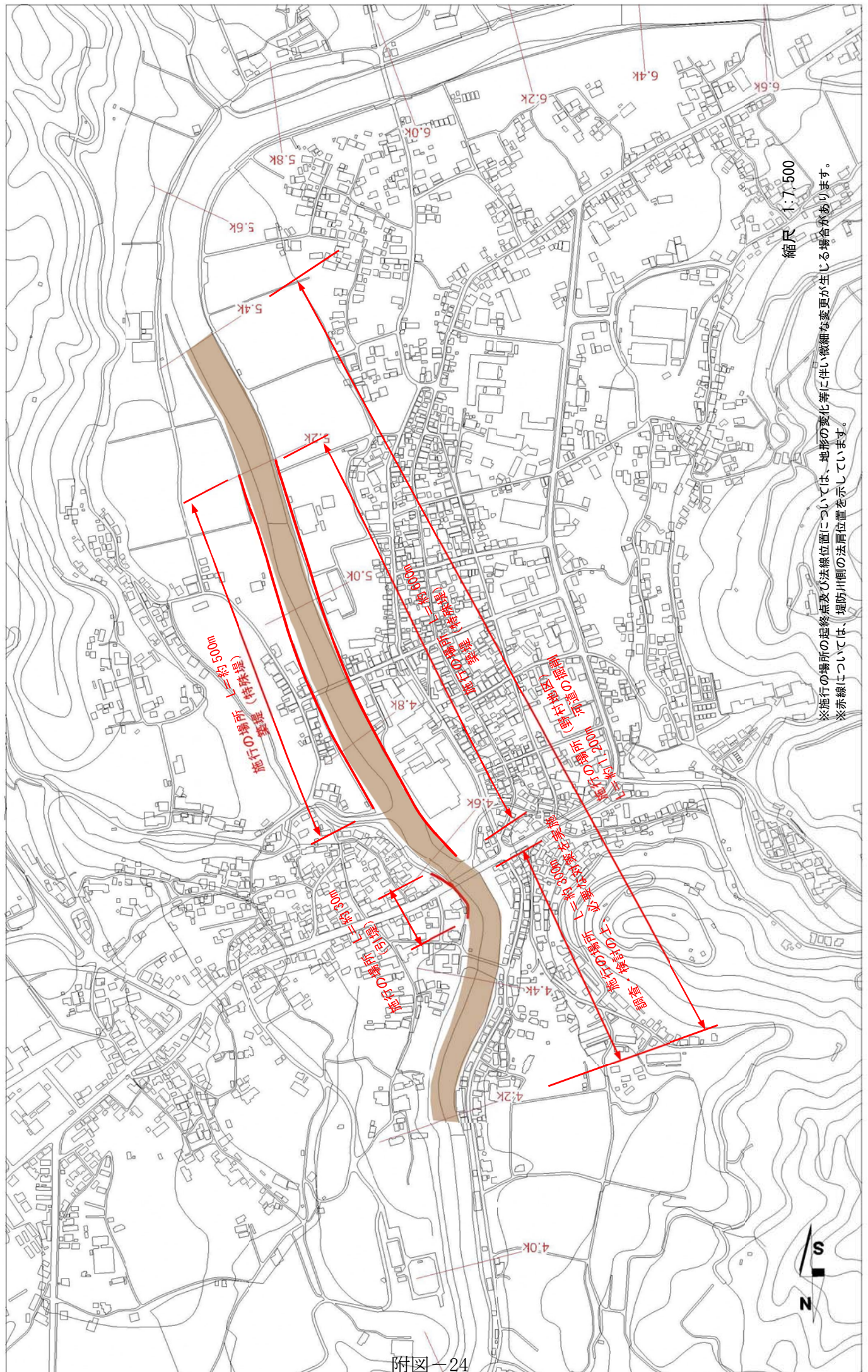


附図－22

肱川縦断面図

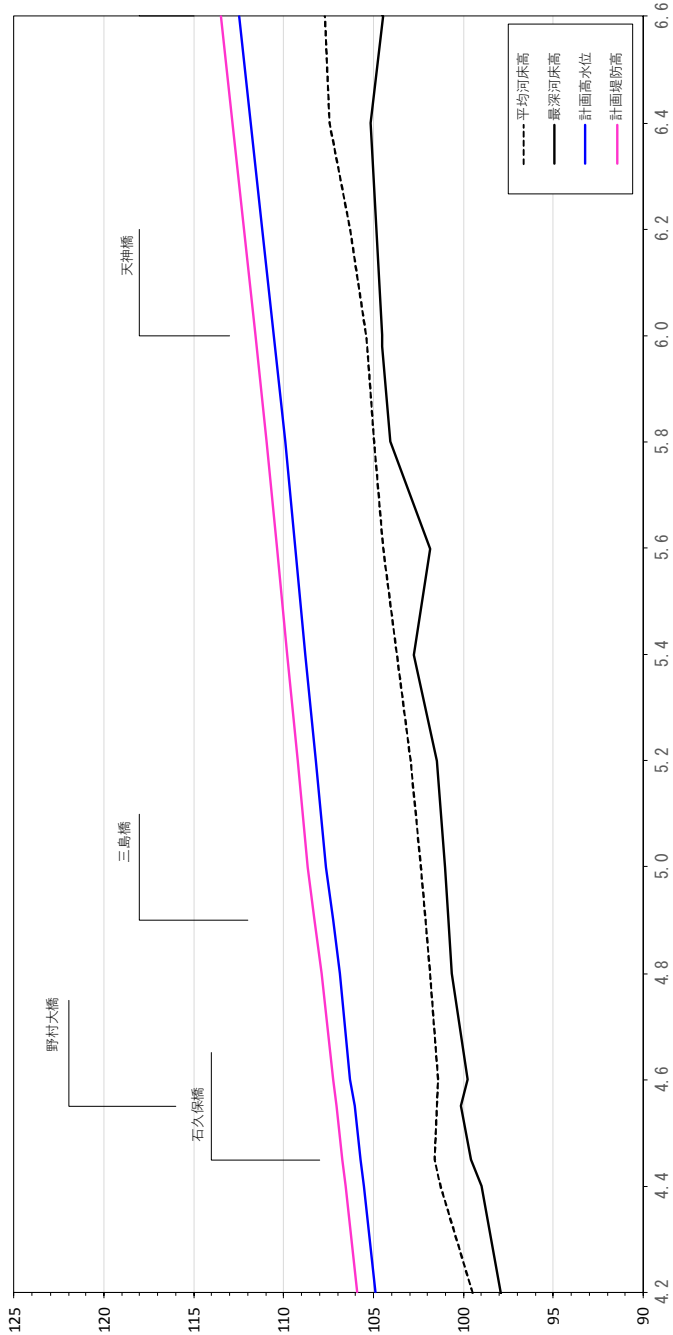


距離標	20/0	1/392										1/616										1/548	
		1/392		1/616								1/732		1/960		1/750							
追加距離 (m)	0	1000	2000	3000	4000	5000	6000	7000	8000	9000	10000	11000	12000	13000	14000	15000	16000	17000	18000	19000	21000	21000	41/0
河床高 (T.P.m)	12.45	11.27	13.00	14.06	14.84	14.84	15.51	19.01	18.63	20.65	21.76	23.22	25.07	26.78	28.77	31.13	33.09	33.71	35.19	36.85	39.72	42.16	
高水位 (T.P.m)	19.49	21.82	22.91	23.99	25.07	26.16	27.24	28.33	29.41	30.50	31.58	32.66	34.03	35.13	36.18	37.33	38.67	40.00	41.63	43.46	45.29	47.11	
堤防高 (T.P.m)	20.69	23.02	24.11	25.19	26.27	27.36	28.44	29.53	30.61	31.70	32.78	33.86	35.23	36.33	37.38	38.53	39.87	41.20	42.83	44.66	46.49	48.11	

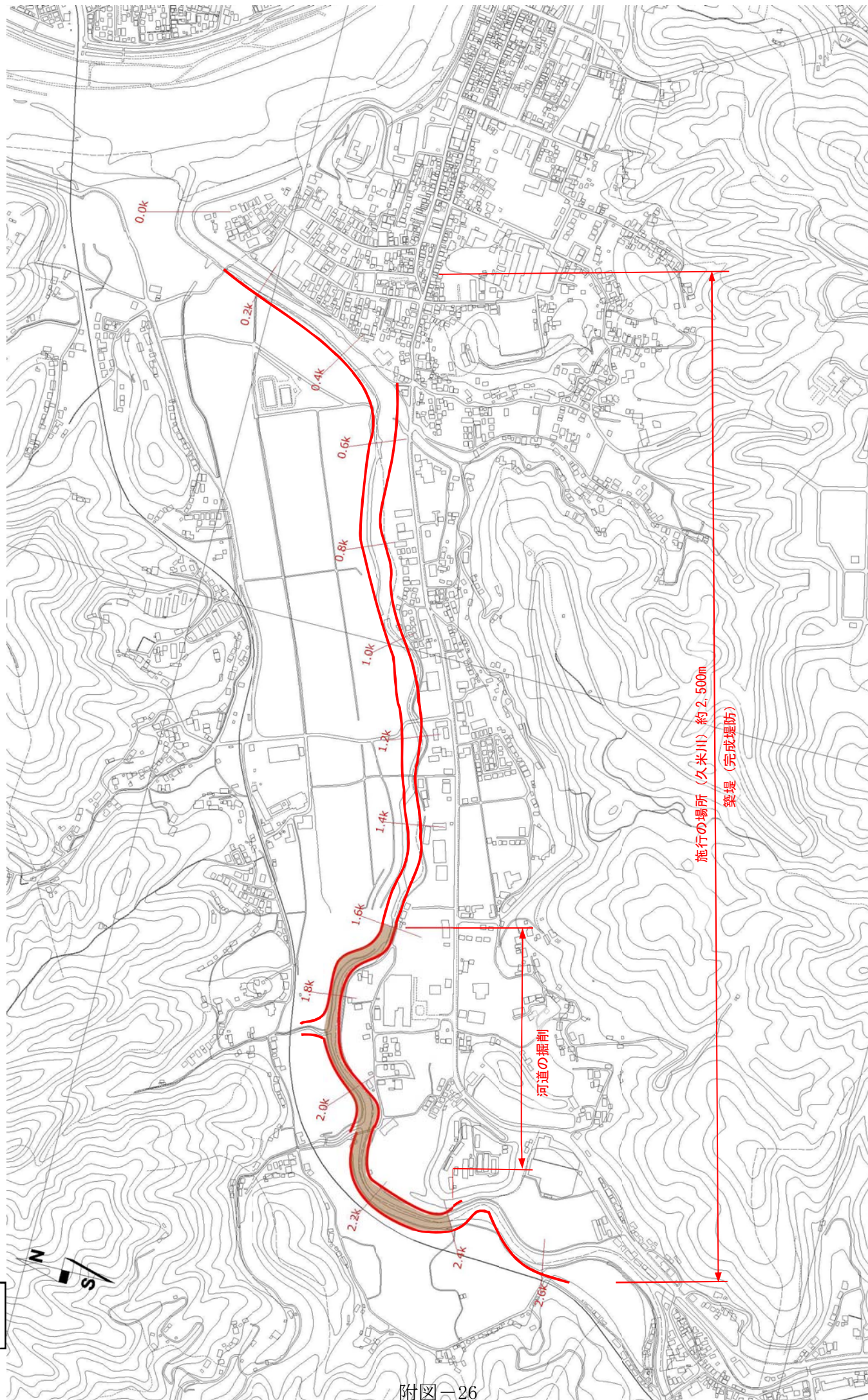


附圖一24

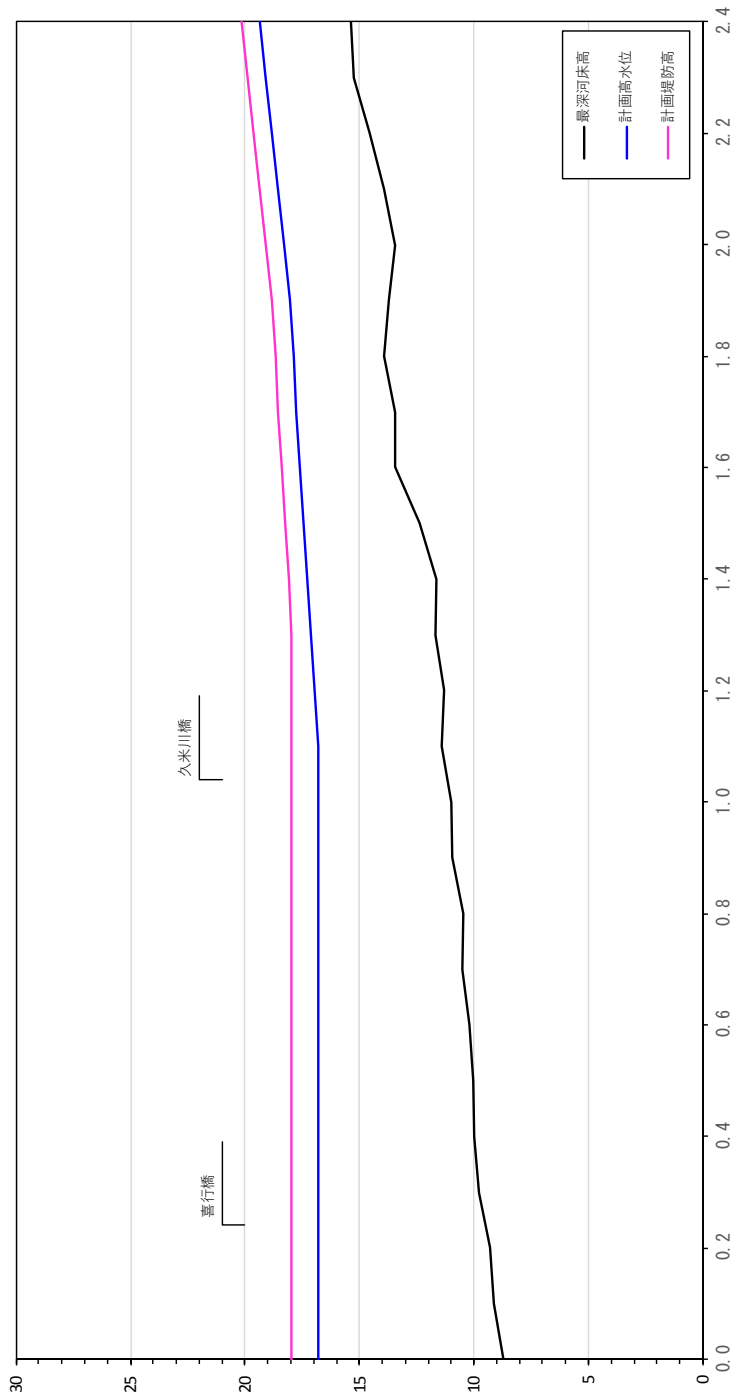
肱川縦断面図（野村地区）



計画高水勾配	1/308		1/327		1/346		1/309	
計画堤防高 (T. P. m)	105.92	106.57	107.28	107.89	108.63	109.21	109.78	110.36
計画高水位 (T. P. m)	104.92	105.57	106.28	106.89	107.63	108.21	108.78	109.36
平均河床高 (T. P. m)	99.53	101.32	101.39	101.85	102.39	102.92	103.73	104.45
追加距離 (m)	0	200	400	600	800	1000	1200	1400
距離標	4/2	4/4	4/6	4/8	5/0	5/2	5/4	5/6
	2400	2200	2000	1800	1600	1400	1200	1000
	107.72	107.43	106.29	111.21	110.56	109.94	109.45	108.98
	112.50	111.85	112.85	112.21	111.56	110.94	110.36	109.78
	113.50	112.85	112.21	111.56	110.94	110.36	109.78	109.19



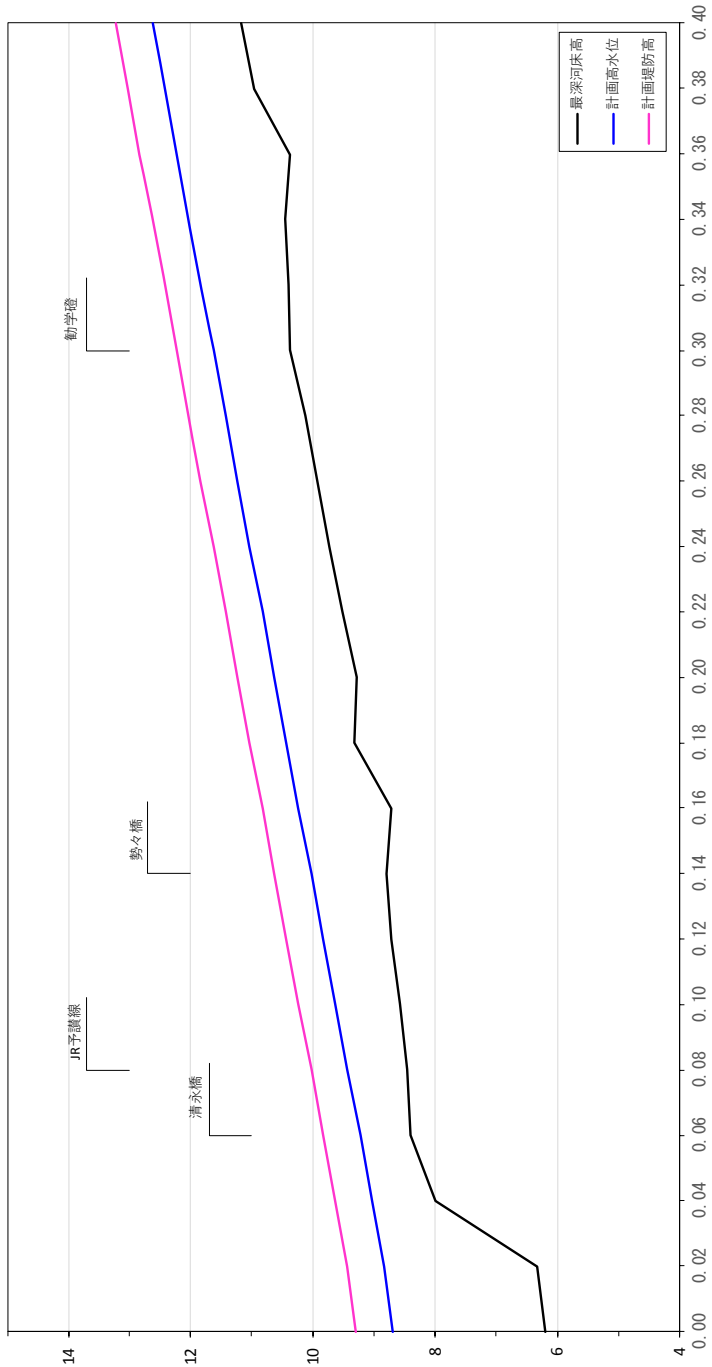
久米川縦断面図



計画高水勾配	LEVEL					計画高水位 (T. P. m)	計画堤防高 (T. P. m)	追加距離 (m)	距離標
						17.98	17.98	0	0/0
						16.78	16.78	20	0/2
						17.98	17.98	40	0/4
						16.78	16.78	60	0/6
						17.98	17.98	80	0/8
						16.78	16.78	100	1/0
						17.98	17.98	120	1/2
						18.07	18.07	140	1/4
						18.38	18.38	160	1/6
						17.89	17.89	180	1/8
						19.10	19.10	200	2/0
						18.80	18.80	220	2/2
						20.16	20.16	240	2/4



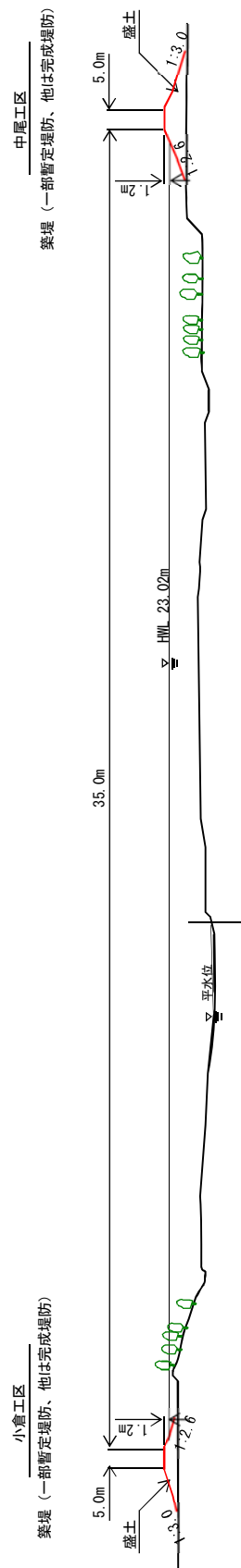
清永川縦断面図



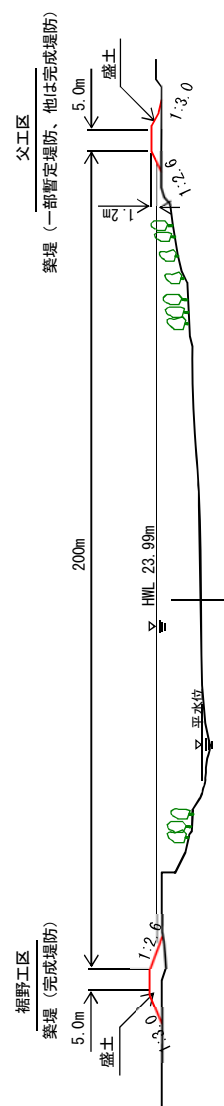
計画高水勾配	1/154	1/100
計画堤防高 (T.P.m)	9.30	13.23
計画高水位 (T.P.m)	8.83	12.63
追加距離 (m)	0	400
距離標	0/0	0/40
	20	380
	40	360
	60	340
	80	320
	100	300
	120	280
	140	260
	160	240
	180	220
	200	200
	220	180
	240	160
	260	140
	280	120
	300	100
	320	80
	340	60
	360	40
	380	20
	400	0

# 肱川横断面図 (1:1,500)

河口から 22.1km

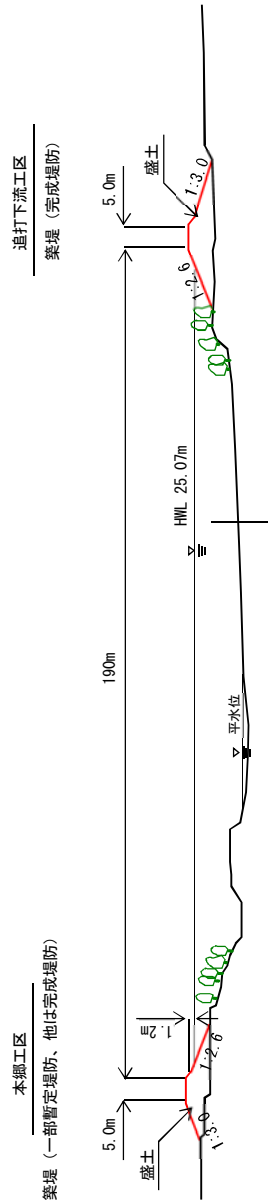


河口から 23.0km

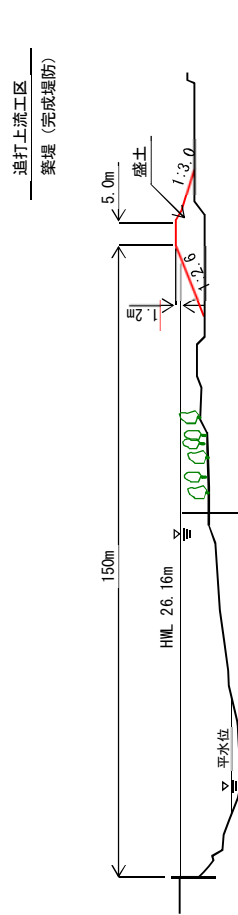


# 肱川横断面図 (1:1,500)

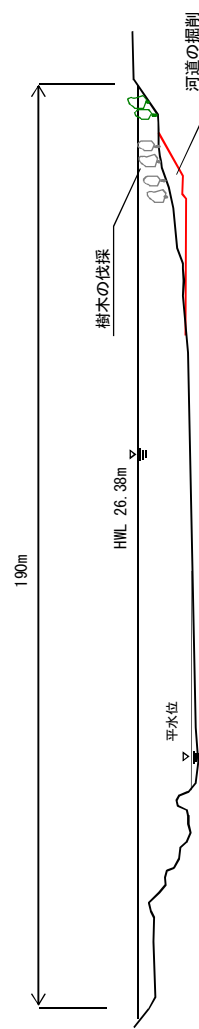
河口から 24.0km



河口から 25.0km

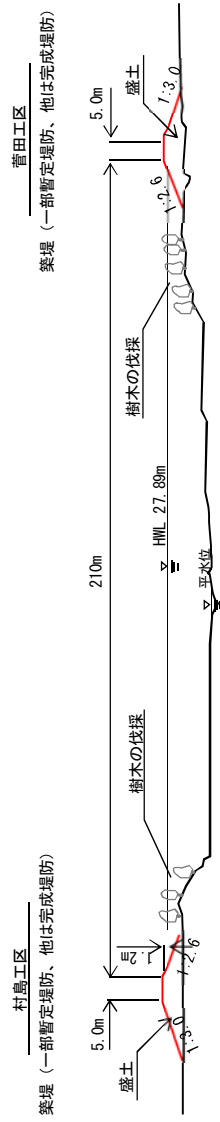


河口から 25.2km

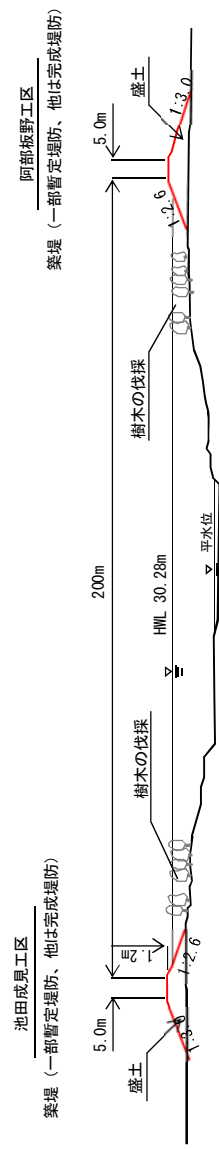


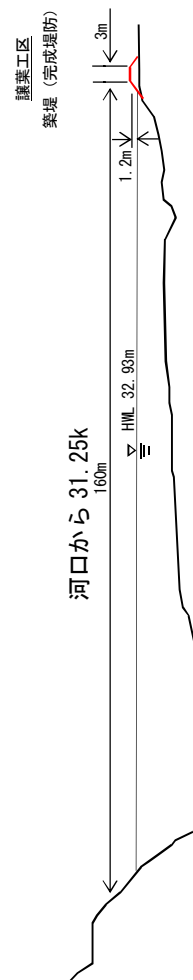
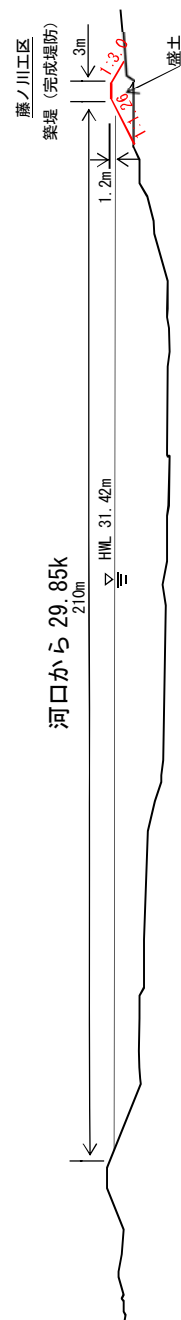
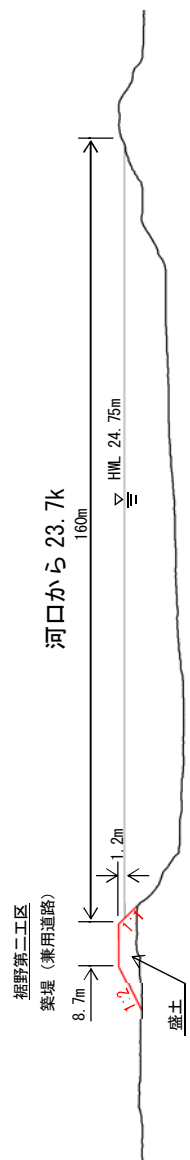
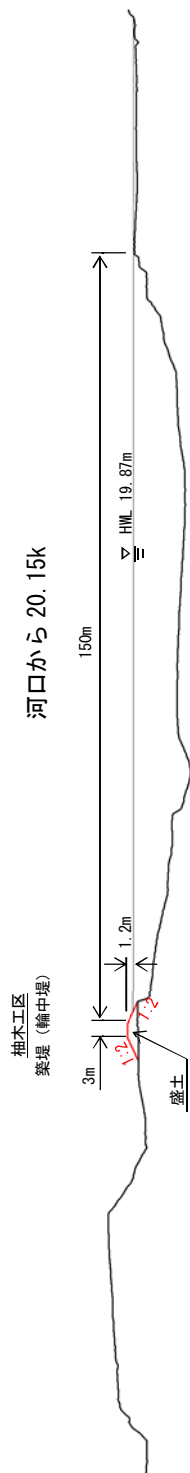
# 肱川横断面図 (1:1,500)

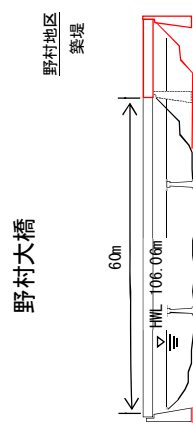
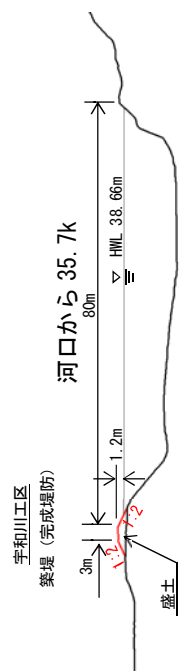
河口から 26.6km



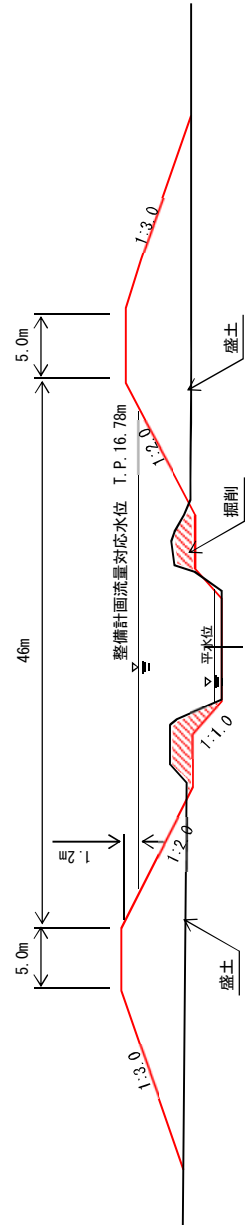
河口から 28.8km



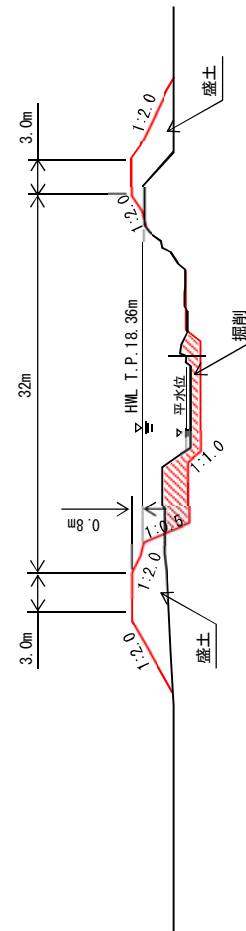




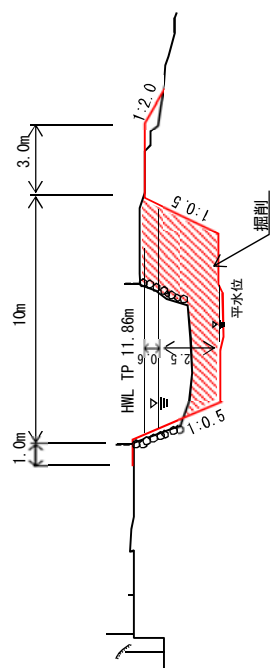
久米川横断面図 S=1:500  
合流点より0.6km (バック堤区間)



合流点より2.1km (自己流堤区間)

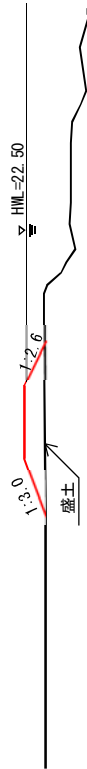


肱川合流点から1.24km

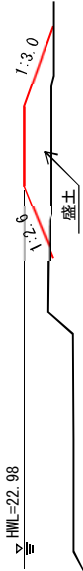


暫定堤防の施行の場所

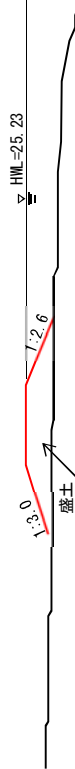
小倉工区  
築堤（暫定）  
肱川 21.6k-20m



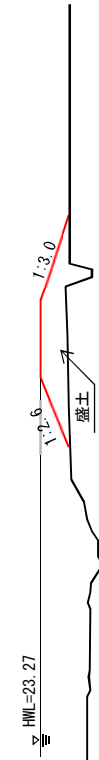
中尾工区  
築堤（暫定）  
肱川 22.1k-30m



本郷工区  
築堤（暫定）  
肱川 24.2k-60m



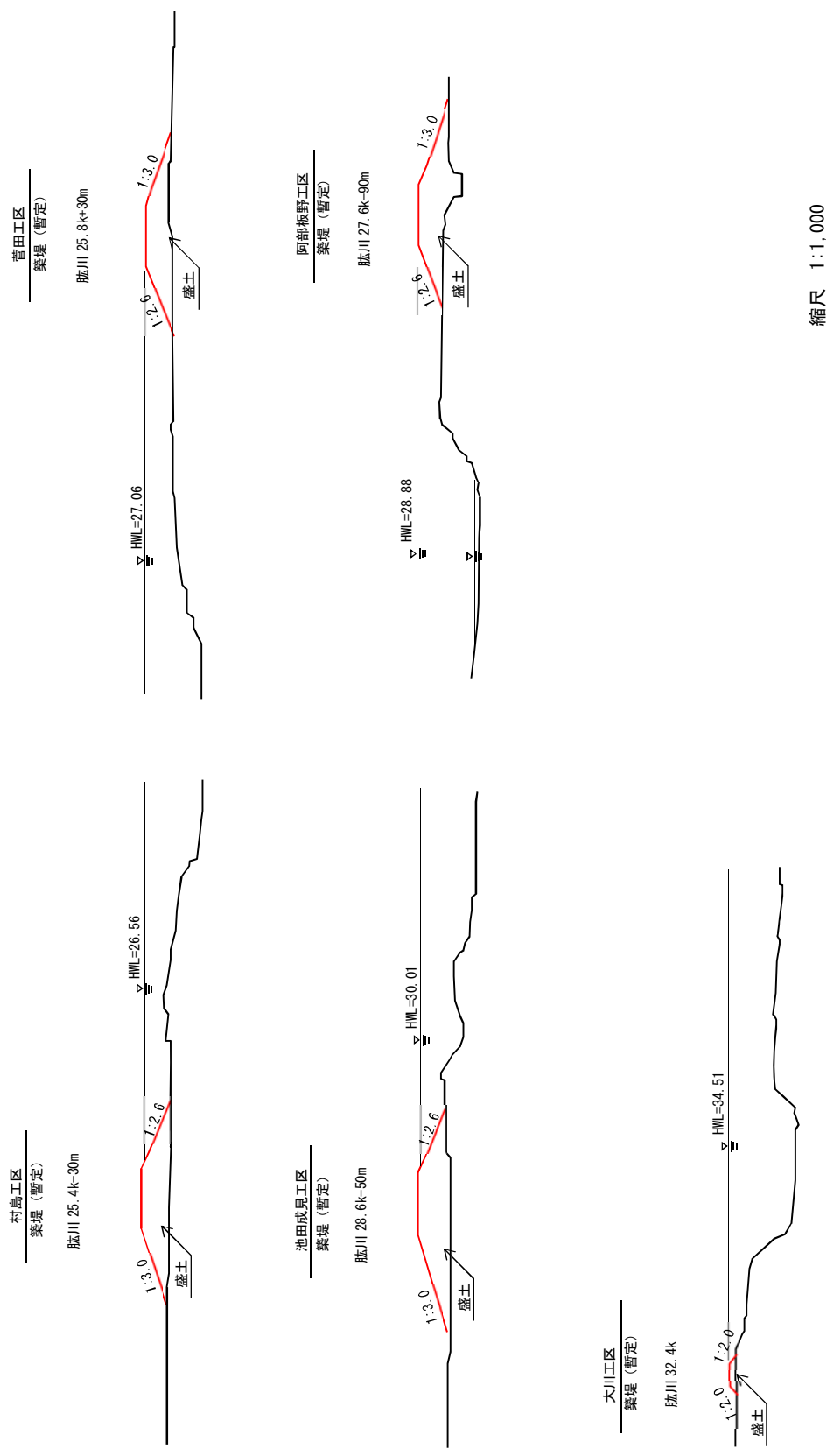
父工区  
築堤（暫定）  
肱川 22.4k-70m



縮尺 1:1,000

※東大洲等の下流地区の安全度に合わせて、段階施工を行います。  
※暫定堤防高は、変更される場合があります。

# 暫定堤防の施行の場所



※東大洲等の下流地区の安全度に合わせて、段階施工を行います。  
 ※暫定堤防高は、変更される場合があります。