

# ダム見学:中国四国農政局高瀬農地保全事務所

- 9月6日（火）に農林水産省の中国四国農政局高瀬農地保全事務所から、インターンシップ中の大学生2名と職員2名が現場見学の一環としてダム見学に訪れました。

● 日時：平成28年9月6日（火） 14:00～15:30

● 場所：大渡ダム管理所

～見学内容～

- ① 管理所 2階会議室・・・ビデオ鑑賞
- ② 管理所 4階操作室・・・放流操作設備  
警報設備
- ③ 堤体 地下2、4階・・・主放流設備  
地震計・三角堰等



## 見学① ビデオ鑑賞:大渡ダムができるまで、大渡ダムのはたらき



ダムに関するビデオを鑑賞後、質疑応答を行いました。

○ 選択取水設備はどこに繋がっているのでしょうか。

→ ホロージェットバルブに繋がっており、取水深を移動させることで濁度の低い水深から放流するようにしています。

○ 副ゲートの役割を教えてください。

→ 主放流設備の点検時にゲートを上下させるため、その時に水が流れていかないように蓋をするためのゲートです。

# ダム見学：中国四国農政局高瀬農地保全事務所

## 見学② 実際にダムを操作する機械：遠方操作卓 警報に関する機械：警報起動操作卓、CCTVカメラ、情報表示板



4階操作室での説明後、質疑応答等を行いました。

○放流の操作をする際に仮に操作端末が故障した場合はどのように対応なされるんですか？

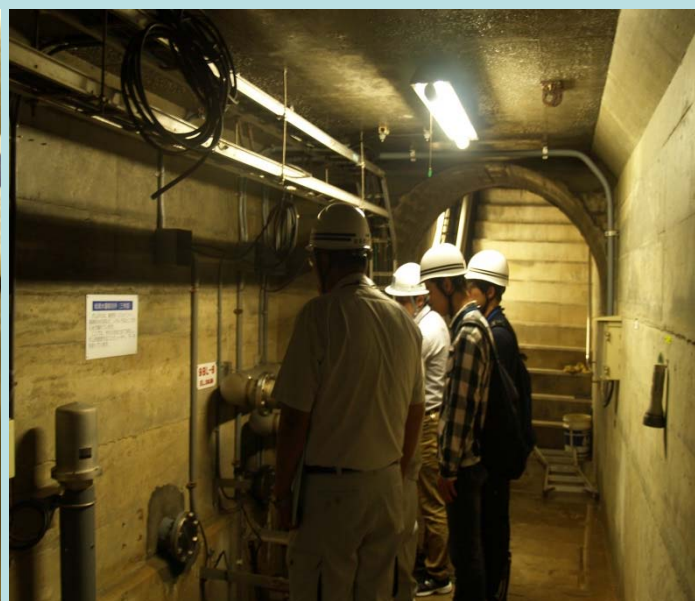
→ 操作端末（操作室）→ 遠方操作卓（操作室）→ 機側操作盤（B2）の優先順位で放流の操作を行います。また、佐川の宿舎内において、ホロージェットバルブのみ遠隔操作が実施可能となっております。

○農林水産省の管理するダムよりも規模が大きく、普段見ることができない設備を間近で見学し、興奮しました。

## 見学③ ダム堤体内(B2)：機側操作盤、コンジットゲート1号



## 見学③ ダム堤体内(B4)：プラムライン、三角堰等



### 【最後に】

ダムを見学したい方は、ぜひお越し下さい。見学のご連絡をお待ちしております。

(なお、原則平日の9：00～17：00の見学とさせていただきます。)