

リゆういきちすい  
流域の水  
ってなに？



# リゆういすちすい 流域治水ってなに？

こくどこうつうしょう しこくちほうせいびきょく なかむらかせんこくどう じむしょ  
国土交通省 四国地方整備局 中村河川国道事務所



しまんと市

なかすじがわ  
中筋川

うしろがわ  
後川

すくも市

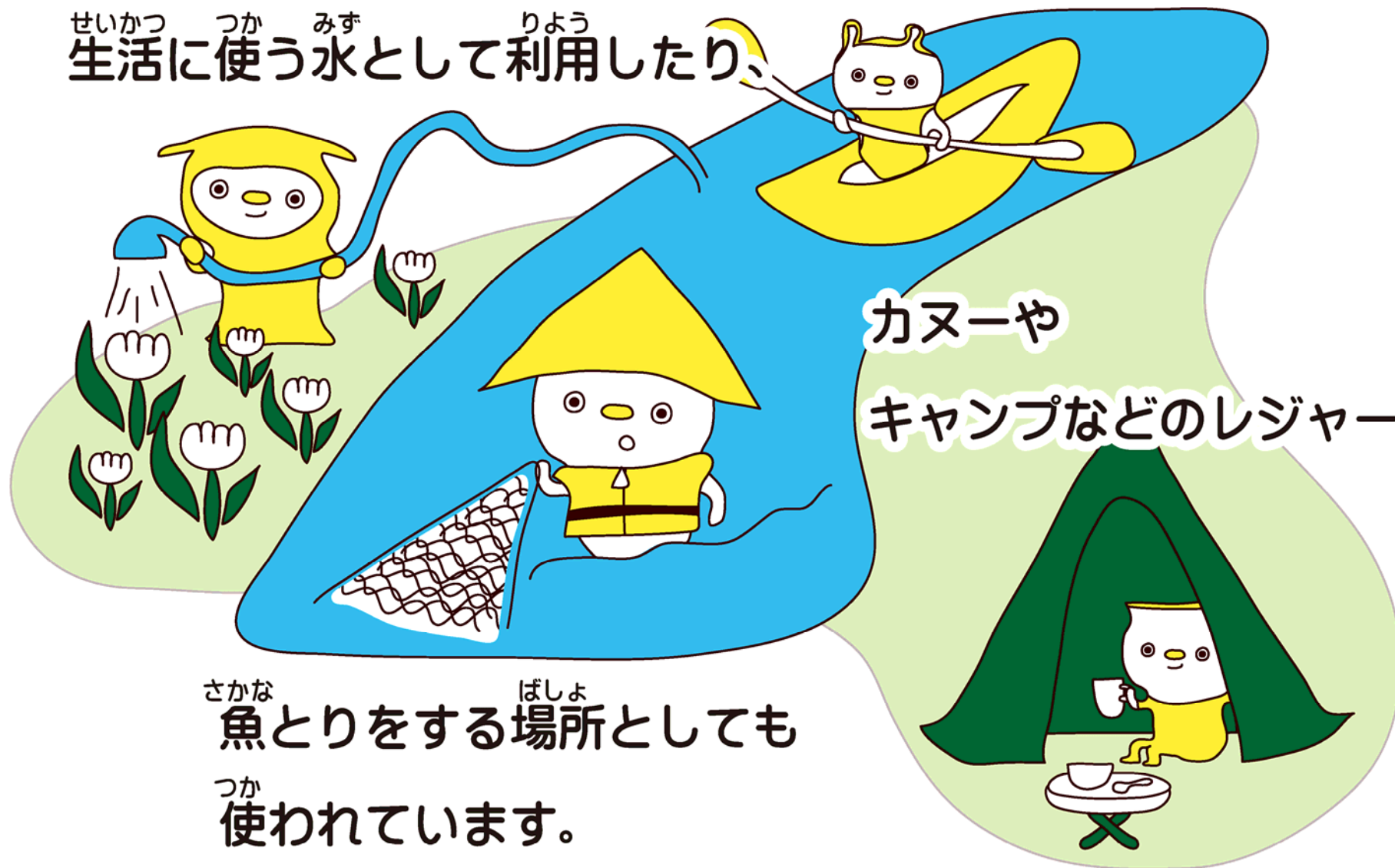
わたしたちの住む町には、

しまんとがわ  
四万十川

なが  
が流れています。

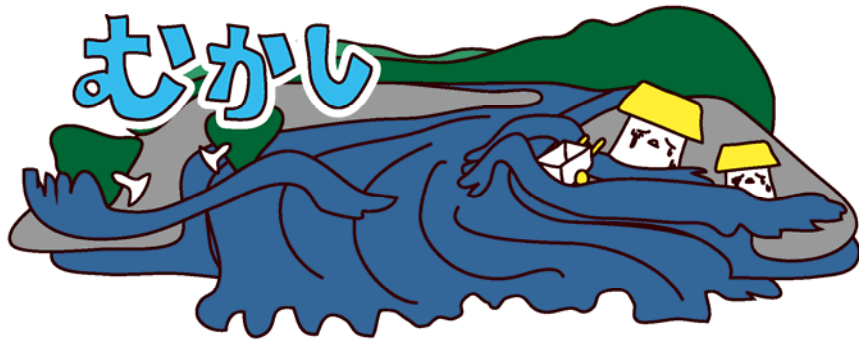
しまんとがわ みず すいどうすい ふうろ  
ふだんは、四万十川の水を水道水やお風呂などの

せいかつ つか みず りよう  
生活に使う水として利用したり、



カヌーや  
キャンプなどのレジャー、

さかな ばしょ  
魚とりをする場所としても  
つか  
使われています。



でも、<sup>むかし</sup>昔は<sup>おおあめ</sup>大雨になると、  
あちこちで<sup>かわ</sup>川から<sup>みず</sup>水があふれ、  
<sup>ひがい</sup>被害をうけることがありました。

<sup>いま</sup>今は<sup>かわ</sup>川のそばで<sup>あんぜん</sup>安全に<sup>す</sup>住めるように

<sup>ていぼう</sup>堤防やダムがつくられ、

<sup>いえ</sup>家や<sup>どうろ</sup>道路が<sup>まも</sup>守られているのですが……



さいきん あめ  
最近の雨は、それだけでは

たちう  
太刀打ちできないときがあります。

ばいう  
ぜんせん

きろくてきたんじかん  
おおあめ

記録的短時間大雨

梅雨前線

ねったいていきあつ

熱帯低気圧

観測史上  
最大の  
の雨

おおあめ こうざいけいぼう

大雨洪水警報

やばくね？

かんそくしじょう  
さいだいのあめ

台風

たいふう

線状降水帯

ゲリラ豪雨

ゲリラごうう

せんじょうこうういたい



そこで、レベルアップした<sup>あめ</sup>雨に<sup>ま</sup>負けないように  
川の上流<sup>かわ じょうりゅう</sup>の人<sup>ひと</sup>も下流<sup>かりゅう</sup>の人<sup>ひと</sup>も一緒<sup>いっしょ</sup>になって  
「流域治水」<sup>りゅういきちすい</sup>という取<sup>と</sup>り組<sup>く</sup>みを進<sup>すす</sup>めています。



りゅういきちすい  
「流域治水」とは、大雨による被害を減らすために、

もり かわ まち りゅういきぜんたい たいさく  
森、川、町など流域全体で対策をおこなうことです。

ていぼう ゆうすいち たいさく  
堤防や遊水地などをつくるハード対策とよばれるものや、





暮らしの中なかでも被害ひがいを減らすためのソフト対策たいさくとよばれる  
取り組みとなどがおこなわれています。



わたし まち なが しまんとがわ なかすじがわ うしろがわ  
**私たちの町を流れる、四万十川や中筋川、後川でも**  
 りゅういきちすい たいさく  
**流域治水のいろいろな対策をしています。**



ココは家を  
たてちゃう  
のうまいな  
アイヨ

なかすじがわ  
中筋川

た はたけ あまみず  
田んぼや畑には雨水を  
しみこませたり、  
ためる機能があるので、  
埋め立てなど  
機能がなくならない  
ためのルールづくり

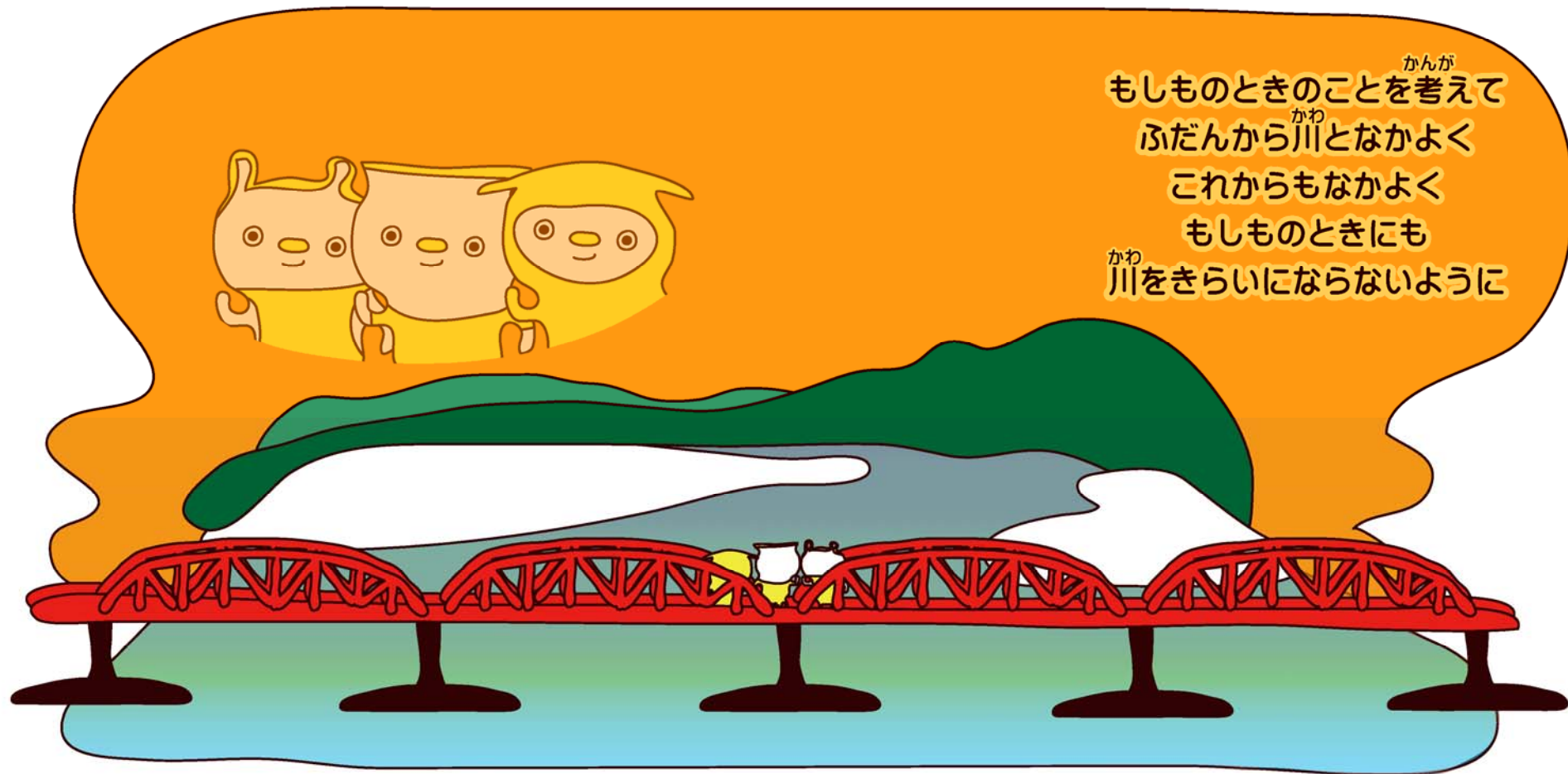
かどうくっさく  
河道掘削により  
えさ場やねぐらを  
整備して、  
ツルも住みやすい場所へ

ココは  
あつない  
たてもん いてん  
建物の移転  
ひっこそう!

また、<sup>こうじ</sup>工事だけでなく、<sup>りゅういき</sup>流域のみんなが<sup>きょうりよく</sup>協力することや、  
<sup>ふだん</sup>普段から<sup>そな</sup>備えることも<sup>たいせつ</sup>大切です。

<sup>じぶん</sup>自分たちにもできることが、あるかな？





もしものときのことを<sup>かんが</sup>えて  
ふだんから<sup>かわ</sup>川となかよく  
これからもなかよく  
もしものときにも  
<sup>かわ</sup>川をきれいにならないように

これからも大好きな<sup>だいす</sup>四万十川<sup>しまんとがわ</sup>のある<sup>まち</sup>町<sup>く</sup>で暮らしたい。

<sup>しまんとがわ</sup>四万十川<sup>いつしょ</sup>と一緒にいたい……！

できることからはじめよう。

# あのことばはどんないみ？ ①

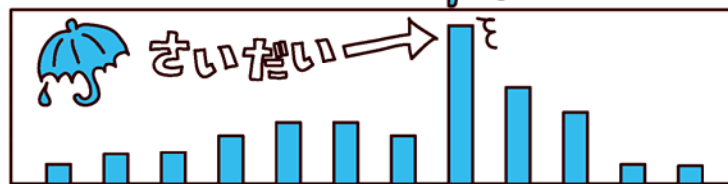
観測史上  
最大の  
雨

きろくてき たんじかん おおあめ  
記録的短時間大雨



みじ じかん りょう あめ ぶ  
短い時間ですごい量の雨が降ること。

かんそく しじょう さいだい あめ  
観測史上最大の雨



かんそく はじ 観測し始めてから、もっとも多い  
あめ りょう しめ じかん ひ  
雨の量を示した時間や日のこと。

ごうう  
ゲリラ豪雨



てんきよほう せいかく よそく  
天気予報で正確に予測できない  
きゅう おおあめ  
急な大雨のこと。

せんじょうごうさいたい  
線状降水帯



せきらんうん れつ  
積乱雲が列をつかって  
おな ばしょ つうか  
同じ場所を通過したりとどまったりすることで、  
ちょうじかん おな ちいき おおあめ ぶ  
長時間、同じ地域に大雨を降らせること。

ゲリラ豪雨

線状降水帯

# あのことはほとんどないみ？ ②



## ハザードマップ

さいがい はっせい  
災害が発生したときに、危険な場所や  
ひなんばしょ  
避難場所などを示した地図。

みす  
ここは水でつかる！  
ひなんじよ  
避難所へ行こう！



やま  
こっちは山がくずれのかもしれないのか！

## すいがい 水害リスクマップ

しんすい はっせいひんど  
浸水の発生頻度ごとに想定される浸水の範囲を  
しめ  
示したものの。

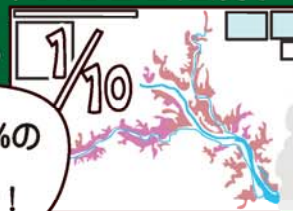


ぼしよ  
ここの場所は  
みす  
水でつかりやすいかも



## ただんかいしんすいそうていず 多段階浸水想定図

しょうらい お  
将来起こるかもしれない最大規模の雨よりも、発生する回数  
さいだいきほ あめ  
が多い雨を何種類か考え、その雨が降ったときに浸水すると  
おお あめ なんしゅるい かんが あめ ふ  
想定される範囲や深さを示した地図。



ねんかん はっせい かくりつ  
1年間に発生する確率が10%の  
あめ ふ  
雨が降るとここがつかるとか！



## マイ・タイムライン

さいがい はっせい  
災害が発生したときに、  
わたし  
私たちがいつ、なにを  
すべきなのかを身近  
なもので示した図。



もちもの  
かくにん

情報収集  
びょうほうしゅうしゅう

パソコン  
スマホで

さいがい  
災害がおこった  
じかんわり  
ときの時間割

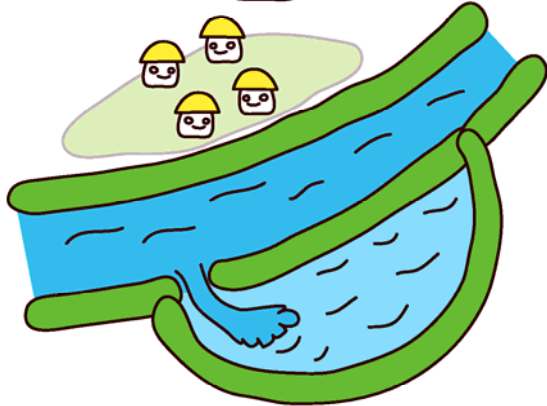
かぞく  
家族みんなで  
つくっておこう！



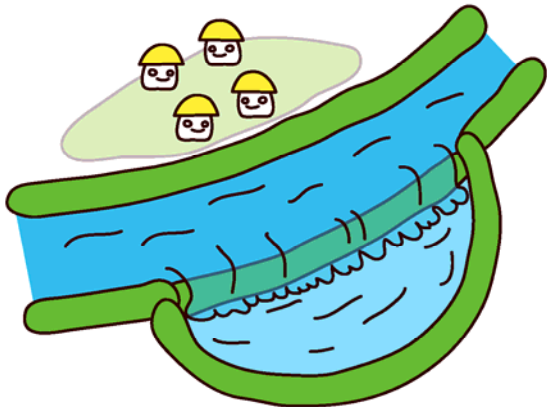
# あのことばはどんないみ? ③



## ゆうすいち 遊水地



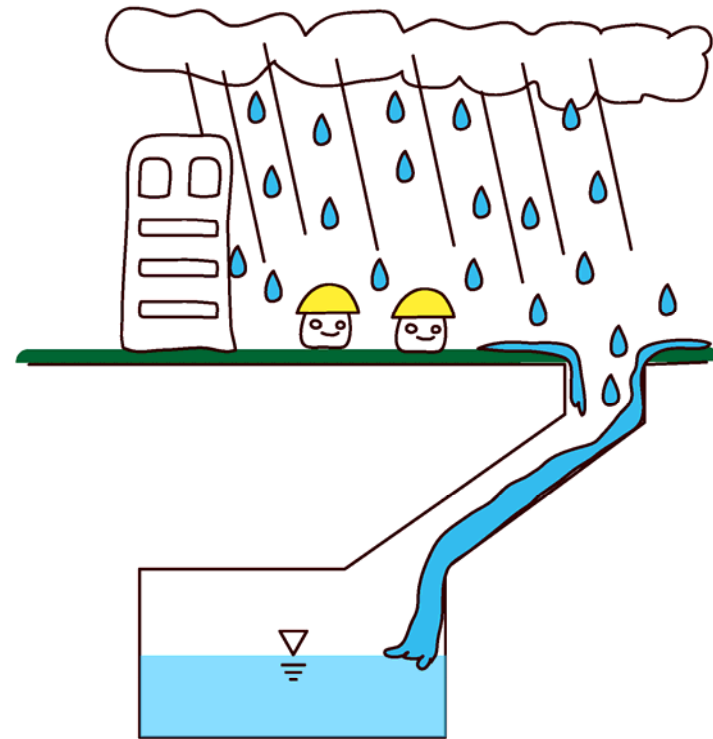
ていぼう いちぶ  
堤防の一部を  
あけたままに  
したり、



ひく ていぼう  
低い堤防を  
つくることで、

かわ みず なが こ  
川の水を流れ込ませて、  
かわ すいい さ ばしよ  
川の水位を下げる場所です。

## うすいちょりゆうそう 雨水貯留槽



ちか あまみず ばしよ  
地下に雨水をためる場所です。

# あのことばはどんないみ? ④



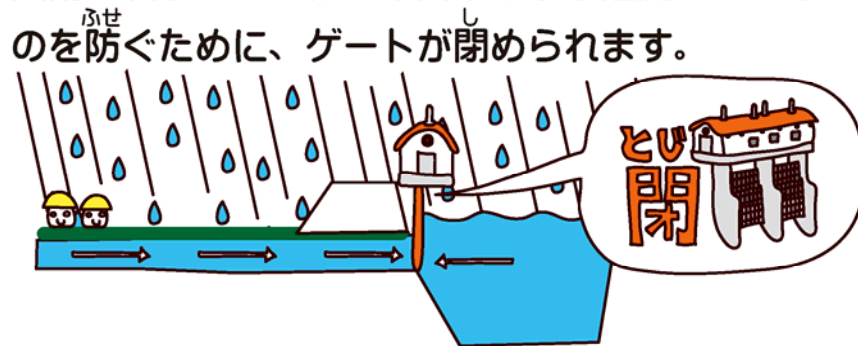
## ひもん 樋門

ひもん ちい かわ しせん みず ていぼう なか とお  
 樋門とは、小さな川（支川）の水を堤防の中を通して  
 おお かわ ほんせん なが ていぼう せっち しせつ  
 大きな川（本川）に流すために堤防に設置される施設です。

ひもん あ  
 いつもは樋門のゲートは開けられて、  
 しせん ほんせん みず なが  
 支川から本川へ水が流れています。



おおあめ こうすい ほんせん みず ぎゃくりゆう  
 大雨や洪水のときは、本川から水が逆流してくる  
 のを防ぐために、ゲートが閉められます。



し しせん みず  
 ゲートが閉まったとき、支川の水があふれそうな場所には、排水機場をつくります。



はいすいきじょう ほんせん みず なが いえ ふせ  
 排水機場のポンプで本川へ水を流し、家がかかるのを防ぎます。





# あのことはほとんどないみ? ⑤



**りゅういき  
流域**

ちいき ふ あめ  
その地域に降った雨が  
かわ あつ はんい  
川に集まる範囲。

**ちずい  
治水**

みず さいがい  
水による災害を  
ふせ  
防ぐこと。

**みんな  
四万十川流域!!**



このお話は事務所河川担当職員他が作りました

◆監督・構成・企画・文

◆絵



かまた



しい



あおき



はやし

りゅういきちすい

流域治水ってなに？

2023年1月作成

国土交通省 四国地方整備局

中村河川国道事務所

〒787-0015

高知県四万十市右山 2033-14

TEL：0880-34-7301（代）

こくどこうこうしょう しこくちほうせいひきょく  
国土交通省 四国地方整備局

なかむらがせん こくどう しむしょ

中村河川国道事務所

