

令和6年8月21日  
中村河川国道事務所

なかむら すくも しまん と すくも わだ

## 国道56号中村宿毛道路【四万十IC～宿毛和田IC】で 夜間全面通行止めを行います

～安全・快適にご利用いただくため維持修繕工事及び点検を行います～

なかむら すくも しまん と すくも わだ

国道56号中村宿毛道路【四万十IC～宿毛和田IC】において、皆様に安全・快適に道路を利用していただくため、維持修繕工事及び点検を実施します。夜間全面通行止めとなりますので、迂回路として、国道56号(現道)をご利用ください。

皆様には大変ご不便・ご迷惑をお掛けしますが、ご理解・ご協力の程よろしくお願ひします。

### 記

- 規制日時：令和6年10月21日(月)夜～11月2日(土)朝  
【予備日】令和6年11月5日(火)夜～11月7日(木)朝  
各日夜21時～翌朝6時 作業終了次第、規制解除します。  
※土・日の夜間は通行止めを行いません。
- 規制区間：なかむら すくも しまん と すくも わだ  
国道56号中村宿毛道路【四万十IC～宿毛和田IC】 延長20.7km  
(別紙1参照)
- 規制内容：夜間全面通行止め(迂回路有り)
- 迂回路：国道56号(現道)をご利用ください。

本施策は、四国圏広域地方計画の広域プロジェクト  
【No.1南海トラフ地震を始めとする大規模自然災害等への「支国」防災力向上プロジェクト】の取り組みに該当します。

### 問い合わせ先

国土交通省 四国地方整備局 中村河川国道事務所

TEL 0880-34-7319 (直通)

副所長(道路)	やまもと	きょうじ
	山本	恭二
○道路管理課長	かどた	けんいち
	門田	健一

○：主な問い合わせ先

なかむら すくも  
国道56号 中村宿毛道路 (しまんと すくも わだ  
四万十IC~宿毛和田IC)

# 夜間全面通行止めのお知らせ

国道56号中村宿毛道路(四万十IC~宿毛和田IC)において、維持修繕工事及び点検のため、下記の通り「夜間全面通行止め」を行います。

皆様には、大変ご不便・ご迷惑をお掛けしますが、ご理解・ご協力の程よろしくお願ひします。

## 規制日時

令和6年10月21日(月)夜~11月2日(土)朝  
【予備日】令和6年11月5日(火)夜~11月7日(木)朝  
各日夜21時~翌朝6時 作業終了次第、規制解除します。  
※土・日の夜間は通行止めを行いません。

## 規制区間

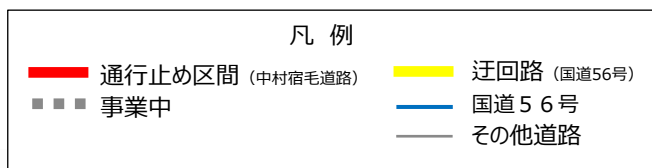
国道56号中村宿毛道路(四万十IC~宿毛和田IC)  
延長20.7km

## 規制内容

夜間全面通行止め(迂回路有り)

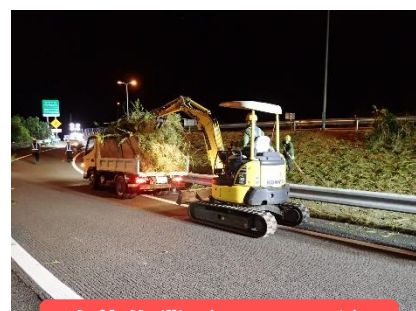
## 迂回路

国道56号(現道)をご利用ください。



国道56号中村宿毛道路(四万十IC~宿毛和田IC)延長20.7km

※この地図は、国土交通省国土政策局「国土数値情報」を基に編集・加工したものです。



除草作業(イメージ)

## お問い合わせ先(工事について)

国土交通省 四国地方整備局 中村河川国道事務所 道路管理課 TEL: 0880-34-7319 (直通) (平日 8:30~17:15)

国土交通省 四国地方整備局 中村河川国道事務所 中村国道出張所 TEL: 0880-34-2252 (平日 8:30~17:15)

## 道路交通情報案内について

日本道路交通情報センター(高知)

TEL: 050-3369-6639 (24時間受付)

インターネットで道路情報を提供しています!

<https://www.road-info-prvs.mlit.go.jp/roadinfo/pc/>



道路の異状を発見したら道路緊急ダイヤルへお知らせください。#9910 24時間受付・無料