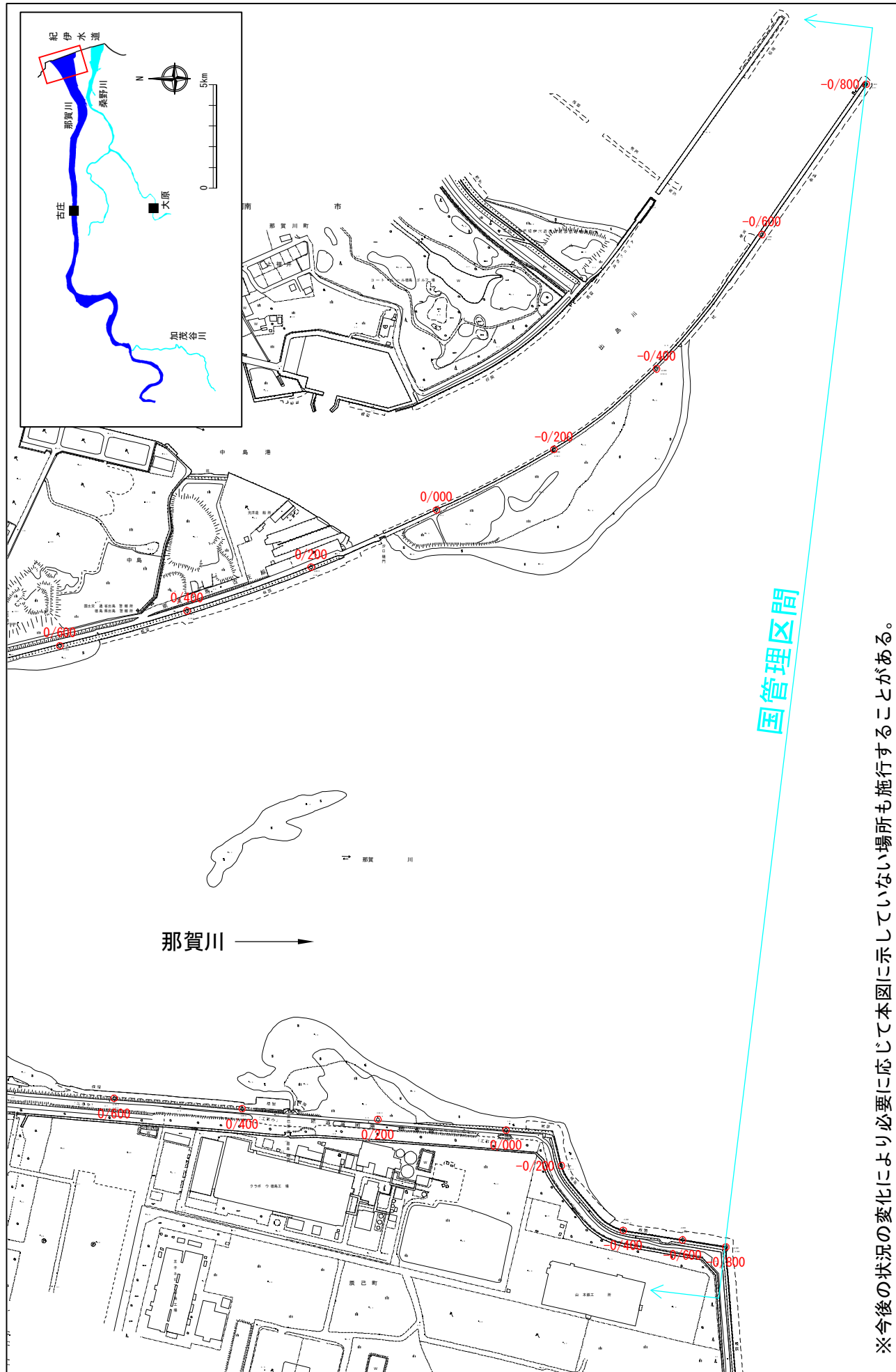


附 図

【国土交通省管理区間】

堤防の整備、河道の掘削等の施行場所(国土交通省)

縮尺 1:8,000

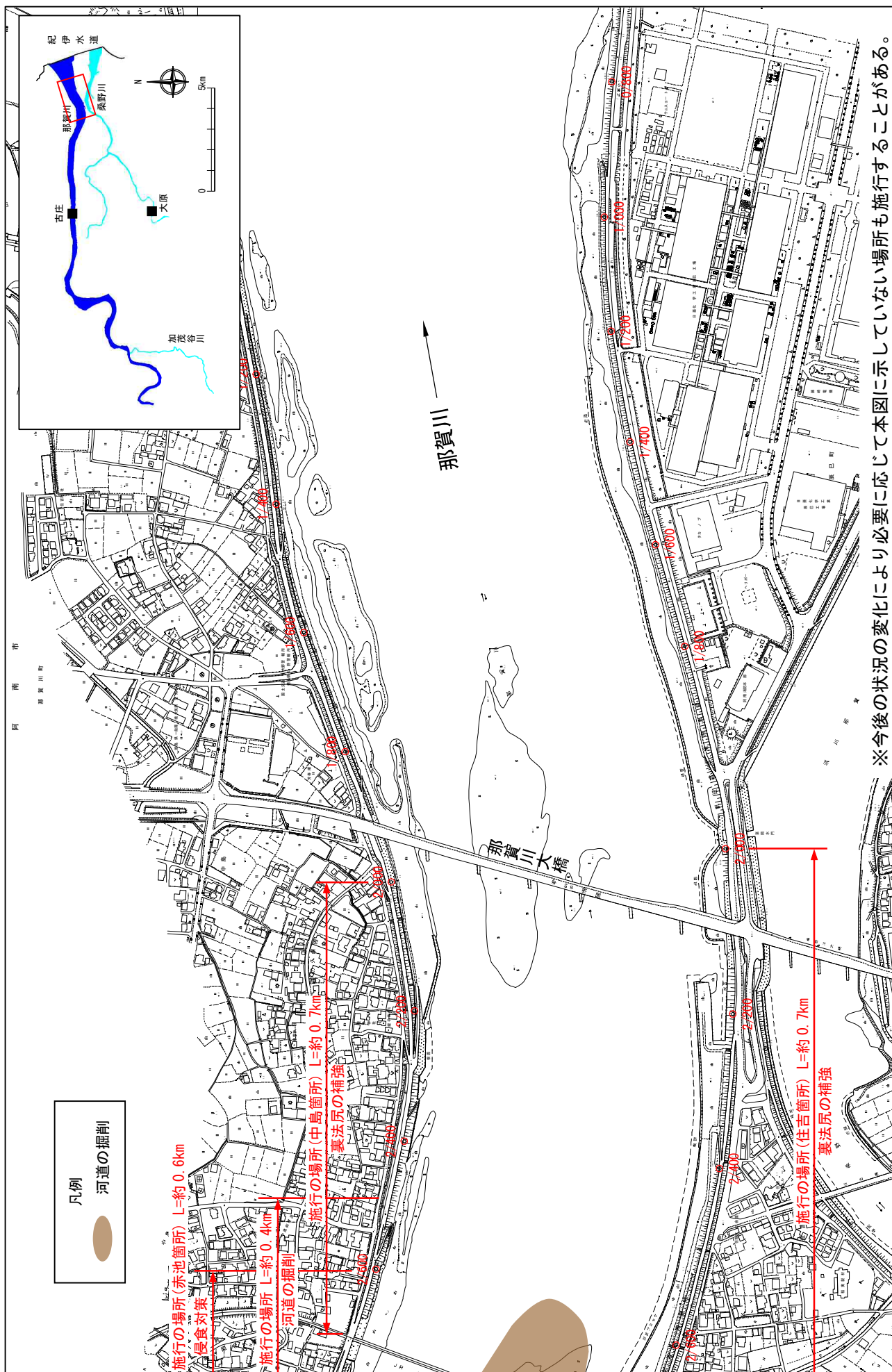


※今後の状況の変化により必要に応じて本図に示していない場所も施行することがある。

※施行の場所の起終点及び法線位置については、地形の変化等に伴い微細な変更が生じる場合があります。
 ※基図は、平成18年1月測量の河川平面図をもとに築堤区間の地形を微修正しています。
 ※赤線については、堤防側の法線位置を示しています。
 ※施工の場所は平成30年12月時点で整備が完了している箇所は除外しています。

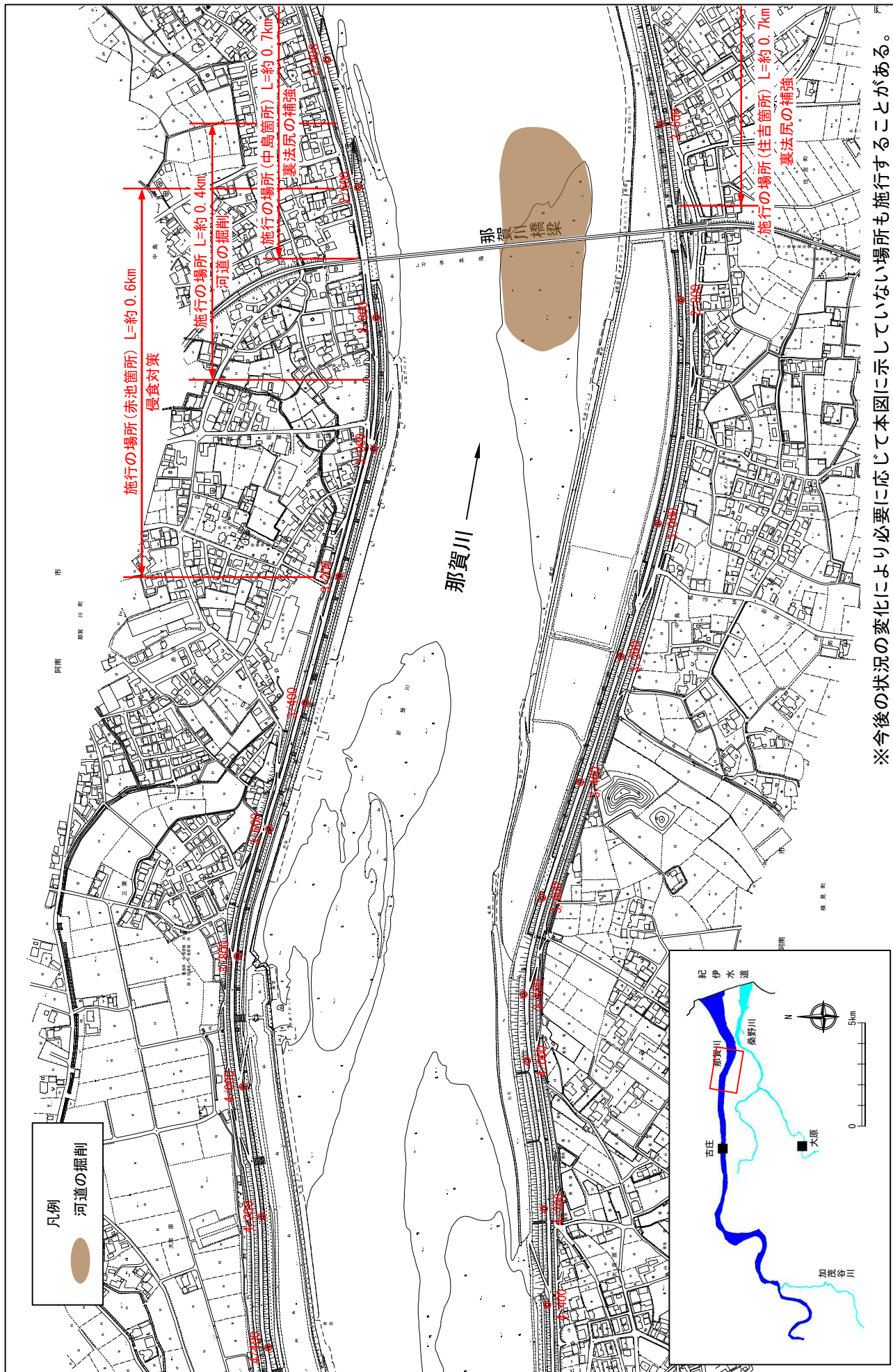
堤防の整備、河道の掘削等の施行場所(国土交通省)

縮尺 1:8,000



堤防の整備、河道の掘削等の施行場所(国土交通省)

縮尺 1:8,000



※今後の状況の変化により必要に応じて本図に示していない場所も施行することがある。

※施行の場所の起終点及び法線位置については、地形の変化等に伴い微細な変更が生じる場合があります。

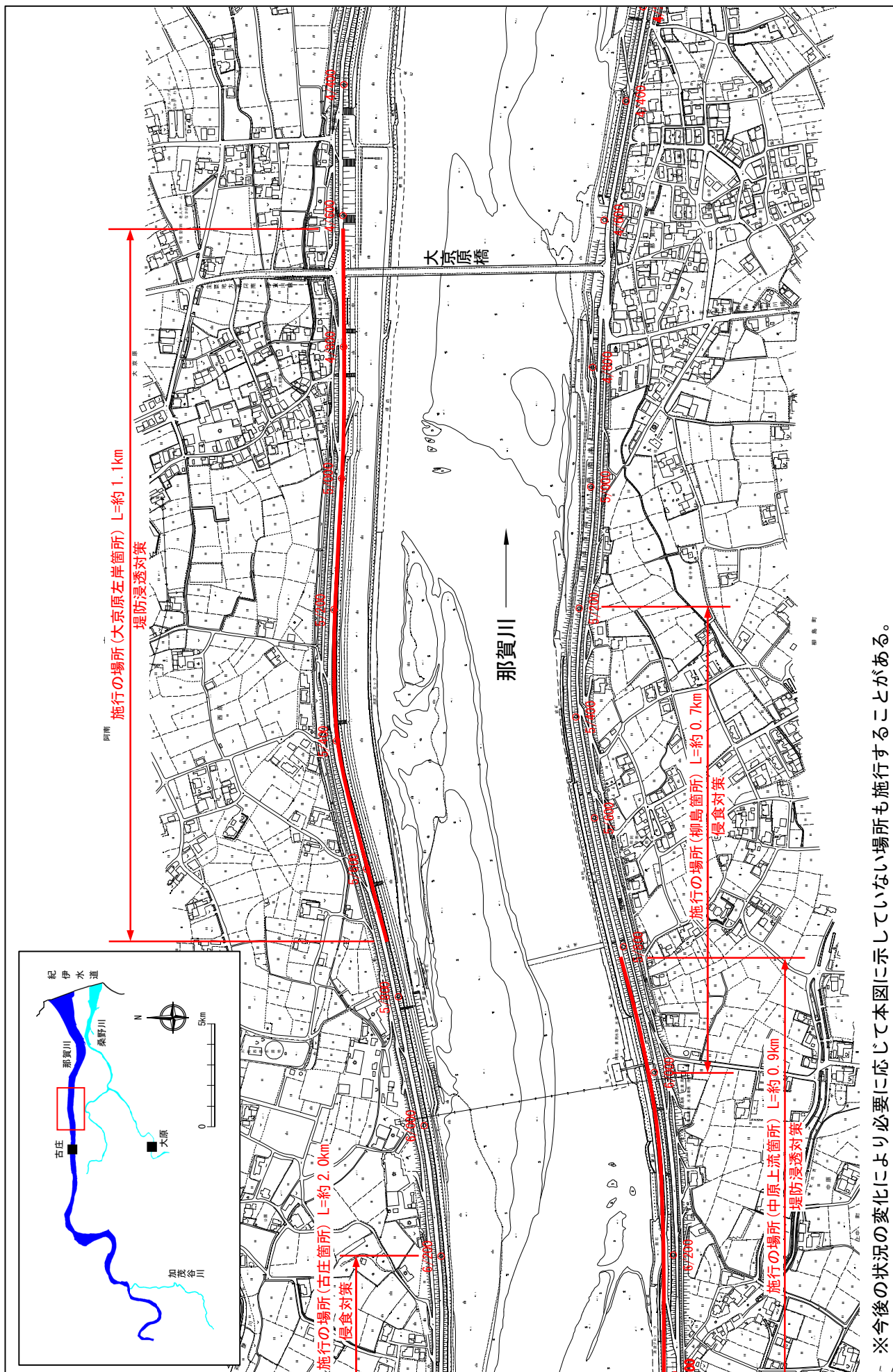
※基図は、平成18年1月測量の河川平面図をもとに築堤区間の地形を微修正しています。

※赤線については、堤防側の法線位置を示しています。

※施工の場所は平成30年12月時点で整備が完了している箇所は除外しています。

堤防の整備、河道の掘削等の施行場所(国土交通省)

縮尺 1:8,000



※今後の状況の変化により必要に応じて本図に示していない場所も施行することがある。

※施行の場所の起終点及び法線位置については、地形の変化等に伴い微細な変更が生じる場合があります。
 ※基図は、平成18年1月測量の河川平面図をもとに築堤区間の地形を微修正しています。
 ※赤線については、堤防川側の法線位置を示しています。
 ※施工の場所は平成30年12月時点で整備が完了している箇所は除外しています。

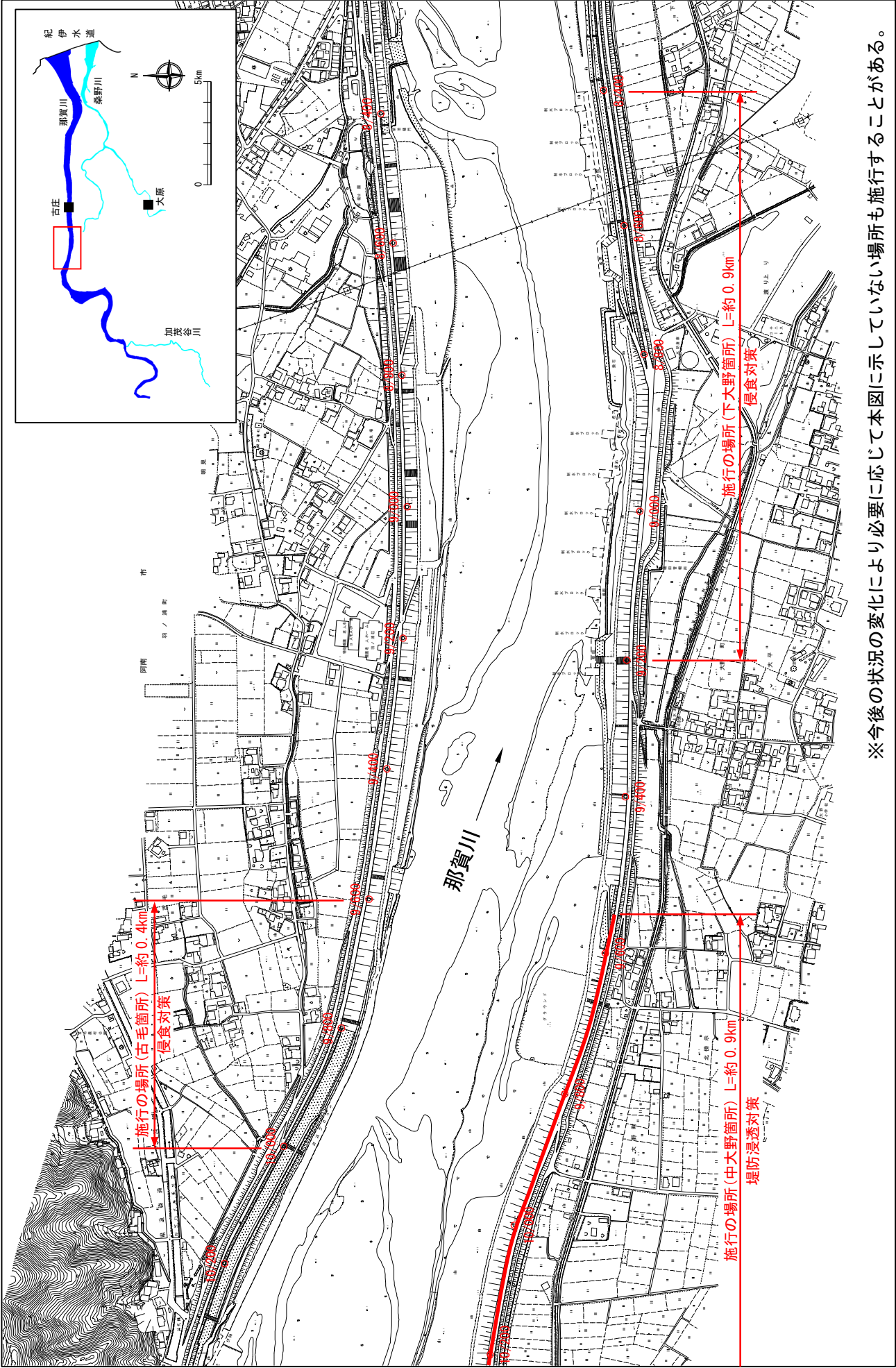
縮尺 1:8,000



- ※施工の場所の起終点及び法線位置については、地形的変化等に伴い微細な変更が生じる場合があります。
- ※基図は、平成18年1月測量の河川平面図をもとに築堤区間の地形を微修正しています。
- ※赤線については、堤防川側の法肩位置を示しています。
- ※施工の場所は平成30年12月時点で整備が完了している箇所は除外しています。

堤防の整備、河道の掘削等の施行場所(国土交通省)

縮尺 1:8,000



※今後の状況の変化により必要に応じて本図に示していない場所も施行することがある。

※施行の場所の起終点及び法線位置については、地形の変化等に伴い微細な変更が生じる場合があります。

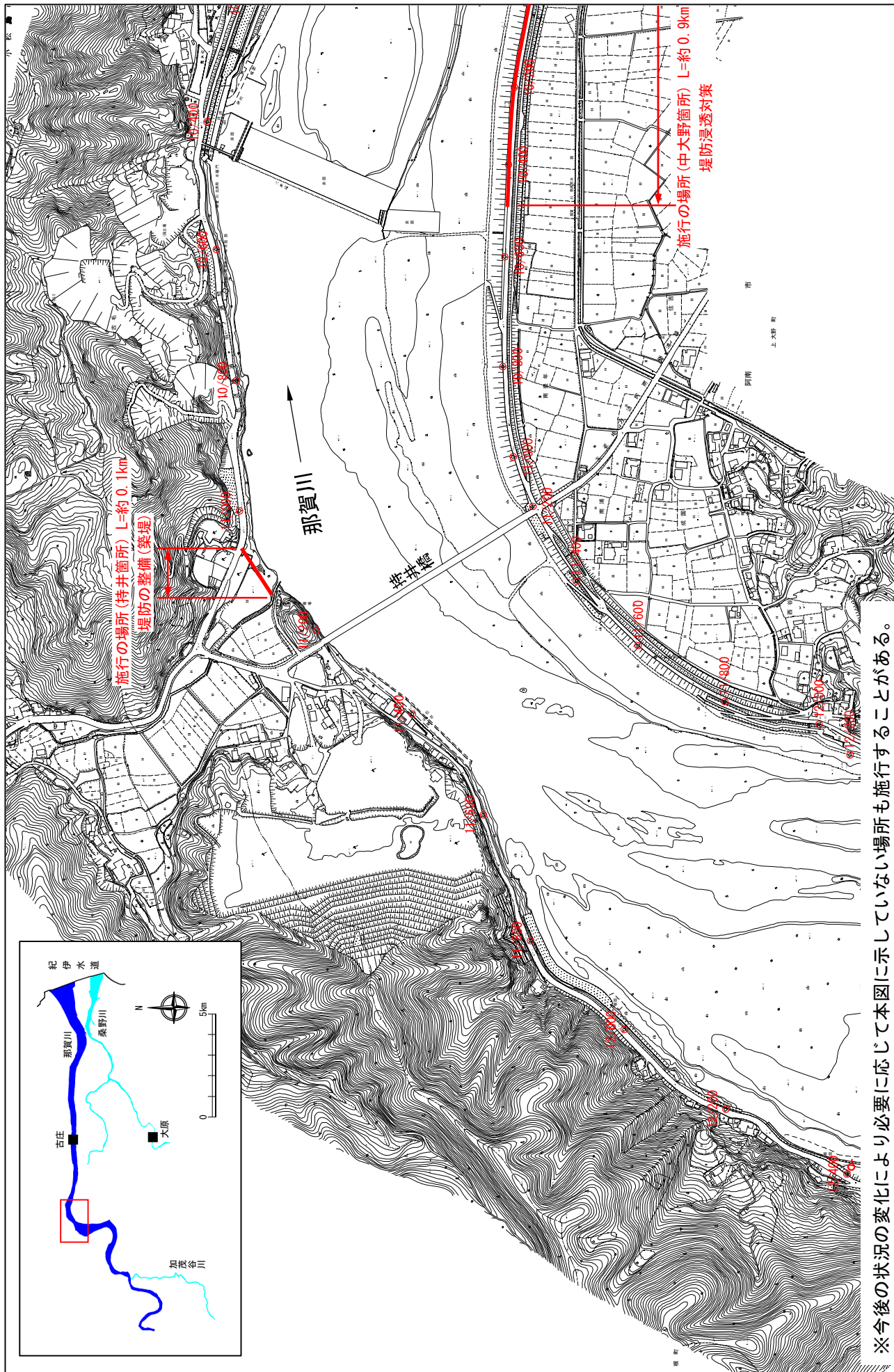
※基図は、平成18年1月測量の河川平面図をもとに築堤区間の地形を微修正しています。

※赤線については、堤防側の法線位置を示しています。

※施工の場所は平成30年12月時点で整備が完了している箇所は除外しています。

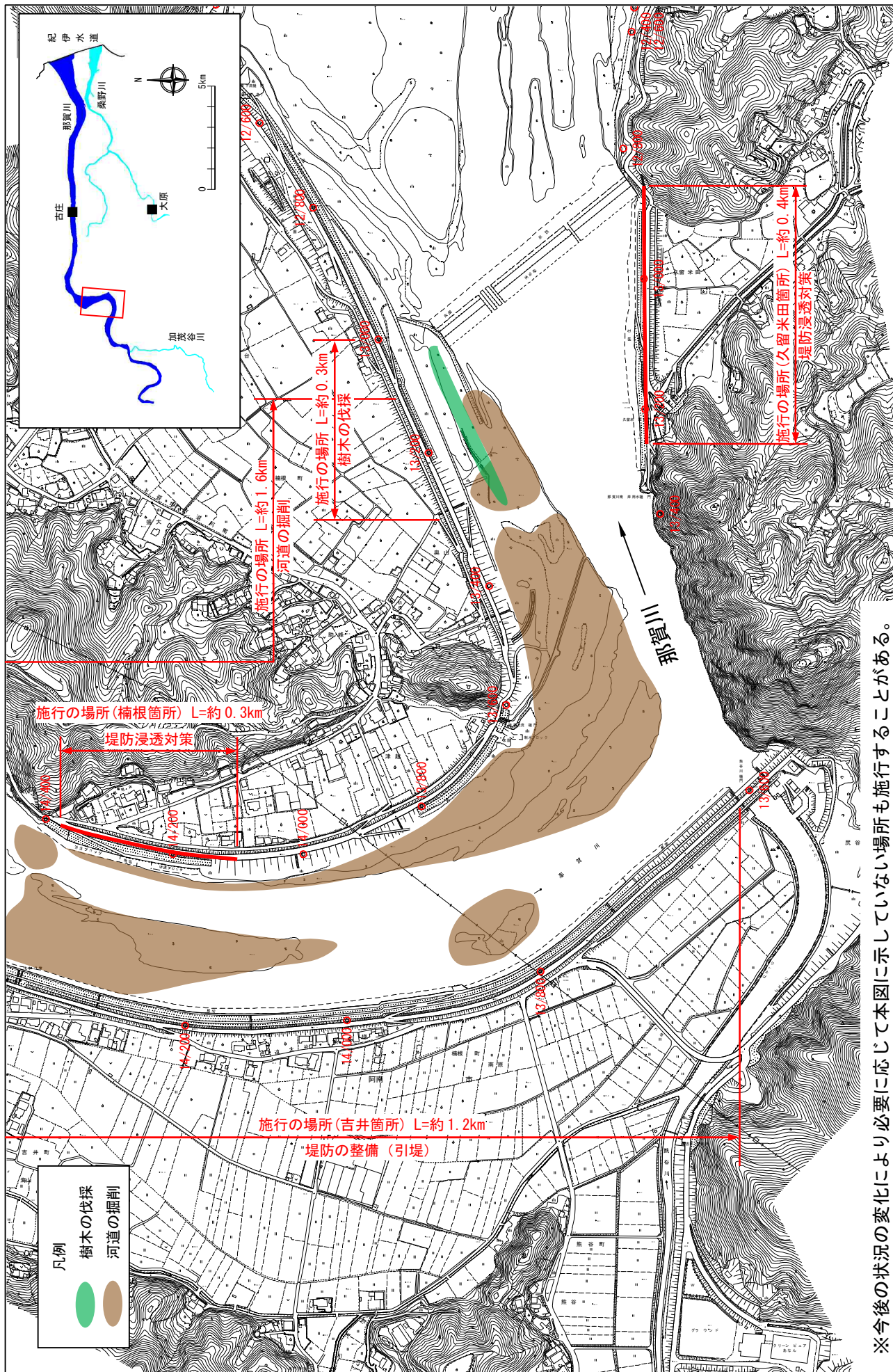
堤防の整備、河道の掘削等の施行場所(国土交通省)

縮尺 1:8,000



堤防の整備、河道の掘削等の施行場所(国土交通省)

縮尺 1:8,000



※今後の状況の変化により必要に応じて本図に示していない場所も施行することがある。

※施行の場所の起終点及び法線位置については、地形の変化等に伴い微細な変更が生じる場合があります。

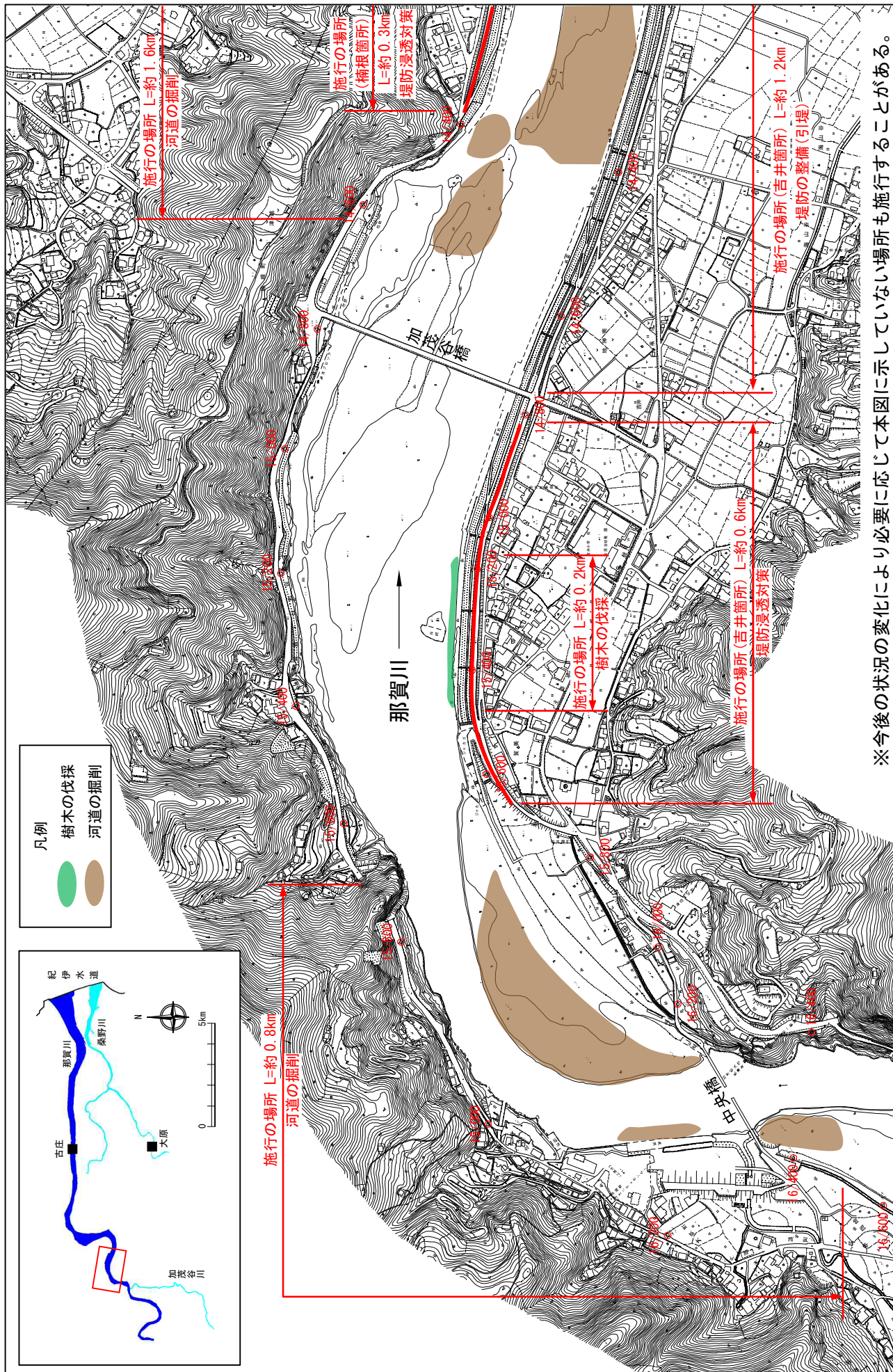
※基図は、平成18年1月測量の河川平面図をもとに築堤区間の地形を微修正しています。

※赤線については、堤防川側の法線位置を示しています。

※施工の場所は平成30年12月時点で整備完了している箇所は除外しています。

堤防の整備、河道の掘削等の施行場所(国土交通省)

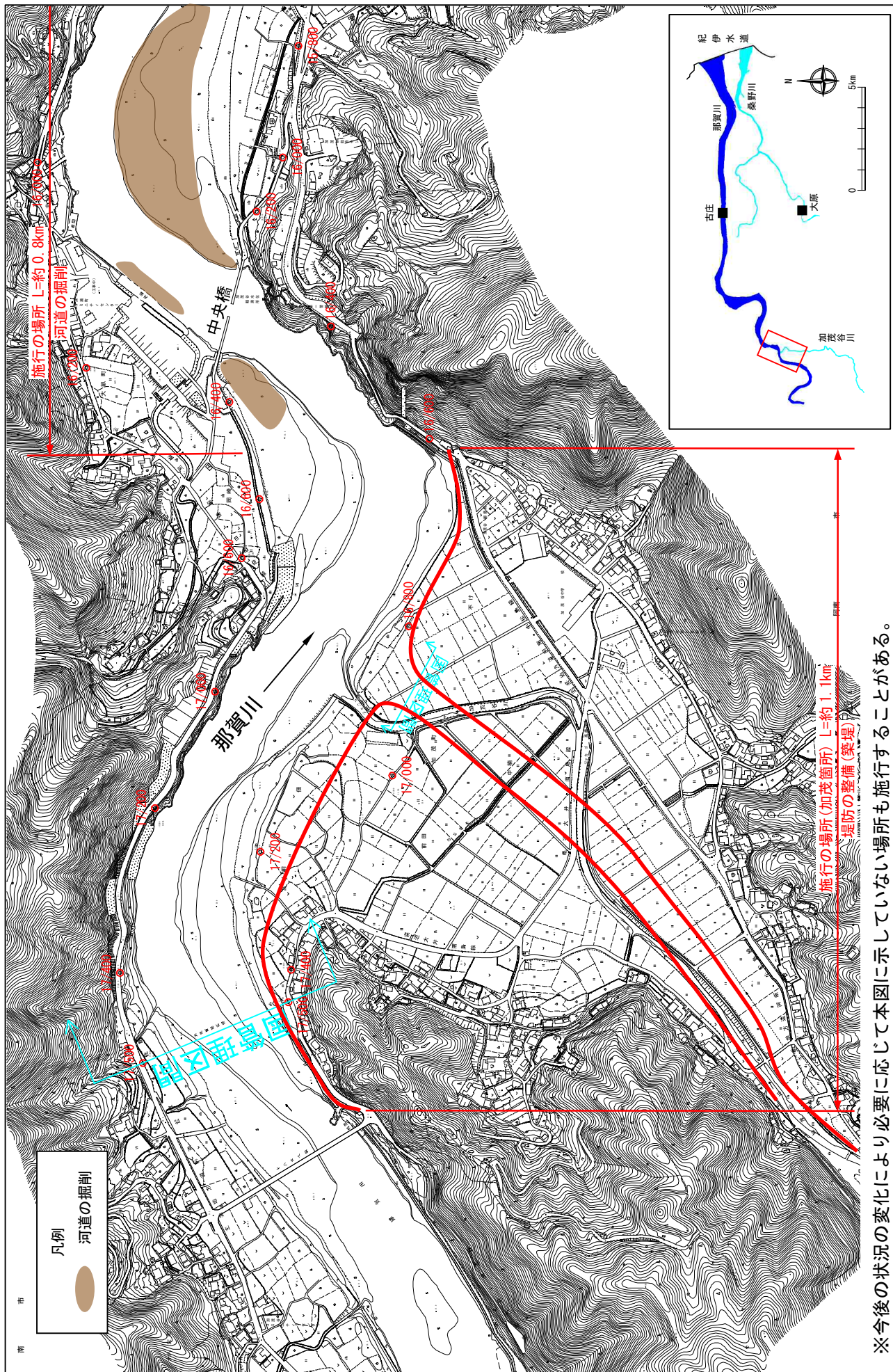
縮尺 1:8,000



※施行の場所の起終点及び法線位置については、地形の変化等に伴い微細な変更が生じる場合があります。
 ※基図は、平成18年1月測量の河川平面図をもとに築堤区間の地形を微修正しています。
 ※赤線については、堤防川側の法線位置を示しています。
 ※施工の場所は平成30年12月時点で整備が完了している箇所は除外しています。

堤防の整備、河道の掘削等の施行場所(国土交通省)

縮尺 1:8,000



※施行の場所の起終点及び法線位置については、地形の変化等に伴い微細な変更が生じる場合があります。

※基図は、平成18年1月測量の河川平面図をもとに築堤区間の地形を微修正しています。

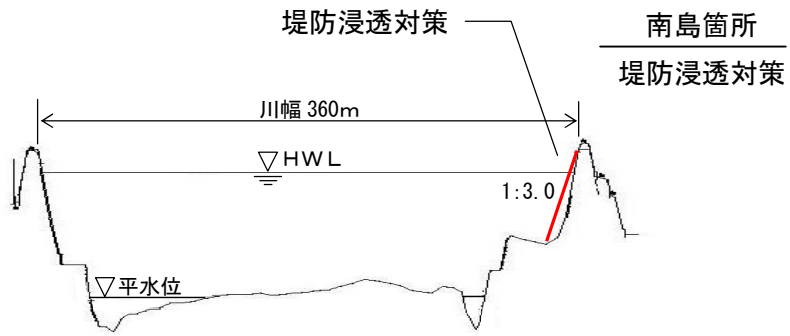
※赤線については、堤防川側の法線位置を示しています。

※施工の場所は平成30年12月時点で整備が完了している箇所は除外しています。

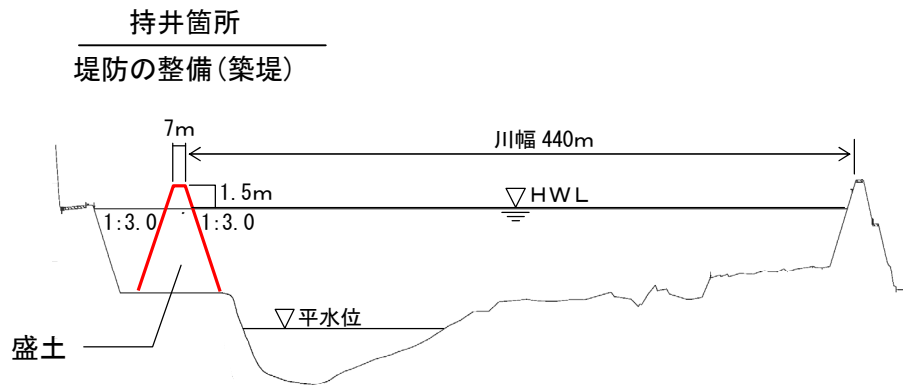
[illegible]

附圖—11

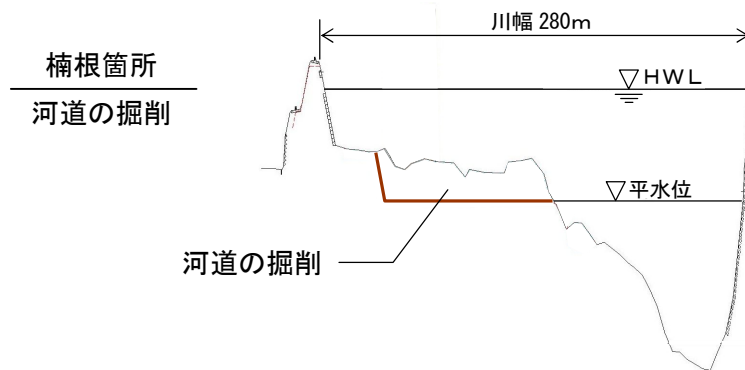
那賀川 7.2 k



那賀川 11.0+100 k



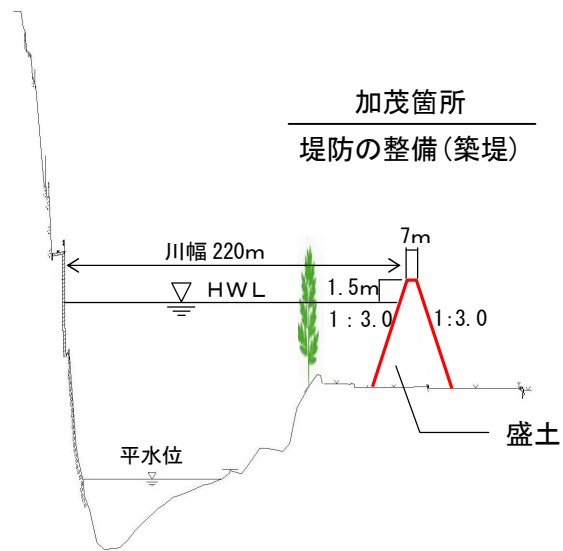
那賀川 13.4 k



縮尺 縦 1 : 500 横 1 : 5000

那賀川主要地点横断面図

那賀川 17.0k

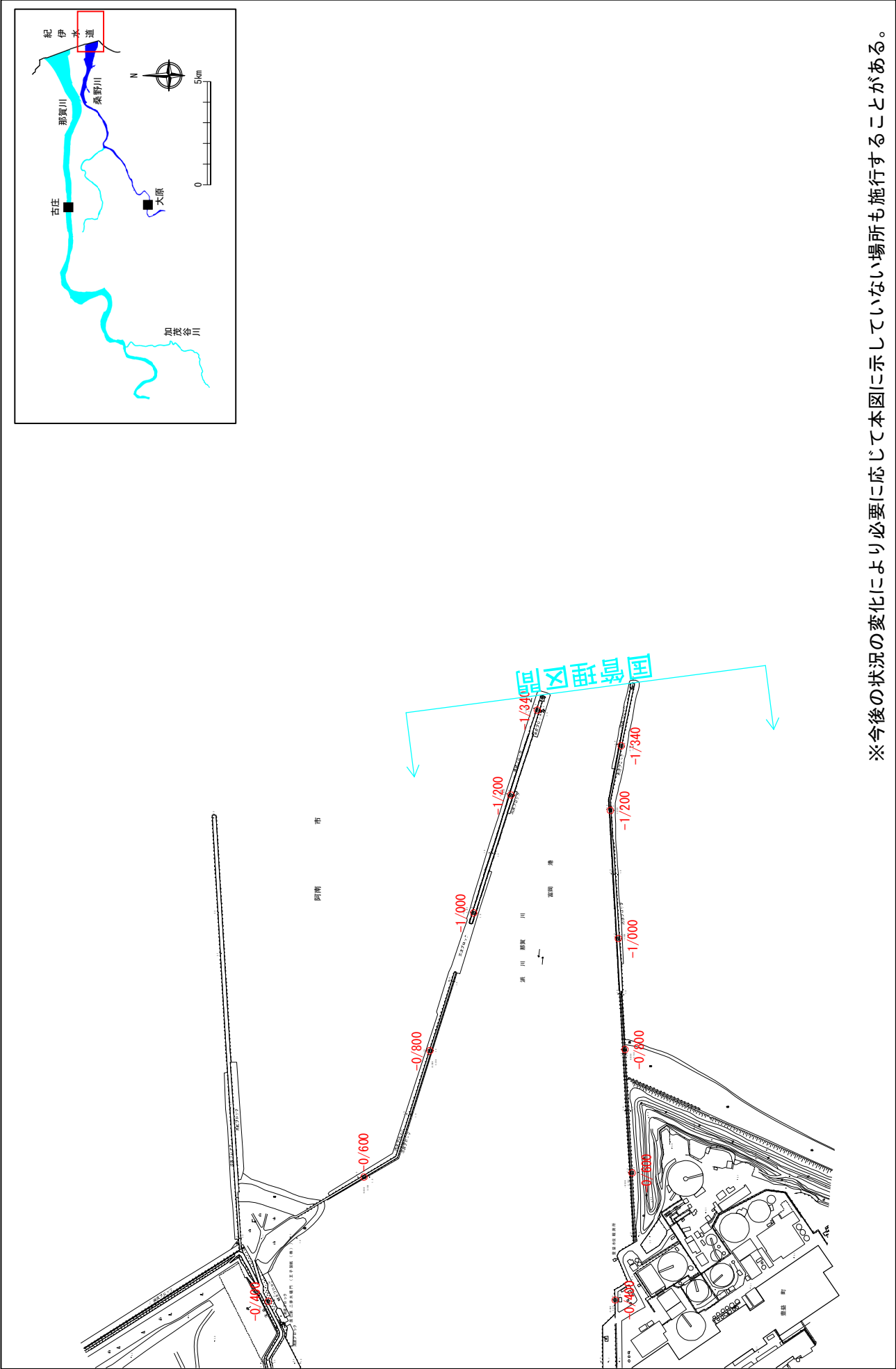


縮尺 縦 1 : 500 横 1 : 5000

那賀川主要地点横断面図

堤防の整備、河道の掘削等の施行場所(国土交通省)

縮尺 1:8,500



※施行の場所の起終点及び法線位置については、地形の変化等に伴い微細な変更が生じる場合があります。
※基図は、平成 18 年 1 月測量の河川平面図をもとに築堤区間の地形を微修正しています。
※赤線については、堤防側の法線位置を示しています。
※施工の場所は平成 30 年 12 月時点で整備が完了している箇所は除外しています。

縮尺 1:8,500

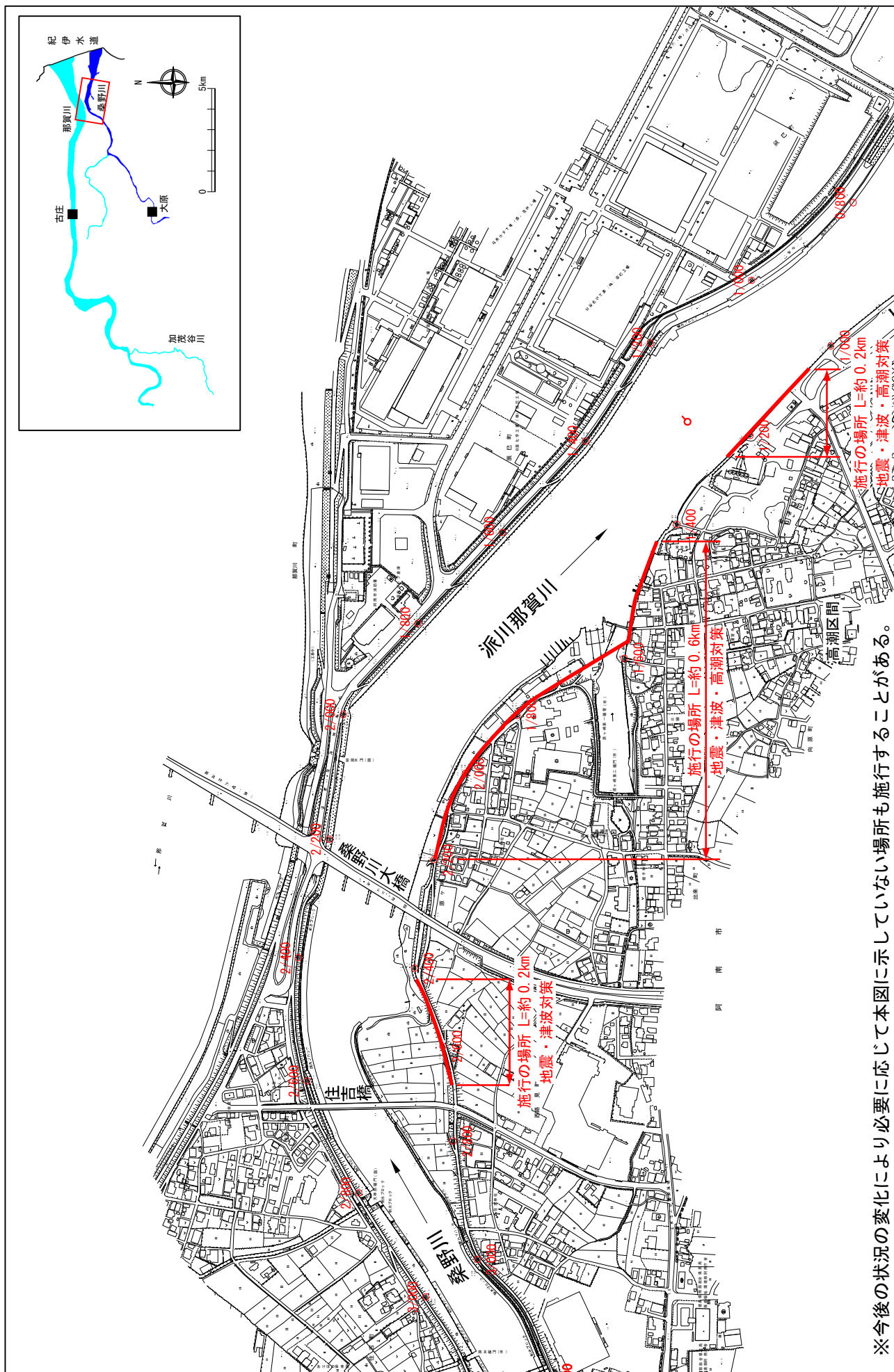


※分轄については、堤防川河の広域を小していただきます。

※施工の場所では平成30年12月時点で整備が完了している箇所は除外しています。

堤防の整備、河道の掘削等の施行場所(国土交通省)

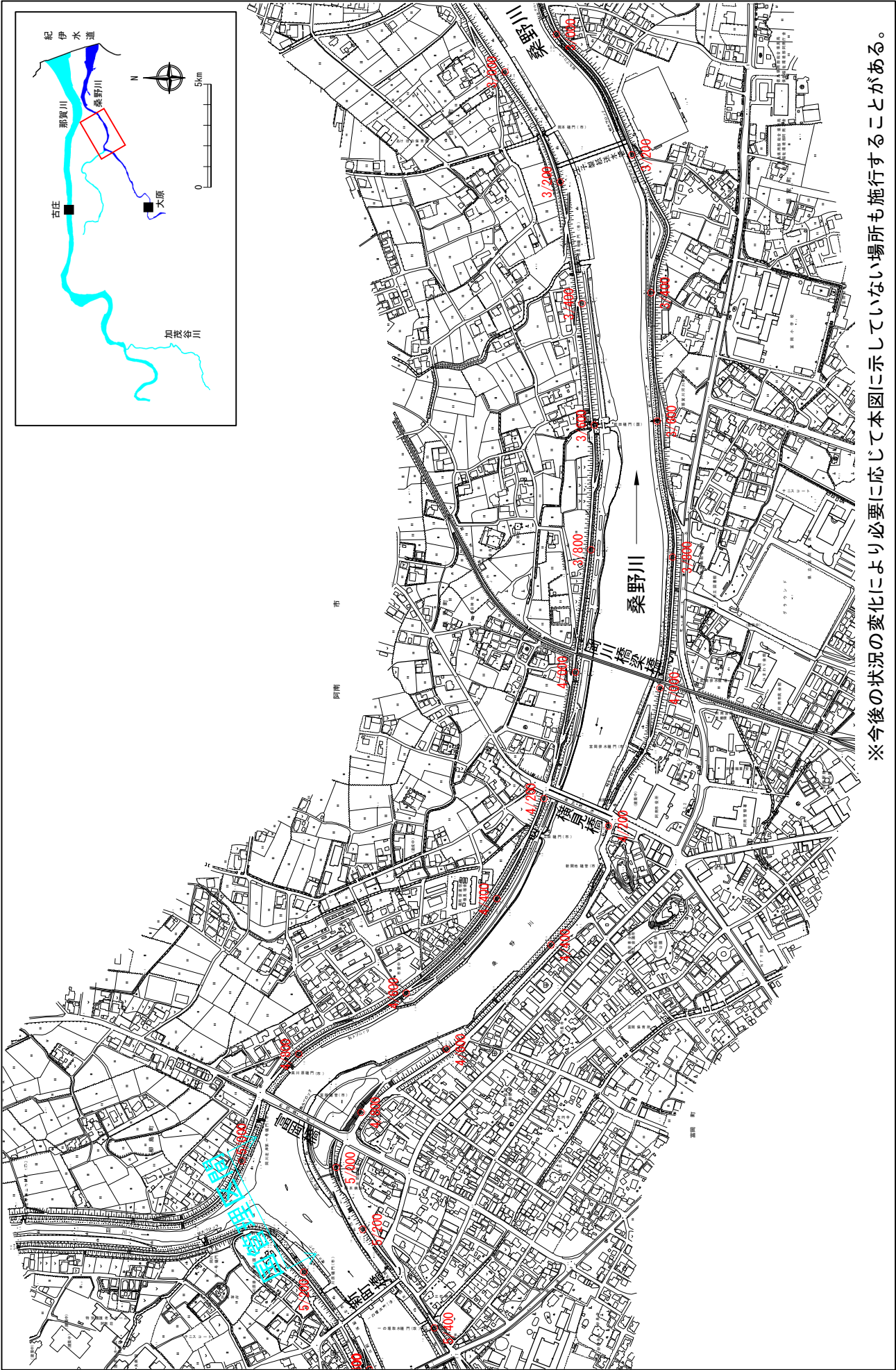
縮尺 1:8,500



※施行の場所の起終点及び法線位置については、地形の変化等に伴い微細な変更が生じる場合があります。
 ※基図は、平成 18 年 1 月測量の河川平面図をもとに築堤区間の地形を微修正しています。
 ※赤線については、堤防側の法線位置を示しています。
 ※施工の場所は平成 30 年 12 月時点で整備が完了している箇所は除外しています。

堤防の整備、河道の掘削等の施行場所(国土交通省)

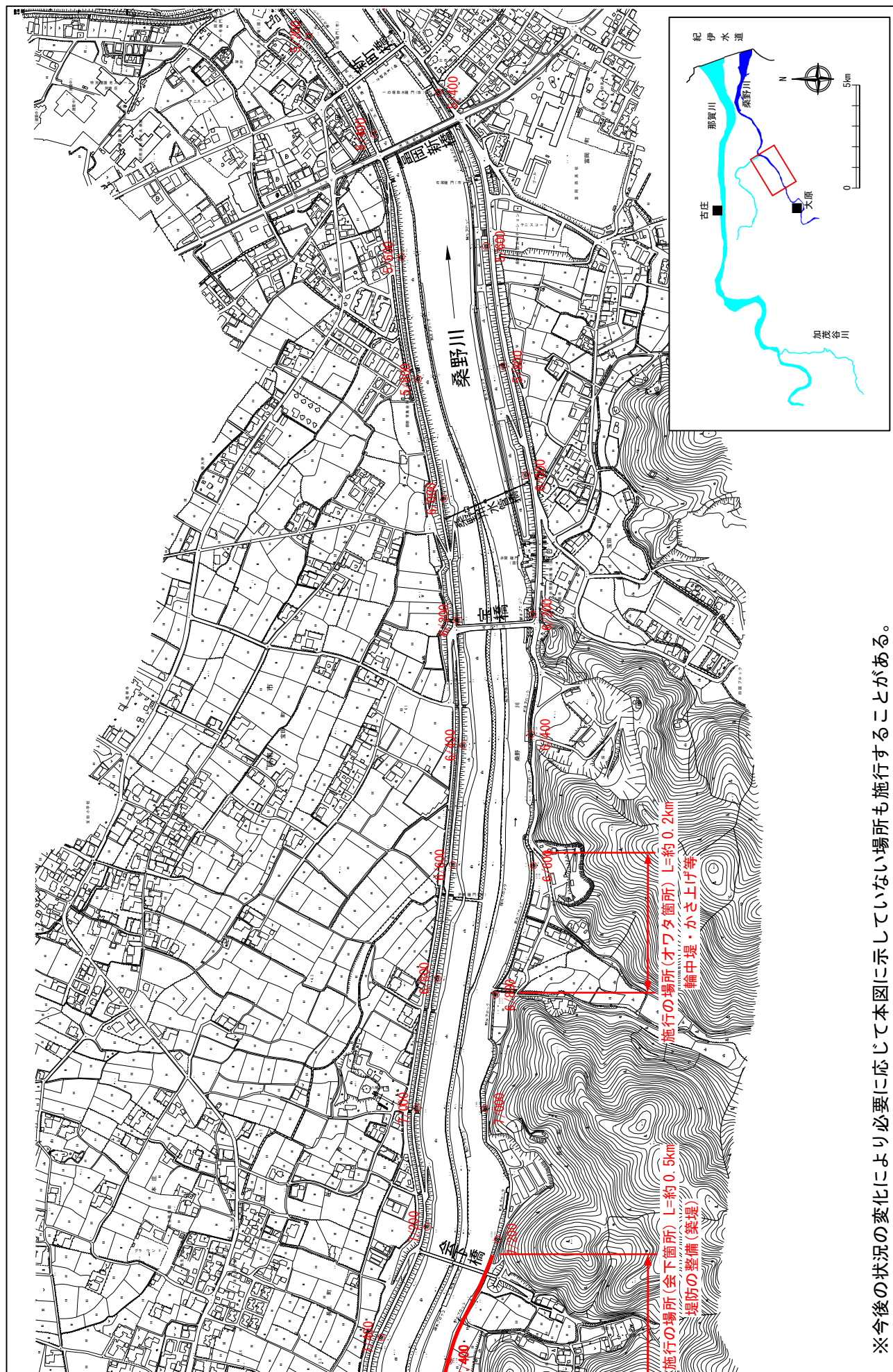
縮尺 1:8,500



附図－17

堤防の整備、河道の掘削等の施行場所(国土交通省)

縮尺 1:8,500

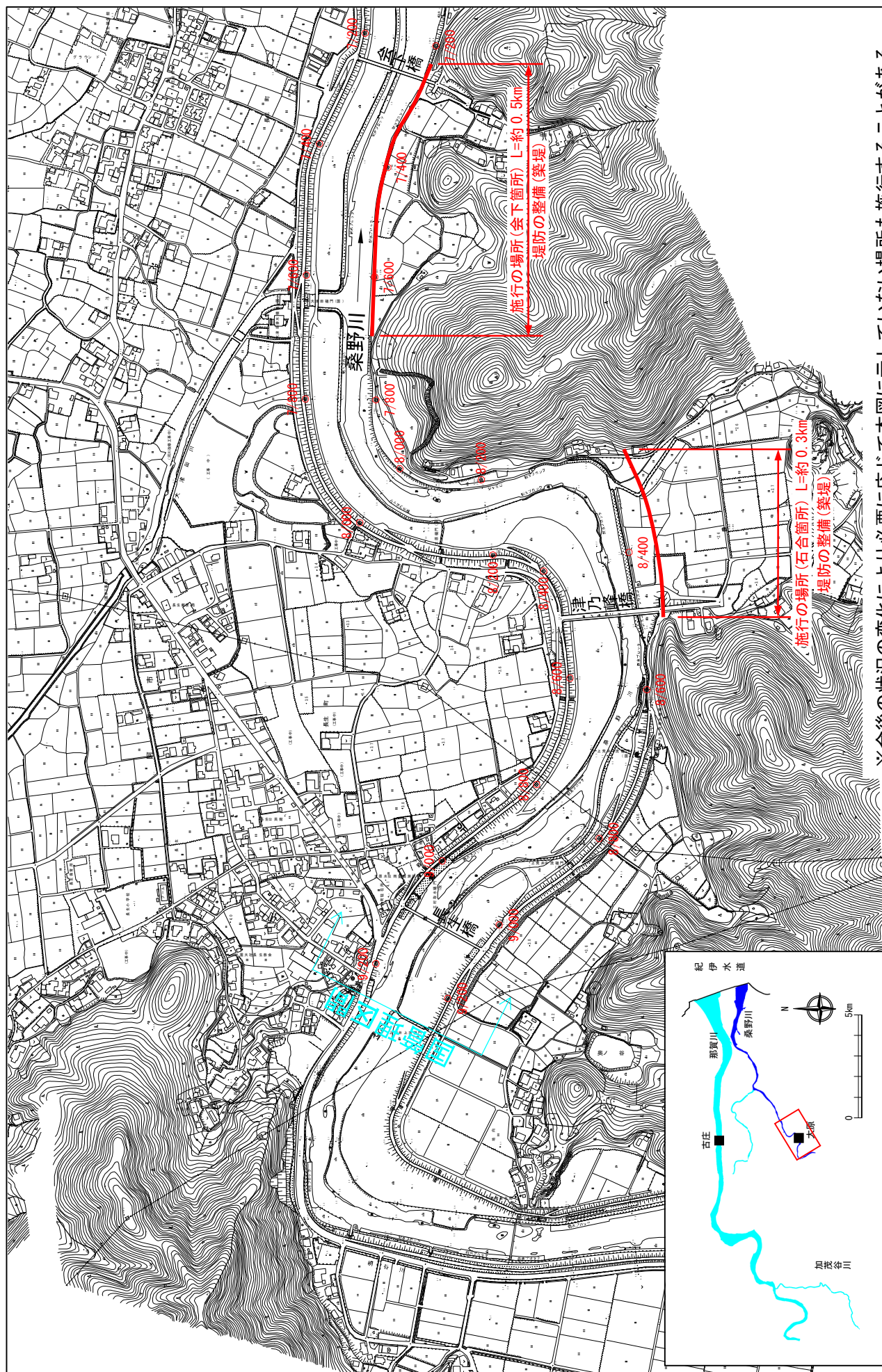


※今後の状況の変化により必要に応じて本図に示していない場所も施行することがある。

※施行の場所の起終点及び法線位置については、地形の変化等に伴い微細な変更が生じる場合があります。
 ※基図は、平成 18 年 1 月測量の河川平面図をもとに築堤区間の地形を微修正しています。
 ※赤線については、堤防側の法線位置を示しています。
 ※施工の場所は平成 30 年 12 月時点で整備が完了している箇所は除外しています。

堤防の整備、河道の掘削等の施行場所(国土交通省)

縮尺 1:8,500



※今後の状況の変化により必要に応じて本図に示していない場所も施行することがある。

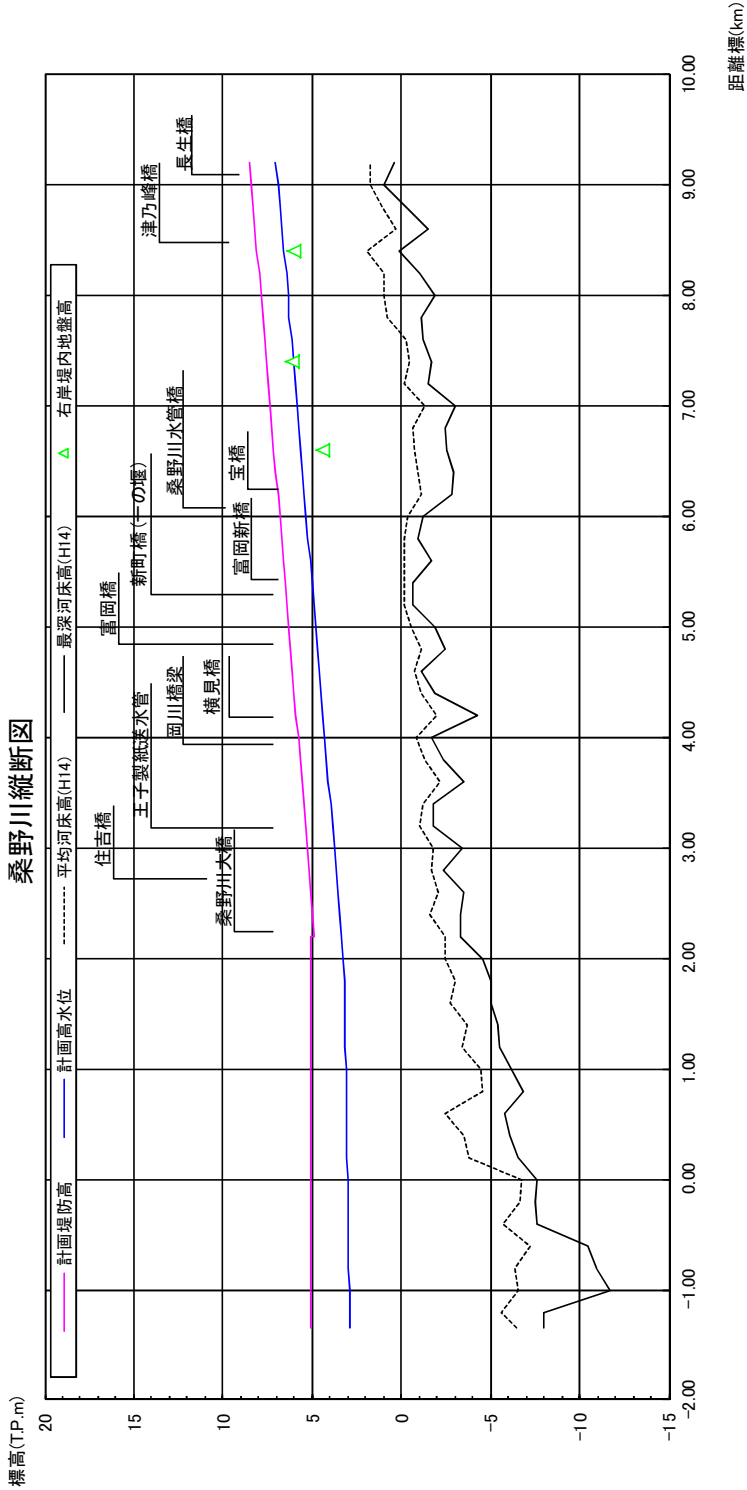
※施行の場所の起終点及び法線位置については、地形の変化等に伴い微細な変更が生じる場合があります。

※基図は、平成 18 年 1 月測量の河川平面図をもとに築堤区間の地形を微修正しています。

※赤線については、堤防側の法線位置を示しています。

※施工の場所は平成 30 年 12 月時点で整備が完了している箇所は除外しています。

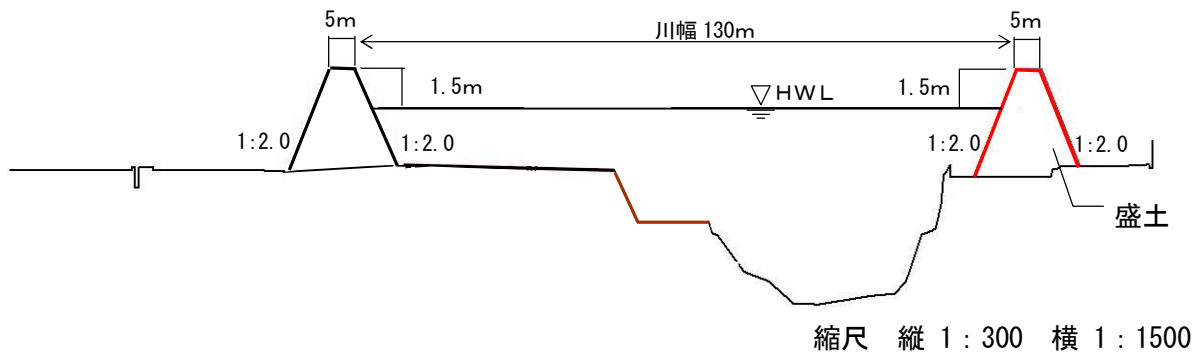
桑野川縦断面図

[illegible]

※平均河床高、最深河床高は平成14年度測量結果による。

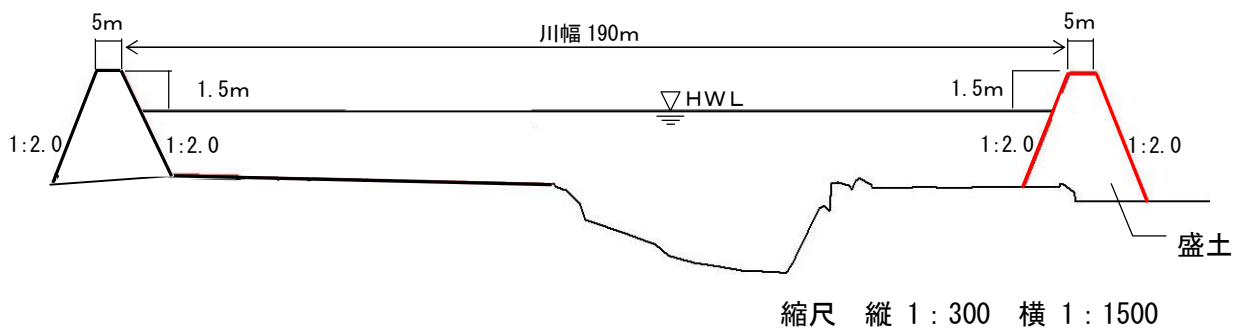
桑野川 7.4k

会下箇所
堤防の整備(築堤)



桑野川 8.4k

石合箇所
堤防の整備(築堤)



桑野川主要地点横断面図