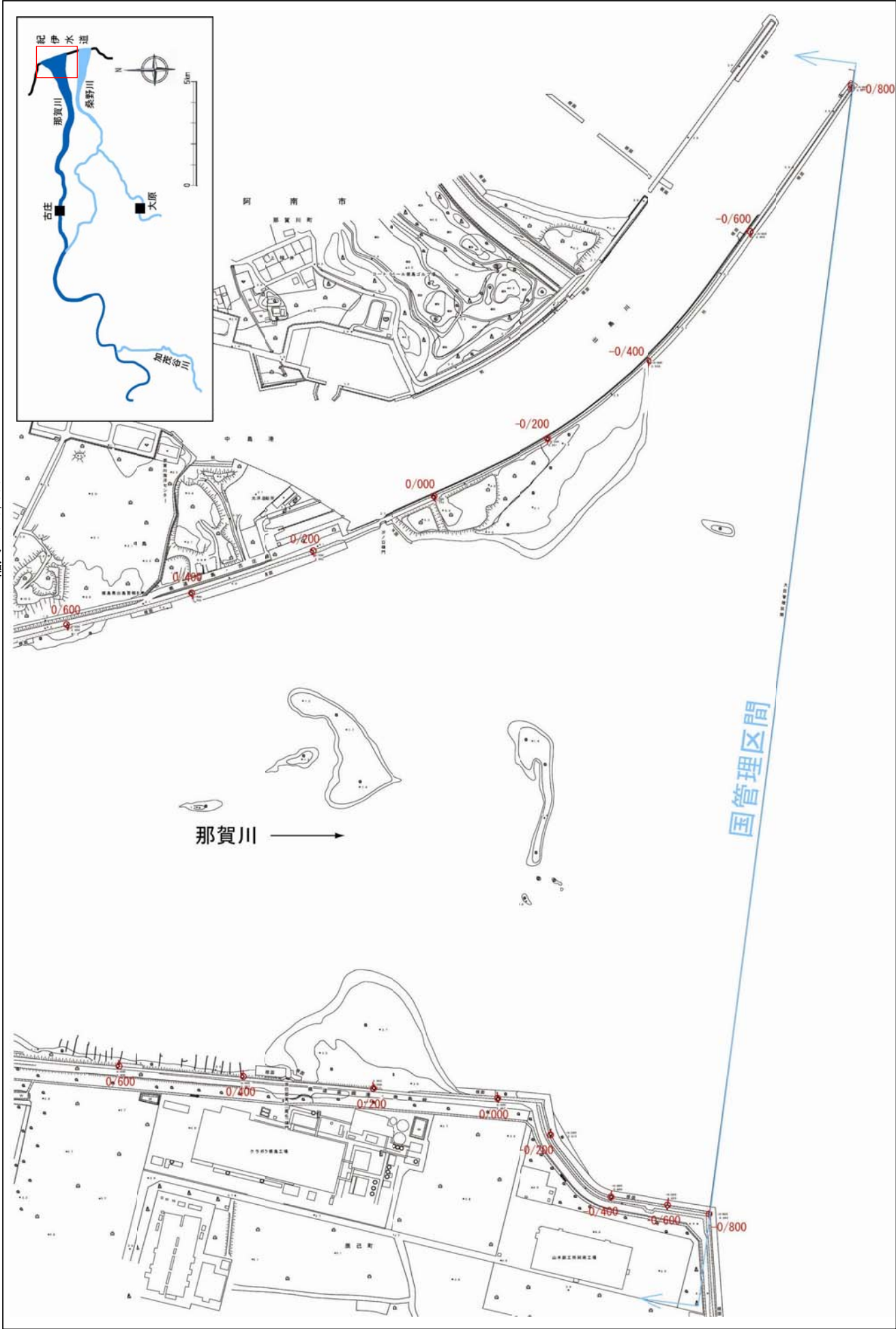


堤防の整備、河道の掘削等の施行場所(国土交通省)

縮尺 1:8,000

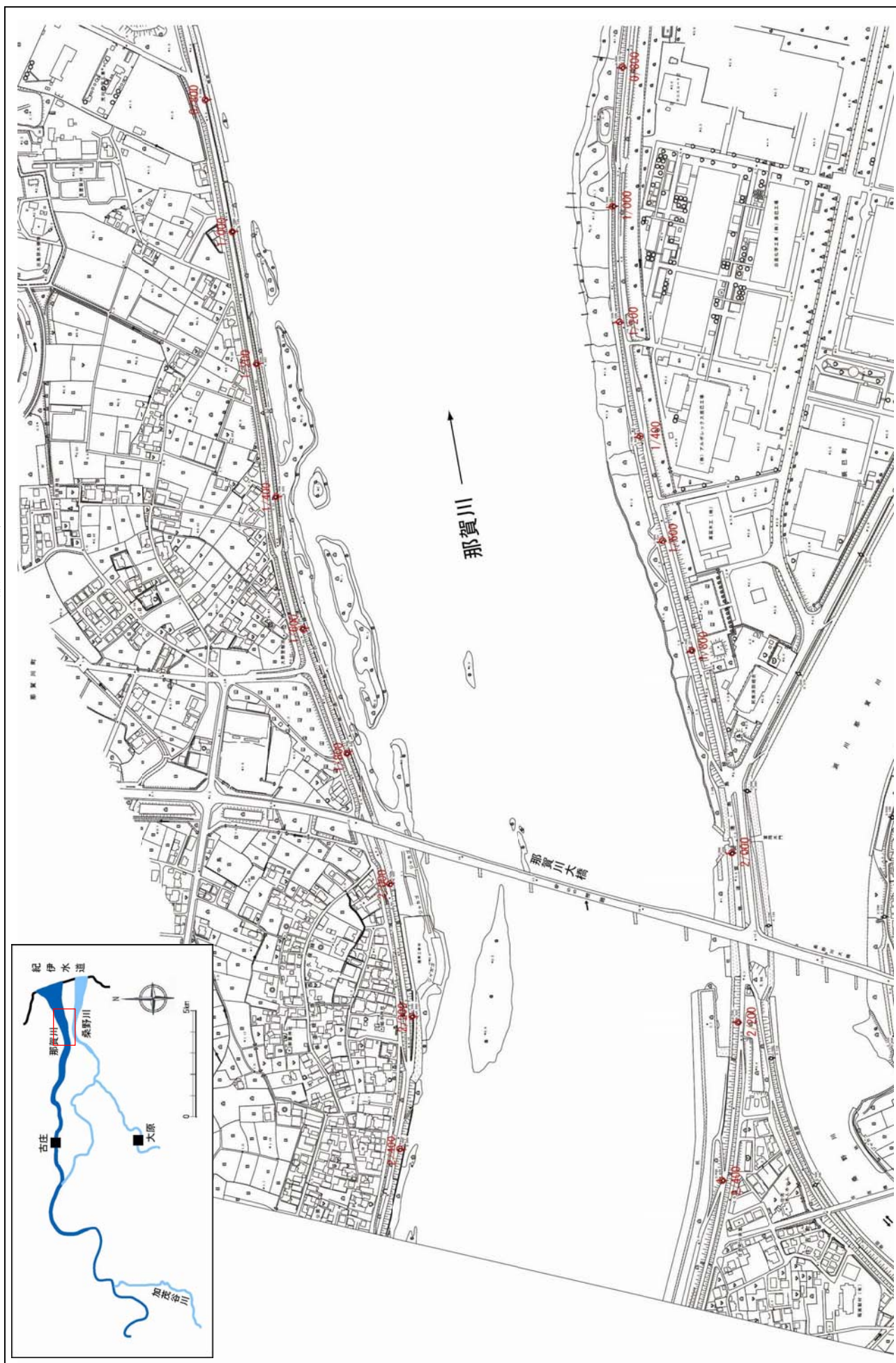


※施行の場所の起終点及び法線位置については、地形の変化等に伴い微細な変更が生じる場合があります。
※基図は、平成18年1月測量の河川平面図をもとに築堤区間の地形を微修正しています。
※赤線については、堤防側の法線位置を示しています。
※施工の場所は平成18年3月時点で整備が完了している箇所は除外しています。

附図-1

堤防の整備、河道の掘削等の施行場所(国土交通省)

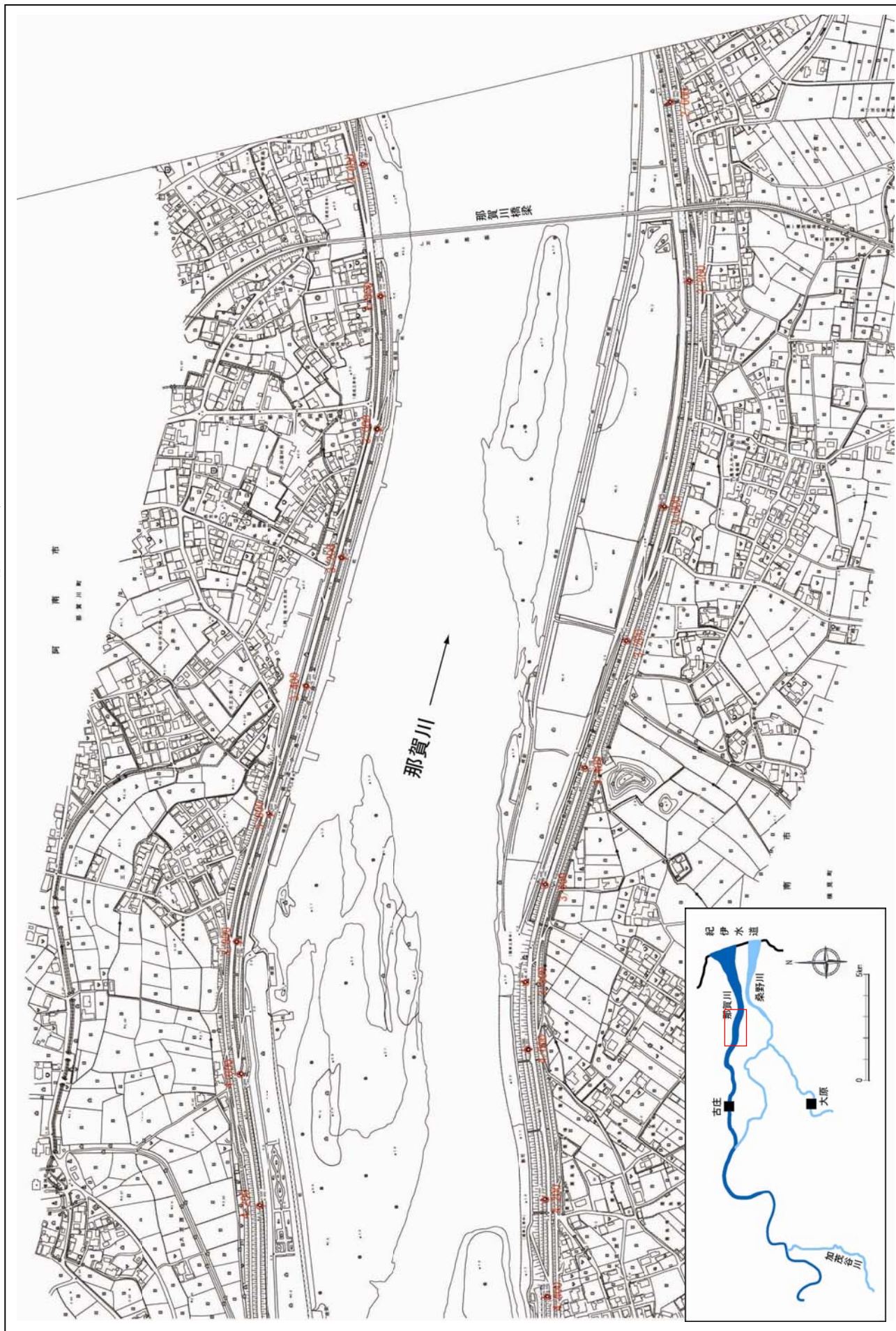
縮尺 1:8,000



※施行の場所の起終点及び法線位置については、地形の変化等に伴い微細な変更が生じる場合があります。
 ※基図は、平成 18 年 1 月測量の河川平面図をもとに築堤済区間の地形を微修正しています。
 ※赤線については、堤防側の法肩位置を示しています。
 ※施工の場所は平成 18 年 3 月時点で整備が完了している箇所は除外しています。

堤防の整備、河道の掘削等の施行場所(国土交通省)

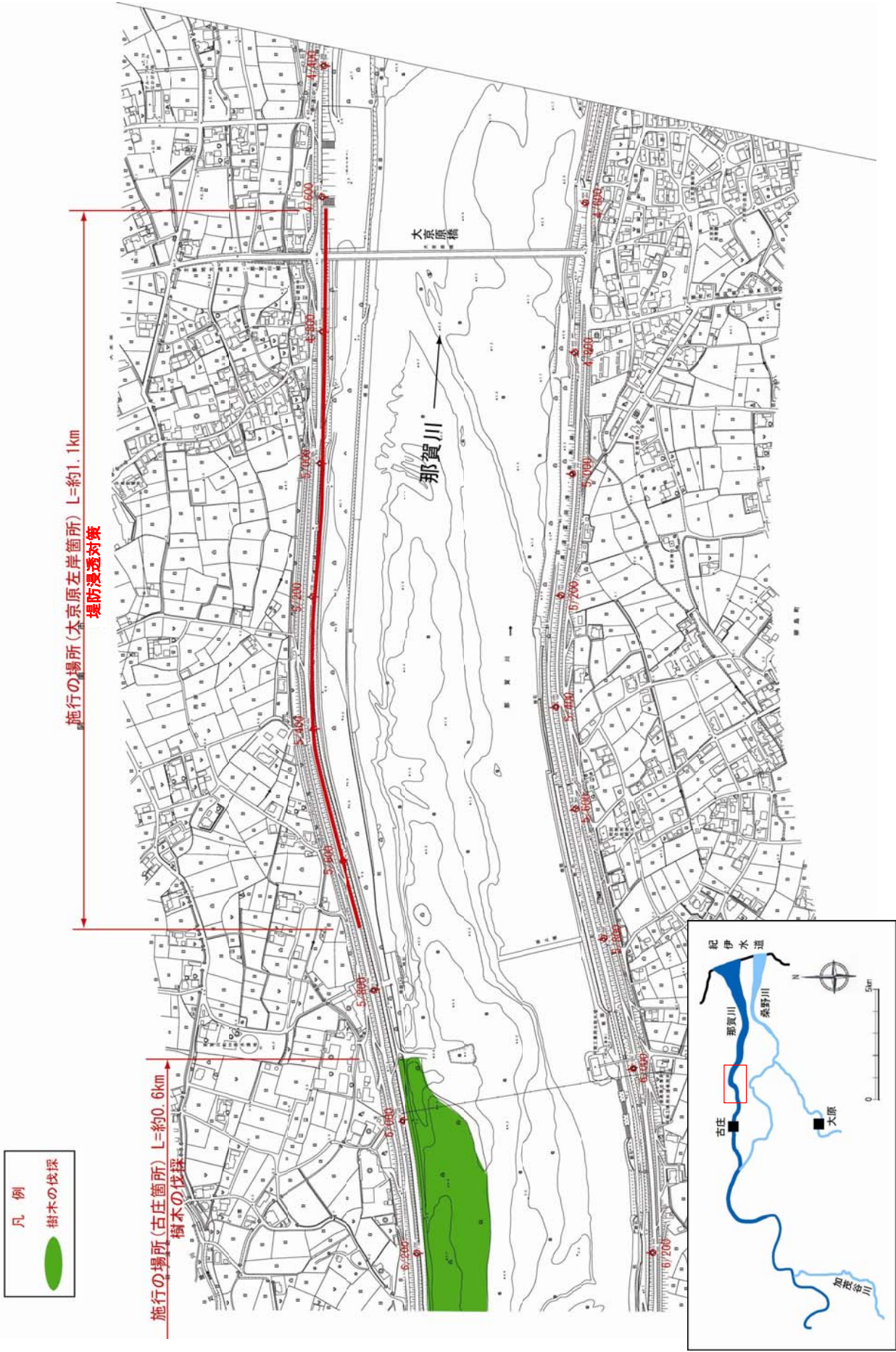
縮尺 1:8,000



※施工の場所の起終点及び法線位置については、地形の変化等に伴い微細な変更が生じる場合があります。
 ※基図は、平成 18 年 1 月測量の河川平面図をもとに築堤区間の地形を微修正しています。
 ※赤線については、堤防川の法線位置を示しています。
 ※施工の場所は平成 18 年 3 月時点で整備が完了している箇所は除外しています。

堤防の整備、河道の掘削等の施行場所(国土交通省)

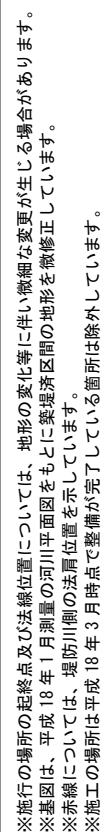
縮尺 1:8,000



※施行の場所の起終点及び法線位置については、地形の変化等に伴い微細な変更が生じる場合があります。
※基図は、平成18年1月測量の河川平面図をもとに築堤区間の地形を微修正しています。
※赤線については、堤防川側の法肩位置を示しています。
※施工の場所は平成18年3月時点で整備が完了している箇所は除外しています。

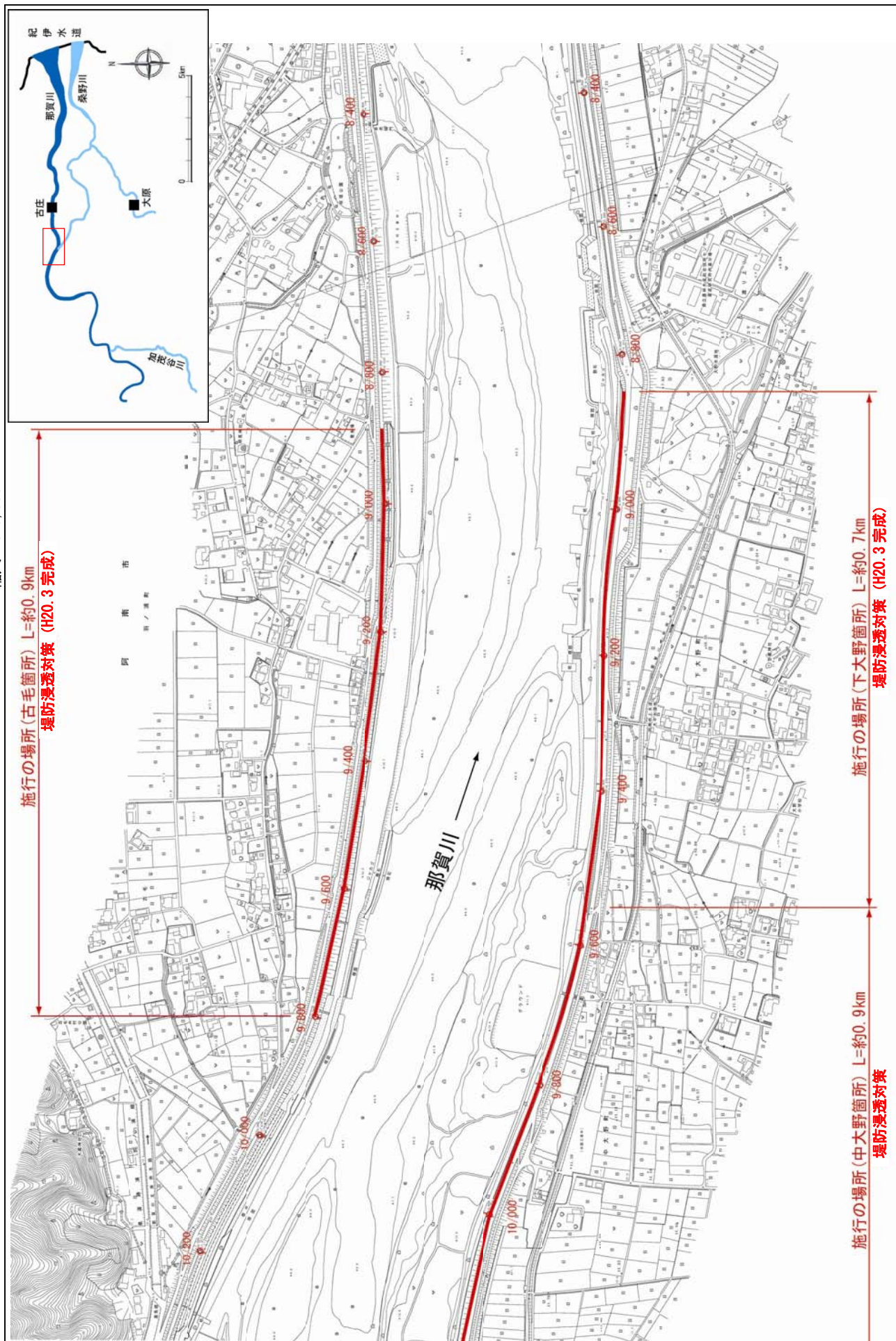
附図-4

縮尺 1:8,000



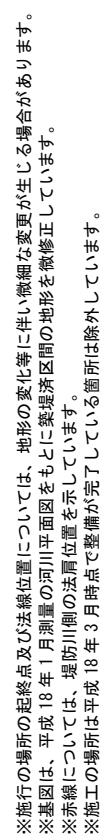
堤防の整備、河道の掘削等の施行場所(国土交通省)

縮尺 1:8,000



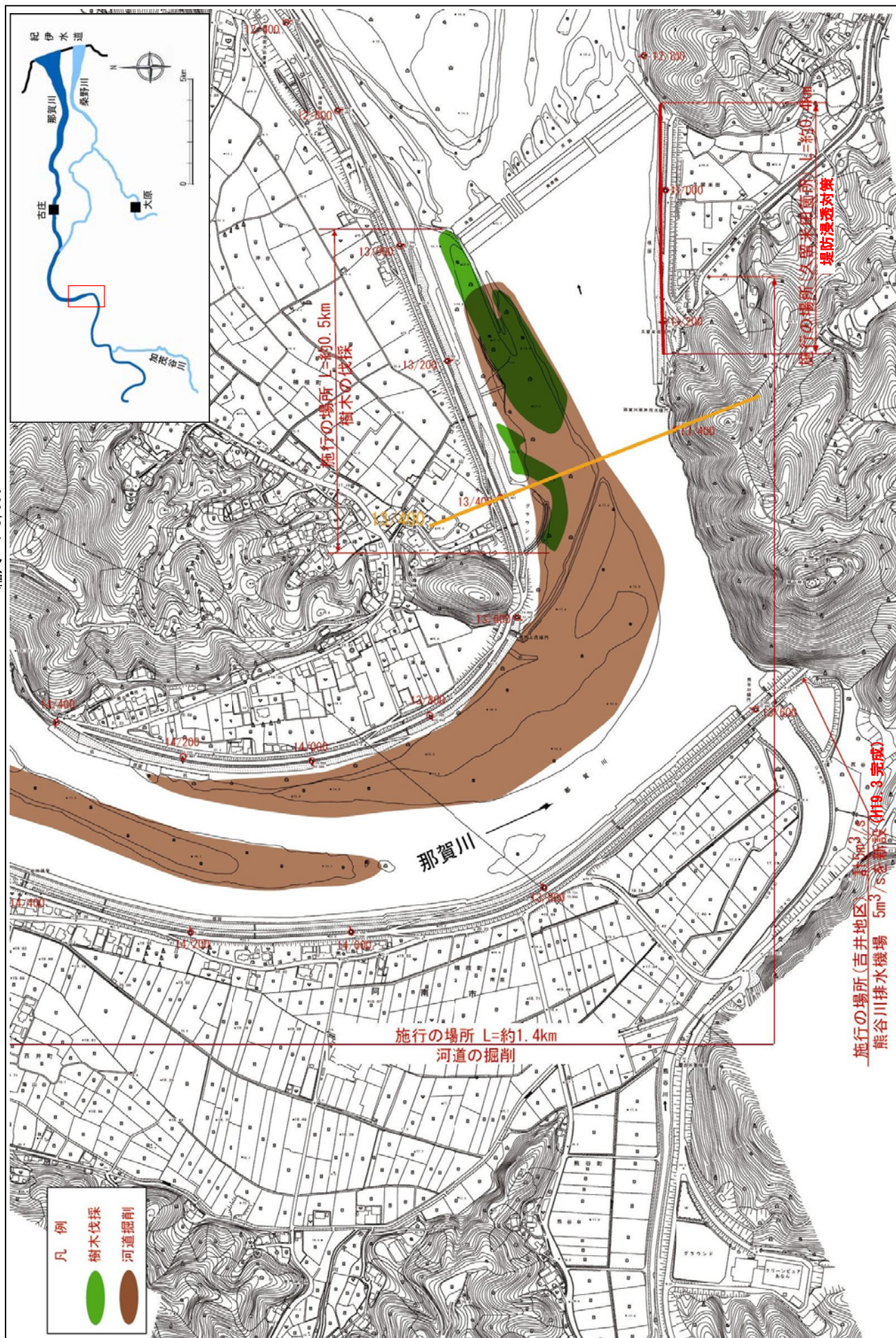
※施行の場所の起終点及び法線位置については、地形の変化等に伴い微細な変更が生じる場合があります。
 ※基図は、平成 18 年 1 月測量の河川平面図をもとに築堤区間の地形を微修正しています。
 ※赤線については、堤防側の法線位置を示しています。
 ※施工の場所は平成 18 年 3 月時点で整備が完了している箇所は除外しています。

縮尺 1:8,000



堤防の整備、河道の掘削等の施行場所(国土交通省)

縮尺 1:8,000



※施行の場所の起終点及び法線位置については、地形の変化等に伴い微細な変更が生じる場合があります。

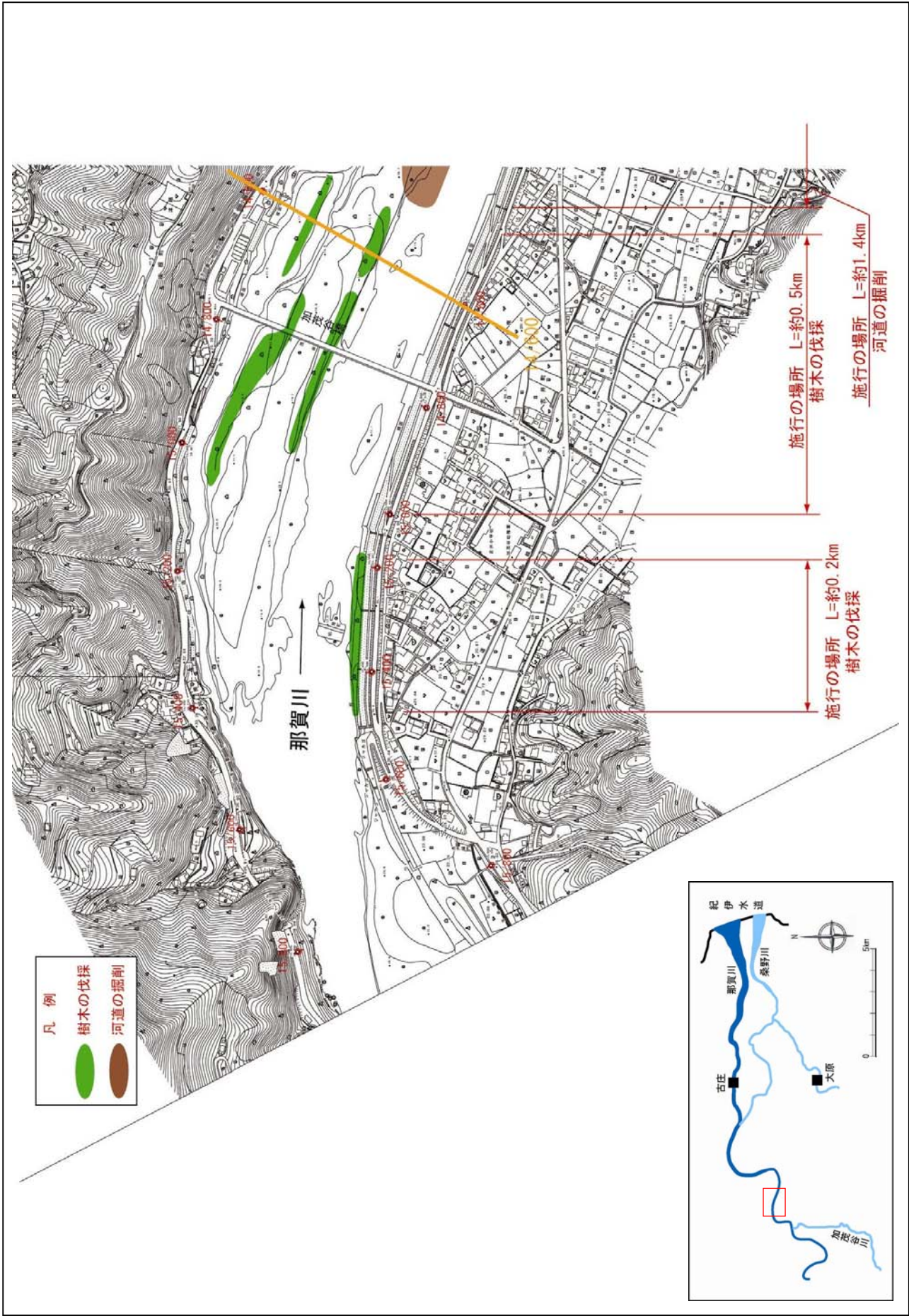
※基図は、平成18年1月測量の河川平面図をもとに築堤済区間の地形を微修正しています。

※赤線については、堤防側の法線位置を示しています。

※施工の場所は平成18年3月時点で整備が完了している箇所は除外しています。

堤防の整備、河道の掘削等の施行場所(国土交通省)

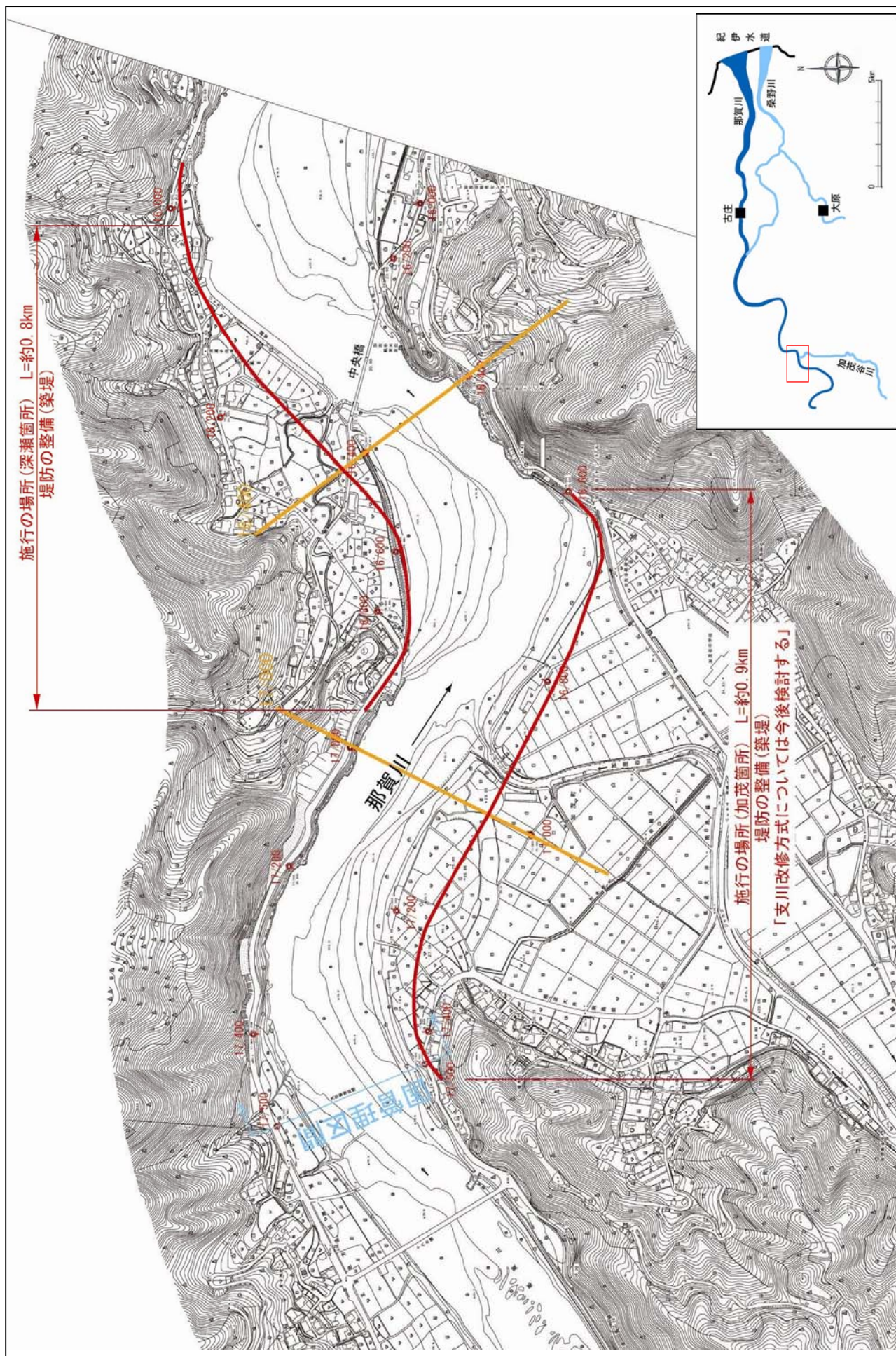
縮尺 1:8,000



※施行の場所の起終点及び法線位置については、地形の変化等に伴い微細な変更が生じる場合があります。
※基図は、平成18年1月測量の河川平面図をもとに築堤区間の地形を微修正しています。
※赤線については、堤防側の法線位置を示しています。
※施工の場所は平成18年3月時点で整備が完了している箇所は除外しています。

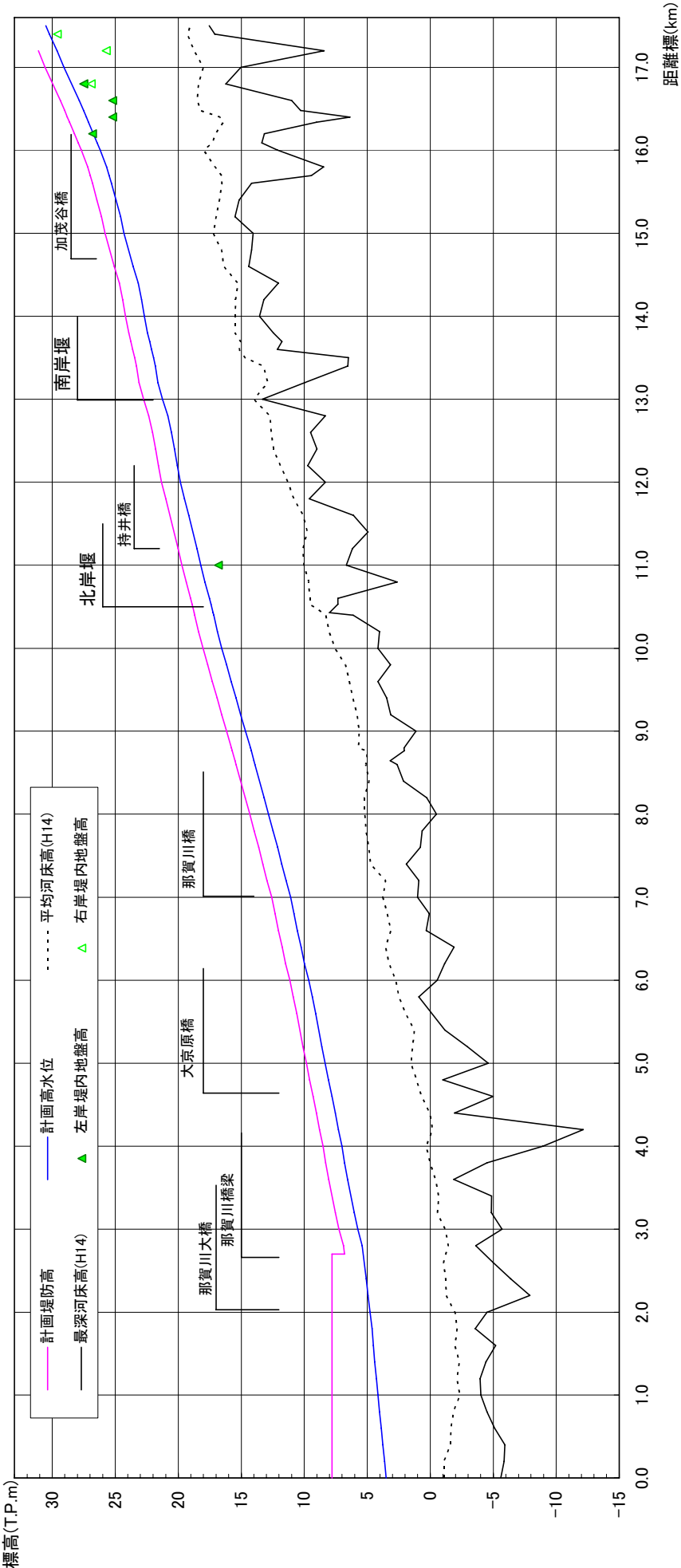
堤防の整備、河道の掘削等の施行場所(国土交通省)

縮尺 1:8,000



※施行の場所の起終点及び法線位置については、地形の変化等に伴い微細な変更が生じる場合があります。
 ※基図は、平成18年1月測量の河川平面図をもとに築堤区間の地形を微修正しています。
 ※赤線については、堤防側の法線位置を示しています。
 ※施工の場所は平成18年3月時点で整備が完了している箇所は除外しています。

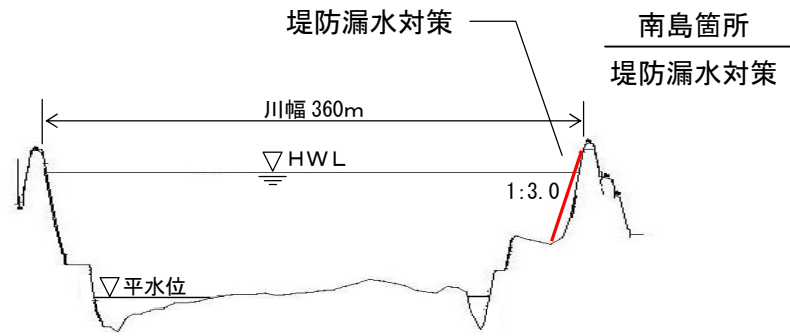
那賀川縦断面図



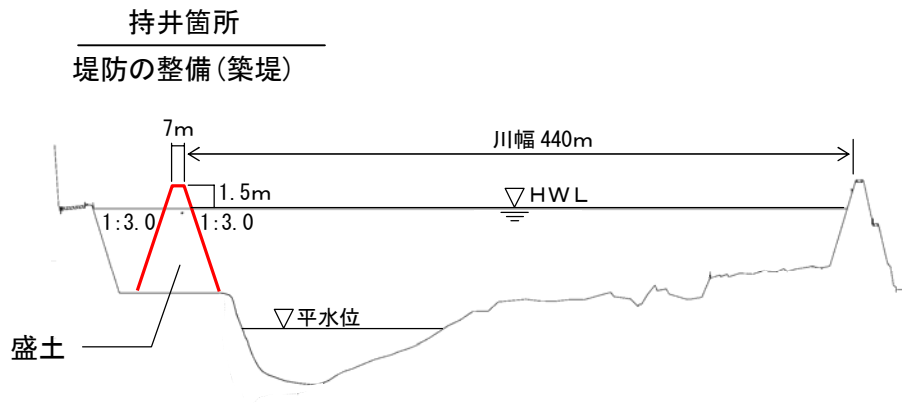
計画高水勾配	1/1,550		1/733		1/563		1/511		1/1,000	1/490	1/350
計画堤防高 (T. P. m)	7.801	7.801	7.801	7.801	7.801	7.801	7.801	7.801	7.801	7.801	7.801
計画高水位 (T. P. m)	3.496	3.496	3.496	3.496	3.496	3.496	3.496	3.496	3.496	3.496	3.496
平均河床高 (T. P. m)	-1.108	-2.372	4.148	7.801	4.148	7.801	4.148	7.801	4.148	7.801	4.148
追加距離 (m)	0	2,003	-1,969	4,788	5,390	6,890	7,250	7,500	7,801	8,100	8,400
距離標	0/0	1/0	2/0	3/0	4/0	5/0	6/0	7/0	8/0	9/0	10/0
		1,011	2,003	3,199	4,118	5,096	6,053	7,105	8,090	9,120	10,177
		-2.372	-1.969	-1.184	0.324	1.531	2.725	3.757	5.185	6.640	8.278
		4.148	7.801	7.250	8.504	9.838	11.144	12.580	14.330	16.160	18.037
		7.801	7.801	7.801	7.801	7.801	7.801	7.801	7.801	7.801	7.801
		17/5	16/0	15/0	14/4	13/0	12/0	11/0	10/4	9/0	8/0
		17.346	16.845	15.913	14.913	13.984	12.984	11.892	10.541	9.120	7.554
		18.003	17.951	17.219	16.537	15.837	15.177	14.541	13.913	13.284	12.654
		29.074	26.187	24.307	23.164	22.685	21.621	20.512	19.184	17.660	16.160
		30.505	29.074	27.687	26.307	24.927	23.547	22.167	20.787	19.407	18.027
		32.005	30.574	29.144	27.714	26.284	24.854	23.424	21.994	20.564	19.134

※平均河床高、最深河床は平成14年度測量結果による。

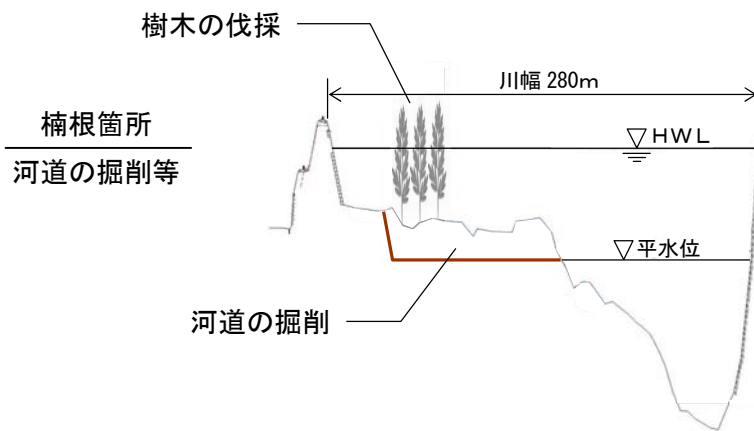
那賀川 7.2 k



那賀川 11.0+100 k



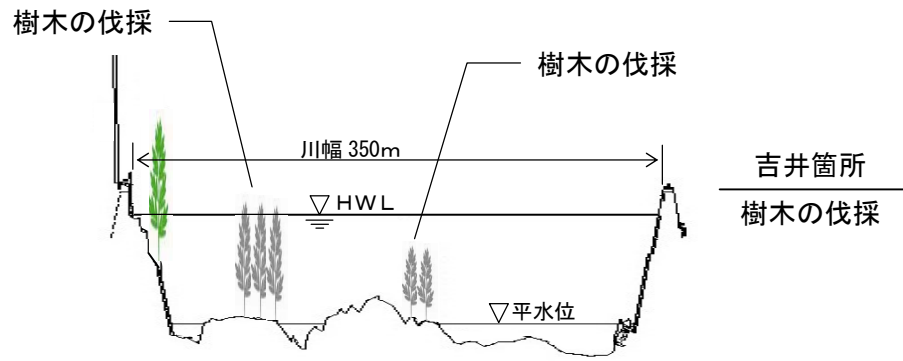
那賀川 13.4 k



縮尺 縦 1 : 500 横 1 : 5000

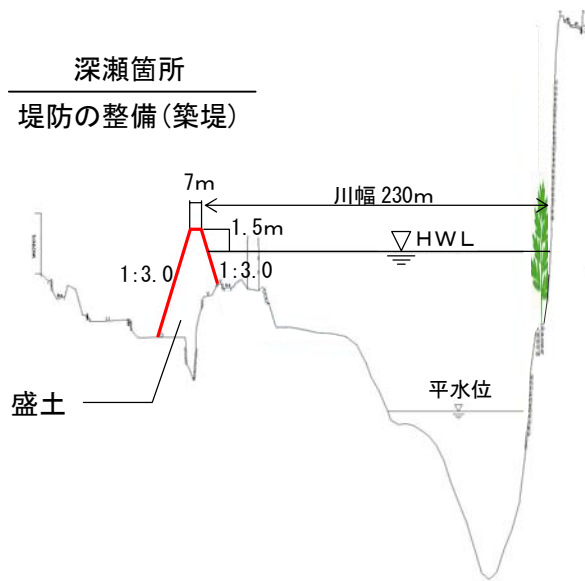
那賀川主要地点横断面図

那賀川 14.6 k



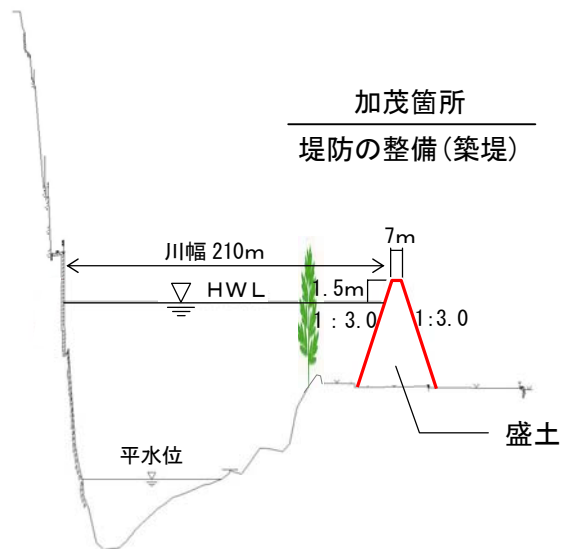
那賀川 16.4 k

深瀬箇所
堤防の整備(築堤)



那賀川 17.0 k

加茂箇所
堤防の整備(築堤)

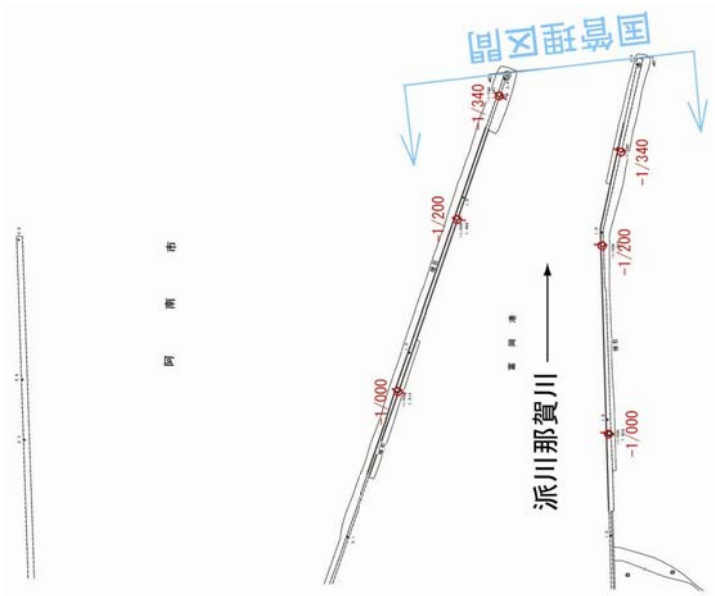
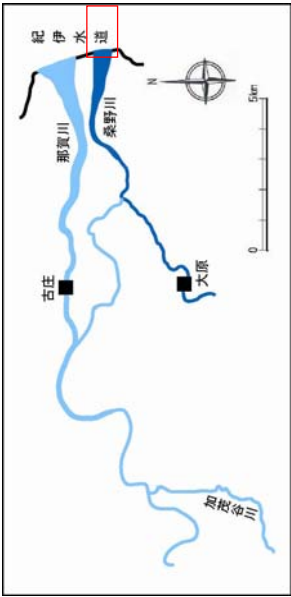


縮尺 縦 1 : 500 横 1 : 5000

那賀川主要地点横断面図

堤防の整備、河道の掘削等の施行場所(国土交通省)

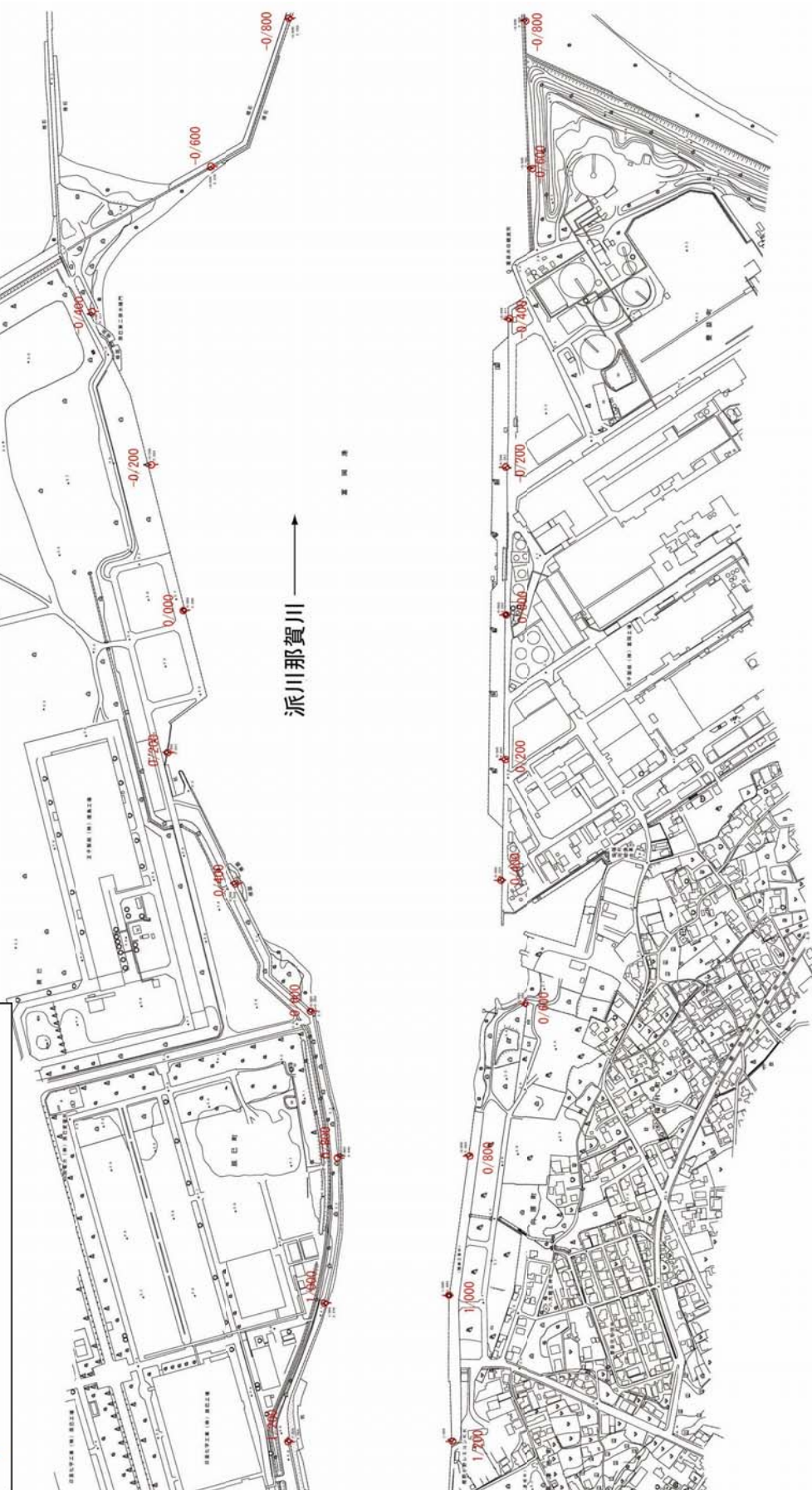
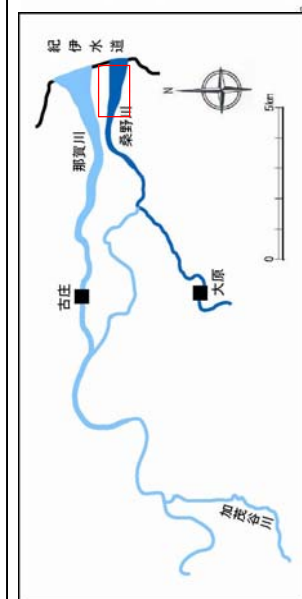
縮尺 1:8,500



※施行の場所の起終点及び法線位置については、地形の変化等に伴い微細な変更が生じる場合があります。
※基図は、平成 18 年 1 月測量の河川平面図をもとに築堤済区間の地形を微修正しています。
※赤線については、堤防側の法肩位置を示しています。
※施工の場所は平成 18 年 3 月時点で整備が完了している箇所は除外しています。

堤防の整備、河道の掘削等の施行場所(国土交通省)

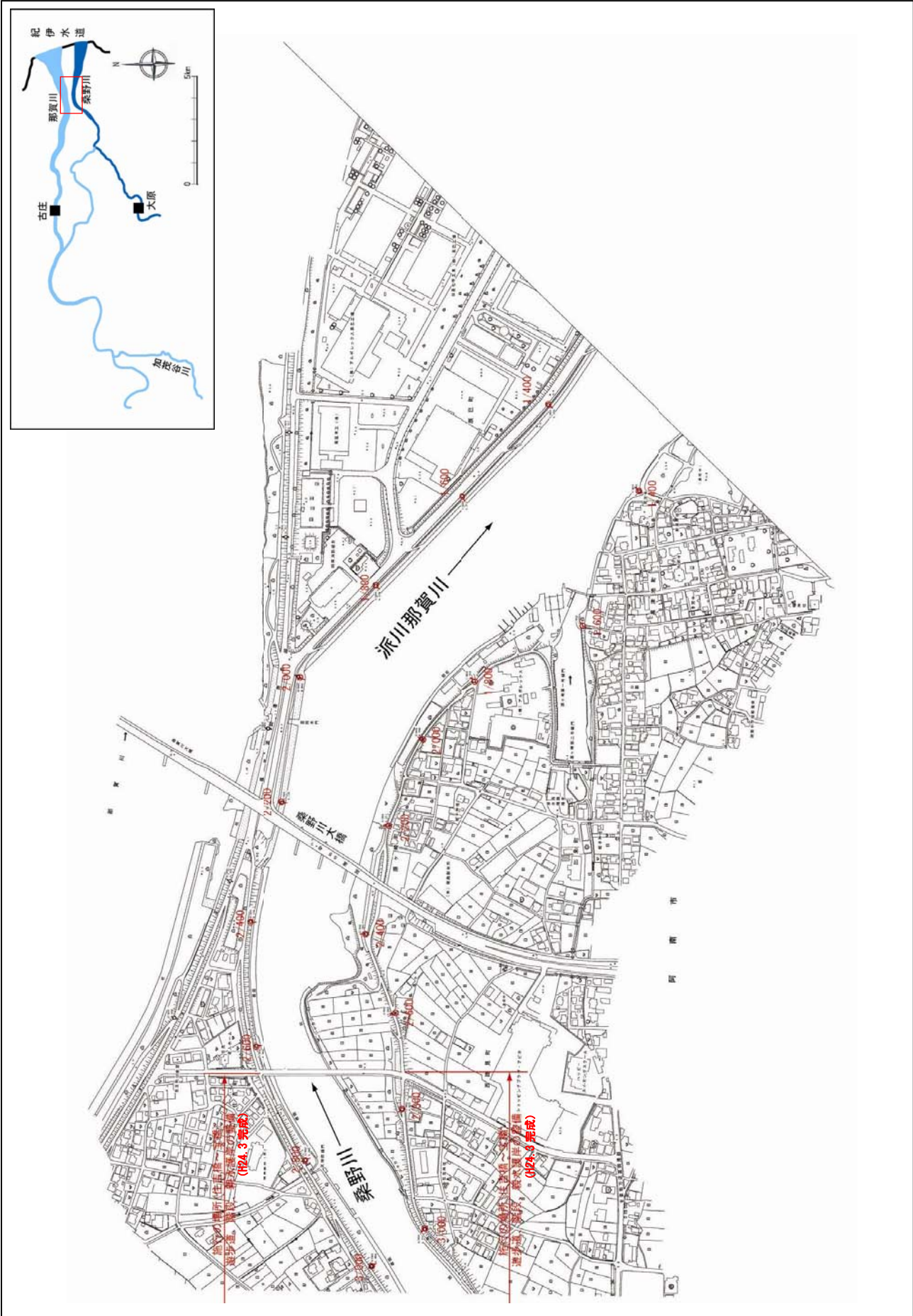
縮尺 1:8,500



※施行の場所の起終点及び法線位置については、地形の変化等に伴い微細な変更が生じる場合があります。
 ※基図は、平成18年1月測量の河川平面図をもとに築堤区間の地形を微修正しています。
 ※赤線については、堤防側の法線位置を示しています。
 ※施工の場所は平成18年3月時点で整備が完了している箇所は除外しています。

堤防の整備、河道の掘削等の施行場所(国土交通省)

縮尺 1:8,500

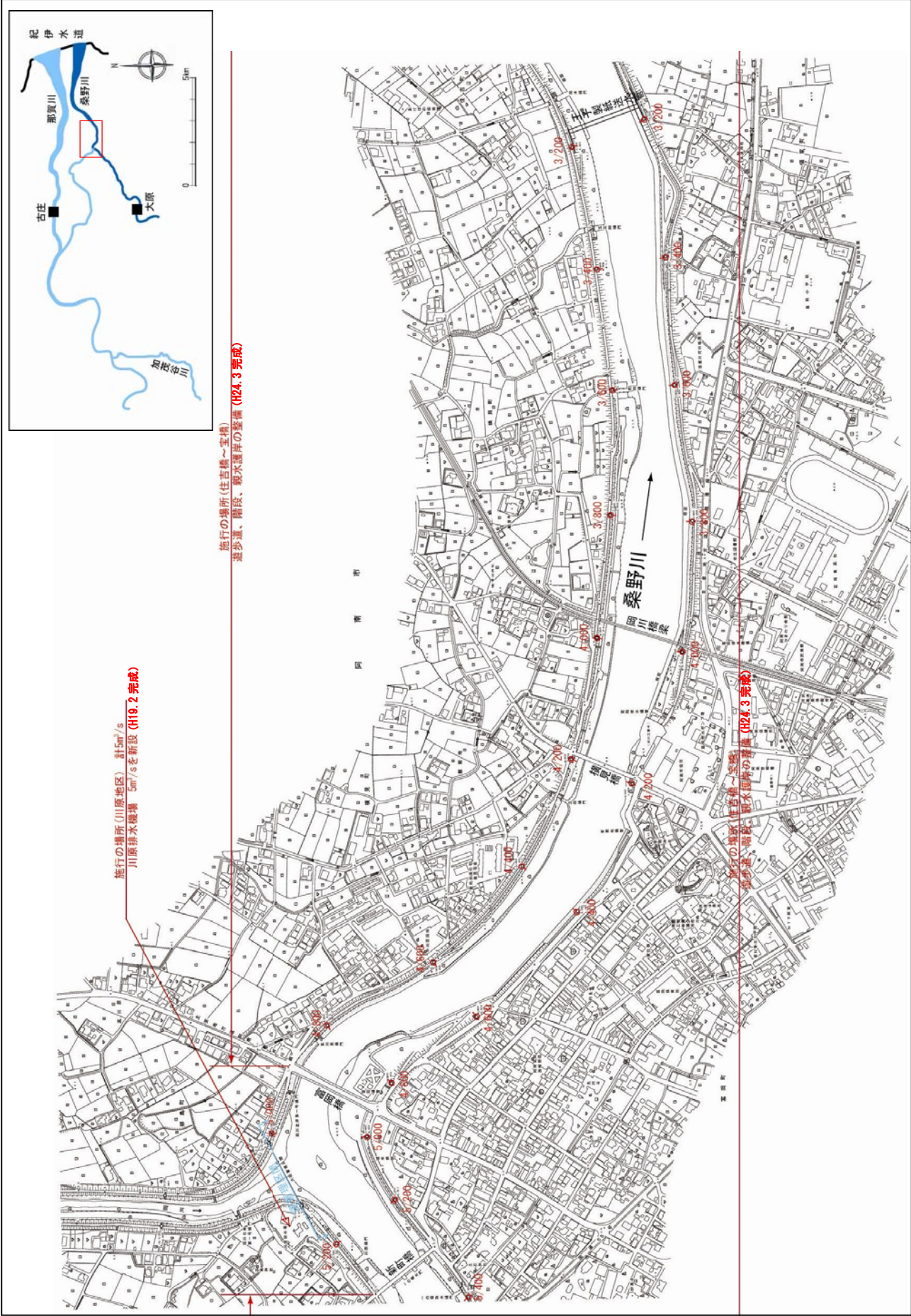


※施行の場所の起終点及び法線位置については、地形の変化等に伴い微細な変更が生じる場合があります。
※基図は、平成 18 年 1 月測量の河川平面図をもとに築堤済区間の地形を微修正しています。
※赤線については、堤防川側の法肩位置を示しています。
※施工の場所は平成 18 年 3 月時点で整備が完了している箇所は除外しています。

附図－16

堤防の整備、河道の掘削等の施行場所(国土交通省)

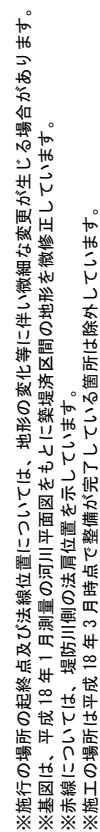
縮尺 1:8,500



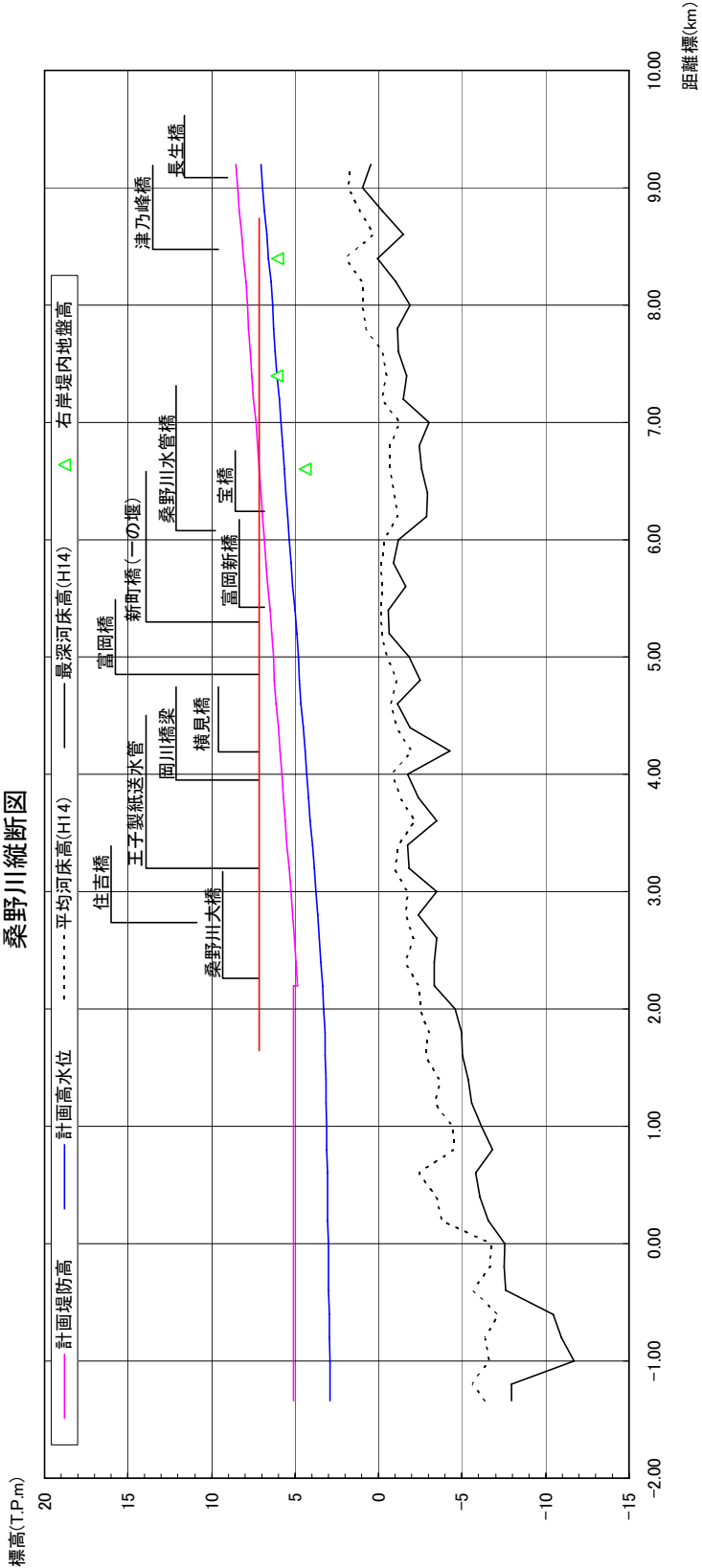
※施工の場所の起終点及び法線位置については、地形の変化等に伴い微細な変更が生じる場合があります。
※基図は、平成 18 年 1 月測量の河川平面図をもとに築堤区間の地形を微修正しています。
※赤線については、堤防川側の法肩位置を示しています。
※施工の場所は平成 18 年 3 月時点で整備が完了している箇所は除外しています。

附图-17

縮尺 1:8,500

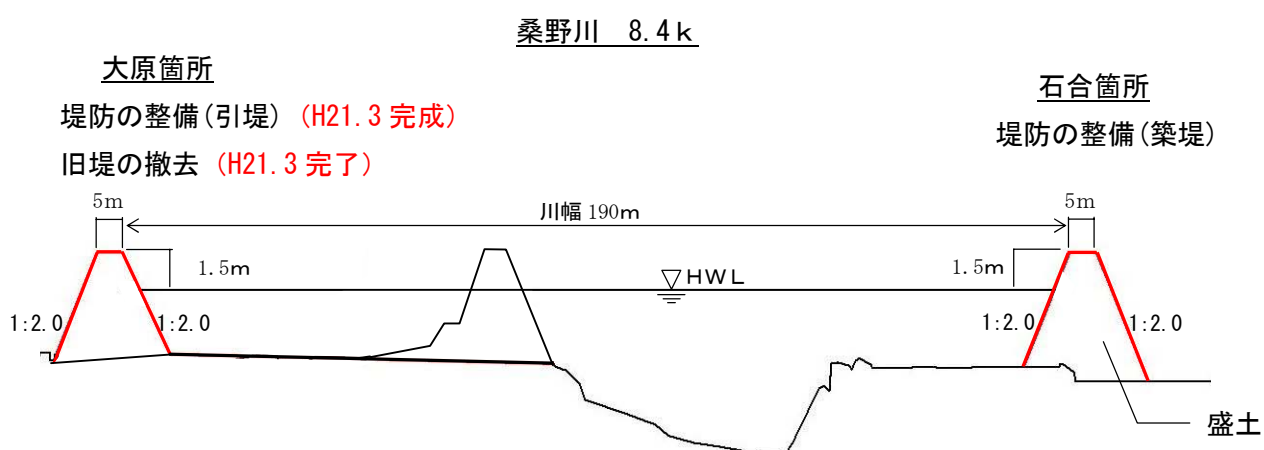
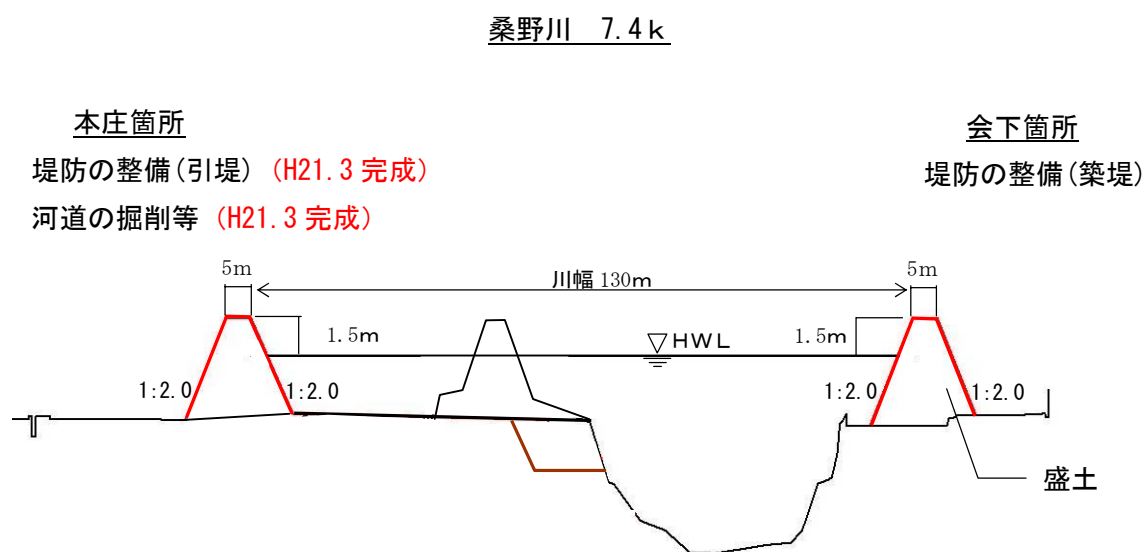
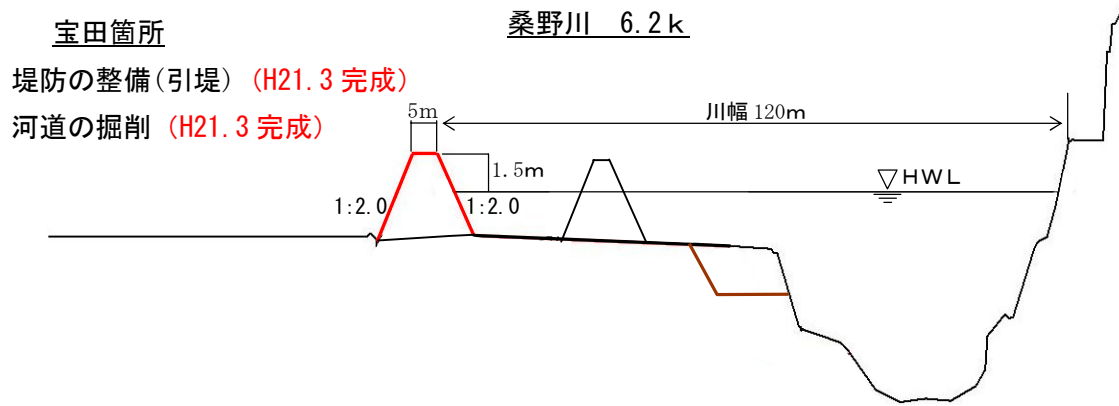


桑野川縦断面図



計画高水勾配	1/1,940																
計画堤防高 (T. P. m)	-1.084	5.084	5.084	5.084	5.084	5.084	5.084	5.084	5.084	5.084	5.084	5.084	5.084	5.084	5.084	5.084	5.084
計画高水位 (T. P. m)	-1.084	5.084	5.084	5.084	5.084	5.084	5.084	5.084	5.084	5.084	5.084	5.084	5.084	5.084	5.084	5.084	5.084
平均河床高 (T. P. m)	-1.084	5.084	5.084	5.084	5.084	5.084	5.084	5.084	5.084	5.084	5.084	5.084	5.084	5.084	5.084	5.084	5.084
追加距離 (m)	-1,358	-1,030	942	-4,468	3,115	3,194	3,276	3,744	4,290	4,810	5,323	5,852	6,381	6,910	7,439	7,968	8,497
距離標	-1/340	-1/0	0/0	1/0	2/0	3/0	4/0	5/0	6/0	7/0	8/0	9/0	9/2	9/4	9/6	9/8	9/10

※平均河床高、最深河床は平成14年度測量結果による。



縮尺 縦 1 : 300 横 1 : 1500

桑野川主要地点横断面図