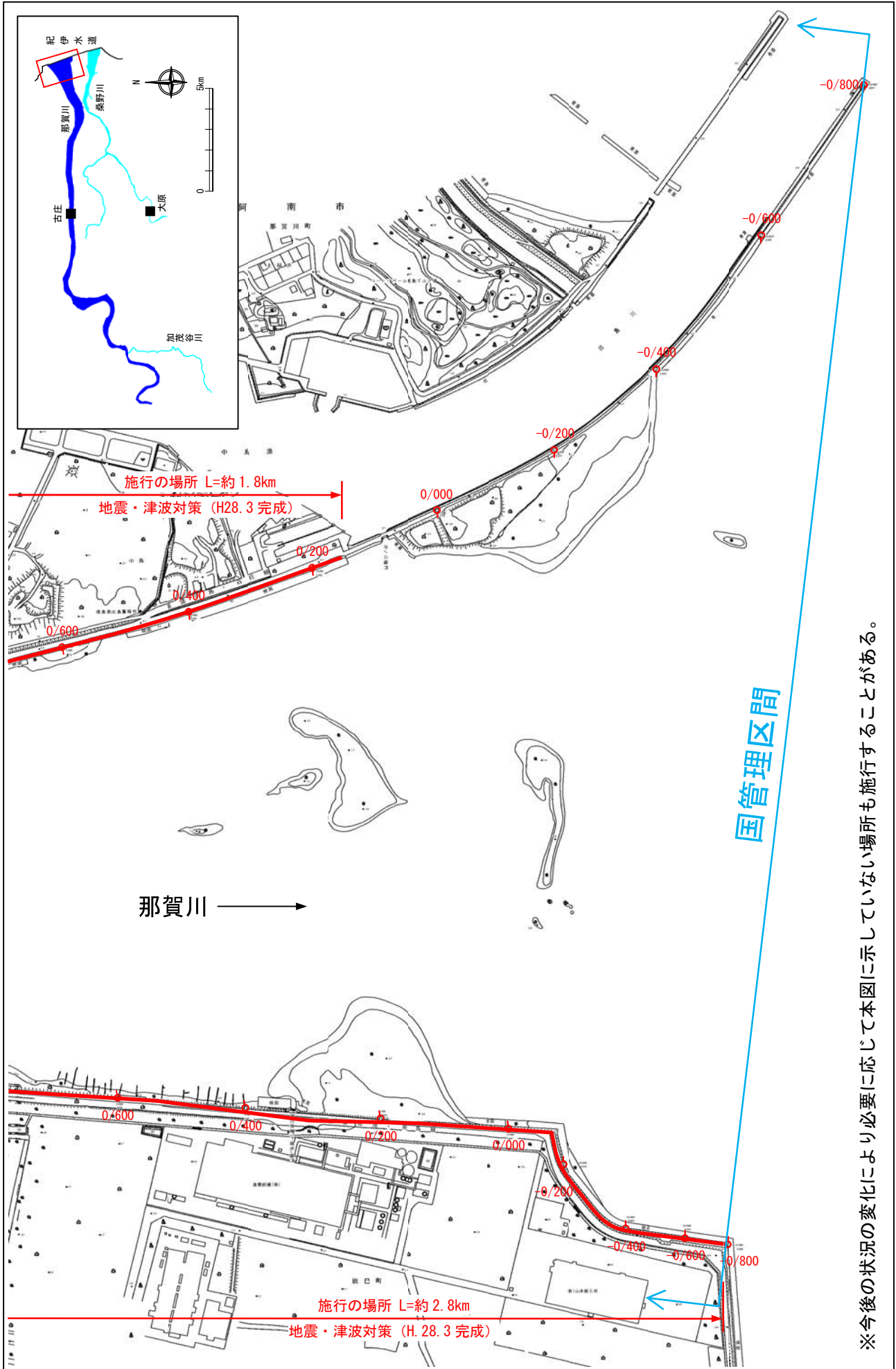


附 図

【国土交通省管理区間】

堤防の整備、河道の掘削等の施行場所(国土交通省)

縮尺 1:8,000

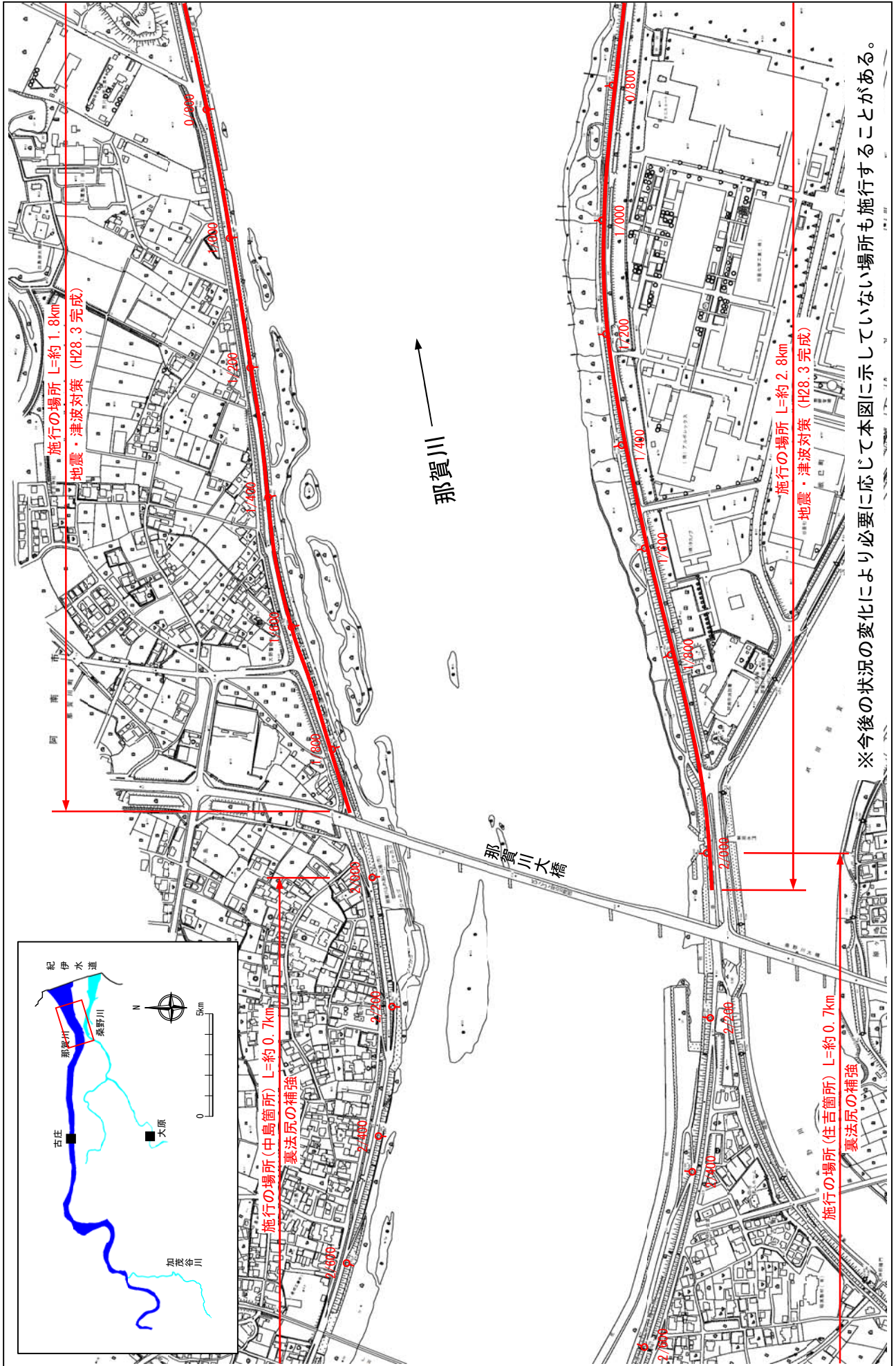


※施行の場所の起終点及び法線位置については、地形の変化等に伴い微細な変更が生じる場合があります。
 ※基礎図は、平成 18 年 1 月測量の河川平面図をもとに築堤区間の地形を微修正しています。
 ※赤線については、堤防川側の法線位置を示しています。
 ※施工の場所は平成 18 年 3 月時点で整備が完了している箇所は除外しています。

※今後の状況の変化により必要に応じて本図に示していない場所も施行することがある。

堤防の整備、河道の掘削等の施行場所(国土交通省)

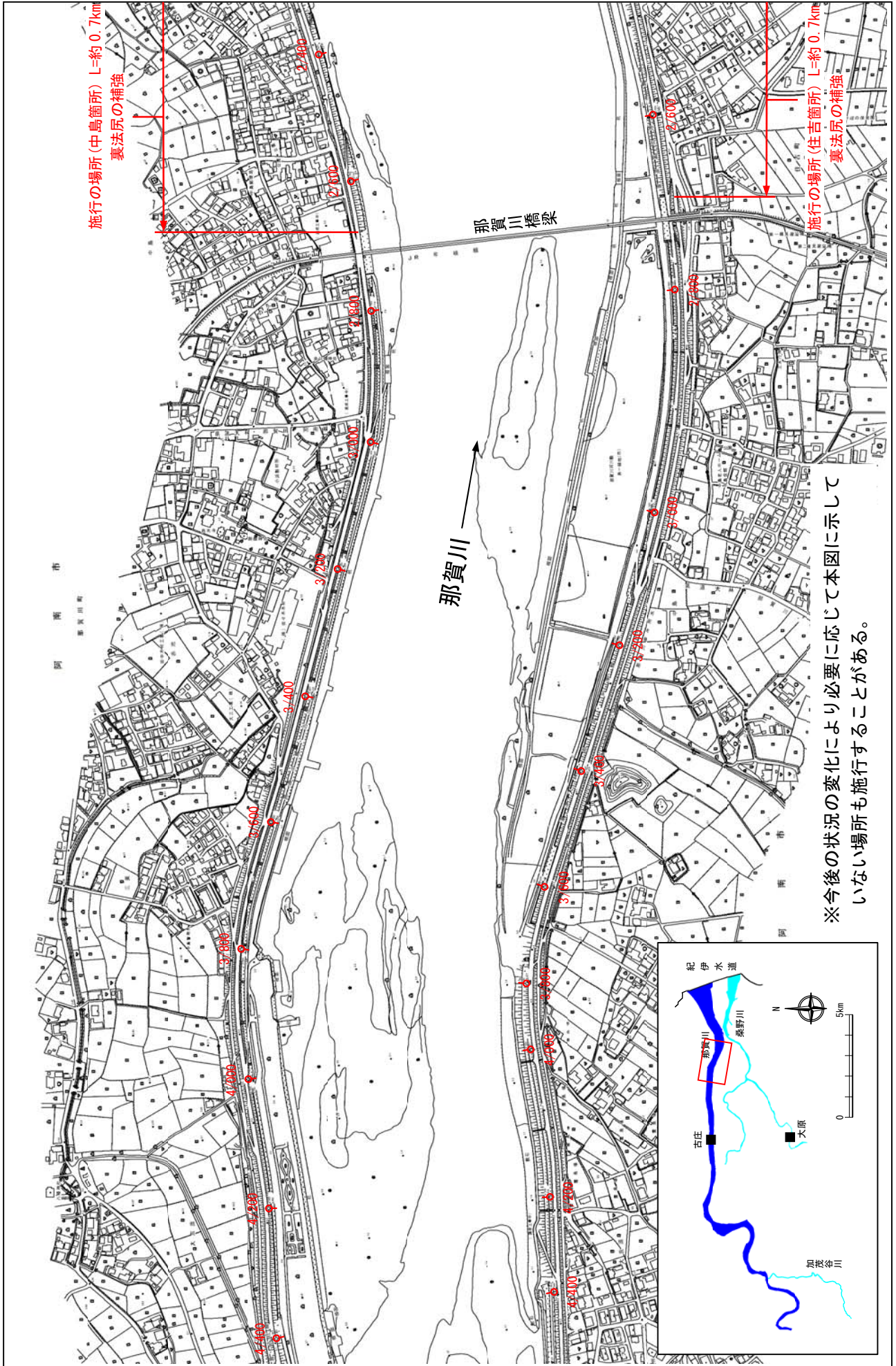
縮尺 1:8,000



※施行の場所の起終点及び法線位置については、地形の変化等に伴い微細な変更が生じる場合があります。
 ※基図は、平成 18 年 1 月測量の河川平面図をもとに築堤済区間の地形を微修正しています。
 ※赤線については、堤防川側の法線位置を示しています。
 ※施工の場所は平成 18 年 3 月時点で整備が完了している箇所は除外しています。

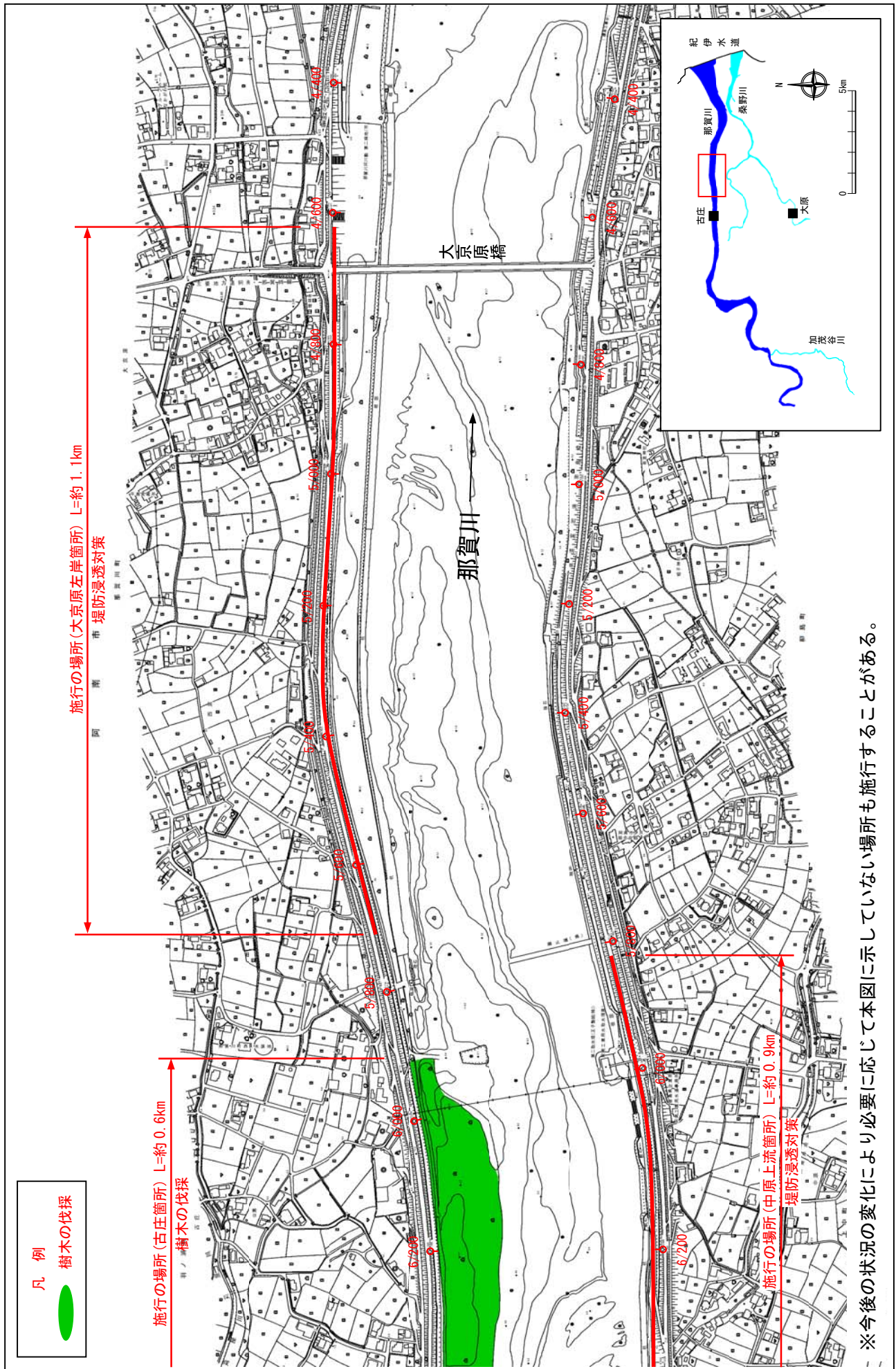
堤防の整備、河道の掘削等の施行場所(国土交通省)

縮尺 1:8,000



堤防の整備、河道の掘削等の施行場所(国土交通省)

縮尺 1:8,000

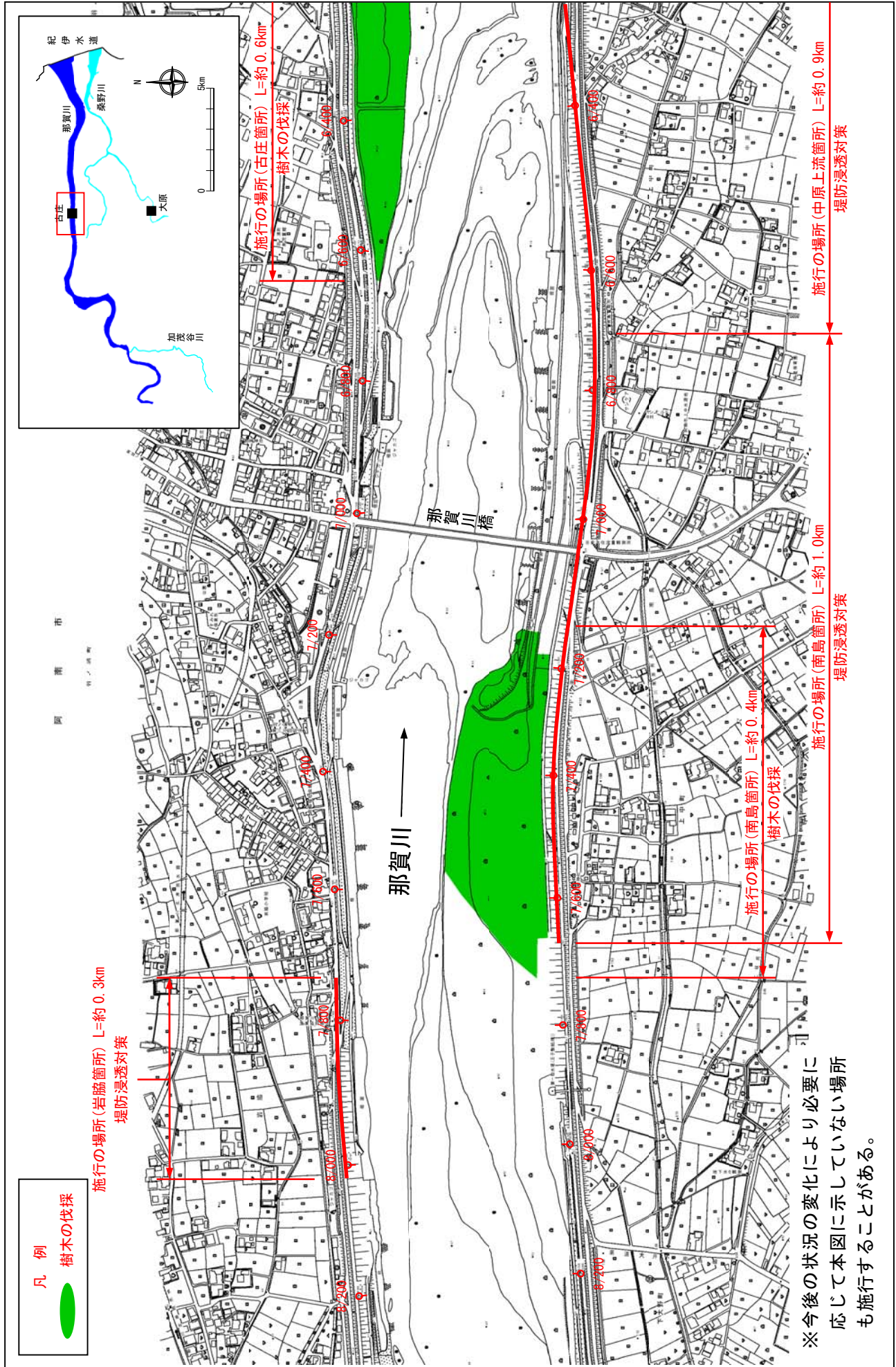


※今後の状況の変化により必要に応じて本図に示していない場所も施行することがある。

※施行の場所の起終点及び法線位置については、地形の変化等に伴い微細な変更が生じる場合があります。
 ※基図は、平成18年1月測量の河川平面図をもとに築堤済区間の地形を微修正しています。
 ※赤線については、堤防川側の法線位置を示しています。
 ※施工の場所は平成18年3月時点で整備が完了している箇所は除外しています。

堤防の整備、河道の掘削等の施行場所(国土交通省)

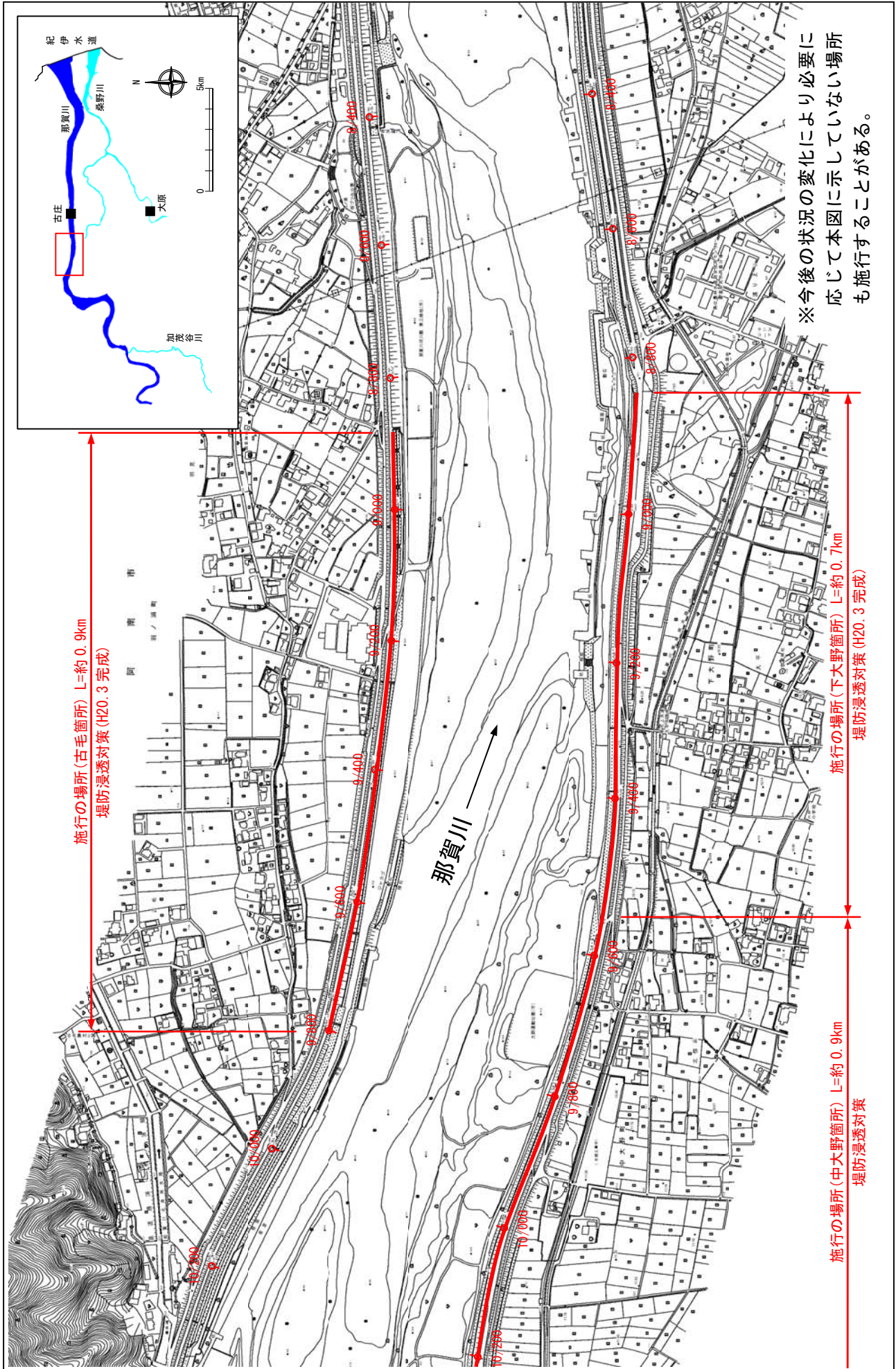
縮尺 1:8,000



※施行の場所の起終点及び法線位置については、地形の変化等に伴い微細な変更が生じる場合があります。
 ※基図は、平成18年1月測量の河川平面図をもとに築堤区間の地形を微修正しています。
 ※赤線については、堤防川側の法線位置を示しています。
 ※施工の場所は平成18年3月時点で整備が完了している箇所は除外しています。

堤防の整備、河道の掘削等の施行場所(国土交通省)

縮尺 1:8,000

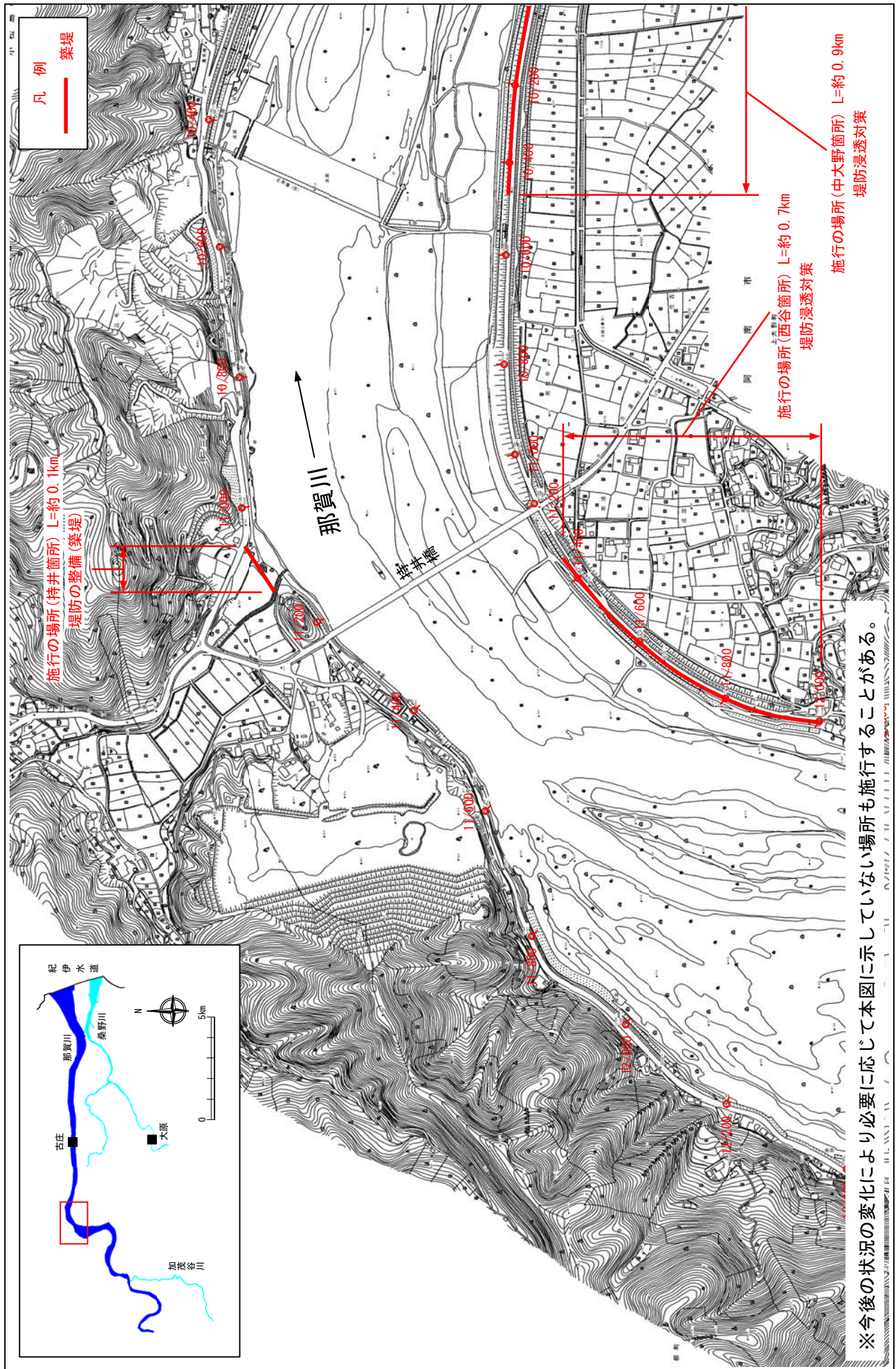


※今後の状況の変化により必要に応じて本図に示していない場所も施行することがある。

※施行の場所の起終点及び法線位置については、地形の変化等に伴い微細な変更が生じる場合があります。
 ※基図は、平成18年1月測量の河川平面図をもとに築堤区間の地形を微修正しています。
 ※赤線については、堤防川側の法線位置を示しています。
 ※施工の場所は平成18年3月時点で整備が完了している箇所は除外しています。

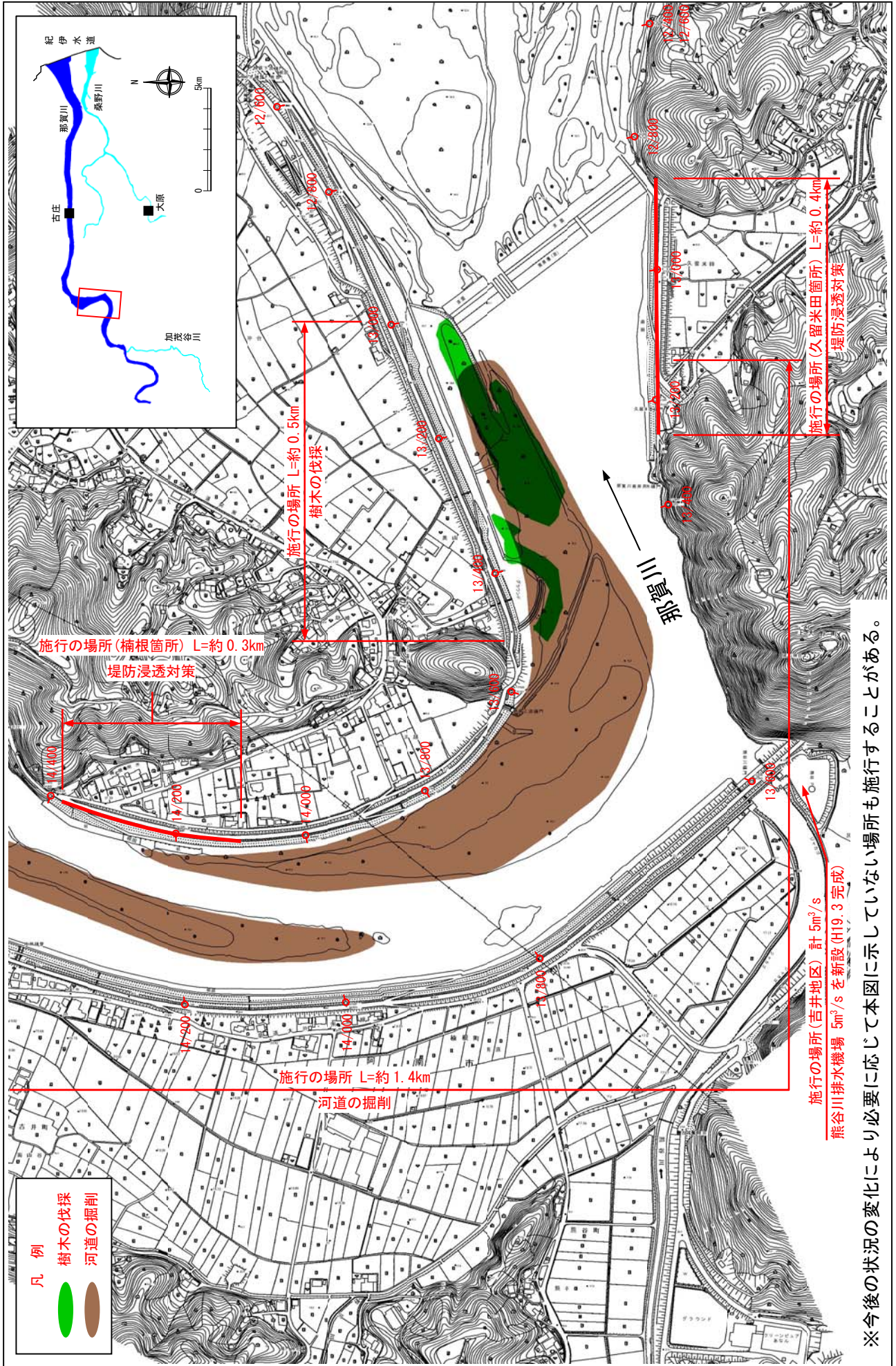
堤防の整備、河道の掘削等の施行場所(国土交通省)

縮尺 1:8,000



堤防の整備、河道の掘削等の施行場所(国土交通省)

縮尺 1:8,000



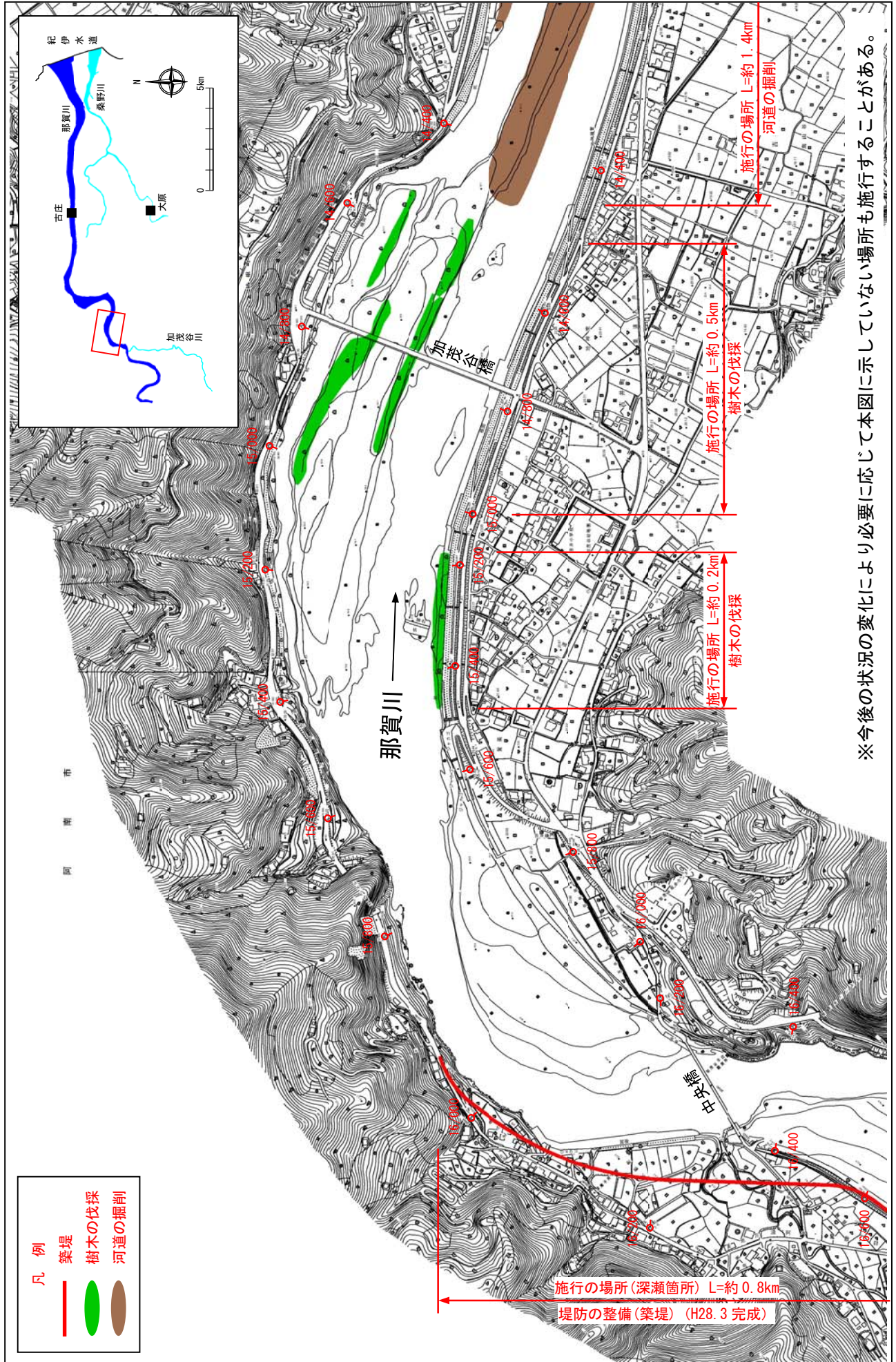
※施行の場所の起終点及び法線位置については、地形の変化等に伴い微細な変更が生じる場合があります。
 ※基図は、平成18年1月測量の河川平面図をもとに築堤区間の地形を微修正しています。
 ※赤線については、堤防川側の法線位置を示しています。
 ※施工の場所は平成18年3月時点で整備が完了している箇所は除外しています。

※今後の状況の変化により必要に応じて本図に示していない場所も施行することがある。

施行の場所(吉井地区) 計 5m³/s
 熊谷川排水機場 5m³/s を新設(H19.3完成)

堤防の整備、河道の掘削等の施行場所(国土交通省)

縮尺 1:8,000

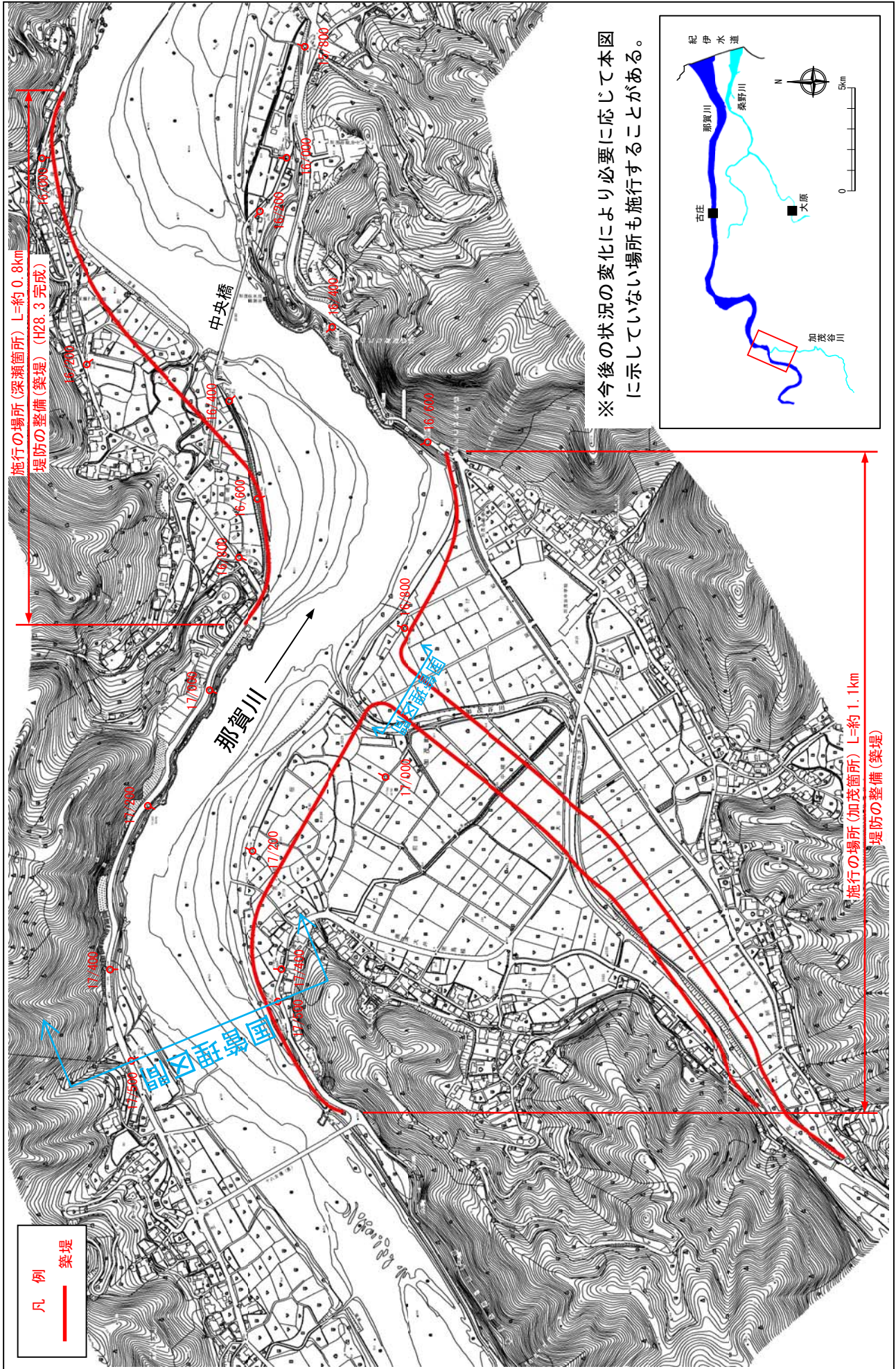


※今後の状況の変化により必要に応じて本図に示していない場所も施行することがある。

※施行の場所の起終点及び法線位置については、地形の変化等に伴い微細な変更が生じる場合があります。
 ※基図は、平成18年1月測量の河川平面図をもとに築堤済区間の地形を微修正しています。
 ※赤線については、堤防川側の法線位置を示しています。
 ※施工の場所は平成18年3月時点で整備が完了している箇所は除外しています。

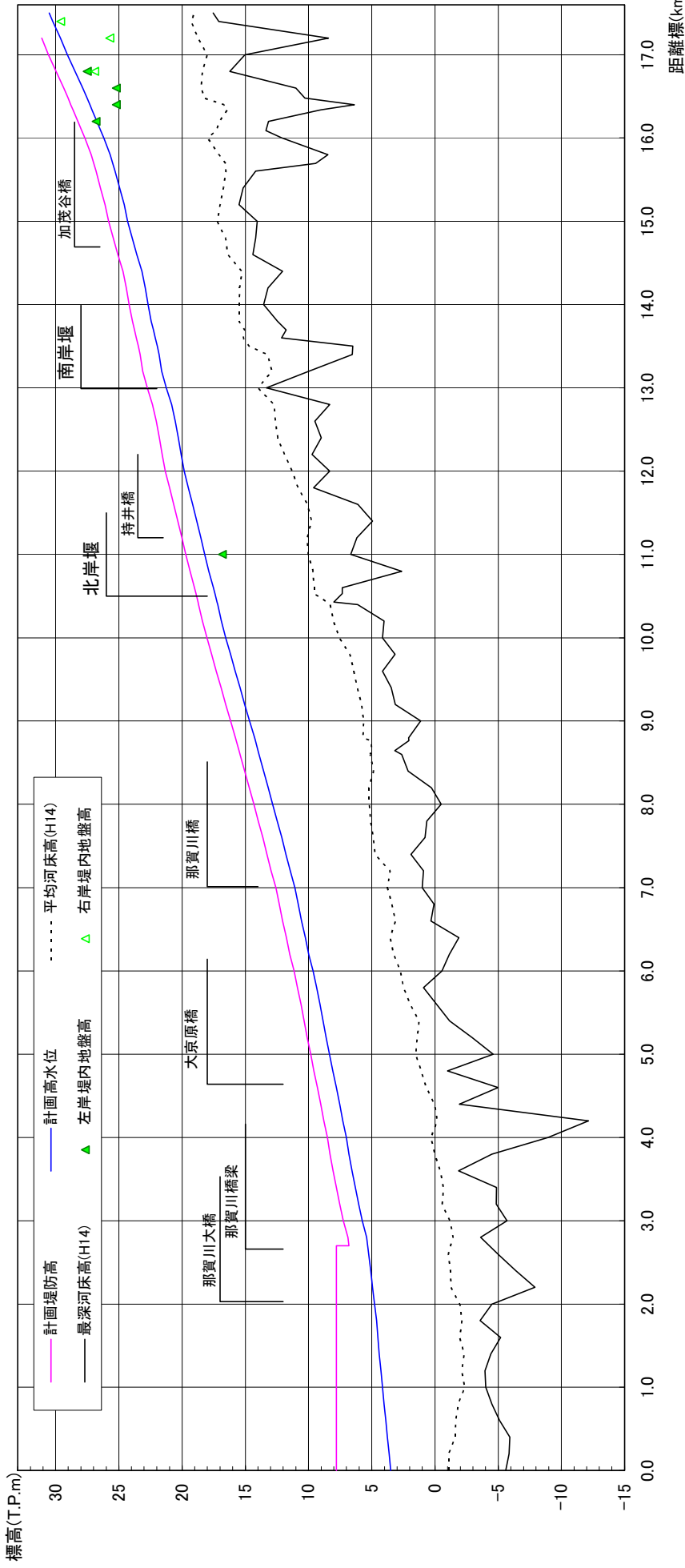
堤防の整備、河道の掘削等の施行場所(国土交通省)

縮尺 1:8,000



※施行の場所の起終点及び法線位置については、地形の変化等に伴い微細な変更が生じる場合があります。
 ※基図は、平成18年1月測量の河川平面図をもとに築堤区間の地形を微修正しています。
 ※赤線については、堤防川側の法線位置を示しています。
 ※施工の場所は平成18年3月時点で整備が完了している箇所は除外しています。

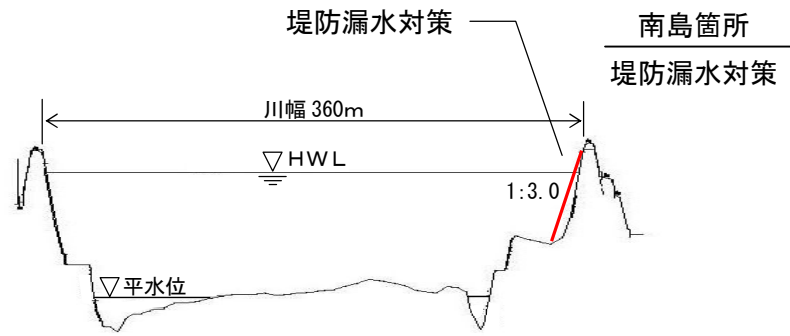
那賀川縦断面図



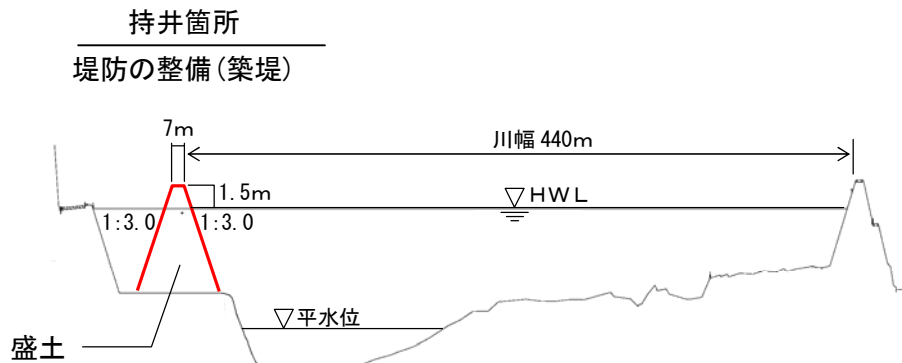
計画高水勾配	1/1,550			1/733			1/563			1/511			1/1,000			1/490			1/350																																																																								
計画堤防高 (T.P.m)	7.801	7.801	7.801	8.504	9.838	11.144	12.580	14.330	16.160	18.037	19.712	21.327	22.743	24.664	26.807	29.074	30.574	計画高水位 (T.P.m)	3.496	3.496	3.496	4.804	5.838	6.644	7.580	8.330	9.160	9.837	10.512	11.227	12.043	12.964	13.987	15.114	16.354	平均河床高 (T.P.m)	-1.108	-2.372	4.148	7.004	8.338	9.644	11.080	12.830	14.660	16.537	18.212	19.827	21.443	23.164	24.987	26.814	28.644	追加距離 (m)	0	1,011	-2,372	4,148	8,338	12,525	16,712	20,900	25,087	29,274	33,461	37,648	41,835	46,022	50,209	54,396	58,583	距離標	0/0	1/0	2/0	3/0	4/0	5/0	6/0	7/0	8/0	9/0	10/0	11/0	12/0	13/0	14/0	15/0	16/0	17/0	17/5
計画高水位 (T.P.m)	3.496	3.496	3.496	4.804	5.838	6.644	7.580	8.330	9.160	9.837	10.512	11.227	12.043	12.964	13.987	15.114	16.354	平均河床高 (T.P.m)	-1.108	-2.372	4.148	7.004	8.338	9.644	11.080	12.830	14.660	16.537	18.212	19.827	21.443	23.164	24.987	26.814	28.644	追加距離 (m)	0	1,011	-2,372	4,148	8,338	12,525	16,712	20,900	25,087	29,274	33,461	37,648	41,835	46,022	50,209	54,396	58,583	距離標	0/0	1/0	2/0	3/0	4/0	5/0	6/0	7/0	8/0	9/0	10/0	11/0	12/0	13/0	14/0	15/0	16/0	17/0	17/5																		
平均河床高 (T.P.m)	-1.108	-2.372	4.148	7.004	8.338	9.644	11.080	12.830	14.660	16.537	18.212	19.827	21.443	23.164	24.987	26.814	28.644	追加距離 (m)	0	1,011	-2,372	4,148	8,338	12,525	16,712	20,900	25,087	29,274	33,461	37,648	41,835	46,022	50,209	54,396	58,583	距離標	0/0	1/0	2/0	3/0	4/0	5/0	6/0	7/0	8/0	9/0	10/0	11/0	12/0	13/0	14/0	15/0	16/0	17/0	17/5																																				
追加距離 (m)	0	1,011	-2,372	4,148	8,338	12,525	16,712	20,900	25,087	29,274	33,461	37,648	41,835	46,022	50,209	54,396	58,583	距離標	0/0	1/0	2/0	3/0	4/0	5/0	6/0	7/0	8/0	9/0	10/0	11/0	12/0	13/0	14/0	15/0	16/0	17/0	17/5																																																						
距離標	0/0	1/0	2/0	3/0	4/0	5/0	6/0	7/0	8/0	9/0	10/0	11/0	12/0	13/0	14/0	15/0	16/0	17/0	17/5																																																																								

※平均河床高、最深河床高は平成14年度測量結果による。

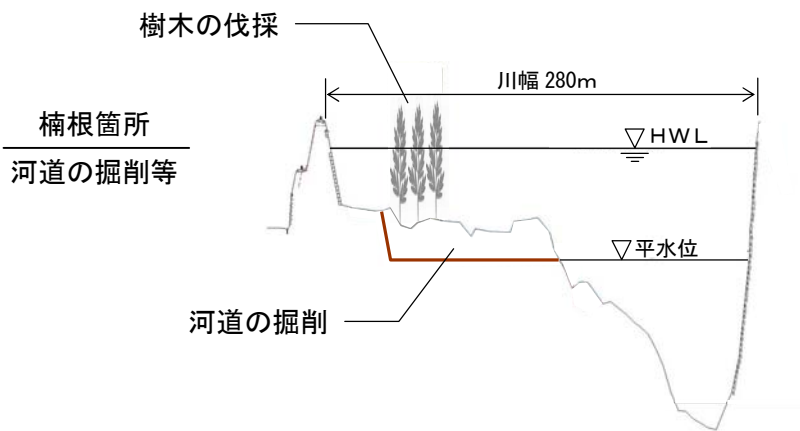
那賀川 7.2k



那賀川 11.0+100k



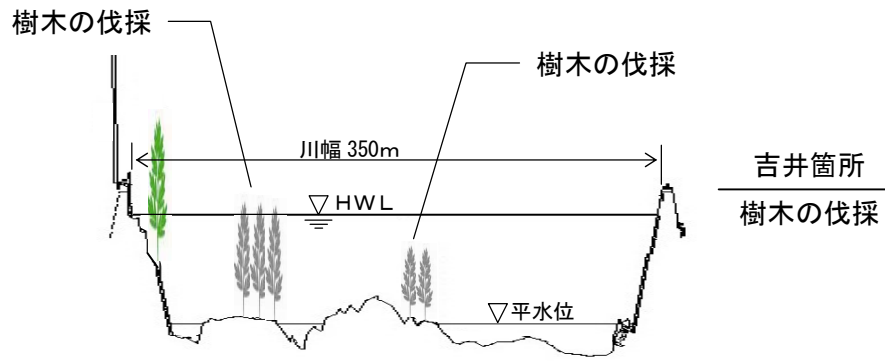
那賀川 13.4k



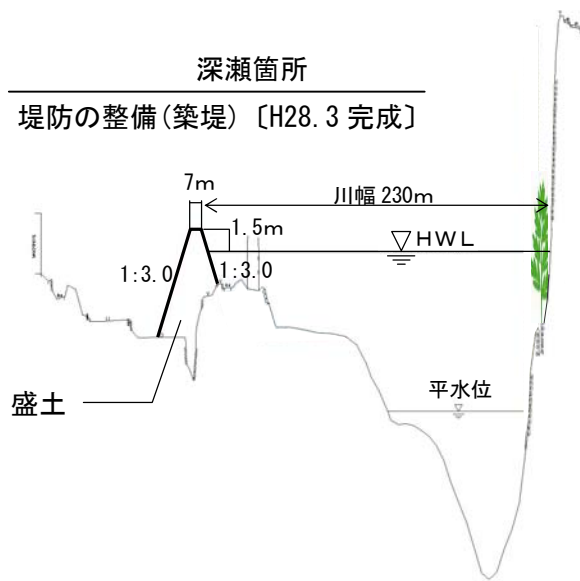
縮尺 縦 1 : 500 横 1 : 5000

那賀川主要地点横断面図

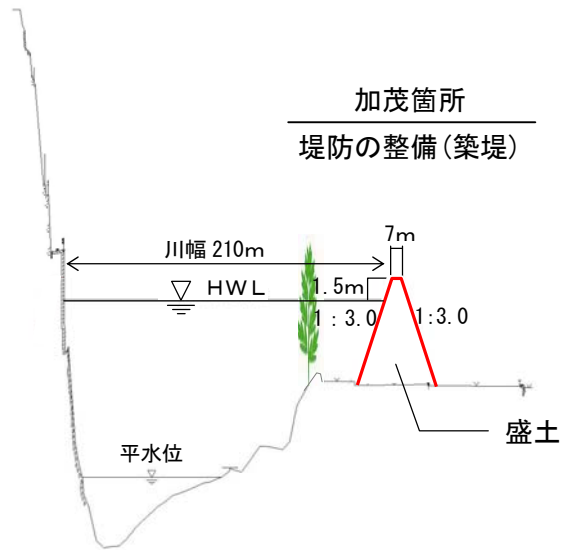
那賀川 14.6 k



那賀川 16.4 k



那賀川 17.0 k

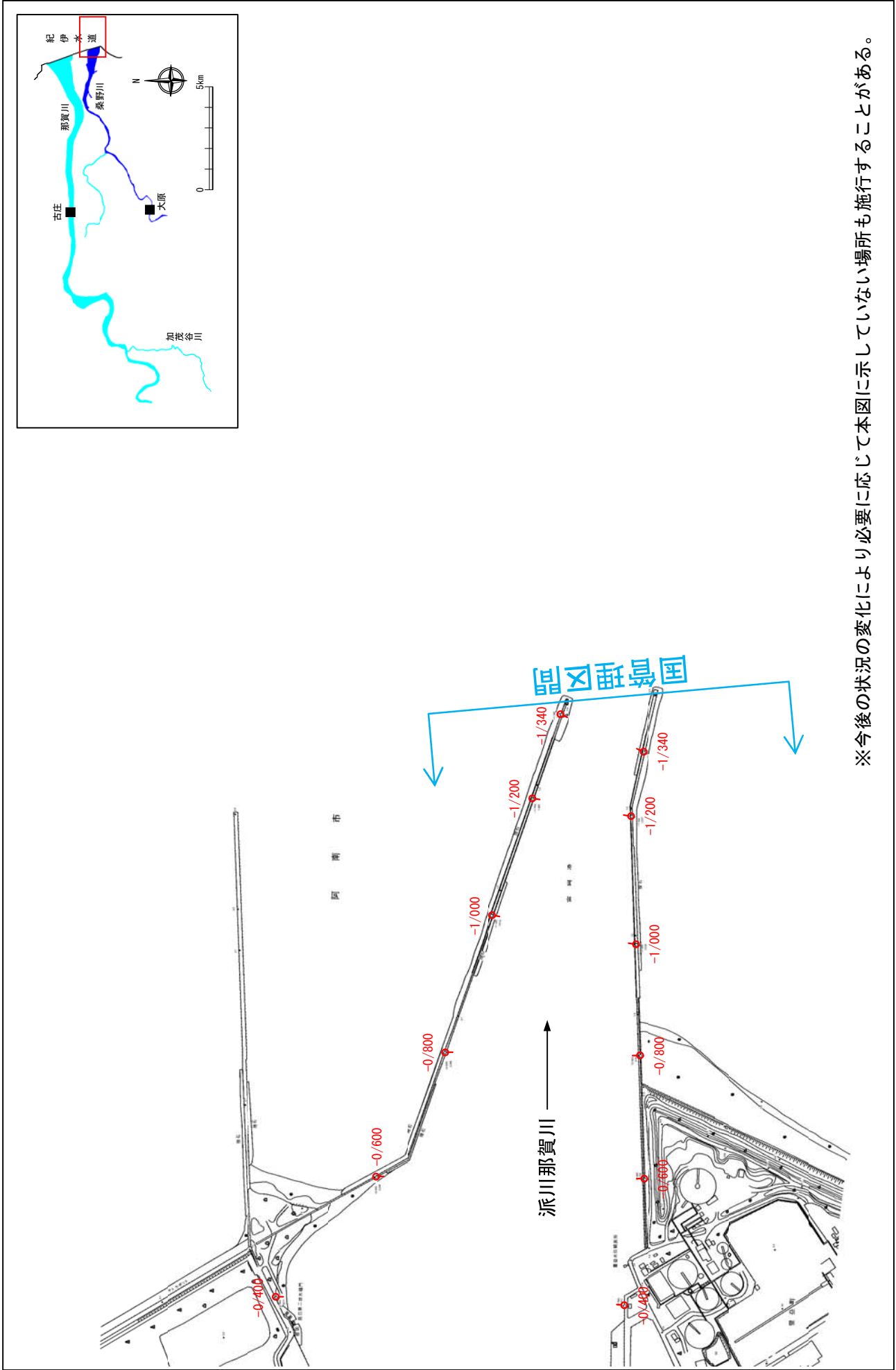


縮尺 縦 1 : 500 横 1 : 5000

那賀川主要地点横断面図

堤防の整備、河道の掘削等の施行場所(国土交通省)

縮尺 1:8,500

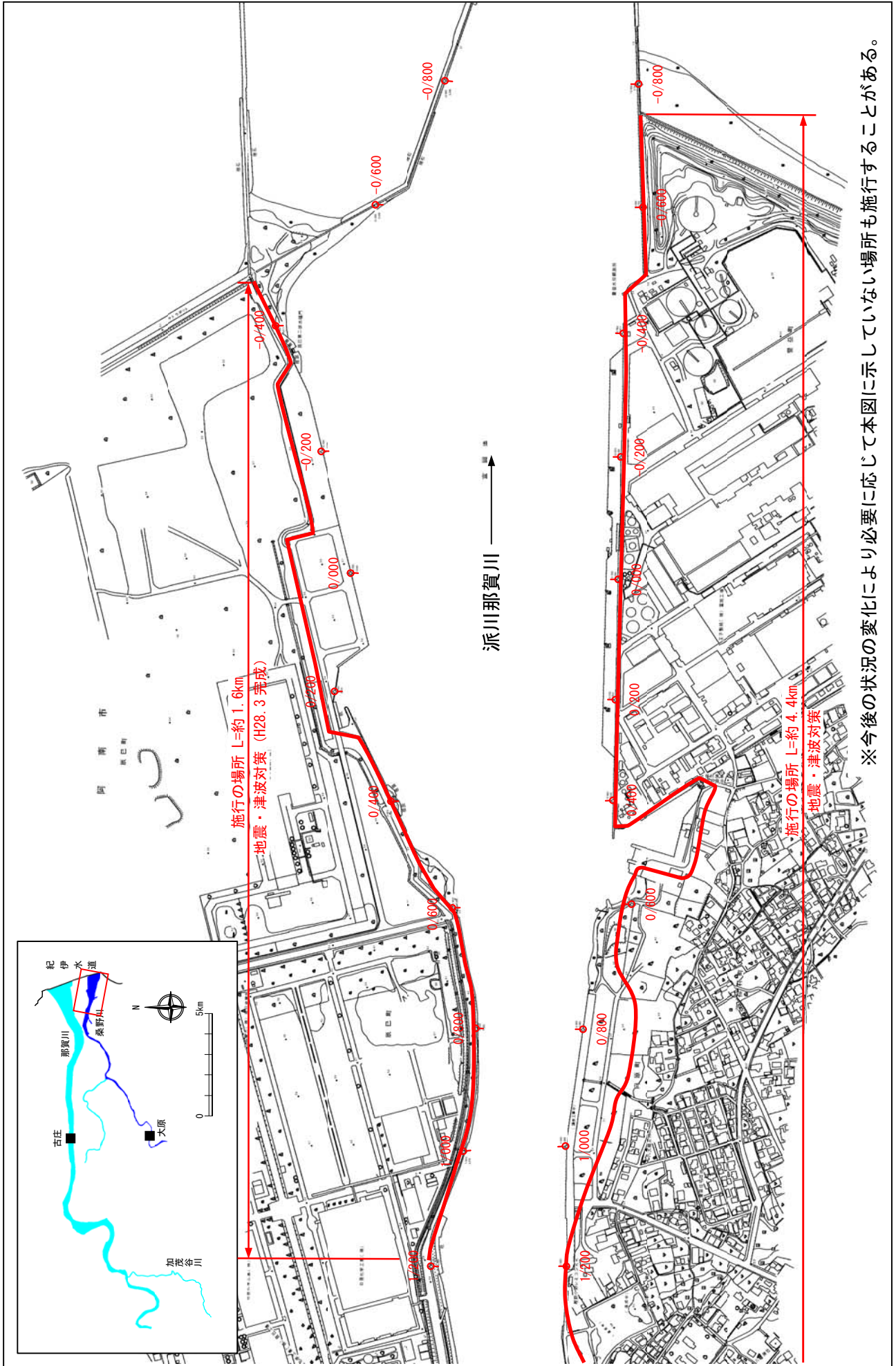


※今後の状況の変化により必要に応じて本図に示していない場所も施行することがある。

- ※施行の場所の起終点及び法線位置については、地形の変化等に伴い微細な変更が生じる場合があります。
- ※基図は、平成 18 年 1 月測量の河川平面図をもとに築堤済区間の地形を微修正しています。
- ※赤線については、堤防川側の法肩位置を示しています。
- ※施工の場所は平成 18 年 3 月時点で整備が完了している箇所は除外しています。

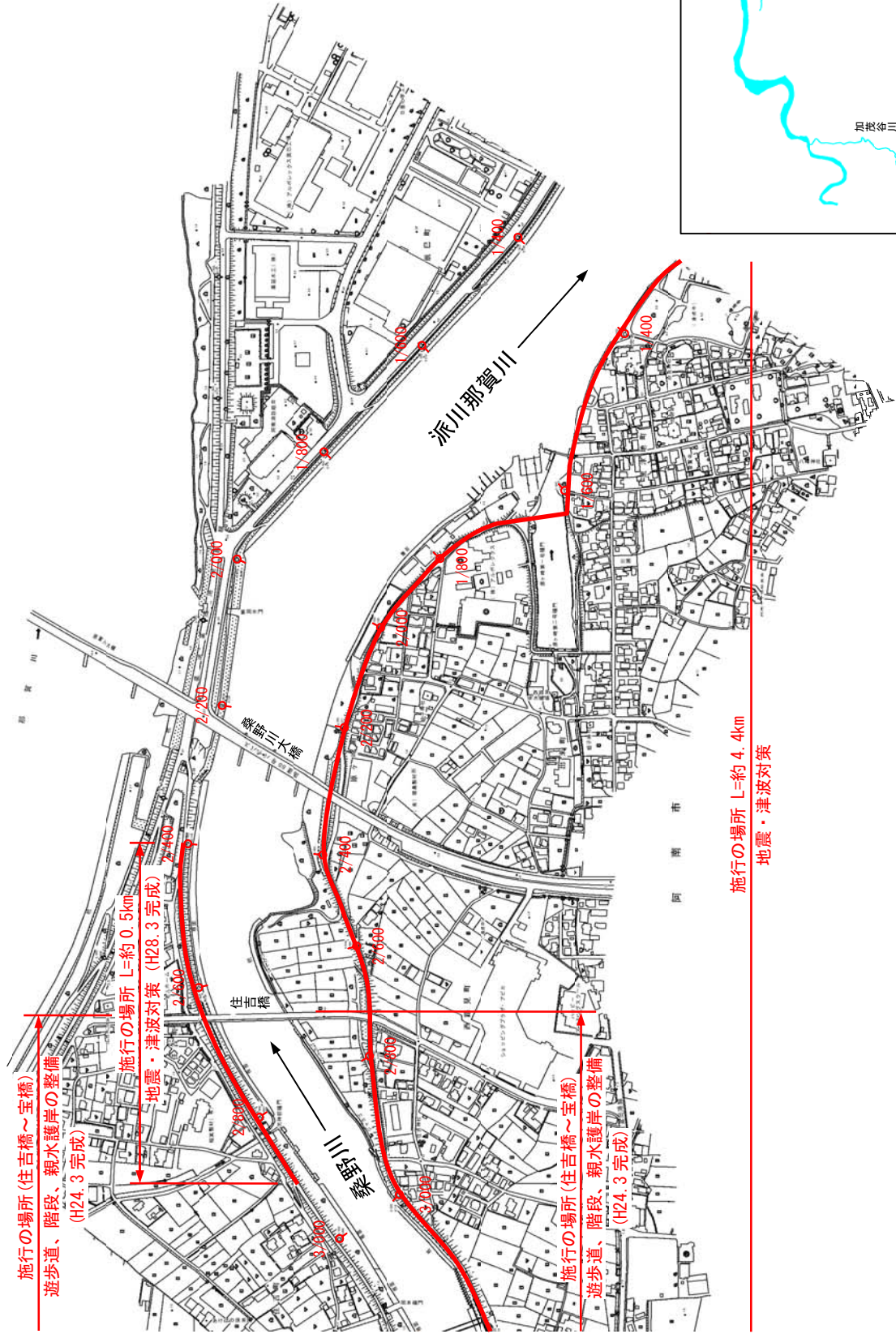
堤防の整備、河道の掘削等の施行場所(国土交通省)

縮尺 1:8,500



堤防の整備、河道の掘削等の施行場所(国土交通省)

縮尺 1:8,500



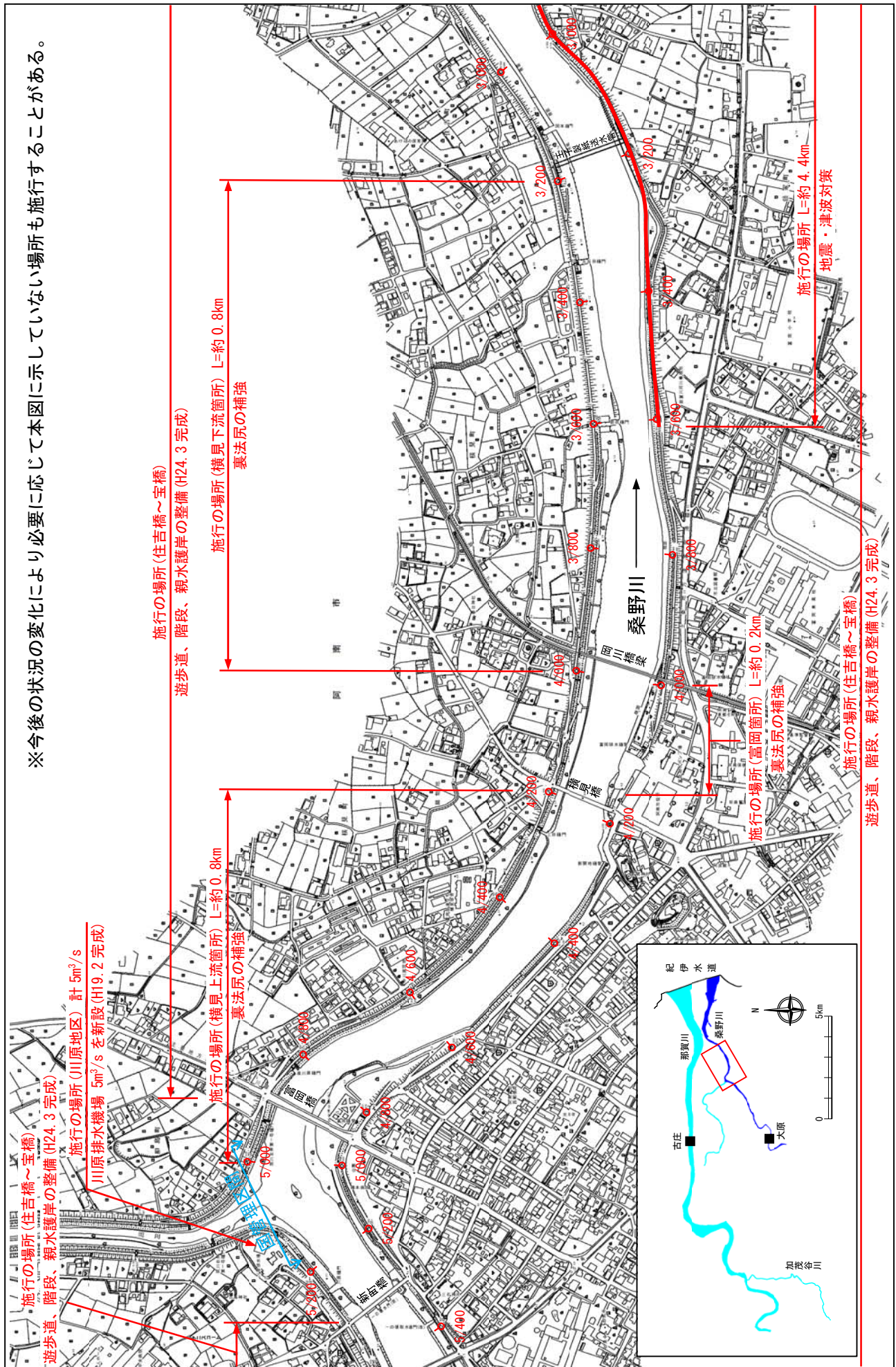
※今後の状況の変化により必要に応じて本図に示していない場所も施行することがある。

※施行の場所の起終点及び法線位置については、地形の変化等に伴い微細な変更が生じる場合があります。
 ※基図は、平成18年1月測量の河川平面図をもとに築堤済区間の地形を微修正しています。
 ※赤線については、堤防川側の法肩位置を示しています。
 ※施工の場所は平成18年3月時点で整備が完了している箇所は除外しています。

堤防の整備、河道の掘削等の施行場所(国土交通省)

縮尺 1:8,500

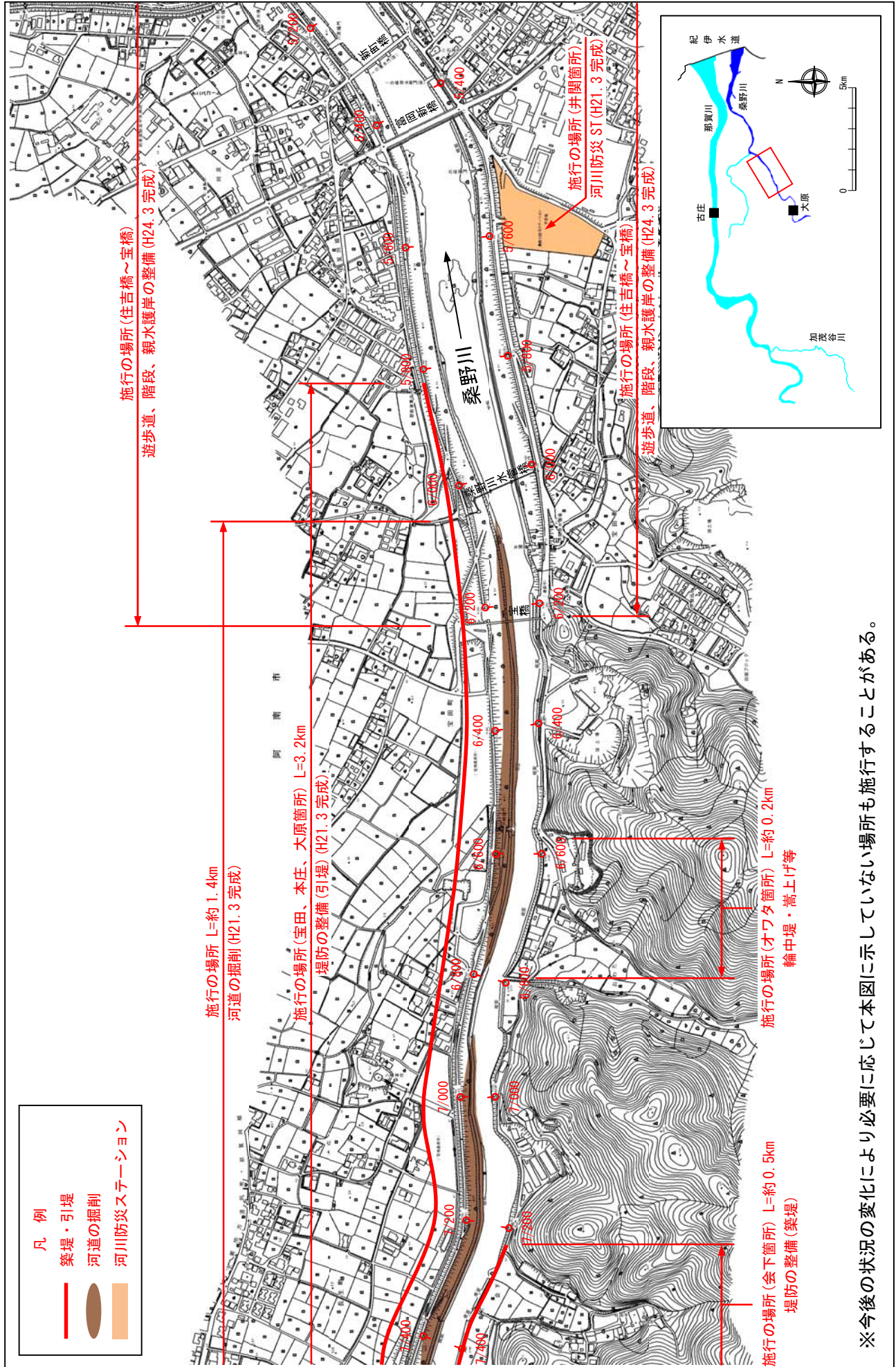
※今後の状況の変化により必要に応じて本図に示していない場所も施行することがある。



※施行の場所の起終点及び法線位置については、地形の変化等に伴い微細な変更が生じる場合があります。
 ※基図は、平成18年1月測量の河川平面図をもとに築堤区間の地形を微修正しています。
 ※赤線については、堤防川側の法肩位置を示しています。
 ※施工の場所は平成18年3月時点で整備が完了している箇所は除外しています。

堤防の整備、河道の掘削等の施行場所(国土交通省)

縮尺 1:8,500

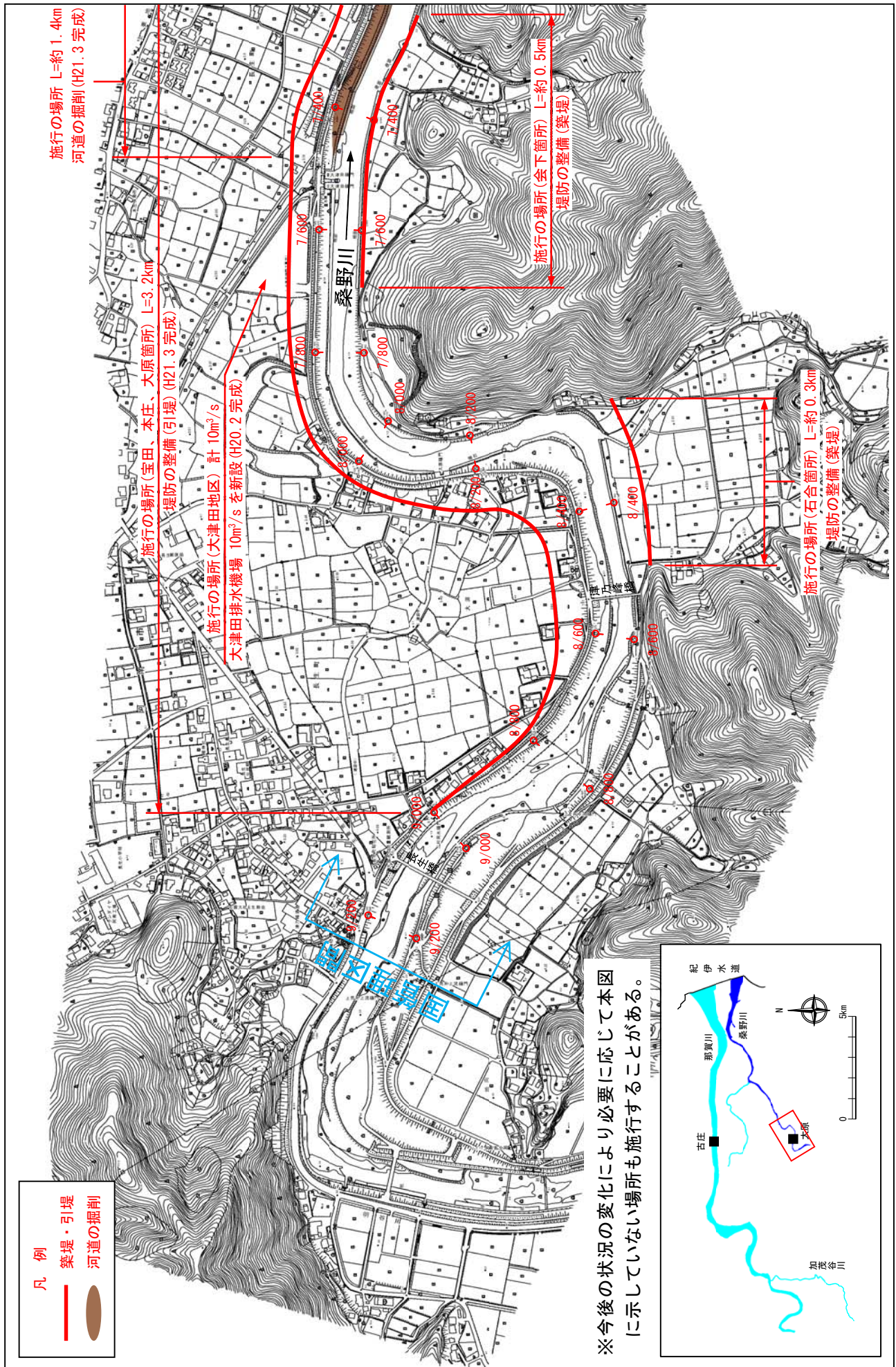


※今後の状況の変化により必要に応じて本図に示していない場所も施行することがある。

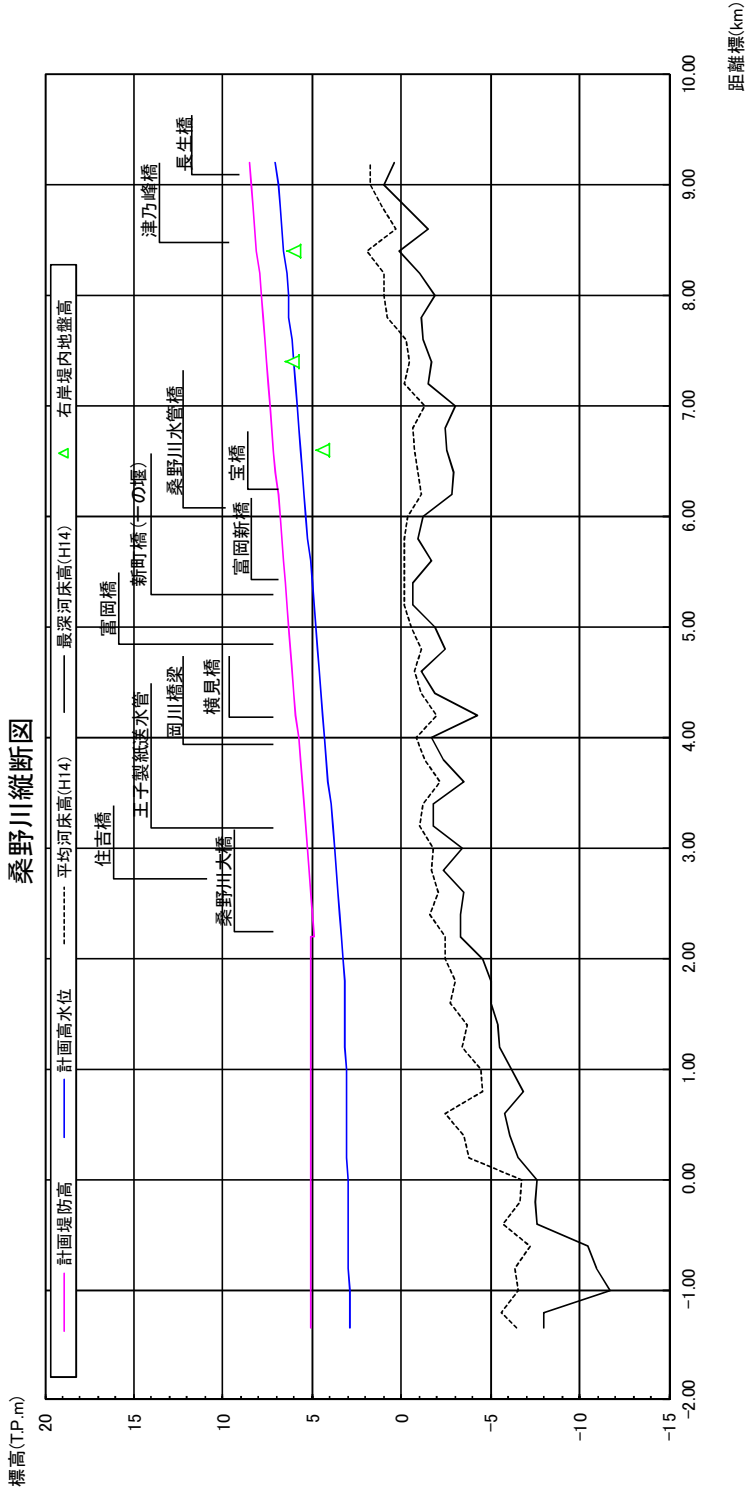
※施行の場所の起終点及び法線位置については、地形の変化等に伴い微細な変更が生じる場合があります。
 ※基図は、平成 18 年 1 月測量の河川平面図をもとに築堤区間の地形を微修正しています。
 ※赤線については、堤防川側の法肩位置を示しています。
 ※施工の場所は平成 18 年 3 月時点で整備が完了している箇所は除外しています。

堤防の整備、河道の掘削等の施行場所(国土交通省)

縮尺 1:8,500



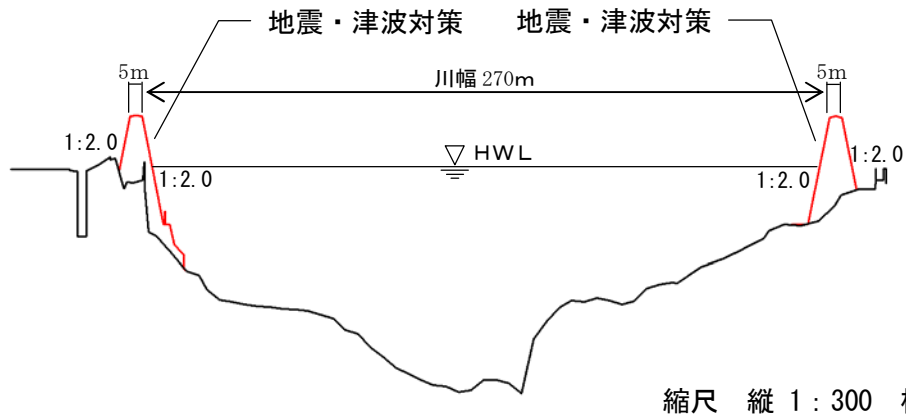
桑野川縦断面図



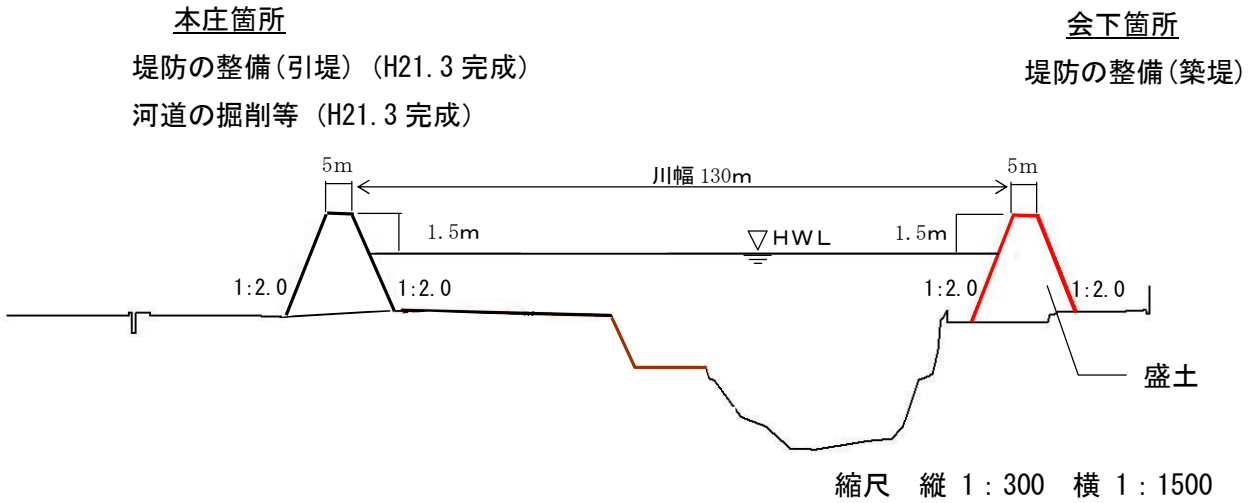
計画高水勾配	1/1,940	
計画堤防高 (T. P. m)	5.084	8.530
計画高水位 (T. P. m)	3.194	7.030
平均河床高 (T. P. m)	-3.036	1.781
追加距離 (m)	942	8,945
距離標	1/0	9/0

※平均河床高、最深河床高は平成14年度測量結果による。

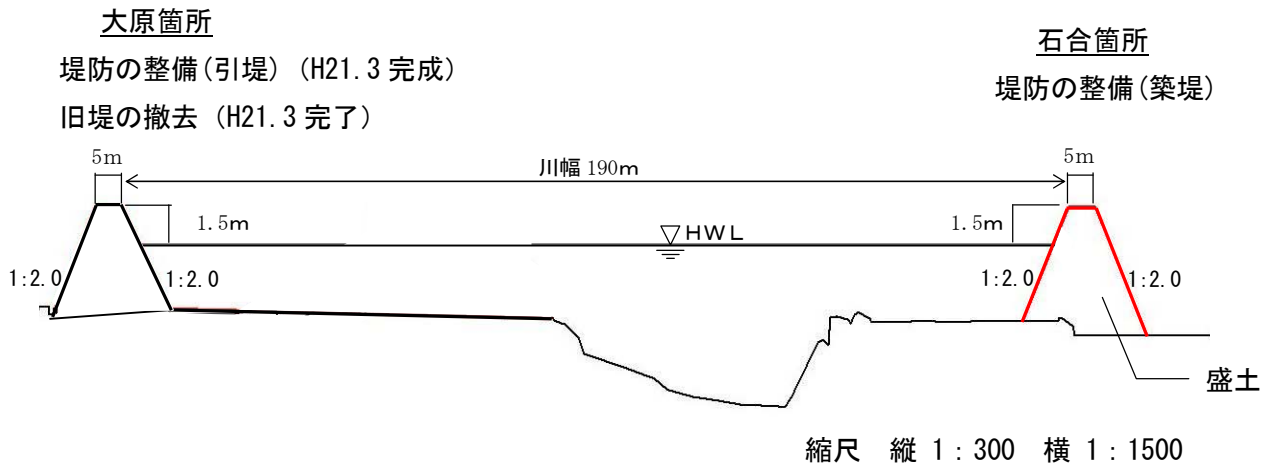
桑野川 0.6k



桑野川 7.4k



桑野川 8.4k



桑野川主要地点横断面図

＜コラム⑬＞桑野川災害復旧等関連緊急事業・床上浸水対策特別緊急事業
～緊急的な河道改修の実施～

桑野川では、平成11年6月の梅雨前線に伴う洪水により発生した浸水被害を契機として、平成11年度から平成21年度に緊急的な河道改修（引堤・河道掘削及び排水機場の整備）を実施しました。

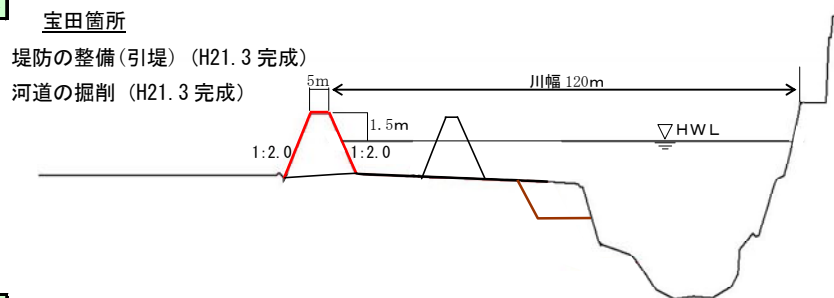
◆河道改修実施箇所（平面図）



◆河道改修実施箇所（主要地点横断面図）

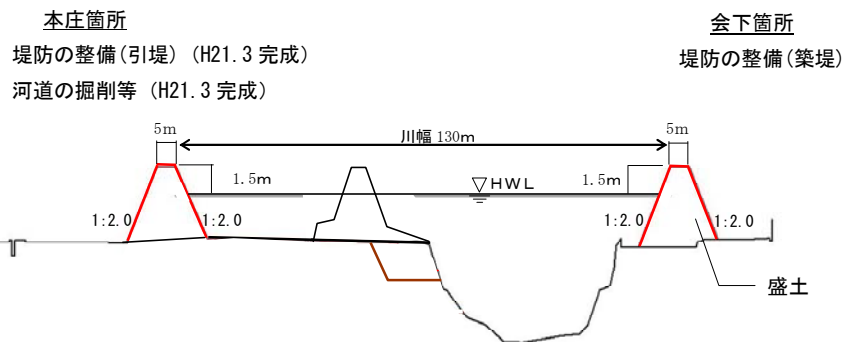
桑野川 6.2k

(A-A' 断面)



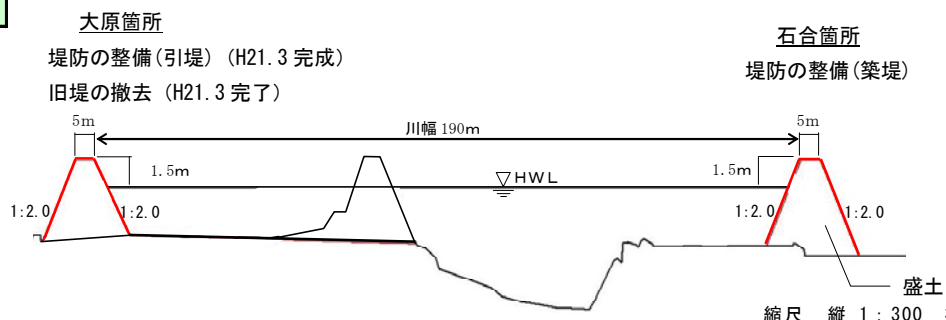
桑野川 7.4k

(B-B' 断面)



桑野川 8.4k

(C-C' 断面)



縮尺 縦 1 : 300 横 1 : 1500