

### 出現率と滞在時間の推移

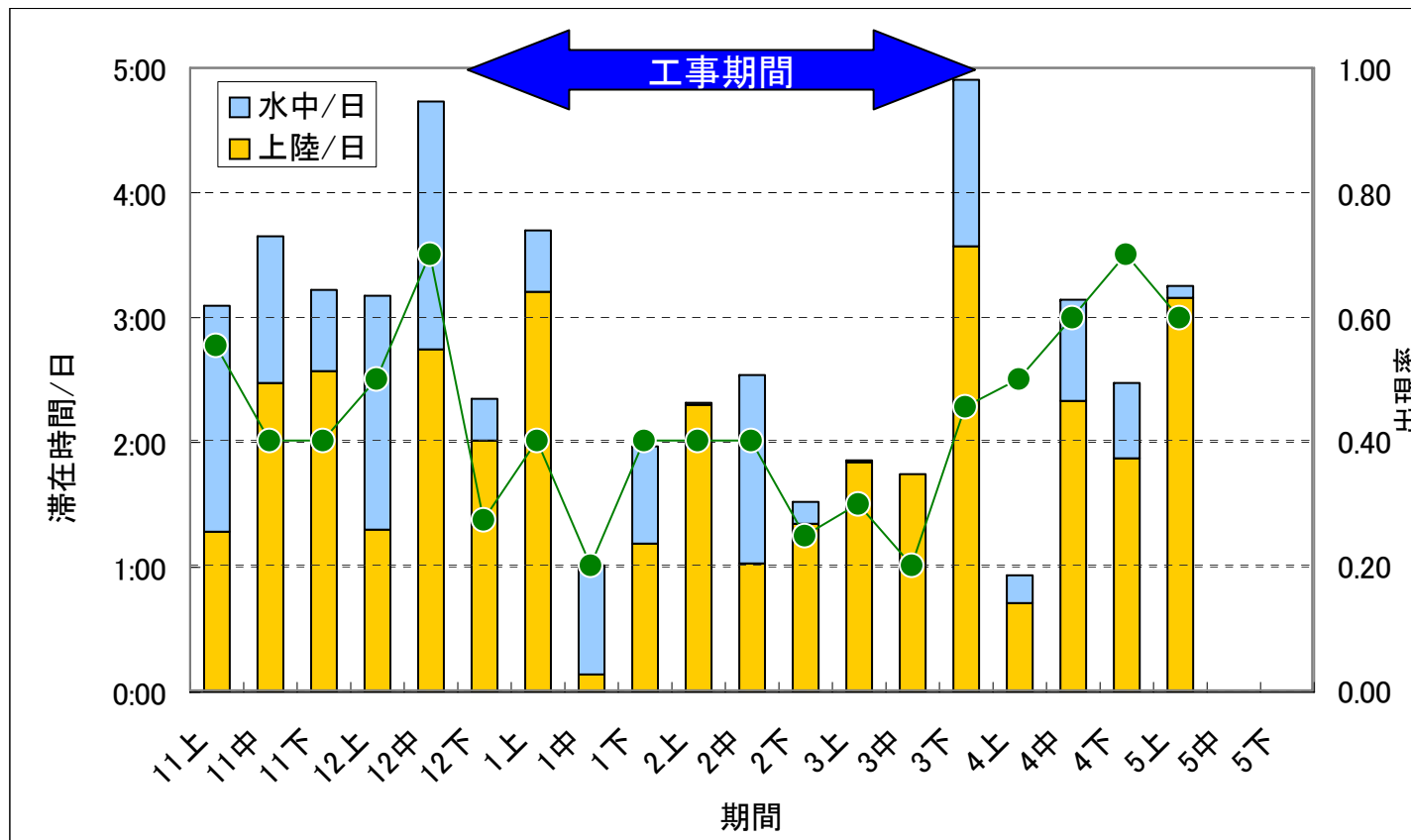
出現率 = 出現日数 / 期間日数



滞在時間 = 累積時間 / 日



(各月の上中下旬)



工事期間中、出現率が全体的に低くなる傾向があったが、アザラシは継続して出現し、災害復旧工事はアザラシの生息可能な範囲内に留めることができたと考えられる。