

# 那賀川水系 派川那賀川・桑野川の浸水想定図(1/30規模降雨)

## 【中長期河道】

### 1. 説明文

- (1) この浸水想定図は、流域治水の推進を目的として、年超過確率1/30(毎年、1年間にその規模を超える洪水が発生する確率が1/30(3%))の降雨により浸水した場合に想定される、浸水範囲と浸水深を表示した図面です。
- (2) この浸水想定図は、中長期(整備計画完了)の派川那賀川・桑野川の河道及び洪水調節施設の整備状況を勘案して、年超過確率1/30(毎年、1年間にその規模を超える洪水が発生する確率が1/30(3%))の降雨に伴う洪水により派川那賀川・桑野川が氾濫した場合の浸水の浸水深をシミュレーションにより算出したものです。
- (3) このシミュレーションの実施にあたっては、外水氾濫(洪水位の上昇に伴う破堤氾濫、無堤部の溢水氾濫、越水による氾濫)を想定したものであり、支川の(決壊による)氾濫、高潮及び内水による氾濫等を考慮していません。また、前提となる降雨や河道条件、地形条件等によってシミュレーションの結果は異なり、あくまで一つのシミュレーション結果ですので、この浸水想定域に含まれていない地区においても浸水が発生する場合や想定される水深が実際の浸水深と異なる場合があります。なお、このシミュレーションは、河川整備基本方針の基本高水検討時の降雨波形(昭和31年10月型)を用いているため、河川整備計画の策定時又は各種事業計画立案時に事業効果を説明するために用いたシミュレーション結果とは異なる場合があります。

### 2. 基本事項等

- (1) 公表年月日 令和5年4月7日
- (2) 作成主体及び対象となる河川 国土交通省四国地方整備局  
・那賀川河川事務所: 那賀川水系派川那賀川・桑野川
- (3) 実施区間  
【那賀川河川事務所】  
・派川那賀川・桑野川  
左岸: 徳島県阿南市長生町園跡の端28の2地先から海まで  
右岸: 徳島県阿南市長生町権現地5番の1地先から海まで
- (4) 算出の前提となる降雨 年超過確率1/30  
(派川那賀川・桑野川流域の1日間の総雨量382mm)
- (5) 河道条件 中長期(整備計画完了)
- (6) 関係市町村 阿南市

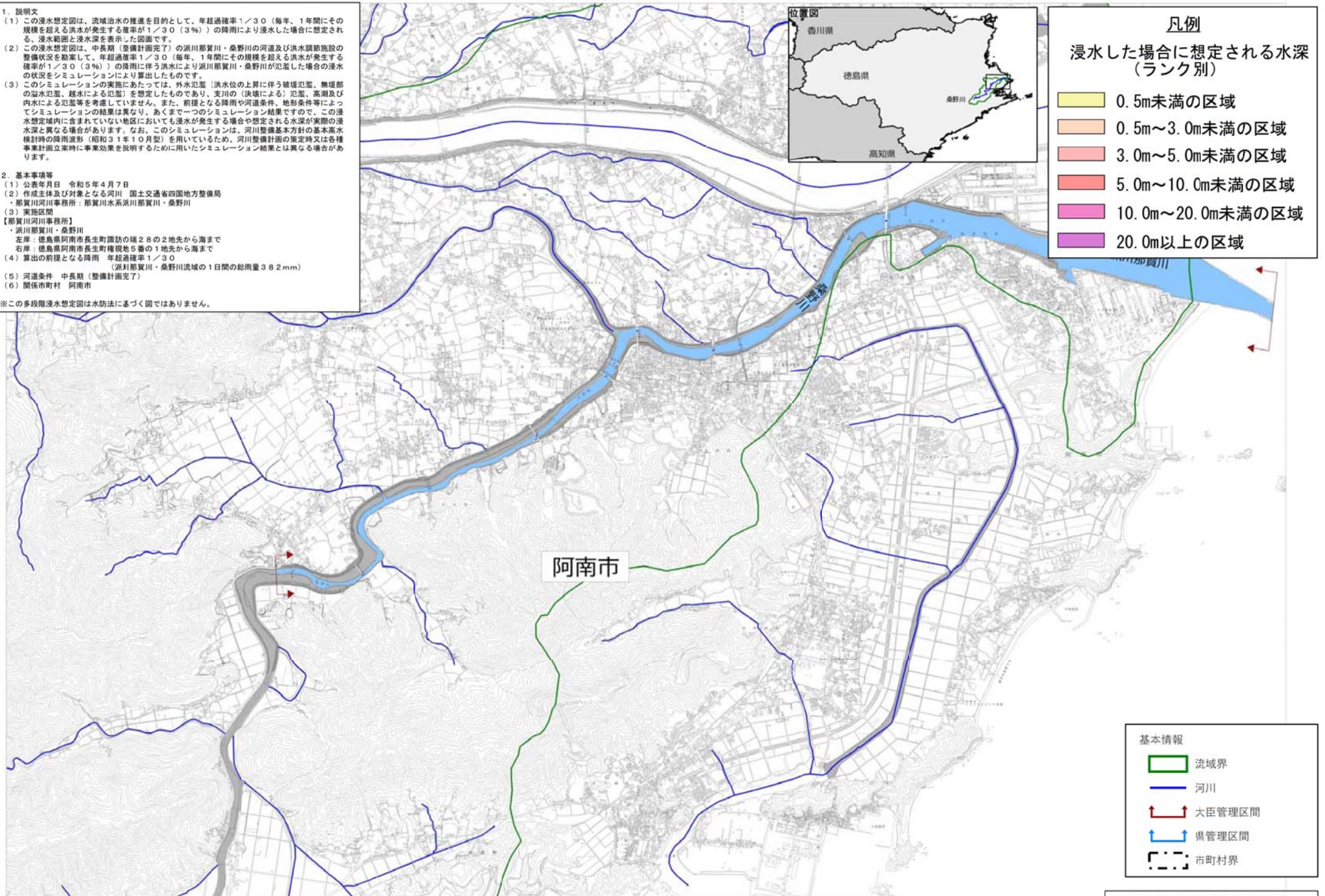
※この多段階浸水想定図は水防法に基づく図ではありません。



### 凡例

浸水した場合に想定される水深  
(ランク別)

- 0.5m未満の区域
- 0.5m~3.0m未満の区域
- 3.0m~5.0m未満の区域
- 5.0m~10.0m未満の区域
- 10.0m~20.0m未満の区域
- 20.0m以上の区域



### 基本情報

- 流域界
- 河川
- 大臣管理区間
- 県管理区間
- 市町村界