

# 那賀川水系 派川那賀川・桑野川からの氾濫を想定した水害リスクマップ

## 【現況河道】

浸水が想定される範囲を表示

### 1. 説明文

- (1) この水害リスクマップは、流域治水の推進を目的として、年超過確率1/10、1/30、1/50の降雨により浸水した場合に想定される多段階浸水想定範囲を合わせたものであり、年超過確率ごとの浸水範囲（浸水発生）を示した図面です。
- (2) この水害リスクマップは、現況の派川那賀川・桑野川の河道及び洪水調節施設の整備状況を踏まえ、年超過確率1/10（毎年、1年間にその規模を超える洪水が発生する確率が1/10（10%））、年超過確率1/30（毎年、1年間にその規模を超える洪水が発生する確率が1/30（3%））、年超過確率1/50（毎年、1年間にその規模を超える洪水が発生する確率が1/50（2%））の降雨に伴う洪水により派川那賀川・桑野川が氾濫した場合の浸水の状況をシミュレーションにより算出したものです。
- (3) このシミュレーションの実施にあたっては、外水氾濫（洪水位の上昇に伴う破壊氾濫、無堤防の溢水氾濫、越水による氾濫）を想定したものであり、支川の（決壊による）氾濫、高潮及び内水による氾濫等を考慮していません。また、前提となる降雨や河道条件、地形条件等によってシミュレーションの結果は異なり、あくまで一つのシミュレーション結果ですので、この水害リスクマップに示されている年超過確率と浸水頻度が異なる場合や、浸水範囲に含まれていない地区においても浸水が発生する場合があります。なお、このシミュレーションは、河川整備基本方針の基本高水検討時の降雨波形（昭和31年10月型）を用いているため、河川整備計画の策定時又は各種事業計画立案時に事業効果を説明するために用いたシミュレーション結果とは異なる場合があります。
- (4) 計画規模（中低頻度）および想定最大規模の浸水範囲は、水防法に基づき平成28年5月に指定・公表したものを表示しているため、計算条件が異なります。

### 2. 基本事項等

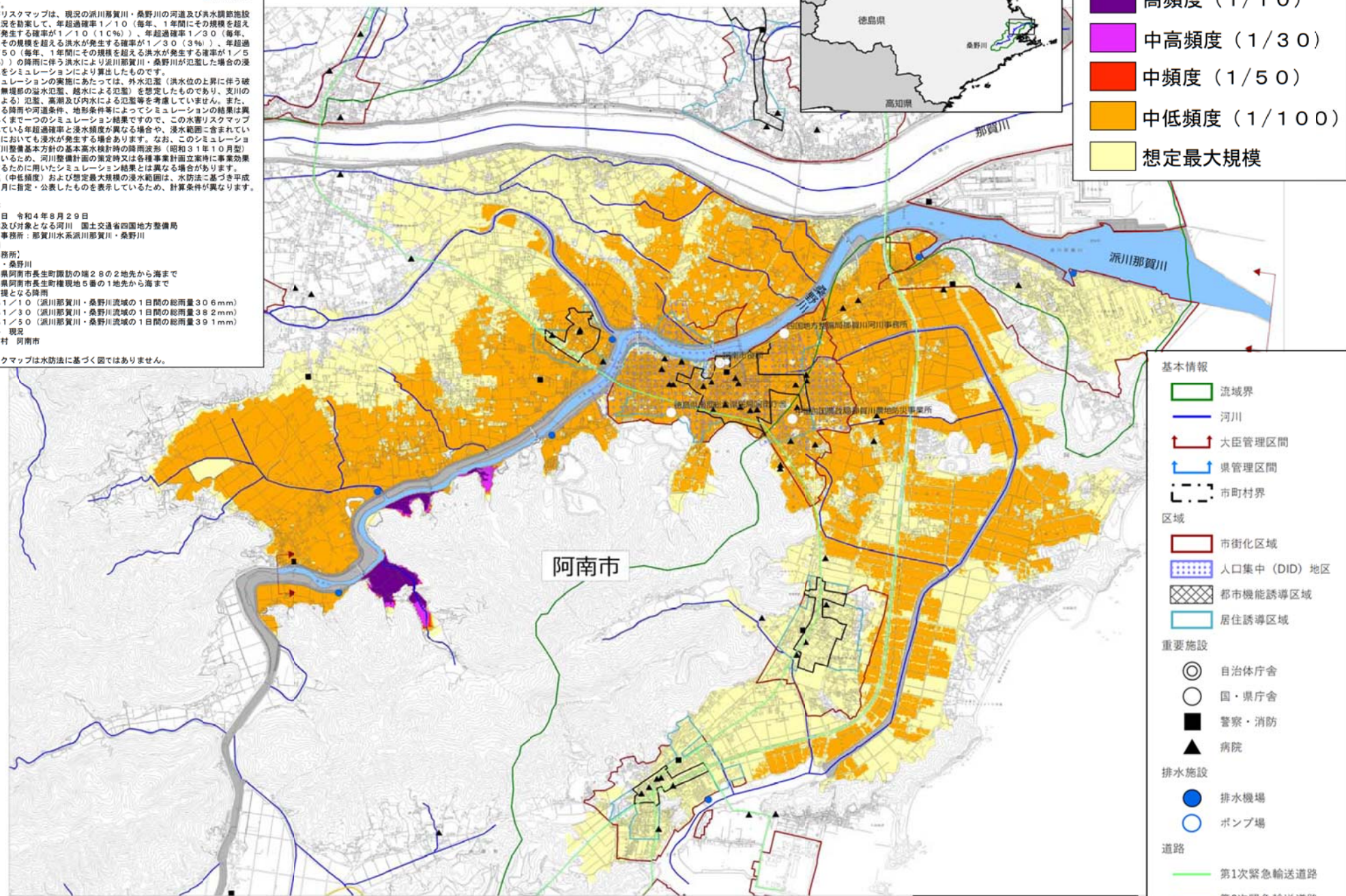
- (1) 公表年月日 令和4年8月29日
- (2) 作成主体及び対象となる河川 国土交通省四国地方整備局  
・那賀川河川事務所：那賀川水系派川那賀川・桑野川
- (3) 実施区間  
【那賀川河川事務所】  
・派川那賀川・桑野川  
左岸：徳島県阿南市市長生町諏訪の橋28の2地先から海まで  
右岸：徳島県阿南市市長生町権現地5番の1地先から海まで
- (4) 算出の前提となる降雨  
・年超過確率1/10（派川那賀川・桑野川流域の1日間の総雨量306mm）  
・年超過確率1/30（派川那賀川・桑野川流域の1日間の総雨量382mm）  
・年超過確率1/50（派川那賀川・桑野川流域の1日間の総雨量391mm）
- (5) 河道条件 現況
- (6) 関係市町村 阿南市

※この水害リスクマップは水防法に基づく図ではありません。



### 凡例

- 高頻度（1/10）
- 中高頻度（1/30）
- 中頻度（1/50）
- 中低頻度（1/100）
- 想定最大規模



### 基本情報

- 流域界
- 河川
- 大臣管理区間
- 県管理区間
- 市町村界

### 区域

- 市街化区域
- 人口集中（DID）地区
- 都市機能誘導区域
- 居住誘導区域

### 重要施設

- 自治体庁舎
- 国・県庁舎
- 警察・消防
- 病院

### 排水施設

- 排水機場
- ポンプ場

### 道路

- 第1次緊急輸送道路
- 第2次緊急輸送道路