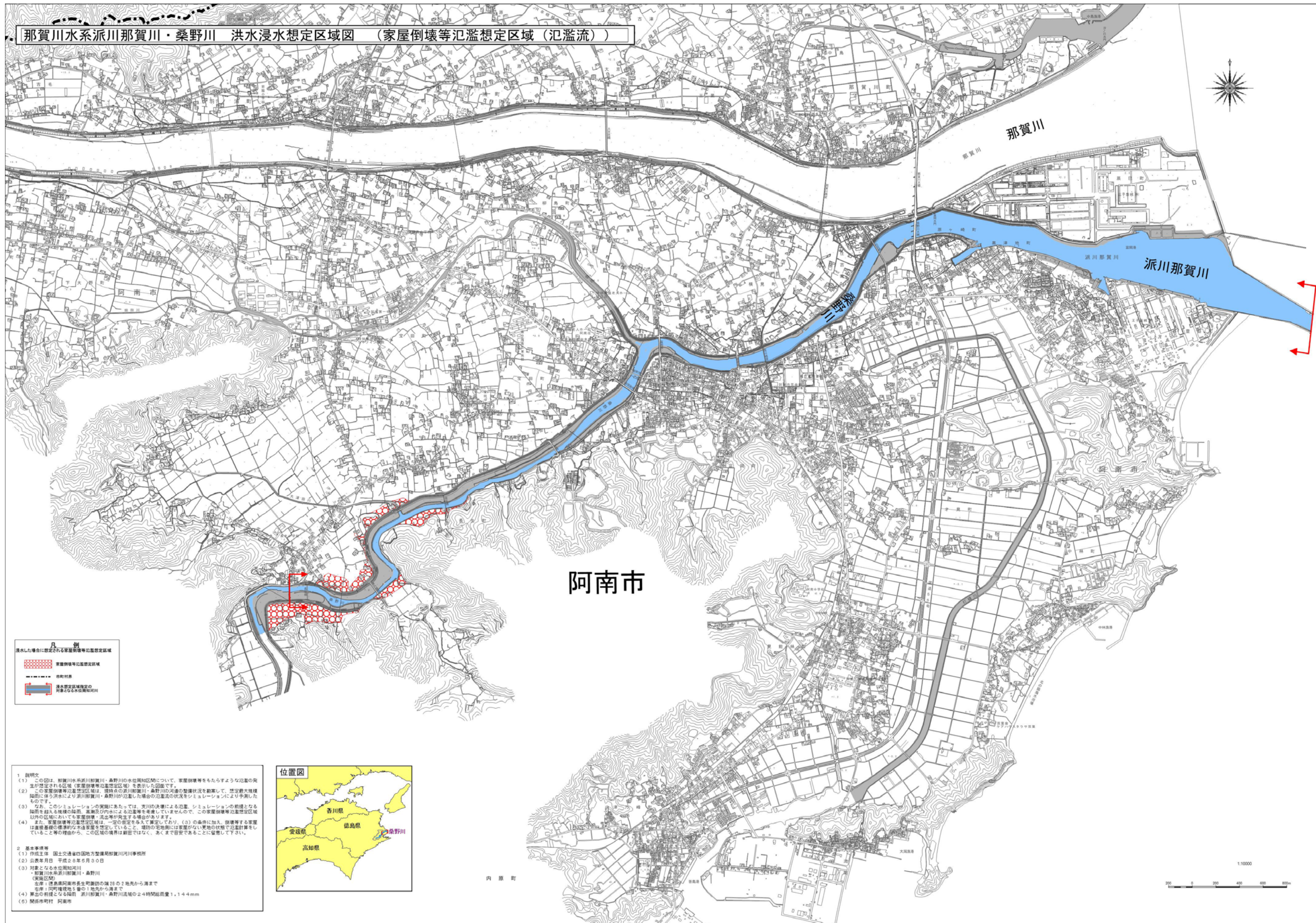


那賀川水系派川那賀川・桑野川 洪水浸水想定区域図 (家屋倒壊等氾濫想定区域 (氾濫流))



**凡例**

洪水した場合に想定される家屋倒壊等氾濫想定区域

- 家屋倒壊等氾濫想定区域
- 市町村界
- 洪水想定区域指定の対象となる水位通知河川

**1 説明文**

(1) この図は、那賀川水系派川那賀川・桑野川の水位通知区域について、家屋倒壊等をもたらすような氾濫の発生が想定される区域 (家屋倒壊等氾濫想定区域) を表示した図面です。

(2) この家屋倒壊等氾濫想定区域は、現時点の派川那賀川・桑野川の河川の整備状況を勘案して、想定最大規模降雨に準ずる降雨により派川那賀川・桑野川に氾濫した場合の氾濫状況をシミュレーションにより予測したものです。

(3) なお、このシミュレーションの実態にあつては、実川の決壊による氾濫、シミュレーションの前提となる降雨を越える特殊の降雨、家屋及び地盤による氾濫等を考慮していませんので、この家屋倒壊等氾濫想定区域以外の区域においても家屋倒壊・流出等が発生する場合があります。

(4) また、家屋倒壊等氾濫想定区域は、一定の仮定を多々含んで算定しており、(3) の条件に加え、倒壊等する家屋は連続並列の構造的な家屋を想定していること、堤防の存在例には家屋がない実地の状態で設計計算をしていること等の理由から、この区域の境界は厳密ではなく、あくまで目安であることに留意して下さい。

**2 基本事項等**

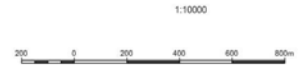
(1) 作成主体 国土交通省四国地方整備局那賀川河川事務所

(2) 公表年月日 平成28年5月30日

(3) 対象となる水位通知河川  
 ・那賀川水系派川那賀川・桑野川  
 (実施区域)  
 左岸：徳島県阿南市長生町御前崎の橋29の2地先から海まで  
 右岸：阿野橋境より上の1地先から海まで

(4) 算出の前例となる降雨 派川那賀川・桑野川流域の24時間総雨量1,144mm

(5) 関係市町村 阿南市



1:10000