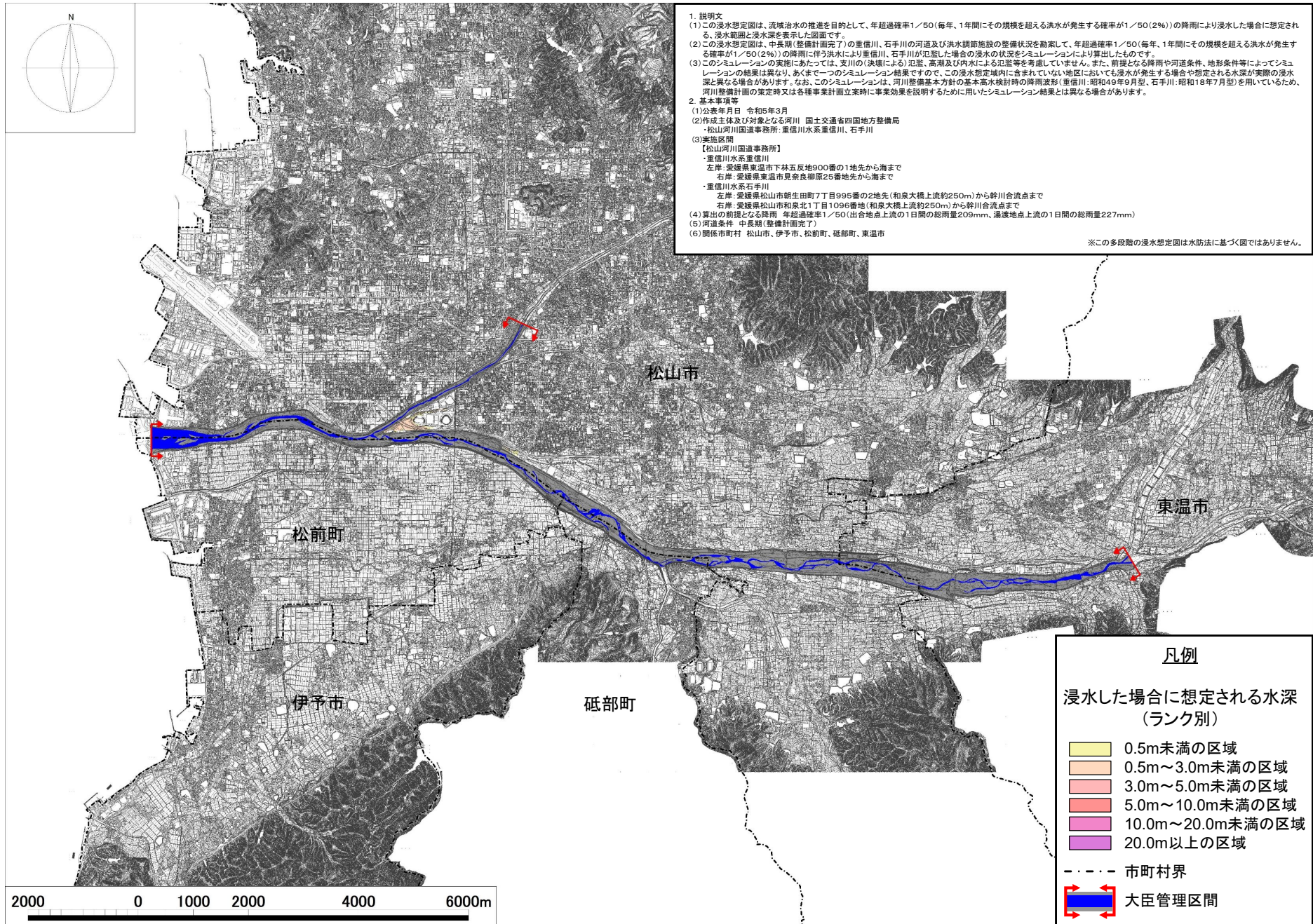


重信川水系 国管理河川の浸水想定図(1/50規模降雨) 【中長期河道(整備計画完了)】



「この地図は、3松(都交)第529号【松山市】、伊(都)第1563号【伊予市】、東温都第882号【東温市】、松ま第1292号【松前町】、3砥建第763号【砥部町】の承認により作成しています。」