

重信川・石手川等による災害に対する備えは、大丈夫ですか？

～「事前の避難計画・防災対策に役立つ！」情報サイト～

ハザードマップポータルサイト

災害が発生する前に…

- ・どこが浸水する？
- ・どこで土砂災害の危険がある？

『ハザードマップ』
でわかります！

国土交通省ハザードマップポータルサイト
<http://disaportal.gsi.go.jp/>

ハザードマップ

検索

※ハザードマップとは、災害のときに、危険な箇所や避難場所などを地図にしたものです。

『ハザードマップポータルサイト』では、【わがまちハザードマップ】と【重ねるハザードマップ】により、様々な防災に役立つ情報が閲覧できます。

【HOME画面】

わがまちハザードマップ

全国の市町村のハザードマップを閲覧できます。

表示例：松山市洪水ハザードマップ（重信川）

国土交通省ハザードマップポータルサイト

「ハザードマップポータルサイト」です。身の回りでどんな災害が起こりえるのか、調べることができます。

住所検索 市町村名または住所番号

重ねるハザードマップ わがまちハザードマップ 重ねるハザードマップ

重ねるハザードマップ

重ねるハザードマップ

重ねるハザードマップ

重ねるハザードマップ

重ねるハザードマップ

重ねるハザードマップ

重ねるハザードマップ

重ねるハザードマップ

重ねるハザードマップ

重ねるハザードマップ

重ねるハザードマップ

重ねるハザードマップ

重ねるハザードマップ

重ねるハザードマップ

重ねるハザードマップ

重ねるハザードマップ

重ねるハザードマップ

重ねるハザードマップ

重ねるハザードマップ

重ねるハザードマップ

重ねるハザードマップ

重ねるハザードマップ

重ねるハザードマップ

重ねるハザードマップ

重ねるハザードマップ

重ねるハザードマップ

重ねるハザードマップ

重ねるハザードマップ

重ねるハザードマップ

重ねるハザードマップ

重ねるハザードマップ

重ねるハザードマップ

重ねるハザードマップ

重ねるハザードマップ

重ねるハザードマップ

重ねるハザードマップ

重ねるハザードマップ

重ねるハザードマップ

重ねるハザードマップ

重ねるハザードマップ

重ねるハザードマップ

重ねるハザードマップ

重ねるハザードマップ

重ねるハザードマップ

重ねるハザードマップ

重ねるハザードマップ

重ねるハザードマップ

重ねるハザードマップ

重ねるハザードマップ

重ねるハザードマップ

重ねるハザードマップ

重ねるハザードマップ

重ねるハザードマップ

重ねるハザードマップ

重ねるハザードマップ

重ねるハザードマップ

重ねるハザードマップ

重ねるハザードマップ

重ねるハザードマップ

重ねるハザードマップ

重ねるハザードマップ

重ねるハザードマップ

重ねるハザードマップ

重ねるハザードマップ

重ねるハザードマップ

重ねるハザードマップ

重ねるハザードマップ

重ねるハザードマップ

重ねるハザードマップ

重ねるハザードマップ

重ねるハザードマップ

重ねるハザードマップ

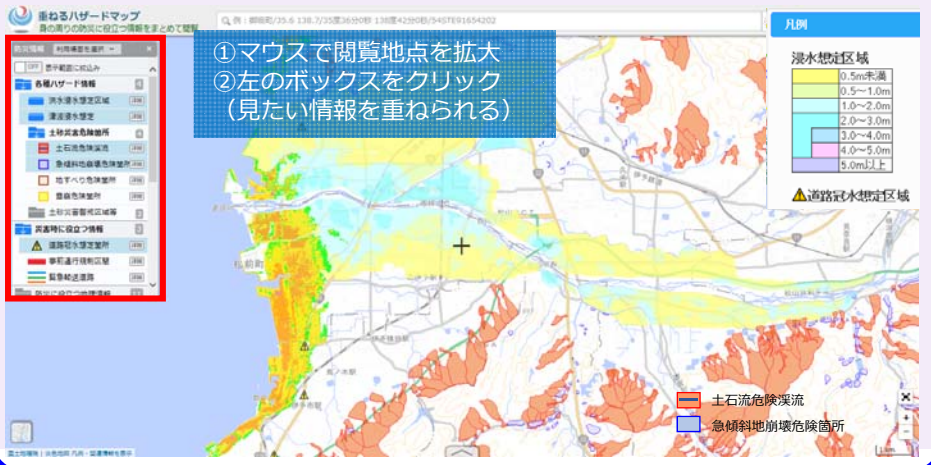
重ねるハザードマップ

※浸水想定区域図は松山河川国道事務所『<http://www.skr.mlit.go.jp/matsuyam/>』でも閲覧できます。

重ねるハザードマップ

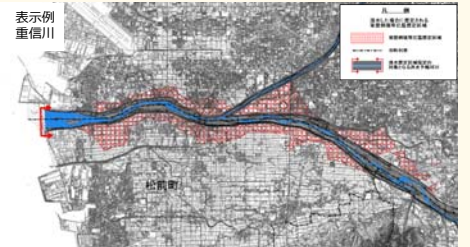
様々な防災に役立つ情報を、1つの地図上で閲覧できます。

表示例：【洪水浸水想定区域】+【津波浸水想定】+【道路冠水想定箇所】
+【土石流 危険渓流】+【急傾斜地崩壊危険箇所】



家屋倒壊等氾濫想定区域図の紹介

『家屋倒壊等氾濫想定区域図』とは堤防が決壊した場合のシミュレーションに基づき、はん濫水により家屋倒壊の恐れのある区域を示したものです。



重信川・石手川の家屋倒壊等氾濫想定区域図や浸水想定区域図等

<http://www.skr.mlit.go.jp/matsuyam/river/sinsuisouteikuikizu.html>

松山河川国道事務所

検索

地点別浸水シミュレーション検索システム（浸水ナビ）

堤防が決壊する前に…

- ・どの地点が決壊したら家が浸水する？
- ・浸水する深さはどのくらい？
- ・時間が経つごとにどこまで広がるの？

『浸水ナビ』
でわかります！

国土交通省地点別浸水シミュレーション検索システム（浸水ナビ）
<http://suiboumap.gsi.go.jp/>

浸水ナビ

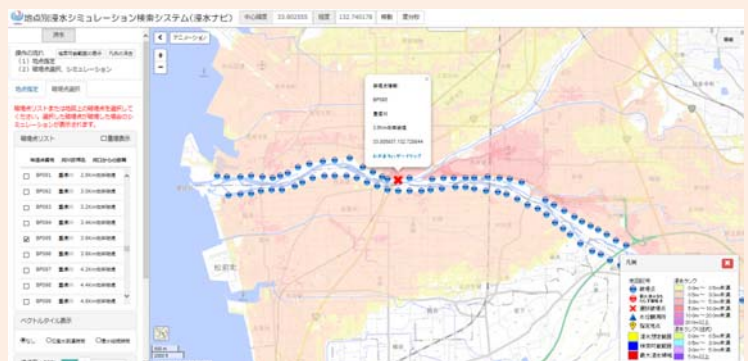
検索

自分の住んでいる地域にどのような浸水被害が想定されるかが事前にわかり、水防活動や避難行動等に活用できます。

【HOME画面】



クリック



大雨の時、重信川・石手川等の川の危険性を知るには？ ～「災害時の避難行動に役立つ！」情報サイト～



スマホ版



携帯版

川の防災情報

大雨が降り続けていたら...

- ・ 氾濫の危険性は？
- ・ 近くの川の様子は？
- ・ 雨の情報は？
- ・ ダムの放流は？

『川の防災情報』
でわかります！

PCから → <http://www.river.go.jp/>
スマホから → <http://www.river.go.jp/s/>
携帯から → <http://i.river.go.jp/>

川の防災情報

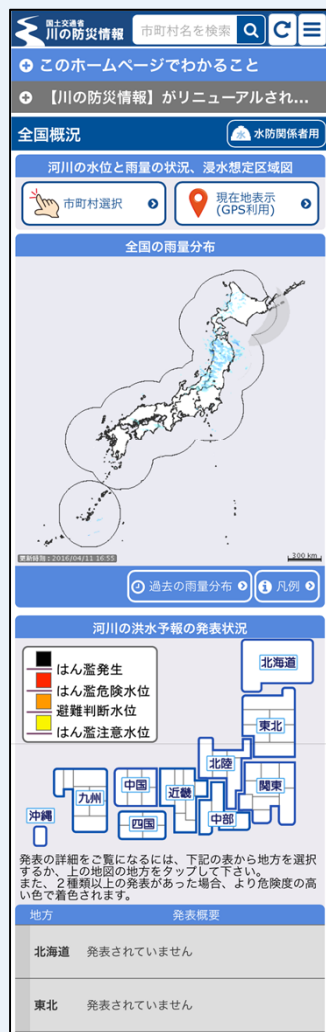
検索

『川の防災情報』では、大雨時に川の氾濫の恐れがある場合に、川の水位・川の様子・雨量・ダムの放流量などがリアルタイムでわかります。避難に必要な情報をいち早く入手し、主体的な避難行動に役立ちます。

【HOME画面】



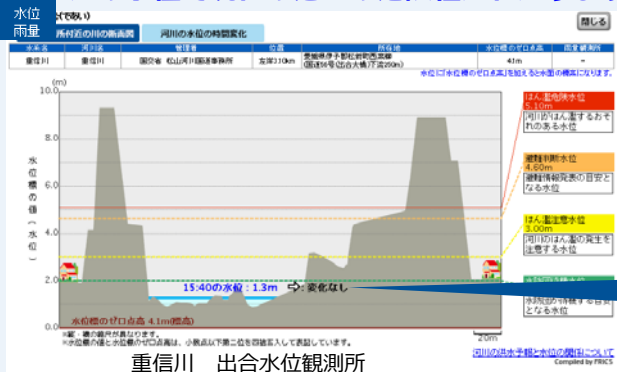
【スマートフォン版のHOME画面】



閲覧できる情報

- 情報の見方
- 水位雨量
- カメラ
- レーダ雨量
- ダム
- 水質
- 河川の海岸・雪予警報
- 観測所検索
- お知らせ
- Q&A
- リンク
- 操作方法
- サイトマップ
- 水防関係

川の水位で現在の氾濫の危険性がわかります。



川の水位が高いほど、氾濫する危険性が高くなります。

近くの川の様子がカメラ画像でわかります。



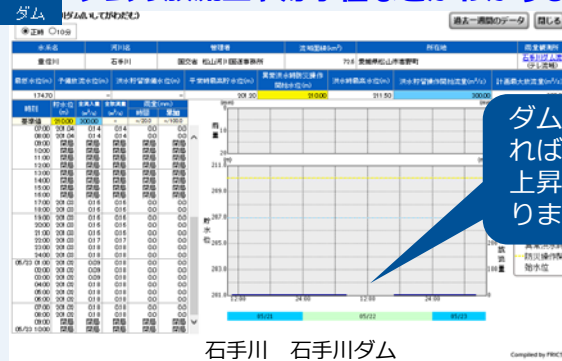
大雨時には、カメラ画像で近くの川の様子を確認してください。

堤防が決壊した時

雨量分布の推移がわかります。



ダムの放流量や貯水位などがわかります。



ダムから放流されれば、川の水位が上昇する恐れがあります。