

令和 6 年 9 月 3 0 日

松山河川国道事務所

まつやまそとかんじょう

松山外環状道路インター線及び空港線の夜間全面通行止めのお知らせ

～安全・安心にご利用いただくために道路施設の点検、補修工事等を行います～

まつやまそとかんじょう

いど

ひがしはぶ

松山外環状道路 井門IC～東垣生IC（自動車専用道路部）において、皆様**に安全・安心に道路を利用させていただくことを目的に、道路施設の点検、維持・補修工事等**を下記期間に実施するため**「夜間全面通行止め」**を行います。皆様には、大変ご不便・ご迷惑をおかけしますが、ご理解・ご協力の程よろしくお願
い致します。■場 所：まつやまそとかんじょう松山外環状道路 いど井門IC～ひがしはぶ東垣生IC（自動車専用道路部）■日 程：令和 6 年 10 月 8 日（火）夜～10 月 12 日（土）朝（4 日間連続：夜間のみ）
令和 6 年 10 月 15 日（火）夜～10 月 19 日（土）朝（4 日間連続：夜間のみ）
【予備日：令和 6 年 10 月 21 日（月）夜～10 月 26 日（土）朝】■通行止め時間：各日 21：00～翌朝 6：00

■規制内容：夜間全面通行止め

※作業終了次第、規制は解除します。

悪天候及び災害発生時には、作業を中止します。

側道部は、普通車のみ通行できます。

■迂回路：松山空港線⇔松山環状線⇔国道 33 号・国道 56 号をご利用ください。

※詳細は別紙－1 を参照。

本施策は、四国圏広域地方計画の広域プロジェクト【NO. 1 南海トラフ地震を始めとする
大規模自然災害等への「支国」防災力向上プロジェクト】に該当します。

問い合わせ先：四国地方整備局 松山河川国道事務所 電話：089-972-0034（代表）

副所長（道路）：やの矢野 ひろき裕紀（内線：205）道路管理第二課長：かなくら金倉 ひろむ弘武（内線：441）

松山第一国道維持出張所 電話：089-956-0326（代表）

◎ 出張所長：みやもと宮本 みちお道郎（内線：6421）

◎：主な問い合わせ先

まつやまとかんじょう

松山外環状道路インター線及び空港線

夜間全面通行止めの主な作業内容

松山外環状道路インター線及び空港線において、夜間全面通行止めにて集中工事を行います。
この工事では、道路施設の点検、維持・補修工事等を実施する予定です。
皆様には大変ご不便・ご迷惑をおかけしますが、ご理解・ご協力の程よろしく申し上げます。

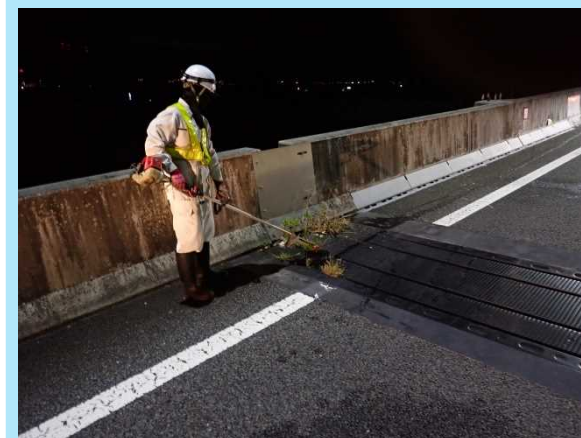
点検作業〈橋梁〉



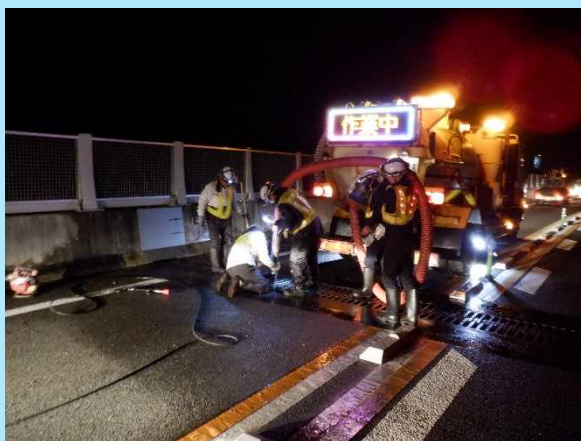
補修作業〈構造物〉



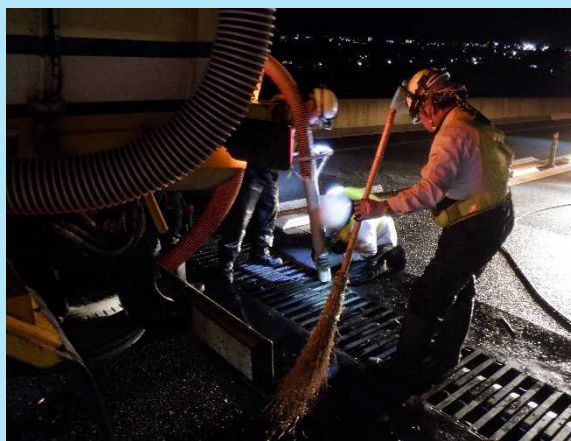
維持作業〈除草〉



維持作業〈清掃〉



維持作業〈清掃〉



補修作業〈構造物〉

