

令和7年度 事業評価(案)						資料5－1－2																	
事業名 (箇所名)	重信川水系直轄砂防事業		担当課	水管理・国土保全局砂防部保全課		事業 主体	四国地方整備局																
			担当課長名	綱川 浩章																			
実施箇所	愛媛県東温市					評価 年度	令和7年度																
該当基準	「前回評価から5年経過」および「社会経済情勢の急激な変化、技術革新等により再評価の実施の必要が生じた事業」																						
主な事業の 諸元	事業対象区域面積：136.4km2 主要施設：砂防堰堤等																						
事業期間	事業採択	平成23年度	完了	令和23年度																			
総事業費(億円)	約 211		残事業費(億円)		約 112																		
目的・必要性	<p><解決すべき課題・背景></p> <ul style="list-style-type: none">・重信川沿川市町には、愛媛県全体の約4割にあたる63万人もの人たちが生活しており、社会・文化・経済の中核をなす地域である。・直轄砂防事業区域内の東温市は、新興住宅や事業所が建設され、人口・資産が集積している。・想定氾濫区域内には、鉄道や幹線道路、空港等の重要交通機関が整備されている。・昭和18年、20年に多量の土砂流出により未曾有の災害が発生。(昭和23年より事業着手)・平成11年に表川を中心に土石流災害、平成26年に重信川を中心に斜面崩壊が発生。・事業区域内には、四国の大動脈である松山自動車道、国道11号が流域内を横断、また下流にはJR予讃線、伊予鉄道、松山空港などの重要交通機関が位置しており、被災した場合は商業・物流・観光等への影響や孤立化が懸念される。・平成30年7月豪雨では、四国地方で総降雨量が1,800mmを超えるなど記録的な大雨となり、愛媛県では複数の斜面や溪流から土砂が同時多発的に流出し、甚大な人的被害が発生した。・近年は、平成29年7月九州北部豪雨、平成30年7月豪雨、令和元年東日本台風による豪雨等が発生するなど、今後も大規模な土砂災害の危険性が高まることが懸念されている。 <p><達成すべき目標></p> <ul style="list-style-type: none">■下流被害の軽減対策・砂防堰堤の整備や既存施設の改良などの対策を推進することにより、下流河川区間への大規模な土砂流出の軽減を図る。■人家、重要交通網の保全・土砂災害警戒区域に人家および重要交通網(松山自動車道、国道11号)が含まれる流域について、施設整備を実施し土石流対策を推進するとともに、砂防区間および下流河川区間への大規模な土砂流出の軽減を図る。・流木捕捉施設の新規設置や既設堰堤の改良による流木止めの設置等の必要な流木対策を実施するとともに、総合的な土砂管理の観点から透過型砂防堰堤の整備や既設堰堤のスリット化などの対策を推進する。 <p><政策体系上の位置付け></p> <ul style="list-style-type: none">・政策目標：水害等災害による被害の軽減・施策目標：水害・土砂災害の防止・軽減を推進する。																						
便益の主な 根拠	想定氾濫面積：約 22.5 km2、人口：51,218 人、世帯数：21,134 戸、従業者数：24,227 人																						
事業全体の 投資効率性	基準年度		令和7年度																				
	B:総便益 (億円)	345	C:総費用(億円)		189	全体B/C (社会的割引率2%) (社会的割引率1%)		1.8 (2.7) (3.5)	B-C	157	EIRR (%)	7.7											
残事業の投資 効率性	B:総便益 (億円)	176	C:総費用(億円)		65	継続B/C		2.7															
感度分析	<table><thead><tr><th></th><th>事業全体のB/C</th><th>残事業のB/C</th></tr></thead><tbody><tr><td>残事業費 (+10% ～ -10%)</td><td>1.8 ～ 1.9</td><td>2.5 ～ 3.0</td></tr><tr><td>残工期 (+10% ～ -10%)</td><td>1.8 ～ 1.8</td><td>2.7 ～ 2.7</td></tr><tr><td>資産 (-10% ～ +10%)</td><td>1.7 ～ 2.0</td><td>2.5 ～ 2.9</td></tr></tbody></table>												事業全体のB/C	残事業のB/C	残事業費 (+10% ～ -10%)	1.8 ～ 1.9	2.5 ～ 3.0	残工期 (+10% ～ -10%)	1.8 ～ 1.8	2.7 ～ 2.7	資産 (-10% ～ +10%)	1.7 ～ 2.0	2.5 ～ 2.9
	事業全体のB/C	残事業のB/C																					
残事業費 (+10% ～ -10%)	1.8 ～ 1.9	2.5 ～ 3.0																					
残工期 (+10% ～ -10%)	1.8 ～ 1.8	2.7 ～ 2.7																					
資産 (-10% ～ +10%)	1.7 ～ 2.0	2.5 ～ 2.9																					
事業の効果 等	・砂防事業を実施することにより、下流河川区間へ流出する土砂を抑制し、土砂・洪水氾濫被害を軽減するとともに、土石流に対する安全性を向上(人命、財産の保全)する。																						
社会経済情 勢等の変化	・重信川沿川の人口増加及び資産の集積による災害発生時の影響の増加 ・重要交通網の災害発生時の物流・観光等への影響の増加 ・気候変動等による土砂災害発生危険性の増大 ・地元地方公共団体等からの直轄砂防事業推進への強い要望																						
主な事業の 進捗状況	・平成23年度(中期計画着手時)から令和6年度末までに14基完成。(砂防堰堤10基、既設改良4基)																						
主な事業の 進捗の見込 み	・令和23年度末までに13基を整備予定。 ・事業は順調に進捗しており、今後も地域の協力が得られる事が見込まれる事から計画的に事業を推進する。																						
コスト縮減や 代替案立案 等の可能性	・新技術・新工法(残存型枠等)やICTの活用を進め、今後ともコスト縮減・生産性向上に努める。																						
対応方針	継続																						
対応方針理 由	事業の必要性、事業進捗の見込み、コスト縮減や代替案等の可能性、地方公共団体の意見より、総合的な判断による。																						
その他	<p><第三者委員会の意見・反映内容></p> <ul style="list-style-type: none">・事業継続とする事業者の判断は妥当である。 <p><都道府県の意見・反映内容></p> <p>【愛媛県】</p> <ul style="list-style-type: none">・「対応方針(原案)」案については異議ありません。・近年、西日本豪雨をはじめ各地で集中豪雨による大規模土砂災害が頻発しており、重信川水系直轄砂防事業は、県都松山市など流域住民を土砂災害から守るために重要な事業であることから、一日も早い事業完成に向け、事業の強力な推進と徹底的なコスト縮減に努めていただくようお願いします。																						

7 土（技）第 375 号
令和 7 年 11 月 28 日

四国地方整備局長 様

愛媛県知事 中村 時広

四国地方整備局事業評価監視委員会に諮る対応方針（原案）の
作成に係る意見照会について（回答）

令和 7 年 11 月 17 日付け国四整企画第 30 号で依頼のあった標記について、別紙の
とおり回答いたします。

次の再評価に係る「対応方針(原案)」案については異議ありません。

【砂防事業】 1 件

事業名	「対応方針（原案）」案	備考
重信川水系直轄砂防事業	継続	

なお、当事業に対する意見は下記のとおりです。

記

近年、西日本豪雨をはじめ各地で集中豪雨による大規模土砂災害が頻発しており、重信川水系直轄砂防事業は、県都松山市など流域住民を土砂災害から守るために重要な事業であることから、一日も早い事業完成に向け、事業の強力な推進と徹底的なコスト縮減に努めていただくようお願いします。

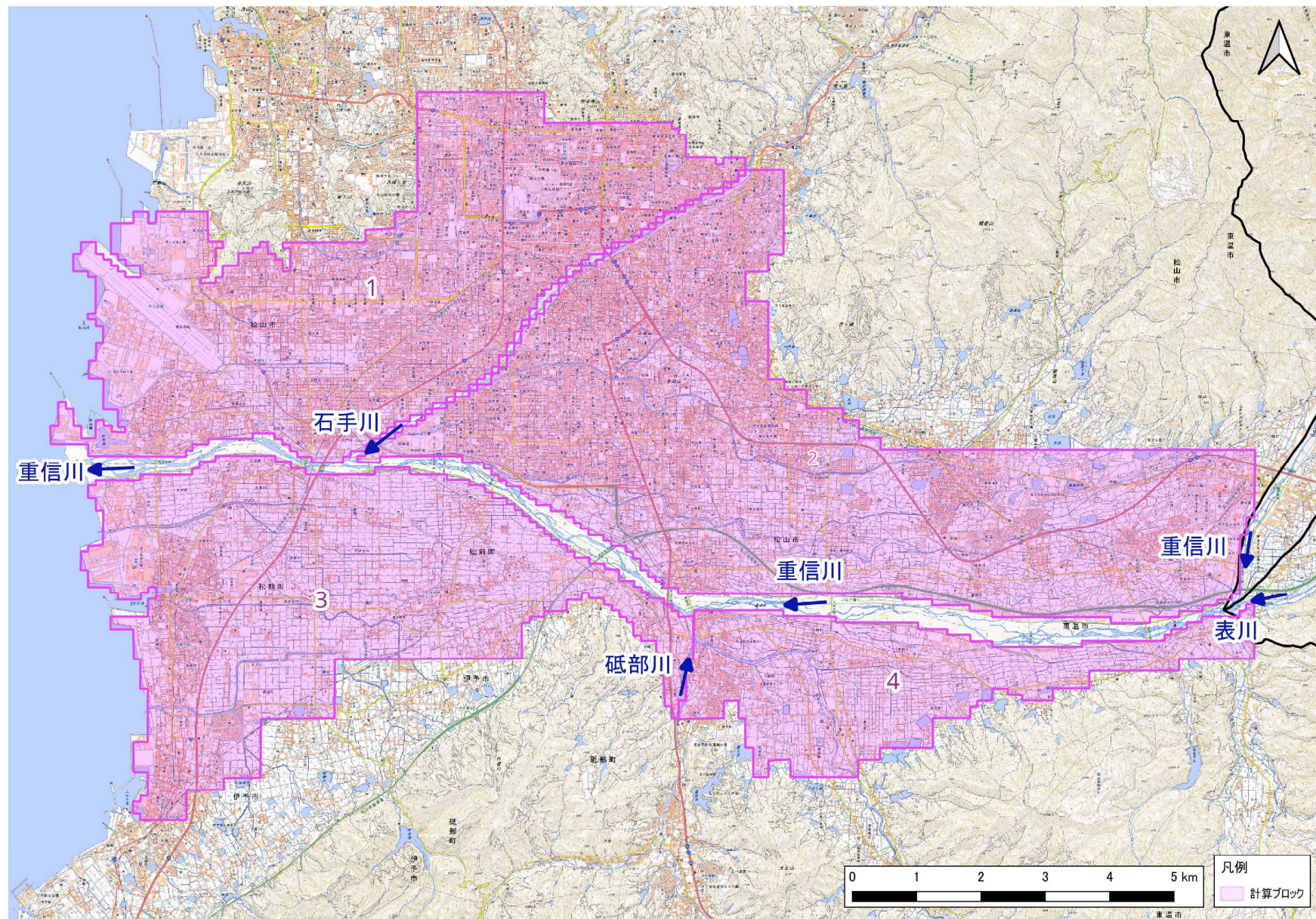


図 1 氾濫ブロック図 (河川区間)

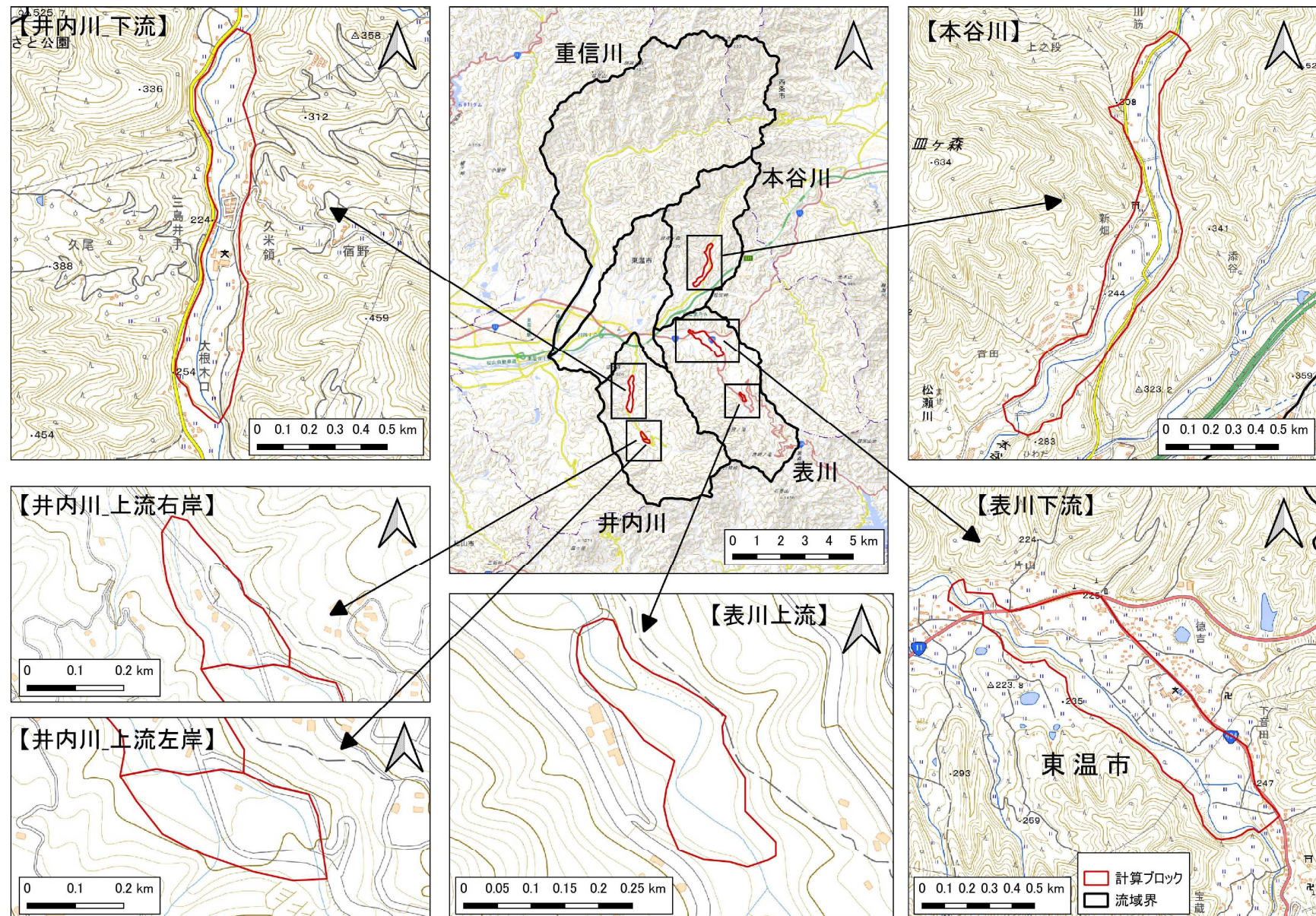


図 2 氾濫ブロック図 (砂防区間)

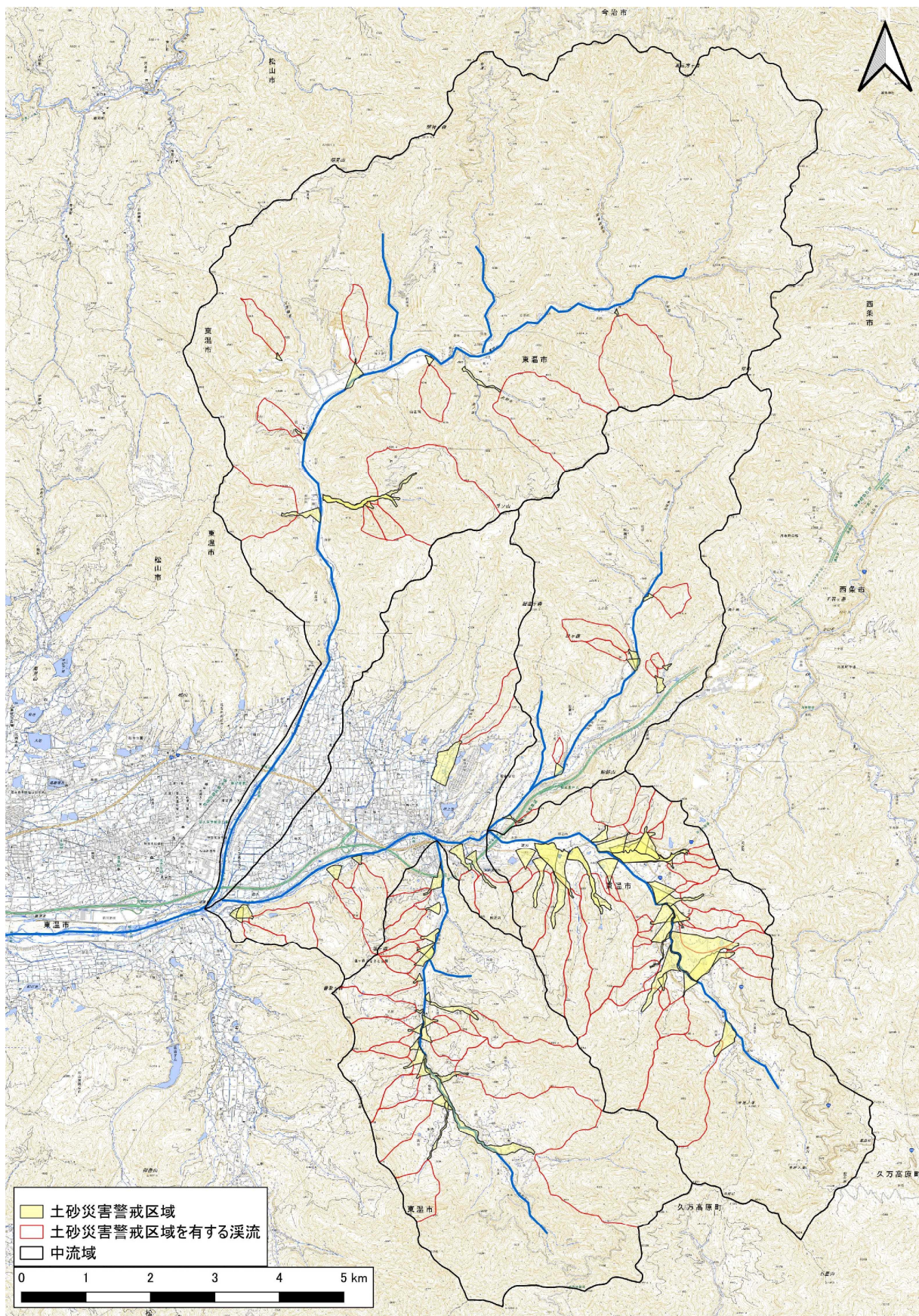


図 3 氾濫ブロック図

様式 2-土砂・洪水氾濫区間資産額

表 1 様式 2-【土砂・洪水氾濫】被害数量・資産額（中期計画開始時）

氾濫　ブロック	ブロック面積 (ha)	一般資産等基礎数量							一般資産被害額(百万円)							農作物被害額(百万円)			一般資産額等合計
		人口 (人)	世帯数 (世帯)	従業者数 (人)	農漁家数 (世帯)	延床面積 (ha)	水田面積 (ha)	畑面積 (ha)	家屋	家庭用品	事業所資産		農漁家資産		小計	水稻	畑作物	小計	
											償却	在庫	償却	在庫					
河川ブロック①	3,087	178,865	94,236	134,452	488	1,166	114	22	2,729,494	1,212,813	457,331	183,993	1,517	479	4,585,627	107	94	201	4,585,828
河川ブロック②	4,236	175,301	79,689	69,626	1,089	1,027	991	70	2,402,787	1,025,596	184,167	96,002	3,387	1,068	3,713,007	935	302	1,238	3,714,245
河川ブロック③	2,715	45,231	18,219	25,718	809	349	1,164	103	815,725	234,485	89,135	61,955	2,515	793	1,204,608	1,098	449	1,547	1,206,156
河川ブロック④	1,231	14,734	5,941	6,448	322	85	570	59	198,483	76,458	22,879	14,440	1,001	316	313,578	538	258	796	314,373
砂防区間	170	305	132	121	23	1	88	14	3,508	1,698	405	316	71	22	6,020	83	60	142	6,162

様式 2-土石流区間資産額

表 2 様式 2-【土石流】資産額

様式-2

溪流名	想定氾濫 区域 面積 (ha)	一般資産等基礎数量							一般資産額（百万円）							農作物資産額（百万円）			一般資産 額等合計	備考
		人家戸数 (戸)	世帯数 (世帯)	従業者数 (人)	農漁家数 (世帯)	延床面積 (ha)	水田面積 (ha)	畑面積 (ha)	家屋	家庭用品	事業所資産		農漁家資産		小計	水稻	畑作物	小計		
											償却	在庫	償却	在庫						
合計	320	393	396	947	29	5	152	29	13,122	5,097	3,337	1,784	87	29	23,456	145	124	269	23,725	

様式 3-土砂・洪水氾濫被害額

表 3 様式 3-【土砂・洪水氾濫】被害額（中期計画開始時）

様式-3		被害額(中期計画開始時)		降雨規模: 1/150		(単位: 百万円)																		
氾濫 ブロック	家屋	家庭用品	事業所資産被害額				農漁家資産被害額				小計	水稲	畑作物	小計	公共土木施設 等被害額	営業停止損失	家屋における 応急対策費用			事業所におけ る応急対策費 用	国・地方公共 団体における 応急対策費用	その他の 間接被害	小計	合計
			事業所資産		農漁家資産		小計	水稲	畑作物	家屋における 応急対策費用														
			償却	在庫	償却	在庫				小計							水稲	畑作物	清掃労働対価					
ブロック①	65,838	54,424	10,329	6,340	69	37	137,037	39	19	58	103,008	5,380	3,589	2,086	5,675	973	3,391	1,097	119,524	256,619				
ブロック②	10,783	7,526	367	200	10	5	18,891	0	0	0	14,022	223	551	300	851	77	469	432	16,074	34,965				
ブロック③	49,720	25,871	6,895	4,335	48	28	86,897	157	0	157	69,622	3,807	1,883	1,155	3,038	473	1,612	626	79,178	166,232				
ブロック④	7,943	3,425	1,554	799	12	6	13,739	124	35	159	14,222	1,037	543	283	826	117	213	436	16,851	30,749				
砂防区間	93	56	41	30	2	0	222	10	3	13	399	22	5	2	7	3	3	0	434	669				
合計	134,377	91,302	19,186	11,704	141	76	256,786	330	57	387	201,273	10,469	6,571	3,826	10,397	1,643	5,688	2,591	232,061	489,234				

様式-3		被害額(中期計画開始時)		降雨規模: 1/120		(単位: 百万円)																										
氾濫 ブロック	一般資産被害額																			農作物被害額			公共土木施設 等被害額	営業停止損失	家屋における 応急対策費用			事業所におけ る応急対策費 用	国・地方公共 団体における 応急対策費用	その他の 間接被害	小計	合計
	家屋	家庭用品	事業所資産		農漁家資産		小計	水稲	畑作物	小計	家屋における 応急対策費用																					
			償却	在庫	償却	在庫					清掃労働対価	代替活動等	小計																			
ブロック①	22,301	22,133	4,057	2,547	26	13	51,077	9	0	9	38,291	1,894	1,483	852	2,335	394	1,379	464	44,757	95,843												
ブロック②	1,075	381	20	12	0	0	1,488	0	0	0	1,105	26	107	52	159	7	24	8	1,329	2,817												
ブロック③	39,235	23,275	6,625	4,515	34	20	73,704	86	0	86	57,336	2,923	1,550	971	2,521	319	1,450	557	65,106	138,896												
ブロック④	7,511	3,127	1,480	762	10	5	12,895	122	35	157	13,559	1,013	534	275	809	112	195	406	16,094	29,146												
砂防区間	65	37	30	21	1	0	154	8	2	10	331	14	3	2	5	1	2	0	353	517												
合計	70,187	48,953	12,212	7,857	71	38	139,318	225	37	262	110,622	5,870	3,677	2,152	5,829	833	3,050	1,435	127,639	267,219												

様式-3		被害額(中期計画開始時)		降雨規模: 1/100		(単位: 百万円)																										
氾濫 ブロック	一般資産被害額																			農作物被害額			公共土木施設 等被害額	営業停止損失	家屋における 応急対策費用			事業所におけ る応急対策費 用	国・地方公共 団体における 応急対策費用	その他の 間接被害	小計	合計
	家屋	家庭用品	事業所資産		農漁家資産		小計	水稲	畑作物	小計	清掃労働対価			代替活動等		小計																
			償却	在庫	償却	在庫					償却	在庫	償却	在庫	償却		在庫	償却	在庫													
ブロック①	21,857	21,830	3,970	2,492	26	13	50,188	9	0	9	37,632	1,832	1,453	837	2,290	382	1,360	450	43,946	94,143												
ブロック②	975	315	17	11	0	0	1,318	0	0	0	976	24	101	46	149	6	20	6	1,183	2,501												
ブロック③	34,505	20,723	6,183	4,225	29	17	65,682	77	0	77	51,207	2,721	1,414	888	2,302	289	1,291	518	58,326	124,087												
ブロック④	7,506	3,071	1,473	757	10	5	12,822	121	35	156	13,485	1,011	533	275	808	112	191	390	15,997	28,975												
砂防区間	57	29	35	24	1	0	146	7	2	9	315	16	3	1	4	2	1	0	338	483												
合計	64,900	45,968	11,678	7,500	66	35	130,156	214	37	251	103,617	5,604	3,504	2,049	5,553	791	2,863	1,364	119,792	250,199												

様式-3		被害額(中期計画開始時)		降雨規模 1/90		(単位: 百万円)														
氾濫 ブロック	家屋	家庭用品	一般資産被害額				農作物被害額				公共土木施設 等被害額	営業停止損失	家屋における 応急対策費用			事業所におけ る応急対策費 用	国・地方公共 団体における 応急対策費用	その他の 間接被害	小計	合計
			事業所資産		農漁家資産		小計	水稲	畑作物	小計			家屋における 応急対策費用							
			償却	在庫	償却	在庫							清掃労働対価	代替活動等	小計					
ブロック①	0	0	0	0	0	0	0	0	0	0	0	0	0	0	0	0	0	0	0	
ブロック②	0	0	0	0	0	0	0	0	0	0	0	0	0	0	0	0	0	0	0	
ブロック③	0	0	0	0	0	0	0	0	0	0	0	0	0	0	0	0	0	0	0	
ブロック④	0	0	0	0	0	0	0	0	0	0	0	0	0	0	0	0	0	0	0	
砂防区間	33	20	29	20	1	0	103	7	2	9	260	12	2	1	3	1	1	0	277	
合計	33	20	29	20	1	0	103	7	2	9	260	12	2	1	3	1	1	0	277	

様式-3		被害額(中期計画開始時)		降雨規模: 1/80		(単位: 百万円)														
氾濫 ブロック	家屋	家庭用品	一般資産被害額				農作物被害額				公共土木施設 等被害額	営業停止損失	家屋における 応急対策費用			事業所におけ る応急対策費 用	国・地方公共 団体における 応急対策費用	その他の 間接被害	小計	合計
			事業所資産		農漁家資産		小計	水稲	畑作物	小計			家屋における 応急対策費用							
			償却	在庫	償却	在庫							清掃労働対価	代替活動等	小計					
ブロック①	0	0	0	0	0	0	0	0	0	0	0	0	0	0	0	0	0	0	0	0
ブロック②	0	0	0	0	0	0	0	0	0	0	0	0	0	0	0	0	0	0	0	0
ブロック③	0	0	0	0	0	0	0	0	0	0	0	0	0	0	0	0	0	0	0	0
ブロック④	0	0	0	0	0	0	0	0	0	0	0	0	0	0	0	0	0	0	0	0
砂防区間	34	20	27	18	1	0	100	7	2	9	257	11	2	1	3	1	1	0	273	382
合計	34	20	27	18	1	0	100	7	2	9	257	11	2	1	3	1	1	0	273	382

様式-3		被害額(中期計画開始時)		降雨規模: 1/20		(単位: 百万円)																
氾濫 ブロック	家屋	家庭用品	一般資産被害額				農作物被害額				公共土木施設 等被害額	営業停止損失	家屋における 応急対策費用			事業所におけ る応急対策費 用	国・地方公共 団体における 応急対策費用	その他の 間接被害	小計	合計		
			事業所資産		農漁家資産		小計	水稲	畑作物	小計			清掃労働対価 代替活動等									
			償却	在庫	償却	在庫																
ブロック①	0	0	0	0	0	0	0	0	0	0	0	0	0	0	0	0	0	0	0	0		
ブロック②	0	0	0	0	0	0	0	0	0	0	0	0	0	0	0	0	0	0	0	0		
ブロック③	0	0	0	0	0	0	0	0	0	0	0	0	0	0	0	0	0	0	0	0		
ブロック④	0	0	0	0	0	0	0	0	0	0	0	0	0	0	0	0	0	0	0	0		
砂防区間	2	1	2	1	0	0	6	1	0	1	37	1	0	0	0	0	0	0	38	45		
合計	2	1	2	1	0	0	6	1	0	1	37	1	0	0	0	0	0	0	38	45		

様式-3		被害額(中期計画開始時)		降雨規模: 1/10		(単位: 百万円)																
氾濫 ブロック			一般資産被害額						農作物被害額			公共土木施設 等被害額	営業停止損失	家屋における 応急対策費用			事業所にお ける応急対策 費用	国・地方公共 団体における 応急対策費用	その他の 関係被害	小計	合計	
	家屋	家庭用品	事業所資産		農漁家資産		小計	水稲	畑作物	小計	清掃労働対価			代務活動等	小計							
			償却	在庫	償却	在庫																
ブロック①	0	0	0	0	0	0	0	0	0	0	0	0	0	0	0	0	0	0	0	0	0	0
ブロック②	0	0	0	0	0	0	0	0	0	0	0	0	0	0	0	0	0	0	0	0	0	0
ブロック③	0	0	0	0	0	0	0	0	0	0	0	0	0	0	0	0	0	0	0	0	0	0
ブロック④	0	0	0	0	0	0	0	0	0	0	0	0	0	0	0	0	0	0	0	0	0	0
砂防区間	0	0	0	0	0	0	0	0	0	0	0	0	0	0	0	0	0	0	0	0	0	0
合計	0	0	0	0	0	0	0	0	0	0	0	0	0	0	0	0	0	0	0	0	0	0

表 4 【土砂・洪水氾濫】様式 3-被害額（現況施設時）

様式-3 被害額（現況施設時） 降雨規模：1/150（単位：百万円）																				
避難ブロック	家屋	家庭用品	事業所資産		農漁家資産		小計	農作物被害額			公共土木施設等被害額	営業停止損失	家屋における応急対策費用			事業所における応急対策費用	国・地方公共団体における応急対策費用	その他の間接被害	小計	合計
			償却	在庫	償却	在庫		水稻	畑作物	小計			清掃労働対価	代替活動等	小計					
ブロック①	65,838	54,424	10,329	6,340	69	37	137,037	39	19	58	103,008	5,380	3,589	2,086	5,675	973	3,391	1,097	119,524	256,619
ブロック②	10,862	7,600	372	202	10	5	19,051	0	0	0	14,139	225	558	303	861	79	473	431	16,208	35,259
ブロック③	49,662	25,865	6,893	4,333	48	26	86,829	157	0	157	69,571	3,807	1,883	1,155	3,038	473	1,611	617	79,117	166,103
ブロック④	7,932	3,408	1,522	792	12	6	13,672	123	35	158	14,176	1,031	539	282	821	115	212	421	16,776	30,606
砂防区間	81	52	34	25	2	0	194	9	3	12	373	17	4	2	6	2	3	0	401	607
合計	134,375	91,349	19,150	11,692	141	76	256,783	328	57	385	201,267	10,460	6,573	3,828	10,401	1,642	5,690	2,566	232,026	489,194

様式-3 被害額（現況施設時） 降雨規模：1/120（単位：百万円）																				
避難ブロック	家屋	家庭用品	事業所資産		農漁家資産		小計	農作物被害額			公共土木施設等被害額	営業停止損失	家屋における応急対策費用			事業所における応急対策費用	国・地方公共団体における応急対策費用	その他の間接被害	小計	合計
			償却	在庫	償却	在庫		水稻	畑作物	小計			清掃労働対価	代替活動等	小計					
ブロック①	22,262	22,072	4,047	2,543	26	13	50,963	9	0	9	38,207	1,888	1,477	849	2,326	392	1,375	456	44,644	95,616
ブロック②	1,075	381	20	12	0	0	1,488	0	0	0	1,105	26	107	52	159	7	24	8	1,329	2,817
ブロック③	39,196	23,255	6,615	4,507	34	20	73,627	86	0	86	57,279	2,813	1,548	970	2,518	319	1,449	547	65,025	138,738
ブロック④	7,512	3,129	1,479	762	10	5	12,897	122	35	157	13,564	1,013	534	275	809	112	195	389	16,062	29,136
砂防区間	66	37	30	22	1	0	156	8	2	10	332	14	3	2	5	1	2	0	354	520
合計	70,111	48,874	12,191	7,846	71	38	139,131	225	37	262	110,487	5,854	3,669	2,148	5,817	831	3,045	1,400	127,434	266,827

様式-3 被害額（現況施設時） 降雨規模：1/100（単位：百万円）																				
避難ブロック	家屋	家庭用品	事業所資産		農漁家資産		小計	農作物被害額			公共土木施設等被害額	営業停止損失	家屋における応急対策費用			事業所における応急対策費用	国・地方公共団体における応急対策費用	その他の間接被害	小計	合計
			償却	在庫	償却	在庫		水稻	畑作物	小計			清掃労働対価	代替活動等	小計					
ブロック①	22,007	20,358	4,004	2,390	25	13	46,797	15	6	21	36,839	1,762	1,436	835	2,271	344	1,268	379	42,863	91,681
ブロック②	975	315	17	11	0	0	1,316	0	0	0	976	24	101	48	149	6	20	6	1,183	2,501
ブロック③	34,106	18,938	5,507	3,709	28	16	62,304	84	0	84	48,673	2,454	1,424	874	2,298	263	1,180	400	55,468	117,856
ブロック④	7,506	3,065	1,473	757	10	5	12,816	121	35	156	13,489	1,011	533	275	808	112	191	370	15,961	26,953
砂防区間	52	27	31	21	1	0	132	8	2	10	300	14	3	1	4	1	1	0	320	462
合計	64,646	42,703	11,032	6,888	64	34	125,367	228	43	271	100,479	5,265	3,497	2,033	5,530	726	2,660	1,155	115,815	241,453

様式-3 被害額（現況施設時） 降雨規模：1/90（単位：百万円）																				
避難ブロック	家屋	家庭用品	事業所資産		農漁家資産		小計	農作物被害額			公共土木施設等被害額	営業停止損失	家屋における応急対策費用			事業所における応急対策費用	国・地方公共団体における応急対策費用	その他の間接被害	小計	合計
			償却	在庫	償却	在庫		水稻	畑作物	小計			清掃労働対価	代替活動等	小計					
ブロック①	0	0	0	0	0	0	0	0	0	0	0	0	0	0	0	0	0	0	0	0
ブロック②	0	0	0	0	0	0	0	0	0	0	0	0	0	0	0	0	0	0	0	0
ブロック③	0	0	0	0	0	0	0	0	0	0	0	0	0	0	0	0	0	0	0	0
ブロック④	0	0	0	0	0	0	0	0	0	0	0	0	0	0	0	0	0	0	0	0
砂防区間	33	17	25	17	1	0	93	6	2	8	250	10	2	1	3	1	1	0	265	366
合計	33	17	25	17	1	0	93	6	2	8	250	10	2	1	3	1	1	0	265	366

様式-3 被害額（現況施設時） 降雨規模：1/80（単位：百万円）																				
避難ブロック	家屋	家庭用品	事業所資産		農漁家資産		小計	農作物被害額			公共土木施設等被害額	営業停止損失	家屋における応急対策費用			事業所における応急対策費用	国・地方公共団体における応急対策費用	その他の間接被害	小計	合計
			償却	在庫	償却	在庫		水稻	畑作物	小計			清掃労働対価	代替活動等	小計					
ブロック①	0	0	0	0	0	0	0	0	0	0	0	0	0	0	0	0	0	0	0	0
ブロック②	0	0	0	0	0	0	0	0	0	0	0	0	0	0	0	0	0	0	0	0
ブロック③	0	0	0	0	0	0	0	0	0	0	0	0	0	0	0	0	0	0	0	0
ブロック④	0	0	0	0	0	0	0	0	0	0	0	0	0	0	0	0	0	0	0	0
砂防区間	33	17	26	18	1	0	95	6	2	8	252	11	2	1	3	1	1	0	268	371
合計	33	17	26	18	1	0	95	6	2	8	252	11	2	1	3	1	1	0	268	371

様式-3 被害額（現況施設時） 降雨規模：1/20（単位：百万円）																				
避難ブロック	家屋	家庭用品	事業所資産		農漁家資産		小計	農作物被害額			公共土木施設等被害額	営業停止損失	家屋における応急対策費用			事業所における応急対策費用	国・地方公共団体における応急対策費用	その他の間接被害	小計	合計
			償却	在庫	償却	在庫		水稻	畑作物	小計			清掃労働対価	代替活動等	小計					
ブロック①	0	0	0	0	0	0	0	0	0	0	0	0	0	0	0	0	0	0	0	0
ブロック②	0	0	0	0	0	0	0	0	0	0	0	0	0	0	0	0	0	0	0	0
ブロック③	0	0	0	0	0	0	0	0	0	0	0	0	0	0	0	0	0	0	0	0
ブロック④	0	0	0	0	0	0	0	0	0	0	0	0	0	0	0	0	0	0	0	0
砂防区間	0	0	0	0	0	0	0	0	0	0	1	0	0	0	0	0	0	0	1	1
合計	0	0	0	0	0	0	0	0	0	0	1	0	0	0	0	0	0	0	1	1

様式-3 被害額（現況施設時） 降雨規模：1/10（単位：百万円）																				
避難ブロック	家屋	家庭用品	事業所資産被害額		農漁家資産		小計	農作物被害額			公共土木施設等被害額	営業停止損失	家屋における応急対策費用			事業所における応急対策費用	国・地方公共団体における応急対策費用	その他の間接被害	小計	合計
			償却	在庫	償却	在庫		水稻	畑作物	小計			清掃労働対価	代替活動等	小計					
ブロック①	0	0	0	0	0	0	0	0	0	0	0	0	0	0	0	0	0	0	0	0
ブロック②	0	0	0	0	0	0	0	0	0	0	0	0	0	0	0	0	0	0	0	0
ブロック③	0	0	0	0	0	0	0	0	0	0	0	0	0	0	0	0	0	0	0	0
ブロック④	0	0	0	0	0	0	0	0	0	0	0	0	0	0	0	0	0	0	0	0
砂防区間	0	0	0	0	0	0	0	0	0	0	0	0	0	0	0	0	0	0	0	0
合計	0	0	0	0	0	0	0	0	0	0	0	0	0	0	0	0	0	0	0	0

表 5 様式 3-【土砂・洪水氾濫】被害額(中期計画完了時)

被害額(中期計画完了時)		降雨規模:1/150		(単位:百万円)																					
災害 ブロック	一般資産被害額										農作物被害額					公共土木施設 等被害額	営業停止損失	家屋における 応急応復費用			事業所における 応急応復費用	国・地方公共 団体における 応急応復費用	その他の 関係被害	小計	合計
	家屋	家庭用品	事業所資産		漁業家資産		小計	水稲	畑作物	小計	清漂対策費用		代替活動等		小計										
			償却	在庫	償却	在庫					償却	在庫	償却	在庫				償却	在庫						
ブロック①	65.838	54.424	10.329	6.340	69	37	137.037	39	19	58	103.008	5.380	3.689	2.086	5.675	973	339	1.097	119.524	256.619					
ブロック②	9.858	7.115	342	185	9	5	17.514	0	0	0	13.000	203	503	281	784	69	443	235	14.734	32.248					
ブロック③	48.051	25.735	6.681	4.200	45	27	84.739	130	0	130	67.225	3.660	1.847	1.134	2.981	469	1.603	258	76.196	161.065					
ブロック④	0	0	0	0	0	0	0	0	0	0	0	0	0	0	0	0	0	0	0	0					
砂防区間	61	37	32	23	1	0	154	9	3	12	331	16	3	1	2	0	5	30	355	521					
合計	123.808	87.311	17.384	10.748	124	69	236.444	178	22	200	183.564	9,259	5,942	3,503	9,445	1,512	5,439	1,590	210,809	450,453					

式例－3		被害額(中期計画完了時)		降霜規模:1/120		(単位:百万円)																							
氾濫 ブロック		一般資産被害額					農作物被害額					公共土木施設 等被害損失					家屋における 応急対策費用			事業所における 応急対策費用		国・地方公共 団体における 応急対策費用		その他の 間接被害		小計		合計	
		事業所資産		農漁家資産			小計	水稲	畑作物	小計	公共土木施設 等被害損失	清障費対価	代替活動等	小計	小計	小計	小計												
家屋	家庭用品	償却	在庫	償却	在庫																								
ブロック①	20.812	20.859	3.848	2.337	21	11	47.888	11	0	11	35.996	1.690	1.402	821	2.223	343	1.300	245	41.797	89.696									
ブロック②	0	0	0	0	0	0	0	0	0	0	0	0	0	0	0	0	0	0	0	0									
ブロック③	37.635	22.511	6.432	4.386	32	19	71.015	84	0	84	55.320	2.863	1.513	950	2.463	310	1.402	295	62.653	133.752									
ブロック④	0	0	0	0	0	0	0	0	0	0	0	0	0	0	0	0	0	0	0	0									
砂防区間	46	23	27	19	1	0	116	7	2	9	284	12	2	1	4	1	0	302	427										
合計	58.493	43.293	10.307	6.742	54	30	119.019	102	2	104	91.600	4.565	2.918	1,772	4.690	654	2,703	540	104.752	223.975									

被害額(中期計面完了時)		降雨規模:1/100		(単位:百万円)																				
氾濫 ブロック	一般資産被害額										農作物被害額			公共土木施設 等被害額	営業停止損失	家屋における 応急対策費用			事業所における 応急対策費用		国・地方公共 団体における 応急対策費用	その他の 関係被害	小計	合計
	家屋	家庭用品	事業所資産		農漁家資産		小計	水稲	畑作物	小計														
			償却	在庫	償却	在庫																		
ブロック①	0	0	0	0	0	0	0	0	0	0	0	0	0	0	0	0	0	0	0	0	0	0	0	0
ブロック②	0	0	0	0	0	0	0	0	0	0	0	0	0	0	0	0	0	0	0	0	0	0	0	0
ブロック③	0	0	0	0	0	0	0	0	0	0	0	0	0	0	0	0	0	0	0	0	0	0	0	0
ブロック④	0	0	0	0	0	0	0	0	0	0	0	0	0	0	0	0	0	0	0	0	0	0	0	0
砂防区間	30	18	25	17	1	0	91	6	2	8	250	10	2	1	3	1	1	1	1	0	265	364		
合計	30	18	25	17	1	0	91	6	2	8	250	10	2	1	3	1	1	1	1	0	265	364		

被害額(中間計面完了時)		陸上規模: 1/90		(単位: 百万円)																
氾濫 ブロック	一般資産被害額						農作物被害額			公共土木施設 等被害額	営業停止損失	家屋における 応応対策費用			事業所における 応応対策費用		国・地方公共 団体における 応応対策費用	その他の 間接被害	小計	合計
	家屋	家庭用品	事業所資産		農漁家資産		小計	水稲	畑作物			小計	清掃労働対価	代替活動等	小計					
			償却	在庫	償却	在庫														
ブロック①	0	0	0	0	0	0	0	0	0	0	0	0	0	0	0	0	0	0	0	
ブロック②	0	0	0	0	0	0	0	0	0	0	0	0	0	0	0	0	0	0	0	
ブロック③	0	0	0	0	0	0	0	0	0	0	0	0	0	0	0	0	0	0	0	
ブロック④	0	0	0	0	0	0	0	0	0	0	0	0	0	0	0	0	0	0	0	
砂防区間	24	13	18	12	0	0	67	5	2	7	221	7	1	1	2	1	1	0	232	
合計	24	13	18	12	0	0	67	5	2	7	221	7	1	1	2	1	1	0	232	

式様－3		被害額(中期計画完了時)		降下規模:1/80		(単位:百万円)																	
氾濫 ブロック	一般資産被害額										農作物被害額			公共土木施設 等被害額	営業停止損失	家屋における 応応対策費用			事業所における 応応対策費用	国・地方公共 団体における 応応対策費用	その他の 関係被害	小計	合計
	家屋	家庭用品	事業所資産		農漁家資産		小計	水稲	畑作物	小計	清掃労働対価		代替活動等										
			償却	在庫	償却	在庫					労働費	対価	小計			小計							
ブロック①	0	0	0	0	0	0	0	0	0	0	0	0	0	0	0	0	0	0	0	0	0	0	
ブロック②	0	0	0	0	0	0	0	0	0	0	0	0	0	0	0	0	0	0	0	0	0	0	
ブロック③	0	0	0	0	0	0	0	0	0	0	0	0	0	0	0	0	0	0	0	0	0	0	
ブロック④	0	0	0	0	0	0	0	0	0	0	0	0	0	0	0	0	0	0	0	0	0	0	
砂防区間	22	12	17	12	0	0	63	5	2	7	215	6	1	1	2	1	1	0	225	295			
合計	22	12	17	12	0	0	63	5	2	7	215	6	1	1	2	1	1	0	225	295			

[illegible][illegible]

様式 3-土石流被害額

表 6 様式 3-【土石流】被害額

中期計画開始時		様式-3										(単位:百万円)									
確率規模	一般資産被害額							農作物被害額			公共土木施設等被害額	営業停止損失	家屋における 応急対策費用			事業所における 応急対策費用	国・地方公共団体 における 応急対策費用	その他の 間接被害	小計	合計	備考
	家屋	家庭用品	事業所資産		農漁家資産		小計	水稻	畑作物	小計			清掃労働 対価	代替活動 等	小計						
			償却	在庫	償却	在庫															
1/100	5,963	2,315	1,386	706	33	12	10,415	95	82	177	6,464	358	104	62	166	67	10,220	60,502	71,313	88,369	
1/20	4,442	1,725	1,032	526	24	9	7,758	71	61	132	4,815	267	78	46	124	50	7,614	1,277	9,332	22,037	
1/10	3,846	1,493	894	455	21	8	6,717	61	53	114	4,169	231	67	40	107	43	6,592	1,106	8,079	19,079	

現況施設時

様式-3

(単位:百万円)

確率規模	一般資産被害額							農作物被害額			公共土木施設等被害額	営業停止損失	家屋における 応急対策費用			事業所における 応急対策費用	国・地方公共団体 における 応急対策費用	その他の 間接被害	小計	合計	備考
	家屋	家庭用品	事業所資産		農漁家資産		小計	水稻	畑作物	小計			清掃労働 対価	代替活動 等	小計						
			償却	在庫	償却	在庫															
1/100	5,302	2,051	1,281	653	30	11	9,328	75	72	147	5,469	331	92	55	147	62	9,398	53,045	62,983	77,927	
1/20	3,950	1,528	954	486	22	8	6,948	56	53	109	4,074	246	69	41	110	46	7,001	779	8,182	19,313	
1/10	3,420	1,323	826	421	19	7	6,016	48	46	94	3,527	213	59	35	94	40	6,061	675	7,083	16,720	

中期計画完了時																			様式-3										(単位:百万円)				
確率規模	一般資産被害額							農作物被害額			公共土木施設等被害額	営業停止損失	家屋における 応急対策費用			事業所における 応急対策費用	国・地方公共団体 における 応急対策費用	その他の 間接被害	小計	合計	備考												
	家屋	家庭用品	事業所資産		農漁家資産		小計	水稻	畑作物	小計			清掃労働 対価	代替活動 等	小計																		
			償却	在庫	償却	在庫																											
1/100	3,832	1,483	925	471	21	8	6,740	64	59	123	4,721	241	67	40	107	45	8,697	38,080	47,170	58,754													
1/20	2,855	1,105	689	351	15	6	5,021	47	44	91	3,517	179	50	30	80	33	6,479	400	7,171	15,800													
1/10	2,472	957	597	304	13	5	4,348	41	38	79	3,045	155	43	26	69	29	5,610	346	6,209	13,681													

様式-4 土砂・洪水氾濫 年平均被害軽減期待額

表 7 様式-4：【土砂・洪水氾濫】土砂・洪水氾濫被害の年平均被害軽減期待額（全体事業）

様式-4 年平均被害軽減期待額(全体事業) 対象：土砂・洪水氾濫被害 単位：百万円

流量規模	超過確率	被害額			区間平均被害軽減額 ④	区間確率 ⑤	年平均被害軽減額 ④×⑤	年平均被害軽減額の累計 =年平均被害軽減期待額	備考
		事業を実施しない場合 ①	事業を実施した場合 ②	軽減額 ③=①-②					
1/10	0.100	0	0	0					
1/20	0.050	45	0	45	23	0.050	1	1	
1/80	0.013	382	295	87	66	0.037	2	3	
1/90	0.011	389	306	83	85	0.002	0	3	
1/100	0.010	250,199	364	249,835	124,959	0.001	125	128	
1/120	0.008	267,219	223,875	43,344	146,590	0.002	293	421	
1/150	0.007	489,234	450,453	38,781	41,063	0.001	41	462	

表 8 様式-4：【土砂・洪水氾濫】土砂・洪水氾濫被害の年平均被害軽減期待額（残事業）

様式-4 年平均被害軽減期待額(残事業) 対象：土砂・洪水氾濫被害 単位：百万円

流量規模	超過確率	被害額			区間平均被害軽減額 ④	区間確率 ⑤	年平均被害軽減額 ④×⑤	年平均被害軽減額の累計 =年平均被害軽減期待額	備考
		事業を実施しない場合 ①	事業を実施した場合 ②	軽減額 ③=①-②					
1/10	0.100	0	0	0					
1/20	0.050	1	0	1	1	0.050	0	0	
1/80	0.013	371	295	76	39	0.037	1	1	
1/90	0.011	366	306	60	68	0.002	0	1	
1/100	0.010	241,453	364	241,089	120,575	0.001	121	122	
1/120	0.008	266,827	223,875	42,952	142,021	0.002	284	406	
1/150	0.007	489,194	450,453	38,741	40,847	0.001	41	447	

様式-4 土石流 年平均被害軽減期待額

表 9 様式-4：【土石流】土石流被害の年平均被害軽減期待額（全体事業）

様式-4 年平均被害軽減期待額（全体事業） 水系名：重信水系 河川名：重信川 対象：土石流氾濫 単位：百万円

流量規模	超過確率	被害額			区間平均被害軽減額 ④	区間確率 ⑤	年平均被害軽減額 ④×⑤	年平均被害軽減額の累計 =年平均被害軽減期待額	備考
		事業を実施しない場合 ①	事業を実施した場合 ②	軽減額 ③=①-②					
1/10	0.100	19,079	13,681	5,398	—	—	—	0	
1/20	0.050	22,037	15,800	6,237	5,818	0.050	291	291	
1/100	0.010	88,369	58,754	29,615	17,926	0.040	717	1,008	

表 10 様式-4：【土石流】土石流被害の年平均被害軽減期待額（残事業）

様式-4 年平均被害軽減期待額（残事業） 水系名：重信水系 河川名：重信川 対象：土石流氾濫 単位：百万円

流量規模	超過確率	被害額			区間平均被害軽減額 ④	区間確率 ⑤	年平均被害軽減額 ④×⑤	年平均被害軽減額の累計 =年平均被害軽減期待額	備考
		事業を実施しない場合 ①	事業を実施した場合 ②	軽減額 ③=①-②					
1/10	0.100	16,720	13,681	3,039	—	—	—	0	
1/20	0.050	19,313	15,800	3,513	3,276	0.050	164	164	
1/100	0.010	77,927	58,754	19,173	11,343	0.040	454	618	

様式-5 費用便益分析

表 11 様式-5：費用便益算出結果（全体事業）

様式－5					費用対便益（全体事業）				水系名：重信川水系 河川名：重信川				単位：百万円				
年次	年度	t	割引率	デフ レー ター	便 益（B）				費 用（C）				費用便益 比 B／C	純現在価 値 B－C	経済的 内部 収益率 EIRR		
					便益	現在価値 ①	残存 価値 ②	計 ①＋②	事業費③		維持管理費④					計③＋④	
									費用	現在価値	費用	現在価値				費用	現在価値
基準	R 7	0	4%														
整備期間（H 2 3 ～ R 2 3 年）	H 23	-14	1.732	1.338					346	802				346	802		
	H 24	-13	1.665	1.341	30	50			434	969				434	969		
	H 25	-12	1.601	1.309	68	109			315	660				315	660		
	H 26	-11	1.539	1.257	96	148			322	623				322	623		
	H 27	-10	1.480	1.242	124	184			345	634				345	634		
	H 28	-9	1.423	1.232	154	219			477	836				477	836		
	H 29	-8	1.369	1.205	196	268			510	841				510	841		
	H 30	-7	1.316	1.165	241	317			626	960				626	960		
	R 1	-6	1.265	1.139	296	374			868	1,251				868	1,251		
	R 2	-5	1.217	1.137	372	453			1,046	1,447			1,046	1,447			
	R 3	-4	1.170	1.100	464	543			720	927			720	927			
	R 4	-3	1.125	1.044	527	593			456	536			456	536			
	R 5	-2	1.082	1.000	567	613			588	636			588	636			
	R 6	-1	1.040	1.000	618	643			660	686			660	686			
	R 7	0	1.000	1.000	676	676			533	533			533	533			
	R 8	1	0.962	1.000	723	696			533	513			533	513			
	R 9	2	0.925	1.000	770	712			533	493			533	493			
	R 10	3	0.889	1.000	816	725			533	474			533	474			
	R 11	4	0.855	1.000	863	738			533	456			533	456			
	R 12	5	0.822	1.000	910	748			533	438			533	438			
	R 13	6	0.790	1.000	956	755			533	421			533	421			
	R 14	7	0.760	1.000	1,003	762			533	405			533	405			
	R 15	8	0.731	1.000	1,050	768			533	390			533	390			
R 16	9	0.703	1.000	1,097	771			533	375			533	375				
R 17	10	0.676	1.000	1,143	773			533	360			533	360				
R 18	11	0.650	1.000	1,190	774			533	346			533	346				
R 19	12	0.625	1.000	1,237	773			532	333			532	333				
R 20	13	0.601	1.000	1,283	771			532	320			532	320				
R 21	14	0.577	1.000	1,330	767			532	307			532	307				
R 22	15	0.555	1.000	1,377	764			532	295			532	295				
R 23	16	0.534	1.000	1,423	760			532	284			532	284				
施設完成後の評価期間（50年）	R 24	17	0.513	1.000	1,470	754					27	14	27	14			
	R 25	18	0.494	1.000	1,470	726					27	13	27	13			
	R 26	19	0.475	1.000	1,470	698					27	13	27	13			
	R 27	20	0.456	1.000	1,470	670					27	12	27	12			
	R 28	21	0.439	1.000	1,470	645					27	12	27	12			
	R 29	22	0.422	1.000	1,470	620					27	11	27	11			
	R 30	23	0.406	1.000	1,470	597					27	11	27	11			
	R 31	24	0.390	1.000	1,470	573					27	11	27	11			
	R 32	25	0.375	1.000	1,470	551					27	10	27	10			
	R 33	26	0.361	1.000	1,470	531					27	10	27	10			
	R 34	27	0.347	1.000	1,470	510					27	9	27	9			
	R 35	28	0.333	1.000	1,470	490					27	9	27	9			
	R 36	29	0.321	1.000	1,470	472					27	9	27	9			
	R 37	30	0.308	1.000	1,470	453					27	8	27	8			
	R 38	31	0.296	1.000	1,470	435					27	8	27	8			
	R 39	32	0.285	1.000	1,470	419					27	8	27	8			
	R 40	33	0.274	1.000	1,470	403					27	7	27	7			
	R 41	34	0.264	1.000	1,470	388					27	7	27	7			
	R 42	35	0.253	1.000	1,470	372					27	7	27	7			
	R 43	36	0.244	1.000	1,470	359					27	7	27	7			
	R 44	37	0.234	1.000	1,470	344					27	6	27	6			
	R 45	38	0.225	1.000	1,470	331					27	6	27	6			
	R 46	39	0.217	1.000	1,470	319					27	6	27	6			
	R 47	40	0.208	1.000	1,470	306					27	6	27	6			
	R 48	41	0.200	1.000	1,470	294					27	5	27	5			
	R 49	42	0.193	1.000	1,470	284					27	5	27	5			
	R 50	43	0.185	1.000	1,470	272					27	5	27	5			
	R 51	44	0.178	1.000	1,470	262					27	5	27	5			
	R 52	45	0.171	1.000	1,470	251					27	5	27	5			
	R 53	46	0.165	1.000	1,470	243					27	4	27	4			
	R 54	47	0.158	1.000	1,470	232					27	4	27	4			
	R 55	48	0.152	1.000	1,470	223					27	4	27	4			
	R 56	49	0.146	1.000	1,470	215					27	4	27	4			
	R 57	50	0.141	1.000	1,470	207					27	4	27	4			
	R 58	51	0.135	1.000	1,470	198					27	4	27	4			
	R 59	52	0.130	1.000	1,470	191					27	4	27	4			
	R 60	53	0.125	1.000	1,470	184					27	3	27	3			
	R 61	54	0.120	1.000	1,470	176					27	3	27	3			
	R 62	55	0.116	1.000	1,470	171					27	3	27	3			
	R 63	56	0.111	1.000	1,470	163					27	3	27	3			
	R 64	57	0.107	1.000	1,470	157					27	3	27	3			
	R 65	58	0.103	1.000	1,470	151					27	3	27	3			
	R 66	59	0.099	1.000	1,470	146					27	3	27	3			
	R 67	60	0.095	1.000	1,470	140					27	3	27	3			
	R 68	61	0.091	1.000	1,470	134					27	2	27	2			
	R 69	62	0.088	1.000	1,470	129					27	2	27	2			
	R 70	63	0.085	1.000	1,470	125					27	2	27	2			
R 71	64	0.081	1.000	1,470	119					27	2	27	2				
R 72	65	0.078	1.000	1,470	115					27	2	27	2				
R 73	66	0.075	1.000	1,470	110					27	2	27	2				
合 計					95,100	34,105	426	34,531	16,769	18,551	1,350	309	18,119	18,860	1.8	15.671	7.7%

表 12 様式-5：費用便益算出結果（残事業）

様式－５					費用対便益（残事業）				水系名：重信川水系 河川名：重信川						単位：百万円			
年次	年度	t	割引率 4%	デフ レー ター	便 益（B）				計 ①＋②	費 用（C）						費用便益 比 B／C	純現在価 値 B－C	経済的 内部 收益率 EIRR
					便 益		残存 価値 ②	事業費③		維持管理費④		計③＋④						
					便 益	現在価値 ①				費用	現在価値	費用	現在価値	費用	現在価値			
基準	R 7	0																
整備期間 （R 8 ～ R 23 年）	R 8	1	0.962	1,000	0	0			533	513			533	513				
	R 9	2	0.925	1,000	67	62			533	493			533	493				
	R 10	3	0.889	1,000	133	118			533	474			533	474				
	R 11	4	0.855	1,000	200	171			533	456			533	456				
	R 12	5	0.822	1,000	266	219			533	438			533	438				
	R 13	6	0.790	1,000	333	263			533	421			533	421				
	R 14	7	0.760	1,000	400	304			533	405			533	405				
	R 15	8	0.731	1,000	466	341			533	390			533	390				
	R 16	9	0.703	1,000	533	375			533	375			533	375				
	R 17	10	0.676	1,000	599	405			533	360			533	360				
	R 18	11	0.650	1,000	666	433			533	346			533	346				
	R 19	12	0.625	1,000	733	458			532	333			532	333				
	R 20	13	0.601	1,000	799	480			532	320			532	320				
	R 21	14	0.577	1,000	866	500			532	307			532	307				
	R 22	15	0.555	1,000	932	517			532	295			532	295				
	R 23	16	0.534	1,000	999	533			532	284			532	284				
施設完成後の 評価期間 （50 年）	R 24	17	0.513	1,000	1,065	546					27	14	27	14				
	R 25	18	0.494	1,000	1,065	526					27	13	27	13				
	R 26	19	0.475	1,000	1,065	506					27	13	27	13				
	R 27	20	0.456	1,000	1,065	486					27	12	27	12				
	R 28	21	0.439	1,000	1,065	468					27	12	27	12				
	R 29	22	0.422	1,000	1,065	449					27	11	27	11				
	R 30	23	0.406	1,000	1,065	432					27	11	27	11				
	R 31	24	0.390	1,000	1,065	415					27	11	27	11				
	R 32	25	0.375	1,000	1,065	399					27	10	27	10				
	R 33	26	0.361	1,000	1,065	384					27	10	27	10				
	R 34	27	0.347	1,000	1,065	370					27	9	27	9				
	R 35	28	0.333	1,000	1,065	355					27	9	27	9				
	R 36	29	0.321	1,000	1,065	342					27	9	27	9				
	R 37	30	0.308	1,000	1,065	328					27	8	27	8				
	R 38	31	0.296	1,000	1,065	315					27	8	27	8				
	R 39	32	0.285	1,000	1,065	304					27	8	27	8				
	R 40	33	0.274	1,000	1,065	292					27	7	27	7				
	R 41	34	0.264	1,000	1,065	281					27	7	27	7				
	R 42	35	0.253	1,000	1,065	269					27	7	27	7				
	R 43	36	0.244	1,000	1,065	260					27	7	27	7				
	R 44	37	0.234	1,000	1,065	249					27	6	27	6				
	R 45	38	0.225	1,000	1,065	240					27	6	27	6				
	R 46	39	0.217	1,000	1,065	231					27	6	27	6				
	R 47	40	0.208	1,000	1,065	222					27	6	27	6				
	R 48	41	0.200	1,000	1,065	213					27	5	27	5				
	R 49	42	0.193	1,000	1,065	206					27	5	27	5				
	R 50	43	0.185	1,000	1,065	197					27	5	27	5				
	R 51	44	0.178	1,000	1,065	190					27	5	27	5				
	R 52	45	0.171	1,000	1,065	182					27	5	27	5				
	R 53	46	0.165	1,000	1,065	176					27	4	27	4				
	R 54	47	0.158	1,000	1,065	168					27	4	27	4				
	R 55	48	0.152	1,000	1,065	162					27	4	27	4				
	R 56	49	0.146	1,000	1,065	155					27	4	27	4				
	R 57	50	0.141	1,000	1,065	150					27	4	27	4				
	R 58	51	0.135	1,000	1,065	144					27	4	27	4				
	R 59	52	0.130	1,000	1,065	138					27	4	27	4				
	R 60	53	0.125	1,000	1,065	133					27	3	27	3				
	R 61	54	0.120	1,000	1,065	128					27	3	27	3				
	R 62	55	0.116	1,000	1,065	124					27	3	27	3				
	R 63	56	0.111	1,000	1,065	118					27	3	27	3				
	R 64	57	0.107	1,000	1,065	114					27	3	27	3				
	R 65	58	0.103	1,000	1,065	110					27	3	27	3				
	R 66	59	0.099	1,000	1,065	105					27	3	27	3				
	R 67	60	0.095	1,000	1,065	101					27	3	27	3				
	R 68	61	0.091	1,000	1,065	97					27	2	27	2				
	R 69	62	0.088	1,000	1,065	94					27	2	27	2				
	R 70	63	0.085	1,000	1,065	91					27	2	27	2				
	R 71	64	0.081	1,000	1,065	86					27	2	27	2				
	R 72	65	0.078	1,000	1,065	83					27	2	27	2				
	R 73	66	0.075	1,000	1,065	80					27	2	27	2				
合 計					61,242	17,393	216	17,609	8,523	6,210	1,350	309	9,873	6,519	2.7	11,090	12.4%	

表 13 様式-5：費用便益分析（全体事業：残事業費＋10％）

年次	年度	t	割引率 4%	デフ レー ター	便益		残存 価値 ②	計 ①＋②	事業費③		維持管理費④		計③＋④		費用便益 比 B／C	純現在価 値 B－C
					便益	現在価値 ①			費用	現在価値	費用	現在価値	費用	現在価値		
基準	R 7	0														
整備期間（H 2 3 5 R 2 3 年）	H 23	-14	1.732	1.338					346	802			346	802		
	H 24	-13	1.665	1.341	30	50			434	969			434	969		
	H 25	-12	1.601	1.309	68	109			315	660			315	660		
	H 26	-11	1.539	1.257	96	148			322	623			322	623		
	H 27	-10	1.480	1.242	124	184			345	634			345	634		
	H 28	-9	1.423	1.232	154	219			477	836			477	836		
	H 29	-8	1.369	1.205	196	268			510	841			510	841		
	H 30	-7	1.316	1.165	241	317			626	960			626	960		
	R 1	-6	1.265	1.139	296	374			868	1,251			868	1,251		
	R 2	-5	1.217	1.137	372	453			1,046	1,447			1,046	1,447		
	R 3	-4	1.170	1.100	464	543			720	927			720	927		
	R 4	-3	1.125	1.044	527	593			456	536			456	536		
	R 5	-2	1.082	1.000	567	613			588	636			588	636		
	R 6	-1	1.040	1.000	618	643			660	686			660	686		
	R 7	0	1.000	1.000	676	676			533	533			533	533		
	R 8	1	0.962	1.000	723	696			586	564			586	564		
	R 9	2	0.925	1.000	770	712			586	542			586	542		
	R 10	3	0.889	1.000	816	725			586	521			586	521		
	R 11	4	0.855	1.000	863	738			586	501			586	501		
	R 12	5	0.822	1.000	910	748			586	482			586	482		
	R 13	6	0.790	1.000	956	755			586	463			586	463		
	R 14	7	0.760	1.000	1,003	762			586	445			586	445		
	R 15	8	0.731	1.000	1,050	768			586	428			586	428		
	R 16	9	0.703	1.000	1,097	771			586	412			586	412		
	R 17	10	0.676	1.000	1,143	773			586	396			586	396		
施設完成後の評価期間（50年）	R 18	11	0.650	1.000	1,190	774			586	381			586	381		
	R 19	12	0.625	1.000	1,237	773			585	366			585	366		
	R 20	13	0.601	1.000	1,283	771			585	352			585	352		
	R 21	14	0.577	1.000	1,330	767			585	338			585	338		
	R 22	15	0.555	1.000	1,377	764			585	325			585	325		
	R 23	16	0.534	1.000	1,423	760			585	312			585	312		
	R 24	17	0.513	1.000	1,470	754					27	14	27	14		
	R 25	18	0.494	1.000	1,470	726					27	13	27	13		
	R 26	19	0.475	1.000	1,470	698					27	13	27	13		
	R 27	20	0.456	1.000	1,470	670					27	12	27	12		
	R 28	21	0.439	1.000	1,470	645					27	12	27	12		
	R 29	22	0.422	1.000	1,470	620					27	11	27	11		
	R 30	23	0.406	1.000	1,470	597					27	11	27	11		
	R 31	24	0.390	1.000	1,470	573					27	11	27	11		
	R 32	25	0.375	1.000	1,470	551					27	10	27	10		
	R 33	26	0.361	1.000	1,470	531					27	10	27	10		
	R 34	27	0.347	1.000	1,470	510					27	9	27	9		
	R 35	28	0.333	1.000	1,470	490					27	9	27	9		
	R 36	29	0.321	1.000	1,470	472					27	9	27	9		
	R 37	30	0.308	1.000	1,470	453					27	8	27	8		
	R 38	31	0.296	1.000	1,470	435					27	8	27	8		
	R 39	32	0.285	1.000	1,470	419					27	8	27	8		
	R 40	33	0.274	1.000	1,470	403					27	7	27	7		
	R 41	34	0.264	1.000	1,470	388					27	7	27	7		
	R 42	35	0.253	1.000	1,470	372					27	7	27	7		
	R 43	36	0.244	1.000	1,470	359					27	7	27	7		
	R 44	37	0.234	1.000	1,470	344					27	6	27	6		
	R 45	38	0.225	1.000	1,470	331					27	6	27	6		
	R 46	39	0.217	1.000	1,470	319					27	6	27	6		
	R 47	40	0.208	1.000	1,470	306					27	6	27	6		
	R 48	41	0.200	1.000	1,470	294					27	5	27	5		
	R 49	42	0.193	1.000	1,470	284					27	5	27	5		
	R 50	43	0.185	1.000	1,470	272					27	5	27	5		
	R 51	44	0.178	1.000	1,470	262					27	5	27	5		
	R 52	45	0.171	1.000	1,470	251					27	5	27	5		
	R 53	46	0.165	1.000	1,470	243					27	4	27	4		
	R 54	47	0.158	1.000	1,470	232					27	4	27	4		
	R 55	48	0.152	1.000	1,470	223					27	4	27	4		
	R 56	49	0.146	1.000	1,470	215					27	4	27	4		
	R 57	50	0.141	1.000	1,470	207					27	4	27	4		
	R 58	51	0.135	1.000	1,470	198					27	4	27	4		
	R 59	52	0.130	1.000	1,470	191					27	4	27	4		
	R 60	53	0.125	1.000	1,470	184					27	3	27	3		
	R 61	54	0.120	1.000	1,470	176					27	3	27	3		
	R 62	55	0.116	1.000	1,470	171					27	3	27	3		
	R 63	56	0.111	1.000	1,470	163					27	3	27	3		
	R 64	57	0.107	1.000	1,470	157					27	3	27	3		
	R 65	58	0.103	1.000	1,470	151					27	3	27	3		
	R 66	59	0.099	1.000	1,470	146					27	3	27	3		
	R 67	60	0.095	1.000	1,470	140					27	3	27	3		
	R 68	61	0.091	1.000	1,470	134					27	2	27	2		
	R 69	62	0.088	1.000	1,470	129					27	2	27	2		
	R 70	63	0.085	1.000	1,470	125					27	2	27	2		
	R 71	64	0.081	1.000	1,470	119					27	2	27	2		
	R 72	65	0.078	1.000	1,470	115					27	2	27	2		
	R 73	66	0.075	1.000	1,470	110					27	2	27	2		
合 計					95,100	34,105	448	34,553	17,617	19,169	1,350	309	18,967	19,478	1.8	15.075

表 14 様式-5：費用便益分析（全体事業：残事業費-10%）

年次	年度	t	割引率 4%	デフ レー ター	便益		残存 価値 ②	計 ①+②	事業費③		維持管理費④		計③+④		費用便益 比 B/C	純現在価 値 B-C
					便益	現在価値 ①			費用	現在価値	費用	現在価値	費用	現在価値		
基準	R 7	0														
整備期間（H 2 3 5 R 2 3 年）	H 23	-14	1.732	1.338					346	802			346	802		
	H 24	-13	1.665	1.341	30	50			434	969			434	969		
	H 25	-12	1.601	1.309	68	109			315	660			315	660		
	H 26	-11	1.539	1.257	96	148			322	623			322	623		
	H 27	-10	1.480	1.242	124	184			345	634			345	634		
	H 28	-9	1.423	1.232	154	219			477	836			477	836		
	H 29	-8	1.369	1.205	196	268			510	841			510	841		
	H 30	-7	1.316	1.165	241	317			626	960			626	960		
	R 1	-6	1.265	1.139	296	374			868	1,251			868	1,251		
	R 2	-5	1.217	1.137	372	453			1,046	1,447			1,046	1,447		
	R 3	-4	1.170	1.100	464	543			720	927			720	927		
	R 4	-3	1.125	1.044	527	593			456	536			456	536		
	R 5	-2	1.082	1.000	567	613			588	636			588	636		
	R 6	-1	1.040	1.000	618	643			660	686			660	686		
	R 7	0	1.000	1.000	676	676			533	533			533	533		
	R 8	1	0.962	1.000	723	696			480	462			480	462		
	R 9	2	0.925	1.000	770	712			480	444			480	444		
	R 10	3	0.889	1.000	816	725			480	427			480	427		
	R 11	4	0.855	1.000	863	738			480	410			480	410		
	R 12	5	0.822	1.000	910	748			480	395			480	395		
	R 13	6	0.790	1.000	956	755			480	379			480	379		
	R 14	7	0.760	1.000	1,003	762			480	365			480	365		
	R 15	8	0.731	1.000	1,050	768			480	351			480	351		
	R 16	9	0.703	1.000	1,097	771			480	337			480	337		
	R 17	10	0.676	1.000	1,143	773			480	324			480	324		
施設完成後の評価期間（50年）	R 18	11	0.650	1.000	1,190	774			480	312			480	312		
	R 19	12	0.625	1.000	1,237	773			479	299			479	299		
	R 20	13	0.601	1.000	1,283	771			479	288			479	288		
	R 21	14	0.577	1.000	1,330	767			479	276			479	276		
	R 22	15	0.555	1.000	1,377	764			479	266			479	266		
	R 23	16	0.534	1.000	1,423	760			479	256			479	256		
	R 24	17	0.513	1.000	1,470	754					27	14	27	14		
	R 25	18	0.494	1.000	1,470	726					27	13	27	13		
	R 26	19	0.475	1.000	1,470	698					27	13	27	13		
	R 27	20	0.456	1.000	1,470	670					27	12	27	12		
	R 28	21	0.439	1.000	1,470	645					27	12	27	12		
	R 29	22	0.422	1.000	1,470	620					27	11	27	11		
	R 30	23	0.406	1.000	1,470	597					27	11	27	11		
	R 31	24	0.390	1.000	1,470	573					27	11	27	11		
	R 32	25	0.375	1.000	1,470	551					27	10	27	10		
	R 33	26	0.361	1.000	1,470	531					27	10	27	10		
	R 34	27	0.347	1.000	1,470	510					27	9	27	9		
	R 35	28	0.333	1.000	1,470	490					27	9	27	9		
	R 36	29	0.321	1.000	1,470	472					27	9	27	9		
	R 37	30	0.308	1.000	1,470	453					27	8	27	8		
	R 38	31	0.296	1.000	1,470	435					27	8	27	8		
	R 39	32	0.285	1.000	1,470	419					27	8	27	8		
	R 40	33	0.274	1.000	1,470	403					27	7	27	7		
	R 41	34	0.264	1.000	1,470	388					27	7	27	7		
	R 42	35	0.253	1.000	1,470	372					27	7	27	7		
	R 43	36	0.244	1.000	1,470	359					27	7	27	7		
	R 44	37	0.234	1.000	1,470	344					27	6	27	6		
	R 45	38	0.225	1.000	1,470	331					27	6	27	6		
	R 46	39	0.217	1.000	1,470	319					27	6	27	6		
	R 47	40	0.208	1.000	1,470	306					27	6	27	6		
	R 48	41	0.200	1.000	1,470	294					27	5	27	5		
	R 49	42	0.193	1.000	1,470	284					27	5	27	5		
	R 50	43	0.185	1.000	1,470	272					27	5	27	5		
	R 51	44	0.178	1.000	1,470	262					27	5	27	5		
	R 52	45	0.171	1.000	1,470	251					27	5	27	5		
	R 53	46	0.165	1.000	1,470	243					27	4	27	4		
	R 54	47	0.158	1.000	1,470	232					27	4	27	4		
	R 55	48	0.152	1.000	1,470	223					27	4	27	4		
	R 56	49	0.146	1.000	1,470	215					27	4	27	4		
	R 57	50	0.141	1.000	1,470	207					27	4	27	4		
	R 58	51	0.135	1.000	1,470	198					27	4	27	4		
	R 59	52	0.130	1.000	1,470	191					27	4	27	4		
	R 60	53	0.125	1.000	1,470	184					27	3	27	3		
	R 61	54	0.120	1.000	1,470	176					27	3	27	3		
	R 62	55	0.116	1.000	1,470	171					27	3	27	3		
	R 63	56	0.111	1.000	1,470	163					27	3	27	3		
	R 64	57	0.107	1.000	1,470	157					27	3	27	3		
	R 65	58	0.103	1.000	1,470	151					27	3	27	3		
	R 66	59	0.099	1.000	1,470	146					27	3	27	3		
	R 67	60	0.095	1.000	1,470	140					27	3	27	3		
	R 68	61	0.091	1.000	1,470	134					27	2	27	2		
	R 69	62	0.088	1.000	1,470	129					27	2	27	2		
	R 70	63	0.085	1.000	1,470	125					27	2	27	2		
	R 71	64	0.081	1.000	1,470	119					27	2	27	2		
	R 72	65	0.078	1.000	1,470	115					27	2	27	2		
	R 73	66	0.075	1.000	1,470	110					27	2	27	2		
合 計					95,100	34,105	405	34,510	15,921	17,932	1,350	309	17,271	18,241	1.9	16,269

表 15 様式-5：費用便益分析（全体事業：残工期+10%）

様式－5					費用対便益（全体事業：残工期＋10%）				水系名：重信川水系 河川名：重信川				単位：百万円				
年次	年度	t	割引率 4%	デフ レー ター	便益		残存 価値 ②	計 ①＋②	事業費③		維持管理費④		計③＋④		費用便益 比 B／C	純現在価 値 B－C	
					便益	現在価値 ①			費用	現在価値	費用	現在価値	費用	現在価値			
基準	R 7	0															
整備期間（H 2 3 ～ R 2 5 年）	H 23	－14	1.732	1.338					346	802				346	802		
	H 24	－13	1.665	1.341	30	50			434	969				434	969		
	H 25	－12	1.601	1.309	68	109			315	660				315	660		
	H 26	－11	1.539	1.257	96	148			322	623				322	623		
	H 27	－10	1.480	1.242	124	184			345	634				345	634		
	H 28	－9	1.423	1.232	154	219			477	836				477	836		
	H 29	－8	1.369	1.205	196	268			510	841				510	841		
	H 30	－7	1.316	1.165	241	317			626	960				626	960		
	R 1	－6	1.265	1.139	296	374			868	1,251				868	1,251		
	R 2	－5	1.217	1.137	372	453			1,046	1,447				1,046	1,447		
	R 3	－4	1.170	1.100	464	543			720	927				720	927		
	R 4	－3	1.125	1.044	527	593			456	536				456	536		
	R 5	－2	1.082	1.000	567	613			588	636				588	636		
	R 6	－1	1.040	1.000	618	643			660	686				660	686		
	R 7	0	1.000	1.000	676	676			533	533				533	533		
	R 8	1	0.962	1.000	723	696			474	456				474	456		
	R 9	2	0.925	1.000	764	707			474	438				474	438		
	R 10	3	0.889	1.000	806	717			474	421				474	421		
	R 11	4	0.855	1.000	848	725			474	405				474	405		
	R 12	5	0.822	1.000	889	731			474	390				474	390		
	R 13	6	0.790	1.000	931	735			474	374				474	374		
	R 14	7	0.760	1.000	972	739			474	360				474	360		
	R 15	8	0.731	1.000	1,014	741			474	346				474	346		
	R 16	9	0.703	1.000	1,055	742			474	333				474	333		
	R 17	10	0.676	1.000	1,097	742			473	320				473	320		
R 18	11	0.650	1.000	1,138	740			473	307				473	307			
R 19	12	0.625	1.000	1,180	738			473	296				473	296			
R 20	13	0.601	1.000	1,221	734			473	284				473	284			
R 21	14	0.577	1.000	1,263	729			473	273				473	273			
R 22	15	0.555	1.000	1,304	724			473	263				473	263			
R 23	16	0.534	1.000	1,346	719			473	253				473	253			
R 24	17	0.513	1.000	1,387	712			473	243				473	243			
R 25	18	0.494	1.000	1,429	706			473	234				473	234			
施設完成後の評価期間（5 0 年）	R 26	19	0.475	1.000	1,470	698					27	13	27	13			
	R 27	20	0.456	1.000	1,470	670					27	12	27	12			
	R 28	21	0.439	1.000	1,470	645					27	12	27	12			
	R 29	22	0.422	1.000	1,470	620					27	11	27	11			
	R 30	23	0.406	1.000	1,470	597					27	11	27	11			
	R 31	24	0.390	1.000	1,470	573					27	11	27	11			
	R 32	25	0.375	1.000	1,470	551					27	10	27	10			
	R 33	26	0.361	1.000	1,470	531					27	10	27	10			
	R 34	27	0.347	1.000	1,470	510					27	9	27	9			
	R 35	28	0.333	1.000	1,470	490					27	9	27	9			
	R 36	29	0.321	1.000	1,470	472					27	9	27	9			
	R 37	30	0.308	1.000	1,470	453					27	8	27	8			
	R 38	31	0.296	1.000	1,470	435					27	8	27	8			
	R 39	32	0.285	1.000	1,470	419					27	8	27	8			
	R 40	33	0.274	1.000	1,470	403					27	7	27	7			
	R 41	34	0.264	1.000	1,470	388					27	7	27	7			
	R 42	35	0.253	1.000	1,470	372					27	7	27	7			
	R 43	36	0.244	1.000	1,470	359					27	7	27	7			
	R 44	37	0.234	1.000	1,470	344					27	6	27	6			
	R 45	38	0.225	1.000	1,470	331					27	6	27	6			
	R 46	39	0.217	1.000	1,470	319					27	6	27	6			
	R 47	40	0.208	1.000	1,470	306					27	6	27	6			
	R 48	41	0.200	1.000	1,470	294					27	5	27	5			
	R 49	42	0.193	1.000	1,470	284					27	5	27	5			
	R 50	43	0.185	1.000	1,470	272					27	5	27	5			
	R 51	44	0.178	1.000	1,470	262					27	5	27	5			
	R 52	45	0.171	1.000	1,470	251					27	5	27	5			
	R 53	46	0.165	1.000	1,470	243					27	4	27	4			
	R 54	47	0.158	1.000	1,470	232					27	4	27	4			
	R 55	48	0.152	1.000	1,470	223					27	4	27	4			
	R 56	49	0.146	1.000	1,470	215					27	4	27	4			
	R 57	50	0.141	1.000	1,470	207					27	4	27	4			
	R 58	51	0.135	1.000	1,470	198					27	4	27	4			
	R 59	52	0.130	1.000	1,470	191					27	4	27	4			
	R 60	53	0.125	1.000	1,470	184					27	3	27	3			
R 61	54	0.120	1.000	1,470	176					27	3	27	3				
R 62	55	0.116	1.000	1,470	171					27	3	27	3				
R 63	56	0.111	1.000	1,470	163					27	3	27	3				
R 64	57	0.107	1.000	1,470	157					27	3	27	3				
R 65	58	0.103	1.000	1,470	151					27	3	27	3				
R 66	59	0.099	1.000	1,470	146					27	3	27	3				
R 67	60	0.095	1.000	1,470	140					27	3	27	3				
R 68	61	0.091	1.000	1,470	134					27	2	27	2				
R 69	62	0.088	1.000	1,470	129					27	2	27	2				
R 70	63	0.085	1.000	1,470	125					27	2	27	2				
R 71	64	0.081	1.000	1,470	119					27	2	27	2				
R 72	65	0.078	1.000	1,470	115					27	2	27	2				
R 73	66	0.075	1.000	1,470	110					27	2	27	2				
R 74	67	0.072	1.000	1,470	106					27	2	27	2				
R 75	68	0.069	1.000	1,470	101					27	2	27	2				
合 計					97,296	33,852	392	34,244	16,769	18,337	1,350	286	18,119	18,623	1.8	15,621	

表 16 様式-5：費用便益分析（全体事業：残工期-10%）

様式－5					費用対便益（全体事業：残工期-10%）				水系名：重信川水系 河川名：重信川				単位：百万円			
年次	年度	t	割引率 4%	デフ レー ター	便益		残存 価値 ②	計 ①＋②	事業費③		維持管理費④		計③＋④		費用便益 比 B／C	純現在価 値 B－C
					便益	現在価値 ①			費用	現在価値	費用	現在価値	費用	現在価値		
基準	R 7	0														
整備期間（H 2 3 5 R 2 1 年）	H 23	－14	1.732	1.338					346	802			346	802		
	H 24	－13	1.665	1.341	30	50			434	969			434	969		
	H 25	－12	1.601	1.309	68	109			315	660			315	660		
	H 26	－11	1.539	1.257	96	148			322	623			322	623		
	H 27	－10	1.480	1.242	124	184			345	634			345	634		
	H 28	－9	1.423	1.232	154	219			477	836			477	836		
	H 29	－8	1.369	1.205	196	268			510	841			510	841		
	H 30	－7	1.316	1.165	241	317			626	960			626	960		
	R 1	－6	1.265	1.139	296	374			868	1,251			868	1,251		
	R 2	－5	1.217	1.137	372	453			1,046	1,447			1,046	1,447		
	R 3	－4	1.170	1.100	464	543			720	927			720	927		
	R 4	－3	1.125	1.044	527	593			456	536			456	536		
	R 5	－2	1.082	1.000	567	613			588	636			588	636		
	R 6	－1	1.040	1.000	618	643			660	686			660	686		
	R 7	0	1.000	1.000	676	676			533	533			533	533		
	R 8	1	0.962	1.000	723	696			609	586			609	586		
	R 9	2	0.925	1.000	776	718			609	563			609	563		
	R 10	3	0.889	1.000	830	738			609	542			609	542		
	R 11	4	0.855	1.000	883	755			609	521			609	521		
	R 12	5	0.822	1.000	936	769			609	501			609	501		
	R 13	6	0.790	1.000	990	782			609	481			609	481		
R 14	7	0.760	1.000	1,043	793			609	463			609	463			
R 15	8	0.731	1.000	1,097	802			609	445			609	445			
R 16	9	0.703	1.000	1,150	808			609	428			609	428			
R 17	10	0.676	1.000	1,203	813			608	411			608	411			
R 18	11	0.650	1.000	1,257	817			608	395			608	395			
R 19	12	0.625	1.000	1,310	819			608	380			608	380			
R 20	13	0.601	1.000	1,363	819			608	365			608	365			
R 21	14	0.577	1.000	1,417	818			608	351			608	351			
施設完成後の評価期間（5 0 年）	R 22	15	0.555	1.000	1,470	816					27	15	27	15		
	R 23	16	0.534	1.000	1,470	785					27	14	27	14		
	R 24	17	0.513	1.000	1,470	754					27	14	27	14		
	R 25	18	0.494	1.000	1,470	726					27	13	27	13		
	R 26	19	0.475	1.000	1,470	698					27	13	27	13		
	R 27	20	0.456	1.000	1,470	670					27	12	27	12		
	R 28	21	0.439	1.000	1,470	645					27	12	27	12		
	R 29	22	0.422	1.000	1,470	620					27	11	27	11		
	R 30	23	0.406	1.000	1,470	597					27	11	27	11		
	R 31	24	0.390	1.000	1,470	573					27	11	27	11		
	R 32	25	0.375	1.000	1,470	551					27	10	27	10		
	R 33	26	0.361	1.000	1,470	531					27	10	27	10		
	R 34	27	0.347	1.000	1,470	510					27	9	27	9		
	R 35	28	0.333	1.000	1,470	490					27	9	27	9		
	R 36	29	0.321	1.000	1,470	472					27	9	27	9		
	R 37	30	0.308	1.000	1,470	453					27	8	27	8		
	R 38	31	0.296	1.000	1,470	435					27	8	27	8		
	R 39	32	0.285	1.000	1,470	419					27	8	27	8		
	R 40	33	0.274	1.000	1,470	403					27	7	27	7		
	R 41	34	0.264	1.000	1,470	388					27	7	27	7		
	R 42	35	0.253	1.000	1,470	372					27	7	27	7		
	R 43	36	0.244	1.000	1,470	359					27	7	27	7		
	R 44	37	0.234	1.000	1,470	344					27	6	27	6		
	R 45	38	0.225	1.000	1,470	331					27	6	27	6		
	R 46	39	0.217	1.000	1,470	319					27	6	27	6		
	R 47	40	0.208	1.000	1,470	306					27	6	27	6		
	R 48	41	0.200	1.000	1,470	294					27	5	27	5		
	R 49	42	0.193	1.000	1,470	284					27	5	27	5		
	R 50	43	0.185	1.000	1,470	272					27	5	27	5		
	R 51	44	0.178	1.000	1,470	262					27	5	27	5		
	R 52	45	0.171	1.000	1,470	251					27	5	27	5		
	R 53	46	0.165	1.000	1,470	243					27	4	27	4		
	R 54	47	0.158	1.000	1,470	232					27	4	27	4		
	R 55	48	0.152	1.000	1,470	223					27	4	27	4		
	R 56	49	0.146	1.000	1,470	215					27	4	27	4		
	R 57	50	0.141	1.000	1,470	207					27	4	27	4		
	R 58	51	0.135	1.000	1,470	198					27	4	27	4		
	R 59	52	0.130	1.000	1,470	191					27	4	27	4		
	R 60	53	0.125	1.000	1,470	184					27	3	27	3		
	R 61	54	0.120	1.000	1,470	176					27	3	27	3		
R 62	55	0.116	1.000	1,470	171					27	3	27	3			
R 63	56	0.111	1.000	1,470	163					27	3	27	3			
R 64	57	0.107	1.000	1,470	157					27	3	27	3			
R 65	58	0.103	1.000	1,470	151					27	3	27	3			
R 66	59	0.099	1.000	1,470	146					27	3	27	3			
R 67	60	0.095	1.000	1,470	140					27	3	27	3			
R 68	61	0.091	1.000	1,470	134					27	2	27	2			
R 69	62	0.088	1.000	1,470	129					27	2	27	2			
R 70	63	0.085	1.000	1,470	125					27	2	27	2			
R 71	64	0.081	1.000	1,470	119					27	2	27	2			
合 計					92,907	34,371	461	34,832	16,769	18,773	1,350	334	18,119	19,107	1.8	15,725

表 17 様式-5：費用便益分析（全体事業：資産＋10％）

様式－5

費用対便益（全体事業：資産＋10％）

水系名：重信川水系

河川名：重信川

単位：百万円

年次	年度	t	割引率 4%	デフ レー ター	便益		残存 価値 ②	計 ①＋②	事業費③		維持管理費④		計③＋④		費用便益 比 B／C	純現在価 値 B－C
					便益	現在価値 ①			費用	現在価値	費用	現在価値	費用	現在価値		
基準	R 7	0														
整備期間（H 2 3 5 R 2 3 年）	H 23	-14	1.732	1.338					346	802			346	802		
	H 24	-13	1.665	1.341	33	55			434	969			434	969		
	H 25	-12	1.601	1.309	74	118			315	660			315	660		
	H 26	-11	1.539	1.257	104	160			322	623			322	623		
	H 27	-10	1.480	1.242	135	200			345	634			345	634		
	H 28	-9	1.423	1.232	168	239			477	836			477	836		
	H 29	-8	1.369	1.205	213	292			510	841			510	841		
	H 30	-7	1.316	1.165	261	343			626	960			626	960		
	R 1	-6	1.265	1.139	321	406			868	1,251			868	1,251		
	R 2	-5	1.217	1.137	404	492			1,046	1,447			1,046	1,447		
	R 3	-4	1.170	1.100	503	589			720	927			720	927		
	R 4	-3	1.125	1.044	572	644			456	536			456	536		
	R 5	-2	1.082	1.000	615	665			588	636			588	636		
	R 6	-1	1.040	1.000	671	698			660	686			660	686		
	R 7	0	1.000	1.000	734	734			533	533			533	533		
	R 8	1	0.962	1.000	784	754			533	513			533	513		
	R 9	2	0.925	1.000	835	772			533	493			533	493		
	R 10	3	0.889	1.000	886	788			533	474			533	474		
	R 11	4	0.855	1.000	936	800			533	456			533	456		
	R 12	5	0.822	1.000	987	811			533	438			533	438		
	R 13	6	0.790	1.000	1,038	820			533	421			533	421		
	R 14	7	0.760	1.000	1,089	828			533	405			533	405		
	R 15	8	0.731	1.000	1,139	833			533	390			533	390		
	R 16	9	0.703	1.000	1,190	837			533	375			533	375		
	R 17	10	0.676	1.000	1,241	839			533	360			533	360		
	R 18	11	0.650	1.000	1,291	839			533	346			533	346		
	R 19	12	0.625	1.000	1,342	839			532	333			532	333		
	R 20	13	0.601	1.000	1,393	837			532	320			532	320		
	R 21	14	0.577	1.000	1,443	833			532	307			532	307		
	R 22	15	0.555	1.000	1,494	829			532	295			532	295		
	R 23	16	0.534	1.000	1,544	824			532	284			532	284		
施設完成後の評価期間（50年）	R 24	17	0.513	1.000	1,595	818					27	14	27	14		
	R 25	18	0.494	1.000	1,595	788					27	13	27	13		
	R 26	19	0.475	1.000	1,595	758					27	13	27	13		
	R 27	20	0.456	1.000	1,595	727					27	12	27	12		
	R 28	21	0.439	1.000	1,595	700					27	12	27	12		
	R 29	22	0.422	1.000	1,595	673					27	11	27	11		
	R 30	23	0.406	1.000	1,595	648					27	11	27	11		
	R 31	24	0.390	1.000	1,595	622					27	11	27	11		
	R 32	25	0.375	1.000	1,595	598					27	10	27	10		
	R 33	26	0.361	1.000	1,595	576					27	10	27	10		
	R 34	27	0.347	1.000	1,595	553					27	9	27	9		
	R 35	28	0.333	1.000	1,595	531					27	9	27	9		
	R 36	29	0.321	1.000	1,595	512					27	9	27	9		
	R 37	30	0.308	1.000	1,595	491					27	8	27	8		
	R 38	31	0.296	1.000	1,595	472					27	8	27	8		
	R 39	32	0.285	1.000	1,595	455					27	8	27	8		
	R 40	33	0.274	1.000	1,595	437					27	7	27	7		
	R 41	34	0.264	1.000	1,595	421					27	7	27	7		
	R 42	35	0.253	1.000	1,595	404					27	7	27	7		
	R 43	36	0.244	1.000	1,595	389					27	7	27	7		
	R 44	37	0.234	1.000	1,595	373					27	6	27	6		
	R 45	38	0.225	1.000	1,595	359					27	6	27	6		
	R 46	39	0.217	1.000	1,595	346					27	6	27	6		
	R 47	40	0.208	1.000	1,595	332					27	6	27	6		
	R 48	41	0.200	1.000	1,595	319					27	5	27	5		
	R 49	42	0.193	1.000	1,595	308					27	5	27	5		
	R 50	43	0.185	1.000	1,595	295					27	5	27	5		
	R 51	44	0.178	1.000	1,595	284					27	5	27	5		
	R 52	45	0.171	1.000	1,595	273					27	5	27	5		
	R 53	46	0.165	1.000	1,595	263					27	4	27	4		
	R 54	47	0.158	1.000	1,595	252					27	4	27	4		
	R 55	48	0.152	1.000	1,595	242					27	4	27	4		
	R 56	49	0.146	1.000	1,595	233					27	4	27	4		
	R 57	50	0.141	1.000	1,595	225					27	4	27	4		
	R 58	51	0.135	1.000	1,595	215					27	4	27	4		
	R 59	52	0.130	1.000	1,595	207					27	4	27	4		
	R 60	53	0.125	1.000	1,595	199					27	3	27	3		
	R 61	54	0.120	1.000	1,595	191					27	3	27	3		
	R 62	55	0.116	1.000	1,595	185					27	3	27	3		
	R 63	56	0.111	1.000	1,595	177					27	3	27	3		
	R 64	57	0.107	1.000	1,595	171					27	3	27	3		
	R 65	58	0.103	1.000	1,595	164					27	3	27	3		
	R 66	59	0.099	1.000	1,595	158					27	3	27	3		
	R 67	60	0.095	1.000	1,595	152					27	3	27	3		
	R 68	61	0.091	1.000	1,595	145					27	2	27	2		
	R 69	62	0.088	1.000	1,595	140					27	2	27	2		
	R 70	63	0.085	1.000	1,595	136					27	2	27	2		
	R 71	64	0.081	1.000	1,595	129					27	2	27	2		
	R 72	65	0.078	1.000	1,595	124					27	2	27	2		
	R 73	66	0.075	1.000	1,595	120					27	2	27	2		
合 計					103,190	37,008	426	37,434	16,769	18,551	1,350	309	18,119	18,860	2.0	18,574

表 18 様式-5：費用便益分析（全体事業：資産-10%）

様式－5					費用対便益（全体事業：資産-10%）				水系名：重信川水系 河川名：重信川				単位：百万円			
年次	年度	t	割引率 4%	デフ レー ター	便益		残存 価値 ②	計 ①＋②	事業費③		維持管理費④		計③＋④		費用便益 比 B／C	純現在価 値 B－C
					便益	現在価値 ①			費用	現在価値	費用	現在価値	費用	現在価値		
基準	R 7	0														
整備期間（H 2 3 5 R 2 3 年）	H 23	-14	1.732	1.338					346	802			346	802		
	H 24	-13	1.665	1.341	28	47			434	969			434	969		
	H 25	-12	1.601	1.309	63	101			315	660			315	660		
	H 26	-11	1.539	1.257	88	135			322	623			322	623		
	H 27	-10	1.480	1.242	114	169			345	634			345	634		
	H 28	-9	1.423	1.232	141	201			477	836			477	836		
	H 29	-8	1.369	1.205	180	246			510	841			510	841		
	H 30	-7	1.316	1.165	221	291			626	960			626	960		
	R 1	-6	1.265	1.139	271	343			868	1,251			868	1,251		
	R 2	-5	1.217	1.137	341	415			1,046	1,447			1,046	1,447		
	R 3	-4	1.170	1.100	425	497			720	927			720	927		
	R 4	-3	1.125	1.044	482	542			456	536			456	536		
	R 5	-2	1.082	1.000	519	562			588	636			588	636		
	R 6	-1	1.040	1.000	566	589			660	686			660	686		
	R 7	0	1.000	1.000	619	619			533	533			533	533		
	R 8	1	0.962	1.000	662	637			533	513			533	513		
	R 9	2	0.925	1.000	705	652			533	493			533	493		
	R 10	3	0.889	1.000	747	664			533	474			533	474		
	R 11	4	0.855	1.000	790	675			533	456			533	456		
	R 12	5	0.822	1.000	833	685			533	438			533	438		
	R 13	6	0.790	1.000	876	692			533	421			533	421		
	R 14	7	0.760	1.000	919	698			533	405			533	405		
	R 15	8	0.731	1.000	961	702			533	390			533	390		
R 16	9	0.703	1.000	1,004	706			533	375			533	375			
R 17	10	0.676	1.000	1,047	708			533	360			533	360			
R 18	11	0.650	1.000	1,090	709			533	346			533	346			
R 19	12	0.625	1.000	1,132	708			532	333			532	333			
R 20	13	0.601	1.000	1,175	706			532	320			532	320			
R 21	14	0.577	1.000	1,218	703			532	307			532	307			
R 22	15	0.555	1.000	1,261	700			532	295			532	295			
R 23	16	0.534	1.000	1,303	696			532	284			532	284			
施設完成後の評価期間（50年）	R 24	17	0.513	1.000	1,346	690					27	14	27	14		
	R 25	18	0.494	1.000	1,346	665					27	13	27	13		
	R 26	19	0.475	1.000	1,346	639					27	13	27	13		
	R 27	20	0.456	1.000	1,346	614					27	12	27	12		
	R 28	21	0.439	1.000	1,346	591					27	12	27	12		
	R 29	22	0.422	1.000	1,346	568					27	11	27	11		
	R 30	23	0.406	1.000	1,346	546					27	11	27	11		
	R 31	24	0.390	1.000	1,346	525					27	11	27	11		
	R 32	25	0.375	1.000	1,346	505					27	10	27	10		
	R 33	26	0.361	1.000	1,346	486					27	10	27	10		
	R 34	27	0.347	1.000	1,346	467					27	9	27	9		
	R 35	28	0.333	1.000	1,346	448					27	9	27	9		
	R 36	29	0.321	1.000	1,346	432					27	9	27	9		
	R 37	30	0.308	1.000	1,346	415					27	8	27	8		
	R 38	31	0.296	1.000	1,346	398					27	8	27	8		
	R 39	32	0.285	1.000	1,346	384					27	8	27	8		
	R 40	33	0.274	1.000	1,346	369					27	7	27	7		
	R 41	34	0.264	1.000	1,346	355					27	7	27	7		
	R 42	35	0.253	1.000	1,346	341					27	7	27	7		
	R 43	36	0.244	1.000	1,346	328					27	7	27	7		
	R 44	37	0.234	1.000	1,346	315					27	6	27	6		
	R 45	38	0.225	1.000	1,346	303					27	6	27	6		
	R 46	39	0.217	1.000	1,346	292					27	6	27	6		
	R 47	40	0.208	1.000	1,346	280					27	6	27	6		
	R 48	41	0.200	1.000	1,346	269					27	5	27	5		
	R 49	42	0.193	1.000	1,346	260					27	5	27	5		
	R 50	43	0.185	1.000	1,346	249					27	5	27	5		
	R 51	44	0.178	1.000	1,346	240					27	5	27	5		
	R 52	45	0.171	1.000	1,346	230					27	5	27	5		
	R 53	46	0.165	1.000	1,346	222					27	4	27	4		
	R 54	47	0.158	1.000	1,346	213					27	4	27	4		
	R 55	48	0.152	1.000	1,346	205					27	4	27	4		
	R 56	49	0.146	1.000	1,346	197					27	4	27	4		
	R 57	50	0.141	1.000	1,346	190					27	4	27	4		
	R 58	51	0.135	1.000	1,346	182					27	4	27	4		
	R 59	52	0.130	1.000	1,346	175					27	4	27	4		
	R 60	53	0.125	1.000	1,346	168					27	3	27	3		
R 61	54	0.120	1.000	1,346	162					27	3	27	3			
R 62	55	0.116	1.000	1,346	156					27	3	27	3			
R 63	56	0.111	1.000	1,346	149					27	3	27	3			
R 64	57	0.107	1.000	1,346	144					27	3	27	3			
R 65	58	0.103	1.000	1,346	139					27	3	27	3			
R 66	59	0.099	1.000	1,346	133					27	3	27	3			
R 67	60	0.095	1.000	1,346	128					27	3	27	3			
R 68	61	0.091	1.000	1,346	122					27	2	27	2			
R 69	62	0.088	1.000	1,346	118					27	2	27	2			
R 70	63	0.085	1.000	1,346	114					27	2	27	2			
R 71	64	0.081	1.000	1,346	109					27	2	27	2			
R 72	65	0.078	1.000	1,346	105					27	2	27	2			
R 73	66	0.075	1.000	1,346	101					27	2	27	2			
合 計					87,081	31,234	426	31,660	16,769	18,551	1,350	309	18,119	18,860	1.7	12,800

表 19 様式-5：費用便益分析（全体事業：社会的割引率1%）

年次	年度	t	割引率 4% 1%	デフ レー ター	便 益（Ｂ）				費 用（Ｃ）						費用便益 比 Ｂ／Ｃ	純現在価 値 Ｂ－Ｃ	
					便 益		残存 価値 ②	計 ①＋②	事業費③		維持管理費④		計③＋④				
					便益	現在価値 ①			費用	現在価値	費用	現在価値	費用	現在価値			
基準	R 7	0															
整備期間（H 2 3 5 R 2 3 年）	H 23	－14	1.634	1.338					346	756				346	756		
	H 24	－13	1.571	1.341	30	47			434	914				434	914		
	H 25	－12	1.511	1.309	68	103			315	623				315	623		
	H 26	－11	1.453	1.257	96	139			322	588				322	588		
	H 27	－10	1.397	1.242	124	173			345	599				345	599		
	H 28	－9	1.343	1.232	154	207			477	789				477	789		
	H 29	－8	1.291	1.205	196	253			510	793				510	793		
	H 30	－7	1.241	1.165	241	299			626	905				626	905		
	R 1	－6	1.193	1.139	296	353			868	1,179				868	1,179		
	R 2	－5	1.147	1.137	372	427			1,046	1,364				1,046	1,364		
	R 3	－4	1.103	1.100	464	512			720	874				720	874		
	R 4	－3	1.061	1.044	527	559			456	505				456	505		
	R 5	－2	1.020	1.000	567	578			588	600				588	600		
	R 6	－1	1.010	1.000	618	624			660	667				660	667		
	R 7	0	1.000	1.000	676	676			533	533				533	533		
	R 8	1	0.990	1.000	723	716			533	528				533	528		
	R 9	2	0.980	1.000	770	755			533	522				533	522		
	R 10	3	0.970	1.000	816	792			533	517				533	517		
	R 11	4	0.960	1.000	863	828			533	512				533	512		
	R 12	5	0.950	1.000	910	865			533	506				533	506		
	R 13	6	0.941	1.000	956	900			533	502				533	502		
	R 14	7	0.932	1.000	1,003	935			533	497				533	497		
	R 15	8	0.923	1.000	1,050	969			533	492				533	492		
	R 16	9	0.914	1.000	1,097	1,003			533	487				533	487		
R 17	10	0.905	1.000	1,143	1,034			533	482				533	482			
R 18	11	0.896	1.000	1,190	1,066			533	478				533	478			
R 19	12	0.887	1.000	1,237	1,097			532	472				532	472			
R 20	13	0.878	1.000	1,283	1,126			532	467				532	467			
R 21	14	0.869	1.000	1,330	1,156			532	462				532	462			
R 22	15	0.860	1.000	1,377	1,184			532	458				532	458			
R 23	16	0.851	1.000	1,423	1,211			532	453				532	453			
施設完成後の評価期間（50年）	R 24	17	0.842	1.000	1,470	1,238						27	23	27	23		
	R 25	18	0.834	1.000	1,470	1,226						27	23	27	23		
	R 26	19	0.826	1.000	1,470	1,214						27	22	27	22		
	R 27	20	0.818	1.000	1,470	1,202						27	22	27	22		
	R 28	21	0.810	1.000	1,470	1,191						27	22	27	22		
	R 29	22	0.802	1.000	1,470	1,179						27	22	27	22		
	R 30	23	0.794	1.000	1,470	1,167						27	21	27	21		
	R 31	24	0.786	1.000	1,470	1,155						27	21	27	21		
	R 32	25	0.778	1.000	1,470	1,144						27	21	27	21		
	R 33	26	0.770	1.000	1,470	1,132						27	21	27	21		
	R 34	27	0.762	1.000	1,470	1,120						27	21	27	21		
	R 35	28	0.754	1.000	1,470	1,108						27	20	27	20		
	R 36	29	0.746	1.000	1,470	1,097						27	20	27	20		
	R 37	30	0.739	1.000	1,470	1,086						27	20	27	20		
	R 38	31	0.732	1.000	1,470	1,076						27	20	27	20		
	R 39	32	0.725	1.000	1,470	1,066						27	20	27	20		
	R 40	33	0.718	1.000	1,470	1,055						27	19	27	19		
	R 41	34	0.711	1.000	1,470	1,045						27	19	27	19		
	R 42	35	0.704	1.000	1,470	1,035						27	19	27	19		
	R 43	36	0.697	1.000	1,470	1,025						27	19	27	19		
	R 44	37	0.690	1.000	1,470	1,014						27	19	27	19		
	R 45	38	0.683	1.000	1,470	1,004						27	18	27	18		
	R 46	39	0.676	1.000	1,470	994						27	18	27	18		
	R 47	40	0.669	1.000	1,470	983						27	18	27	18		
	R 48	41	0.662	1.000	1,470	973						27	18	27	18		
	R 49	42	0.655	1.000	1,470	963						27	18	27	18		
	R 50	43	0.648	1.000	1,470	953						27	17	27	17		
	R 51	44	0.642	1.000	1,470	944						27	17	27	17		
	R 52	45	0.636	1.000	1,470	935						27	17	27	17		
	R 53	46	0.630	1.000	1,470	926						27	17	27	17		
	R 54	47	0.624	1.000	1,470	917						27	17	27	17		
	R 55	48	0.618	1.000	1,470	908						27	17	27	17		
	R 56	49	0.612	1.000	1,470	900						27	17	27	17		
	R 57	50	0.606	1.000	1,470	891						27	16	27	16		
	R 58	51	0.600	1.000	1,470	882						27	16	27	16		
	R 59	52	0.594	1.000	1,470	873						27	16	27	16		
	R 60	53	0.588	1.000	1,470	864						27	16	27	16		
	R 61	54	0.582	1.000	1,470	856						27	16	27	16		
	R 62	55	0.576	1.000	1,470	847						27	16	27	16		
	R 63	56	0.570	1.000	1,470	838						27	15	27	15		
	R 64	57	0.564	1.000	1,470	829						27	15	27	15		
	R 65	58	0.558	1.000	1,470	820						27	15	27	15		
	R 66	59	0.552	1.000	1,470	811						27	15	27	15		
	R 67	60	0.546	1.000	1,470	803						27	15	27	15		
	R 68	61	0.541	1.000	1,470	795						27	15	27	15		
	R 69	62	0.536	1.000	1,470	788						27	14	27	14		
R 70	63	0.531	1.000	1,470	781						27	14	27	14			
R 71	64	0.526	1.000	1,470	773						27	14	27	14			
R 72	65	0.521	1.000	1,470	766						27	14	27	14			
R 73	66	0.516	1.000	1,470	759						27	14	27	14			
合 計					95,100	69,538	2,933	72,471	16,769	19,524	1,350	899	18,119	20,423	3.5	52,048	

表 20 様式-5：費用便益分析（全体事業：社会的割引率 2%）

様式－5 費用便益分析（全体事業：社会的割引率2%）										水系名：重信川水系 河川名：重信川		単位：百万円				
年次	年度	t	割引率 4% 2%	デフ レー ター	便 益（B）			計 ①＋②	費 用（C）				費用便益 比 B／C	純現在価 値 B－C		
					便 益		残存 価値 ②		事業費③		維持管理費④				計③＋④	
					便益	現在価値 ①			費用	現在価値	費用	現在価値			費用	現在価値
基準	R 7	0														
整備期間（H 2 3 5 R 2 3 年）	H 23	－14	1.667	1.338					346	772			346	772		
	H 24	－13	1.603	1.341	30	48			434	933			434	933		
	H 25	－12	1.541	1.309	68	105			315	635			315	635		
	H 26	－11	1.482	1.257	96	142			322	600			322	600		
	H 27	－10	1.425	1.242	124	177			345	611			345	611		
	H 28	－9	1.370	1.232	154	211			477	805			477	805		
	H 29	－8	1.317	1.205	196	258			510	809			510	809		
	H 30	－7	1.266	1.165	241	305			626	923			626	923		
	R 1	－6	1.217	1.139	296	360			868	1,203			868	1,203		
	R 2	－5	1.170	1.137	372	435			1,046	1,391			1,046	1,391		
	R 3	－4	1.125	1.100	464	522			720	891			720	891		
	R 4	－3	1.082	1.044	527	570			456	515			456	515		
	R 5	－2	1.040	1.000	567	590			588	612			588	612		
	R 6	－1	1.020	1.000	618	630			660	673			660	673		
	R 7	0	1.000	1.000	676	676			533	533			533	533		
	R 8	1	0.980	1.000	723	709			533	522			533	522		
	R 9	2	0.960	1.000	770	739			533	512			533	512		
	R 10	3	0.941	1.000	816	768			533	502			533	502		
	R 11	4	0.922	1.000	863	796			533	491			533	491		
	R 12	5	0.904	1.000	910	823			533	482			533	482		
	R 13	6	0.886	1.000	956	847			533	472			533	472		
	R 14	7	0.868	1.000	1,003	871			533	463			533	463		
	R 15	8	0.851	1.000	1,050	894			533	454			533	454		
R 16	9	0.834	1.000	1,097	915			533	445			533	445			
R 17	10	0.817	1.000	1,143	934			533	435			533	435			
R 18	11	0.801	1.000	1,190	953			533	427			533	427			
R 19	12	0.785	1.000	1,237	971			532	418			532	418			
R 20	13	0.769	1.000	1,283	987			532	409			532	409			
R 21	14	0.754	1.000	1,330	1,003			532	401			532	401			
R 22	15	0.739	1.000	1,377	1,018			532	393			532	393			
R 23	16	0.724	1.000	1,423	1,030			532	385			532	385			
施設完成後の評価期間（50年）	R 24	17	0.710	1.000	1,470	1,044					27	19	27	19		
	R 25	18	0.696	1.000	1,470	1,023					27	19	27	19		
	R 26	19	0.682	1.000	1,470	1,003					27	18	27	18		
	R 27	20	0.668	1.000	1,470	982					27	18	27	18		
	R 28	21	0.655	1.000	1,470	963					27	18	27	18		
	R 29	22	0.642	1.000	1,470	944					27	17	27	17		
	R 30	23	0.629	1.000	1,470	925					27	17	27	17		
	R 31	24	0.616	1.000	1,470	906					27	17	27	17		
	R 32	25	0.604	1.000	1,470	888					27	16	27	16		
	R 33	26	0.592	1.000	1,470	870					27	16	27	16		
	R 34	27	0.580	1.000	1,470	853					27	16	27	16		
	R 35	28	0.568	1.000	1,470	835					27	15	27	15		
	R 36	29	0.557	1.000	1,470	819					27	15	27	15		
	R 37	30	0.546	1.000	1,470	803					27	15	27	15		
	R 38	31	0.535	1.000	1,470	786					27	14	27	14		
	R 39	32	0.524	1.000	1,470	770					27	14	27	14		
	R 40	33	0.514	1.000	1,470	756					27	14	27	14		
	R 41	34	0.504	1.000	1,470	741					27	14	27	14		
	R 42	35	0.494	1.000	1,470	726					27	13	27	13		
	R 43	36	0.484	1.000	1,470	711					27	13	27	13		
	R 44	37	0.474	1.000	1,470	697					27	13	27	13		
	R 45	38	0.465	1.000	1,470	684					27	13	27	13		
	R 46	39	0.456	1.000	1,470	670					27	12	27	12		
	R 47	40	0.447	1.000	1,470	657					27	12	27	12		
	R 48	41	0.438	1.000	1,470	644					27	12	27	12		
	R 49	42	0.429	1.000	1,470	631					27	12	27	12		
	R 50	43	0.420	1.000	1,470	617					27	11	27	11		
	R 51	44	0.412	1.000	1,470	606					27	11	27	11		
	R 52	45	0.404	1.000	1,470	594					27	11	27	11		
	R 53	46	0.396	1.000	1,470	582					27	11	27	11		
	R 54	47	0.388	1.000	1,470	570					27	10	27	10		
	R 55	48	0.380	1.000	1,470	559					27	10	27	10		
	R 56	49	0.372	1.000	1,470	547					27	10	27	10		
	R 57	50	0.365	1.000	1,470	537					27	10	27	10		
	R 58	51	0.358	1.000	1,470	526					27	10	27	10		
	R 59	52	0.351	1.000	1,470	516					27	9	27	9		
	R 60	53	0.344	1.000	1,470	506					27	9	27	9		
	R 61	54	0.337	1.000	1,470	495					27	9	27	9		
	R 62	55	0.330	1.000	1,470	485					27	9	27	9		
	R 63	56	0.323	1.000	1,470	475					27	9	27	9		
	R 64	57	0.317	1.000	1,470	466					27	9	27	9		
	R 65	58	0.311	1.000	1,470	457					27	8	27	8		
	R 66	59	0.305	1.000	1,470	448					27	8	27	8		
	R 67	60	0.299	1.000	1,470	440					27	8	27	8		
	R 68	61	0.293	1.000	1,470	431					27	8	27	8		
	R 69	62	0.287	1.000	1,470	422					27	8	27	8		
R 70	63	0.281	1.000	1,470	413					27	8	27	8			
R 71	64	0.275	1.000	1,470	404					27	7	27	7			
R 72	65	0.270	1.000	1,470	397					27	7	27	7			
R 73	66	0.265	1.000	1,470	390					27	7	27	7			
合 計					95,100	52,501	1,506	54,007	16,769	19,117	1,350	609	18,119	19,726	2.7	34,281

表 21 様式-5：費用便益分析（残事業：残事業費＋10％）

様式－5

費用対便益（残事業：残事業費＋10％）

水系名：重信川水系

河川名：重信川

単位：百万円

年次	年度	t	割引率 4%	デフ レー ター	便益		残存 価値 ②	計 ①＋②	事業費③		維持管理費④		計③＋④		費用便益 比 B／C	純現在価 値 B－C
					便益	現在価値 ①			費用	現在価値	費用	現在価値	費用	現在価値		
基準	R 7	0														
整備期間 （R 8 ～ R 2 3 年）	R 8	1	0.962	1.000	0	0			586	564			586	564		
	R 9	2	0.925	1.000	67	62			586	542			586	542		
	R 10	3	0.889	1.000	133	118			586	521			586	521		
	R 11	4	0.855	1.000	200	171			586	501			586	501		
	R 12	5	0.822	1.000	266	219			586	482			586	482		
	R 13	6	0.790	1.000	333	263			586	463			586	463		
	R 14	7	0.760	1.000	400	304			586	445			586	445		
	R 15	8	0.731	1.000	466	341			586	428			586	428		
	R 16	9	0.703	1.000	533	375			586	412			586	412		
	R 17	10	0.676	1.000	599	405			586	396			586	396		
	R 18	11	0.650	1.000	666	433			586	381			586	381		
	R 19	12	0.625	1.000	733	458			585	366			585	366		
	R 20	13	0.601	1.000	799	480			585	352			585	352		
	R 21	14	0.577	1.000	866	500			585	338			585	338		
	R 22	15	0.555	1.000	932	517			585	325			585	325		
	R 23	16	0.534	1.000	999	533			585	312			585	312		
施設完成後の 評価期間（50年）	R 24	17	0.513	1.000	1,065	546					27	14	27	14		
	R 25	18	0.494	1.000	1,065	526					27	13	27	13		
	R 26	19	0.475	1.000	1,065	506					27	13	27	13		
	R 27	20	0.456	1.000	1,065	486					27	12	27	12		
	R 28	21	0.439	1.000	1,065	468					27	12	27	12		
	R 29	22	0.422	1.000	1,065	449					27	11	27	11		
	R 30	23	0.406	1.000	1,065	432					27	11	27	11		
	R 31	24	0.390	1.000	1,065	415					27	11	27	11		
	R 32	25	0.375	1.000	1,065	399					27	10	27	10		
	R 33	26	0.361	1.000	1,065	384					27	10	27	10		
	R 34	27	0.347	1.000	1,065	370					27	9	27	9		
	R 35	28	0.333	1.000	1,065	355					27	9	27	9		
	R 36	29	0.321	1.000	1,065	342					27	9	27	9		
	R 37	30	0.308	1.000	1,065	328					27	8	27	8		
	R 38	31	0.296	1.000	1,065	315					27	8	27	8		
	R 39	32	0.285	1.000	1,065	304					27	8	27	8		
	R 40	33	0.274	1.000	1,065	292					27	7	27	7		
	R 41	34	0.264	1.000	1,065	281					27	7	27	7		
	R 42	35	0.253	1.000	1,065	269					27	7	27	7		
	R 43	36	0.244	1.000	1,065	260					27	7	27	7		
	R 44	37	0.234	1.000	1,065	249					27	6	27	6		
	R 45	38	0.225	1.000	1,065	240					27	6	27	6		
	R 46	39	0.217	1.000	1,065	231					27	6	27	6		
	R 47	40	0.208	1.000	1,065	222					27	6	27	6		
	R 48	41	0.200	1.000	1,065	213					27	5	27	5		
	R 49	42	0.193	1.000	1,065	206					27	5	27	5		
	R 50	43	0.185	1.000	1,065	197					27	5	27	5		
	R 51	44	0.178	1.000	1,065	190					27	5	27	5		
	R 52	45	0.171	1.000	1,065	182					27	5	27	5		
	R 53	46	0.165	1.000	1,065	176					27	4	27	4		
	R 54	47	0.158	1.000	1,065	168					27	4	27	4		
	R 55	48	0.152	1.000	1,065	162					27	4	27	4		
	R 56	49	0.146	1.000	1,065	155					27	4	27	4		
	R 57	50	0.141	1.000	1,065	150					27	4	27	4		
	R 58	51	0.135	1.000	1,065	144					27	4	27	4		
	R 59	52	0.130	1.000	1,065	138					27	4	27	4		
	R 60	53	0.125	1.000	1,065	133					27	3	27	3		
	R 61	54	0.120	1.000	1,065	128					27	3	27	3		
	R 62	55	0.116	1.000	1,065	124					27	3	27	3		
	R 63	56	0.111	1.000	1,065	118					27	3	27	3		
	R 64	57	0.107	1.000	1,065	114					27	3	27	3		
	R 65	58	0.103	1.000	1,065	110					27	3	27	3		
	R 66	59	0.099	1.000	1,065	105					27	3	27	3		
	R 67	60	0.095	1.000	1,065	101					27	3	27	3		
	R 68	61	0.091	1.000	1,065	97					27	2	27	2		
	R 69	62	0.088	1.000	1,065	94					27	2	27	2		
	R 70	63	0.085	1.000	1,065	91					27	2	27	2		
	R 71	64	0.081	1.000	1,065	86					27	2	27	2		
	R 72	65	0.078	1.000	1,065	83					27	2	27	2		
	R 73	66	0.075	1.000	1,065	80					27	2	27	2		
合 計					61,242	17,393	239	17,632	9,371	6,828	1,350	309	10,721	7,137	2.5	10,495

表 22 様式-5：費用便益分析（残事業：残事業費-10%）

様式-5

費用対便益（残事業：残事業費-10%）

水系名：重信川水系

河川名：重信川

単位：百万円

年次	年度	t	割引率 4%	デフ レー ター	便益		残存 価値 ②	計 ①+②	事業費③		維持管理費④		計③+④		費用便益 比 B/C	純現在価 値 B-C
					便益	現在価値 ①			費用	現在価値	費用	現在価値	費用	現在価値		
基準	R 7	0														
整備期間 （R 8 ～ R 2 3 年）	R 8	1	0.962	1.000	0	0			480	462			480	462		
	R 9	2	0.925	1.000	67	62			480	444			480	444		
	R 10	3	0.889	1.000	133	118			480	427			480	427		
	R 11	4	0.855	1.000	200	171			480	410			480	410		
	R 12	5	0.822	1.000	266	219			480	395			480	395		
	R 13	6	0.790	1.000	333	263			480	379			480	379		
	R 14	7	0.760	1.000	400	304			480	365			480	365		
	R 15	8	0.731	1.000	466	341			480	351			480	351		
	R 16	9	0.703	1.000	533	375			480	337			480	337		
	R 17	10	0.676	1.000	599	405			480	324			480	324		
	R 18	11	0.650	1.000	666	433			480	312			480	312		
	R 19	12	0.625	1.000	733	458			479	299			479	299		
	R 20	13	0.601	1.000	799	480			479	288			479	288		
	R 21	14	0.577	1.000	866	500			479	276			479	276		
	R 22	15	0.555	1.000	932	517			479	266			479	266		
	R 23	16	0.534	1.000	999	533			479	256			479	256		
施設完成後の 評価期間（50年）	R 24	17	0.513	1.000	1,065	546					27	14	27	14		
	R 25	18	0.494	1.000	1,065	526					27	13	27	13		
	R 26	19	0.475	1.000	1,065	506					27	13	27	13		
	R 27	20	0.456	1.000	1,065	486					27	12	27	12		
	R 28	21	0.439	1.000	1,065	468					27	12	27	12		
	R 29	22	0.422	1.000	1,065	449					27	11	27	11		
	R 30	23	0.406	1.000	1,065	432					27	11	27	11		
	R 31	24	0.390	1.000	1,065	415					27	11	27	11		
	R 32	25	0.375	1.000	1,065	399					27	10	27	10		
	R 33	26	0.361	1.000	1,065	384					27	10	27	10		
	R 34	27	0.347	1.000	1,065	370					27	9	27	9		
	R 35	28	0.333	1.000	1,065	355					27	9	27	9		
	R 36	29	0.321	1.000	1,065	342					27	9	27	9		
	R 37	30	0.308	1.000	1,065	328					27	8	27	8		
	R 38	31	0.296	1.000	1,065	315					27	8	27	8		
	R 39	32	0.285	1.000	1,065	304					27	8	27	8		
	R 40	33	0.274	1.000	1,065	292					27	7	27	7		
	R 41	34	0.264	1.000	1,065	281					27	7	27	7		
	R 42	35	0.253	1.000	1,065	269					27	7	27	7		
	R 43	36	0.244	1.000	1,065	260					27	7	27	7		
	R 44	37	0.234	1.000	1,065	249					27	6	27	6		
	R 45	38	0.225	1.000	1,065	240					27	6	27	6		
	R 46	39	0.217	1.000	1,065	231					27	6	27	6		
	R 47	40	0.208	1.000	1,065	222					27	6	27	6		
	R 48	41	0.200	1.000	1,065	213					27	5	27	5		
	R 49	42	0.193	1.000	1,065	206					27	5	27	5		
	R 50	43	0.185	1.000	1,065	197					27	5	27	5		
	R 51	44	0.178	1.000	1,065	190					27	5	27	5		
	R 52	45	0.171	1.000	1,065	182					27	5	27	5		
	R 53	46	0.165	1.000	1,065	176					27	4	27	4		
	R 54	47	0.158	1.000	1,065	168					27	4	27	4		
	R 55	48	0.152	1.000	1,065	162					27	4	27	4		
	R 56	49	0.146	1.000	1,065	155					27	4	27	4		
	R 57	50	0.141	1.000	1,065	150					27	4	27	4		
	R 58	51	0.135	1.000	1,065	144					27	4	27	4		
	R 59	52	0.130	1.000	1,065	138					27	4	27	4		
	R 60	53	0.125	1.000	1,065	133					27	3	27	3		
	R 61	54	0.120	1.000	1,065	128					27	3	27	3		
	R 62	55	0.116	1.000	1,065	124					27	3	27	3		
	R 63	56	0.111	1.000	1,065	118					27	3	27	3		
	R 64	57	0.107	1.000	1,065	114					27	3	27	3		
	R 65	58	0.103	1.000	1,065	110					27	3	27	3		
	R 66	59	0.099	1.000	1,065	105					27	3	27	3		
	R 67	60	0.095	1.000	1,065	101					27	3	27	3		
	R 68	61	0.091	1.000	1,065	97					27	2	27	2		
	R 69	62	0.088	1.000	1,065	94					27	2	27	2		
	R 70	63	0.085	1.000	1,065	91					27	2	27	2		
	R 71	64	0.081	1.000	1,065	86					27	2	27	2		
	R 72	65	0.078	1.000	1,065	83					27	2	27	2		
	R 73	66	0.075	1.000	1,065	80					27	2	27	2		
合 計					61,242	17,393	195	17,588	7,675	5,591	1,350	309	9,025	5,900	3.0	11,688

表 23 様式-5：費用便益分析（残事業：残工期＋10％）

様式－5					費用対便益（残事業：残工期＋10%）				水系名：重信川水系 河川名：重信川				単位：百万円				
年次	年度	t	割引率 4%	デフ レー ター	便益		残存 価値 ②	計 ①＋②	事業費③		維持管理費④		計③＋④		費用便益 比 B／C	純現在価 値 B－C	
					便益	現在価値 ①			費用	現在価値	費用	現在価値	費用	現在価値			
基準	R 7	0															
整備期間（R 8 ～ R 2 5 年）	R 8	1	0.962	1.000	0	0			474	456			474	456			
	R 9	2	0.925	1.000	59	55			474	438			474	438			
	R 10	3	0.889	1.000	118	105			474	421			474	421			
	R 11	4	0.855	1.000	178	152			474	405			474	405			
	R 12	5	0.822	1.000	237	195			474	390			474	390			
	R 13	6	0.790	1.000	296	234			474	374			474	374			
	R 14	7	0.760	1.000	355	270			474	360			474	360			
	R 15	8	0.731	1.000	415	303			474	346			474	346			
	R 16	9	0.703	1.000	474	333			474	333			474	333			
	R 17	10	0.676	1.000	533	360			473	320			473	320			
	R 18	11	0.650	1.000	592	385			473	307			473	307			
	R 19	12	0.625	1.000	651	407			473	296			473	296			
	R 20	13	0.601	1.000	710	427			473	284			473	284			
	R 21	14	0.577	1.000	769	444			473	273			473	273			
	R 22	15	0.555	1.000	829	460			473	263			473	263			
	R 23	16	0.534	1.000	888	474			473	253			473	253			
	R 24	17	0.513	1.000	947	486			473	243			473	243			
	R 25	18	0.494	1.000	1,006	497			473	234			473	234			
	施設完成後の評価期間（5 0 年）	R 26	19	0.475	1.000	1,065	506					27	14	27	13		
		R 27	20	0.456	1.000	1,065	486					27	13	27	12		
		R 28	21	0.439	1.000	1,065	468					27	13	27	12		
		R 29	22	0.422	1.000	1,065	449					27	12	27	11		
		R 30	23	0.406	1.000	1,065	432					27	12	27	11		
		R 31	24	0.390	1.000	1,065	415					27	11	27	11		
		R 32	25	0.375	1.000	1,065	399					27	11	27	10		
R 33		26	0.361	1.000	1,065	384					27	11	27	10			
R 34		27	0.347	1.000	1,065	370					27	10	27	9			
R 35		28	0.333	1.000	1,065	355					27	10	27	9			
R 36		29	0.321	1.000	1,065	342					27	9	27	9			
R 37		30	0.308	1.000	1,065	328					27	9	27	8			
R 38		31	0.296	1.000	1,065	315					27	9	27	8			
R 39		32	0.285	1.000	1,065	304					27	8	27	8			
R 40		33	0.274	1.000	1,065	292					27	8	27	7			
R 41		34	0.264	1.000	1,065	281					27	8	27	7			
R 42		35	0.253	1.000	1,065	269					27	7	27	7			
R 43		36	0.244	1.000	1,065	260					27	7	27	7			
R 44		37	0.234	1.000	1,065	249					27	7	27	6			
R 45		38	0.225	1.000	1,065	240					27	7	27	6			
R 46		39	0.217	1.000	1,065	231					27	6	27	6			
R 47		40	0.208	1.000	1,065	222					27	6	27	6			
R 48		41	0.200	1.000	1,065	213					27	6	27	5			
R 49		42	0.193	1.000	1,065	206					27	6	27	5			
R 50		43	0.185	1.000	1,065	197					27	5	27	5			
R 51		44	0.178	1.000	1,065	190					27	5	27	5			
R 52		45	0.171	1.000	1,065	182					27	5	27	5			
R 53		46	0.165	1.000	1,065	176					27	5	27	4			
R 54		47	0.158	1.000	1,065	168					27	5	27	4			
R 55		48	0.152	1.000	1,065	162					27	4	27	4			
R 56		49	0.146	1.000	1,065	155					27	4	27	4			
R 57		50	0.141	1.000	1,065	150					27	4	27	4			
R 58		51	0.135	1.000	1,065	144					27	4	27	4			
R 59		52	0.130	1.000	1,065	138					27	4	27	4			
R 60		53	0.125	1.000	1,065	133					27	4	27	3			
R 61		54	0.120	1.000	1,065	128					27	4	27	3			
R 62		55	0.116	1.000	1,065	124					27	3	27	3			
R 63		56	0.111	1.000	1,065	118					27	3	27	3			
R 64		57	0.107	1.000	1,065	114					27	3	27	3			
R 65		58	0.103	1.000	1,065	110					27	3	27	3			
R 66		59	0.099	1.000	1,065	105					27	3	27	3			
R 67		60	0.095	1.000	1,065	101					27	3	27	3			
R 68		61	0.091	1.000	1,065	97					27	3	27	2			
R 69		62	0.088	1.000	1,065	94					27	3	27	2			
R 70		63	0.085	1.000	1,065	91					27	2	27	2			
R 71		64	0.081	1.000	1,065	86					27	2	27	2			
R 72		65	0.078	1.000	1,065	83					27	2	27	2			
R 73		66	0.075	1.000	1,065	80					27	2	27	2			
R 74		67	0.072	1.000	1,065	77					27	2	27	2			
R 75		68	0.069	1.000	1,065	73					27	2	27	2			
合 計					62,307	16,879	199	17,078	8,523	5,996	1,350	309	9,873	6,305	2.7	10,773	

表 24 様式-5：費用便益分析（残事業：残工期-10%）

年次	年度	t	割引率 4%	デフ レー ター	便益		残存 価値 ②	計 ①＋②	事業費③		維持管理費④		計③＋④		費用便益 比 B／C	純現在価 値 B－C	
					便益	現在価値 ①			費用	現在価値	費用	現在価値	費用	現在価値			
基準	R 7	0															
整備期間（R 8 ～ R 2 1 年）	R 8	1	0.962	1.000	0	0			609	586			609	586			
	R 9	2	0.925	1.000	76	70			609	563			609	563			
	R 10	3	0.889	1.000	152	135			609	542			609	542			
	R 11	4	0.855	1.000	228	195			609	521			609	521			
	R 12	5	0.822	1.000	304	250			609	501			609	501			
	R 13	6	0.790	1.000	381	301			609	481			609	481			
	R 14	7	0.760	1.000	457	347			609	463			609	463			
	R 15	8	0.731	1.000	533	390			609	445			609	445			
	R 16	9	0.703	1.000	609	428			609	428			609	428			
	R 17	10	0.676	1.000	685	463			608	411			608	411			
	R 18	11	0.650	1.000	761	495			608	395			608	395			
	R 19	12	0.625	1.000	837	523			608	380			608	380			
	R 20	13	0.601	1.000	913	549			608	365			608	365			
	R 21	14	0.577	1.000	989	571			608	351			608	351			
	施設完成後の評価期間（5 0 年）	R 22	15	0.555	1.000	1,065	591					27	14	27	15		
		R 23	16	0.534	1.000	1,065	569					27	13	27	14		
		R 24	17	0.513	1.000	1,065	546					27	13	27	14		
		R 25	18	0.494	1.000	1,065	526					27	12	27	13		
		R 26	19	0.475	1.000	1,065	506					27	12	27	13		
R 27		20	0.456	1.000	1,065	486					27	11	27	12			
R 28		21	0.439	1.000	1,065	468					27	11	27	12			
R 29		22	0.422	1.000	1,065	449					27	11	27	11			
R 30		23	0.406	1.000	1,065	432					27	10	27	11			
R 31		24	0.390	1.000	1,065	415					27	10	27	11			
R 32		25	0.375	1.000	1,065	399					27	9	27	10			
R 33		26	0.361	1.000	1,065	384					27	9	27	10			
R 34		27	0.347	1.000	1,065	370					27	9	27	9			
R 35		28	0.333	1.000	1,065	355					27	8	27	9			
R 36		29	0.321	1.000	1,065	342					27	8	27	9			
R 37		30	0.308	1.000	1,065	328					27	8	27	8			
R 38		31	0.296	1.000	1,065	315					27	7	27	8			
R 39		32	0.285	1.000	1,065	304					27	7	27	8			
R 40		33	0.274	1.000	1,065	292					27	7	27	7			
R 41		34	0.264	1.000	1,065	281					27	7	27	7			
R 42		35	0.253	1.000	1,065	269					27	6	27	7			
R 43		36	0.244	1.000	1,065	260					27	6	27	7			
R 44		37	0.234	1.000	1,065	249					27	6	27	6			
R 45		38	0.225	1.000	1,065	240					27	6	27	6			
R 46		39	0.217	1.000	1,065	231					27	5	27	6			
R 47		40	0.208	1.000	1,065	222					27	5	27	6			
R 48		41	0.200	1.000	1,065	213					27	5	27	5			
R 49		42	0.193	1.000	1,065	206					27	5	27	5			
R 50		43	0.185	1.000	1,065	197					27	5	27	5			
R 51		44	0.178	1.000	1,065	190					27	4	27	5			
R 52		45	0.171	1.000	1,065	182					27	4	27	5			
R 53		46	0.165	1.000	1,065	176					27	4	27	4			
R 54		47	0.158	1.000	1,065	168					27	4	27	4			
R 55		48	0.152	1.000	1,065	162					27	4	27	4			
R 56		49	0.146	1.000	1,065	155					27	4	27	4			
R 57		50	0.141	1.000	1,065	150					27	4	27	4			
R 58		51	0.135	1.000	1,065	144					27	3	27	4			
R 59		52	0.130	1.000	1,065	138					27	3	27	4			
R 60		53	0.125	1.000	1,065	133					27	3	27	3			
R 61		54	0.120	1.000	1,065	128					27	3	27	3			
R 62		55	0.116	1.000	1,065	124					27	3	27	3			
R 63		56	0.111	1.000	1,065	118					27	3	27	3			
R 64		57	0.107	1.000	1,065	114					27	3	27	3			
R 65		58	0.103	1.000	1,065	110					27	3	27	3			
R 66		59	0.099	1.000	1,065	105					27	2	27	3			
R 67	60	0.095	1.000	1,065	101					27	2	27	3				
R 68	61	0.091	1.000	1,065	97					27	2	27	2				
R 69	62	0.088	1.000	1,065	94					27	2	27	2				
R 70	63	0.085	1.000	1,065	91					27	2	27	2				
R 71	64	0.081	1.000	1,065	86					27	2	27	2				
合 計					60,175	17,928	234	18,162	8,523	6,432	1,350	309	9,873	6,741	2.7	11,421	

表 25 様式-5：費用便益分析（残事業：資産＋10％）

様式－5

費用対便益（残事業：資産＋10％）

水系名：重信川水系

河川名：重信川

単位：百万円

年次	年度	t	割引率 4%	デフ レー ター	便益		残存 価値 ②	計 ①＋②	事業費③		維持管理費④		計③＋④		費用便益 比 B／C	純現在価 値 B－C
					便益	現在価値 ①			費用	現在価値	費用	現在価値	費用	現在価値		
基準	R 7	0														
整備期間（R 8 ～ R 23 年）	R 8	1	0.962	1.000	0	0			533	513			533	513		
	R 9	2	0.925	1.000	72	67			533	493			533	493		
	R 10	3	0.889	1.000	145	129			533	474			533	474		
	R 11	4	0.855	1.000	217	186			533	456			533	456		
	R 12	5	0.822	1.000	290	238			533	438			533	438		
	R 13	6	0.790	1.000	362	286			533	421			533	421		
	R 14	7	0.760	1.000	435	331			533	405			533	405		
	R 15	8	0.731	1.000	507	371			533	390			533	390		
	R 16	9	0.703	1.000	580	408			533	375			533	375		
	R 17	10	0.676	1.000	652	441			533	360			533	360		
	R 18	11	0.650	1.000	725	471			533	346			533	346		
	R 19	12	0.625	1.000	797	498			532	333			532	333		
	R 20	13	0.601	1.000	870	523			532	320			532	320		
	R 21	14	0.577	1.000	942	544			532	307			532	307		
	R 22	15	0.555	1.000	1,014	563			532	295			532	295		
	R 23	16	0.534	1.000	1,087	580			532	284			532	284		
施設完成後の評価期間（50年）	R 24	17	0.513	1.000	1,159	595					27	14	27	14		
	R 25	18	0.494	1.000	1,159	573					27	13	27	13		
	R 26	19	0.475	1.000	1,159	551					27	13	27	13		
	R 27	20	0.456	1.000	1,159	529					27	12	27	12		
	R 28	21	0.439	1.000	1,159	509					27	12	27	12		
	R 29	22	0.422	1.000	1,159	489					27	11	27	11		
	R 30	23	0.406	1.000	1,159	471					27	11	27	11		
	R 31	24	0.390	1.000	1,159	452					27	11	27	11		
	R 32	25	0.375	1.000	1,159	435					27	10	27	10		
	R 33	26	0.361	1.000	1,159	418					27	10	27	10		
	R 34	27	0.347	1.000	1,159	402					27	9	27	9		
	R 35	28	0.333	1.000	1,159	386					27	9	27	9		
	R 36	29	0.321	1.000	1,159	372					27	9	27	9		
	R 37	30	0.308	1.000	1,159	357					27	8	27	8		
	R 38	31	0.296	1.000	1,159	343					27	8	27	8		
	R 39	32	0.285	1.000	1,159	330					27	8	27	8		
	R 40	33	0.274	1.000	1,159	318					27	7	27	7		
	R 41	34	0.264	1.000	1,159	306					27	7	27	7		
	R 42	35	0.253	1.000	1,159	293					27	7	27	7		
	R 43	36	0.244	1.000	1,159	283					27	7	27	7		
	R 44	37	0.234	1.000	1,159	271					27	6	27	6		
	R 45	38	0.225	1.000	1,159	261					27	6	27	6		
	R 46	39	0.217	1.000	1,159	252					27	6	27	6		
	R 47	40	0.208	1.000	1,159	241					27	6	27	6		
	R 48	41	0.200	1.000	1,159	232					27	5	27	5		
	R 49	42	0.193	1.000	1,159	224					27	5	27	5		
	R 50	43	0.185	1.000	1,159	214					27	5	27	5		
	R 51	44	0.178	1.000	1,159	206					27	5	27	5		
	R 52	45	0.171	1.000	1,159	198					27	5	27	5		
	R 53	46	0.165	1.000	1,159	191					27	4	27	4		
	R 54	47	0.158	1.000	1,159	183					27	4	27	4		
	R 55	48	0.152	1.000	1,159	176					27	4	27	4		
	R 56	49	0.146	1.000	1,159	169					27	4	27	4		
	R 57	50	0.141	1.000	1,159	163					27	4	27	4		
	R 58	51	0.135	1.000	1,159	156					27	4	27	4		
	R 59	52	0.130	1.000	1,159	151					27	4	27	4		
	R 60	53	0.125	1.000	1,159	145					27	3	27	3		
	R 61	54	0.120	1.000	1,159	139					27	3	27	3		
	R 62	55	0.116	1.000	1,159	134					27	3	27	3		
	R 63	56	0.111	1.000	1,159	129					27	3	27	3		
	R 64	57	0.107	1.000	1,159	124					27	3	27	3		
	R 65	58	0.103	1.000	1,159	119					27	3	27	3		
	R 66	59	0.099	1.000	1,159	115					27	3	27	3		
	R 67	60	0.095	1.000	1,159	110					27	3	27	3		
	R 68	61	0.091	1.000	1,159	105					27	2	27	2		
	R 69	62	0.088	1.000	1,159	102					27	2	27	2		
	R 70	63	0.085	1.000	1,159	99					27	2	27	2		
	R 71	64	0.081	1.000	1,159	94					27	2	27	2		
	R 72	65	0.078	1.000	1,159	90					27	2	27	2		
	R 73	66	0.075	1.000	1,159	87					27	2	27	2		
合 計					66,645	18,928	216	19,144	8,523	6,210	1,350	309	9,873	6,519	2.9	12,625

表 26 様式-5：費用便益分析（残事業：資産-10%）

様式-5

費用対便益（残事業：資産-10%）

水系名：重信川水系

河川名：重信川

単位：百万円

年次	年度	t	割引率 4%	デフ レー ター	便益		残存 価値 ②	計 ①+②	事業費③		維持管理費④		計③+④		費用便益 比 B/C	純現在価 値 B-C
					便益	現在価値 ①			費用	現在価値	費用	現在価値	費用	現在価値		
基準	R 7	0														
整備期間 （R 8 ～ R 2 3 年）	R 8	1	0.962	1.000	0	0			533	513			533	513		
	R 9	2	0.925	1.000	61	56			533	493			533	493		
	R 10	3	0.889	1.000	121	108			533	474			533	474		
	R 11	4	0.855	1.000	182	156			533	456			533	456		
	R 12	5	0.822	1.000	243	200			533	438			533	438		
	R 13	6	0.790	1.000	303	239			533	421			533	421		
	R 14	7	0.760	1.000	364	277			533	405			533	405		
	R 15	8	0.731	1.000	425	311			533	390			533	390		
	R 16	9	0.703	1.000	485	341			533	375			533	375		
	R 17	10	0.676	1.000	546	369			533	360			533	360		
	R 18	11	0.650	1.000	607	395			533	346			533	346		
	R 19	12	0.625	1.000	667	417			532	333			532	333		
	R 20	13	0.601	1.000	728	438			532	320			532	320		
	R 21	14	0.577	1.000	788	455			532	307			532	307		
	R 22	15	0.555	1.000	849	471			532	295			532	295		
	R 23	16	0.534	1.000	909	485			532	284			532	284		
施設完成後の 評価期間（50年）	R 24	17	0.513	1.000	970	498					27	14	27	14		
	R 25	18	0.494	1.000	970	479					27	13	27	13		
	R 26	19	0.475	1.000	970	461					27	13	27	13		
	R 27	20	0.456	1.000	970	442					27	12	27	12		
	R 28	21	0.439	1.000	970	426					27	12	27	12		
	R 29	22	0.422	1.000	970	409					27	11	27	11		
	R 30	23	0.406	1.000	970	394					27	11	27	11		
	R 31	24	0.390	1.000	970	378					27	11	27	11		
	R 32	25	0.375	1.000	970	364					27	10	27	10		
	R 33	26	0.361	1.000	970	350					27	10	27	10		
	R 34	27	0.347	1.000	970	337					27	9	27	9		
	R 35	28	0.333	1.000	970	323					27	9	27	9		
	R 36	29	0.321	1.000	970	311					27	9	27	9		
	R 37	30	0.308	1.000	970	299					27	8	27	8		
	R 38	31	0.296	1.000	970	287					27	8	27	8		
	R 39	32	0.285	1.000	970	276					27	8	27	8		
	R 40	33	0.274	1.000	970	266					27	7	27	7		
	R 41	34	0.264	1.000	970	256					27	7	27	7		
	R 42	35	0.253	1.000	970	245					27	7	27	7		
	R 43	36	0.244	1.000	970	237					27	7	27	7		
	R 44	37	0.234	1.000	970	227					27	6	27	6		
	R 45	38	0.225	1.000	970	218					27	6	27	6		
	R 46	39	0.217	1.000	970	210					27	6	27	6		
	R 47	40	0.208	1.000	970	202					27	6	27	6		
	R 48	41	0.200	1.000	970	194					27	5	27	5		
	R 49	42	0.193	1.000	970	187					27	5	27	5		
	R 50	43	0.185	1.000	970	179					27	5	27	5		
	R 51	44	0.178	1.000	970	173					27	5	27	5		
	R 52	45	0.171	1.000	970	166					27	5	27	5		
	R 53	46	0.165	1.000	970	160					27	4	27	4		
	R 54	47	0.158	1.000	970	153					27	4	27	4		
	R 55	48	0.152	1.000	970	147					27	4	27	4		
	R 56	49	0.146	1.000	970	142					27	4	27	4		
	R 57	50	0.141	1.000	970	137					27	4	27	4		
	R 58	51	0.135	1.000	970	131					27	4	27	4		
	R 59	52	0.130	1.000	970	126					27	4	27	4		
	R 60	53	0.125	1.000	970	121					27	3	27	3		
	R 61	54	0.120	1.000	970	116					27	3	27	3		
	R 62	55	0.116	1.000	970	113					27	3	27	3		
	R 63	56	0.111	1.000	970	108					27	3	27	3		
	R 64	57	0.107	1.000	970	104					27	3	27	3		
	R 65	58	0.103	1.000	970	100					27	3	27	3		
	R 66	59	0.099	1.000	970	96					27	3	27	3		
	R 67	60	0.095	1.000	970	92					27	3	27	3		
	R 68	61	0.091	1.000	970	88					27	2	27	2		
	R 69	62	0.088	1.000	970	85					27	2	27	2		
	R 70	63	0.085	1.000	970	82					27	2	27	2		
	R 71	64	0.081	1.000	970	79					27	2	27	2		
	R 72	65	0.078	1.000	970	76					27	2	27	2		
	R 73	66	0.075	1.000	970	73					27	2	27	2		
合 計					55,778	15,841	216	16,057	8,523	6,210	1,350	309	9,873	6,519	2.5	9,538

事業費の内訳書

砂防事業

事業名	重信川水系直轄砂防事業（全体事業費）
-----	--------------------

※（ ）欄に残事業費、全体事業費の別を記入すること。

評価年度	令和7年度	再評価
------	-------	-----

※ 評価の種類(新規事業採択時評価、再評価、完了後の事後評価)の別を記入すること。

区分	費目	工種	単位	数量	金額 (百万円)	備考
工事費			式	1	13,994	
	本工事費		式	1	13,994	
		砂防堰堤	基	20	8,436	
		改良(機能向上)等	基	7	5,557	
用地費及補償費			式	1	140	
	用地費	式	1	—		
	補償費	式	1	—		
間接経費			式	1	4198	
事業費(工事諸費除く) 計					18,332	
工事諸費			式	1	2,779	
事業費(工事諸費含む) 計			式	1	21,111	

維持管理費	式	1	1,485	
-------	---	---	-------	--

事業費の内訳書

砂防事業

事業名	重信川水系直轄砂防事業（残事業費）
-----	-------------------

※（ ）欄に残事業費、全体事業費の別を記入すること。

評価年度	令和7年度	再評価
------	-------	-----

※ 評価の種類(新規事業採択時評価、再評価、完了後の事後評価)の別を記入すること。

区分	費目	工種	単位	数量	金額 (百万円)	備考
工事費			式	1	7,153	
	本工事費		式	1	7,153	
		砂防堰堤	基	10	3,550	
		改良(機能向上)等	基	3	3,603	
用地費及補償費			式	1	72	
	用地費	式	1	—		
	補償費	式	1	—		
間接経費			式	1	2146	
事業費(工事諸費除く) 計					9,371	
工事諸費			式	1	1,877	
事業費(工事諸費含む) 計			式	1	11,248	

維持管理費		式	1	1,485	
-------	--	---	---	-------	--