

<再評価>

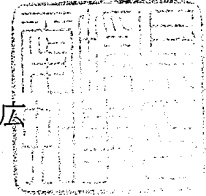
事業名 (箇所名)	重信川水系直轄砂防事業	担当課 担当課長名	水管理・国土保全局砂防部保全課 伊藤 仁志	事業 主体	四国地方整備局					
実施箇所	愛媛県東温市									
該当基準	再評価実施後一定期間(5年間)が経過している事業									
事業諸元	直轄砂防区域面積:約136km <sup>2</sup> 、主要施設:砂防堰堤等									
事業期間	平成23年度～令和23年度									
総事業費 (億円)	約147	残事業費(億円)	約93							
目的・必要性	<p>&lt;解決すべき課題・背景&gt;</p> <ul style="list-style-type: none"> <li>・重信川流域は全国的にも河床勾配の急な水系であり、土砂が流出しやすい地形条件を呈している。また、中央構造線の影響により、断層や破碎帯が多数みられ複雑な地層を呈し、崩壊が発生しやすい地質構造で、土砂生産の活発な流域である。このような地形・地質条件から、当該地域では、梅雨前線や台風による降雨に伴い土石流や崩壊などの土砂災害が頻繁に発生している。</li> <li>・重信川沿いには、四国最大の都市で愛媛県の県庁所在地でもある松山市をはじめとする3市2町があり、沿川の地域は愛媛県の社会、文化、経済の中核となっている。また、流域内には四国の大動脈である松山自動車道、国道11号が通るなど、土砂流出が生じた場合には甚大な被害をもたらす恐れがある。</li> <li>・下流河川区間の周辺には、JR予讃線、伊予鉄道、松山空港などの重要交通機関が位置しており、土砂・洪水氾濫被害による機能低下が懸念される。</li> <li>・直轄砂防事業の契機となった昭和18年7月、昭和20年10月の台風災害では、重信川流域内および下流の河川区間で未曾有の被害が生じている。近年では、平成11年9月の台風16号により、表川流域を中心に5箇所ですり流失が発生した。</li> </ul> <p>&lt;達成すべき目標&gt;</p> <ul style="list-style-type: none"> <li>・重信川本川流域では、砂防堰堤の整備や既存施設の改良などの対策を推進することにより、下流河川区間への大規模な土砂流出の軽減を図る。</li> <li>・表川流域では、土石流危険渓流の想定氾濫区域内に重要交通網(松山自動車道、国道11号)及び要配慮者利用施設、避難場所が含まれる流域に最低1基の施設整備を完了させ土砂対策を推進するとともに、下流河川区間への大規模な土砂流出の軽減を図る。</li> <li>・流木捕捉施設の新規設置や既設堰堤の改良による流木止めの設置等の必要な流木対策を実施するとともに、総合土砂管理の観点から透過型砂防堰堤の整備や既設堰堤のスリット化などの対策を推進する。</li> <li>・上記対策を進めることで、重信川で流出を抑制する必要土砂量の約70%の抑制を図る。</li> </ul> <p>&lt;政策体系上の位置付け&gt;</p> <ul style="list-style-type: none"> <li>・政策目標:水害等災害による被害の軽減</li> <li>・施策目標:水害・土砂災害の防止・軽減を推進する。</li> </ul>									
便益の主な根拠	想定氾濫面積:1,780ha、世帯数:15,674世帯、事業所:1,623施設、主要交通機関:松山自動車道、国道11号									
事業全体の投資効率性	基準年度	令和2年度								
	B:総便益(億円)	212	C:総費用(億円)	129	B/C	1.6	B-C	83	EIRR(%)	7.2
残事業の投資効率	B:総便益(億円)	110	C:総費用(億円)	66	B/C	1.7				
感度分析	全体事業(B/C)		残事業(B/C)							
	残事業費(+10%~-10%)	1.6 ~ 1.8	残事業費(+10%~-10%)	1.5 ~ 1.8						
	残工期(+10%~-10%)	1.7 ~ 1.6	残工期(+10%~-10%)	1.7 ~ 1.7						
	資産(-10%~+10%)	1.5 ~ 1.7	資産(-10%~+10%)	1.6 ~ 1.8						
事業の効果等	<p>・重信川直轄砂防区域からの流出土砂を軽減し、重信川下流域の河床上昇を防ぐことで河川水位の上昇を抑え、下流域の浸水被害を軽減することと合わせ、重信川直轄砂防区域における土石流による人的被害、家屋被害、田畑の埋没、交通途絶等の被害を軽減する。</p>									
社会経済情勢等の変化	<p>・重信川沿川市町には、愛媛県全体の約4割にあたる64万人もの人たちが生活しており、社会、経済的に重要な地域である。特に重信川下流に位置する松山市は県庁所在地であり、愛媛県の政治、経済を担っており、高度な土地利用がなされている。</p> <p>・直轄砂防事業区域内の東温市は、新興住宅や事業所が建設され、人口、資産が集積している。</p> <p>・四国の大動脈である松山自動車道や国道11号が直轄砂防事業区域内を通過しており、土砂流出により被災した場合には、人流や物流などの途絶による社会的、経済的影響が大きい。</p> <p>・これらのことから、砂防事業による保全の必要性が非常に高い地域である。</p>									
事業の進捗状況	重信川全体で流出を抑制する必要がある土砂量(約3,404千m <sup>3</sup> )に対する整備率は約49%(令和元年度末)である。									
事業の進捗の見込み	昭和23年度より着手した重信川水系直轄砂防事業で整備した砂防施設は、114基(令和元年度末)であり、実施中の事業は、特段の問題もなく順調に進捗している。 今後も地域の状況や社会情勢の変化を踏まえ、概ね30年程度の事業計画(中期計画)に基づき計画的に事業を推進し、確実な事業実施に努める。									
コスト縮減や代替案立案等の可能性	ソイルセメントの活用によるコスト縮減のほか、工事における測量から検査に至る各工程に情報通信技術を取り入れたICT施工により、施工の効率化・高精度化を図ることで生産性の向上や品質の確保、現場の安全性向上に取り組んでいる。									
対応方針	継続									
対応方針理由	事業の必要性、事業進捗の見込み、コスト縮減、代替案立案の可能性等、総合的な判断による。									
その他	<p>&lt;第三者委員会の意見・反映内容&gt;</p> <p>&lt;都道府県の意見・反映内容&gt;</p> <p>【愛媛県知事意見】</p> <ul style="list-style-type: none"> <li>・近年、西日本豪雨をはじめ各地で集中豪雨による大規模土砂災害が頻発しており、重信川水系直轄砂防事業は、県都松山市など流域住民を土砂災害から守るために必要な事業であることから、より一層のコスト縮減に努めるとともに迅速かつ確実な事業実施をお願いします。</li> </ul>									



2土(技)第405号  
令和2年9月10日

四国地方整備局長 様

愛媛県知事 中村 時広



四国地方整備局事業評価監視委員会に諮る対応方針(原案)の  
作成に係る意見照会について(回答)

令和2年8月28日付け国四整企画第11号で依頼のあった標記について、別紙  
のとおり回答いたします。

<別紙>

次の再評価に係る「対応方針(原案)」案については異議ありません。

【砂防事業】 1件

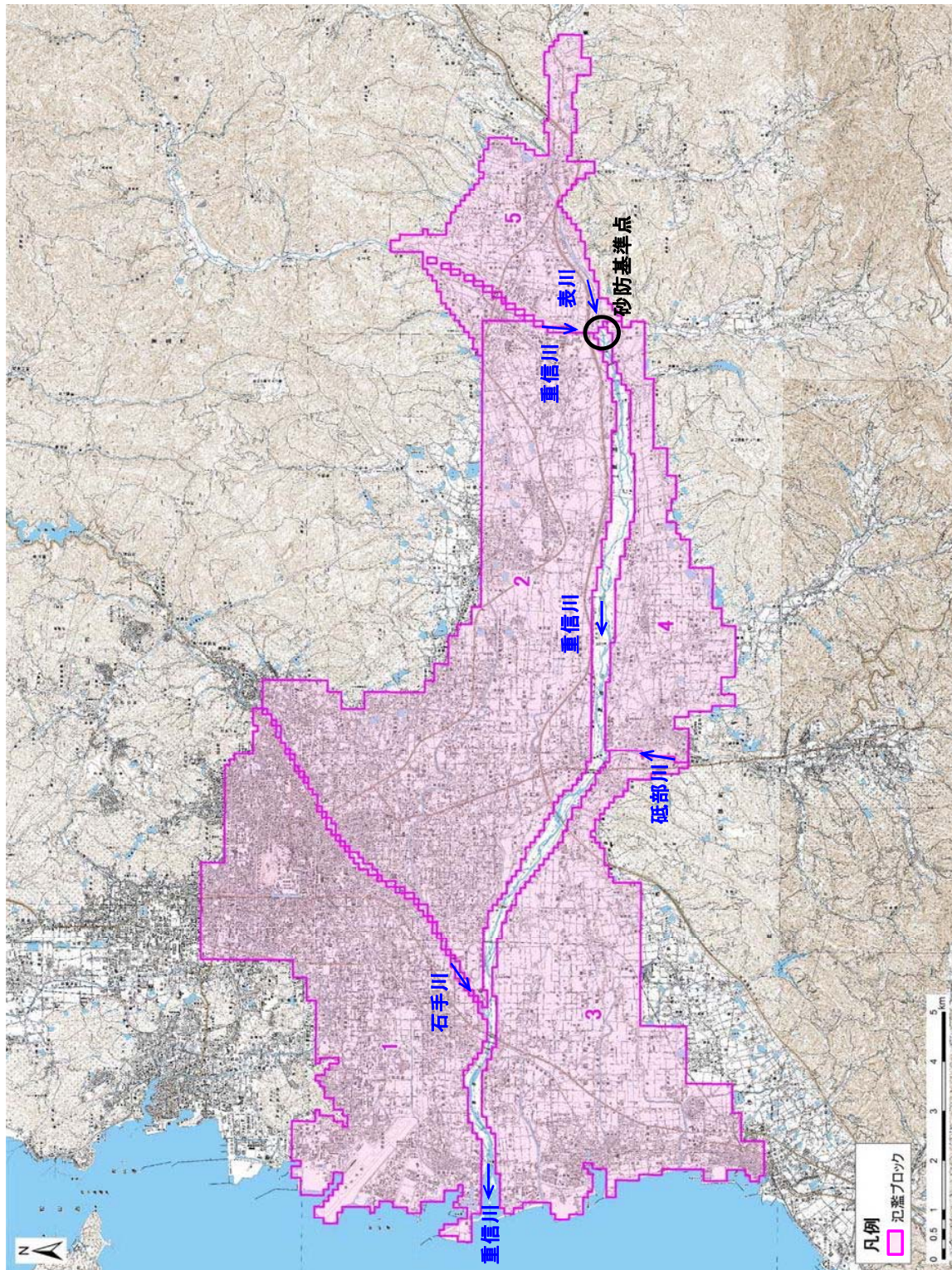
事業名	「対応方針(原案)」案	備考
重信川水系直轄砂防事業	継続	

なお、事業に対する意見は下記のとおりです。

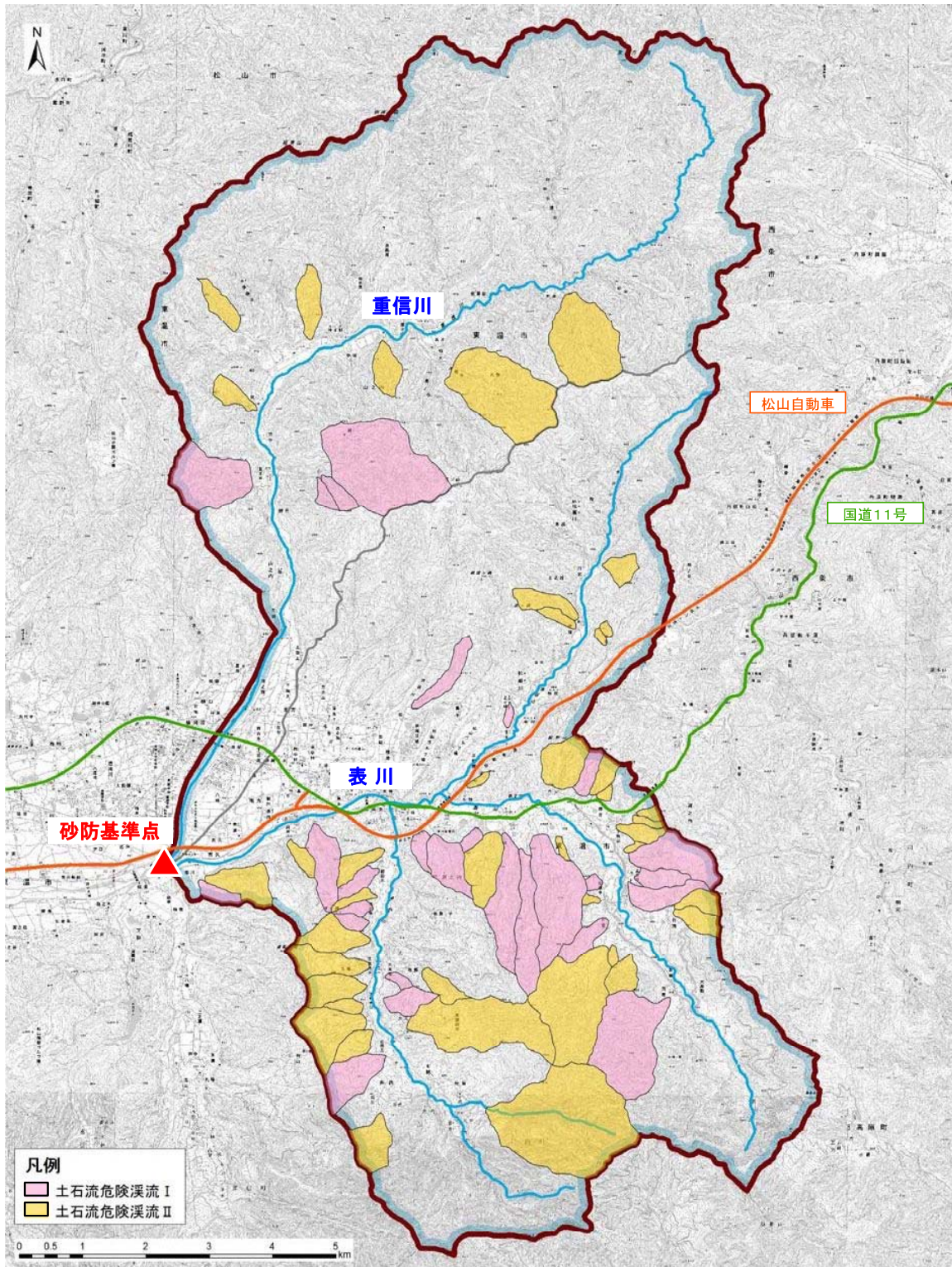
#### 記

近年、西日本豪雨をはじめ各地で集中豪雨による大規模土砂災害が頻発しており、重信川水系直轄砂防事業は、県都松山市など流域住民を土砂災害から守るために必要な事業であることから、より一層のコスト縮減に努めるとともに迅速かつ確実な事業実施をお願いします。

様式-1 氾濫ブロック図



様式-1 土石流危険渓流位置図



洪水・土砂氾濫区間  
 資産データ 水系名：重信川 河川名：重信川 国勢調査年：平成27年 経済センサス調査年：平成26年  
 様式一2

氾濫 ブロック	ブロック 面積 (ha)	一般資産等基礎数量										一般資産額 (百万円)				一般資産 額等合計	備考			
		人口 (人)	世帯数 (世帯)	従業者数 (人)	農漁家数 (世帯)	延床面積 (ha)	水田面積 (ha)	畑面積 (ha)	家屋	家庭用品	事業所資産		農漁家資産		水稲			畑作物	小計	
											償却	在庫	償却	在庫						
1	2,940	172,875	87,003	120,757	523	1,150	141	15	2,151,151	1,152,094	415,950	137,049	1,056	468	3,857,768	159	60	219	3,857,987	
2	4,060	173,276	75,206	60,544	1,215	1,004	1,005	66	1,878,142	995,878	172,188	82,212	2,453	1,087	3,131,960	1,132	265	1,397	3,133,357	
3	2,590	44,407	17,178	22,156	831	337	1,162	95	631,118	227,471	74,661	47,858	1,678	744	983,530	1,309	381	1,690	985,220	
4	1,150	13,544	4,788	5,589	338	84	558	58	156,774	63,403	20,484	10,377	682	303	252,023	629	233	862	252,885	
5	1,120	9,452	3,700	4,579	246	73	518	64	137,205	48,995	21,315	10,967	497	220	219,199	584	257	841	220,040	
合計	11,860	413,554	187,875	213,625	3,153	2,648	3,384	298	4,954,390	2,487,841	704,598	288,463	6,366	2,822	8,444,480	3,813	1,196	5,009	8,449,489	

土石流危険渓流  
 資産データ 水系名：重信川 河川名：重信川 国勢調査年：平成27年 経済センサス調査年：平成26年  
 様式一2

氾濫 ブロック	ブロック 面積 (ha)	一般資産等基礎数量										一般資産額 (百万円)				一般資産 額等合計	備考			
		人口 (人)	世帯数 (世帯)	従業者数 (人)	農漁家数 (世帯)	延床面積 (ha)	水田面積 (ha)	畑面積 (ha)	家屋	家庭用品	事業所資産		農漁家資産		水稲			畑作物	小計	
											償却	在庫	償却	在庫						
土石流	1,650	3,283	1,271	1,515	200	22	381	60	41,807	16,831	4,809	2,153	404	179	66,183	429	241	670	66,853	

様式-3		被害額 (中期計画着手時)						水系名: 重信川			河川名: 重信川			流量規模: 1/50			(単位: 百万円)				
氾濫ブロック	家屋	家庭用品	一般資産被害額				小計	農作物被害額			公共土木施設等被害額	営業停止損失	家屋における応急対策費用			事業所における応急対策費用	国・地方公共団体における応急対策費用	その他の間接被害	小計	合計	備考
			事業所資産		農漁家資産			水稲	畑作物	小計			清掃労働対価	代替活動等	小計						
			償却	在庫	償却	在庫															
1	0	0	0	0	0	0	0	0	0	0	0	0	0	0	0	0	0	0	0	0	0
2	0	0	0	0	0	0	0	0	0	0	0	0	0	0	0	0	0	0	0	0	0
3	0	0	0	0	0	0	0	0	0	0	0	0	0	0	0	0	0	0	0	0	0
4	0	0	0	0	0	0	0	0	0	0	0	0	0	0	0	0	0	0	0	0	0
5	0	0	0	0	0	0	0	0	0	0	0	0	0	0	0	0	0	0	0	0	0
合計	0	0	0	0	0	0	0	0	0	0	0	0	0	0	0	0	0	0	0	0	0

様式-3		被害額 (中期計画着手時)						水系名: 重信川			河川名: 重信川			流量規模: 1/70			(単位: 百万円)				
氾濫ブロック	家屋	家庭用品	一般資産被害額				小計	農作物被害額			公共土木施設等被害額	営業停止損失	家屋における応急対策費用			事業所における応急対策費用	国・地方公共団体における応急対策費用	その他の間接被害	小計	合計	備考
			事業所資産		農漁家資産			水稲	畑作物	小計			清掃労働対価	代替活動等	小計						
			償却	在庫	償却	在庫															
1	0	0	0	0	0	0	0	0	0	0	0	0	0	0	0	0	0	0	0	0	0
2	0	0	0	0	0	0	0	0	0	0	0	0	0	0	0	0	0	0	0	0	0
3	0	0	0	0	0	0	0	0	0	0	0	0	0	0	0	0	0	0	0	0	0
4	2,700	729	728	301	0	0	4,458	75	28	103	6,622	737	392	202	594	92	45	91	1,559	12,742	
5	81	20	27	16	0	0	144	0	0	0	128	21	9	4	13	2	1	0	37	309	
合計	2,781	749	755	317	0	0	4,602	75	28	103	6,750	758	401	206	607	94	46	91	1,596	13,051	

様式-3		被害額 (中期計画着手時)						水系名: 重信川			河川名: 重信川			流量規模: 1/80			(単位: 百万円)				
氾濫ブロック	家屋	家庭用品	一般資産被害額				小計	農作物被害額			公共土木施設等被害額	営業停止損失	家屋における応急対策費用			事業所における応急対策費用	国・地方公共団体における応急対策費用	その他の間接被害	小計	合計	備考
			事業所資産		農漁家資産			水稲	畑作物	小計			清掃労働対価	代替活動等	小計						
			償却	在庫	償却	在庫															
1	0	0	0	0	0	0	0	0	0	0	0	0	0	0	0	0	0	0	0	0	0
2	0	0	0	0	0	0	0	0	0	0	0	0	0	0	0	0	0	0	0	0	0
3	0	0	0	0	0	0	0	0	0	0	0	0	0	0	0	0	0	0	0	0	0
4	2,721	740	737	304	0	0	4,502	77	28	105	6,664	744	394	203	597	93	46	94	1,574	12,845	
5	94	22	31	18	0	0	165	1	0	1	185	25	9	5	14	2	1	1	43	394	
合計	2,815	762	768	322	0	0	4,667	78	28	106	6,849	769	403	208	611	95	47	95	1,617	13,239	

様式-3		被害額 (中期計画着手時)						水系名: 重信川			河川名: 重信川			流量規模: 1/90			(単位: 百万円)				
氾濫ブロック	家屋	家庭用品	一般資産被害額				小計	農作物被害額			公共土木施設等被害額	営業停止損失	家屋における応急対策費用			事業所における応急対策費用	国・地方公共団体における応急対策費用	その他の間接被害	小計	合計	備考
			事業所資産		農漁家資産			水稲	畑作物	小計			清掃労働対価	代替活動等	小計						
			償却	在庫	償却	在庫															
1	0	0	0	0	0	0	0	0	0	0	0	0	0	0	0	0	0	0	0	0	0
2	0	0	0	0	0	0	0	0	0	0	0	0	0	0	0	0	0	0	0	0	0
3	0	0	0	0	0	0	0	0	0	0	0	0	0	0	0	0	0	0	0	0	0
4	2,779	764	758	314	0	0	4,615	81	29	110	6,788	759	400	206	606	95	48	107	1,615	13,128	
5	332	90	123	77	0	0	622	3	0	3	636	60	20	10	30	7	6	1	104	1,365	
合計	3,111	854	881	391	0	0	5,237	84	29	113	7,424	819	420	216	636	102	54	108	1,719	14,493	

様式-3		被害額 (中期計画着手時)						水系名: 重信川			河川名: 重信川			流量規模: 1/100			(単位: 百万円)				
氾濫ブロック	家屋	家庭用品	一般資産被害額				小計	農作物被害額			公共土木施設等被害額	営業停止損失	家屋における応急対策費用			事業所における応急対策費用	国・地方公共団体における応急対策費用	その他の間接被害	小計	合計	備考
			事業所資産		農漁家資産			水稲	畑作物	小計			清掃労働対価	代替活動等	小計						
			償却	在庫	償却	在庫															
1	0	0	0	0	0	0	0	0	0	0	0	0	0	0	0	0	0	0	0	0	0
2	0	0	0	0	0	0	0	0	0	0	0	0	0	0	0	0	0	0	0	0	0
3	0	0	0	0	0	0	0	0	0	0	0	0	0	0	0	0	0	0	0	0	0
4	2,806	793	756	314	0	0	4,669	82	30	112	6,852	758	401	208	609	95	49	118	1,629	13,262	
5	383	106	147	89	0	0	725	5	0	5	725	67	21	11	32	8	7	1	115	1,570	
合計	3,189	899	903	403	0	0	5,394	87	30	117	7,577	825	422	219	641	103	56	119	1,744	14,832	

様式-3 被害額（中期計画着手時） 水系名：重信川 河川名：重信川 流量規模：1/120 (単位：百万円)

氾濫 ブロック	一般資産被害額						農作物被害額			公共土木 施設等被 害額	営業 停止 損失	家屋における 応急対策費用			事業所 における 応急 対策 費用	国・地方公 共団体に おける 応急 対策 費用	その他 の間接被害	小計	合計	備考	
	家屋	家庭 用品	事業所資産		農漁家資産		小計	水稲	畑作物			小計	清掃 労働 対価	代替 活動 等							小計
			償却	在庫	償却	在庫															
1	0	0	0	0	0	0	0	0	0	0	0	0	0	0	0	0	0	0	0	0	
2	0	0	0	0	0	0	0	0	0	0	0	0	0	0	0	0	0	0	0	0	0
3	56,588	40,592	8,123	4,485	76	60	109,924	211	29	240	87,785	4,268	2,456	1,640	4,096	722	2,529	1,187	12,802	210,751	
4	2,897	846	769	321	0	0	4,833	85	31	116	7,047	767	404	210	614	96	53	137	1,667	13,663	
5	538	143	192	124	0	0	997	5	0	5	938	94	25	13	38	13	9	2	156	2,096	
合計	60,023	41,581	9,084	4,930	76	60	115,754	301	60	361	95,770	5,129	2,885	1,863	4,748	831	2,591	1,326	14,625	226,510	

様式-3 被害額（中期計画着手時） 水系名：重信川 河川名：重信川 流量規模：1/150

氾濫 ブロック	一般資産被害額						農作物被害額			公共土木 施設等被 害額	営業 停止 損失	家屋における 応急対策費用			事業所 における 応急 対策 費用	国・地方公 共団体に おける 応急 対策 費用	その他 の間接被害	小計	合計	備考	
	家屋	家庭 用品	事業所資産		農漁家資産		小計	水稲	畑作物			小計	清掃 労働 対価	代替 活動 等							小計
			償却	在庫	償却	在庫															
1	24,257	27,041	5,173	2,823	31	24	59,349	16	7	23	44,586	2,201	1,579	1,031	2,610	556	1,685	999	8,051	112,009	
2	0	0	0	0	0	0	0	0	0	0	0	0	0	0	0	0	0	0	0	0	0
3	57,400	41,239	8,299	4,586	79	62	111,665	216	25	241	89,101	4,337	2,484	1,655	4,139	733	2,569	1,229	13,007	214,014	
4	2,940	867	798	333	0	0	4,938	55	24	79	7,184	787	406	212	618	97	54	208	1,764	13,965	
5	675	194	209	130	1	0	1,209	8	0	8	1,167	108	33	18	51	15	12	4	190	2,574	
合計	85,272	69,341	14,479	7,872	111	86	177,161	295	56	351	142,038	7,433	4,502	2,916	7,418	1,401	4,320	2,440	23,012	342,562	



様式-3		被害額 (現況時)						水系名: 重信川			河川名: 重信川			流量規模: 1/50			(単位: 百万円)				
氾濫ブロック	家屋	家庭用品	一般資産被害額				小計	農作物被害額			公共土木施設等被害額	営業停止損失	家屋における応急対策費用			事業所における応急対策費用	国・地方公共団体における応急対策費用	その他の間接被害	小計	合計	備考
			事業所資産		農漁家資産			水稲	畑作物	小計			清掃労働対価	代替活動等	小計						
			償却	在庫	償却	在庫															
1	0	0	0	0	0	0	0	0	0	0	0	0	0	0	0	0	0	0	0	0	0
2	0	0	0	0	0	0	0	0	0	0	0	0	0	0	0	0	0	0	0	0	0
3	0	0	0	0	0	0	0	0	0	0	0	0	0	0	0	0	0	0	0	0	0
4	0	0	0	0	0	0	0	0	0	0	0	0	0	0	0	0	0	0	0	0	0
5	0	0	0	0	0	0	0	0	0	0	0	0	0	0	0	0	0	0	0	0	0
合計	0	0	0	0	0	0	0	0	0	0	0	0	0	0	0	0	0	0	0	0	0

様式-3		被害額 (現況時)						水系名: 重信川			河川名: 重信川			流量規模: 1/70			(単位: 百万円)				
氾濫ブロック	家屋	家庭用品	一般資産被害額				小計	農作物被害額			公共土木施設等被害額	営業停止損失	家屋における応急対策費用			事業所における応急対策費用	国・地方公共団体における応急対策費用	その他の間接被害	小計	合計	備考
			事業所資産		農漁家資産			水稲	畑作物	小計			清掃労働対価	代替活動等	小計						
			償却	在庫	償却	在庫															
1	0	0	0	0	0	0	0	0	0	0	0	0	0	0	0	0	0	0	0	0	0
2	0	0	0	0	0	0	0	0	0	0	0	0	0	0	0	0	0	0	0	0	0
3	0	0	0	0	0	0	0	0	0	0	0	0	0	0	0	0	0	0	0	0	0
4	0	0	0	0	0	0	0	0	0	0	0	0	0	0	0	0	0	0	0	0	0
5	81	20	27	16	0	0	144	0	0	0	128	21	9	4	13	2	1	0	37	309	
合計	81	20	27	16	0	0	144	0	0	0	128	21	9	4	13	2	1	0	37	309	

様式-3		被害額 (現況時)						水系名: 重信川			河川名: 重信川			流量規模: 1/80			(単位: 百万円)				
氾濫ブロック	家屋	家庭用品	一般資産被害額				小計	農作物被害額			公共土木施設等被害額	営業停止損失	家屋における応急対策費用			事業所における応急対策費用	国・地方公共団体における応急対策費用	その他の間接被害	小計	合計	備考
			事業所資産		農漁家資産			水稲	畑作物	小計			清掃労働対価	代替活動等	小計						
			償却	在庫	償却	在庫															
1	0	0	0	0	0	0	0	0	0	0	0	0	0	0	0	0	0	0	0	0	0
2	0	0	0	0	0	0	0	0	0	0	0	0	0	0	0	0	0	0	0	0	0
3	0	0	0	0	0	0	0	0	0	0	0	0	0	0	0	0	0	0	0	0	0
4	2,718	738	736	304	0	0	4,496	75	28	103	6,661	744	394	203	597	93	46	92	1,572	12,832	
5	94	22	31	18	0	0	165	1	0	1	185	25	9	5	14	2	1	1	43	394	
合計	2,812	760	767	322	0	0	4,661	76	28	104	6,846	769	403	208	611	95	47	93	1,615	13,226	

様式-3		被害額 (現況時)						水系名: 重信川			河川名: 重信川			流量規模: 1/90			(単位: 百万円)				
氾濫ブロック	家屋	家庭用品	一般資産被害額				小計	農作物被害額			公共土木施設等被害額	営業停止損失	家屋における応急対策費用			事業所における応急対策費用	国・地方公共団体における応急対策費用	その他の間接被害	小計	合計	備考
			事業所資産		農漁家資産			水稲	畑作物	小計			清掃労働対価	代替活動等	小計						
			償却	在庫	償却	在庫															
1	0	0	0	0	0	0	0	0	0	0	0	0	0	0	0	0	0	0	0	0	0
2	0	0	0	0	0	0	0	0	0	0	0	0	0	0	0	0	0	0	0	0	0
3	0	0	0	0	0	0	0	0	0	0	0	0	0	0	0	0	0	0	0	0	0
4	2,758	759	750	309	0	0	4,576	77	29	106	6,753	756	399	206	605	94	47	103	1,605	13,040	
5	332	90	123	77	0	0	622	3	0	3	636	60	20	10	30	7	6	1	104	1,365	
合計	3,090	849	873	386	0	0	5,198	80	29	109	7,389	816	419	216	635	101	53	104	1,709	14,405	

様式-3		被害額 (現況時)						水系名: 重信川			河川名: 重信川			流量規模: 1/100			(単位: 百万円)				
氾濫ブロック	家屋	家庭用品	一般資産被害額				小計	農作物被害額			公共土木施設等被害額	営業停止損失	家屋における応急対策費用			事業所における応急対策費用	国・地方公共団体における応急対策費用	その他の間接被害	小計	合計	備考
			事業所資産		農漁家資産			水稲	畑作物	小計			清掃労働対価	代替活動等	小計						
			償却	在庫	償却	在庫															
1	0	0	0	0	0	0	0	0	0	0	0	0	0	0	0	0	0	0	0	0	0
2	0	0	0	0	0	0	0	0	0	0	0	0	0	0	0	0	0	0	0	0	0
3	0	0	0	0	0	0	0	0	0	0	0	0	0	0	0	0	0	0	0	0	0
4	2,790	781	753	312	0	0	4,636	80	30	110	6,822	754	399	207	606	94	49	116	1,619	13,187	
5	375	104	140	86	0	0	705	5	0	5	710	65	21	11	32	7	6	1	111	1,531	
合計	3,165	885	893	398	0	0	5,341	85	30	115	7,532	819	420	218	638	101	55	117	1,730	14,718	

様式-3 被害額（現況時） 水系名：重信川 河川名：重信川 流量規模：1/120 (単位：百万円)

氾濫 ブロック	一般資産被害額						農作物被害額			公共土木 施設等被 害額	営業 停止 損失	家屋における 応急対策費用			事業所 における 応急 対策 費用	国・地方公 共団体 における 応急 対策 費用	その他 の間接被害	小計	合計	備考	
	家屋	家庭 用品	事業所資産		農漁家資産		小計	水稻	畑作物			小計	清掃 労働 対価	代替 活動 等							小計
			償却	在庫	償却	在庫															
1	0	0	0	0	0	0	0	0	0	0	0	0	0	0	0	0	0	0	0	0	
2	0	0	0	0	0	0	0	0	0	0	0	0	0	0	0	0	0	0	0	0	
3	56,167	40,305	8,022	4,424	76	60	109,054	209	27	236	87,118	4,221	2,441	1,633	4,074	717	2,511	1,159	12,682	209,090	
4	2,855	829	761	317	0	0	4,762	86	30	116	6,983	762	403	209	612	96	52	134	1,656	13,517	
5	532	143	192	123	0	0	990	5	0	5	929	93	25	13	38	13	9	2	155	2,079	
合計	59,554	41,277	8,975	4,864	76	60	114,806	300	57	357	95,030	5,076	2,869	1,855	4,724	826	2,572	1,295	14,493	224,686	

様式-3 被害額（現況時） 水系名：重信川 河川名：重信川 流量規模：1/150

氾濫 ブロック	一般資産被害額						農作物被害額			公共土木 施設等被 害額	営業 停止 損失	家屋における 応急対策費用			事業所 における 応急 対策 費用	国・地方公 共団体 における 応急 対策 費用	その他 の間接被害	小計	合計	備考	
	家屋	家庭 用品	事業所資産		農漁家資産		小計	水稻	畑作物			小計	清掃 労働 対価	代替 活動 等							小計
			償却	在庫	償却	在庫															
1	0	0	0	0	0	0	0	0	0	0	0	0	0	0	0	0	0	0	0	0	
2	0	0	0	0	0	0	0	0	0	0	0	0	0	0	0	0	0	0	0	0	
3	56,880	40,835	8,187	4,525	77	61	110,565	213	28	241	88,276	4,293	2,465	1,646	4,111	726	2,544	1,206	12,880	211,962	
4	2,927	863	793	331	0	0	4,914	55	24	79	7,157	783	405	211	616	97	54	205	1,755	13,905	
5	532	143	192	123	0	0	990	5	0	5	929	93	25	13	38	13	9	4	157	2,081	
合計	60,339	41,841	9,172	4,979	77	61	116,469	273	52	325	96,362	5,169	2,895	1,870	4,765	836	2,607	1,415	14,792	227,948	

様式-3		被害額 (中期計画完了時)						水系名: 重信川			河川名: 重信川			流量規模: 1/50			(単位: 百万円)				
氾濫ブロック	家屋	家庭用品	一般資産被害額				小計	農作物被害額			公共土木施設等被害額	営業停止損失	家屋における応急対策費用			事業所における応急対策費用	国・地方公共団体における応急対策費用	その他の間接被害	小計	合計	備考
			事業所資産		農漁家資産			水稲	畑作物	小計			清掃労働対価	代替活動等	小計						
			償却	在庫	償却	在庫															
1	0	0	0	0	0	0	0	0	0	0	0	0	0	0	0	0	0	0	0	0	0
2	0	0	0	0	0	0	0	0	0	0	0	0	0	0	0	0	0	0	0	0	0
3	0	0	0	0	0	0	0	0	0	0	0	0	0	0	0	0	0	0	0	0	0
4	0	0	0	0	0	0	0	0	0	0	0	0	0	0	0	0	0	0	0	0	0
5	0	0	0	0	0	0	0	0	0	0	0	0	0	0	0	0	0	0	0	0	0
合計	0	0	0	0	0	0	0	0	0	0	0	0	0	0	0	0	0	0	0	0	0

様式-3		被害額 (中期計画完了時)						水系名: 重信川			河川名: 重信川			流量規模: 1/70			(単位: 百万円)				
氾濫ブロック	家屋	家庭用品	一般資産被害額				小計	農作物被害額			公共土木施設等被害額	営業停止損失	家屋における応急対策費用			事業所における応急対策費用	国・地方公共団体における応急対策費用	その他の間接被害	小計	合計	備考
			事業所資産		農漁家資産			水稲	畑作物	小計			清掃労働対価	代替活動等	小計						
			償却	在庫	償却	在庫															
1	0	0	0	0	0	0	0	0	0	0	0	0	0	0	0	0	0	0	0	0	0
2	0	0	0	0	0	0	0	0	0	0	0	0	0	0	0	0	0	0	0	0	0
3	0	0	0	0	0	0	0	0	0	0	0	0	0	0	0	0	0	0	0	0	0
4	0	0	0	0	0	0	0	0	0	0	0	0	0	0	0	0	0	0	0	0	0
5	54	16	17	11	0	0	98	0	0	0	92	15	7	4	11	1	1	0	28	218	
合計	54	16	17	11	0	0	98	0	0	0	92	15	7	4	11	1	1	0	28	218	

様式-3		被害額 (中期計画完了時)						水系名: 重信川			河川名: 重信川			流量規模: 1/80			(単位: 百万円)				
氾濫ブロック	家屋	家庭用品	一般資産被害額				小計	農作物被害額			公共土木施設等被害額	営業停止損失	家屋における応急対策費用			事業所における応急対策費用	国・地方公共団体における応急対策費用	その他の間接被害	小計	合計	備考
			事業所資産		農漁家資産			水稲	畑作物	小計			清掃労働対価	代替活動等	小計						
			償却	在庫	償却	在庫															
1	0	0	0	0	0	0	0	0	0	0	0	0	0	0	0	0	0	0	0	0	0
2	0	0	0	0	0	0	0	0	0	0	0	0	0	0	0	0	0	0	0	0	0
3	0	0	0	0	0	0	0	0	0	0	0	0	0	0	0	0	0	0	0	0	0
4	0	0	0	0	0	0	0	0	0	0	0	0	0	0	0	0	0	0	0	0	0
5	65	18	20	13	0	0	116	0	0	0	107	18	8	4	12	2	1	0	33	256	
合計	65	18	20	13	0	0	116	0	0	0	107	18	8	4	12	2	1	0	33	256	

様式-3		被害額 (中期計画完了時)						水系名: 重信川			河川名: 重信川			流量規模: 1/90			(単位: 百万円)				
氾濫ブロック	家屋	家庭用品	一般資産被害額				小計	農作物被害額			公共土木施設等被害額	営業停止損失	家屋における応急対策費用			事業所における応急対策費用	国・地方公共団体における応急対策費用	その他の間接被害	小計	合計	備考
			事業所資産		農漁家資産			水稲	畑作物	小計			清掃労働対価	代替活動等	小計						
			償却	在庫	償却	在庫															
1	0	0	0	0	0	0	0	0	0	0	0	0	0	0	0	0	0	0	0	0	0
2	0	0	0	0	0	0	0	0	0	0	0	0	0	0	0	0	0	0	0	0	0
3	0	0	0	0	0	0	0	0	0	0	0	0	0	0	0	0	0	0	0	0	0
4	2,626	660	687	288	0	0	4,261	62	25	87	6,339	702	385	198	583	90	41	75	1,491	12,178	
5	258	70	94	55	0	0	477	2	0	2	483	49	17	9	26	5	4	1	85	1,047	
合計	2,884	730	781	343	0	0	4,738	64	25	89	6,822	751	402	207	609	95	45	76	1,576	13,225	

様式-3		被害額 (中期計画完了時)						水系名: 重信川			河川名: 重信川			流量規模: 1/100			(単位: 百万円)				
氾濫ブロック	家屋	家庭用品	一般資産被害額				小計	農作物被害額			公共土木施設等被害額	営業停止損失	家屋における応急対策費用			事業所における応急対策費用	国・地方公共団体における応急対策費用	その他の間接被害	小計	合計	備考
			事業所資産		農漁家資産			水稲	畑作物	小計			清掃労働対価	代替活動等	小計						
			償却	在庫	償却	在庫															
1	0	0	0	0	0	0	0	0	0	0	0	0	0	0	0	0	0	0	0	0	0
2	0	0	0	0	0	0	0	0	0	0	0	0	0	0	0	0	0	0	0	0	0
3	0	0	0	0	0	0	0	0	0	0	0	0	0	0	0	0	0	0	0	0	0
4	2,645	671	709	293	0	0	4,318	64	26	90	6,399	720	387	200	587	91	42	77	1,517	12,324	
5	300	79	108	69	0	0	556	3	0	3	580	55	19	10	29	6	5	1	96	1,235	
合計	2,945	750	817	362	0	0	4,874	67	26	93	6,979	775	406	210	616	97	47	78	1,613	13,559	

様式-3 被害額（中期計画完了時） 水系名：重信川 河川名：重信川 流量規模：1/120 (単位：百万円)

氾濫ブロック	一般資産被害額						農作物被害額			公共土木施設等被害額	営業停止損失	家庭における応急対策費用			事業所における応急対策費用	国・地方公共団体における応急対策費用	その他の間接被害	小計	合計	備考	
	家屋	家庭用品	事業所資産		農漁家資産		小計	水稻	畑作物			小計	清掃労働対価	代替活動等							小計
			償却	在庫	償却	在庫															
1	0	0	0	0	0	0	0	0	0	0	0	0	0	0	0	0	0	0	0	0	
2	0	0	0	0	0	0	0	0	0	0	0	0	0	0	0	0	0	0	0	0	
3	44,797	31,749	5,875	3,168	51	42	85,682	163	19	182	69,304	3,280	2,076	1,393	3,469	550	1,978	705	9,982	165,150	
4	2,667	694	722	298	0	0	4,381	70	27	97	6,500	731	388	200	588	91	43	87	1,540	12,518	
5	329	90	122	76	0	0	617	3	0	3	633	59	20	10	30	7	6	0	102	1,355	
合計	47,793	32,533	6,719	3,542	51	42	90,680	236	46	282	76,437	4,070	2,484	1,603	4,087	648	2,027	792	11,624	179,023	

様式-3 被害額（中期計画完了時） 水系名：重信川 河川名：重信川 流量規模：1/150

氾濫ブロック	一般資産被害額						農作物被害額			公共土木施設等被害額	営業停止損失	家庭における応急対策費用			事業所における応急対策費用	国・地方公共団体における応急対策費用	その他の間接被害	小計	合計	備考	
	家屋	家庭用品	事業所資産		農漁家資産		小計	水稻	畑作物			小計	清掃労働対価	代替活動等							小計
			償却	在庫	償却	在庫															
1	0	0	0	0	0	0	0	0	0	0	0	0	0	0	0	0	0	0	0	0	
2	0	0	0	0	0	0	0	0	0	0	0	0	0	0	0	0	0	0	0	0	
3	45,520	32,337	5,984	3,227	53	43	87,164	172	20	192	70,454	3,327	2,100	1,408	3,508	559	2,015	726	10,135	167,945	
4	2,687	720	725	299	0	0	4,431	49	20	69	6,596	734	391	202	593	92	45	117	1,581	12,677	
5	426	119	160	102	0	0	807	5	0	5	787	75	22	11	33	9	7	1	125	1,724	
合計	48,633	33,176	6,869	3,628	53	43	92,402	226	40	266	77,837	4,136	2,513	1,621	4,134	660	2,067	844	11,841	182,346	

様式-3 被害額 (中期計画着手時) 水系名: 重信川 河川名: 重信川 流量規模: 1/10 (単位: 百万円)

氾濫ブロック	一般資産被害額						農作物被害額			公共土木施設等被害額	営業停止損失	家屋における応急対策費用			事業所における応急対策費用	国・地方公共団体における応急対策費用	人的被害		その他の間接被害			合計	備考	
	家屋	家庭用品	事業所資産		農漁家資産		小計	水稲	畑作物			小計	清掃労働対価	代替活動等			小計	逸失被害	精神的被害	土砂撤去	流木撤去			交通途絶
			償却	在庫	償却	在庫																		
土石流	4,697	1,836	769	326	18	10	7,656	73	48	121	2,772	746	300	124	424	238	114	0	0	8,595	161	1,029	21,856	
合計	4,697	1,836	769	326	18	10	7,656	73	48	121	2,772	746	300	124	424	238	114	0	0	8,595	161	1,029	21,856	

様式-3 被害額 (中期計画着手時) 水系名: 重信川 河川名: 重信川 流量規模: 1/20 (単位: 百万円)

氾濫ブロック	一般資産被害額						農作物被害額			公共土木施設等被害額	営業停止損失	家屋における応急対策費用			事業所における応急対策費用	国・地方公共団体における応急対策費用	人的被害		その他の間接被害			合計	備考	
	家屋	家庭用品	事業所資産		農漁家資産		小計	水稲	畑作物			小計	清掃労働対価	代替活動等			小計	逸失被害	精神的被害	土砂撤去	流木撤去			交通途絶
			償却	在庫	償却	在庫																		
土石流	5,425	2,120	888	377	21	11	8,842	84	56	140	3,202	862	346	144	490	275	132	0	0	9,927	186	1,188	25,244	
合計	5,425	2,120	888	377	21	11	8,842	84	56	140	3,202	862	346	144	490	275	132	0	0	9,927	186	1,188	25,244	

様式-3 被害額 (中期計画着手時) 水系名: 重信川 河川名: 重信川 流量規模: 1/100 (単位: 百万円)

氾濫ブロック	一般資産被害額						農作物被害額			公共土木施設等被害額	営業停止損失	家屋における応急対策費用			事業所における応急対策費用	国・地方公共団体における応急対策費用	人的被害		その他の間接被害			合計	備考	
	家屋	家庭用品	事業所資産		農漁家資産		小計	水稲	畑作物			小計	清掃労働対価	代替活動等			小計	逸失被害	精神的被害	土砂撤去	流木撤去			交通途絶
			償却	在庫	償却	在庫																		
土石流	7,282	2,846	1,192	506	28	15	11,869	113	75	188	4,298	1,157	465	193	658	369	177	4,101	21,333	13,325	249	1,595	59,319	
合計	7,282	2,846	1,192	506	28	15	11,869	113	75	188	4,298	1,157	465	193	658	369	177	4,101	21,333	13,325	249	1,595	59,319	

様式-3 被害額 (現況時) 水系名: 重信川 河川名: 重信川 流量規模: 1/10 (単位: 百万円)

氾濫ブロック	一般資産被害額						農作物被害額			公共土木施設等被害額	営業停止損失	家屋における応急対策費用			事業所における応急対策費用	国・地方公共団体における応急対策費用	人的被害		その他の間接被害			合計	備考	
	家屋	家庭用品	事業所資産		農漁家資産		小計	水稲	畑作物			小計	清掃労働対価	代替活動等			小計	逸失被害	精神的被害	土砂撤去	流木撤去			交通途絶
			償却	在庫	償却	在庫																		
土石流	4,453	1,739	735	312	17	9	7,265	66	45	111	2,499	713	284	118	402	227	108	0	0	8,215	152	748	20,440	
合計	4,453	1,739	735	312	17	9	7,265	66	45	111	2,499	713	284	118	402	227	108	0	0	8,215	152	748	20,440	

様式-3 被害額 (現況時) 水系名: 重信川 河川名: 重信川 流量規模: 1/20 (単位: 百万円)

氾濫ブロック	一般資産被害額						農作物被害額			公共土木施設等被害額	営業停止損失	家屋における応急対策費用			事業所における応急対策費用	国・地方公共団体における応急対策費用	人的被害		その他の間接被害			合計	備考	
	家屋	家庭用品	事業所資産		農漁家資産		小計	水稲	畑作物			小計	清掃労働対価	代替活動等			小計	逸失被害	精神的被害	土砂撤去	流木撤去			交通途絶
			償却	在庫	償却	在庫																		
土石流	5,143	2,009	849	361	19	10	8,391	77	52	129	2,887	823	329	136	465	262	125	0	0	9,489	175	863	23,609	
合計	5,143	2,009	849	361	19	10	8,391	77	52	129	2,887	823	329	136	465	262	125	0	0	9,489	175	863	23,609	

様式-3 被害額 (現況時) 水系名: 重信川 河川名: 重信川 流量規模: 1/100 (単位: 百万円)

氾濫ブロック	一般資産被害額						農作物被害額			公共土木施設等被害額	営業停止損失	家屋における応急対策費用			事業所における応急対策費用	国・地方公共団体における応急対策費用	人的被害		その他の間接被害			合計	備考	
	家屋	家庭用品	事業所資産		農漁家資産		小計	水稲	畑作物			小計	清掃労働対価	代替活動等			小計	逸失被害	精神的被害	土砂撤去	流木撤去			交通途絶
			償却	在庫	償却	在庫																		
土石流	6,904	2,696	1,140	484	26	14	11,264	103	70	173	3,875	1,105	441	183	624	352	168	3,883	20,201	12,737	235	1,159	55,776	
合計	6,904	2,696	1,140	484	26	14	11,264	103	70	173	3,875	1,105	441	183	624	352	168	3,883	20,201	12,737	235	1,159	55,776	

様式-3 被害額 (中期計画完了時) 水系名: 重信川 河川名: 重信川 流量規模: 1/10 (単位: 百万円)

氾濫 ブロック	一般資産被害額						農作物被害額			公共土 木施設 等被害 額	営業 停止 損失	家屋における 応急対策費用			事業所 におけ る応急 対策費 用	国・地方 公共団 体にお ける応 急対策 費用	人的被害		その他の間接被害			合計	備考	
	家屋	家庭 用品	事業所資産		農漁家資産		小計	水稲	畑作物			小計	清掃 労働 対価	代替 活動 等			小計	逸失 被害	精神的 被害	土砂 撤去	流木 撤去			交通 途絶
			償却	在庫	償却	在庫																		
土石流	3,313	1,268	636	270	12	6	5,505	52	39	91	1,833	616	207	86	293	196	79	0	0	7,220	131	502	16,466	
合計	3,313	1,268	636	270	12	6	5,505	52	39	91	1,833	616	207	86	293	196	79	0	0	7,220	131	502	16,466	

様式-3 被害額 (中期計画完了時) 水系名: 重信川 河川名: 重信川 流量規模: 1/20 (単位: 百万円)

氾濫 ブロック	一般資産被害額						農作物被害額			公共土 木施設 等被害 額	営業 停止 損失	家屋における 応急対策費用			事業所 におけ る応急 対策費 用	国・地方 公共団 体にお ける応 急対策 費用	人的被害		その他の間接被害			合計	備考	
	家屋	家庭 用品	事業所資産		農漁家資産		小計	水稲	畑作物			小計	清掃 労働 対価	代替 活動 等			小計	逸失 被害	精神的 被害	土砂 撤去	流木 撤去			交通 途絶
			償却	在庫	償却	在庫																		
土石流	3,826	1,465	735	312	14	7	6,359	60	45	105	2,117	711	239	99	338	226	91	0	0	8,340	151	580	19,018	
合計	3,826	1,465	735	312	14	7	6,359	60	45	105	2,117	711	239	99	338	226	91	0	0	8,340	151	580	19,018	

様式-3 被害額 (中期計画完了時) 水系名: 重信川 河川名: 重信川 流量規模: 1/100 (単位: 百万円)

氾濫 ブロック	一般資産被害額						農作物被害額			公共土 木施設 等被害 額	営業 停止 損失	家屋における 応急対策費用			事業所 におけ る応急 対策費 用	国・地方 公共団 体にお ける応 急対策 費用	人的被害		その他の間接被害			合計	備考	
	家屋	家庭 用品	事業所資産		農漁家資産		小計	水稲	畑作物			小計	清掃 労働 対価	代替 活動 等			小計	逸失 被害	精神的 被害	土砂 撤去	流木 撤去			交通 途絶
			償却	在庫	償却	在庫																		
土石流	5,136	1,966	986	419	19	10	8,536	81	60	141	2,842	955	321	133	454	304	122	2,851	14,828	11,194	203	779	43,209	
合計	5,136	1,966	986	419	19	10	8,536	81	60	141	2,842	955	321	133	454	304	122	2,851	14,828	11,194	203	779	43,209	

様式一 4 年平均被害軽減期待額(全体事業) 水系名：重信川 河川名：重信川 H23～R23(H53) (洪水・土砂) 単位：百万円

流量規模	超過確率	被害額			区間平均被害軽減額 ④	区間確率 ⑤	年平均被害軽減額 ④×⑤	年平均被害額の累計 =年平均被害軽減期待額	備考
		事業を実施しない場合 ①	事業を実施した場合 ②	軽減額 ③=①-②					
1/50	0.02000	0	0	0			0		
1/70	0.01429	13,051	218	12,833	6,417	0.006	38		
1/80	0.01250	13,239	256	12,983	12,908	0.002	26		
1/90	0.01111	14,493	13,225	1,268	7,126	0.001	7		
1/100	0.01000	14,832	13,559	1,273	1,271	0.001	1		
1/120	0.00833	226,510	179,023	47,487	24,380	0.002	49		
1/150	0.00667	342,562	182,346	160,216	103,852	0.002	208		

様式一 4 年平均被害軽減期待額(全体事業) 水系名：重信川 河川名：重信川 H23～R23(H53) (土石流) 単位：百万円

流量規模	超過確率	被害額			区間平均被害軽減額 ④	区間確率 ⑤	年平均被害軽減額 ④×⑤	年平均被害額の累計 =年平均被害軽減期待額	備考
		事業を実施しない場合 ①	事業を実施した場合 ②	軽減額 ③=①-②					
1/10	0.10000	21,856	16,466	5,390			0		
1/20	0.05000	25,244	19,018	6,226	5,808	0.050	290		
1/100	0.01000	59,319	43,209	16,110	11,168	0.040	447		

合計 1,066

様式一4 年平均被害軽減期待額(残事業) 水系名：重信川 河川名：重信川 R2～R23(H53) (洪水・土砂) 単位：百万円

流量規模	超過確率	被害額			区間平均被害軽減額 ④	区間確率 ⑤	年平均被害軽減額 ④×⑤	年平均被害額の累計 =年平均被害軽減期待額	備考
		事業を実施しない場合 ①	事業を実施した場合 ②	軽減額 ③=①-②					
1/50	0.02000	0	0	0			0		
1/70	0.01429	309	218	91	46	0.006	0		
1/80	0.01250	13,226	256	12,970	6,531	0.002	13		
1/90	0.01111	14,405	13,225	1,180	7,075	0.001	7		
1/100	0.01000	14,718	13,559	1,159	1,170	0.001	1		
1/120	0.00833	224,686	179,023	45,663	23,411	0.002	47		
1/150	0.00667	227,948	182,346	45,602	45,633	0.002	91		

様式一4 年平均被害軽減期待額(残事業) 水系名：重信川 河川名：重信川 R2～R23(H53) (土石流) 単位：百万円

流量規模	超過確率	被害額			区間平均被害軽減額 ④	区間確率 ⑤	年平均被害軽減額 ④×⑤	年平均被害額の累計 =年平均被害軽減期待額	備考
		事業を実施しない場合 ①	事業を実施した場合 ②	軽減額 ③=①-②					
1/10	0.10000	20,440	16,466	3,974			0		
1/20	0.05000	23,609	19,018	4,591	4,283	0.050	214		
1/100	0.01000	55,776	43,209	12,567	8,579	0.040	343		

合計 716



様式-5 費用便益分析(全体事業)

水系名: 重信川

河川名: 重信川

単位: 百万円

年次	年度	t	割引率 4.00%	デフ レー ター	便 益 (B)				費 用 (C)						費用 便益比 B/C	純現在 価値 B-C	経済的 内部 収益率 EIRR
					便 益		残存 価値 ②	計 ①+②	建設費③		維持管理費④		計③+④				
					便益	現在価値 ①			費用	現在価値	費用	現在価値	費用	現在価値			
基準	令和2年	0	1.000	1.000													
整備期間 (31年)	平成23年	-9	1.423	1.144	0	0		454	646			454	646				
	平成24年	-8	1.369	1.150	33	45		361	494			361	494				
	平成25年	-7	1.316	1.119	59	78		392	516			392	516				
	平成26年	-6	1.265	1.074	88	111		391	495			391	495				
	平成27年	-5	1.217	1.068	116	141		389	473			389	473				
	平成28年	-4	1.170	1.060	144	168		553	647			553	647				
	平成29年	-3	1.125	1.033	185	208		564	635			564	635				
	平成30年	-2	1.082	1.000	226	245		675	730			675	730				
	令和1年	-1	1.040	1.000	275	286		918	955			918	955				
	令和2年	0	1.000	1.000	341	341		651	651			651	651				
	令和3年	1	0.962	1.000	389	374		444	427			444	427				
	令和4年	2	0.925	1.000	421	389		444	411			444	411				
	令和5年	3	0.889	1.000	453	403		444	395			444	395				
	令和6年	4	0.855	1.000	485	415		444	380			444	380				
	令和7年	5	0.822	1.000	518	426		444	365			444	365				
	令和8年	6	0.790	1.000	550	435		444	351			444	351				
	令和9年	7	0.760	1.000	582	442		444	337			444	337				
	令和10年	8	0.731	1.000	614	449		444	325			444	325				
	令和11年	9	0.703	1.000	647	455		444	312			444	312				
	令和12年	10	0.676	1.000	679	459		444	300			444	300				
	令和13年	11	0.650	1.000	711	462		444	289			444	289				
	令和14年	12	0.625	1.000	744	465		444	278			444	278				
	令和15年	13	0.601	1.000	776	466		444	267			444	267				
令和16年	14	0.577	1.000	808	466		444	256			444	256					
令和17年	15	0.555	1.000	840	466		444	246			444	246					
令和18年	16	0.534	1.000	873	466		444	237			444	237					
令和19年	17	0.513	1.000	905	464		444	228			444	228					
令和20年	18	0.494	1.000	937	463		444	219			444	219					
令和21年	19	0.475	1.000	969	460		443	210			443	210					
令和22年	20	0.456	1.000	1,002	457		443	202			443	202					
令和23年	21	0.439	1.000	1,034	454		443	194			443	194					
施設完成後の 評価期間 (50年)	令和24年	22	0.422	1.000	1,066	450				44	19	44	19				
	令和25年	23	0.406	1.000	1,066	433				44	18	44	18				
	令和26年	24	0.390	1.000	1,066	416				44	17	44	17				
	令和27年	25	0.375	1.000	1,066	400				44	17	44	17				
	令和28年	26	0.361	1.000	1,066	385				44	16	44	16				
	令和29年	27	0.347	1.000	1,066	370				44	15	44	15				
	令和30年	28	0.333	1.000	1,066	355				44	15	44	15				
	令和31年	29	0.321	1.000	1,066	342				44	14	44	14				
	令和32年	30	0.308	1.000	1,066	328				44	14	44	14				
	令和33年	31	0.296	1.000	1,066	316				44	13	44	13				
	令和34年	32	0.285	1.000	1,066	304				44	13	44	13				
	令和35年	33	0.274	1.000	1,066	292				44	12	44	12				
	令和36年	34	0.264	1.000	1,066	281				44	12	44	12				
	令和37年	35	0.253	1.000	1,066	270				44	11	44	11				
	令和38年	36	0.244	1.000	1,066	260				44	11	44	11				
	令和39年	37	0.234	1.000	1,066	249				44	10	44	10				
	令和40年	38	0.225	1.000	1,066	240				44	10	44	10				
	令和41年	39	0.217	1.000	1,066	231				44	10	44	10				
	令和42年	40	0.208	1.000	1,066	222				44	9	44	9				
	令和43年	41	0.200	1.000	1,066	213				44	9	44	9				
	令和44年	42	0.193	1.000	1,066	206				44	8	44	8				
	令和45年	43	0.185	1.000	1,066	197				44	8	44	8				
	令和46年	44	0.178	1.000	1,066	190				44	8	44	8				
	令和47年	45	0.171	1.000	1,066	182				44	8	44	8				
	令和48年	46	0.165	1.000	1,066	176				44	7	44	7				
	令和49年	47	0.158	1.000	1,066	168				44	7	44	7				
	令和50年	48	0.152	1.000	1,066	162				44	7	44	7				
	令和51年	49	0.146	1.000	1,066	156				44	6	44	6				
	令和52年	50	0.141	1.000	1,066	150				44	6	44	6				
	令和53年	51	0.135	1.000	1,066	144				44	6	44	6				
	令和54年	52	0.130	1.000	1,066	139				44	6	44	6				
	令和55年	53	0.125	1.000	1,066	133				44	6	44	6				
令和56年	54	0.120	1.000	1,066	128				44	5	44	5					
令和57年	55	0.116	1.000	1,066	124				44	5	44	5					
令和58年	56	0.111	1.000	1,066	118				44	5	44	5					
令和59年	57	0.107	1.000	1,066	114				44	5	44	5					
令和60年	58	0.103	1.000	1,066	110				44	5	44	5					
令和61年	59	0.099	1.000	1,066	106				44	4	44	4					
令和62年	60	0.095	1.000	1,066	101				44	4	44	4					
令和63年	61	0.091	1.000	1,066	97				44	4	44	4					
令和64年	62	0.088	1.000	1,066	94				44	4	44	4					
令和65年	63	0.085	1.000	1,066	91				44	4	44	4					
令和66年	64	0.081	1.000	1,066	86				44	4	44	4					
令和67年	65	0.078	1.000	1,066	83				44	3	44	3					
令和68年	66	0.075	1.000	1,066	80				44	3	44	3					
令和69年	67	0.072	1.000	1,066	77				44	3	44	3					
令和70年	68	0.069	1.000	1,066	74				44	3	44	3					
令和71年	69	0.067	1.000	1,066	71				44	3	44	3					
令和72年	70	0.064	1.000	1,066	68				44	3	44	3					
令和73年	71	0.062	1.000	1,066	66				44	3	44	3					
	合 計				69,704	21,007	184	21,191	14,669	12,471	2,200	418	16,869	12,889	1.64	8,302	7.23%

様式-5 費用便益分析(残事業)

水系名: 重信川

河川名: 重信川

単位: 百万円

年次	年度	t	割引率 4.00%	デフ レー ター	便 益 (B)			費 用 (C)						費用 便益比 B/C	純現在 価値 B-C	経済的 内部 収益率 EIRR	
					便 益		残存 価値 ②	建設費③		維持管理費④		計③+④					
					便益	現在価値 ①		費用	現在価値	費用	現在価値	費用	現在価値				
基準	令和2年	0	1.000	1.000													
残 整 備 期 間 (22年)	令和3年	1	0.962	1.000	0	0		444	427				444	427			
	令和4年	2	0.925	1.000	34	31		444	411				444	411			
	令和5年	3	0.889	1.000	68	60		444	395				444	395			
	令和6年	4	0.855	1.000	102	87		444	380				444	380			
	令和7年	5	0.822	1.000	136	112		444	365				444	365			
	令和8年	6	0.790	1.000	171	135		444	351				444	351			
	令和9年	7	0.760	1.000	205	156		444	337				444	337			
	令和10年	8	0.731	1.000	239	175		444	325				444	325			
	令和11年	9	0.703	1.000	273	192		444	312				444	312			
	令和12年	10	0.676	1.000	307	208		444	300				444	300			
	令和13年	11	0.650	1.000	341	222		444	289				444	289			
	令和14年	12	0.625	1.000	375	234		444	278				444	278			
	令和15年	13	0.601	1.000	409	246		444	267				444	267			
	令和16年	14	0.577	1.000	443	256		444	256				444	256			
	令和17年	15	0.555	1.000	477	265		444	246				444	246			
	令和18年	16	0.534	1.000	512	273		444	237				444	237			
	令和19年	17	0.513	1.000	546	280		444	228				444	228			
	令和20年	18	0.494	1.000	580	287		444	219				444	219			
	令和21年	19	0.475	1.000	614	292		443	210				443	210			
	令和22年	20	0.456	1.000	648	295		443	202				443	202			
	令和23年	21	0.439	1.000	682	299		443	194				443	194			
	施 設 完 成 後 の 評 価 期 間 (50年)	令和24年	22	0.422	1.000	716	302				44	19	44	19			
		令和25年	23	0.406	1.000	716	291				44	18	44	18			
令和26年		24	0.390	1.000	716	279				44	17	44	17				
令和27年		25	0.375	1.000	716	269				44	17	44	17				
令和28年		26	0.361	1.000	716	258				44	16	44	16				
令和29年		27	0.347	1.000	716	248				44	15	44	15				
令和30年		28	0.333	1.000	716	238				44	15	44	15				
令和31年		29	0.321	1.000	716	230				44	14	44	14				
令和32年		30	0.308	1.000	716	221				44	14	44	14				
令和33年		31	0.296	1.000	716	212				44	13	44	13				
令和34年		32	0.285	1.000	716	204				44	13	44	13				
令和35年		33	0.274	1.000	716	196				44	12	44	12				
令和36年		34	0.264	1.000	716	189				44	12	44	12				
令和37年		35	0.253	1.000	716	181				44	11	44	11				
令和38年		36	0.244	1.000	716	175				44	11	44	11				
令和39年		37	0.234	1.000	716	168				44	10	44	10				
令和40年		38	0.225	1.000	716	161				44	10	44	10				
令和41年		39	0.217	1.000	716	155				44	10	44	10				
令和42年		40	0.208	1.000	716	149				44	9	44	9				
令和43年		41	0.200	1.000	716	143				44	9	44	9				
令和44年		42	0.193	1.000	716	138				44	8	44	8				
令和45年		43	0.185	1.000	716	132				44	8	44	8				
令和46年		44	0.178	1.000	716	127				44	8	44	8				
令和47年		45	0.171	1.000	716	122				44	8	44	8				
令和48年		46	0.165	1.000	716	118				44	7	44	7				
令和49年		47	0.158	1.000	716	113				44	7	44	7				
令和50年		48	0.152	1.000	716	109				44	7	44	7				
令和51年		49	0.146	1.000	716	105				44	6	44	6				
令和52年		50	0.141	1.000	716	101				44	6	44	6				
令和53年		51	0.135	1.000	716	97				44	6	44	6				
令和54年		52	0.130	1.000	716	93				44	6	44	6				
令和55年		53	0.125	1.000	716	90				44	6	44	6				
令和56年		54	0.120	1.000	716	86				44	5	44	5				
令和57年		55	0.116	1.000	716	83				44	5	44	5				
令和58年		56	0.111	1.000	716	79				44	5	44	5				
令和59年		57	0.107	1.000	716	77				44	5	44	5				
令和60年		58	0.103	1.000	716	74				44	5	44	5				
令和61年		59	0.099	1.000	716	71				44	4	44	4				
令和62年		60	0.095	1.000	716	68				44	4	44	4				
令和63年		61	0.091	1.000	716	65				44	4	44	4				
令和64年		62	0.088	1.000	716	63				44	4	44	4				
令和65年		63	0.085	1.000	716	61				44	4	44	4				
令和66年		64	0.081	1.000	716	58				44	4	44	4				
令和67年		65	0.078	1.000	716	56				44	3	44	3				
令和68年		66	0.075	1.000	716	54				44	3	44	3				
令和69年		67	0.072	1.000	716	52				44	3	44	3				
令和70年		68	0.069	1.000	716	49				44	3	44	3				
令和71年		69	0.067	1.000	716	48				44	3	44	3				
令和72年		70	0.064	1.000	716	46				44	3	44	3				
令和73年		71	0.062	1.000	716	44				44	3	44	3				
合 計						42,962	10,853	167	11,020	9,321	6,229	2,200	418	11,521	6,647	1.66	4,373

年次	年度	t	割引率 4.00%	デフ レ ー ター	便 益 (B)				費 用 (C)						費用 便益比 B/C	純現在 価値 B-C
					便 益		残 存 価 値 ②	計 ①+②	建設費③		維持管理費④		計③+④			
					便益	現在価値 ①			費用	現在価値	費用	現在価値	費用	現在価値		
基準	令和2年	0	1.000	1.000												
整備期間 (31年)	平成23年	-9	1.423	1.144	0	0			454	646			454	646		
	平成24年	-8	1.369	1.150	31	42			361	494			361	494		
	平成25年	-7	1.316	1.119	56	74			392	516			392	516		
	平成26年	-6	1.265	1.074	82	104			391	495			391	495		
	平成27年	-5	1.217	1.068	109	133			389	473			389	473		
	平成28年	-4	1.170	1.060	136	159			553	647			553	647		
	平成29年	-3	1.125	1.033	174	196			564	635			564	635		
	平成30年	-2	1.082	1.000	212	229			675	730			675	730		
	令和1年	-1	1.040	1.000	258	268			918	955			918	955		
	令和2年	0	1.000	1.000	321	321			651	651			651	651		
	令和3年	1	0.962	1.000	365	351			489	470			489	470		
	令和4年	2	0.925	1.000	399	369			489	452			489	452		
	令和5年	3	0.889	1.000	432	384			489	435			489	435		
	令和6年	4	0.855	1.000	466	398			489	418			489	418		
	令和7年	5	0.822	1.000	499	410			489	402			489	402		
	令和8年	6	0.790	1.000	532	420			488	386			488	386		
	令和9年	7	0.760	1.000	566	430			488	371			488	371		
	令和10年	8	0.731	1.000	599	438			488	357			488	357		
	令和11年	9	0.703	1.000	633	445			488	343			488	343		
	令和12年	10	0.676	1.000	666	450			488	330			488	330		
	令和13年	11	0.650	1.000	699	454			488	317			488	317		
	令和14年	12	0.625	1.000	733	458			488	305			488	305		
	令和15年	13	0.601	1.000	766	460			488	293			488	293		
令和16年	14	0.577	1.000	799	461			488	282			488	282			
令和17年	15	0.555	1.000	833	462			488	271			488	271			
令和18年	16	0.534	1.000	866	462			488	261			488	261			
令和19年	17	0.513	1.000	899	461			488	250			488	250			
令和20年	18	0.494	1.000	933	461			488	241			488	241			
令和21年	19	0.475	1.000	966	459			488	232			488	232			
令和22年	20	0.456	1.000	999	456			488	223			488	223			
令和23年	21	0.439	1.000	1,033	453			488	214			488	214			
施設完成後の 評価期間 (50年)	令和24年	22	0.422	1.000	1,066	450					44	19	44	19		
	令和25年	23	0.406	1.000	1,066	433					44	18	44	18		
	令和26年	24	0.390	1.000	1,066	416					44	17	44	17		
	令和27年	25	0.375	1.000	1,066	400					44	17	44	17		
	令和28年	26	0.361	1.000	1,066	385					44	16	44	16		
	令和29年	27	0.347	1.000	1,066	370					44	15	44	15		
	令和30年	28	0.333	1.000	1,066	355					44	15	44	15		
	令和31年	29	0.321	1.000	1,066	342					44	14	44	14		
	令和32年	30	0.308	1.000	1,066	328					44	14	44	14		
	令和33年	31	0.296	1.000	1,066	316					44	13	44	13		
	令和34年	32	0.285	1.000	1,066	304					44	13	44	13		
	令和35年	33	0.274	1.000	1,066	292					44	12	44	12		
	令和36年	34	0.264	1.000	1,066	281					44	12	44	12		
	令和37年	35	0.253	1.000	1,066	270					44	11	44	11		
	令和38年	36	0.244	1.000	1,066	260					44	11	44	11		
	令和39年	37	0.234	1.000	1,066	249					44	10	44	10		
	令和40年	38	0.225	1.000	1,066	240					44	10	44	10		
	令和41年	39	0.217	1.000	1,066	231					44	10	44	10		
	令和42年	40	0.208	1.000	1,066	222					44	9	44	9		
	令和43年	41	0.200	1.000	1,066	213					44	9	44	9		
	令和44年	42	0.193	1.000	1,066	206					44	8	44	8		
	令和45年	43	0.185	1.000	1,066	197					44	8	44	8		
	令和46年	44	0.178	1.000	1,066	190					44	8	44	8		
令和47年	45	0.171	1.000	1,066	182					44	8	44	8			
令和48年	46	0.165	1.000	1,066	176					44	7	44	7			
令和49年	47	0.158	1.000	1,066	168					44	7	44	7			
令和50年	48	0.152	1.000	1,066	162					44	7	44	7			
令和51年	49	0.146	1.000	1,066	156					44	6	44	6			
令和52年	50	0.141	1.000	1,066	150					44	6	44	6			
令和53年	51	0.135	1.000	1,066	144					44	6	44	6			
令和54年	52	0.130	1.000	1,066	139					44	6	44	6			
令和55年	53	0.125	1.000	1,066	133					44	6	44	6			
令和56年	54	0.120	1.000	1,066	128					44	5	44	5			
令和57年	55	0.116	1.000	1,066	124					44	5	44	5			
令和58年	56	0.111	1.000	1,066	118					44	5	44	5			
令和59年	57	0.107	1.000	1,066	114					44	5	44	5			
令和60年	58	0.103	1.000	1,066	110					44	5	44	5			
令和61年	59	0.099	1.000	1,066	106					44	4	44	4			
令和62年	60	0.095	1.000	1,066	101					44	4	44	4			
令和63年	61	0.091	1.000	1,066	97					44	4	44	4			
令和64年	62	0.088	1.000	1,066	94					44	4	44	4			
令和65年	63	0.085	1.000	1,066	91					44	4	44	4			
令和66年	64	0.081	1.000	1,066	86					44	4	44	4			
令和67年	65	0.078	1.000	1,066	83					44	3	44	3			
令和68年	66	0.075	1.000	1,066	80					44	3	44	3			
令和69年	67	0.072	1.000	1,066	77					44	3	44	3			
令和70年	68	0.069	1.000	1,066	74					44	3	44	3			
令和71年	69	0.067	1.000	1,066	71					44	3	44	3			
令和72年	70	0.064	1.000	1,066	68					44	3	44	3			
令和73年	71	0.062	1.000	1,066	66					44	3	44	3			
合 計					69,362	20,716	197	20,913	15,601	13,095	2,200	418	17,801	13,513	1.55	7,400

年次	年度	t	割引率 4.00%	デフ レ ー ター	便 益 (B)				費 用 (C)						費用 便益比 B/C	純現在 価値 B-C
					便 益		残 存 価 値 ②	計 ①+②	建設費③		維持管理費④		計③+④			
					便益	現在価値 ①			費用	現在価値	費用	現在価値	費用	現在価値		
基準	令和2年	0	1.000	1.000												
整備期間 (31年)	平成23年	-9	1.423	1.144	0	0			454	646			454	646		
	平成24年	-8	1.369	1.150	35	48			361	494			361	494		
	平成25年	-7	1.316	1.119	63	83			392	516			392	516		
	平成26年	-6	1.265	1.074	94	119			391	495			391	495		
	平成27年	-5	1.217	1.068	124	151			389	473			389	473		
	平成28年	-4	1.170	1.060	154	180			553	647			553	647		
	平成29年	-3	1.125	1.033	197	222			564	635			564	635		
	平成30年	-2	1.082	1.000	241	261			675	730			675	730		
	令和1年	-1	1.040	1.000	293	305			918	955			918	955		
	令和2年	0	1.000	1.000	364	364			651	651			651	651		
	令和3年	1	0.962	1.000	415	399			400	385			400	385		
	令和4年	2	0.925	1.000	446	413			400	370			400	370		
	令和5年	3	0.889	1.000	477	424			400	356			400	356		
	令和6年	4	0.855	1.000	508	434			400	342			400	342		
	令和7年	5	0.822	1.000	539	443			400	329			400	329		
	令和8年	6	0.790	1.000	570	450			400	316			400	316		
	令和9年	7	0.760	1.000	601	457			400	304			400	304		
	令和10年	8	0.731	1.000	632	462			400	292			400	292		
	令和11年	9	0.703	1.000	663	466			400	281			400	281		
	令和12年	10	0.676	1.000	694	469			400	270			400	270		
	令和13年	11	0.650	1.000	725	471			399	259			399	259		
	令和14年	12	0.625	1.000	756	473			399	249			399	249		
	令和15年	13	0.601	1.000	787	473			399	240			399	240		
令和16年	14	0.577	1.000	818	472			399	230			399	230			
令和17年	15	0.555	1.000	849	471			399	221			399	221			
令和18年	16	0.534	1.000	880	470			399	213			399	213			
令和19年	17	0.513	1.000	911	467			399	205			399	205			
令和20年	18	0.494	1.000	942	465			399	197			399	197			
令和21年	19	0.475	1.000	973	462			399	190			399	190			
令和22年	20	0.456	1.000	1,004	458			399	182			399	182			
令和23年	21	0.439	1.000	1,035	454			399	175			399	175			
施設完成後の 評価期間 (50年)	令和24年	22	0.422	1.000	1,066	450					44	19	44	19		
	令和25年	23	0.406	1.000	1,066	433					44	18	44	18		
	令和26年	24	0.390	1.000	1,066	416					44	17	44	17		
	令和27年	25	0.375	1.000	1,066	400					44	17	44	17		
	令和28年	26	0.361	1.000	1,066	385					44	16	44	16		
	令和29年	27	0.347	1.000	1,066	370					44	15	44	15		
	令和30年	28	0.333	1.000	1,066	355					44	15	44	15		
	令和31年	29	0.321	1.000	1,066	342					44	14	44	14		
	令和32年	30	0.308	1.000	1,066	328					44	14	44	14		
	令和33年	31	0.296	1.000	1,066	316					44	13	44	13		
	令和34年	32	0.285	1.000	1,066	304					44	13	44	13		
	令和35年	33	0.274	1.000	1,066	292					44	12	44	12		
	令和36年	34	0.264	1.000	1,066	281					44	12	44	12		
	令和37年	35	0.253	1.000	1,066	270					44	11	44	11		
	令和38年	36	0.244	1.000	1,066	260					44	11	44	11		
	令和39年	37	0.234	1.000	1,066	249					44	10	44	10		
	令和40年	38	0.225	1.000	1,066	240					44	10	44	10		
	令和41年	39	0.217	1.000	1,066	231					44	10	44	10		
	令和42年	40	0.208	1.000	1,066	222					44	9	44	9		
	令和43年	41	0.200	1.000	1,066	213					44	9	44	9		
	令和44年	42	0.193	1.000	1,066	206					44	8	44	8		
	令和45年	43	0.185	1.000	1,066	197					44	8	44	8		
	令和46年	44	0.178	1.000	1,066	190					44	8	44	8		
令和47年	45	0.171	1.000	1,066	182					44	8	44	8			
令和48年	46	0.165	1.000	1,066	176					44	7	44	7			
令和49年	47	0.158	1.000	1,066	168					44	7	44	7			
令和50年	48	0.152	1.000	1,066	162					44	7	44	7			
令和51年	49	0.146	1.000	1,066	156					44	6	44	6			
令和52年	50	0.141	1.000	1,066	150					44	6	44	6			
令和53年	51	0.135	1.000	1,066	144					44	6	44	6			
令和54年	52	0.130	1.000	1,066	139					44	6	44	6			
令和55年	53	0.125	1.000	1,066	133					44	6	44	6			
令和56年	54	0.120	1.000	1,066	128					44	5	44	5			
令和57年	55	0.116	1.000	1,066	124					44	5	44	5			
令和58年	56	0.111	1.000	1,066	118					44	5	44	5			
令和59年	57	0.107	1.000	1,066	114					44	5	44	5			
令和60年	58	0.103	1.000	1,066	110					44	5	44	5			
令和61年	59	0.099	1.000	1,066	106					44	4	44	4			
令和62年	60	0.095	1.000	1,066	101					44	4	44	4			
令和63年	61	0.091	1.000	1,066	97					44	4	44	4			
令和64年	62	0.088	1.000	1,066	94					44	4	44	4			
令和65年	63	0.085	1.000	1,066	91					44	4	44	4			
令和66年	64	0.081	1.000	1,066	86					44	4	44	4			
令和67年	65	0.078	1.000	1,066	83					44	3	44	3			
令和68年	66	0.075	1.000	1,066	80					44	3	44	3			
令和69年	67	0.072	1.000	1,066	77					44	3	44	3			
令和70年	68	0.069	1.000	1,066	74					44	3	44	3			
令和71年	69	0.067	1.000	1,066	71					44	3	44	3			
令和72年	70	0.064	1.000	1,066	68					44	3	44	3			
令和73年	71	0.062	1.000	1,066	66					44	3	44	3			
合 計					70,090	21,334	173	21,507	13,737	11,848	2,200	418	15,937	12,266	1.75	9,241

年次	年度	t	割引率 4.00%	デフ レ ー ター	便 益 (B)				費 用 (C)						費用 便益比 B/C	純現在 価値 B-C
					便 益		残 存 価 値 ②	計 ①+②	建設費③		維持管理費④		計③+④			
					便益	現在価値 ①			費用	現在価値	費用	現在価値	費用	現在価値		
基準	令和2年	0	1.000	1.000												
整備期間 (33年)	平成23年	-9	1.423	1.144	0	0			454	646				454	646	
	平成24年	-8	1.369	1.150	33	45			361	494				361	494	
	平成25年	-7	1.316	1.119	59	78			392	516				392	516	
	平成26年	-6	1.265	1.074	88	111			391	495				391	495	
	平成27年	-5	1.217	1.068	116	141			389	473				389	473	
	平成28年	-4	1.170	1.060	144	168			553	647				553	647	
	平成29年	-3	1.125	1.033	185	208			564	635				564	635	
	平成30年	-2	1.082	1.000	226	245			675	730				675	730	
	令和1年	-1	1.040	1.000	275	286			918	955				918	955	
	令和2年	0	1.000	1.000	341	341			651	651				651	651	
	令和3年	1	0.962	1.000	389	374			406	391				406	391	
	令和4年	2	0.925	1.000	418	387			406	376				406	376	
	令和5年	3	0.889	1.000	448	398			406	361				406	361	
	令和6年	4	0.855	1.000	477	408			406	347				406	347	
	令和7年	5	0.822	1.000	507	417			406	334				406	334	
	令和8年	6	0.790	1.000	536	423			406	321				406	321	
	令和9年	7	0.760	1.000	566	430			405	308				405	308	
	令和10年	8	0.731	1.000	595	435			405	296				405	296	
	令和11年	9	0.703	1.000	625	439			405	285				405	285	
	令和12年	10	0.676	1.000	654	442			405	274				405	274	
	令和13年	11	0.650	1.000	683	444			405	263				405	263	
	令和14年	12	0.625	1.000	713	446			405	253				405	253	
	令和15年	13	0.601	1.000	742	446			405	243				405	243	
	令和16年	14	0.577	1.000	772	445			405	234				405	234	
	令和17年	15	0.555	1.000	801	445			405	225				405	225	
令和18年	16	0.534	1.000	831	444			405	216				405	216		
令和19年	17	0.513	1.000	860	441			405	208				405	208		
令和20年	18	0.494	1.000	889	439			405	200				405	200		
令和21年	19	0.475	1.000	919	437			405	192				405	192		
令和22年	20	0.456	1.000	948	432			405	185				405	185		
令和23年	21	0.439	1.000	978	429			405	178				405	178		
令和24年	22	0.422	1.000	1,007	425			405	171				405	171		
令和25年	23	0.406	1.000	1,037	421			405	164				405	164		
施設完成後の 評価期間 (50年)	令和26年	24	0.390	1.000	1,066	416					44	17	44	17		
	令和27年	25	0.375	1.000	1,066	400					44	17	44	17		
	令和28年	26	0.361	1.000	1,066	385					44	16	44	16		
	令和29年	27	0.347	1.000	1,066	370					44	15	44	15		
	令和30年	28	0.333	1.000	1,066	355					44	15	44	15		
	令和31年	29	0.321	1.000	1,066	342					44	14	44	14		
	令和32年	30	0.308	1.000	1,066	328					44	14	44	14		
	令和33年	31	0.296	1.000	1,066	316					44	13	44	13		
	令和34年	32	0.285	1.000	1,066	304					44	13	44	13		
	令和35年	33	0.274	1.000	1,066	292					44	12	44	12		
	令和36年	34	0.264	1.000	1,066	281					44	12	44	12		
	令和37年	35	0.253	1.000	1,066	270					44	11	44	11		
	令和38年	36	0.244	1.000	1,066	260					44	11	44	11		
	令和39年	37	0.234	1.000	1,066	249					44	10	44	10		
	令和40年	38	0.225	1.000	1,066	240					44	10	44	10		
	令和41年	39	0.217	1.000	1,066	231					44	10	44	10		
	令和42年	40	0.208	1.000	1,066	222					44	9	44	9		
	令和43年	41	0.200	1.000	1,066	213					44	9	44	9		
	令和44年	42	0.193	1.000	1,066	206					44	8	44	8		
	令和45年	43	0.185	1.000	1,066	197					44	8	44	8		
	令和46年	44	0.178	1.000	1,066	190					44	8	44	8		
	令和47年	45	0.171	1.000	1,066	182					44	8	44	8		
	令和48年	46	0.165	1.000	1,066	176					44	7	44	7		
	令和49年	47	0.158	1.000	1,066	168					44	7	44	7		
	令和50年	48	0.152	1.000	1,066	162					44	7	44	7		
	令和51年	49	0.146	1.000	1,066	156					44	6	44	6		
	令和52年	50	0.141	1.000	1,066	150					44	6	44	6		
	令和53年	51	0.135	1.000	1,066	144					44	6	44	6		
	令和54年	52	0.130	1.000	1,066	139					44	6	44	6		
	令和55年	53	0.125	1.000	1,066	133					44	6	44	6		
	令和56年	54	0.120	1.000	1,066	128					44	5	44	5		
	令和57年	55	0.116	1.000	1,066	124					44	5	44	5		
	令和58年	56	0.111	1.000	1,066	118					44	5	44	5		
	令和59年	57	0.107	1.000	1,066	114					44	5	44	5		
	令和60年	58	0.103	1.000	1,066	110					44	5	44	5		
	令和61年	59	0.099	1.000	1,066	106					44	4	44	4		
	令和62年	60	0.095	1.000	1,066	101					44	4	44	4		
	令和63年	61	0.091	1.000	1,066	97					44	4	44	4		
	令和64年	62	0.088	1.000	1,066	94					44	4	44	4		
	令和65年	63	0.085	1.000	1,066	91					44	4	44	4		
	令和66年	64	0.081	1.000	1,066	86					44	4	44	4		
	令和67年	65	0.078	1.000	1,066	83					44	3	44	3		
	令和68年	66	0.075	1.000	1,066	80					44	3	44	3		
	令和69年	67	0.072	1.000	1,066	77					44	3	44	3		
	令和70年	68	0.069	1.000	1,066	74					44	3	44	3		
	令和71年	69	0.067	1.000	1,066	71					44	3	44	3		
	令和72年	70	0.064	1.000	1,066	68					44	3	44	3		
	令和73年	71	0.062	1.000	1,066	66					44	3	44	3		
	令和74年	72	0.059	1.000	1,066	63					44	3	44	3		
	令和75年	73	0.057	1.000	1,066	61					44	3	44	3		
合 計					71,162	20,759	171	20,930	14,669	12,267	2,200	387	16,869	12,654	1.65	8,276

年次	年度	t	割引率 4.00%	デフ レー ター	便 益 (B)				費 用 (C)						費用 便益比 B/C	純現在 価値 B-C
					便 益		残 存 価 値 ②	計 ①+②	建設費③		維持管理費④		計③+④			
					便益	現在価値 ①			費用	現在価値	費用	現在価値	費用	現在価値		
基準	令和2年	0	1.000	1.000												
整備期間 (29年)	平成23年	-9	1.423	1.144	0	0			454	646				454	646	
	平成24年	-8	1.369	1.150	33	45			361	494				361	494	
	平成25年	-7	1.316	1.119	59	78			392	516				392	516	
	平成26年	-6	1.265	1.074	88	111			391	495				391	495	
	平成27年	-5	1.217	1.068	116	141			389	473				389	473	
	平成28年	-4	1.170	1.060	144	168			553	647				553	647	
	平成29年	-3	1.125	1.033	185	208			564	635				564	635	
	平成30年	-2	1.082	1.000	226	245			675	730				675	730	
	令和1年	-1	1.040	1.000	275	286			918	955				918	955	
	令和2年	0	1.000	1.000	341	341			651	651				651	651	
	令和3年	1	0.962	1.000	389	374			491	472				491	472	
	令和4年	2	0.925	1.000	424	392			491	454				491	454	
	令和5年	3	0.889	1.000	460	409			491	436				491	436	
	令和6年	4	0.855	1.000	496	424			491	420				491	420	
	令和7年	5	0.822	1.000	531	436			491	404				491	404	
	令和8年	6	0.790	1.000	567	448			491	388				491	388	
	令和9年	7	0.760	1.000	603	458			491	373				491	373	
	令和10年	8	0.731	1.000	638	466			491	359				491	359	
	令和11年	9	0.703	1.000	674	474			491	345				491	345	
	令和12年	10	0.676	1.000	710	480			491	332				491	332	
令和13年	11	0.650	1.000	745	484			491	319				491	319		
令和14年	12	0.625	1.000	781	488			490	306				490	306		
令和15年	13	0.601	1.000	817	491			490	294				490	294		
令和16年	14	0.577	1.000	852	492			490	283				490	283		
令和17年	15	0.555	1.000	888	493			490	272				490	272		
令和18年	16	0.534	1.000	924	493			490	262				490	262		
令和19年	17	0.513	1.000	959	492			490	251				490	251		
令和20年	18	0.494	1.000	995	492			490	242				490	242		
令和21年	19	0.475	1.000	1,030	489			490	233				490	233		
施設完成後の 評価期間 (50年)	令和22年	20	0.456	1.000	1,066	486					44	20		44	20	
	令和23年	21	0.439	1.000	1,066	468					44	19		44	19	
	令和24年	22	0.422	1.000	1,066	450					44	19		44	19	
	令和25年	23	0.406	1.000	1,066	433					44	18		44	18	
	令和26年	24	0.390	1.000	1,066	416					44	17		44	17	
	令和27年	25	0.375	1.000	1,066	400					44	17		44	17	
	令和28年	26	0.361	1.000	1,066	385					44	16		44	16	
	令和29年	27	0.347	1.000	1,066	370					44	15		44	15	
	令和30年	28	0.333	1.000	1,066	355					44	15		44	15	
	令和31年	29	0.321	1.000	1,066	342					44	14		44	14	
	令和32年	30	0.308	1.000	1,066	328					44	14		44	14	
	令和33年	31	0.296	1.000	1,066	316					44	13		44	13	
	令和34年	32	0.285	1.000	1,066	304					44	13		44	13	
	令和35年	33	0.274	1.000	1,066	292					44	12		44	12	
	令和36年	34	0.264	1.000	1,066	281					44	12		44	12	
	令和37年	35	0.253	1.000	1,066	270					44	11		44	11	
	令和38年	36	0.244	1.000	1,066	260					44	11		44	11	
	令和39年	37	0.234	1.000	1,066	249					44	10		44	10	
	令和40年	38	0.225	1.000	1,066	240					44	10		44	10	
	令和41年	39	0.217	1.000	1,066	231					44	10		44	10	
	令和42年	40	0.208	1.000	1,066	222					44	9		44	9	
	令和43年	41	0.200	1.000	1,066	213					44	9		44	9	
	令和44年	42	0.193	1.000	1,066	206					44	8		44	8	
	令和45年	43	0.185	1.000	1,066	197					44	8		44	8	
	令和46年	44	0.178	1.000	1,066	190					44	8		44	8	
	令和47年	45	0.171	1.000	1,066	182					44	8		44	8	
	令和48年	46	0.165	1.000	1,066	176					44	7		44	7	
	令和49年	47	0.158	1.000	1,066	168					44	7		44	7	
	令和50年	48	0.152	1.000	1,066	162					44	7		44	7	
	令和51年	49	0.146	1.000	1,066	156					44	6		44	6	
	令和52年	50	0.141	1.000	1,066	150					44	6		44	6	
	令和53年	51	0.135	1.000	1,066	144					44	6		44	6	
	令和54年	52	0.130	1.000	1,066	139					44	6		44	6	
	令和55年	53	0.125	1.000	1,066	133					44	6		44	6	
	令和56年	54	0.120	1.000	1,066	128					44	5		44	5	
	令和57年	55	0.116	1.000	1,066	124					44	5		44	5	
	令和58年	56	0.111	1.000	1,066	118					44	5		44	5	
	令和59年	57	0.107	1.000	1,066	114					44	5		44	5	
	令和60年	58	0.103	1.000	1,066	110					44	5		44	5	
	令和61年	59	0.099	1.000	1,066	106					44	4		44	4	
	令和62年	60	0.095	1.000	1,066	101					44	4		44	4	
	令和63年	61	0.091	1.000	1,066	97					44	4		44	4	
	令和64年	62	0.088	1.000	1,066	94					44	4		44	4	
	令和65年	63	0.085	1.000	1,066	91					44	4		44	4	
	令和66年	64	0.081	1.000	1,066	86					44	4		44	4	
	令和67年	65	0.078	1.000	1,066	83					44	3		44	3	
	令和68年	66	0.075	1.000	1,066	80					44	3		44	3	
	令和69年	67	0.072	1.000	1,066	77					44	3		44	3	
	令和70年	68	0.069	1.000	1,066	74					44	3		44	3	
	令和71年	69	0.067	1.000	1,066	71					44	3		44	3	
	合 計					68,250	21,266	200	21,466	14,669	12,687	2,200	451	16,869	13,138	1.63

年次	年度	t	割引率 4.00%	デフ レー ター	便 益 (B)				費 用 (C)						費用 便益比 B/C	純現在 価値 B-C
					便 益		残 存 価 値 ②	計 ①+②	建設費③		維持管理費④		計③+④			
					便益	現在価値 ①			費用	現在価値	費用	現在価値	費用	現在価値		
基準	令和2年	0	1.000	1.000												
整備 期間 (31年)	平成23年	-9	1.423	1.144	0	0			454	646			454	646		
	平成24年	-8	1.369	1.150	35	48			361	494			361	494		
	平成25年	-7	1.316	1.119	63	83			392	516			392	516		
	平成26年	-6	1.265	1.074	93	118			391	495			391	495		
	平成27年	-5	1.217	1.068	123	150			389	473			389	473		
	平成28年	-4	1.170	1.060	153	179			553	647			553	647		
	平成29年	-3	1.125	1.033	195	219			564	635			564	635		
	平成30年	-2	1.082	1.000	239	259			675	730			675	730		
	令和1年	-1	1.040	1.000	291	303			918	955			918	955		
	令和2年	0	1.000	1.000	361	361			651	651			651	651		
	令和3年	1	0.962	1.000	411	395			444	427			444	427		
	令和4年	2	0.925	1.000	445	412			444	411			444	411		
	令和5年	3	0.889	1.000	480	427			444	395			444	395		
	令和6年	4	0.855	1.000	514	439			444	380			444	380		
	令和7年	5	0.822	1.000	548	450			444	365			444	365		
	令和8年	6	0.790	1.000	582	460			444	351			444	351		
	令和9年	7	0.760	1.000	616	468			444	337			444	337		
	令和10年	8	0.731	1.000	650	475			444	325			444	325		
	令和11年	9	0.703	1.000	684	481			444	312			444	312		
	令和12年	10	0.676	1.000	719	486			444	300			444	300		
	令和13年	11	0.650	1.000	753	489			444	289			444	289		
	令和14年	12	0.625	1.000	787	492			444	278			444	278		
	令和15年	13	0.601	1.000	821	493			444	267			444	267		
令和16年	14	0.577	1.000	855	493			444	256			444	256			
令和17年	15	0.555	1.000	889	493			444	246			444	246			
令和18年	16	0.534	1.000	923	493			444	237			444	237			
令和19年	17	0.513	1.000	958	491			444	228			444	228			
令和20年	18	0.494	1.000	992	490			444	219			444	219			
令和21年	19	0.475	1.000	1,026	487			443	210			443	210			
令和22年	20	0.456	1.000	1,060	483			443	202			443	202			
令和23年	21	0.439	1.000	1,094	480			443	194			443	194			
施設 完成 後の 評価 期間 (50年)	令和24年	22	0.422	1.000	1,128	476					44	19	44	19		
	令和25年	23	0.406	1.000	1,128	458					44	18	44	18		
	令和26年	24	0.390	1.000	1,128	440					44	17	44	17		
	令和27年	25	0.375	1.000	1,128	423					44	17	44	17		
	令和28年	26	0.361	1.000	1,128	407					44	16	44	16		
	令和29年	27	0.347	1.000	1,128	391					44	15	44	15		
	令和30年	28	0.333	1.000	1,128	376					44	15	44	15		
	令和31年	29	0.321	1.000	1,128	362					44	14	44	14		
	令和32年	30	0.308	1.000	1,128	347					44	14	44	14		
	令和33年	31	0.296	1.000	1,128	334					44	13	44	13		
	令和34年	32	0.285	1.000	1,128	321					44	13	44	13		
	令和35年	33	0.274	1.000	1,128	309					44	12	44	12		
	令和36年	34	0.264	1.000	1,128	298					44	12	44	12		
	令和37年	35	0.253	1.000	1,128	285					44	11	44	11		
	令和38年	36	0.244	1.000	1,128	275					44	11	44	11		
	令和39年	37	0.234	1.000	1,128	264					44	10	44	10		
	令和40年	38	0.225	1.000	1,128	254					44	10	44	10		
	令和41年	39	0.217	1.000	1,128	245					44	10	44	10		
	令和42年	40	0.208	1.000	1,128	235					44	9	44	9		
	令和43年	41	0.200	1.000	1,128	226					44	9	44	9		
	令和44年	42	0.193	1.000	1,128	218					44	8	44	8		
	令和45年	43	0.185	1.000	1,128	209					44	8	44	8		
	令和46年	44	0.178	1.000	1,128	201					44	8	44	8		
	令和47年	45	0.171	1.000	1,128	193					44	8	44	8		
	令和48年	46	0.165	1.000	1,128	186					44	7	44	7		
	令和49年	47	0.158	1.000	1,128	178					44	7	44	7		
	令和50年	48	0.152	1.000	1,128	171					44	7	44	7		
	令和51年	49	0.146	1.000	1,128	165					44	6	44	6		
令和52年	50	0.141	1.000	1,128	159					44	6	44	6			
令和53年	51	0.135	1.000	1,128	152					44	6	44	6			
令和54年	52	0.130	1.000	1,128	147					44	6	44	6			
令和55年	53	0.125	1.000	1,128	141					44	6	44	6			
令和56年	54	0.120	1.000	1,128	135					44	5	44	5			
令和57年	55	0.116	1.000	1,128	131					44	5	44	5			
令和58年	56	0.111	1.000	1,128	125					44	5	44	5			
令和59年	57	0.107	1.000	1,128	121					44	5	44	5			
令和60年	58	0.103	1.000	1,128	116					44	5	44	5			
令和61年	59	0.099	1.000	1,128	112					44	4	44	4			
令和62年	60	0.095	1.000	1,128	107					44	4	44	4			
令和63年	61	0.091	1.000	1,128	103					44	4	44	4			
令和64年	62	0.088	1.000	1,128	99					44	4	44	4			
令和65年	63	0.085	1.000	1,128	96					44	4	44	4			
令和66年	64	0.081	1.000	1,128	91					44	4	44	4			
令和67年	65	0.078	1.000	1,128	88					44	3	44	3			
令和68年	66	0.075	1.000	1,128	85					44	3	44	3			
令和69年	67	0.072	1.000	1,128	81					44	3	44	3			
令和70年	68	0.069	1.000	1,128	78					44	3	44	3			
令和71年	69	0.067	1.000	1,128	76					44	3	44	3			
令和72年	70	0.064	1.000	1,128	72					44	3	44	3			
令和73年	71	0.062	1.000	1,128	70					44	3	44	3			
合 計					73,760	22,229	184	22,413	14,669	12,471	2,200	418	16,869	12,889	1.74	9,524

年次	年度	t	割引率 4.00%	デフ レ ー ター	便 益 (B)				費 用 (C)						費用 便益比 B/C	純現在 価値 B-C
					便 益		残 存 価 値 ②	計 ①+②	建設費③		維持管理費④		計③+④			
					便益	現在価値 ①			費用	現在価値	費用	現在価値	費用	現在価値		
基準	令和2年	0	1.000	1.000												
整備 期 間 (31年)	平成23年	-9	1.423	1.144	0	0			454	646				454	646	
	平成24年	-8	1.369	1.150	31	42			361	494				361	494	
	平成25年	-7	1.316	1.119	55	72			392	516				392	516	
	平成26年	-6	1.265	1.074	82	104			391	495				391	495	
	平成27年	-5	1.217	1.068	108	131			389	473				389	473	
	平成28年	-4	1.170	1.060	135	158			553	647				553	647	
	平成29年	-3	1.125	1.033	172	194			564	635				564	635	
	平成30年	-2	1.082	1.000	211	228			675	730				675	730	
	令和1年	-1	1.040	1.000	256	266			918	955				918	955	
	令和2年	0	1.000	1.000	319	319			651	651				651	651	
	令和3年	1	0.962	1.000	363	349			444	427				444	427	
	令和4年	2	0.925	1.000	393	364			444	411				444	411	
	令和5年	3	0.889	1.000	423	376			444	395				444	395	
	令和6年	4	0.855	1.000	453	387			444	380				444	380	
	令和7年	5	0.822	1.000	483	397			444	365				444	365	
	令和8年	6	0.790	1.000	513	405			444	351				444	351	
	令和9年	7	0.760	1.000	543	413			444	337				444	337	
	令和10年	8	0.731	1.000	574	420			444	325				444	325	
	令和11年	9	0.703	1.000	604	425			444	312				444	312	
	令和12年	10	0.676	1.000	634	429			444	300				444	300	
	令和13年	11	0.650	1.000	664	432			444	289				444	289	
	令和14年	12	0.625	1.000	694	434			444	278				444	278	
	令和15年	13	0.601	1.000	724	435			444	267				444	267	
令和16年	14	0.577	1.000	754	435			444	256				444	256		
令和17年	15	0.555	1.000	784	435			444	246				444	246		
令和18年	16	0.534	1.000	815	435			444	237				444	237		
令和19年	17	0.513	1.000	845	433			444	228				444	228		
令和20年	18	0.494	1.000	875	432			444	219				444	219		
令和21年	19	0.475	1.000	905	430			443	210				443	210		
令和22年	20	0.456	1.000	935	426			443	202				443	202		
令和23年	21	0.439	1.000	965	424			443	194				443	194		
施設 完 成 後 の 評 価 期 間 (50年)	令和24年	22	0.422	1.000	995	420					44	19	44	19		
	令和25年	23	0.406	1.000	995	404					44	18	44	18		
	令和26年	24	0.390	1.000	995	388					44	17	44	17		
	令和27年	25	0.375	1.000	995	373					44	17	44	17		
	令和28年	26	0.361	1.000	995	359					44	16	44	16		
	令和29年	27	0.347	1.000	995	345					44	15	44	15		
	令和30年	28	0.333	1.000	995	331					44	15	44	15		
	令和31年	29	0.321	1.000	995	319					44	14	44	14		
	令和32年	30	0.308	1.000	995	306					44	14	44	14		
	令和33年	31	0.296	1.000	995	295					44	13	44	13		
	令和34年	32	0.285	1.000	995	284					44	13	44	13		
	令和35年	33	0.274	1.000	995	273					44	12	44	12		
	令和36年	34	0.264	1.000	995	263					44	12	44	12		
	令和37年	35	0.253	1.000	995	252					44	11	44	11		
	令和38年	36	0.244	1.000	995	243					44	11	44	11		
	令和39年	37	0.234	1.000	995	233					44	10	44	10		
	令和40年	38	0.225	1.000	995	224					44	10	44	10		
	令和41年	39	0.217	1.000	995	216					44	10	44	10		
	令和42年	40	0.208	1.000	995	207					44	9	44	9		
	令和43年	41	0.200	1.000	995	199					44	9	44	9		
	令和44年	42	0.193	1.000	995	192					44	8	44	8		
	令和45年	43	0.185	1.000	995	184					44	8	44	8		
	令和46年	44	0.178	1.000	995	177					44	8	44	8		
令和47年	45	0.171	1.000	995	170					44	8	44	8			
令和48年	46	0.165	1.000	995	164					44	7	44	7			
令和49年	47	0.158	1.000	995	157					44	7	44	7			
令和50年	48	0.152	1.000	995	151					44	7	44	7			
令和51年	49	0.146	1.000	995	145					44	6	44	6			
令和52年	50	0.141	1.000	995	140					44	6	44	6			
令和53年	51	0.135	1.000	995	134					44	6	44	6			
令和54年	52	0.130	1.000	995	129					44	6	44	6			
令和55年	53	0.125	1.000	995	124					44	6	44	6			
令和56年	54	0.120	1.000	995	119					44	5	44	5			
令和57年	55	0.116	1.000	995	115					44	5	44	5			
令和58年	56	0.111	1.000	995	110					44	5	44	5			
令和59年	57	0.107	1.000	995	106					44	5	44	5			
令和60年	58	0.103	1.000	995	102					44	5	44	5			
令和61年	59	0.099	1.000	995	99					44	4	44	4			
令和62年	60	0.095	1.000	995	95					44	4	44	4			
令和63年	61	0.091	1.000	995	91					44	4	44	4			
令和64年	62	0.088	1.000	995	88					44	4	44	4			
令和65年	63	0.085	1.000	995	85					44	4	44	4			
令和66年	64	0.081	1.000	995	81					44	4	44	4			
令和67年	65	0.078	1.000	995	78					44	3	44	3			
令和68年	66	0.075	1.000	995	75					44	3	44	3			
令和69年	67	0.072	1.000	995	72					44	3	44	3			
令和70年	68	0.069	1.000	995	69					44	3	44	3			
令和71年	69	0.067	1.000	995	67					44	3	44	3			
令和72年	70	0.064	1.000	995	64					44	3	44	3			
令和73年	71	0.062	1.000	995	62					44	3	44	3			
合 計					65,062	19,609	184	19,793	14,669	12,471	2,200	418	16,869	12,889	1.54	6,904



年次	年度	t	割引率 4.00%	デフ レー ター	便 益 (B)			費 用 (C)						費用 便益比 B/C	純現在 価値 B-C	
					便 益		残 存 価 値 ②	建設費③		維持管理費④		計③+④				
					便 益	現在価値 ①		費 用	現在価値	費 用	現在価値	費 用	現在価値			
基準	令和2年	0	1.000	1.000												
残 整 備 期 間 ( 2 2 年 )	令和3年	1	0.962	1.000	0	0		489	470				489	470		
	令和4年	2	0.925	1.000	34	31		489	452				489	452		
	令和5年	3	0.889	1.000	68	60		489	435				489	435		
	令和6年	4	0.855	1.000	102	87		489	418				489	418		
	令和7年	5	0.822	1.000	137	113		489	402				489	402		
	令和8年	6	0.790	1.000	171	135		488	386				488	386		
	令和9年	7	0.760	1.000	205	156		488	371				488	371		
	令和10年	8	0.731	1.000	239	175		488	357				488	357		
	令和11年	9	0.703	1.000	273	192		488	343				488	343		
	令和12年	10	0.676	1.000	307	208		488	330				488	330		
	令和13年	11	0.650	1.000	341	222		488	317				488	317		
	令和14年	12	0.625	1.000	375	234		488	305				488	305		
	令和15年	13	0.601	1.000	409	246		488	293				488	293		
	令和16年	14	0.577	1.000	443	256		488	282				488	282		
	令和17年	15	0.555	1.000	477	265		488	271				488	271		
	令和18年	16	0.534	1.000	512	273		488	261				488	261		
	令和19年	17	0.513	1.000	546	280		488	250				488	250		
	令和20年	18	0.494	1.000	580	287		488	241				488	241		
	令和21年	19	0.475	1.000	614	292		488	232				488	232		
	令和22年	20	0.456	1.000	648	295		488	223				488	223		
	令和23年	21	0.439	1.000	682	299		488	214				488	214		
	施 設 完 成 後 の 評 価 期 間 ( 5 0 年 )	令和24年	22	0.422	1.000	716	302				44	19	44	19		
		令和25年	23	0.406	1.000	716	291				44	18	44	18		
令和26年		24	0.390	1.000	716	279				44	17	44	17			
令和27年		25	0.375	1.000	716	269				44	17	44	17			
令和28年		26	0.361	1.000	716	258				44	16	44	16			
令和29年		27	0.347	1.000	716	248				44	15	44	15			
令和30年		28	0.333	1.000	716	238				44	15	44	15			
令和31年		29	0.321	1.000	716	230				44	14	44	14			
令和32年		30	0.308	1.000	716	221				44	14	44	14			
令和33年		31	0.296	1.000	716	212				44	13	44	13			
令和34年		32	0.285	1.000	716	204				44	13	44	13			
令和35年		33	0.274	1.000	716	196				44	12	44	12			
令和36年		34	0.264	1.000	716	189				44	12	44	12			
令和37年		35	0.253	1.000	716	181				44	11	44	11			
令和38年		36	0.244	1.000	716	175				44	11	44	11			
令和39年		37	0.234	1.000	716	168				44	10	44	10			
令和40年		38	0.225	1.000	716	161				44	10	44	10			
令和41年		39	0.217	1.000	716	155				44	10	44	10			
令和42年		40	0.208	1.000	716	149				44	9	44	9			
令和43年		41	0.200	1.000	716	143				44	9	44	9			
令和44年		42	0.193	1.000	716	138				44	8	44	8			
令和45年		43	0.185	1.000	716	132				44	8	44	8			
令和46年		44	0.178	1.000	716	127				44	8	44	8			
令和47年		45	0.171	1.000	716	122				44	8	44	8			
令和48年		46	0.165	1.000	716	118				44	7	44	7			
令和49年		47	0.158	1.000	716	113				44	7	44	7			
令和50年		48	0.152	1.000	716	109				44	7	44	7			
令和51年		49	0.146	1.000	716	105				44	6	44	6			
令和52年		50	0.141	1.000	716	101				44	6	44	6			
令和53年		51	0.135	1.000	716	97				44	6	44	6			
令和54年		52	0.130	1.000	716	93				44	6	44	6			
令和55年		53	0.125	1.000	716	90				44	6	44	6			
令和56年		54	0.120	1.000	716	86				44	5	44	5			
令和57年		55	0.116	1.000	716	83				44	5	44	5			
令和58年		56	0.111	1.000	716	79				44	5	44	5			
令和59年		57	0.107	1.000	716	77				44	5	44	5			
令和60年		58	0.103	1.000	716	74				44	5	44	5			
令和61年		59	0.099	1.000	716	71				44	4	44	4			
令和62年		60	0.095	1.000	716	68				44	4	44	4			
令和63年		61	0.091	1.000	716	65				44	4	44	4			
令和64年		62	0.088	1.000	716	63				44	4	44	4			
令和65年		63	0.085	1.000	716	61				44	4	44	4			
令和66年		64	0.081	1.000	716	58				44	4	44	4			
令和67年		65	0.078	1.000	716	56				44	3	44	3			
令和68年		66	0.075	1.000	716	54				44	3	44	3			
令和69年		67	0.072	1.000	716	52				44	3	44	3			
令和70年		68	0.069	1.000	716	49				44	3	44	3			
令和71年		69	0.067	1.000	716	48				44	3	44	3			
令和72年		70	0.064	1.000	716	46				44	3	44	3			
令和73年		71	0.062	1.000	716	44				44	3	44	3			
合 計					42,963	10,854	184	11,038	10,253	6,853	2,200	418	12,453	7,271	1.52	3,767

年次	年度	t	割引率 4.00%	デフ レー ター	便 益 (B)			費 用 (C)						費用 便益比 B/C	純現在 価値 B-C	
					便 益		残 存 価 値 ②	建設費③		維持管理費④		計③+④				
					便 益	現在価値 ①		費 用	現在価値	費 用	現在価値	費 用	現在価値			
基準	令和2年	0	1.000	1.000												
残 整 備 期 間 ( 2 2 年 )	令和3年	1	0.962	1.000	0	0		400	385				400	385		
	令和4年	2	0.925	1.000	34	31		400	370				400	370		
	令和5年	3	0.889	1.000	68	60		400	356				400	356		
	令和6年	4	0.855	1.000	102	87		400	342				400	342		
	令和7年	5	0.822	1.000	137	113		400	329				400	329		
	令和8年	6	0.790	1.000	171	135		400	316				400	316		
	令和9年	7	0.760	1.000	205	156		400	304				400	304		
	令和10年	8	0.731	1.000	239	175		400	292				400	292		
	令和11年	9	0.703	1.000	273	192		400	281				400	281		
	令和12年	10	0.676	1.000	307	208		400	270				400	270		
	令和13年	11	0.650	1.000	341	222		399	259				399	259		
	令和14年	12	0.625	1.000	375	234		399	249				399	249		
	令和15年	13	0.601	1.000	410	246		399	240				399	240		
	令和16年	14	0.577	1.000	444	256		399	230				399	230		
	令和17年	15	0.555	1.000	478	265		399	221				399	221		
	令和18年	16	0.534	1.000	512	273		399	213				399	213		
	令和19年	17	0.513	1.000	546	280		399	205				399	205		
	令和20年	18	0.494	1.000	580	287		399	197				399	197		
	令和21年	19	0.475	1.000	614	292		399	190				399	190		
	令和22年	20	0.456	1.000	648	295		399	182				399	182		
	令和23年	21	0.439	1.000	682	299		399	175				399	175		
	施 設 完 成 後 の 評 価 期 間 ( 5 0 年 )	令和24年	22	0.422	1.000	716	302				44	19	44	19		
		令和25年	23	0.406	1.000	716	291				44	18	44	18		
令和26年		24	0.390	1.000	716	279				44	17	44	17			
令和27年		25	0.375	1.000	716	269				44	17	44	17			
令和28年		26	0.361	1.000	716	258				44	16	44	16			
令和29年		27	0.347	1.000	716	248				44	15	44	15			
令和30年		28	0.333	1.000	716	238				44	15	44	15			
令和31年		29	0.321	1.000	716	230				44	14	44	14			
令和32年		30	0.308	1.000	716	221				44	14	44	14			
令和33年		31	0.296	1.000	716	212				44	13	44	13			
令和34年		32	0.285	1.000	716	204				44	13	44	13			
令和35年		33	0.274	1.000	716	196				44	12	44	12			
令和36年		34	0.264	1.000	716	189				44	12	44	12			
令和37年		35	0.253	1.000	716	181				44	11	44	11			
令和38年		36	0.244	1.000	716	175				44	11	44	11			
令和39年		37	0.234	1.000	716	168				44	10	44	10			
令和40年		38	0.225	1.000	716	161				44	10	44	10			
令和41年		39	0.217	1.000	716	155				44	10	44	10			
令和42年		40	0.208	1.000	716	149				44	9	44	9			
令和43年		41	0.200	1.000	716	143				44	9	44	9			
令和44年		42	0.193	1.000	716	138				44	8	44	8			
令和45年		43	0.185	1.000	716	132				44	8	44	8			
令和46年		44	0.178	1.000	716	127				44	8	44	8			
令和47年		45	0.171	1.000	716	122				44	8	44	8			
令和48年		46	0.165	1.000	716	118				44	7	44	7			
令和49年		47	0.158	1.000	716	113				44	7	44	7			
令和50年		48	0.152	1.000	716	109				44	7	44	7			
令和51年		49	0.146	1.000	716	105				44	6	44	6			
令和52年		50	0.141	1.000	716	101				44	6	44	6			
令和53年		51	0.135	1.000	716	97				44	6	44	6			
令和54年		52	0.130	1.000	716	93				44	6	44	6			
令和55年		53	0.125	1.000	716	90				44	6	44	6			
令和56年		54	0.120	1.000	716	86				44	5	44	5			
令和57年		55	0.116	1.000	716	83				44	5	44	5			
令和58年		56	0.111	1.000	716	79				44	5	44	5			
令和59年	57	0.107	1.000	716	77				44	5	44	5				
令和60年	58	0.103	1.000	716	74				44	5	44	5				
令和61年	59	0.099	1.000	716	71				44	4	44	4				
令和62年	60	0.095	1.000	716	68				44	4	44	4				
令和63年	61	0.091	1.000	716	65				44	4	44	4				
令和64年	62	0.088	1.000	716	63				44	4	44	4				
令和65年	63	0.085	1.000	716	61				44	4	44	4				
令和66年	64	0.081	1.000	716	58				44	4	44	4				
令和67年	65	0.078	1.000	716	56				44	3	44	3				
令和68年	66	0.075	1.000	716	54				44	3	44	3				
令和69年	67	0.072	1.000	716	52				44	3	44	3				
令和70年	68	0.069	1.000	716	49				44	3	44	3				
令和71年	69	0.067	1.000	716	48				44	3	44	3				
令和72年	70	0.064	1.000	716	46				44	3	44	3				
令和73年	71	0.062	1.000	716	44				44	3	44	3				
合 計					42,966	10,854	150	11,004	8,389	5,606	2,200	418	10,589	6,024	1.83	4,980

年次	年度	t	割引率 4.00%	デフ レー ター	便 益 (B)				費 用 (C)						費用 便益比 B/C	純現在 価値 B-C	
					便 益		残 存 価 値 ②	計 ①+②	建設費③		維持管理費④		計③+④				
					便 益	現在価値 ①			費 用	現在価値	費 用	現在価値	費 用	現在価値			
基準	令和2年	0	1.000	1.000													
残 整 備 期 間 ( 2 4 年 )	令和3年	1	0.962	1.000	0	0			406	391				406	391		
	令和4年	2	0.925	1.000	31	29			406	376				406	376		
	令和5年	3	0.889	1.000	62	55			406	361				406	361		
	令和6年	4	0.855	1.000	94	80			406	347				406	347		
	令和7年	5	0.822	1.000	125	103			406	334				406	334		
	令和8年	6	0.790	1.000	156	123			406	321				406	321		
	令和9年	7	0.760	1.000	187	142			405	308				405	308		
	令和10年	8	0.731	1.000	218	159			405	296				405	296		
	令和11年	9	0.703	1.000	249	175			405	285				405	285		
	令和12年	10	0.676	1.000	280	189			405	274				405	274		
	令和13年	11	0.650	1.000	312	203			405	263				405	263		
	令和14年	12	0.625	1.000	343	214			405	253				405	253		
	令和15年	13	0.601	1.000	374	225			405	243				405	243		
	令和16年	14	0.577	1.000	405	234			405	234				405	234		
	令和17年	15	0.555	1.000	436	242			405	225				405	225		
	令和18年	16	0.534	1.000	467	249			405	216				405	216		
	令和19年	17	0.513	1.000	498	255			405	208				405	208		
	令和20年	18	0.494	1.000	529	261			405	200				405	200		
	令和21年	19	0.475	1.000	560	266			405	192				405	192		
	令和22年	20	0.456	1.000	592	270			405	185				405	185		
	令和23年	21	0.439	1.000	623	273			405	178				405	178		
	令和24年	22	0.422	1.000	654	276			405	171				405	171		
	令和25年	23	0.406	1.000	685	278			405	164				405	164		
	施 設 完 成 後 の 評 価 期 間 ( 5 0 年 )	令和26年	24	0.390	1.000	716	279					44	17	44	17		
		令和27年	25	0.375	1.000	716	269					44	17	44	17		
令和28年		26	0.361	1.000	716	258					44	16	44	16			
令和29年		27	0.347	1.000	716	248					44	15	44	15			
令和30年		28	0.333	1.000	716	238					44	15	44	15			
令和31年		29	0.321	1.000	716	230					44	14	44	14			
令和32年		30	0.308	1.000	716	221					44	14	44	14			
令和33年		31	0.296	1.000	716	212					44	13	44	13			
令和34年		32	0.285	1.000	716	204					44	13	44	13			
令和35年		33	0.274	1.000	716	196					44	12	44	12			
令和36年		34	0.264	1.000	716	189					44	12	44	12			
令和37年		35	0.253	1.000	716	181					44	11	44	11			
令和38年		36	0.244	1.000	716	175					44	11	44	11			
令和39年		37	0.234	1.000	716	168					44	10	44	10			
令和40年		38	0.225	1.000	716	161					44	10	44	10			
令和41年		39	0.217	1.000	716	155					44	10	44	10			
令和42年		40	0.208	1.000	716	149					44	9	44	9			
令和43年		41	0.200	1.000	716	143					44	9	44	9			
令和44年		42	0.193	1.000	716	138					44	8	44	8			
令和45年		43	0.185	1.000	716	132					44	8	44	8			
令和46年		44	0.178	1.000	716	127					44	8	44	8			
令和47年		45	0.171	1.000	716	122					44	8	44	8			
令和48年		46	0.165	1.000	716	118					44	7	44	7			
令和49年		47	0.158	1.000	716	113					44	7	44	7			
令和50年		48	0.152	1.000	716	109					44	7	44	7			
令和51年		49	0.146	1.000	716	105					44	6	44	6			
令和52年		50	0.141	1.000	716	101					44	6	44	6			
令和53年		51	0.135	1.000	716	97					44	6	44	6			
令和54年		52	0.130	1.000	716	93					44	6	44	6			
令和55年		53	0.125	1.000	716	90					44	6	44	6			
令和56年		54	0.120	1.000	716	86					44	5	44	5			
令和57年		55	0.116	1.000	716	83					44	5	44	5			
令和58年		56	0.111	1.000	716	79					44	5	44	5			
令和59年		57	0.107	1.000	716	77					44	5	44	5			
令和60年		58	0.103	1.000	716	74					44	5	44	5			
令和61年		59	0.099	1.000	716	71					44	4	44	4			
令和62年		60	0.095	1.000	716	68					44	4	44	4			
令和63年		61	0.091	1.000	716	65					44	4	44	4			
令和64年		62	0.088	1.000	716	63					44	4	44	4			
令和65年		63	0.085	1.000	716	61					44	4	44	4			
令和66年		64	0.081	1.000	716	58					44	4	44	4			
令和67年		65	0.078	1.000	716	56					44	3	44	3			
令和68年		66	0.075	1.000	716	54					44	3	44	3			
令和69年		67	0.072	1.000	716	52					44	3	44	3			
令和70年		68	0.069	1.000	716	49					44	3	44	3			
令和71年		69	0.067	1.000	716	48					44	3	44	3			
令和72年		70	0.064	1.000	716	46					44	3	44	3			
令和73年		71	0.062	1.000	716	44					44	3	44	3			
令和74年		72	0.059	1.000	716	42					44	3	44	3			
令和75年		73	0.057	1.000	716	41					44	3	44	3			
合 計					43,680	10,539	154	10,693	9,321	6,025	2,200	387	11,521	6,412	1.67	4,281	

年次	年度	t	割引率 4.00%	デフ レー ター	便 益 (B)				費 用 (C)						費用 便益比 B/C	純現在 価値 B-C
					便益		残存 価値 ②	計 ①+②	建設費③		維持管理費④		計③+④			
					便益	現在価値 ①			費用	現在価値	費用	現在価値	費用	現在価値		
基準	令和2年	0	1.000	1.000												
残 整 備 期 間 ( 2 0 年 )	令和3年	1	0.962	1.000	0	0			491	472				491	472	
	令和4年	2	0.925	1.000	38	35			491	454				491	454	
	令和5年	3	0.889	1.000	75	67			491	436				491	436	
	令和6年	4	0.855	1.000	113	97			491	420				491	420	
	令和7年	5	0.822	1.000	151	124			491	404				491	404	
	令和8年	6	0.790	1.000	189	149			491	388				491	388	
	令和9年	7	0.760	1.000	226	172			491	373				491	373	
	令和10年	8	0.731	1.000	264	193			491	359				491	359	
	令和11年	9	0.703	1.000	302	212			491	345				491	345	
	令和12年	10	0.676	1.000	339	229			491	332				491	332	
	令和13年	11	0.650	1.000	377	245			491	319				491	319	
	令和14年	12	0.625	1.000	415	259			490	306				490	306	
	令和15年	13	0.601	1.000	453	272			490	294				490	294	
	令和16年	14	0.577	1.000	490	283			490	283				490	283	
	令和17年	15	0.555	1.000	528	293			490	272				490	272	
	令和18年	16	0.534	1.000	565	302			490	262				490	262	
	令和19年	17	0.513	1.000	603	309			490	251				490	251	
	令和20年	18	0.494	1.000	641	317			490	242				490	242	
	令和21年	19	0.475	1.000	678	322			490	233				490	233	
施 設 完 成 後 の 評 価 期 間 ( 5 0 年 )	令和22年	20	0.456	1.000	716	326					44	20	44	20		
	令和23年	21	0.439	1.000	716	314					44	19	44	19		
	令和24年	22	0.422	1.000	716	302					44	19	44	19		
	令和25年	23	0.406	1.000	716	291					44	18	44	18		
	令和26年	24	0.390	1.000	716	279					44	17	44	17		
	令和27年	25	0.375	1.000	716	269					44	17	44	17		
	令和28年	26	0.361	1.000	716	258					44	16	44	16		
	令和29年	27	0.347	1.000	716	248					44	15	44	15		
	令和30年	28	0.333	1.000	716	238					44	15	44	15		
	令和31年	29	0.321	1.000	716	230					44	14	44	14		
	令和32年	30	0.308	1.000	716	221					44	14	44	14		
	令和33年	31	0.296	1.000	716	212					44	13	44	13		
	令和34年	32	0.285	1.000	716	204					44	13	44	13		
	令和35年	33	0.274	1.000	716	196					44	12	44	12		
	令和36年	34	0.264	1.000	716	189					44	12	44	12		
	令和37年	35	0.253	1.000	716	181					44	11	44	11		
	令和38年	36	0.244	1.000	716	175					44	11	44	11		
	令和39年	37	0.234	1.000	716	168					44	10	44	10		
	令和40年	38	0.225	1.000	716	161					44	10	44	10		
	令和41年	39	0.217	1.000	716	155					44	10	44	10		
	令和42年	40	0.208	1.000	716	149					44	9	44	9		
	令和43年	41	0.200	1.000	716	143					44	9	44	9		
	令和44年	42	0.193	1.000	716	138					44	8	44	8		
	令和45年	43	0.185	1.000	716	132					44	8	44	8		
	令和46年	44	0.178	1.000	716	127					44	8	44	8		
	令和47年	45	0.171	1.000	716	122					44	8	44	8		
	令和48年	46	0.165	1.000	716	118					44	7	44	7		
	令和49年	47	0.158	1.000	716	113					44	7	44	7		
	令和50年	48	0.152	1.000	716	109					44	7	44	7		
	令和51年	49	0.146	1.000	716	105					44	6	44	6		
	令和52年	50	0.141	1.000	716	101					44	6	44	6		
令和53年	51	0.135	1.000	716	97					44	6	44	6			
令和54年	52	0.130	1.000	716	93					44	6	44	6			
令和55年	53	0.125	1.000	716	90					44	6	44	6			
令和56年	54	0.120	1.000	716	86					44	5	44	5			
令和57年	55	0.116	1.000	716	83					44	5	44	5			
令和58年	56	0.111	1.000	716	79					44	5	44	5			
令和59年	57	0.107	1.000	716	77					44	5	44	5			
令和60年	58	0.103	1.000	716	74					44	5	44	5			
令和61年	59	0.099	1.000	716	71					44	4	44	4			
令和62年	60	0.095	1.000	716	68					44	4	44	4			
令和63年	61	0.091	1.000	716	65					44	4	44	4			
令和64年	62	0.088	1.000	716	63					44	4	44	4			
令和65年	63	0.085	1.000	716	61					44	4	44	4			
令和66年	64	0.081	1.000	716	58					44	4	44	4			
令和67年	65	0.078	1.000	716	56					44	3	44	3			
令和68年	66	0.075	1.000	716	54					44	3	44	3			
令和69年	67	0.072	1.000	716	52					44	3	44	3			
令和70年	68	0.069	1.000	716	49					44	3	44	3			
令和71年	69	0.067	1.000	716	48					44	3	44	3			
合 計					42,247	11,178	181	11,359	9,321	6,445	2,200	451	11,521	6,896	1.65	4,463

年次	年度	t	割引率 4.00%	デフ レー ター	便 益 (B)				費 用 (C)						費用 便益比 B/C	純現在 価値 B-C	
					便 益		残 存 価 値 ②	計 ①+②	建設費③		維持管理費④		計③+④				
					便 益	現在価値 ①			費 用	現在価値	費 用	現在価値	費 用	現在価値			
基準	令和2年	0	1.000	1.000													
残 整 備 期 間 ( 2 2 年 )	令和3年	1	0.962	1.000	0	0			444	427			444	427			
	令和4年	2	0.925	1.000	36	33			444	411			444	411			
	令和5年	3	0.889	1.000	72	64			444	395			444	395			
	令和6年	4	0.855	1.000	108	92			444	380			444	380			
	令和7年	5	0.822	1.000	144	118			444	365			444	365			
	令和8年	6	0.790	1.000	180	142			444	351			444	351			
	令和9年	7	0.760	1.000	216	164			444	337			444	337			
	令和10年	8	0.731	1.000	252	184			444	325			444	325			
	令和11年	9	0.703	1.000	288	202			444	312			444	312			
	令和12年	10	0.676	1.000	325	220			444	300			444	300			
	令和13年	11	0.650	1.000	361	235			444	289			444	289			
	令和14年	12	0.625	1.000	397	248			444	278			444	278			
	令和15年	13	0.601	1.000	433	260			444	267			444	267			
	令和16年	14	0.577	1.000	469	271			444	256			444	256			
	令和17年	15	0.555	1.000	505	280			444	246			444	246			
	令和18年	16	0.534	1.000	541	289			444	237			444	237			
	令和19年	17	0.513	1.000	577	296			444	228			444	228			
	令和20年	18	0.494	1.000	613	303			444	219			444	219			
	令和21年	19	0.475	1.000	649	308			443	210			443	210			
	令和22年	20	0.456	1.000	685	312			443	202			443	202			
	令和23年	21	0.439	1.000	721	317			443	194			443	194			
	施 設 完 成 後 の 評 価 期 間 ( 5 0 年 )	令和24年	22	0.422	1.000	757	319					44	19	44	19		
		令和25年	23	0.406	1.000	757	307					44	18	44	18		
令和26年		24	0.390	1.000	757	295					44	17	44	17			
令和27年		25	0.375	1.000	757	284					44	17	44	17			
令和28年		26	0.361	1.000	757	273					44	16	44	16			
令和29年		27	0.347	1.000	757	263					44	15	44	15			
令和30年		28	0.333	1.000	757	252					44	15	44	15			
令和31年		29	0.321	1.000	757	243					44	14	44	14			
令和32年		30	0.308	1.000	757	233					44	14	44	14			
令和33年		31	0.296	1.000	757	224					44	13	44	13			
令和34年		32	0.285	1.000	757	216					44	13	44	13			
令和35年		33	0.274	1.000	757	207					44	12	44	12			
令和36年		34	0.264	1.000	757	200					44	12	44	12			
令和37年		35	0.253	1.000	757	192					44	11	44	11			
令和38年		36	0.244	1.000	757	185					44	11	44	11			
令和39年		37	0.234	1.000	757	177					44	10	44	10			
令和40年		38	0.225	1.000	757	170					44	10	44	10			
令和41年		39	0.217	1.000	757	164					44	10	44	10			
令和42年		40	0.208	1.000	757	157					44	9	44	9			
令和43年		41	0.200	1.000	757	151					44	9	44	9			
令和44年		42	0.193	1.000	757	146					44	8	44	8			
令和45年		43	0.185	1.000	757	140					44	8	44	8			
令和46年		44	0.178	1.000	757	135					44	8	44	8			
令和47年		45	0.171	1.000	757	129					44	8	44	8			
令和48年		46	0.165	1.000	757	125					44	7	44	7			
令和49年		47	0.158	1.000	757	120					44	7	44	7			
令和50年		48	0.152	1.000	757	115					44	7	44	7			
令和51年		49	0.146	1.000	757	111					44	6	44	6			
令和52年		50	0.141	1.000	757	107					44	6	44	6			
令和53年		51	0.135	1.000	757	102					44	6	44	6			
令和54年		52	0.130	1.000	757	98					44	6	44	6			
令和55年		53	0.125	1.000	757	95					44	6	44	6			
令和56年		54	0.120	1.000	757	91					44	5	44	5			
令和57年		55	0.116	1.000	757	88					44	5	44	5			
令和58年		56	0.111	1.000	757	84					44	5	44	5			
令和59年		57	0.107	1.000	757	81					44	5	44	5			
令和60年		58	0.103	1.000	757	78					44	5	44	5			
令和61年		59	0.099	1.000	757	75					44	4	44	4			
令和62年		60	0.095	1.000	757	72					44	4	44	4			
令和63年		61	0.091	1.000	757	69					44	4	44	4			
令和64年		62	0.088	1.000	757	67					44	4	44	4			
令和65年		63	0.085	1.000	757	64					44	4	44	4			
令和66年		64	0.081	1.000	757	61					44	4	44	4			
令和67年		65	0.078	1.000	757	59					44	3	44	3			
令和68年		66	0.075	1.000	757	57					44	3	44	3			
令和69年		67	0.072	1.000	757	55					44	3	44	3			
令和70年		68	0.069	1.000	757	52					44	3	44	3			
令和71年		69	0.067	1.000	757	51					44	3	44	3			
令和72年		70	0.064	1.000	757	48					44	3	44	3			
令和73年		71	0.062	1.000	757	47					44	3	44	3			
合 計					45,422	11,472	167	11,639	9,321	6,229	2,200	418	11,521	6,647	1.75	4,992	

年次	年度	t	割引率 4.00%	デフ レー ター	便 益 (B)			費 用 (C)						費用 便益比 B/C	純現在 価値 B-C	
					便 益		残 存 価 値 ②	建設費③		維持管理費④		計③+④				
					便 益	現在価値 ①		費 用	現在価値	費 用	現在価値	費 用	現在価値			
基準	令和2年	0	1.000	1.000												
残 整 備 期 間 ( 2 2 年 )	令和3年	1	0.962	1.000	0	0	444	427			444	427				
	令和4年	2	0.925	1.000	32	30	444	411			444	411				
	令和5年	3	0.889	1.000	64	57	444	395			444	395				
	令和6年	4	0.855	1.000	96	82	444	380			444	380				
	令和7年	5	0.822	1.000	127	104	444	365			444	365				
	令和8年	6	0.790	1.000	159	126	444	351			444	351				
	令和9年	7	0.760	1.000	191	145	444	337			444	337				
	令和10年	8	0.731	1.000	223	163	444	325			444	325				
	令和11年	9	0.703	1.000	255	179	444	312			444	312				
	令和12年	10	0.676	1.000	287	194	444	300			444	300				
	令和13年	11	0.650	1.000	319	207	444	289			444	289				
	令和14年	12	0.625	1.000	351	219	444	278			444	278				
	令和15年	13	0.601	1.000	382	230	444	267			444	267				
	令和16年	14	0.577	1.000	414	239	444	256			444	256				
	令和17年	15	0.555	1.000	446	248	444	246			444	246				
	令和18年	16	0.534	1.000	478	255	444	237			444	237				
	令和19年	17	0.513	1.000	510	262	444	228			444	228				
	令和20年	18	0.494	1.000	542	268	444	219			444	219				
	令和21年	19	0.475	1.000	574	273	443	210			443	210				
	令和22年	20	0.456	1.000	605	276	443	202			443	202				
	令和23年	21	0.439	1.000	637	280	443	194			443	194				
	施 設 完 成 後 の 評 価 期 間 ( 5 0 年 )	令和24年	22	0.422	1.000	669	282			44	19	44	19			
		令和25年	23	0.406	1.000	669	272			44	18	44	18			
令和26年		24	0.390	1.000	669	261			44	17	44	17				
令和27年		25	0.375	1.000	669	251			44	17	44	17				
令和28年		26	0.361	1.000	669	242			44	16	44	16				
令和29年		27	0.347	1.000	669	232			44	15	44	15				
令和30年		28	0.333	1.000	669	223			44	15	44	15				
令和31年		29	0.321	1.000	669	215			44	14	44	14				
令和32年		30	0.308	1.000	669	206			44	14	44	14				
令和33年		31	0.296	1.000	669	198			44	13	44	13				
令和34年		32	0.285	1.000	669	191			44	13	44	13				
令和35年		33	0.274	1.000	669	183			44	12	44	12				
令和36年		34	0.264	1.000	669	177			44	12	44	12				
令和37年		35	0.253	1.000	669	169			44	11	44	11				
令和38年		36	0.244	1.000	669	163			44	11	44	11				
令和39年		37	0.234	1.000	669	157			44	10	44	10				
令和40年		38	0.225	1.000	669	151			44	10	44	10				
令和41年		39	0.217	1.000	669	145			44	10	44	10				
令和42年		40	0.208	1.000	669	139			44	9	44	9				
令和43年		41	0.200	1.000	669	134			44	9	44	9				
令和44年		42	0.193	1.000	669	129			44	8	44	8				
令和45年		43	0.185	1.000	669	124			44	8	44	8				
令和46年		44	0.178	1.000	669	119			44	8	44	8				
令和47年		45	0.171	1.000	669	114			44	8	44	8				
令和48年		46	0.165	1.000	669	110			44	7	44	7				
令和49年		47	0.158	1.000	669	106			44	7	44	7				
令和50年		48	0.152	1.000	669	102			44	7	44	7				
令和51年		49	0.146	1.000	669	98			44	6	44	6				
令和52年		50	0.141	1.000	669	94			44	6	44	6				
令和53年		51	0.135	1.000	669	90			44	6	44	6				
令和54年		52	0.130	1.000	669	87			44	6	44	6				
令和55年		53	0.125	1.000	669	84			44	6	44	6				
令和56年		54	0.120	1.000	669	80			44	5	44	5				
令和57年		55	0.116	1.000	669	78			44	5	44	5				
令和58年		56	0.111	1.000	669	74			44	5	44	5				
令和59年	57	0.107	1.000	669	72			44	5	44	5					
令和60年	58	0.103	1.000	669	69			44	5	44	5					
令和61年	59	0.099	1.000	669	66			44	4	44	4					
令和62年	60	0.095	1.000	669	64			44	4	44	4					
令和63年	61	0.091	1.000	669	61			44	4	44	4					
令和64年	62	0.088	1.000	669	59			44	4	44	4					
令和65年	63	0.085	1.000	669	57			44	4	44	4					
令和66年	64	0.081	1.000	669	54			44	4	44	4					
令和67年	65	0.078	1.000	669	52			44	3	44	3					
令和68年	66	0.075	1.000	669	50			44	3	44	3					
令和69年	67	0.072	1.000	669	48			44	3	44	3					
令和70年	68	0.069	1.000	669	46			44	3	44	3					
令和71年	69	0.067	1.000	669	45			44	3	44	3					
令和72年	70	0.064	1.000	669	43			44	3	44	3					
令和73年	71	0.062	1.000	669	41			44	3	44	3					
合 計					40,142	10,144	167	10,311	9,321	6,229	2,200	418	11,521	6,647	1.55	3,664

## 事業費の内訳

### 砂防事業

事業名	重信川水系直轄砂防事業(全体事業費)
-----	--------------------

※( )欄に残事業費、全体事業費の別を記入すること。

評価年度	令和2年度	再評価
------	-------	-----

※評価の種類(新規事業採択時評価、再評価、完了後の事後評価)の別を記入すること。

区分	費目	工種	単位	数量	金額 (百万円)	備考	
工事費			式	1	9,112		
	本工事費		式	1	9,112		
		砂防堰堤	基	29	7,381		
		改良(機能向上)等	基	6	1,731		
	用地及び補償費		式	1	379		
	用地費		式	—	—		
	補償費		式	—	—		
間接経費			式	1	2,733		
工事諸費			式	1	2,445		
事業費 計			式	1	14,669		
維持管理費			式	1	2,200		

## 事業費の内訳

### 砂防事業

事業名	重信川水系直轄砂防事業(残事業費)
-----	-------------------

※( )欄に残事業費、全体事業費の別を記入すること。

評価年度	令和2年度	再評価
------	-------	-----

※評価の種類(新規事業採択時評価、再評価、完了後の事後評価)の別を記入すること。

区分	費目	工種	単位	数量	金額 (百万円)	備考	
工事費			式	1	5,790		
	本工事費		式	1	5,790		
		砂防堰堤	基	22	5,443		
		改良(機能向上)等	基	3	347		
用地及び補償費			式	1	241		
	用地費		式	—	—		
	補償費		式	—	—		
間接経費			式	1	1,737		
工事諸費			式	1	1,553		
事業費 計			式	1	9,321		
維持管理費			式	1	2,200		