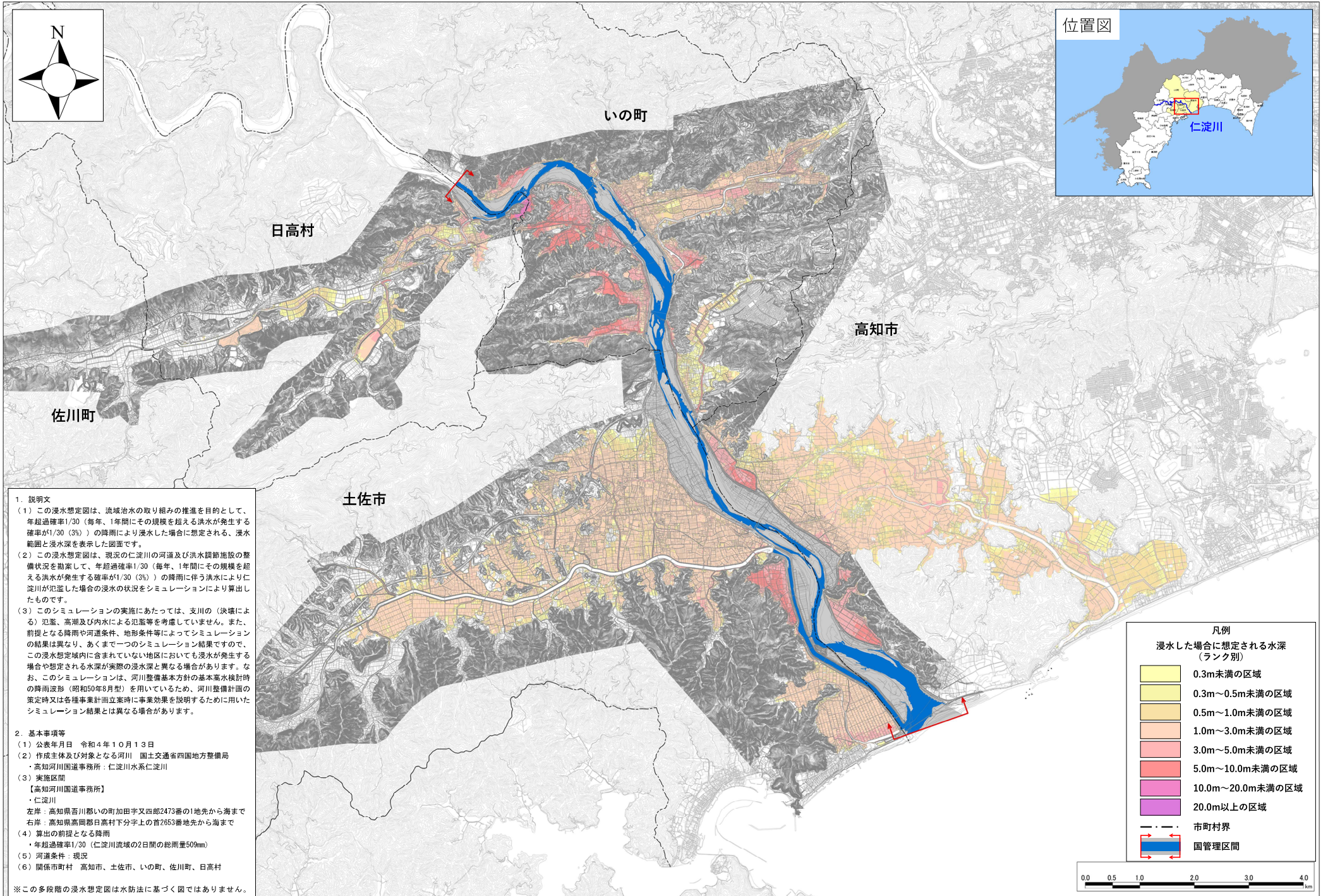


仁淀川水系 仁淀川の浸水想定図 1 / 30 規模降雨（2日間の総雨量509 mm） 【現況河道（令和2年度末）】



1. 説明文

(1) この浸水想定図は、流域治水の取り組みの推進を目的として、年超過確率1/30（毎年、1年間にその規模を超える洪水が発生する確率が1/30（3%））の降雨により浸水した場合に想定される、浸水範囲と浸水深を表示した図面です。

(2) この浸水想定図は、現況の仁淀川の河道及び洪水調節施設の整備状況を勘案して、年超過確率1/30（毎年、1年間にその規模を超える洪水が発生する確率が1/30（3%））の降雨に伴う洪水により仁淀川が氾濫した場合の浸水の状況をシミュレーションにより算出したものです。

(3) このシミュレーションの実施にあたっては、支川（決壊による）氾濫、高潮及び内水による氾濫等を考慮していません。また、前提となる降雨や河道条件、地形条件等によってシミュレーションの結果は異なり、あくまで一つのシミュレーション結果ですので、この浸水想定図内に含まれていない地区においても浸水が発生する場合や想定される水深が実際の浸水深と異なる場合があります。なお、このシミュレーションは、河川整備基本方針の基本高水検討時の降雨波形（昭和50年8月型）を用いているため、河川整備計画の策定時又は各種事業計画立案時に事業効果を説明するために用いたシミュレーション結果とは異なる場合があります。

2. 基本事項等

(1) 公表年月日 令和4年10月13日

(2) 作成主体及び対象となる河川 国土交通省四国地方整備局
・高知河川国道事務所 仁淀川水系仁淀川

(3) 実施区間
【高知河川国道事務所】
・仁淀川
左岸：高知県吾川郡いの町加田字又四郎2473番の1地先から海まで
右岸：高知県高岡郡日高村下分字上の首2653番地先から海まで

(4) 算出の前提となる降雨
・年超過確率1/30（仁淀川流域の2日間の総雨量509mm）

(5) 河道条件：現況

(6) 関係市町村 高知市、土佐市、いの町、佐川町、日高村

※この多段階の浸水想定図は水防法に基づく図ではありません。

凡例

浸水した場合に想定される水深（ランク別）

0.3m未満の区域
0.3m～0.5m未満の区域
0.5m～1.0m未満の区域
1.0m～3.0m未満の区域
3.0m～5.0m未満の区域
5.0m～10.0m未満の区域
10.0m～20.0m未満の区域
20.0m以上の区域

市町村界

国管理区間