

現地視察資料

平成31年2月20日
四国地方整備局
高知県

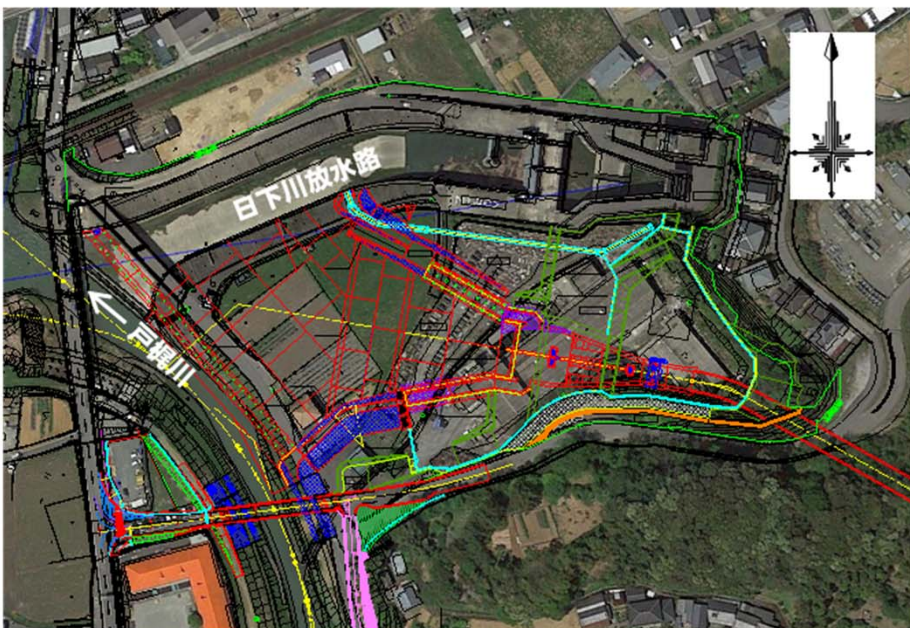
日下川新規放水路①

日下川新規放水路ルート



日下川新規放水路②

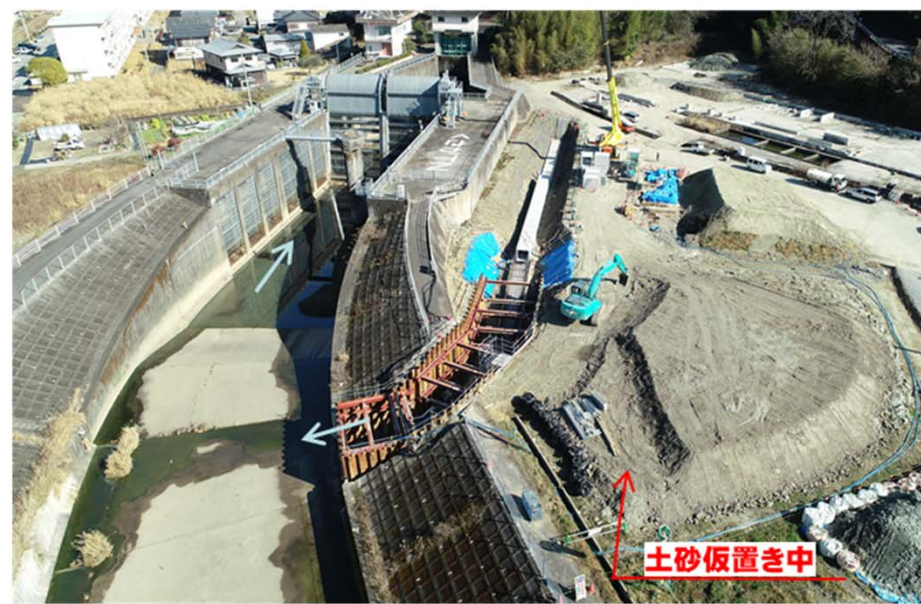
【呑口導水路】完成図面



【呑口作業坑】全景 (H31.1.29)



【呑口導水路】付替水路施工中 (H31.1.29)



【呑口本坑】トンネル切羽 (No.47+30m付近)



江尻地区かわまちづくり①

全体整備イメージ



注) 写真はイメージ

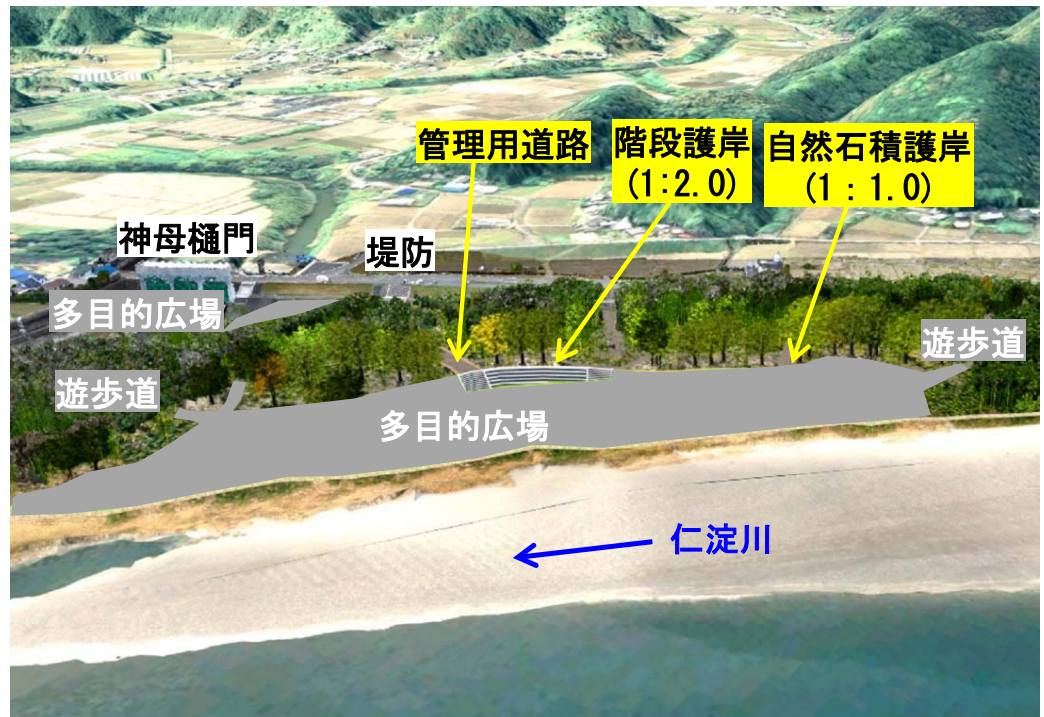
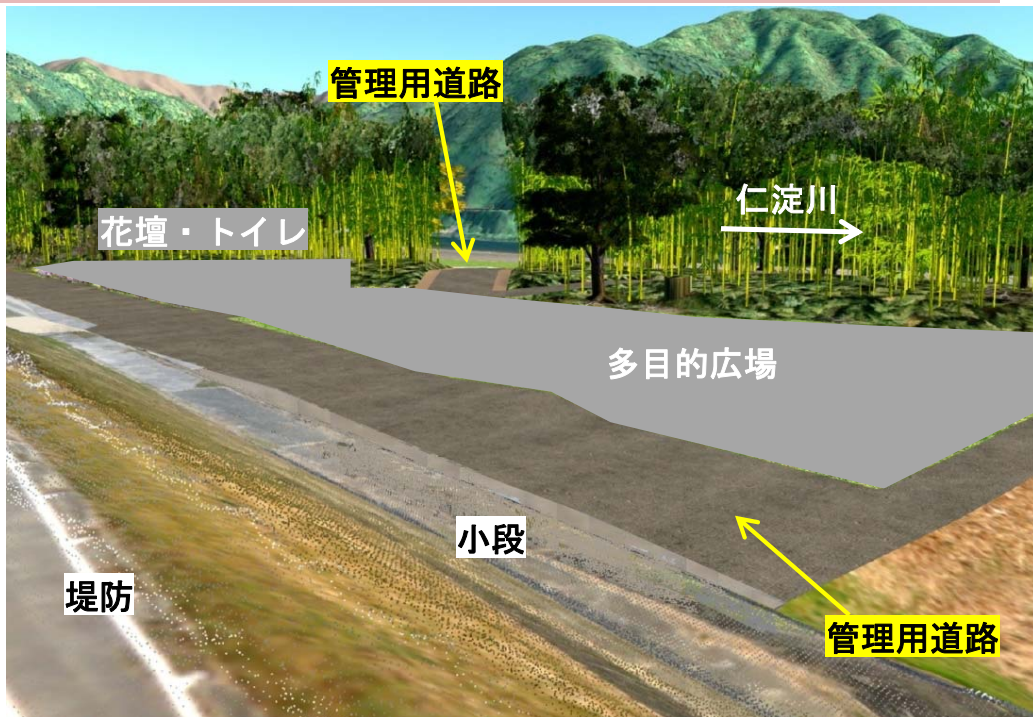
江尻地区かわまちづくり②

整備工程表

	平成30年度	平成31年度	平成32年度	平成33年度
国土交通省	管理用道路など整備	整備完了 モニタリング		
日高村	設計業務		維持管理	
	遊歩道	多目的広場など整備	整備完了	

H30年度末時点の供用可能施設（予定）

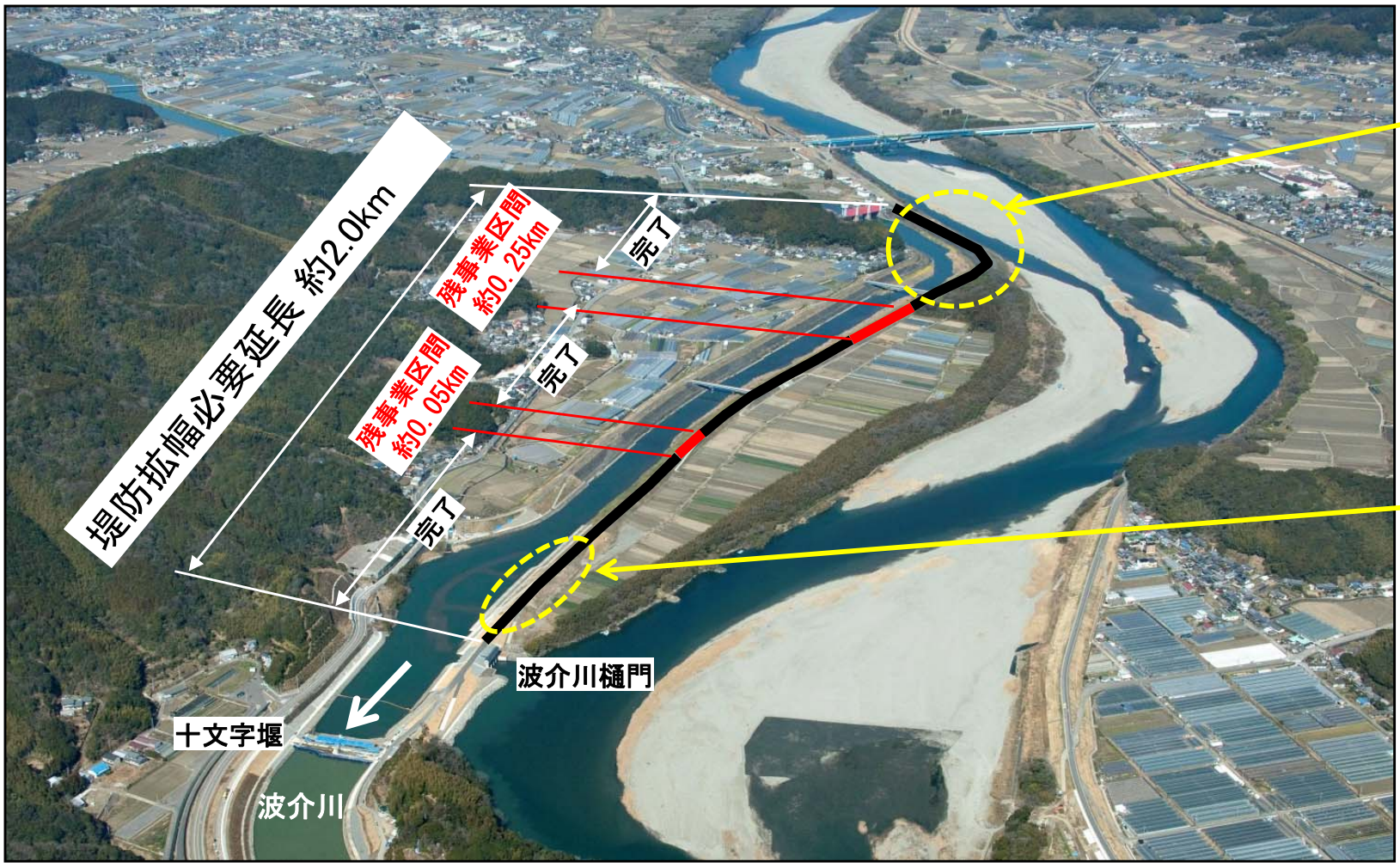
■：遊歩道、多目的広場については日高村工事になるため、供用はH31年度以降の予定



用石箇所 堤防の拡幅・浸透対策①

事業の必要性

当該箇所の波介川導流堤防は計画に対して断面幅が不足する脆弱なものとなっており、波介川河口導流路運用後のH25年、H26年の洪水では堤防が大きく損壊するような漏水被害を受けており、整備計画目標流量が流下した場合には堤防の決壊とそれに伴う甚大な水害の発生が懸念されるため、堤防の拡築を早急に実施する必要がある。



過去の漏水被害状況



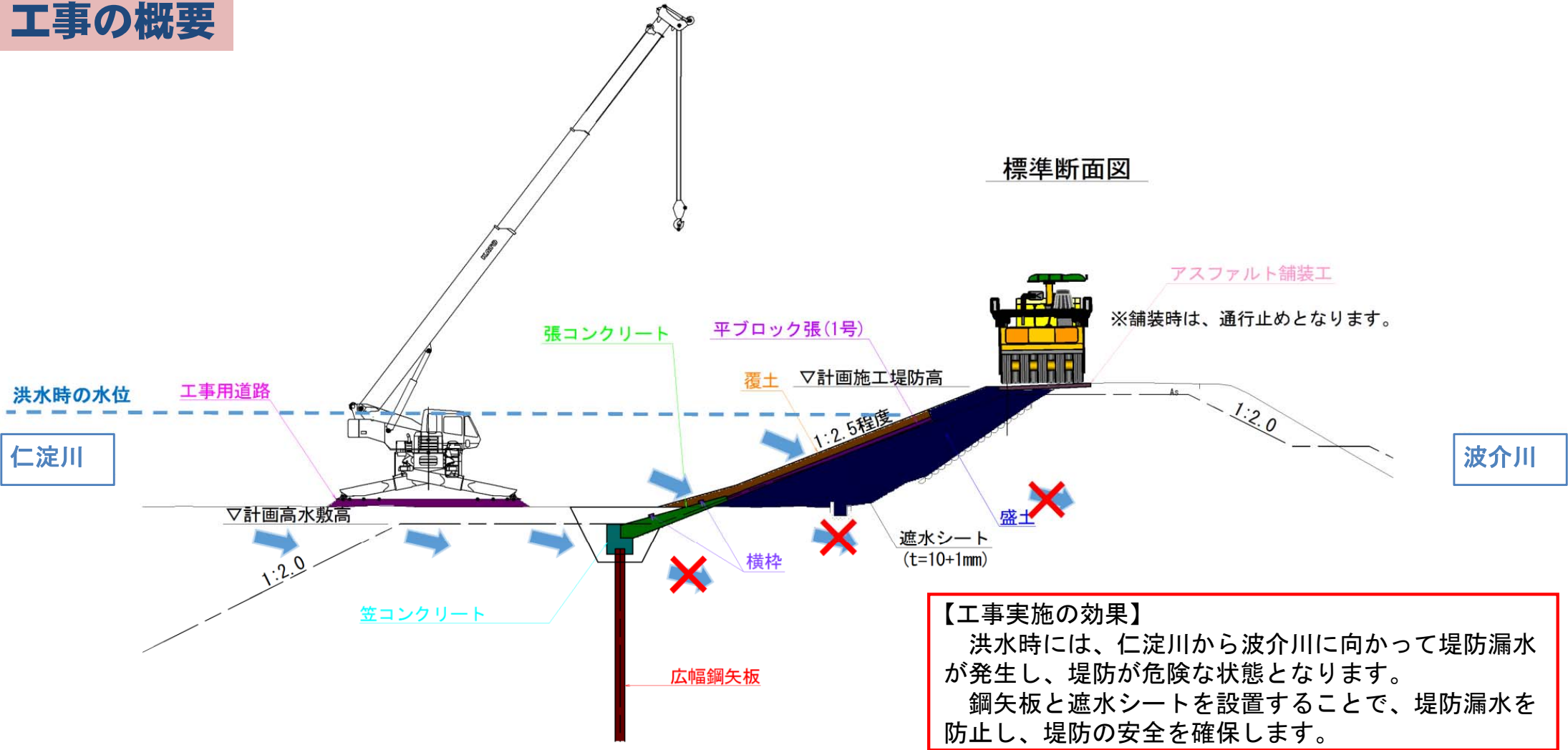
平成25年9月台風17号災害



平成26年8月台風11号災害

用石箇所 堤防の拡幅・浸透対策②

工事の概要



平成30年度末時点での進捗率は、全体計画の約84%であり、平成31年度に残延長約0.3kmの工事を行い、用石箇所の堤防拡幅、漏水対策は完了する予定。

用石箇所 堤防の拡幅・浸透対策③

工事の進め方

■堤防拡幅の工事の大きな流れとしては、「鋼矢板の打設」→「遮水シートの設置」→「護岸ブロックの設置」→「覆土・張芝の施工」の順で実施します。

1 堤防拡幅 工事前



2 鋼矢板の打設



3 遮水シートの設置



6 工事完成



5 覆土・張芝の施工



4 護岸ブロックの設置

