

平成26年12月19日（金）
四国地方整備局 高知河川国道事務所

平成26年8月台風12号・11号による 波介川河口導流路の効果について

○台風12号・11号により、8月2日～8月10日までの9日間で 1,187mm【家俊雨量観測所（土佐市）】の降雨を観測した。

（※仁淀川流域の年平均雨量は約2,500mm）

○波介水位観測所地点において、台風12号・11号共に事業実施前と比較して 約1.0mの水位低減効果があった。

○台風12号・11号併せて事業実施前と比較して 浸水面積は63%減少し、浸水家屋数は92%減少した。

また、被害軽減額は約27億円と推定される。

【問い合わせ先】

国土交通省 高知河川国道事務所

高知市六泉寺町96-7 TEL：088-833-0111（代）

FAX：088-833-5140

○事業対策官 うちやま内山 としひろ俊浩（内線208）
調査課長 みぶ壬生 けいご恵庫（内線351）

○：主な問い合わせ先

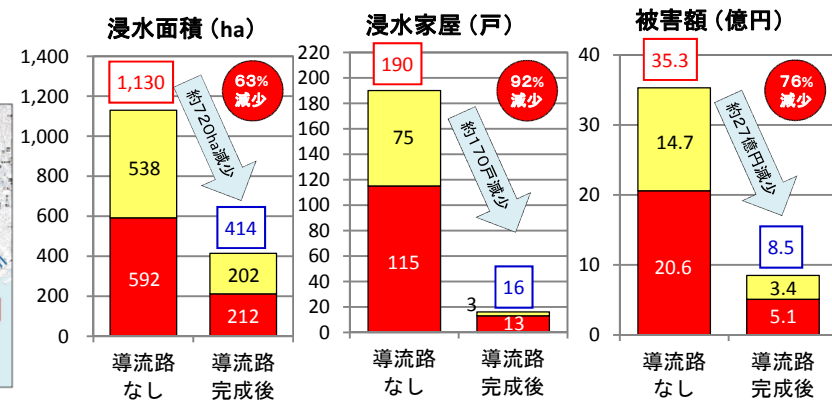
平成26年8月台風12号・11号による波介川河口導流路の効果

- 昭和50年台風5号による豪雨災害を受け、波介川河口導流路を整備。(平成24年6月運用開始)
- 台風12号・11号の影響により8月2日～8月10日までの9日間で1,187mmの降雨を記録したが、波介水位観測所地点では、**約1.0mの水位低減効果**。
- 浸水被害軽減効果は、面積約720ha、家屋数約170戸を減少させ、被害軽減額は約27億円**と推定される。



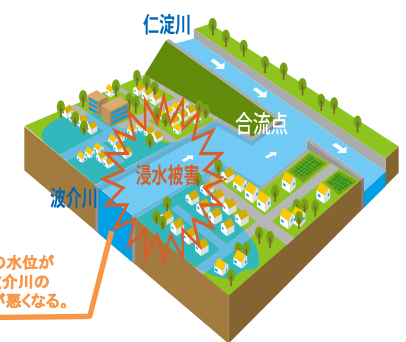
波介川河口導流事業の効果

【凡例】 □台風11号 ■台風12号



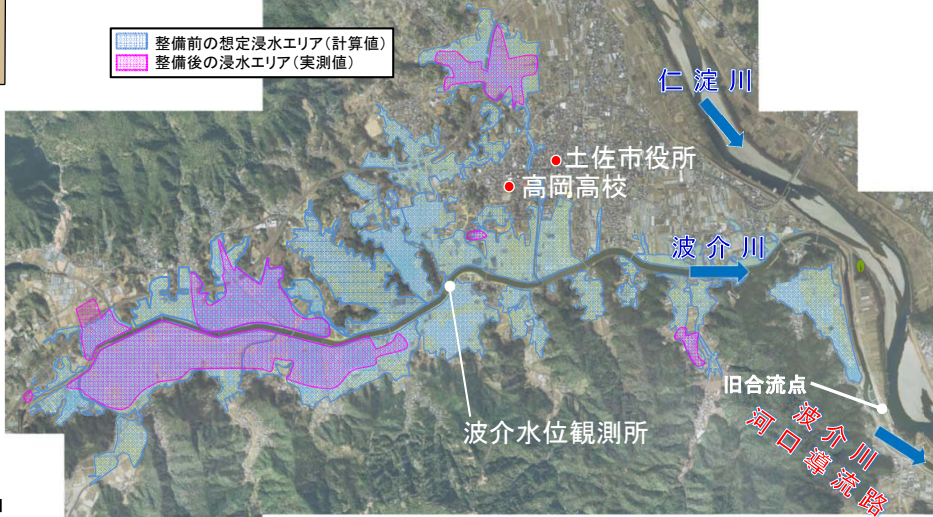
波介川河口導流事業の概要

事業前

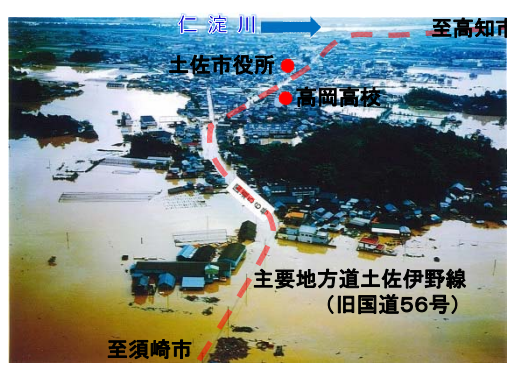
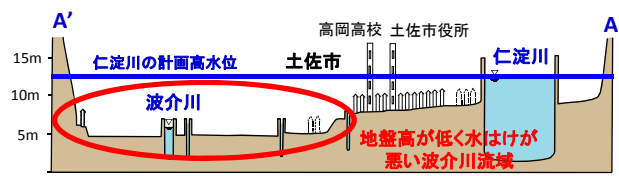
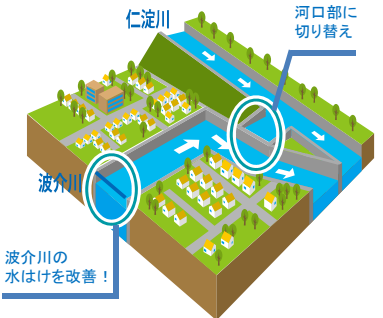


台風12号に伴う大雨時の効果 (河口導流路が無かった場合想定される浸水範囲図)

■ 整備前の想定浸水エリア(計算値)
■ 整備後の浸水エリア(実測値)



事業後



昭和50年8月洪水時の土佐市浸水状況

【参考-1】（台風12号）波介川河口導流路により波介川の水位を約0.7m低減①

- 仁淀川水系波介川では、昭和50年8月台風5号による豪雨災害を受け、波介川河口導流路を整備し、平成24年6月より運用開始。
- 平成26年8月3日に最接近した台風12号により、土佐市家俊で総雨量657mm（8月2日～8月4日までの3日間）の降雨を観測し、波介水位観測所で11時10分にピーク水位6.29mに達しました。
- 波介川河口導流路の整備により同観測所地点で約0.7mの水位低減効果があり、結果としてはん濫危険水位を下回る水位で抑えました。また、約380haの浸水被害を防ぎました。

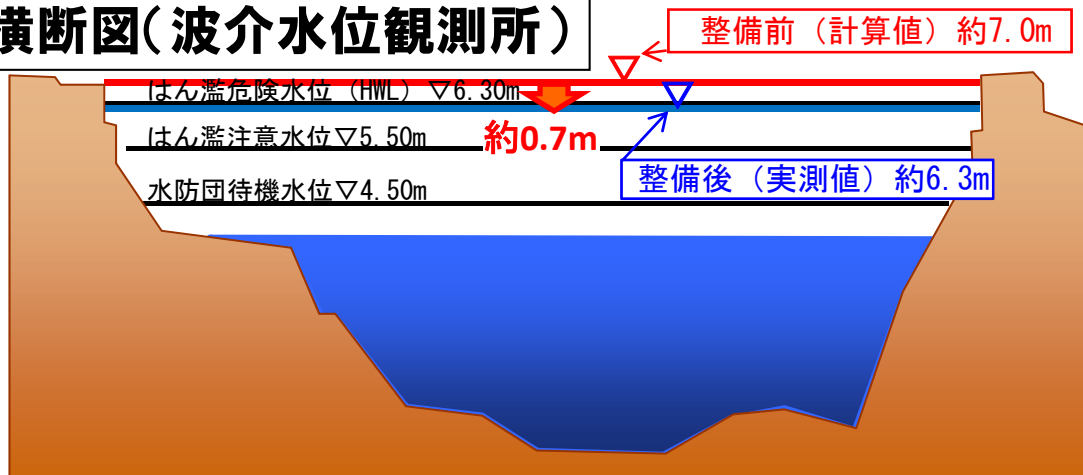
流域図



波介川潮止堰(0k/1付近)



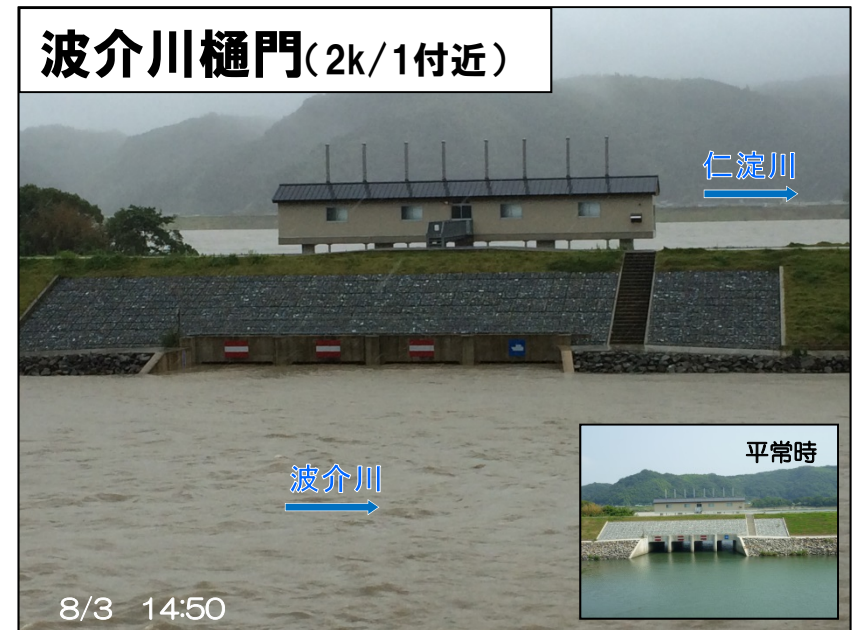
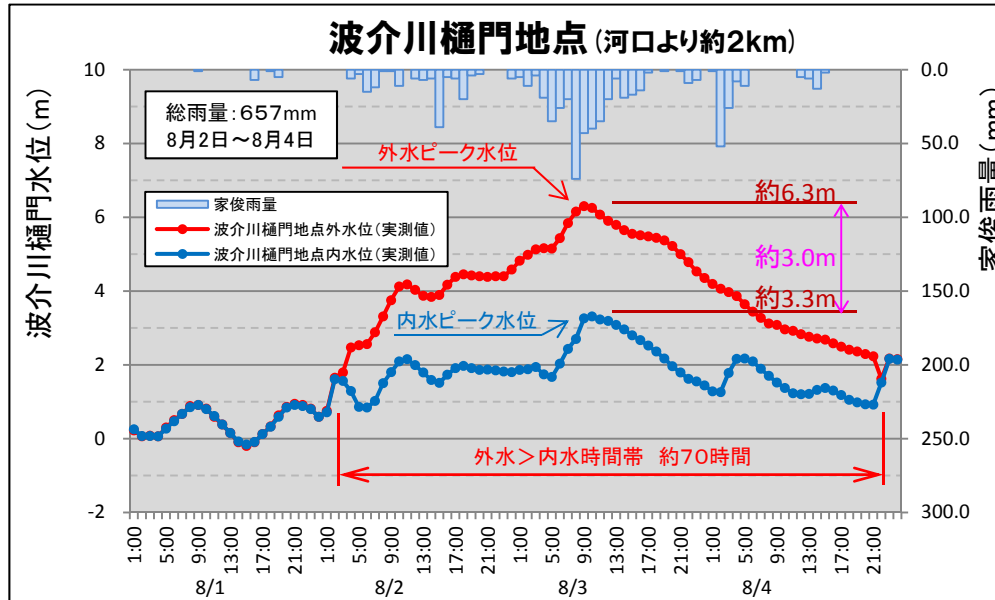
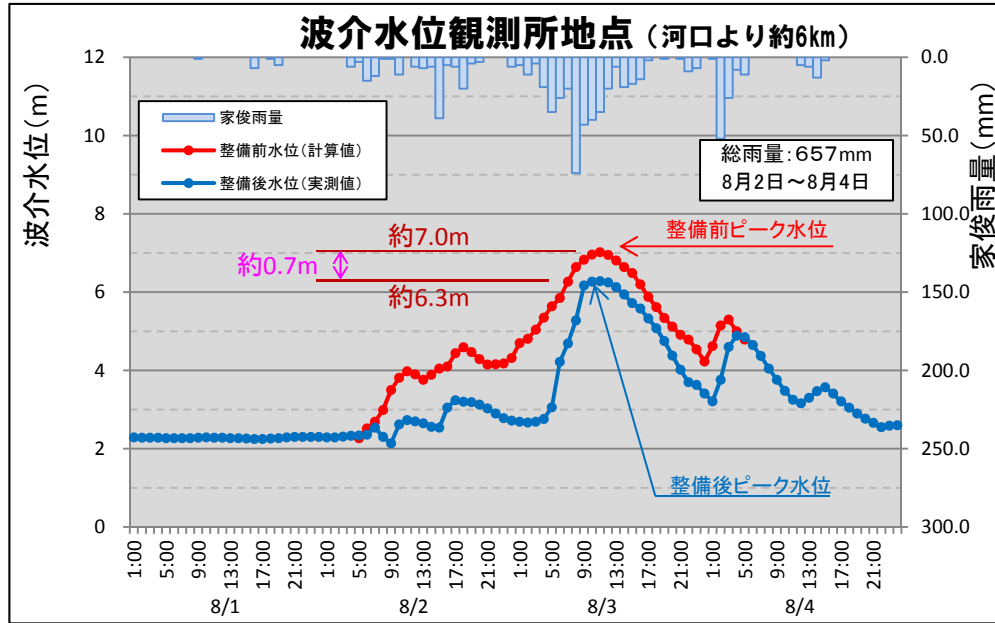
横断図(波介水位観測所)



十文字堰(2k/0付近)

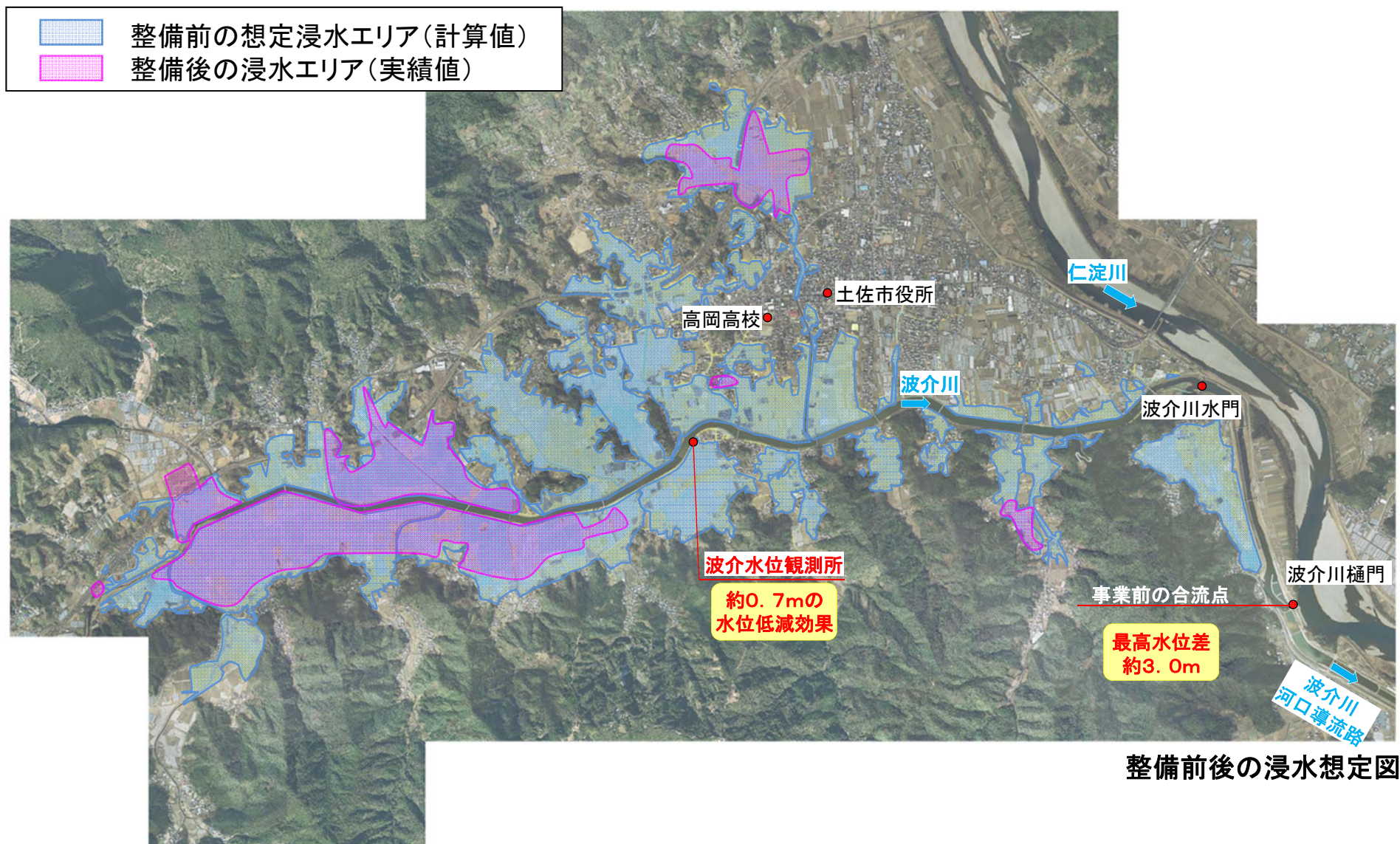


【参考-1】（台風12号）波介川河口導流路により波介川の水位を約0.7m低減②



【参考-1】（台風12号）^{はげ}波介川河口導流路により浸水面積を約380ha低減

整備前の想定浸水エリア:約592ha → 整備後の浸水エリア:約212ha



整備前後の浸水想定図

【参考-2】（台風11号）波介川河口導流路により波介川の水位を約1.0m低減①

- 仁淀川水系波介川では、昭和50年8月台風5号による豪雨災害を受け、波介川河口導流路を整備し、平成24年6月より運用開始。
- 平成26年8月10日に最接近した台風11号により、土佐市家俊で総雨量473mm（8月8日～8月10日までの3日間）の降雨を観測し、波介水位観測所で5時20分にピーク水位5.94mに達しました。
- 波介川河口導流路の整備により同観測所地点で約1.0mの水位低減効果があり、結果としてはん濫危険水位を下回る水位で抑えました。また、約336haの浸水被害を防ぎました。

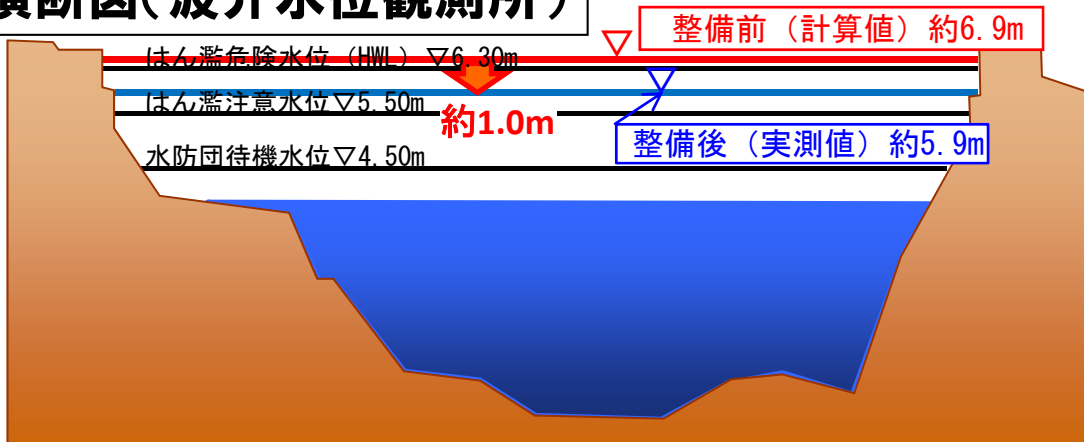
流域図



波介川潮止堰(0k/1付近)



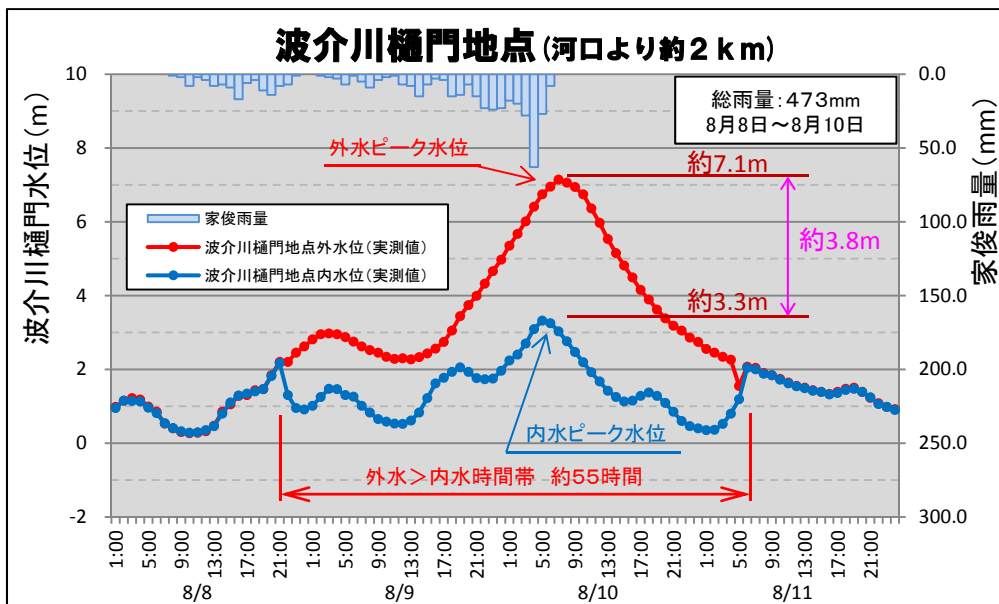
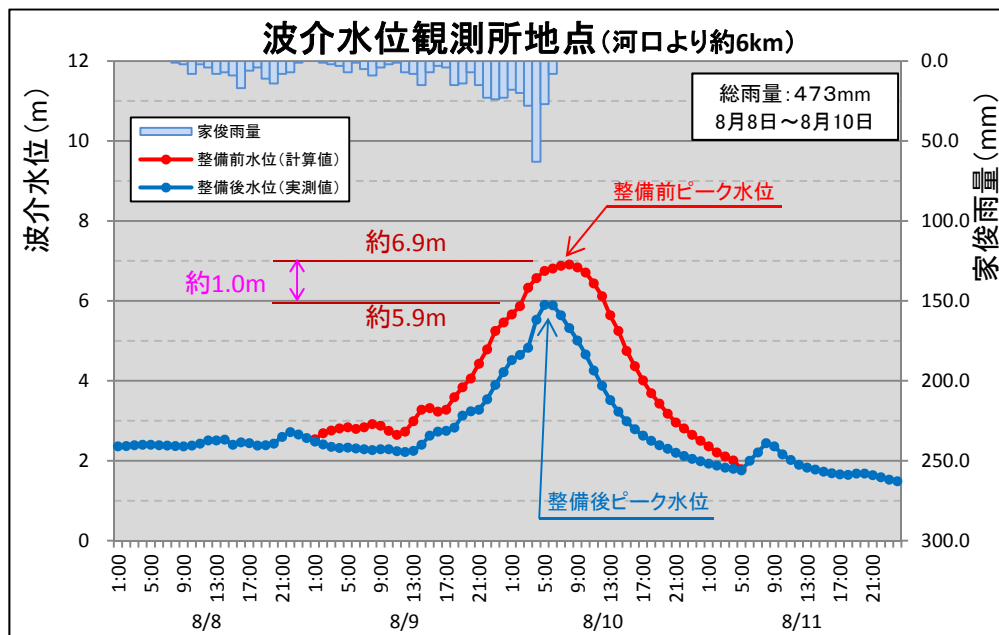
横断図(波介水位観測所)



十文字堰(2k/0付近)



【参考-2】（台風11号）波介川河口導流路により波介川の水位を約1.0m低減②

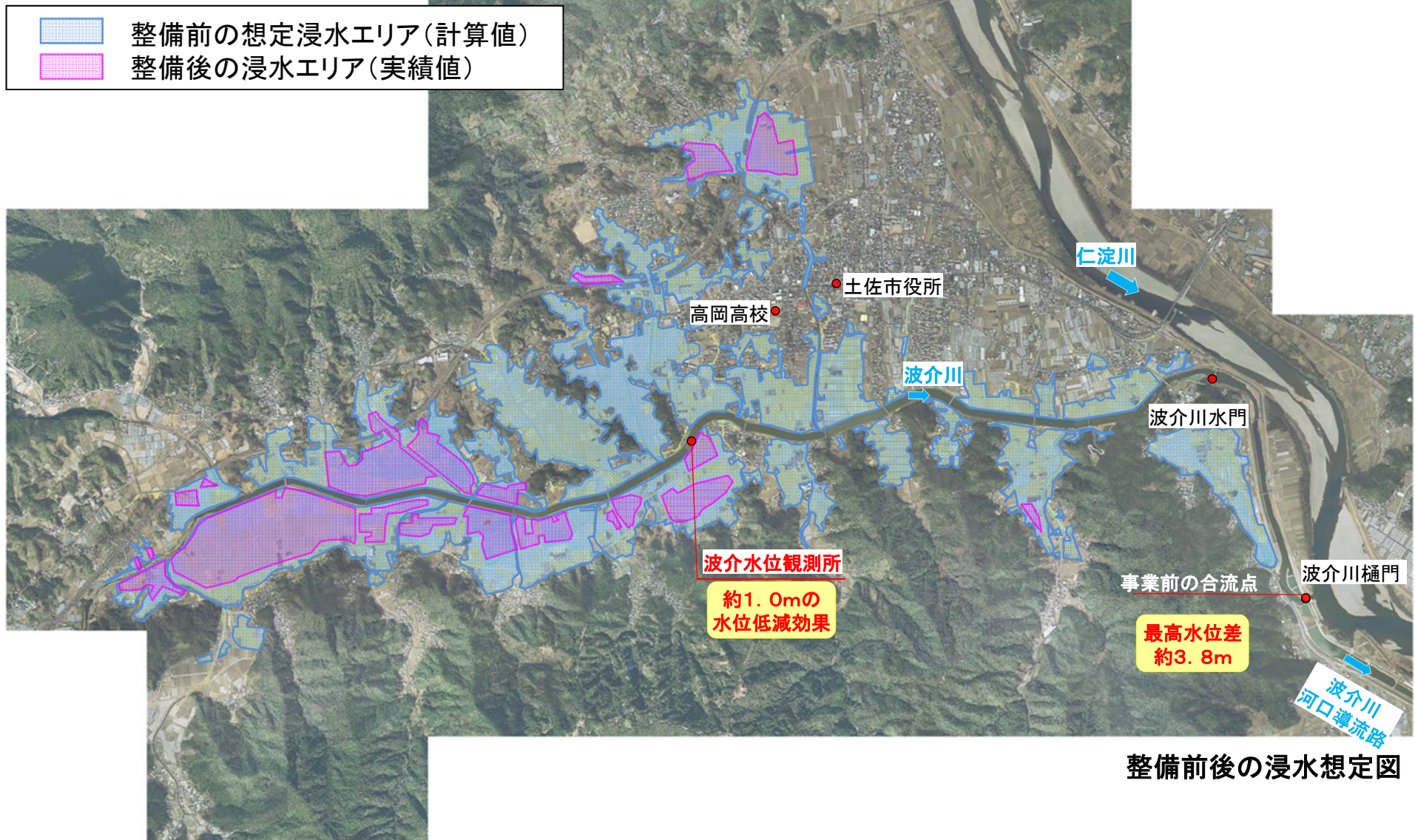


【参考-2】（台風11号）^{はげ}波介川河口導流路により浸水面積を約336ha低減

整備前の想定浸水エリア: 約538ha



整備後の浸水エリア: 約202ha



整備前後の浸水想定図