

ものべがわ によどがわ
物部川・仁淀川にある
 みちか しせつ み い
身近な施設を見に行こう！

これ、なあに？



こた
となりに答えがあるよ！



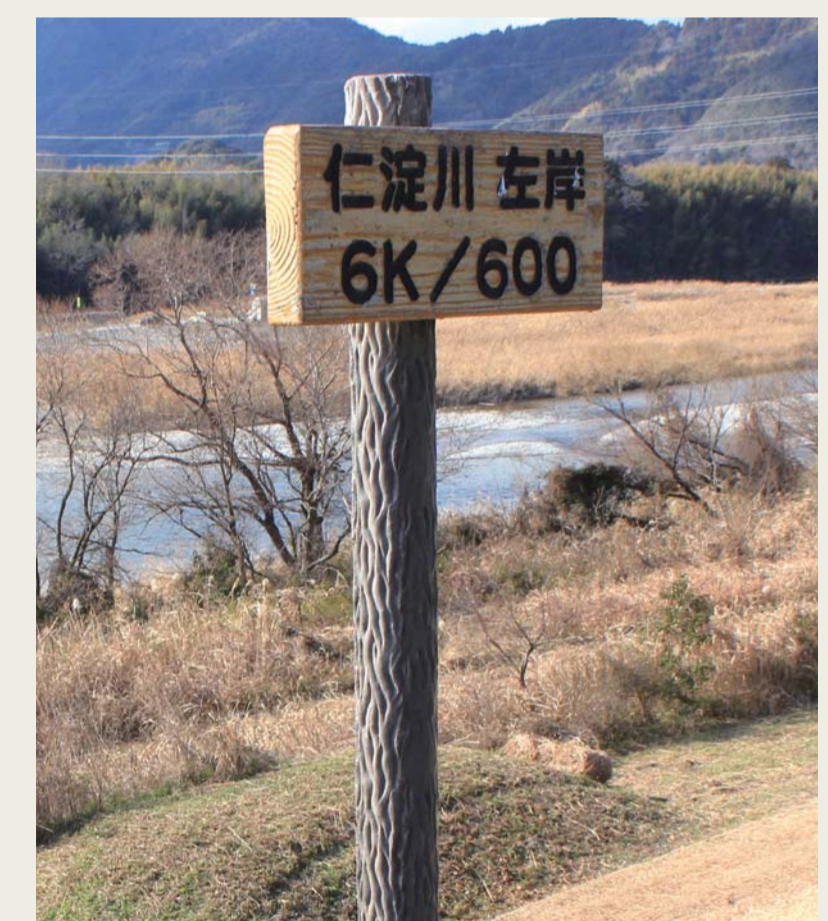
みな
見慣れているものにも
 じつ やくわり
実は役割があるんだよ



こた ちかすいけい
答え・地下水位計
 ていぼう した な
 堤防の下を流れている
 みず たか
 水の高さをはかっているよ

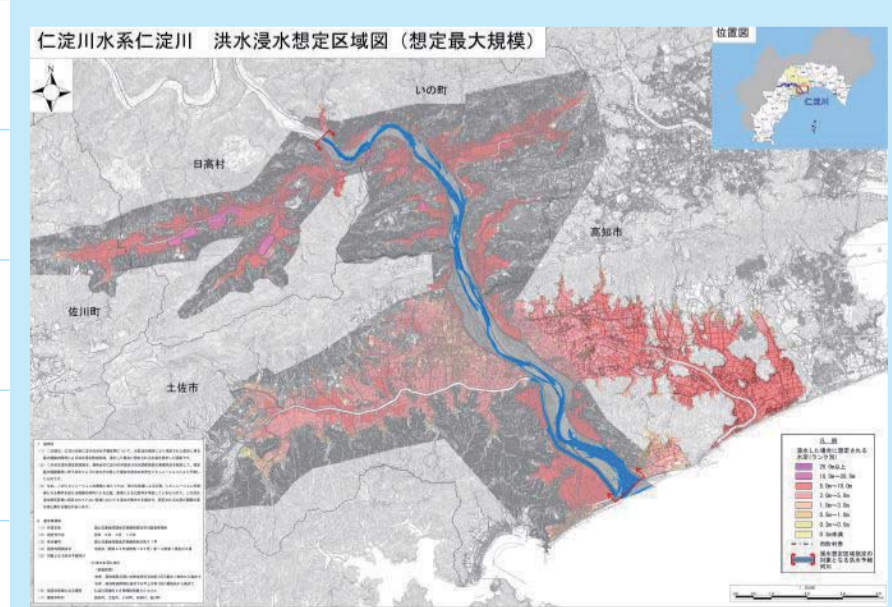


こた たいくうひょうじ
答え・対空標示
 そら から み
 空から見たときの
 めじるし
 目印になるよ



こた きょりひょう
答え・距離標
 かこう うみ きょり あらわ
 河口(海)からの距離を表しているよ
 きょりひょう
 距離標は、その場所をわかりや
 すく 伝えるために設置します。
 れい
 (例) 6K/600
 6kmと600mという意味で、河口(海)
 から6.6kmのところを表しているよ。

ハザードマップを 調べてみよう！



ねん いちど おおあめ ふ
 1000年に一度の大雨が降っ
 て洪水が起きた場合の浸水深
 (水の深さ)や範囲を地図上に
 示しています。みんなが住んで
 いる場所を調べて、いざとい
 うときにそなえよう。

ハザードマップ 🔍



堤防ってなあに？

堤防は、川の水が増えても田や畑、住宅地へあふれ
 ないようにつくられています。大雨でも洪水になら
 ないのは、この堤防があるからです。

国土交通省の活動

みんなが安心して生活できるように、ふだん
 からいろいろな活動をしています。



かせんじゆんし
河川巡視
 川や堤防などの点検やゴミが捨て
 られていないかパトロールするよ



すいじょうじゆんし
水上巡視
 ボートや船で川にある施設に
 異常がないかパトロールするよ



じょそうさぎょう
除草作業
 堤防の異常を早く見つけるため
 に堤防をきれいにしているよ



りゅうりょうかんそく
流量観測
 川を流れる水の量を知る
 ためにはかっているよ

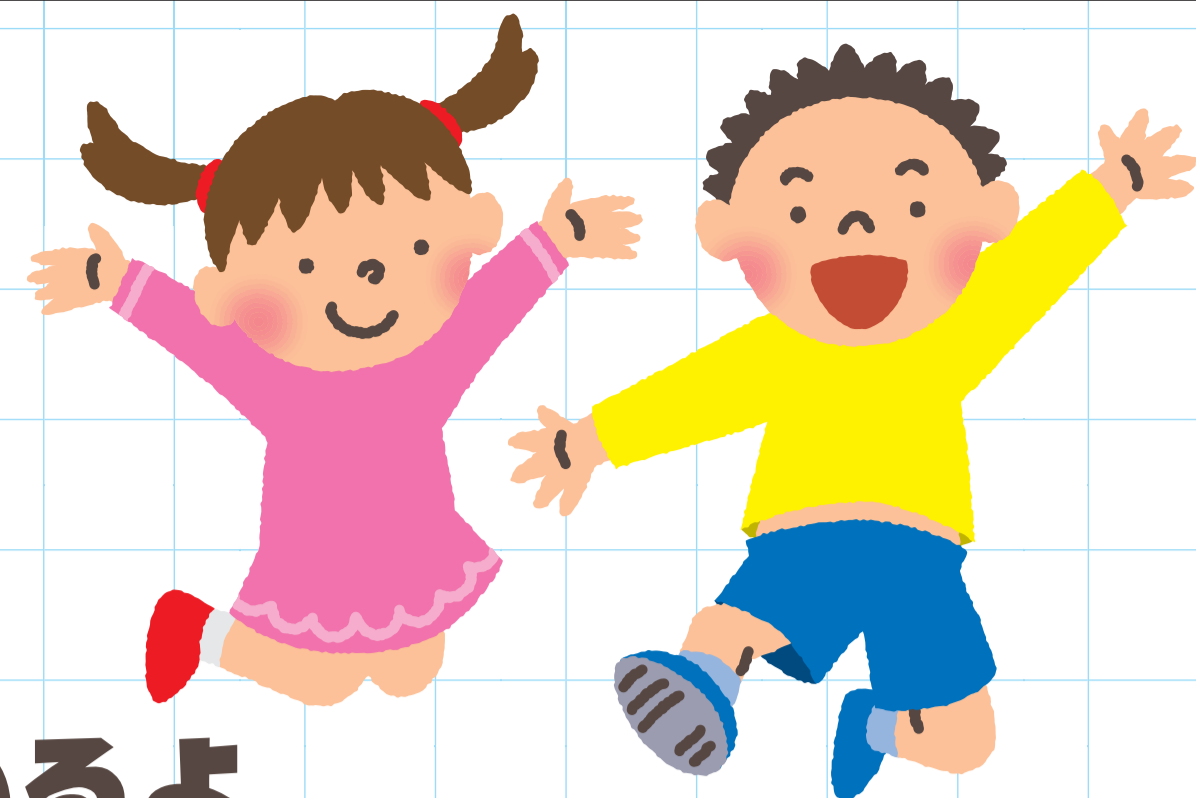
お問い合わせ先

国土交通省 四国地方整備局
高知河川国道事務所

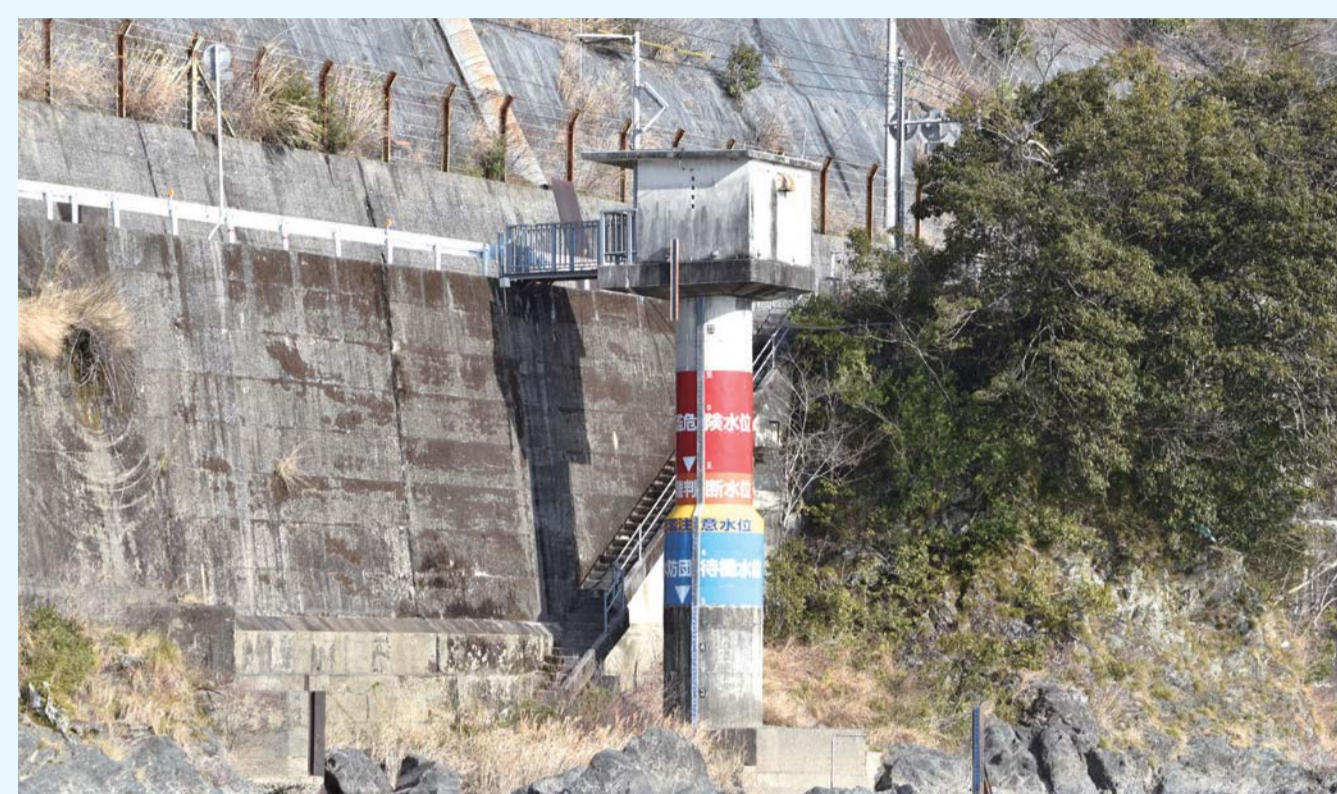
〒780-8023 高知市六泉寺町96-7 TEL: 088-833-0111(代表) <http://www.skr.mlit.go.jp/kochi/>



仁淀川・物部川にあるこれ、なあに？



川の水位や雨の量を観測しているよ



伊野水位観測所(仁淀川)



深淵水位観測所(物部川)



危機管理型水位計



雨量計

川の様子を監視しているよ



河川監視カメラ(CCTV)



河川監視カメラ(簡易型)

あつめた情報をみんなが見られるようにしているよ

川の防災情報

「川の防災情報」では、大雨で川がはんらんするおそれのある場合などに、インターネットを通じて情報をリアルタイムで配信しています。いつでも、どこでも、避難に必要な情報を知ることができます。



雨がたくさん降るときなどは、チェックしてみよう



川の水が増えてあふれそうな時に活躍するよ



樋門



排水機場(ポンプ場)

排水機場(ポンプ場)ってなあに？

小さな川に流れ込んだ水を排水ポンプで大きな川にみ出して、洪水を防いでいます。

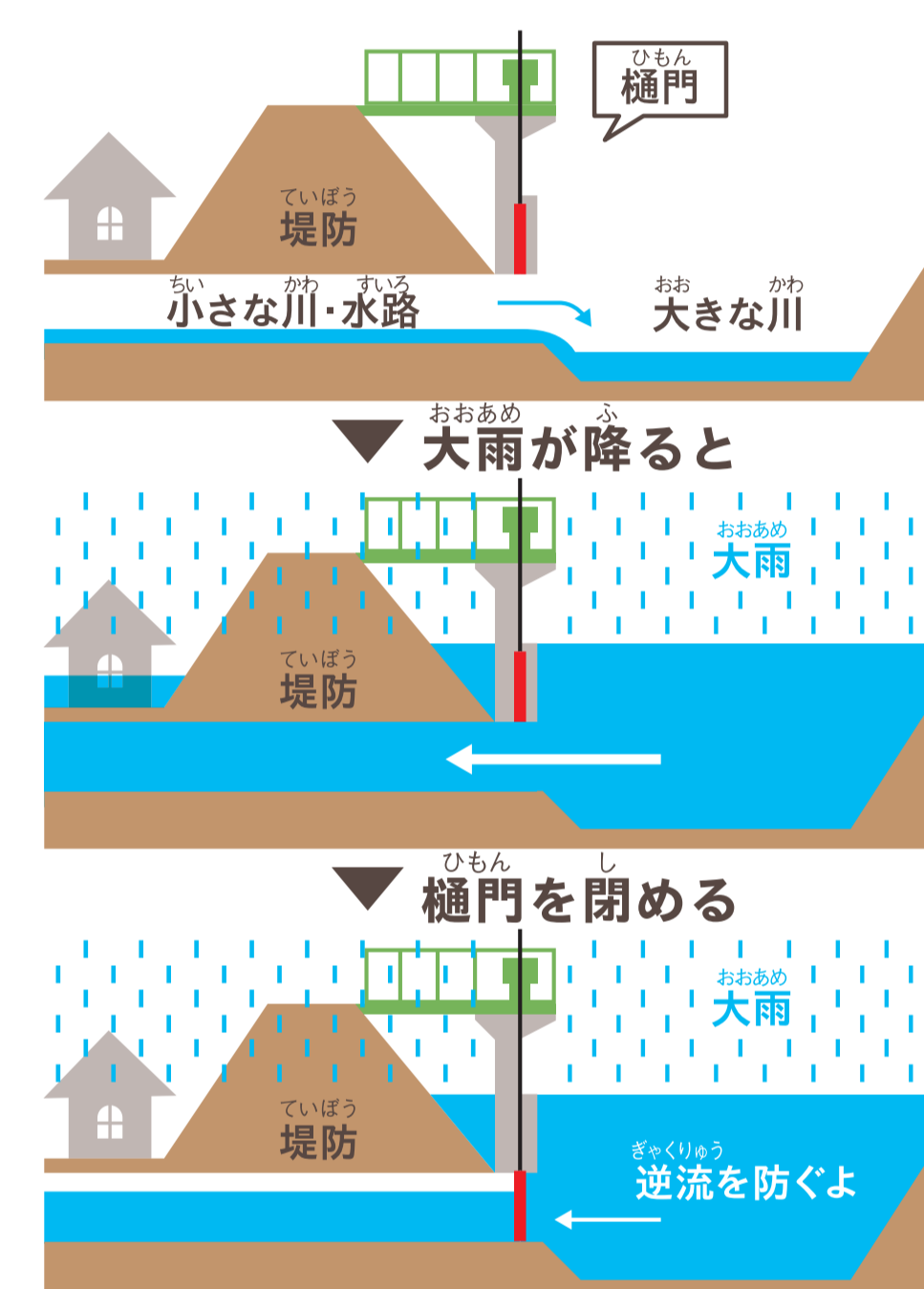


ポンプ



樋門ってなあに？

大雨が降っても家が水につからないように、門を閉めて川の水が流れ込んでくること(逆流)を防いでいます。



ふだんは樋門が開いていて、小さな川や水路から大きな川へ向かって水が流れていきます。

大雨が降ると、大きな川の水が増えて小さな川や水路へ水が逆流して、住宅地が水びたしになってしまいます。

樋門を閉めることで、この逆流を防いでいます。

いざという時に役に立っているよ



排水ポンプ車

水があふれた場所にかけつけて、水をくみ出すよ



ヘリポート

救助や物を運んだりするためのヘリコプターが降りるよ



重要水防箇所の看板

大雨の時に異常がないか特に気をつけてここを調べるよ