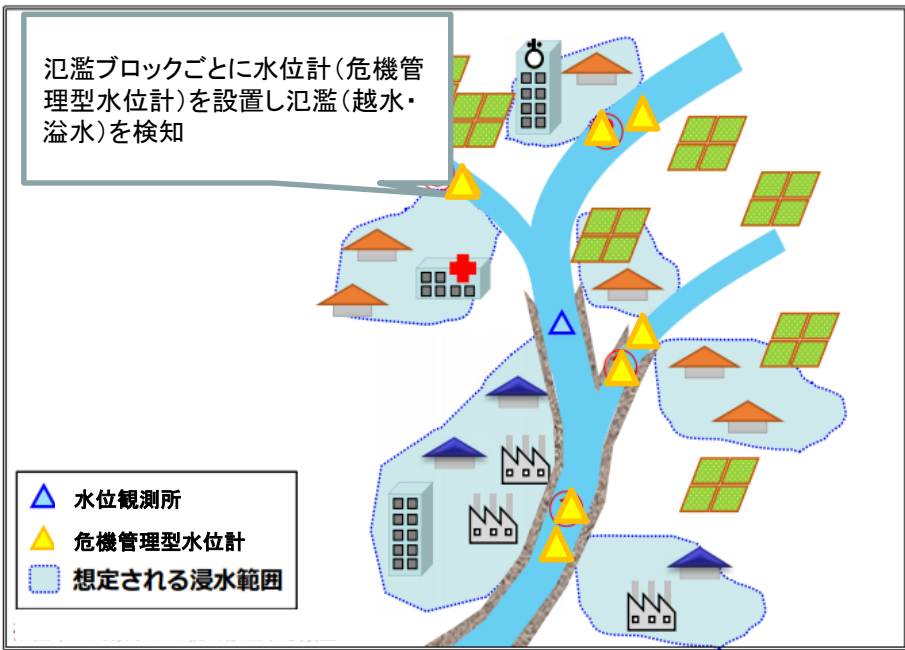


◇氾濫ブロック毎に危機管理型水位計を設置

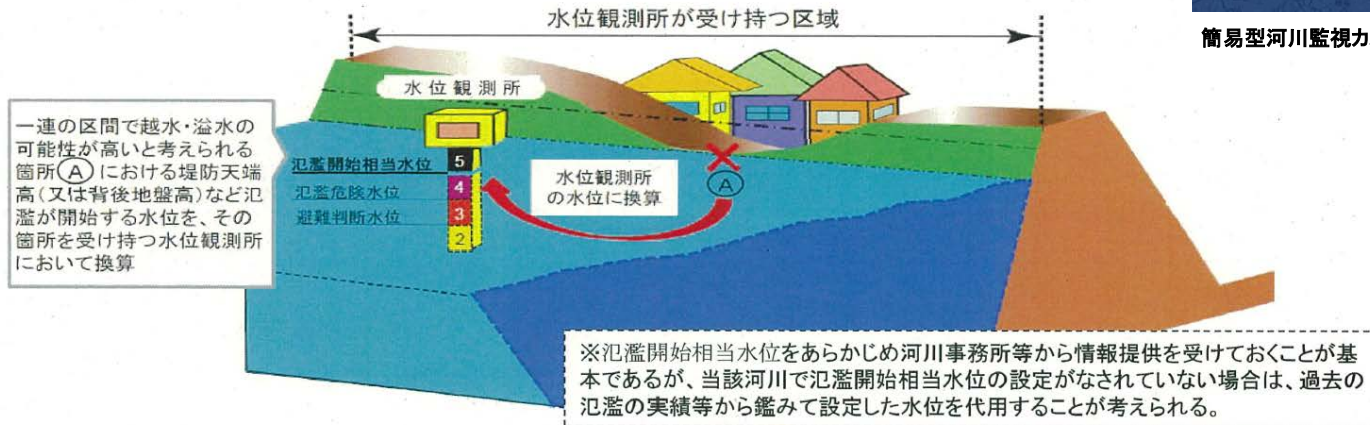


危機管理型水位計



簡易型河川監視カメラ画像

◇氾濫開始相当水位（水位観測所における換算水位）



川の防災情報 <https://www.river.go.jp>

①

ここを選択 (情報マルチモニタ)

②

ここを選択 (川の水位情報)

③

ここを選択

④

水位計を選択すると、現在の水位が確認できます

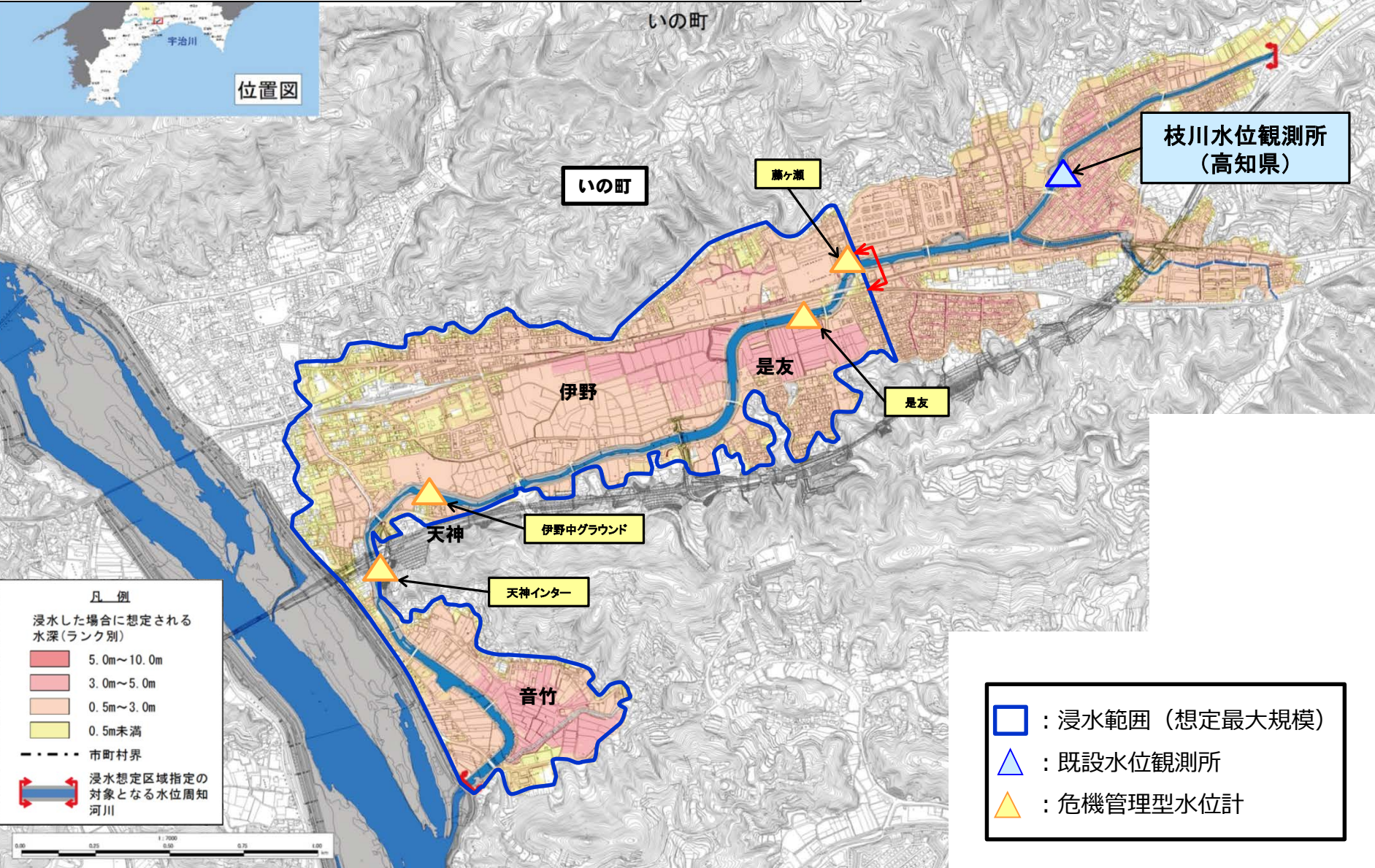
水位計を選択すると、現在の水位が確認できます

カメラを選択すると、現在の状況が確認できます

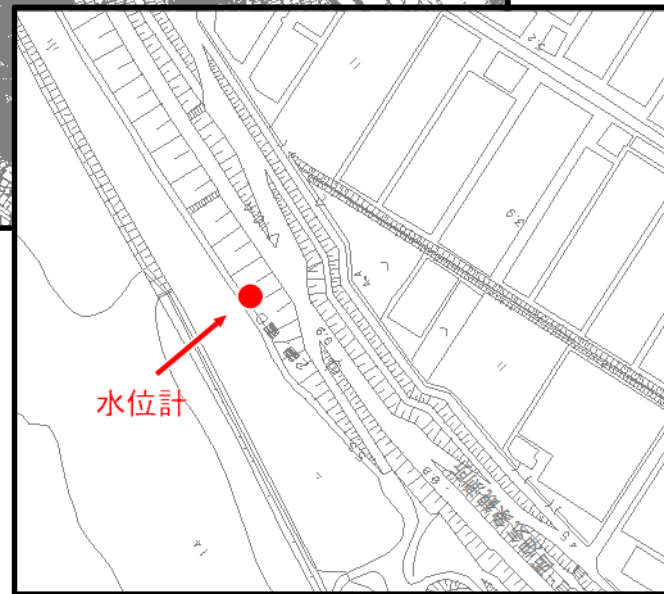
カメラを選択すると、現在の状況が確認できます

危機管理型水位計の設置場所(仁淀川水系宇治川)

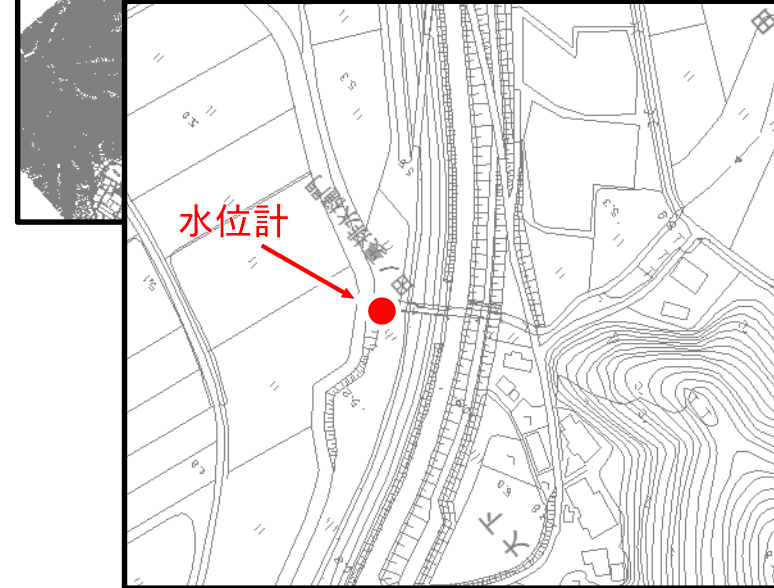
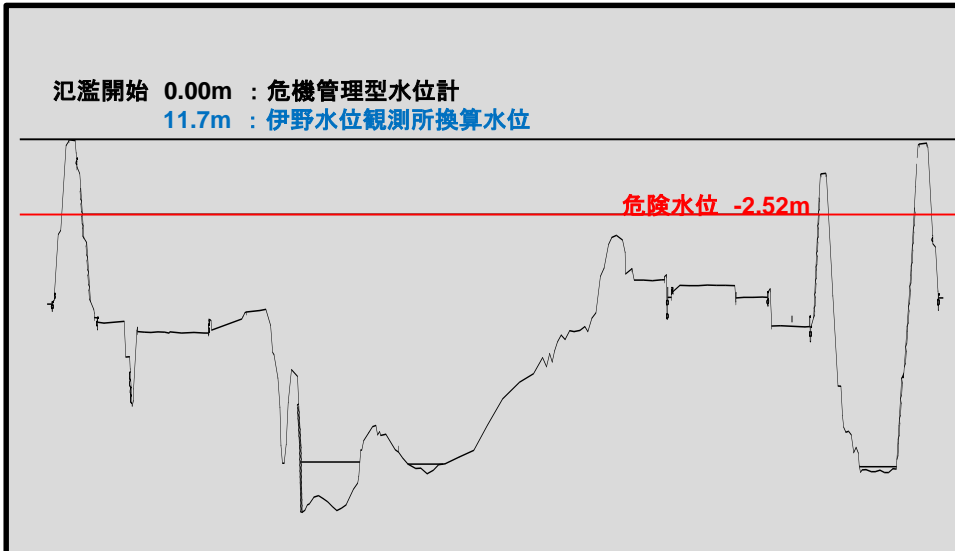
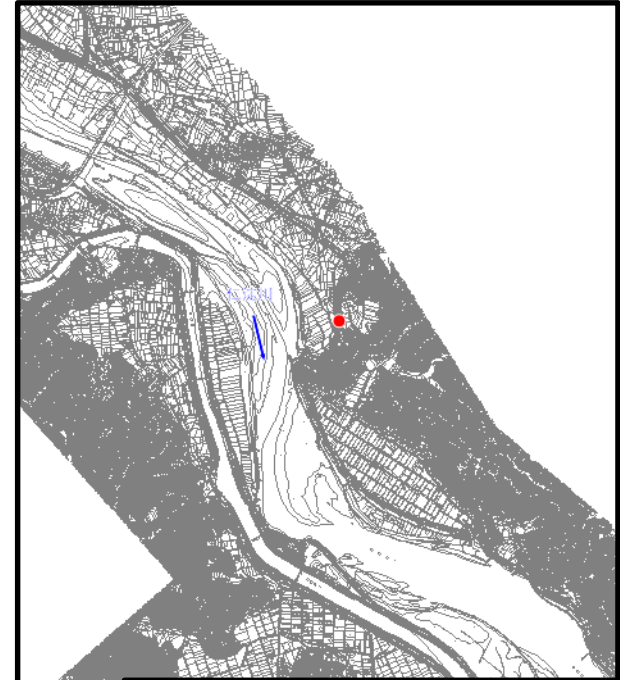
仁淀川水系宇治川 洪水浸水想定区域図(想定最大規模)



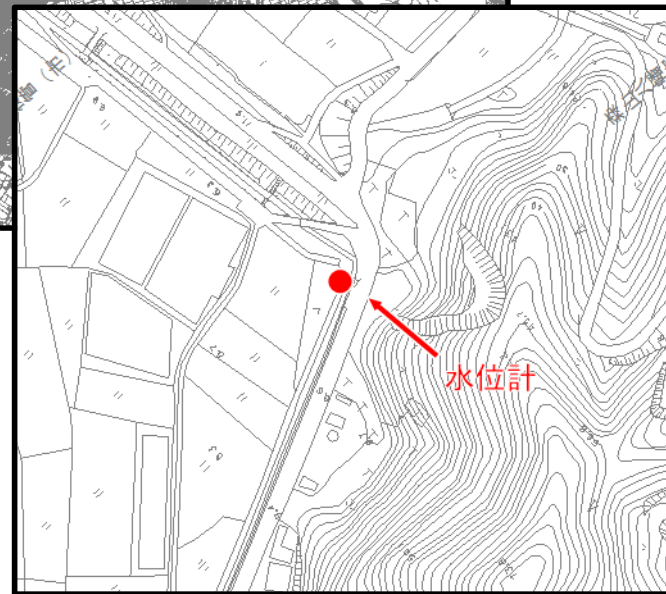
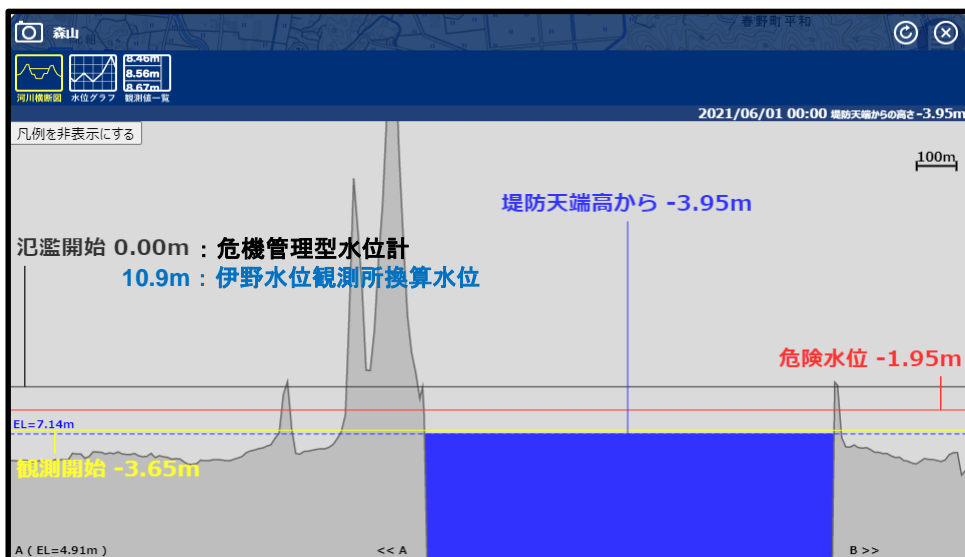
仁淀川 左岸2.0k 西畑



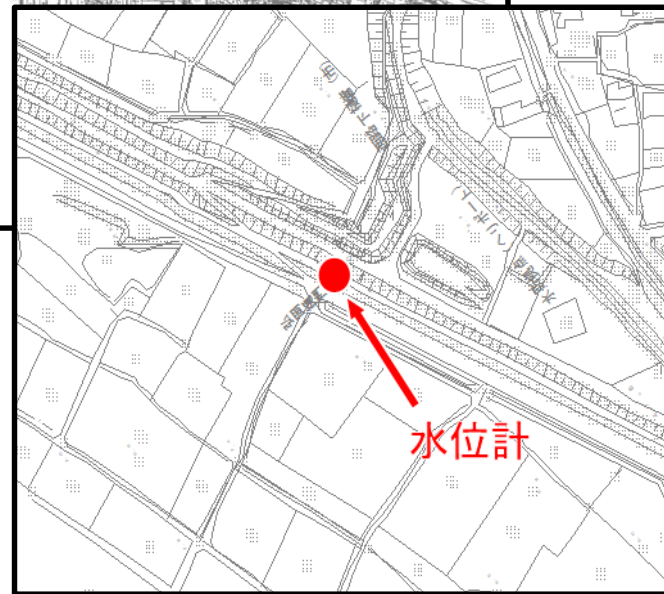
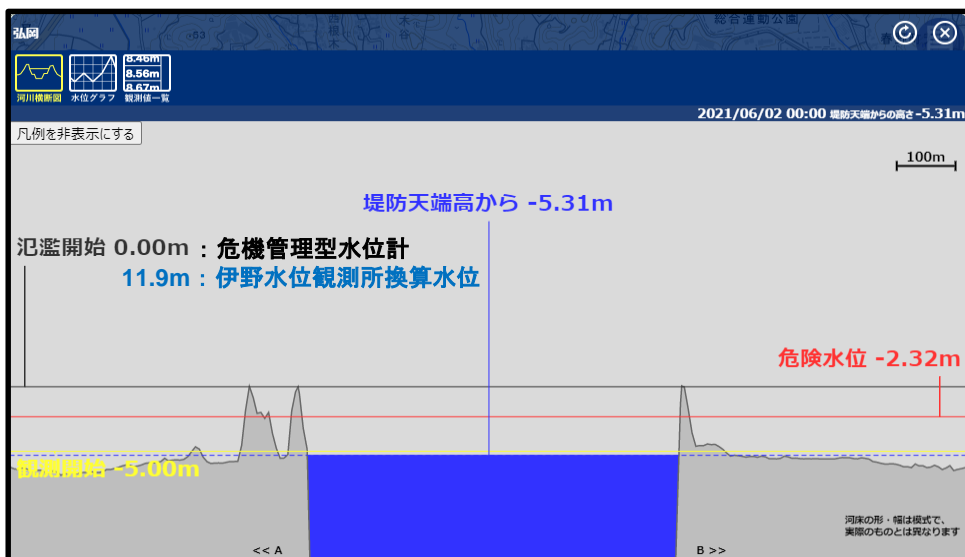
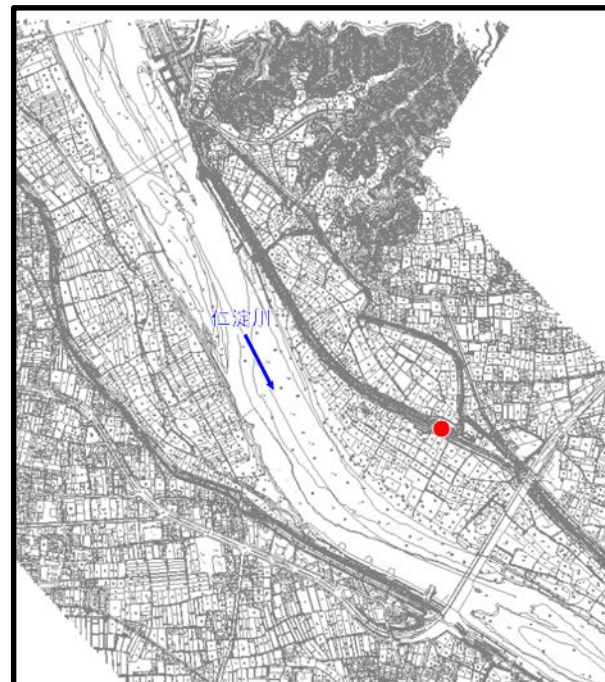
仁淀川 左岸3.0k 田ノ裏(簡)



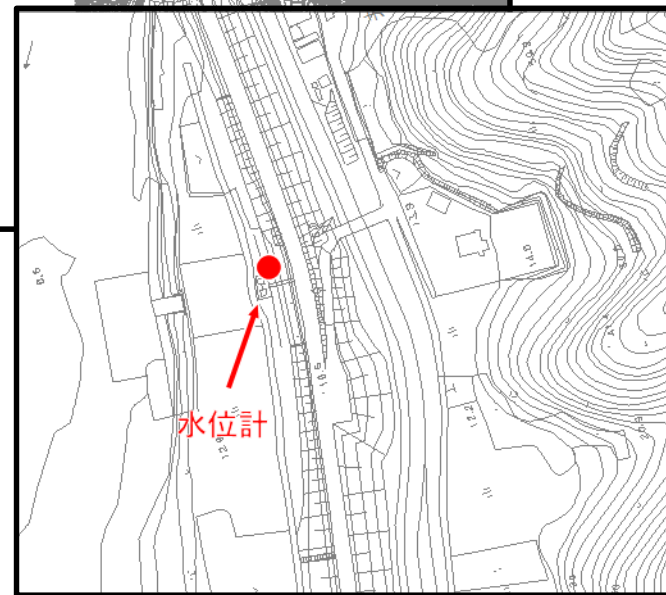
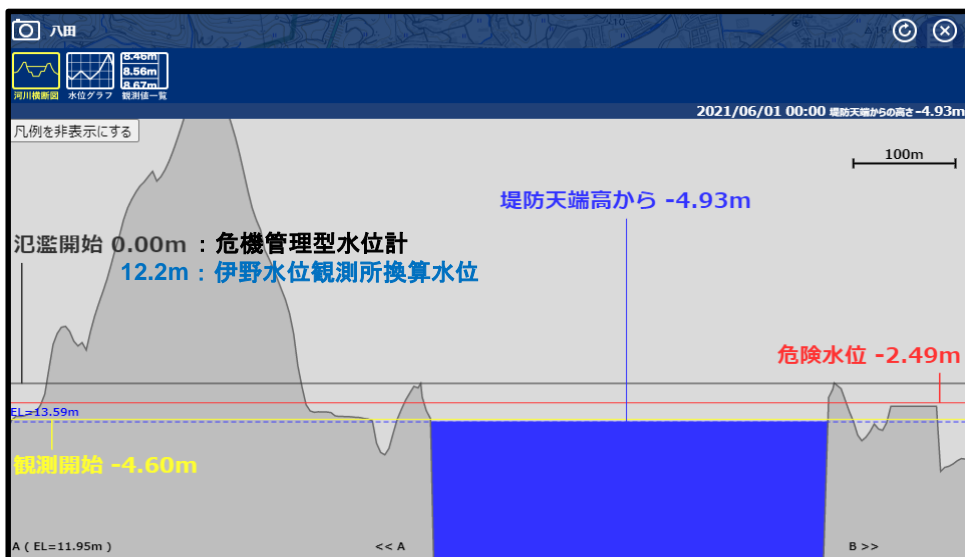
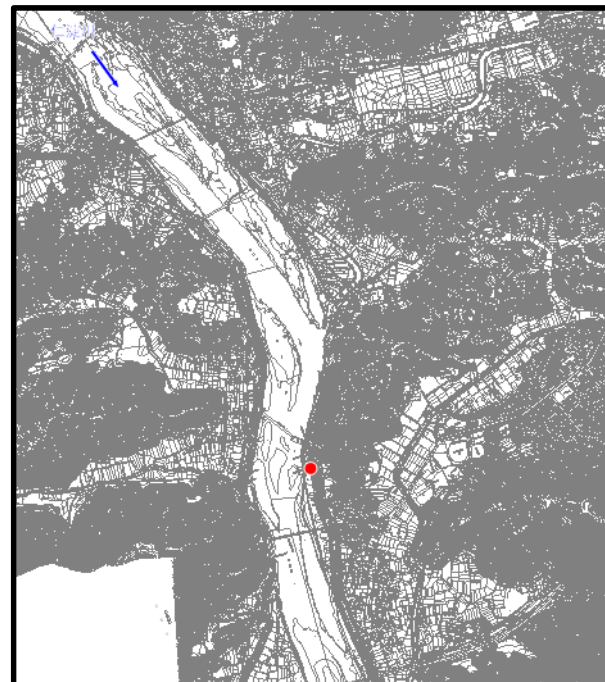
仁淀川 左岸3.2k 森山



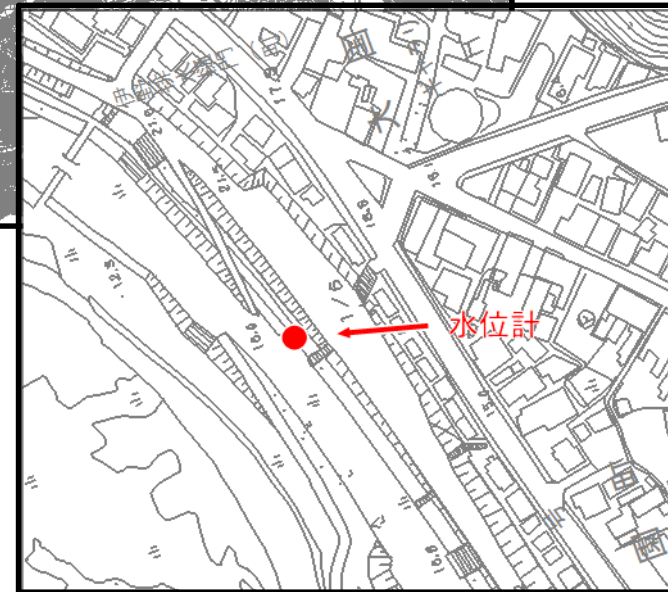
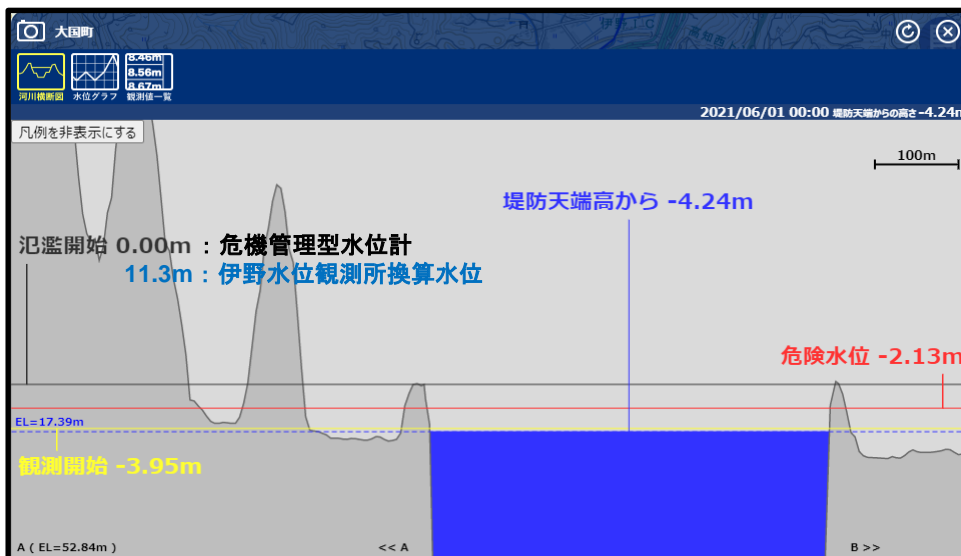
仁淀川 左岸5.0k 弘岡



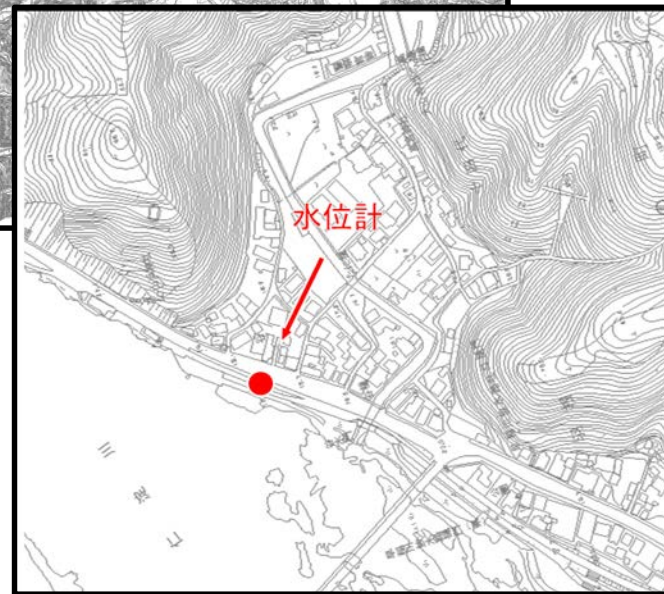
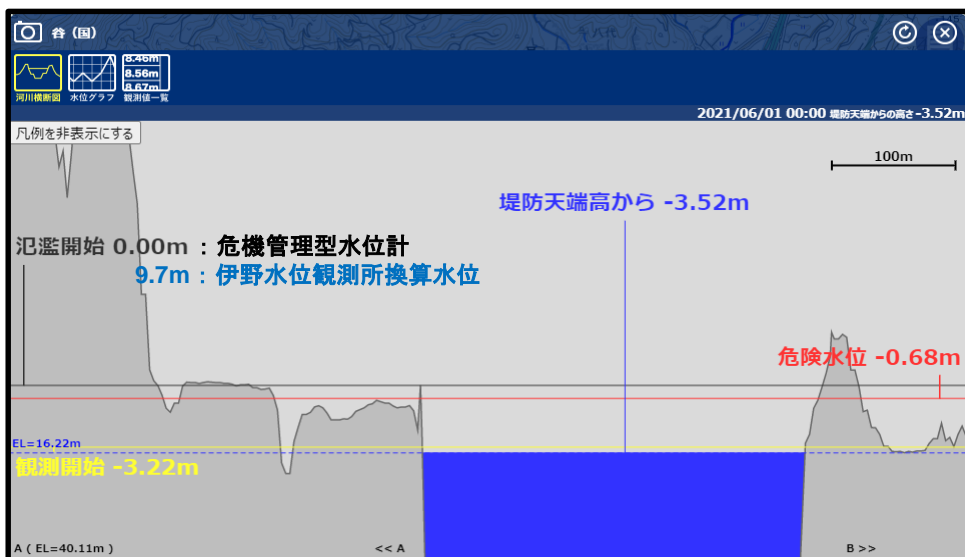
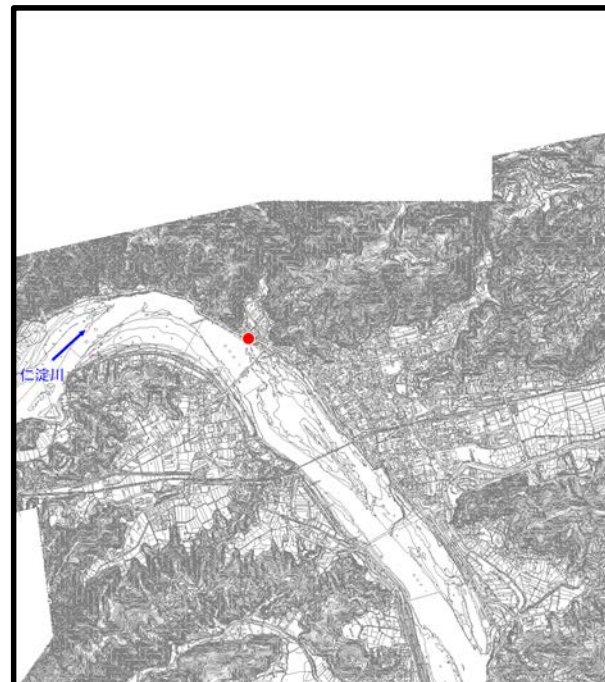
仁淀川 左岸8.8k 八田



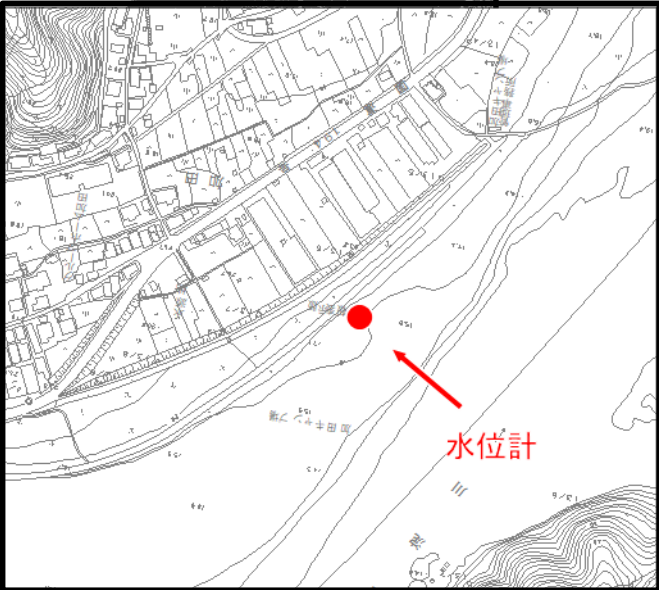
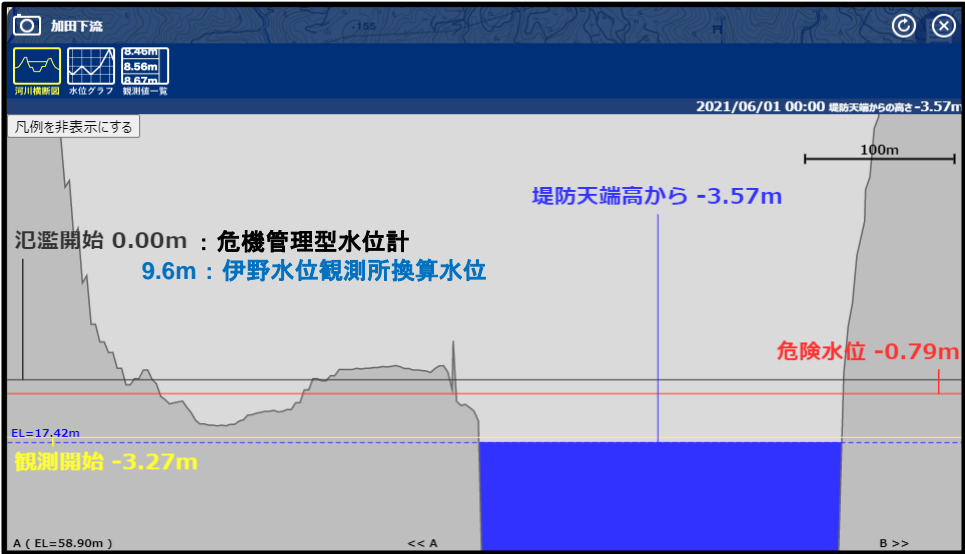
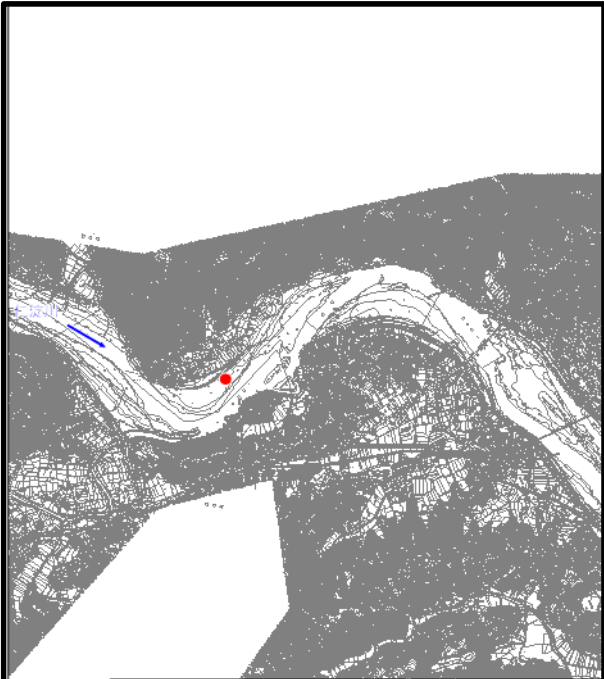
仁淀川 左岸11.6k 大国町



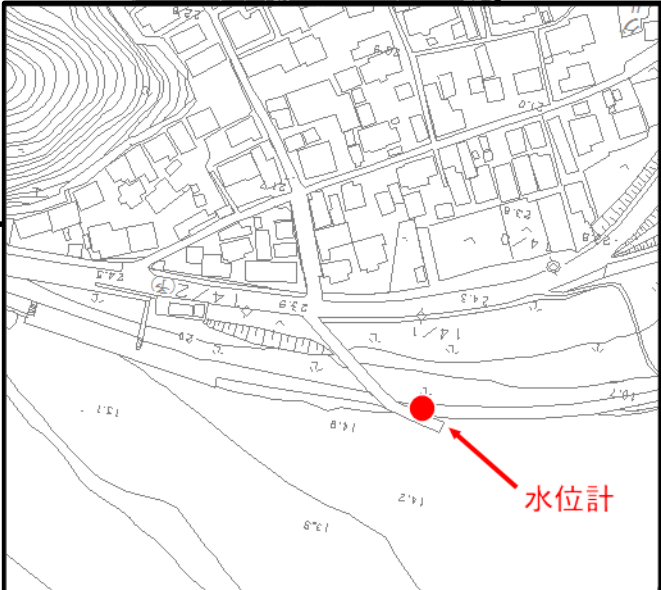
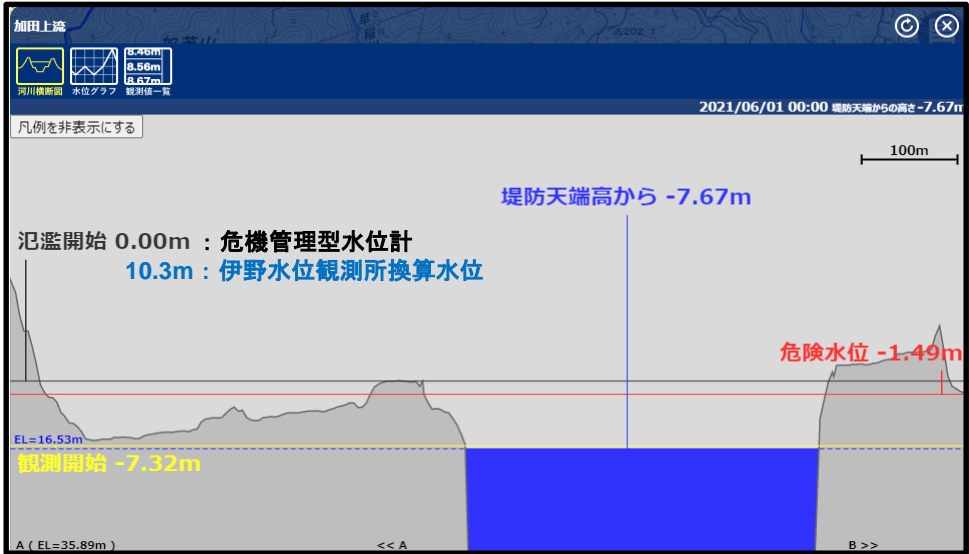
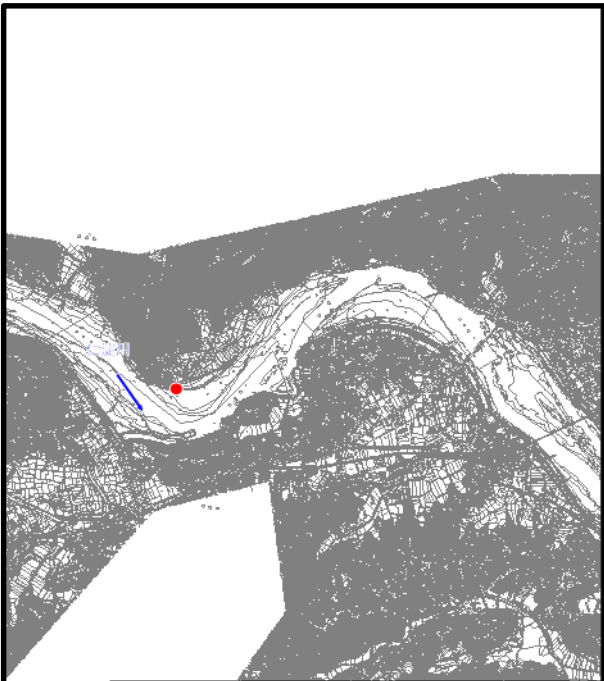
仁淀川 左岸12k 谷(国)



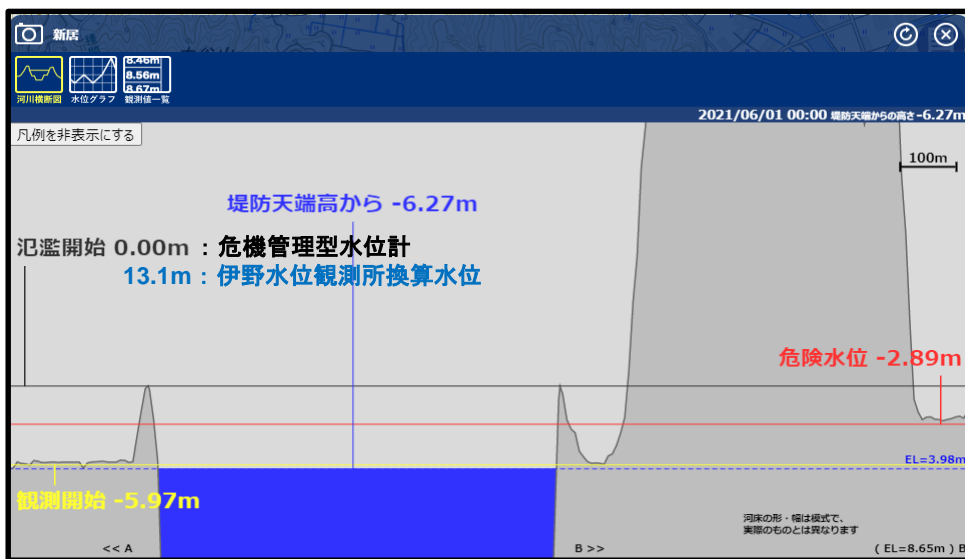
仁淀川 左岸13.6k 加田下流



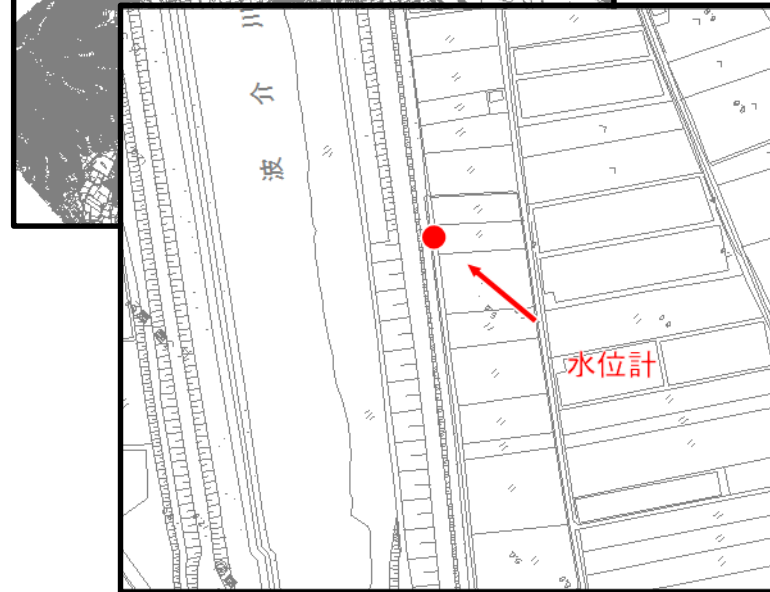
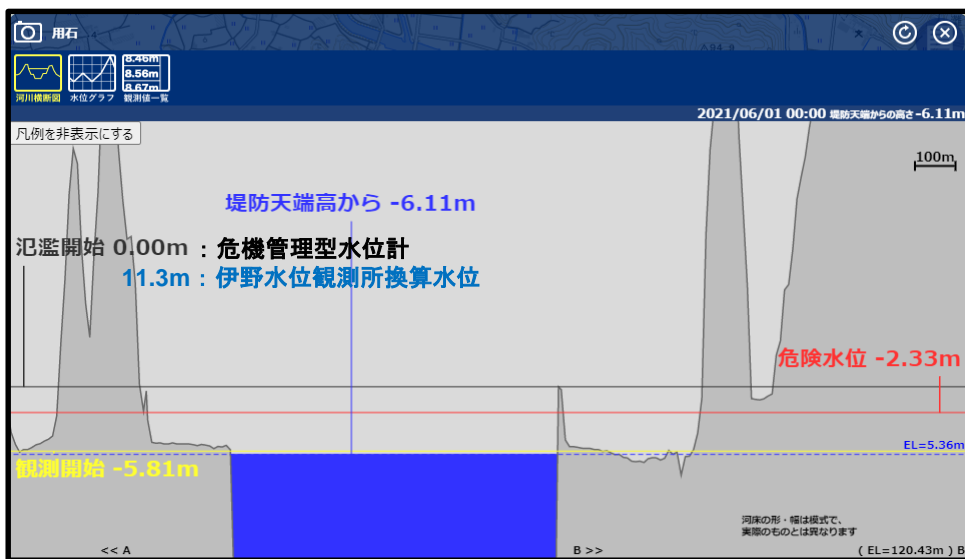
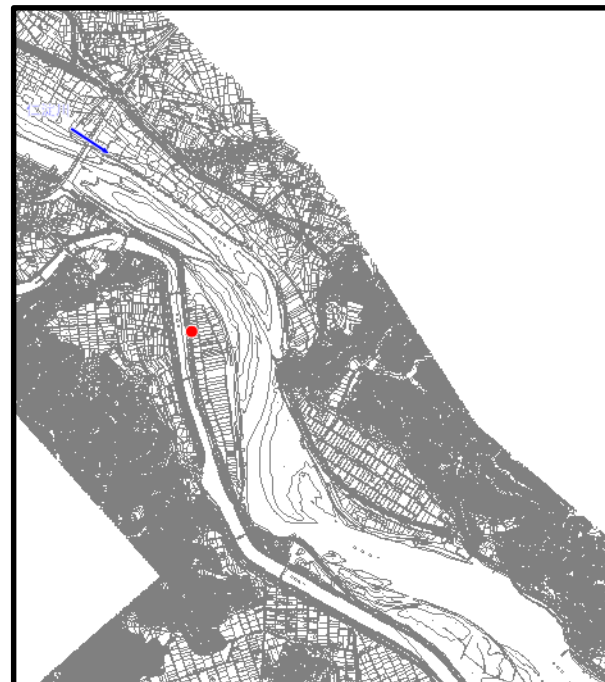
仁淀川 左岸14.2k 加田上流



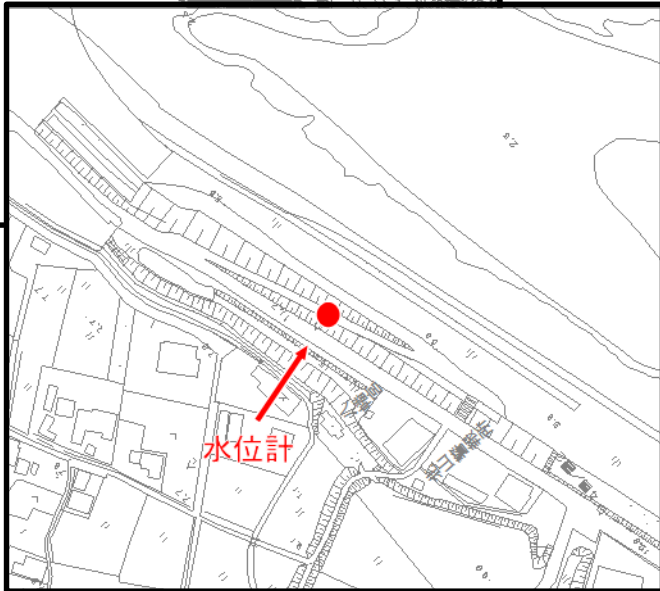
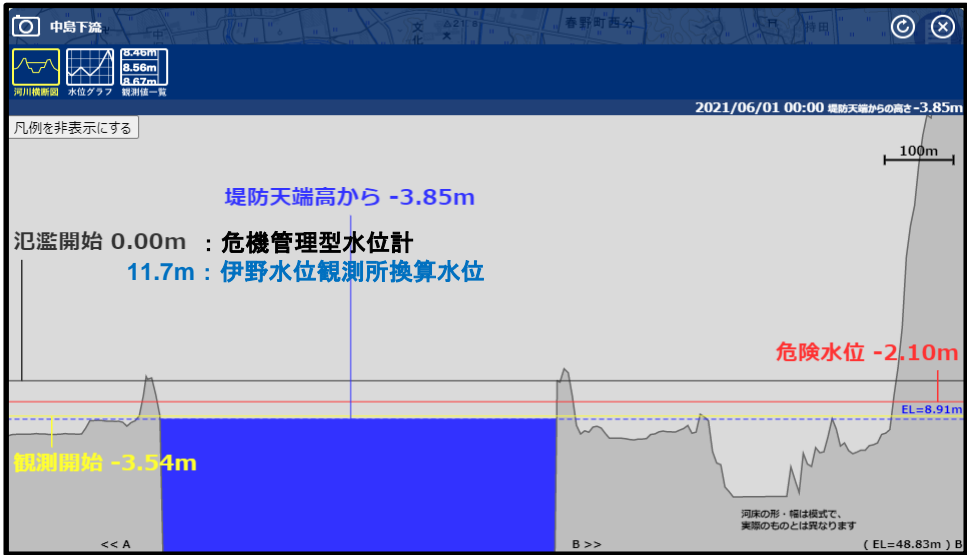
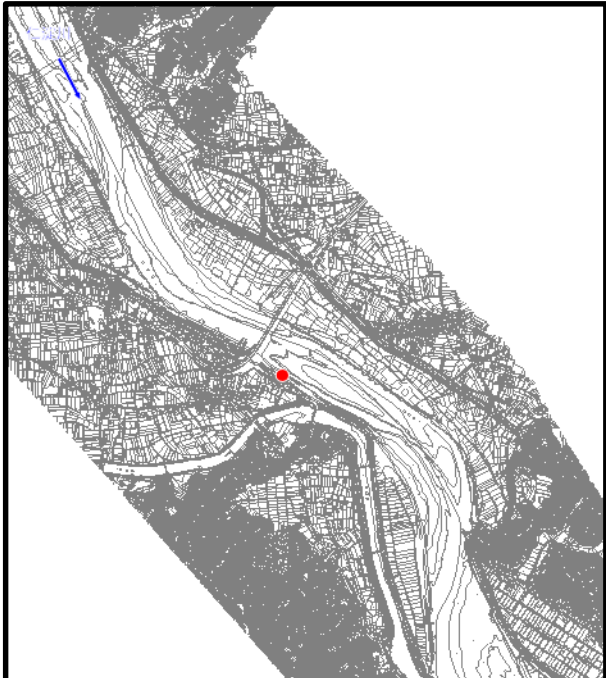
仁淀川 右岸1.8k 新居



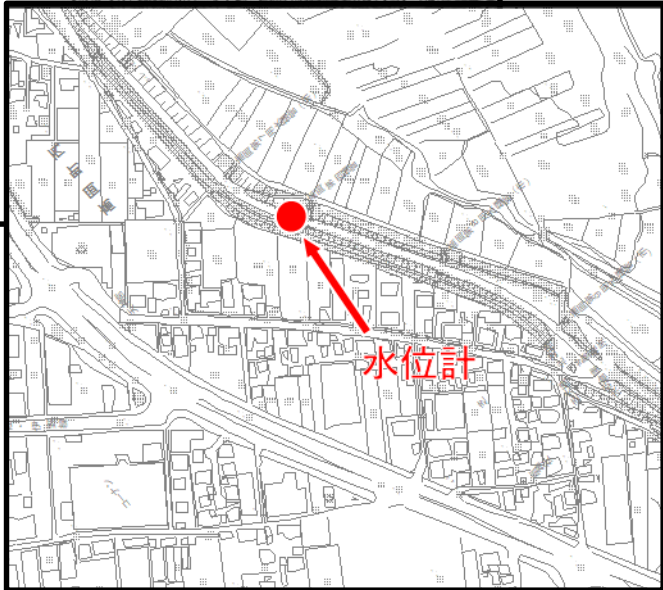
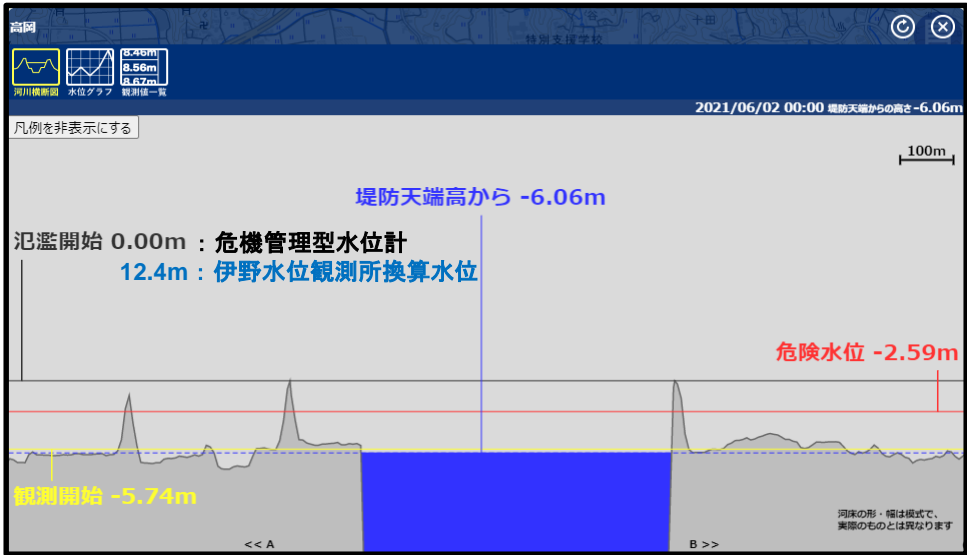
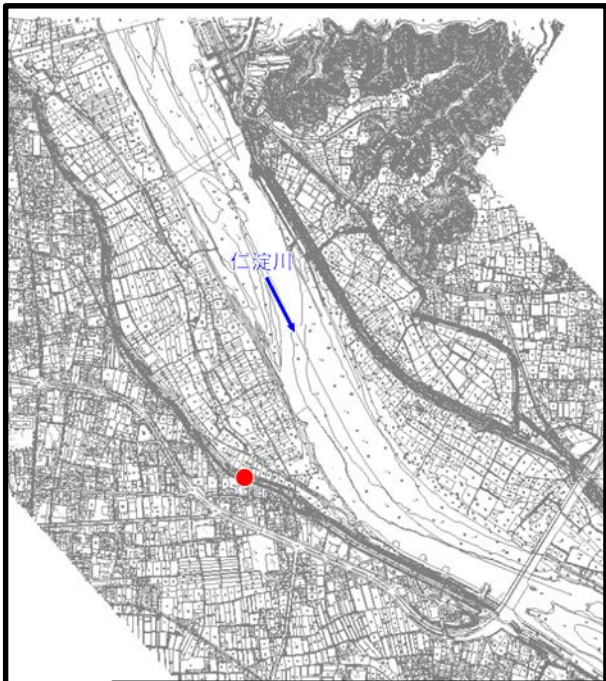
仁淀川 右岸3.2k 用石



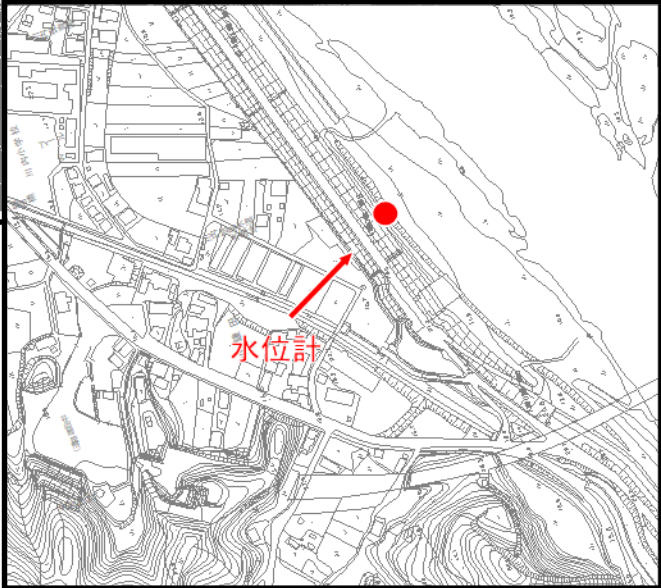
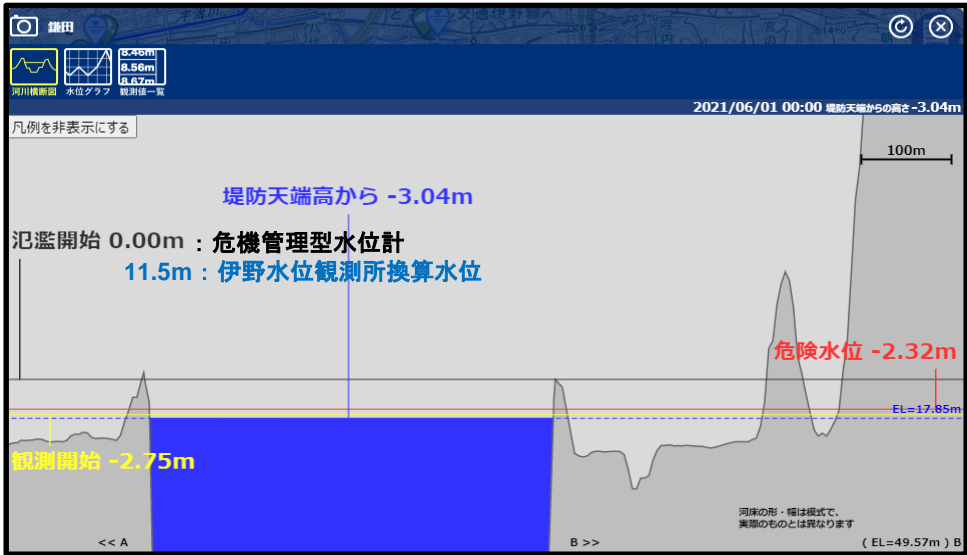
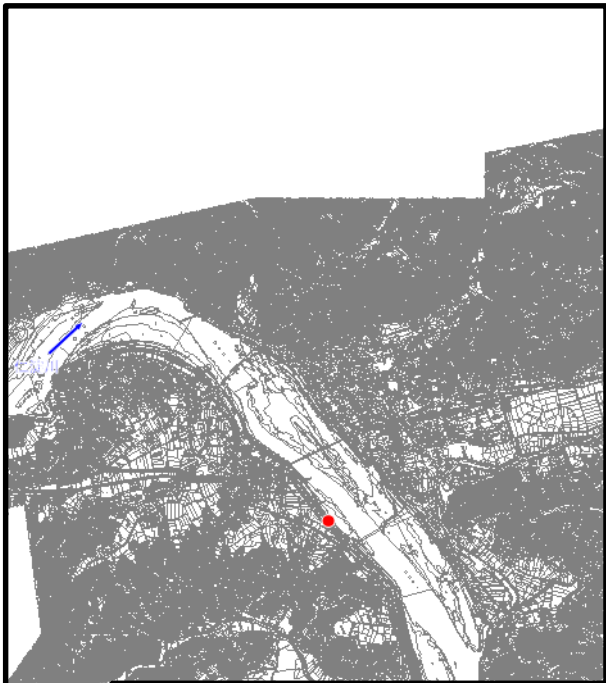
仁淀川 右岸4.4k 中島下流



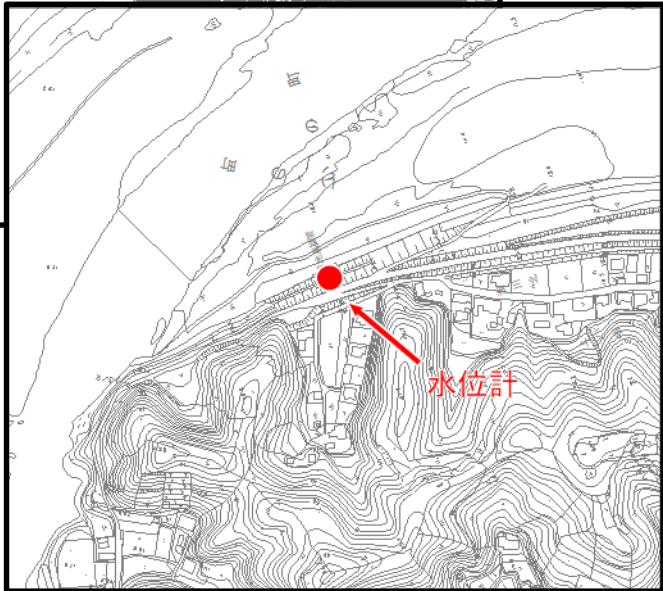
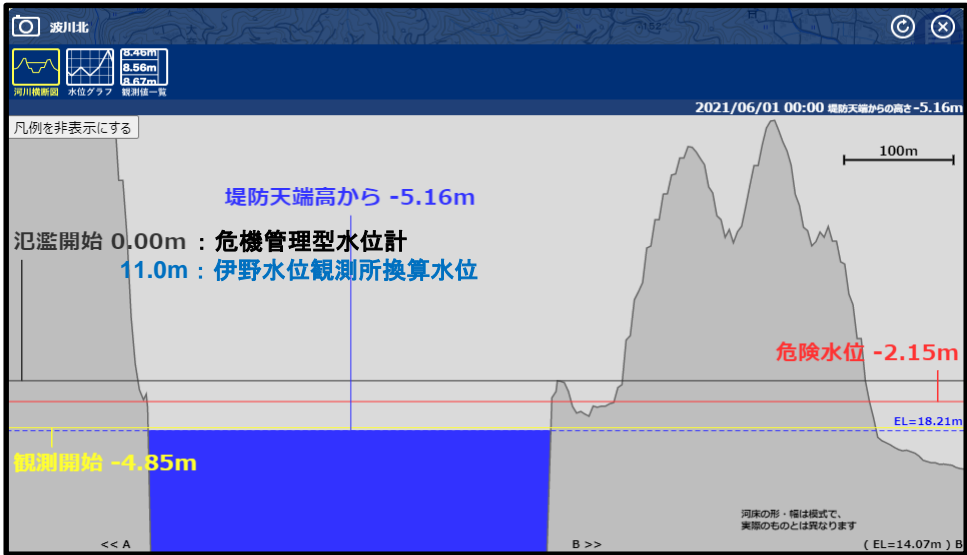
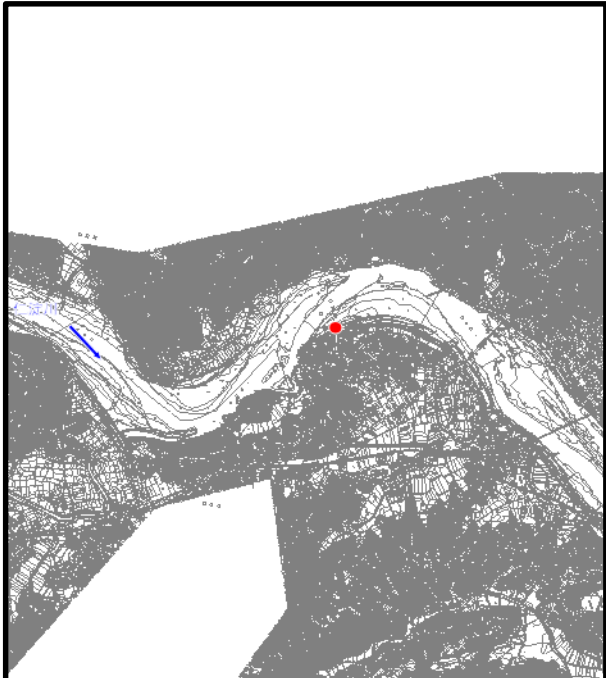
仁淀川 右岸5.6k 高岡



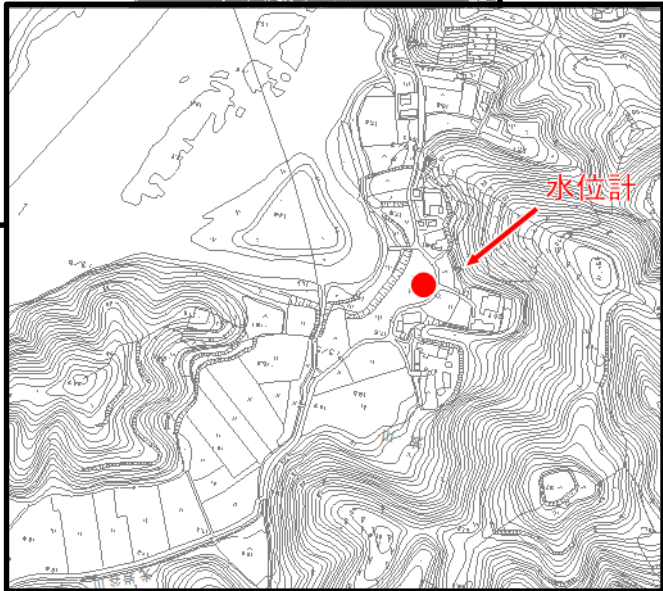
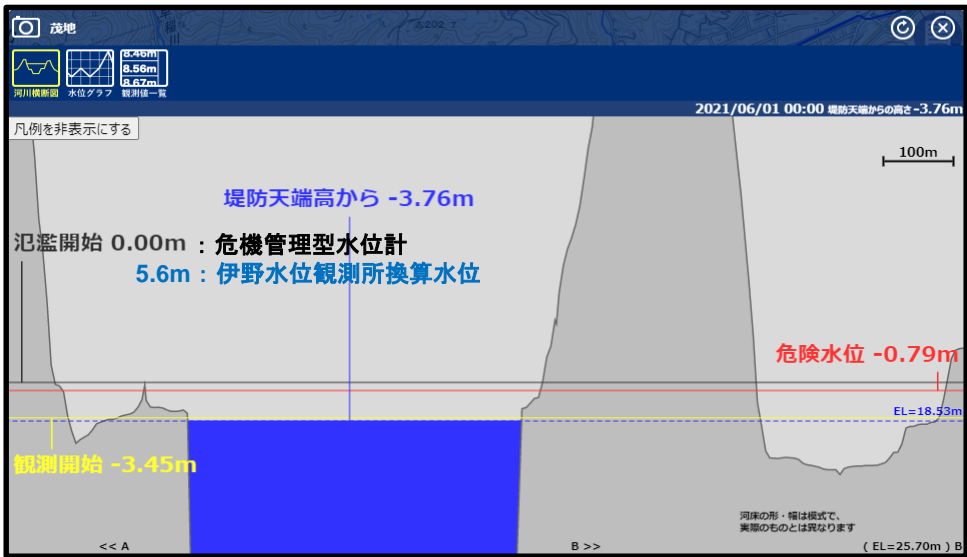
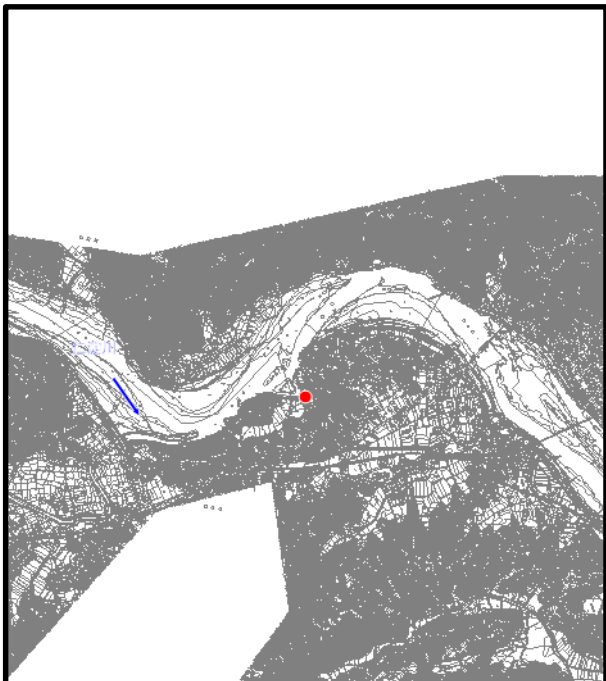
仁淀川 右岸10.8k 鎌田



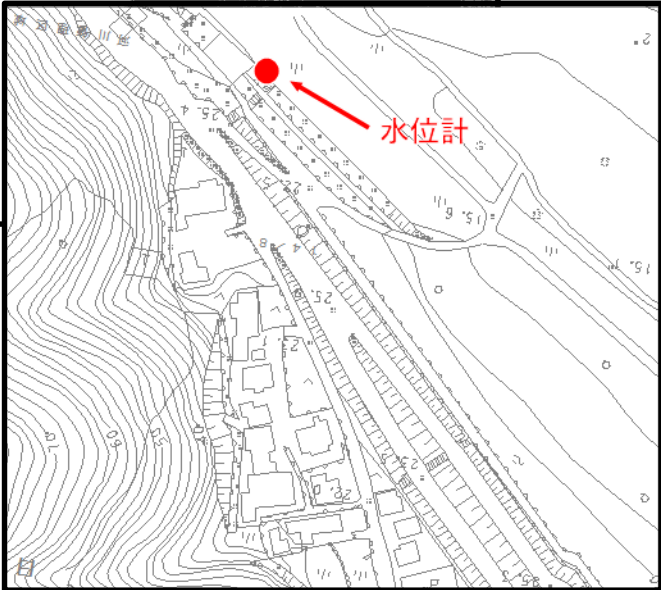
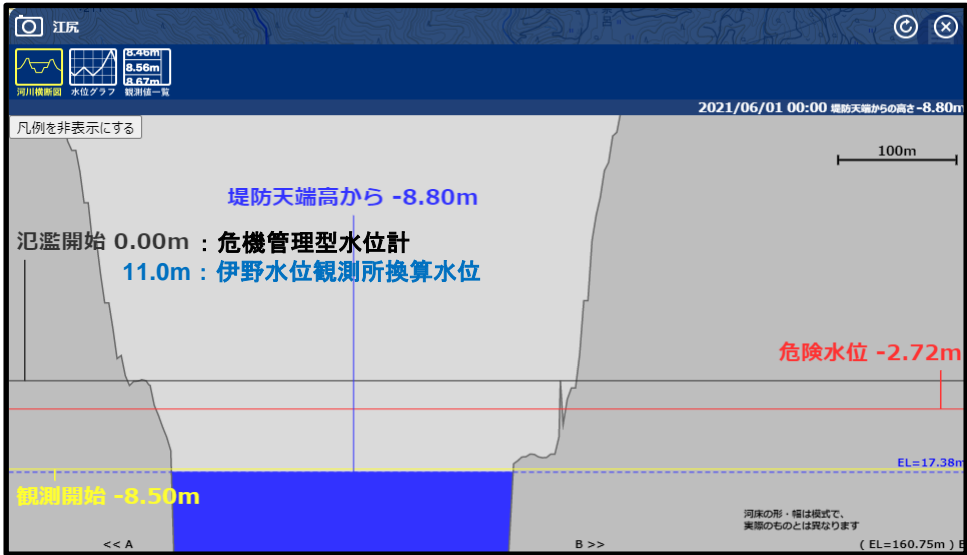
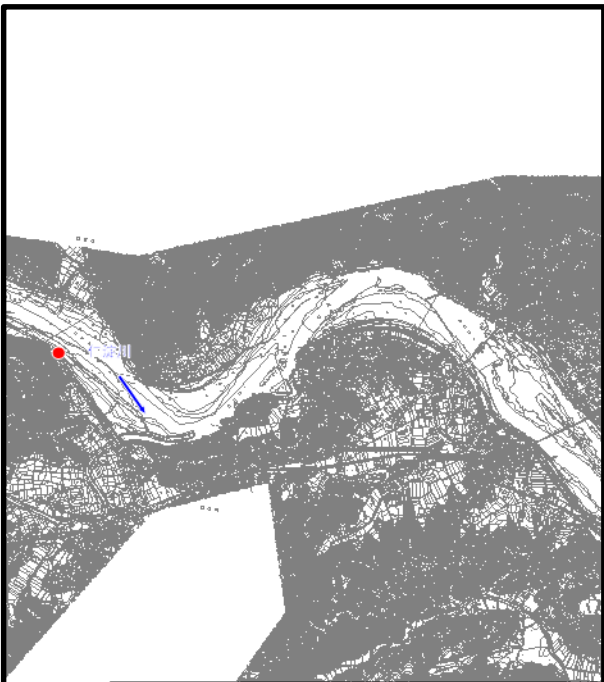
仁淀川 右岸13.0k 波川北



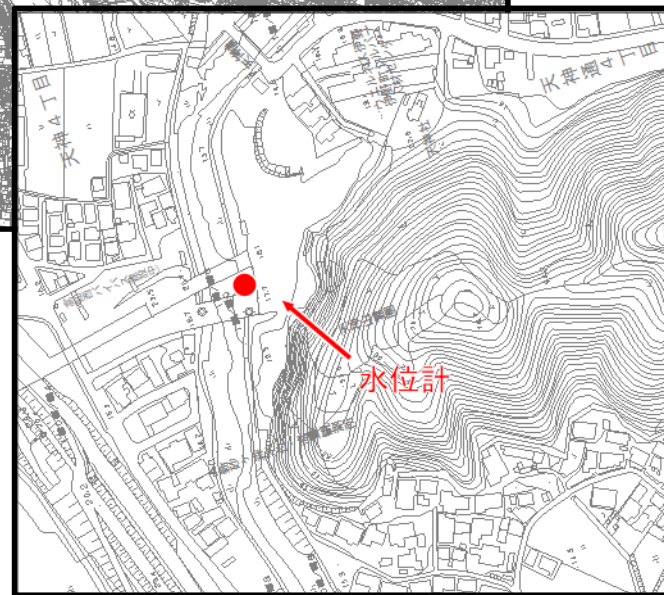
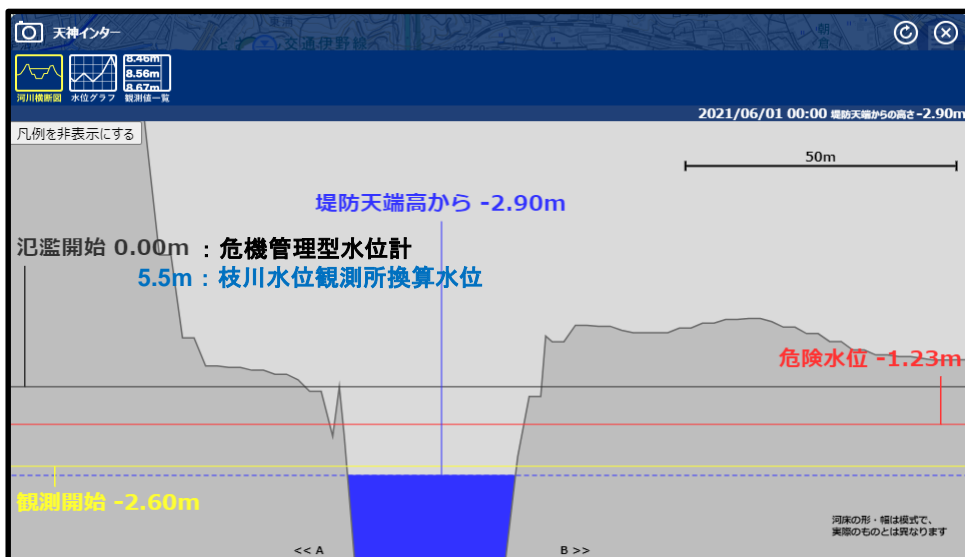
仁淀川 右岸13.4k 茂地



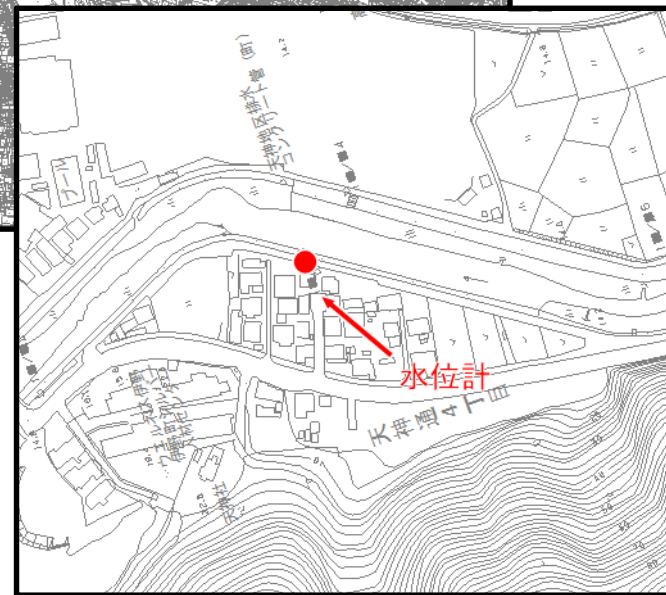
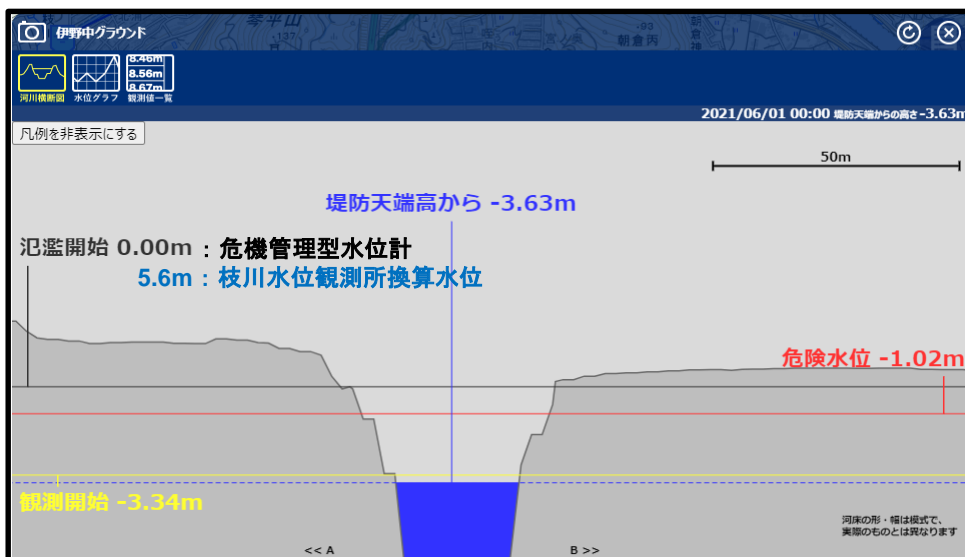
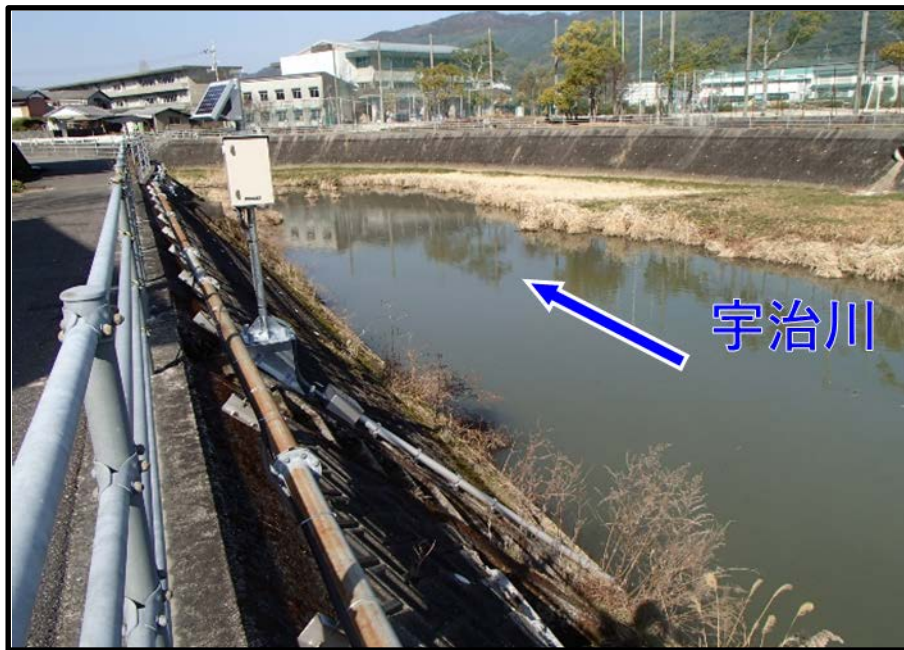
仁淀川 右岸14.8k 江尻



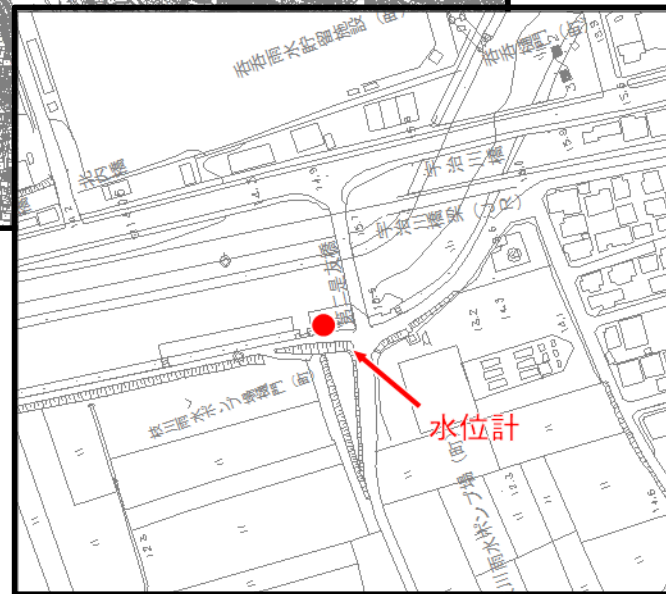
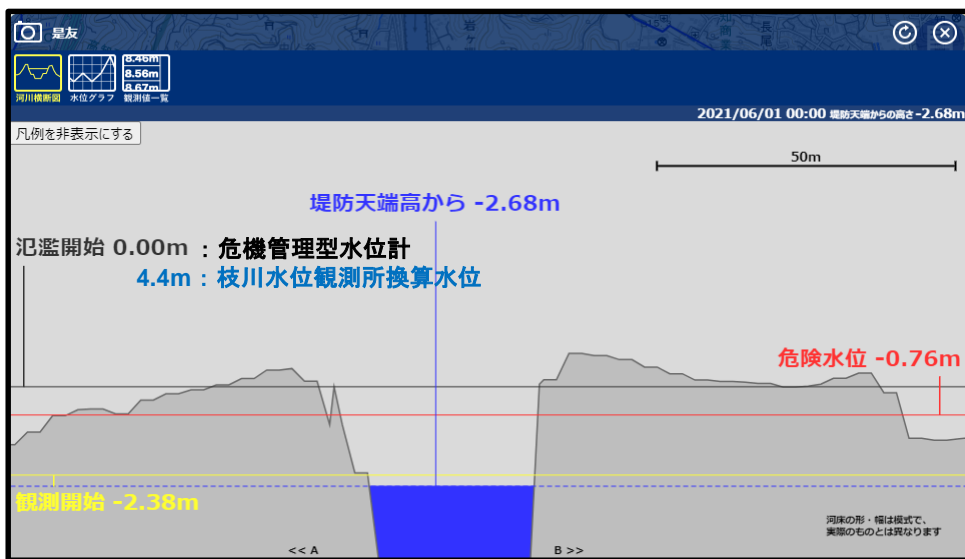
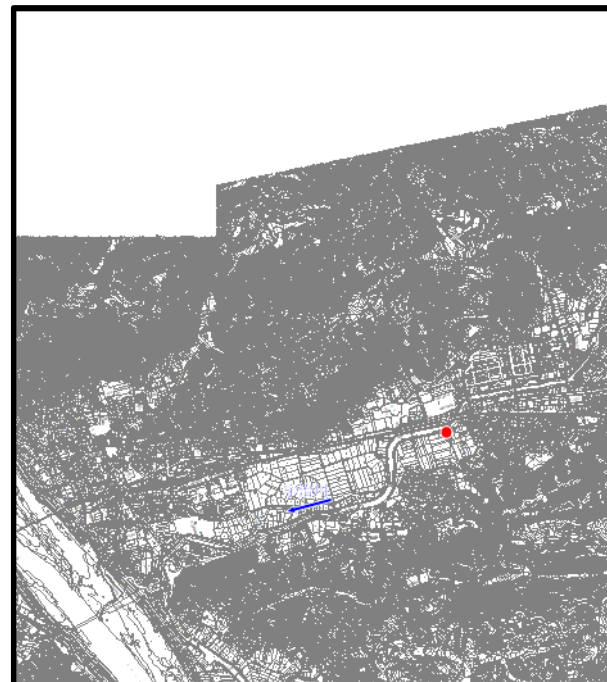
宇治川 左岸1.0k 天神インター



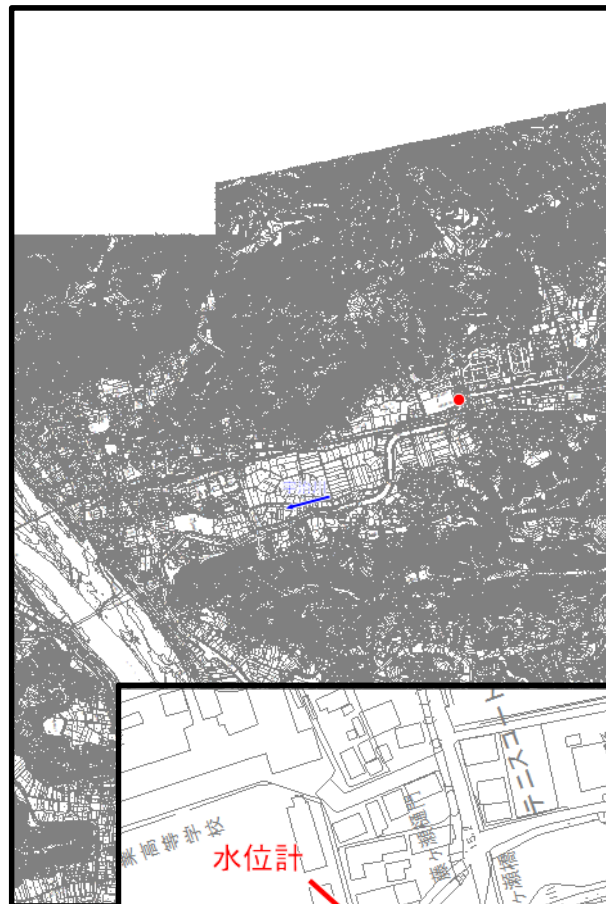
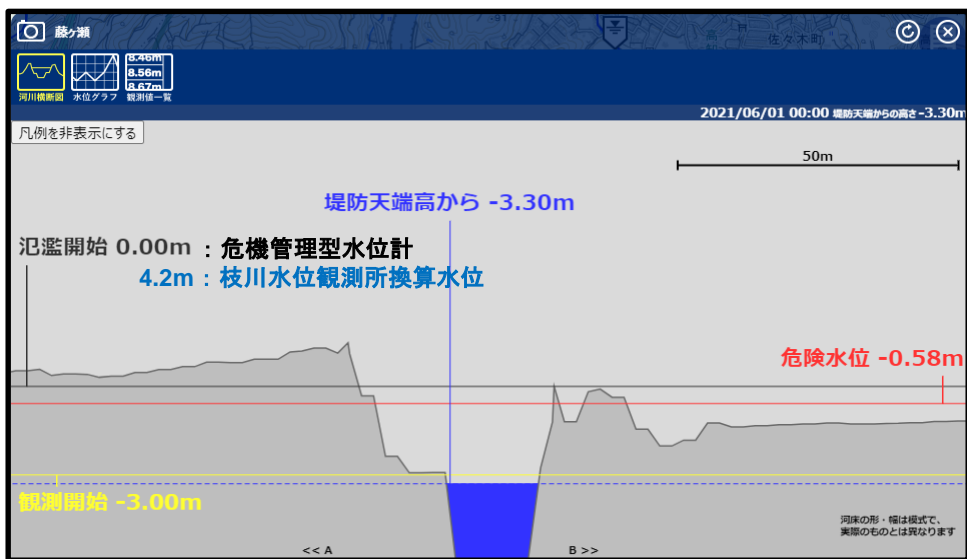
宇治川 左岸1.4k 伊野中グラウンド



宇治川 左岸3.0k 是友



宇治川 右岸3.2k 藤ヶ瀬



物部川・仁淀川重要水防箇所解説

令和2年度まで

令和3年度から

赤字: 注視する現象

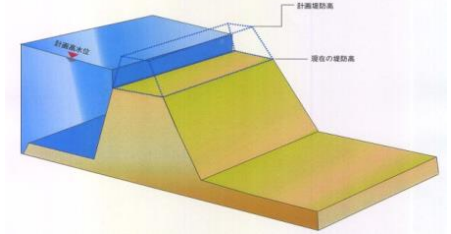
堤防高(流下能力)

越水(溢水)

計画高水流量規模の洪水が流下した場合、

A: **川の水があふれる**箇所

B: **川の水はあふれないが、余裕がない**箇所



堤防断面

法崩れ・すべり

漏水

堤体漏水、基礎地盤漏水

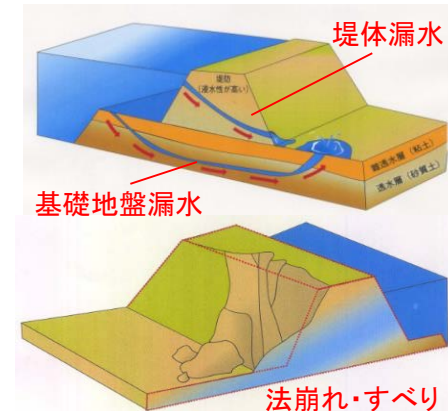
漏水や法崩れ・すべりの実績があり対策が未施工、実績はないが堤体及び基礎地盤の土質等が浸透に対して不利など、

A: **漏水**や**法崩れ・すべり**が発生する可能性が特に高い箇所

B: 漏水や法崩れ・すべりが発生する可能性が高い箇所

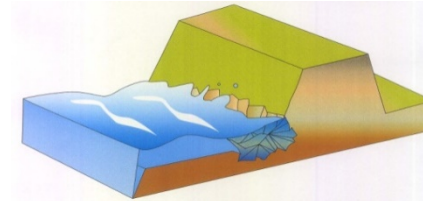
堤体からの漏水を「堤体漏水」

基礎地盤からの漏水を「基礎地盤漏水」という。



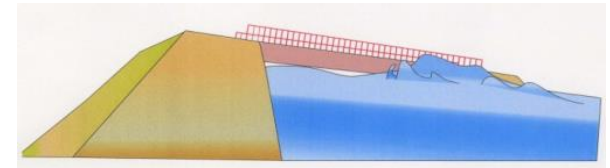
水衝・洗掘

水衝部や河床が深掘れまたは洗掘傾向にあるなど、
堤防が侵食されるおそれがある箇所。



工作物

堰・橋梁・樋管などの工作物が**洪水の流下の妨げ**となる箇所。



令和3年度仁淀川重要水防箇所（案）

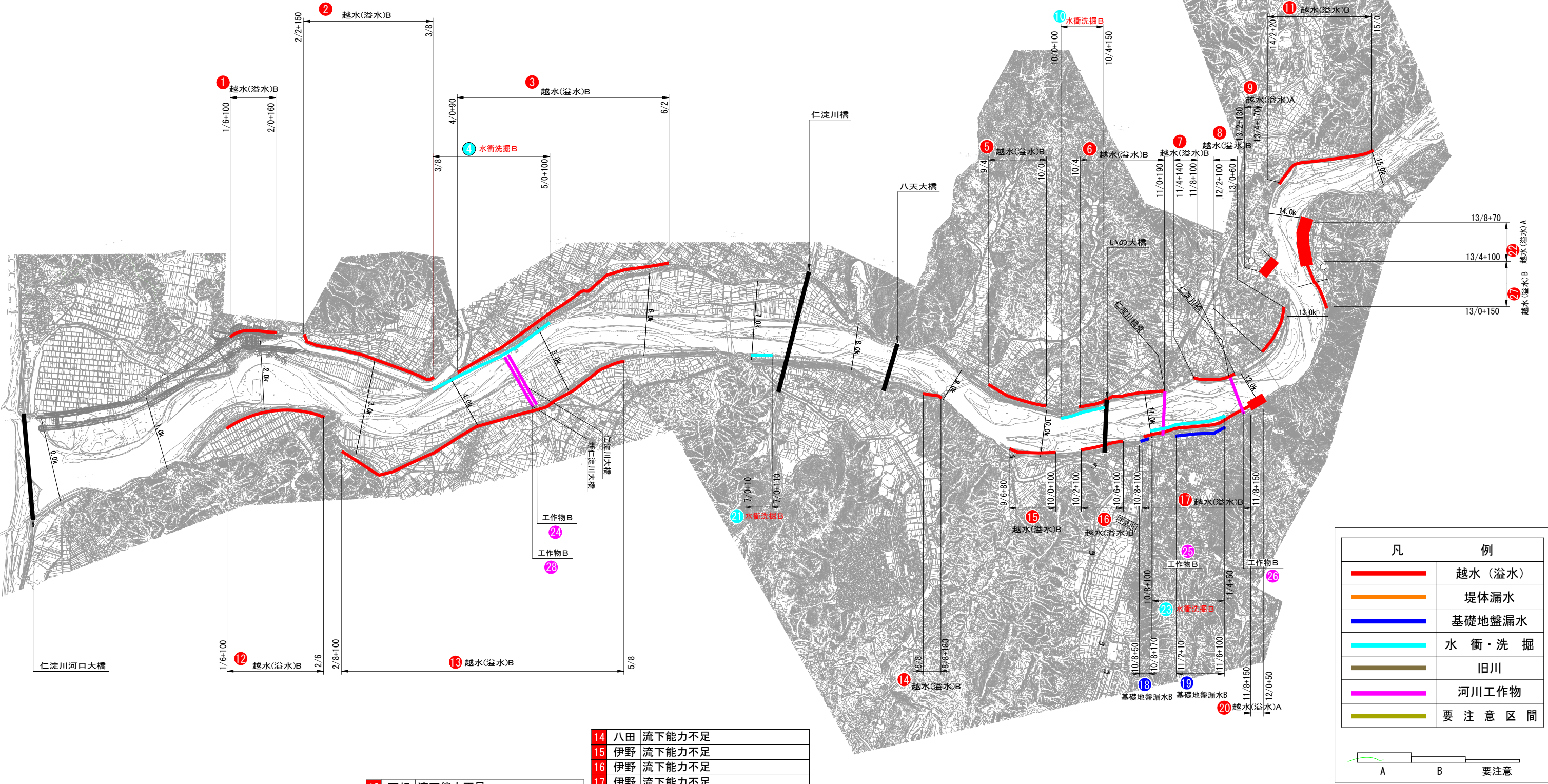
1	新居	流下能力不足
2	用石	流下能力不足

3	高岡	流下能力不足
---	----	--------

追加	4	高岡	深堀箇所（根固ブロック施工）
----	---	----	----------------

5	大内	流下能力不足
6	大内	流下能力不足
7	波川	流下能力不足
8	波川	流下能力不足

追加	9	茂地	流下能力不足
追加	10	大内	深堀箇所（根固ブロック施工）
追加	11	江尻	流下能力不足



12	西畑	流下能力不足
13	森山 ～弘岡	流下能力不足

追加	21	八田	河床が洗掘されている
----	----	----	------------

24	森山	仁淀川大橋（余裕高不足）
28	森山	新仁淀川大橋（余裕高不足）

追加	22	加田	流下能力不足
追加	23	伊野	深堀箇所（根固ブロック施工）
追加	27	加田	流下能力不足

25	伊野	JR仁淀川橋梁（余裕高不足）
26	伊野	仁淀川橋（余裕高不足）

仁淀川流域における避難に関する情報の充実

高知地方気象台と高知河川国道事務所の取組

現在

数日前から1日前

12時間から数時間前

数時間前から2時間前

広範囲で数十年に一度

早期注意情報

注意報

警報

特別警報

早期注意情報

高知県中部の早期注意情報(警戒級の可能性)

観測所	観測所	観測所	観測所	観測所	観測所	観測所	観測所	観測所	観測所
高知市	高知市	高知市	高知市	高知市	高知市	高知市	高知市	高知市	高知市
高知市	高知市	高知市	高知市	高知市	高知市	高知市	高知市	高知市	高知市

大雨に関する高知県気象情報

令和3年〇月〇日××時××分 高知地方気象台発表

約24時間前に発表する
高知県気象情報

氾濫注意情報

指定河川洪水予報

高知河川国道事務所、高知地方気象台共同発表

氾濫警戒情報

氾濫危険情報

氾濫発生情報

新規

「高知河川と気象台で協議」

仁淀川流域が大雨予想！

降雨実績、雨量予測等を監視

降雨実績、雨量予測等を監視



過去の大雨に匹敵する予想

〇月〇日〇までに仁淀川流域全体の平均で〇〇〇mmの降雨がありました。今後、引き続き降雨が予想され、仁淀川では戦後第3位となる平成17年9月台風14号に匹敵する洪水となる恐れが高まっています。

Webで各機関と打ち合わせ

過去の大雨に匹敵！今回は特に厳重な警戒 早めの避難を！
高知地方気象台 高知河川国道事務所



洪水予報で
6時間先までの水位予測
情報の提供

観測所名	水位危険度 水位(m)又は流量(m3/s)	レベル			
		レベル1 水防団 待機	レベル2 氾濫 注意	レベル3 避難 判断	レベル4 氾濫 危険
伊野(無堤) 水位観測所 (吾川郡いの町)	00日00時00分の状況	X.XX			
	00日01時00分の予測	X.XX			
	00日02時00分の予測	X.XX			
	00日03時00分の予測	X.XX			
	00日04時00分の予測	X.XX			
6時間先までの 予測を追加	00日05時00分の予測	X.XX			
	00日06時00分の予測	X.XX			
	00日07時00分の予測	X.XX			
伊野(有堤) 水位観測所 (吾川郡いの町)	00日00時00分の状況	X.XX			
	00日01時00分の予測	X.XX			
	00日02時00分の予測	X.XX			
	00日03時00分の予測	X.XX			
	00日04時00分の予測	X.XX			
6時間先までの 予測を追加	00日05時00分の予測	X.XX			
	00日06時00分の予測	X.XX			
	00日07時00分の予測	X.XX			

避難に備えるための情報提供

リードタイムの更なる確保

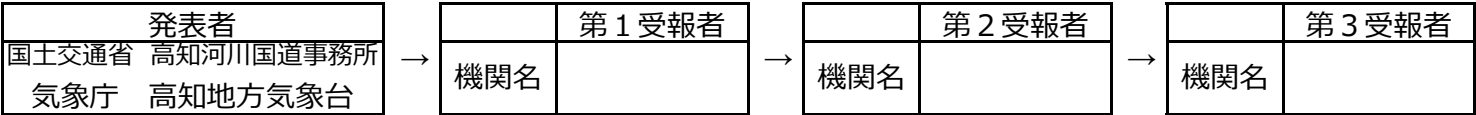
市町村から住民へ

早期避難への備え！

仁淀川出水状況

水位での順位	洪水名	最高水位 (T.P.m)	伊野地点流量 (m3/ s)	流域平均雨量 (mm/2日)	備 考
戦後第1位	昭和50年8月 台風5号	10.17	13,461	528	宿毛市付近に上陸し山口県を北上、災害救助法適用（高知市、土佐市、日高村等19市町村）、さらにこれらの市町村は10月に激甚災害の指定 家屋全・半壊2,128戸、床上浸水5,272戸、床下浸水1,792戸
戦後第2位	昭和38年8月 台風9号	10.10	13,514	530	四国南方海上を北々西進、仁淀川大洪水、水位中島10.6m、災害救助法適用（中村市、須崎市、土佐市、日高村、伊野町、越知町等3市4町7村） 家屋全壊3戸、床上浸水1,569戸、床下浸水289戸
戦後第3位	平成17年9月 台風14号	9.26	10,997	562	鹿児島県大隈半島に上陸、四国の南の海上を通過、再上陸のないまま太平洋上を北東進、仁淀川流域では、床上浸水14戸、床下浸水52戸、浸水面積583haの被害
戦後第4位	平成16年10月 台風23号	8.38	9,080	342	
戦後第5位	平成19年7月 台風4号	8.36	9,859	411	
戦後第5位	昭和57年8月 台風13号	8.36	8,899	396	
戦後第7位	平成26年8月 台風11号	8.31	8,722	515	
戦後第8位	昭和46年8月 台風23号	8.30	9,534	410	
戦後第9位	平成5年8月 台風7号	8.23	8,997	356	
戦後第10位	平成9年9月 台風19号	8.22	9,340	332	

付図3 洪水予報の発表形式イメージ



正規

仁淀川氾濫注意情報

仁 淀 川 洪 水 予 報 第 〇 号
洪 水 注 意 報 (発 表)
令 和 〇〇 年 〇〇 月 〇〇 日 〇〇 時 〇〇 分
高知河川国道事務所 高知地方気象台 共同発表

(見出し)

【警戒レベル2相当情報〔洪水〕】仁淀川では、氾濫注意水位に到達し、今後、水位はさらに上昇する見込み

(主 文)

【警戒レベル2相当】仁淀川の伊野（無堤）水位観測所（吾川郡いの町）では、「氾濫注意水位」に到達し、今後、水位はさらに上昇する見込みです。洪水に関する情報に注意して下さい。

【警戒レベル2相当】仁淀川の伊野（有堤）水位観測所（吾川郡いの町）では、「氾濫注意水位」に到達し、今後、水位はさらに上昇する見込みです。洪水に関する情報に注意して下さい。

(雨量) 所により1時間に50mmの雨が降っています。

今後この雨は降り続く見込みです。

流域	〇〇日〇〇時〇〇分～〇〇日〇〇時 〇〇分までの流域平均雨量	〇〇日〇〇時〇〇分～〇〇日〇〇時〇〇 分までの流域平均雨量の見込み
仁淀川流域	〇〇〇 ミリ	〇〇 ミリ

(水位) 仁淀川の水位観測所における水位は次の通りと見込まれます。

観測所名	水位危険度		レベル1	レベル2	レベル3	レベル4
	水位(m) 又は 流量(m3/s)		水防団 待機	氾濫 注意	避難 判断	氾濫 危険
伊野（無堤） 水位観測所 (吾川郡いの町)	00日00時00分の状況	X.XX				
	00日01時00分の予測	X.XX				
	00日02時00分の予測	X.XX				
	00日03時00分の予測	X.XX				
	00日04時00分の予測	X.XX				
	00日05時00分の予測	X.XX				
	00日06時00分の予測	X.XX				
伊野（有堤） 水位観測所 (吾川郡いの町)	00日00時00分の状況	X.XX				
	00日01時00分の予測	X.XX				
	00日02時00分の予測	X.XX				
	00日03時00分の予測	X.XX				
	00日04時00分の予測	X.XX				
	00日05時00分の予測	X.XX				
	00日06時00分の予測	X.XX				

予測時間が長くなるほど不確実性が高まります。予測水位の値は今後変わることもあるため、今後も最新の発表をご確認ください。

水位のグラフは各水位間を按分したものです。

水位危険度レベル4については、氾濫危険水位と計画高水位を按分しており、氾濫危険水位＝計画高水位の場合は最大になります。

(注意事項)

(参考資料)

(単位:水位(m) 又は 流量(m³/s))

観測所名	伊野（無堤） 水位観測所	伊野（有堤） 水位観測所	
	吾川郡いの町	吾川郡いの町	
レベル4 水位 氾濫危険水位※	7.90	8.60	
レベル3 水位 避難判断水位※	7.20	7.90	
レベル2 水位 氾濫注意水位	6.60	6.60	
レベル1 水位 水防団待機水位	5.00	5.00	
受け持ち区間	仁淀川 左岸 高知県吾川郡伊野 町加田字又四郎 2473-1 地先か ら 海まで 右岸 高知県高岡郡日高 村下分字上ノ首 2653 地先から海まで	仁淀川 左岸 高知県吾川郡伊野 町加田字又四郎 2473-1 地先か ら 海まで 右岸 高知県高岡郡日高 村下分字上ノ首 2653 地先から海まで	
氾濫が発生した場合 の浸水想定区域	高知県吾川郡いの町 谷地区、加田地区、波川 茂地地区 高知県高岡郡日高村 下分地区の一部	高知県高知市 春野東小学校区、春野西 小学校区 高知県土佐市 新居地区、高石地区、高 岡地区、蓮池地区、波介 地区、北原地区、戸波地 区 高知県吾川郡いの町 伊野地区、枝川地区、川 内地区、八田地区、池ノ 内地区の一部 高知県高岡郡佐川町 加茂横山地区、加茂竹ノ 倉地区、加茂本村東地 区、加茂本村西地区の一 部、加茂弘岡地区 高知県高岡郡日高村 下分地区、本郷地区、沖 名地区、加茂地区	

※避難判断水位、氾濫危険水位：水位観測所受け持ち区間内の第1位危険箇所の
避難判断水位・氾濫危険水位を水位観測所に換算した水位です。

水位 危険度レベル	水位	求める行動の段階
レベル5	氾濫の発生以降	氾濫水への警戒を求める段階
レベル4	氾濫危険水位から氾濫発生まで	いつ氾濫してもおかしくない状態 避難等の氾濫発生に対する対応を求める段階
レベル3	避難判断水位から氾濫危険水位まで	避難準備などの氾濫発生に対する警戒を求める段階
レベル2	氾濫注意水位から避難判断水位まで	氾濫の発生に対する注意を求める段階
レベル1	水防団待機水位から氾濫注意水位まで	水防団が体制を整える段階

「雨量」「水位」等の情報は、下記のサイトからもご覧いただけます。

	パソコンから	携帯電話から
川の防災情報	https://www.river.go.jp/	
水害リスクライン	https://frrl.river.go.jp/	
気象庁ホームページ	https://www.jma.go.jp/	

問い合わせ先

水位関係：国土交通省 高知河川国道事務所 調査課 電話：088-832-0779 (内線) 731-351

気象関係：気象庁 高知地方气象台 電話：088-822-8881



発言中: 丸亀市



大渡ダム・伊野水位相関図（4時間後） 全データ

