

## 高知河川国道事務所の災害対策用機械

高知河川国道事務所では、以下の災害対策用機械を保有しています。

機械名	番号	規格
排水ポンプ車	1号車	150m <sup>3</sup> /min (水中ポンプ)
	2号車	30m <sup>3</sup> /min (軽量水中ポンプ)
	3号車	30m <sup>3</sup> /min (軽量水中ポンプ)
	4号車	30m <sup>3</sup> /min (軽量水中ポンプ)
	5号車	30m <sup>3</sup> /min (軽量水中ポンプ)
	6号車	30m <sup>3</sup> /min (軽量水中ポンプ)
照明車	1号車	15KVA 4灯 10.1m
	2号車	25KVA 6灯 (ITV付) 20.3m
	3号車	25KVA 6灯 (ITV付) 20.3m



衛星通信車  
(土佐国道保有)

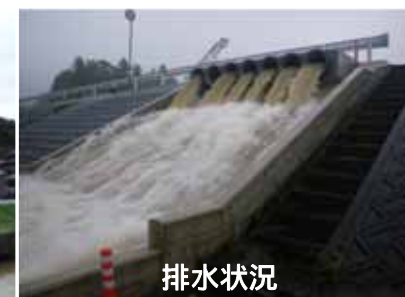
照明車



排水ポンプ車



排水ポンプ車



排水状況