

令和5年度

宇治川重要水防箇所

国土交通省 高知河川国道事務所

令和5年度 仁淀川水系 宇治川 重要水防箇所一覽表

河川名	番号	市町村名 (水防管理団体)	重要箇所名	重要状況	評定	延長 (m)	担当出張所	対策工法	県担当 土木事務所	備考
宇治川	1	いの町 (いの町消防団)	天神	越水(溢水)	B	535	国土交通省 仁淀川出張所	積土のう工	中央西	(右) 1/0+100~1/6+100
宇治川	2	いの町 (いの町消防団)	沖田	越水(溢水)	B	1,016	国土交通省 仁淀川出張所	積土のう工	中央西	(右) 1/6+100~2/6+100
宇治川	3	いの町 (いの町消防団)	是友	越水(溢水)	B	157	国土交通省 仁淀川出張所	積土のう工	中央西	(右) 2/6+100~2/8+100
宇治川	4	いの町 (いの町消防団)	是友	越水(溢水)	A	200	国土交通省 仁淀川出張所	積土のう工	中央西	(右) 2/8+100~3/0+100
宇治川	5	いの町 (いの町消防団)	藤ヶ瀬	越水(溢水)	A	175	国土交通省 仁淀川出張所	積土のう工	中央西	(右) 3/0+100~3/3
宇治川	6	いの町 (いの町消防団)	音竹	越水(溢水)	B	201	国土交通省 仁淀川出張所	積土のう工	中央西	(左) 0/8+100~1/0+100
宇治川	7	いの町 (いの町消防団)	天神	越水(溢水)	B	573	国土交通省 仁淀川出張所	積土のう工	中央西	(左) 1/0+100~1/6+100
宇治川	8	いの町 (いの町消防団)	奥名	越水(溢水)	B	607	国土交通省 仁淀川出張所	積土のう工	中央西	(左) 1/6+100~2/2+100
宇治川	9	いの町 (いの町消防団)	是友	越水(溢水)	B	568	国土交通省 仁淀川出張所	積土のう工	中央西	(左) 2/2+100~2/8+100
宇治川	10	いの町 (いの町消防団)	是友	越水(溢水)	A	381	国土交通省 仁淀川出張所	積土のう工	中央西	(左) 2/8+100~3/3
宇治川	11	いの町	天神橋	工作物	B	—	国土交通省 仁淀川出張所	—	中央西	(左) 1/2-14 (右) 1/2-16

令和5年度 仁淀川水系 宇治川 重要水防箇所一覽表

河川名	番号	市町村名 (水防管理団体)	重要箇所名	重要状況	評定	延長 (m)	担当出張所	対策工法	県担当 土木事務所	備考
宇治川	12	いの町	沖田橋	工作物	B	—	国土交通省 仁淀川出張所	—	中央西	(左) 1/6+122 (右) 1/6+127
宇治川	13	いの町	奥名橋	工作物	B	—	国土交通省 仁淀川出張所	—	中央西	(左) 2/0-95 (右) 2/0-89
宇治川	14	いの町	竹崎橋	工作物	B	—	国土交通省 仁淀川出張所	—	中央西	(左) 2/2+85 (右) 2/2+86
宇治川	15	いの町	是友橋	工作物	B	—	国土交通省 仁淀川出張所	—	中央西	(左) 2/6-85 (右) 2/6-75
宇治川	16	いの町	是友歩道橋	工作物	B	—	国土交通省 仁淀川出張所	—	中央西	(左) 2/8+46 (右) 2/8+53
宇治川	17	いの町	第二是友橋	工作物	B	—	国土交通省 仁淀川出張所	—	中央西	(左) 3/0+56 (右) 3/0+55
宇治川	18	いの町	宇治川橋梁	工作物	B	—	国土交通省 仁淀川出張所	—	中央西	(左) 3/0+153 (右) 3/0+98
宇治川	19	いの町	宇治川橋	工作物	B	—	国土交通省 仁淀川出張所	—	中央西	(左) 3/0+183 (右) 3/0+116
宇治川	20	いの町	土佐電鉄橋	工作物	A	—	国土交通省 仁淀川出張所	—	中央西	(左) 3/0+189 (右) 3/0+122
宇治川	21	いの町	藤ヶ瀬橋	工作物	A	—	国土交通省 仁淀川出張所	—	中央西	(左) 3/2+19 (右) 3/2+54
仁淀川	22	いの町 (いの町消防団)	音竹	旧川跡	要注意	50	国土交通省 仁淀川出張所	現状把握	中央西	(左) 0/2~0/2+50

令和5年度 仁淀川水系 宇治川 重要水防箇所一覧表

河川名	番号	市町村名 (水防管理団体)	重要箇所名	重要状況	評定	延長 (m)	担当出張所	対策工法	県担当 土木事務所	備考
仁淀川	23	いの町 (いの町消防団)	是友	旧川跡	要注意	700	国土交通省 仁淀川出張所	現状把握	中央西	(右) 1/4~2/0+100
仁淀川	24	いの町 (いの町消防団)	是友	旧川跡	要注意	150	国土交通省 仁淀川出張所	現状把握	中央西	(右) 2/6+50~2/8
仁淀川	25	いの町 (いの町消防団)	藤ヶ瀬	旧川跡	要注意	50	国土交通省 仁淀川出張所	現状把握	中央西	(右) 3/2~3/2+50

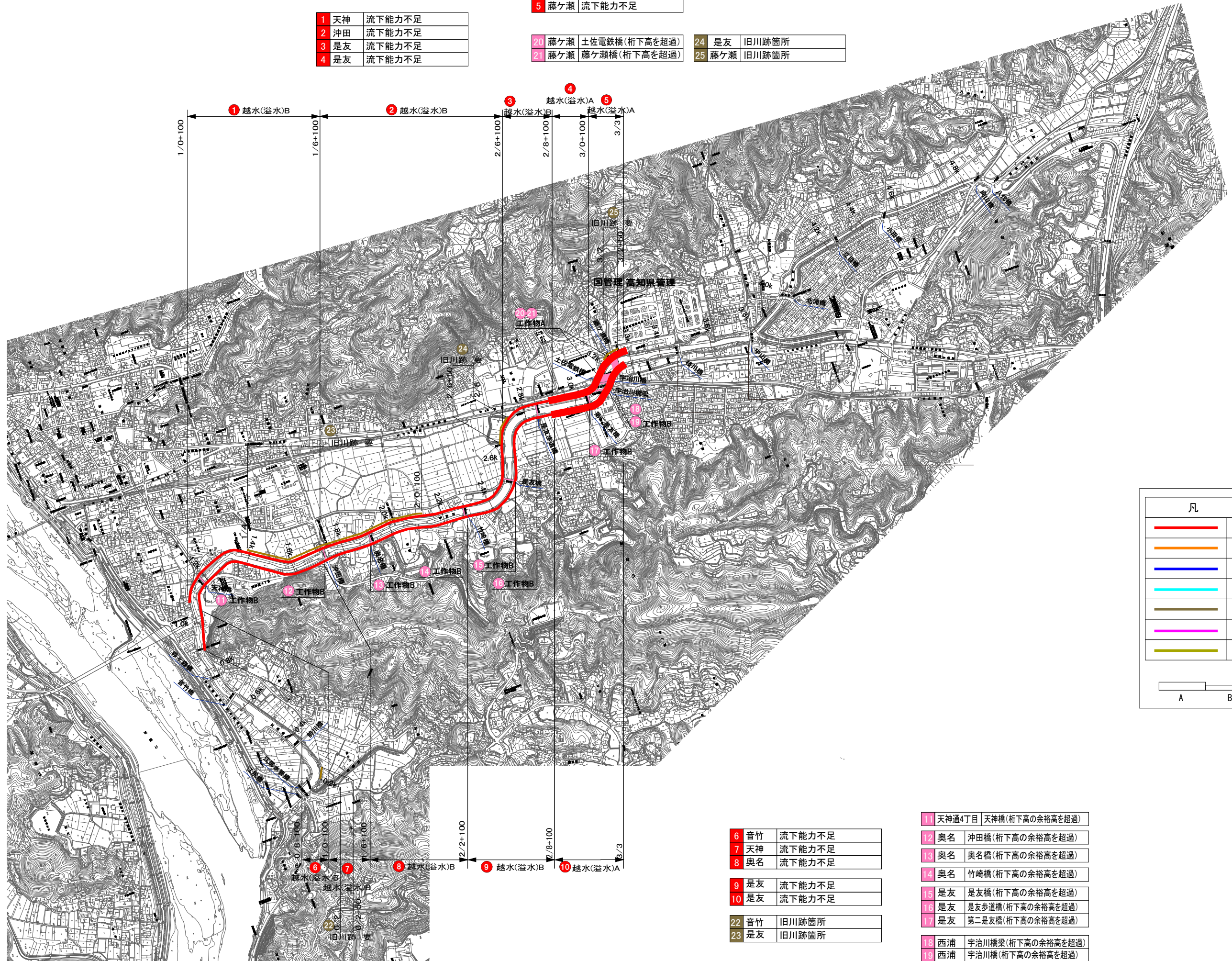
令和5年度宇治川重要水防箇所

1	天神	流下能力不足
2	沖田	流下能力不足
3	是友	流下能力不足
4	是友	流下能力不足

5 藤ヶ瀬 流下能力不足

20	藤ヶ瀬	土佐電鉄橋(桁下高を超過)
21	藤ヶ瀬	藤ヶ瀬橋(桁下高を超過)

24	是友	旧川跡箇所
25	藤ヶ瀬	旧川跡箇所



凡	例
	越水(溢水)
	堤体漏水
	基礎地盤漏水
	水衝・洗掘
	旧川跡
	河川工作物
	要注意区間

A B 要注意

6	音竹	流下能力不足
7	天神	流下能力不足
8	奥名	流下能力不足

9	是友	流下能力不足
10	是友	流下能力不足

22	音竹	旧川跡箇所
23	是友	旧川跡箇所

11 天神通4丁目 天神橋(桁下高の余裕高を超過)

12 奥名 沖田橋(桁下高の余裕高を超過)

13 奥名 奥名橋(桁下高の余裕高を超過)

14 奥名 竹崎橋(桁下高の余裕高を超過)

15 是友 是友橋(桁下高の余裕高を超過)

16 是友 是友歩道橋(桁下高の余裕高を超過)

17 是友 第二是友橋(桁下高の余裕高を超過)

18 西浦 宇治川橋梁(桁下高の余裕高を超過)

19 西浦 宇治川橋(桁下高の余裕高を超過)