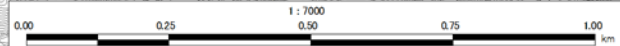
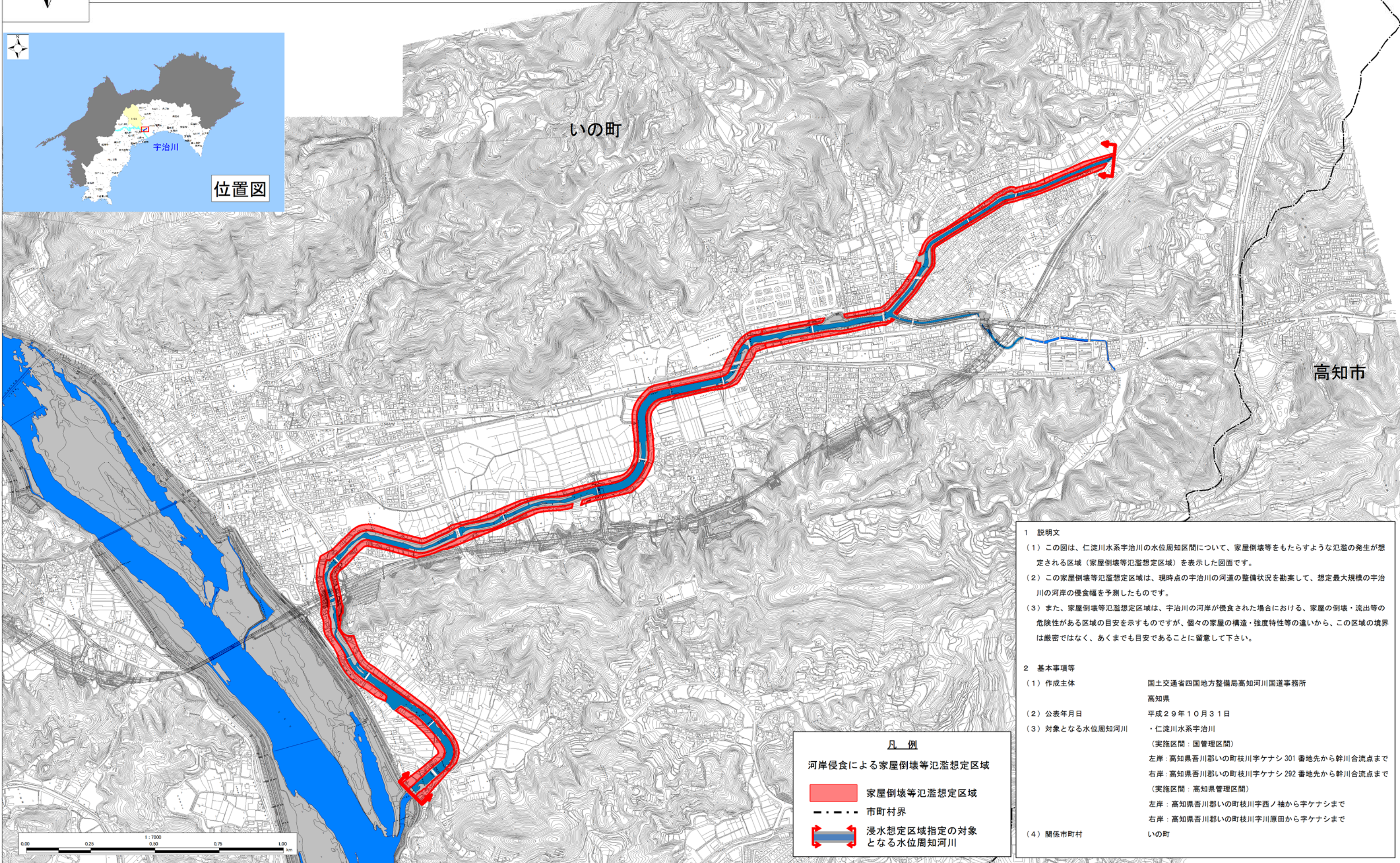




# 仁淀川水系宇治川 洪水浸水想定区域図（家屋倒壊等氾濫想定区域（河岸侵食）） 【国・高知県管理区間 総括図】



**凡 例**

河岸侵食による家屋倒壊等氾濫想定区域

- 家屋倒壊等氾濫想定区域
- 市町村界
- 浸水想定区域指定の対象となる水位周知河川

**1 説明文**

(1) この図は、仁淀川水系宇治川の水位周知区間について、家屋倒壊等をもたらすような氾濫の発生が想定される区域（家屋倒壊等氾濫想定区域）を表示した図面です。

(2) この家屋倒壊等氾濫想定区域は、現時点の宇治川の河道の整備状況を勘案して、想定最大規模の宇治川の河岸の侵食幅を予測したものです。

(3) また、家屋倒壊等氾濫想定区域は、宇治川の河岸が侵食された場合における、家屋の倒壊・流出等の危険性がある区域の目安を示すものですが、個々の家屋の構造・強度特性等の違いから、この区域の境界は厳密ではなく、あくまでも目安であることに留意して下さい。

**2 基本事項等**

(1) 作成主体	国土交通省四国地方整備局高知河川国道事務所 高知県
(2) 公表年月日	平成29年10月31日
(3) 対象となる水位周知河川	・仁淀川水系宇治川 (実施区間：国管理区間) 左岸：高知県吾川郡いの町枝川字ケナシ301番地先から幹川合流点まで 右岸：高知県吾川郡いの町枝川字ケナシ292番地先から幹川合流点まで (実施区間：高知県管理区間) 左岸：高知県吾川郡いの町枝川字西ノ袖からケナシまで 右岸：高知県吾川郡いの町枝川字川原田からケナシまで
(4) 関係市町村	いの町