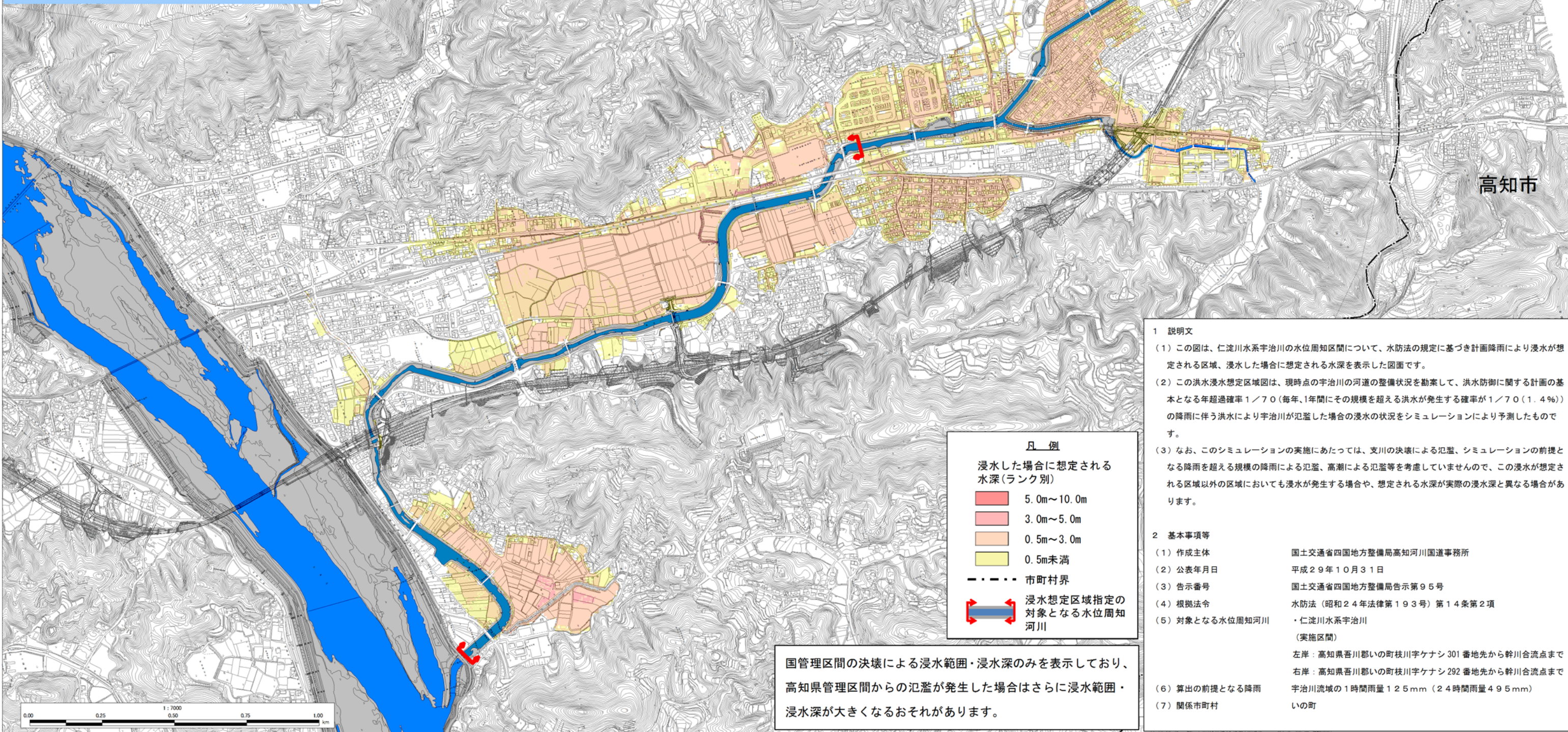
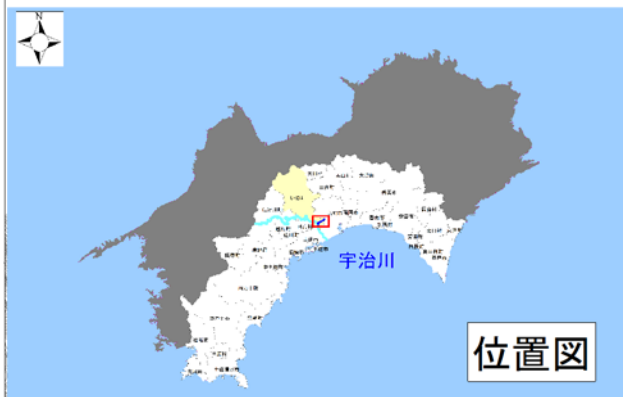


# 仁淀川水系宇治川 洪水浸水想定区域図（計画規模）【国管理区間】



**凡例**

浸水した場合に想定される水深(ランク別)

|  |                      |
|--|----------------------|
| <span style="display:inline-block; width:15px; height:15px; background-color:#800000; border:1px solid black;"></span> | 5.0m~10.0m           |
| <span style="display:inline-block; width:15px; height:15px; background-color:#FF0000; border:1px solid black;"></span> | 3.0m~5.0m            |
| <span style="display:inline-block; width:15px; height:15px; background-color:#FF8C00; border:1px solid black;"></span> | 0.5m~3.0m            |
| <span style="display:inline-block; width:15px; height:15px; background-color:#FFD700; border:1px solid black;"></span> | 0.5m未満               |
| <span style="display:inline-block; width:15px; border-top:1px dashed black;"></span>                                   | 市町村界                 |
| <span style="display:inline-block; width:15px; height:15px; background-color:#0000FF; border:2px solid red;"></span>   | 浸水想定区域指定の対象となる水位周知河川 |

国管理区間の決壊による浸水範囲・浸水深のみを表示しており、高知県管理区間からの氾濫が発生した場合はさらに浸水範囲・浸水深が大きくなるおそれがあります。

- 1 説明文**
- この図は、仁淀川水系宇治川の水位周知区間について、水防法の規定に基づき計画降雨により浸水が想定される区域、浸水した場合に想定される水深を表示した図面です。
  - この洪水浸水想定区域図は、現時点の宇治川の河道の整備状況を勘案して、洪水防御に関する計画の基本となる年超過確率1/70（毎年、1年間にその規模を超える洪水が発生する確率が1/70（1.4%））の降雨に伴う洪水により宇治川が氾濫した場合の浸水の状況をシミュレーションにより予測したものです。
  - なお、このシミュレーションの実施にあたっては、支川の決壊による氾濫、シミュレーションの前提となる降雨を超える規模の降雨による氾濫、高潮による氾濫等を考慮していませんので、この浸水が想定される区域以外の区域においても浸水が発生する場合や、想定される水深が実際の浸水深と異なる場合があります。
- 2 基本事項等**
- |                 |   |
|-----------------|---|
| (1) 作成主体        | 国土交通省四国地方整備局高知河川国道事務所   |
| (2) 公表年月日       | 平成29年10月31日   |
| (3) 告示番号        | 国土交通省四国地方整備局告示第95号  |
| (4) 根拠法令        | 水防法（昭和24年法律第193号）第14条第2項  |
| (5) 対象となる水位周知河川 | ・仁淀川水系宇治川<br>（実施区間）<br>左岸：高知県吾川郡いの町枝川字ケナシ301番地先から幹川合流点まで<br>右岸：高知県吾川郡いの町枝川字ケナシ292番地先から幹川合流点まで |
| (6) 算出の前提となる降雨  | 宇治川流域の1時間雨量125mm（24時間雨量495mm）   |
| (7) 関係市町村       | いの町   |