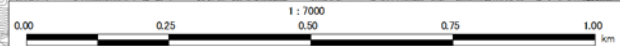
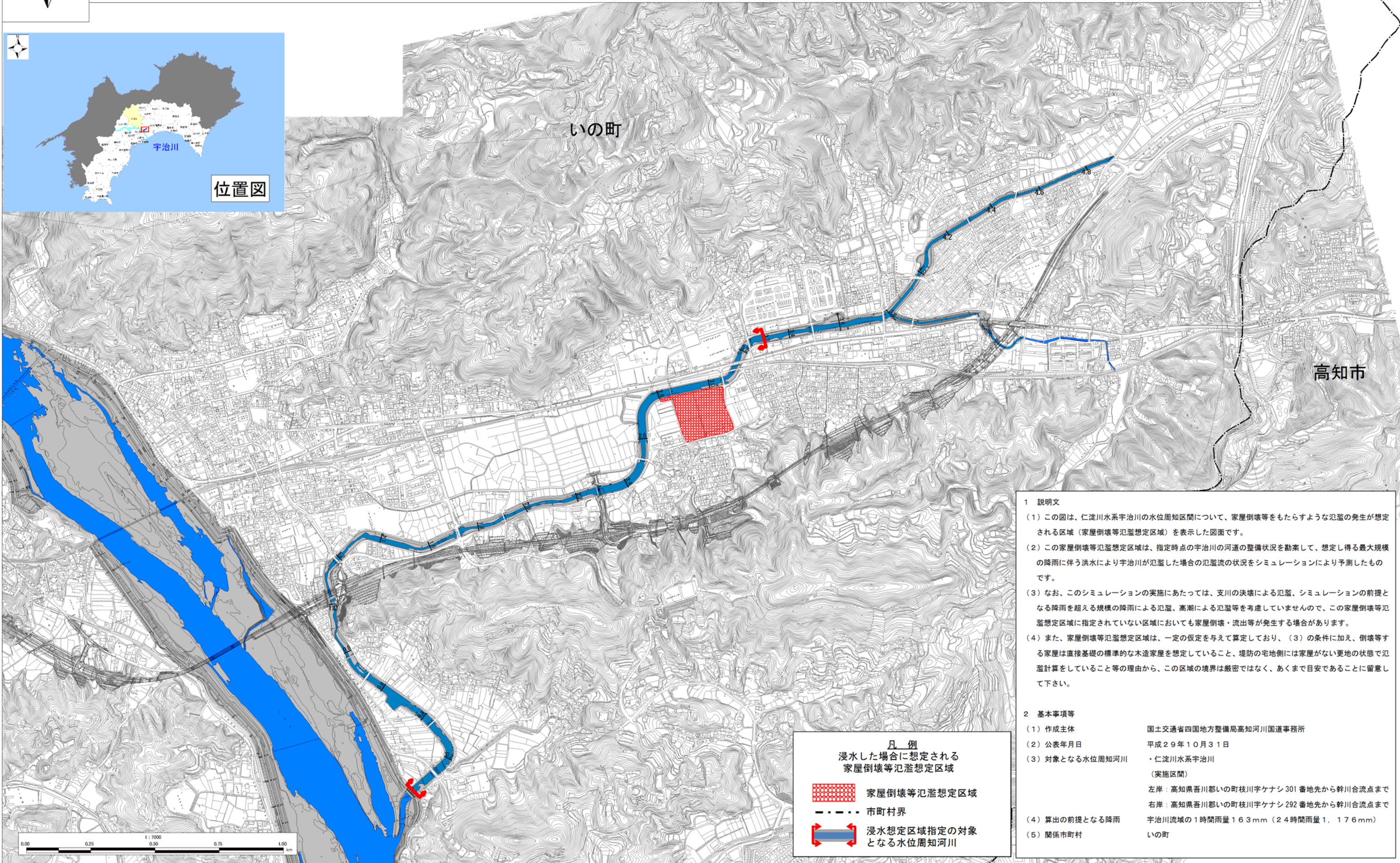




仁淀川水系宇治川 洪水浸水想定区域図（家屋倒壊等氾濫想定区域（氾濫流）） 【国管理区間】



凡例
浸水した場合に想定される
家屋倒壊等氾濫想定区域

- 家屋倒壊等氾濫想定区域
- 市町村界
- 浸水想定区域指定の対象となる水位周知河川

- 1 説明文
- (1) この図は、仁淀川水系宇治川の水位周知区間について、家屋倒壊等をもたらすような氾濫の発生が想定される区域（家屋倒壊等氾濫想定区域）を表示した図面です。
 - (2) この家屋倒壊等氾濫想定区域は、指定時点の宇治川の河道の整備状況を勘案して、想定し得る最大規模の降雨に伴う洪水により宇治川が氾濫した場合の氾濫流の状況をシミュレーションにより予測したものです。
 - (3) なお、このシミュレーションの実施にあたっては、支川の決壊による氾濫、シミュレーションの前提となる降雨を超える規模の降雨による氾濫、高潮による氾濫等を考慮していませんので、この家屋倒壊等氾濫想定区域に指定されていない区域においても家屋倒壊・流出等が発生する場合があります。
 - (4) また、家屋倒壊等氾濫想定区域は、一定の仮定を与えて算定しており、(3)の条件に加え、倒壊等する家屋は直接基礎の標準的な木造家屋を想定していること、堤防の宅地側には家屋がない更地の状態で氾濫計算をしていること等の理由から、この区域の境界は厳密ではなく、あくまで目安であることに留意して下さい。
- 2 基本事項等
- | | |
|-----------------|---|
| (1) 作成主体 | 国土交通省四国地方整備局高知河川国道事務所 |
| (2) 公表年月日 | 平成29年10月31日 |
| (3) 対象となる水位周知河川 | ・仁淀川水系宇治川
(実施区間)
左岸：高知県吾川郡いの町枝川字ケナシ301番地先から幹川合流点まで
右岸：高知県吾川郡いの町枝川字ケナシ292番地先から幹川合流点まで |
| (4) 算出の前提となる降雨 | 宇治川流域の1時間雨量16.3mm（24時間雨量1,176mm） |
| (5) 関係市町村 | いの町 |