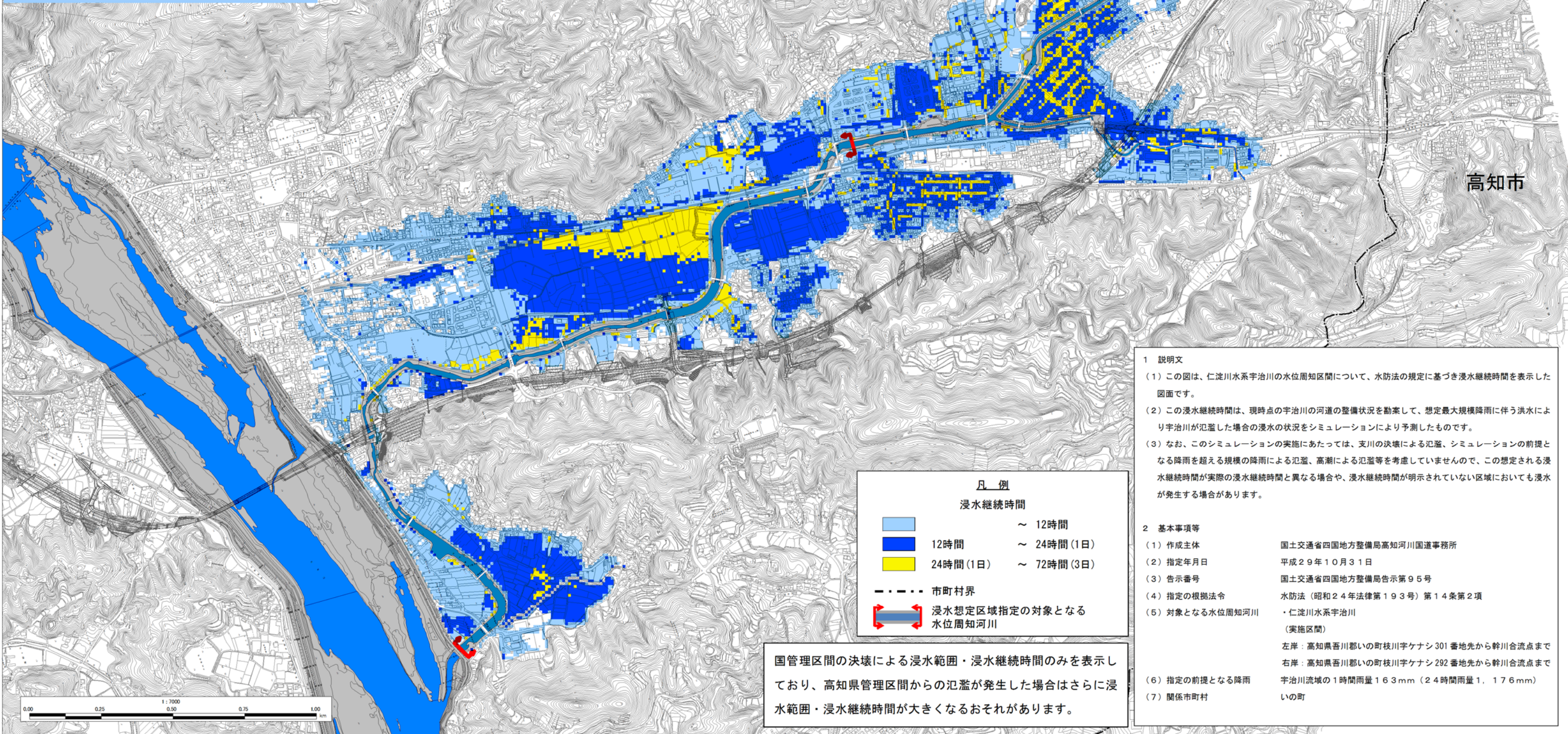




仁淀川水系宇治川 洪水浸水想定区域図（浸水継続時間）【国管理区間】



凡例

浸水継続時間

■	～ 12時間
■	12時間 ～ 24時間 (1日)
■	24時間 (1日) ～ 72時間 (3日)
- - -	市町村界
⇄	浸水想定区域指定の対象となる水位周知河川

国管理区間の決壊による浸水範囲・浸水継続時間のみを表示しており、高知県管理区間からの氾濫が発生した場合はさらに浸水範囲・浸水継続時間が大きくなるおそれがあります。

- 1 説明文**
- この図は、仁淀川水系宇治川の水位周知区間について、水防法の規定に基づき浸水継続時間を表示した図面です。
 - この浸水継続時間は、現時点の宇治川の河道の整備状況を勘案して、想定最大規模降雨に伴う洪水により宇治川が氾濫した場合の浸水の状況をシミュレーションにより予測したものです。
 - なお、このシミュレーションの実施にあたっては、支川の決壊による氾濫、シミュレーションの前提となる降雨を超える規模の降雨による氾濫、高潮による氾濫等を考慮していませんので、この想定される浸水継続時間が実際の浸水継続時間と異なる場合や、浸水継続時間が明示されていない区域においても浸水が発生する場合があります。
- 2 基本事項等**
- | | |
|-----------------|---|
| (1) 作成主体 | 国土交通省四国地方整備局高知河川国道事務所 |
| (2) 指定年月日 | 平成29年10月31日 |
| (3) 告示番号 | 国土交通省四国地方整備局告示第95号 |
| (4) 指定の根拠法令 | 水防法（昭和24年法律第193号）第14条第2項 |
| (5) 対象となる水位周知河川 | ・仁淀川水系宇治川
(実施区間)
左岸：高知県香川郡いの町枝川字ケナシ301番地先から幹川合流点まで
右岸：高知県香川郡いの町枝川字ケナシ292番地先から幹川合流点まで |
| (6) 指定の前提となる降雨 | 宇治川流域の1時間雨量163mm（24時間雨量1,176mm） |
| (7) 関係市町村 | いの町 |

