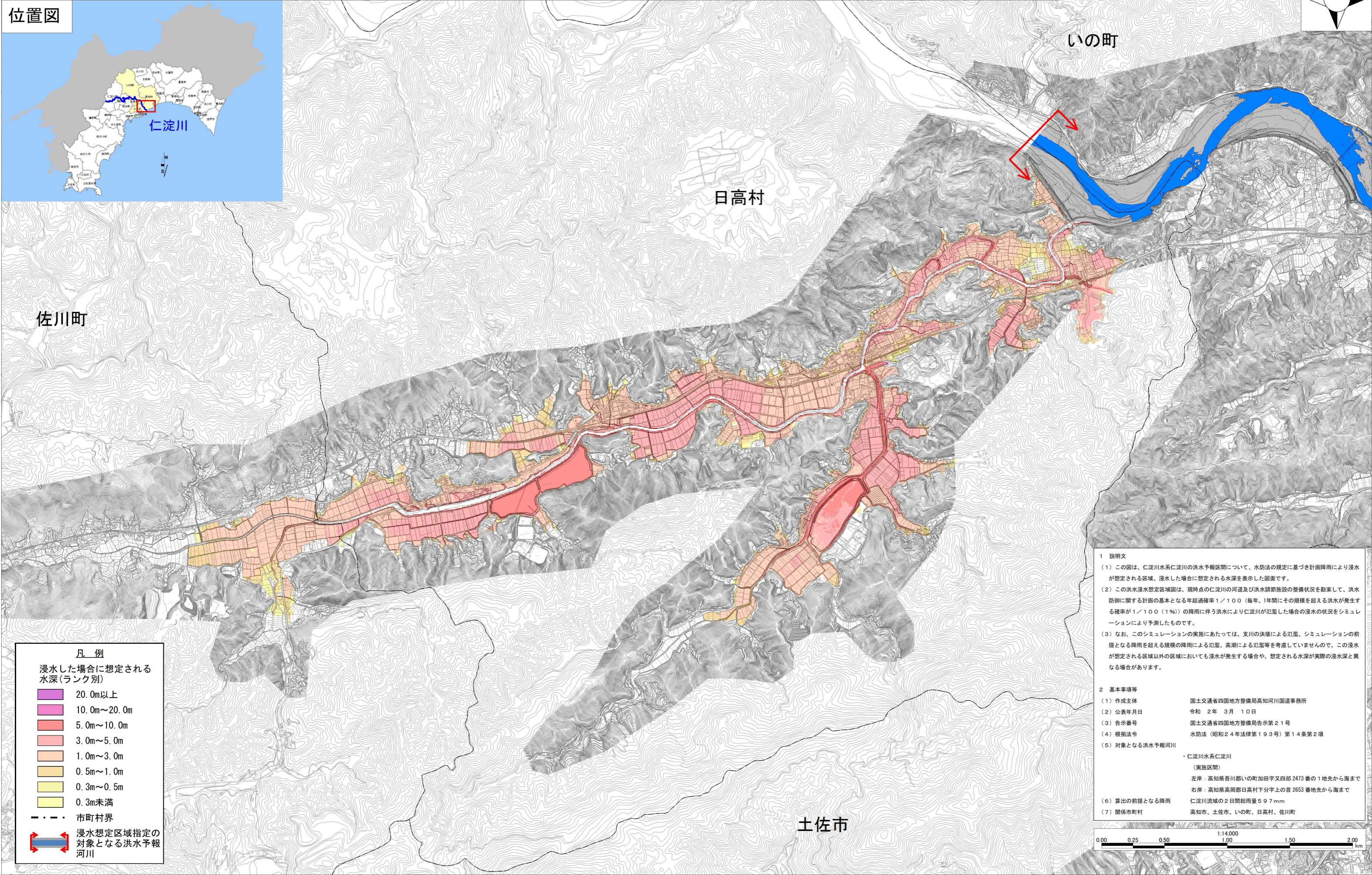
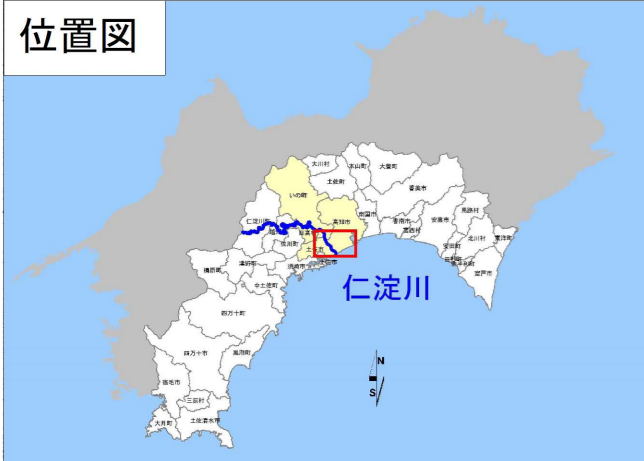


仁淀川水系仁淀川 洪水浸水想定区域図（計画規模）【日高村・佐川町】



位置図



凡例

浸水した場合に想定される水深(ランク別)

20.0m以上
10.0m~20.0m
5.0m~10.0m
3.0m~5.0m
1.0m~3.0m
0.5m~1.0m
0.3m~0.5m
0.3m未満

市町村界

浸水想定区域指定の対象となる洪水予報河川

1 説明文

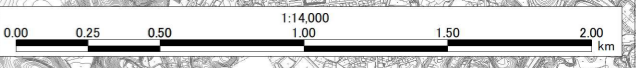
(1) この図は、仁淀川水系仁淀川の洪水予報区間について、水防法の規定に基づき計画降雨により浸水が想定される区域、浸水した場合に想定される水深を表示した図面です。

(2) この洪水浸水想定区域図は、現時点の仁淀川の河道及び洪水調節施設の整備状況を勘案して、洪水防御に関する計画の基本となる年超過確率1/100（毎年、1年間にその規模を超える洪水が発生する確率が1/100（1%））の降雨に伴う洪水により仁淀川が氾濫した場合の浸水の状況をシミュレーションにより予測したものです。

(3) なお、このシミュレーションの実施にあたっては、支川の決壊による氾濫、シミュレーションの前提となる降雨を超える規模の降雨による氾濫、高潮による氾濫等を考慮していませんので、この浸水が想定される区域以外の区域においても浸水が発生する場合や、想定される水深が実際の浸水深と異なる場合があります。

2 基本事項等

(1) 作成主体	国土交通省四国地方整備局高知河川国道事務所
(2) 公表年月日	令和2年3月10日
(3) 告示番号	国土交通省四国地方整備局告示第21号
(4) 根拠法令	水防法（昭和24年法律第193号）第14条第2項
(5) 対象となる洪水予報河川	・仁淀川水系仁淀川 (実施区間) 左岸：高知県香川郡いの町加田字又四郎2473番の1地先から海まで 右岸：高知県高岡郡日高村下分子上の首2653番地先から海まで
(6) 算出の前提となる降雨	仁淀川流域の2日間総雨量59.7mm
(7) 関係市町村	高知市、土佐市、いの町、日高村、佐川町



この地図の作成に当たっては、国土地理院長の承認を得て、同院発行の基盤地図情報を使用した。（承認番号 令元情使、第596号）