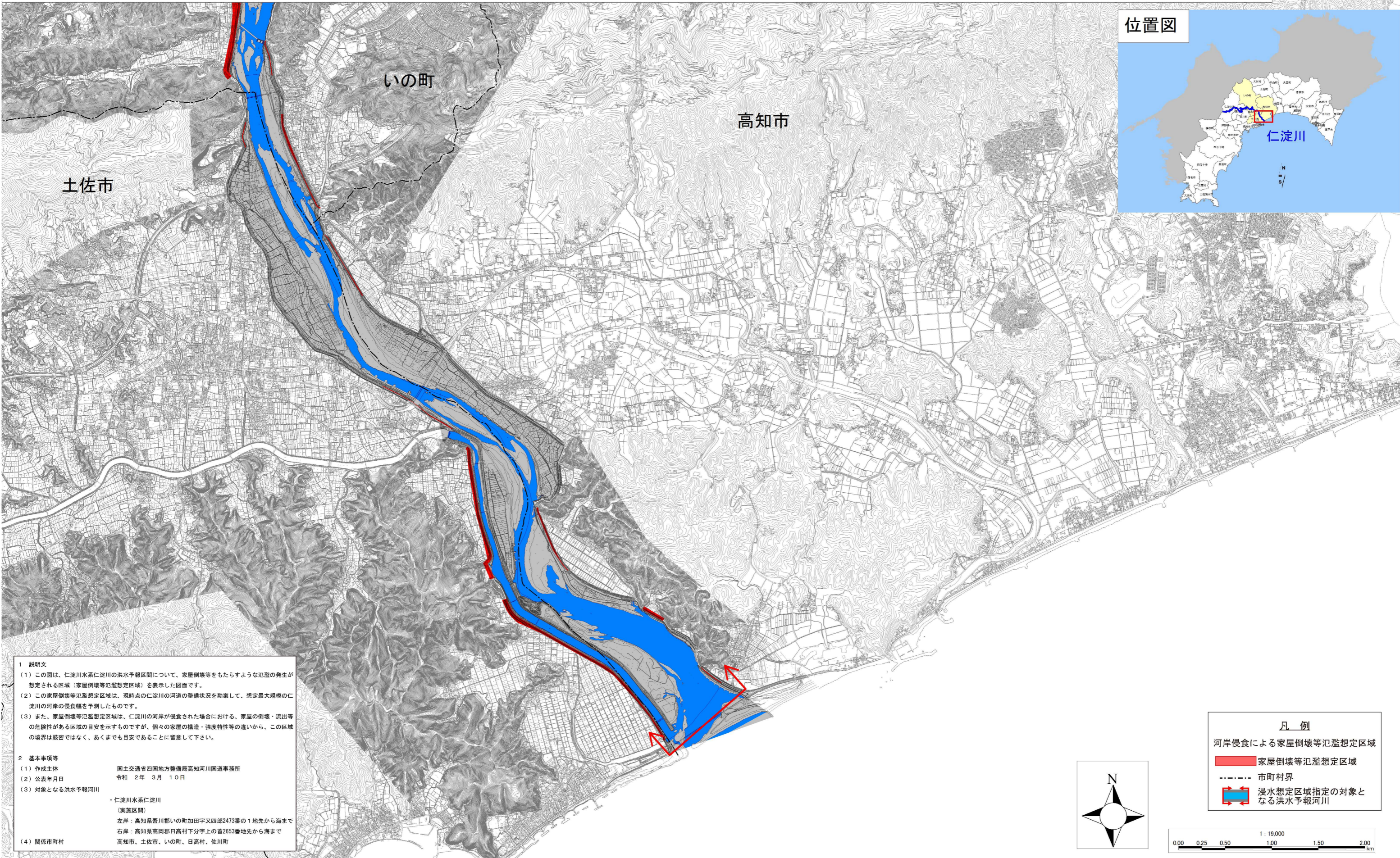


仁淀川水系仁淀川洪水浸水想定区域図（家屋倒壊等氾濫想定区域（河岸侵食））【高知市】



位置図



1 説明文

(1) この図は、仁淀川水系仁淀川の洪水予報区間について、家屋倒壊等をもたらすような氾濫の発生が想定される区域（家屋倒壊等氾濫想定区域）を表示した図面です。

(2) この家屋倒壊等氾濫想定区域は、現時点の仁淀川の河道の整備状況を勘案して、想定最大規模の仁淀川の河岸の侵食幅を予測したものです。

(3) また、家屋倒壊等氾濫想定区域は、仁淀川の河岸が侵食された場合における、家屋の倒壊・流出等の危険性がある区域の目安を示すものですが、個々の家屋の構造・強度特性等の違いから、この区域の境界は厳密ではなく、あくまでも目安であることに留意して下さい。

2 基本事項等

(1) 作成主体 国土交通省四国地方整備局高知河川国道事務所

(2) 公表年月日 令和 2年 3月 10日

(3) 対象となる洪水予報河川 仁淀川水系仁淀川（実施区間）
 左岸：高知県香川郡いの町加田字又四郎2473番の1地先から海まで
 右岸：高知県高岡郡日高村下分字上の首2653番地先から海まで

(4) 関係市町村 高知市、土佐市、いの町、日高村、佐川町

凡 例

河岸侵食による家屋倒壊等氾濫想定区域

■ 家屋倒壊等氾濫想定区域

--- 市町村界

■ 浸水想定区域指定の対象となる洪水予報河川

