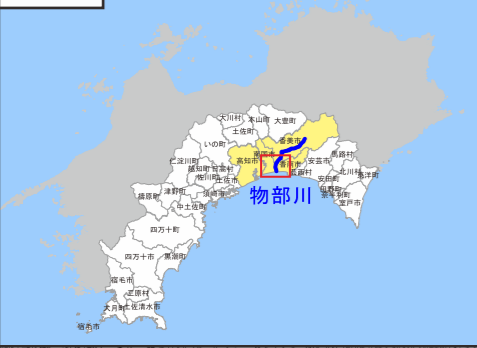


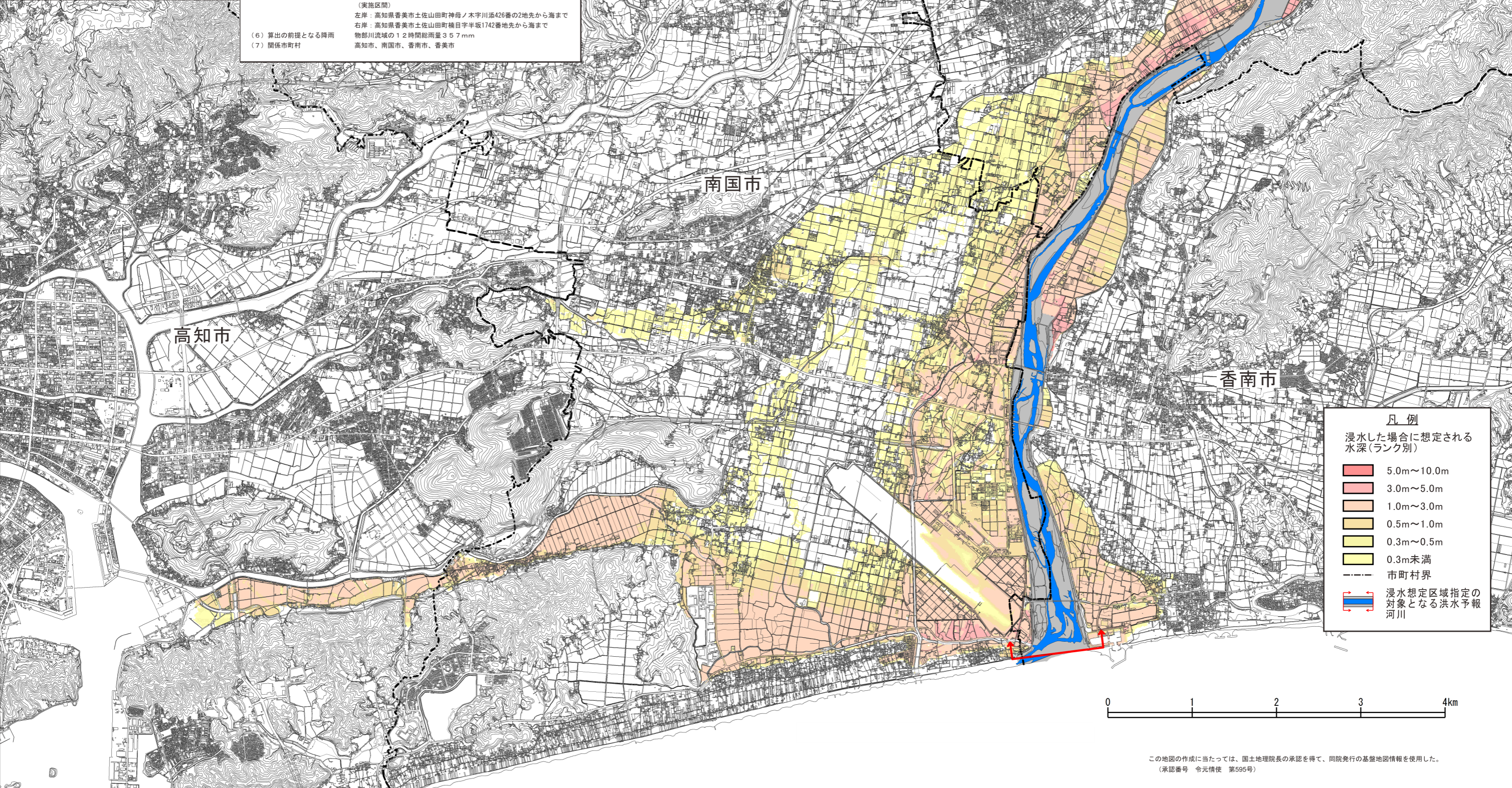
物部川水系物部川 洪水浸水想定区域図(計画規模)



位置図



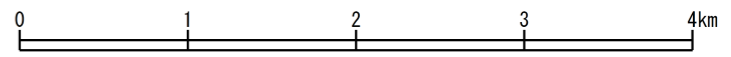
- 1 説明文
- (1) この図は、物部川水系物部川の洪水予報区間について、水防法の規定に基づき計画降雨により浸水が想定される区域、浸水した場合に想定される水深を表示した図面です。
 - (2) この洪水浸水想定区域図は、現時点の物部川の河道及び洪水調節施設の整備状況を勘案して、洪水防衛に関する計画の基本となる年超過確率1/100(毎年、1年間にその規模を超える洪水が発生する確率が1/100(1%)の降雨に伴う洪水により物部川が氾濫した場合の浸水の状況をシミュレーションにより予測したものです。
 - (3) なお、このシミュレーションの実施にあたっては、支川の決壊による氾濫、シミュレーションの前提となる降雨を超える規模の降雨による氾濫、高潮及び内水による氾濫等を考慮していませんので、この浸水が想定される区域以外の区域においても浸水が発生する場合や、想定される水深が実際の浸水深と異なる場合があります。
- 2 基本事項等
- (1) 作成主体 国土交通省四国地方整備局高知河川国道事務所
 - (2) 公表年月日 令和 2年 3月 10日
 - (3) 告示番号 国土交通省四国地方整備局告示第20号
 - (4) 指定の根拠法令 水防法(昭和24年度法律第193号)第14条第2項
 - (5) 対象となる洪水予報河川
 - ・物部川水系物部川(実施区間)
 - 左岸：高知県香美市土佐山田町神母ノ木字川添426番の2地先から海まで
 - 右岸：高知県香美市土佐山田町楠目字半坂1742番地先から海まで
- (6) 算出の前提となる降雨 物部川流域の12時間総雨量357mm
- (7) 関係市町村 高知市、南国市、香南市、香美市



凡例

浸水した場合に想定される水深(ランク別)

- 5.0m~10.0m
- 3.0m~5.0m
- 1.0m~3.0m
- 0.5m~1.0m
- 0.3m~0.5m
- 0.3m未満
- 市町村界
- 浸水想定区域指定の対象となる洪水予報河川



この地図の作成に当たっては、国土地理院長の承認を得て、同院発行の基礎地図情報を使用した。(承認番号 令元情使 第595号)