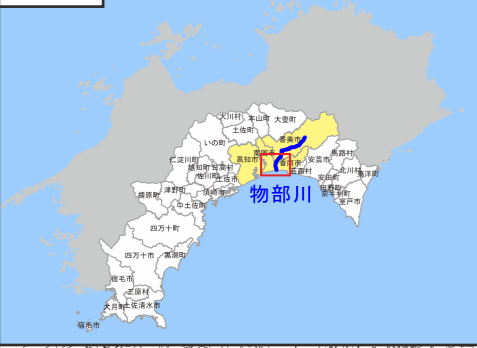


物部川水系物部川洪水浸水想定区域図(家屋倒壊等氾濫想定区域(河岸侵食))【香美市】



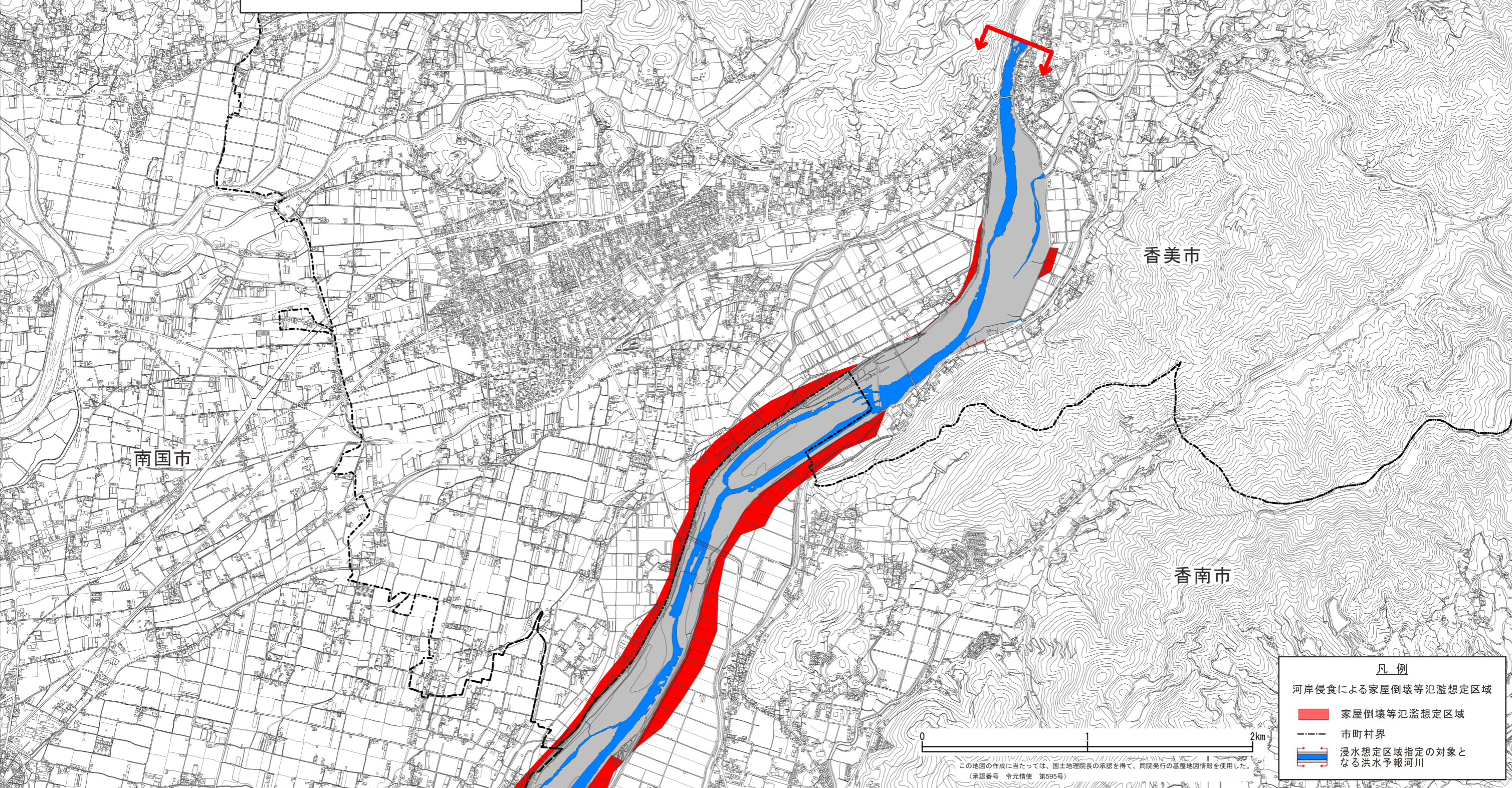
位置図



1 説明文
(1) この図は、物部川水系物部川の洪水予報区間について、家屋倒壊等をもたらすような氾濫の発生が想定される区域(家屋倒壊等氾濫想定区域)を表示した図面です。
(2) この家屋倒壊等氾濫想定区域は、現時点の物部川の河道の整備状況を勘案して、想定最大規模の物部川の河岸の侵食幅を予測したものです。
(3) また、家屋倒壊等氾濫想定区域は、物部川の河岸が侵食された場合における、家屋の倒壊・流出等の危険性がある区域の目安を示すものですが、個々の家屋の構造・強度特性等の違いから、この区域の境界は厳密ではなく、あくまでも目安であることに留意して下さい。

2 基本事項等
(1) 作成主体 国土交通省四国地方整備局高知河川国道事務所
(2) 公表年月日 令和 2年 3月 10日
(3) 対象となる洪水予報河川
・物部川水系物部川
(実施区間)
左岸：高知県香美市土佐山田町神母ノ木字川添426番の2地先から海まで
右岸：高知県香美市土佐山田町楠目字半坂1742番地先から海まで
高知市、南国市、香南市、香美市

(4) 関係市町村



凡例

河岸侵食による家屋倒壊等氾濫想定区域

- 家屋倒壊等氾濫想定区域
- 市町村界
- 浸水想定区域指定の対象となる洪水予報河川