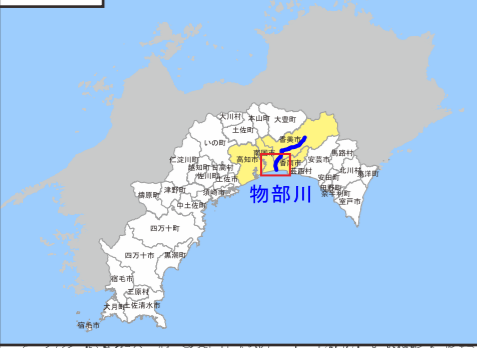


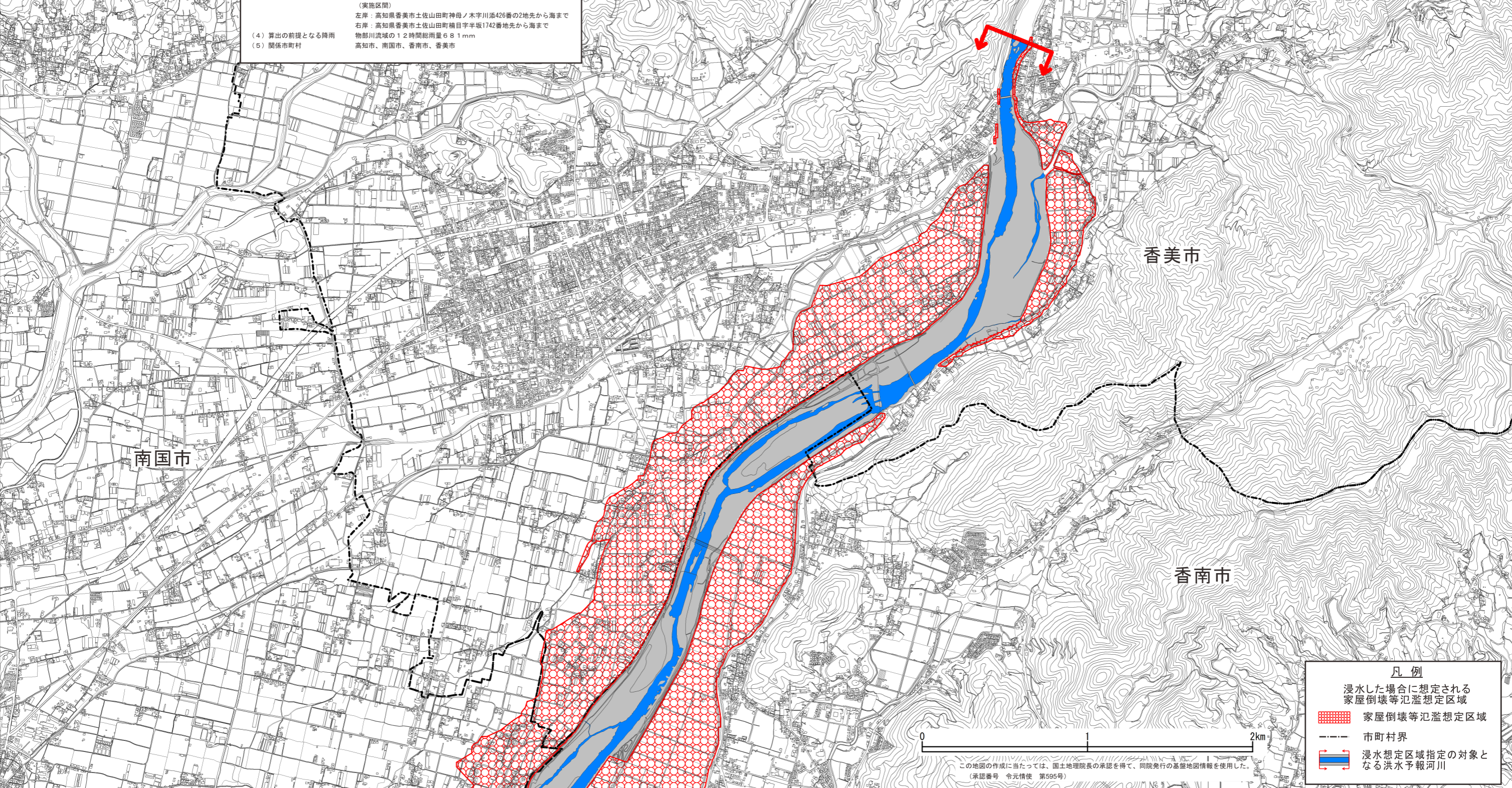
物部川水系物部川洪水浸水想定区域図(家屋倒壊等氾濫想定区域(氾濫流))【香美市】



位置図




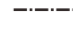
- 1 説明文**
- (1) この図は、物部川水系物部川の洪水予報区間について、家屋倒壊等をもたらすような氾濫の発生が想定される区域(家屋倒壊等氾濫想定区域)を表示した図面です。
 - (2) この家屋倒壊等氾濫想定区域は、現時点の物部川の河道及び洪水調節施設の整備状況を勘案して、想定最大規模降雨に伴う洪水により物部川が氾濫した場合の氾濫流の状況をシミュレーションにより予測したものです。
 - (3) なお、このシミュレーションの実施に当たっては、支川の決壊による氾濫、シミュレーションの前提となる降雨を超える規模の降雨、高潮及び内水による氾濫等を考慮していませんので、この家屋倒壊等氾濫想定区域以外の区域においても家屋倒壊・流出等が発生する場合があります。
 - (4) また、家屋倒壊等氾濫想定区域は、一定の仮定を与えて算定しており、(3)の条件に加え、倒壊等する家屋は直接基礎の標準的な木造家屋を想定していること、堤防の宅地側には家屋がない更地の状態で氾濫計算をしていること等の理由から、この区域の境界は厳密ではなく、あくまで目安であることに留意して下さい。
- 2 基本事項等**
- | | |
|-----------------|--|
| (1) 作成主体 | 国土交通省四国地方整備局高知河川国道事務所 |
| (2) 公表年月日 | 令和 2年 3月 10日 |
| (3) 対象となる洪水予報河川 | <ul style="list-style-type: none"> ・物部川水系物部川(実施区間) 左岸：高知県香美市土佐山田町神母ノ木字川添426番の2地先から海まで 右岸：高知県香美市土佐山田町楠目字半坂1742番地先から海まで 物部川流域の12時間総雨量681mm |
| (4) 算出の前提となる降雨 | 高知市、南国市、香南市、香美市 |
| (5) 関係市町村 | |

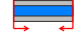


凡例

浸水した場合に想定される家屋倒壊等氾濫想定区域

 家屋倒壊等氾濫想定区域

 市町村界

 浸水想定区域指定の対象となる洪水予報河川

この地図の作成に当たっては、国土地理院長の承認を得て、同院発行の基盤地図情報を使用した。(承認番号 令元情使 第595号)