

那賀川侵食対策事業(岩脇地区)

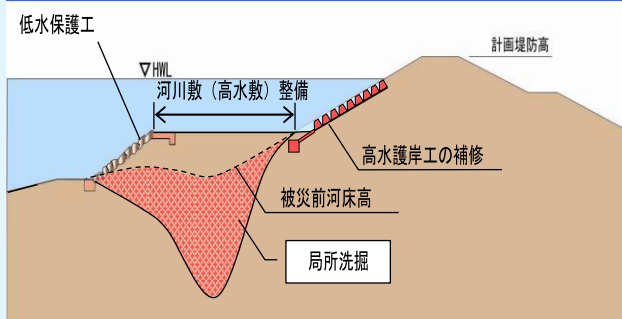
護岸施工状況



高水敷整備



対策イメージ



【完成イメージ図】



那賀川北岸堰下流の直線区間は、経年的に単列砂州が下流へ移動する特性があり、洪水に伴い水衝部が変化する箇所での侵食被害が多い。近年、那賀川の平均河床高は、安定傾向にあるが、深掘れの進行による侵食リスクの高まりが懸念されており、堤防の対策が必要である。令和5年度は岩脇地区の侵食対策を推進します。



- 工事場所 阿南市羽ノ浦町岩脇
- 見学可能期間 令和5年11月～令和6年2月
10:00～16:00(土日、祝祭日を除く)
- 見学所要時間 約30分
- 見学可能人数 20人程度
- 関連URL <http://www.skr.mlit.go.jp/nakagawa/>
- 注意事項 大型バスの乗り入れをする場合は、予めご連絡ください。トイレ有。

問い合わせ
申し込み先

国土交通省 四国地方整備局 那賀川河川事務所 工務課
TEL 0884-22-6461

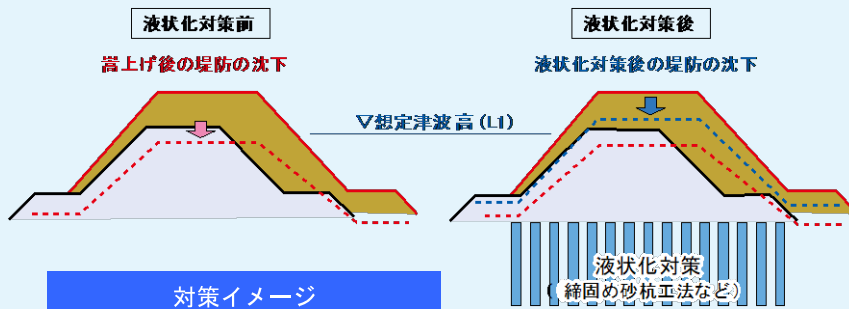
那賀川地震津波対策事業(原ヶ崎地区)



液状化対策施工状況



地盤改良材注入状況



対策イメージ

【完成イメージ図】



四国地方では、今後30年以内に70～80%の確率で南海トラフ地震の発生が予想されており、堤防の基礎地盤の液状化による堤防沈下や津波による浸水被害が想定されている。そのため、河口部において、地震・津波による被害の軽減を図ることを目的として液状化対策事業を実施している。令和5年度は原ヶ崎地区の耐震対策を推進します。

位置図



- 工事場所 阿南市原ヶ崎町
- 見学可能期間 令和5年9月～令和6年2月
10:00～16:00(土日、祝祭日を除く)
- 見学所要時間 約30分
- 見学可能人数 20人程度
- 関連URL <http://www.skr.mlit.go.jp/nakagawa/>
- 注意事項 大型バスの乗り入れをする場合は、予めご連絡ください。トイレ有。

問い合わせ
申し込み先

国土交通省 四国地方整備局 那賀川河川事務所 工務課
TEL 0884-22-6461

徳島小松島港予防保全事業(金磯地区岸壁(-11m)改良)

供用開始後40年以上経過し老朽化した岸壁を安全に利用できるよう、**上部工などのリニューアル工事を行っています。**

プレキャスト床板の据付



老朽化した岸壁



栈橋鋼管杭のリニューアル



リニューアル中の岸壁全景

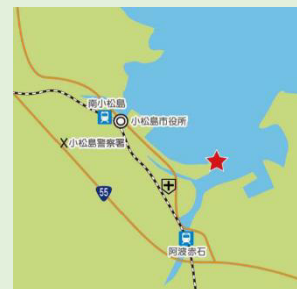


プレキャスト床板の据付



岸壁に寄港する大型船舶

- 工事場所 小松島市金磯町
- 見学可能期間 **令和5年7月上旬～令和5年12月下旬**
9:00～16:00(土日、祝祭日を除く)
- 見学所要時間 約60分(要相談)
- 見学可能人数 ～40人程度
- 関連URL <http://www.pa.skr.mlit.go.jp/komatsushima/>
- 駐車場・トイレ 大型バスの乗り入れ可。小学生(高学年)以上。ヘルメット、運動靴持参。仮設トイレ有り。



問い合わせ
申し込み先

国土交通省 四国地方整備局 小松島港湾・空港整備事務所 企画調整課
TEL:0885-32-3855

徳島自動車道 脇町IC^{わきまち}～美馬IC^{みま}(4車線化事業)
【インフラツーリズム受入可能】



徳島自動車道 脇町IC～美馬IC間の4車線化事業の工事現場を見学していただけます。
(状況により見学できないこともあります。)

- 主な工事現場
・徳島自動車道 脇大谷川橋

- 工事場所 美馬市脇町
(時期によって見学可能場所が異なります。)
- 見学可能期間 令和5年7月～
(土日、祝祭日および現場状況により見学不可の日を除く)
- 見学所要時間 約30分程度
- 見学可能人数 最低受入人数 10人～最大受入人数 30人 程度
- 駐車場・トイレ 大型バス乗り入れ可・仮設トイレ有
- 申し込み方法 お申し込みは、必ず2週間前までをお願いします。
(天候や現場状況により、ご希望にお応えできない場合があります。)



問い合わせ
申し込み先

西日本高速道路株式会社 四国支社 広報課
TEL 087-823-2111(代表) 【申込受付時間: 平日9:00～16:00】