

那賀川侵食対策事業(岩脇地区)

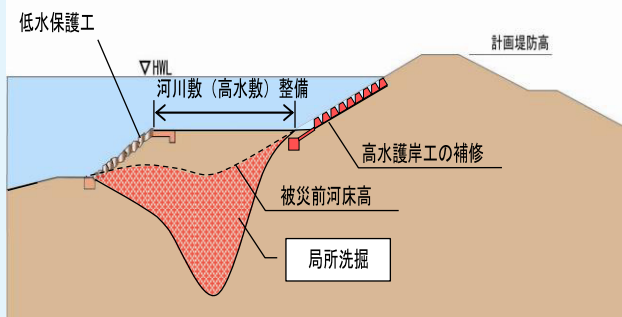
護岸施工状況



高水敷整備



対策イメージ



【完成イメージ図】



那賀川北岸堰下流の直線区間は、経年的に単列砂州が下流へ移動する特性があり、洪水に伴い水衝部が変化する箇所での侵食被害が多い。近年、那賀川の平均河床高は、安定傾向にあるが、深掘れの進行による侵食リスクの高まりが懸念されており、堤防の対策が必要である。令和5年度は岩脇地区の侵食対策を推進します。



- 工事場所 阿南市羽ノ浦町岩脇
- 見学可能期間 令和5年11月～令和6年2月
10:00～16:00(土日、祝祭日を除く)
- 見学所要時間 約30分
- 見学可能人数 20人程度
- 関連URL <http://www.skr.mlit.go.jp/nakagawa/>
- 注意事項 大型バスの乗り入れをする場合は、予めご連絡ください。トイレ有。

問い合わせ
申し込み先

国土交通省 四国地方整備局 那賀川河川事務所 工務課
TEL 0884-22-6461