

令和7年度

なんこく あ き どう ろ わじき にし

南国安芸道路和食西地区改良外A2工事

南国安芸道路は、高速性・安全性を確保するとともに国道55号沿線地域の生活環境の改善、地域活動の活性化などの向上を図ることを目的とした事業であり、その一部となる和食川橋(仮称)下部工等を施工します。



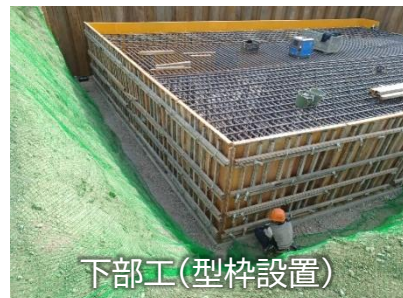
整備前（令和7年9月）



施工イメージ



場所打杭工



下部工(型枠設置)



下部工(コンクリート打設)



完成

見学可能期間

令和7年11月～令和8年3月中旬
9:00～16:00(土日、祝祭日を除く)

見学所要時間

約30分

見学可能人数

20人程度

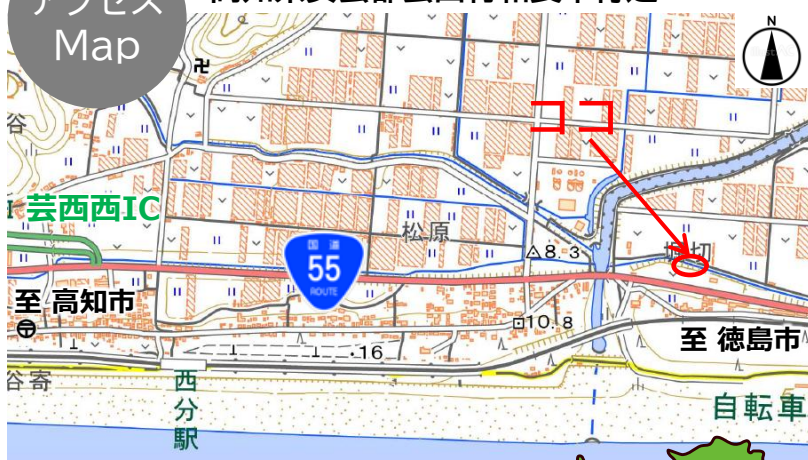
駐車場・トイレ

大型バス乗り入れ不可／マイクロバス可

私たちが担当しています

アクセス Map

高知県安芸郡芸西村和食甲付近



※国土地理院の地理院地図を加工して作成

【事務所HP】



【公式X】



国土交通省 四国地方整備局
土佐国道事務所 工務課

