

ICT施工「Stage II」について学ぼう。

令和6-7年度

なんごくあきどうろ あなないひがしちく

南国安芸道路穴内東地区改良第7工事

地山を掘削し、橋台を設置する工事です。
3次元モデルを利用したICT施工「Stage II」の説明や、
大型重機を見学できます。



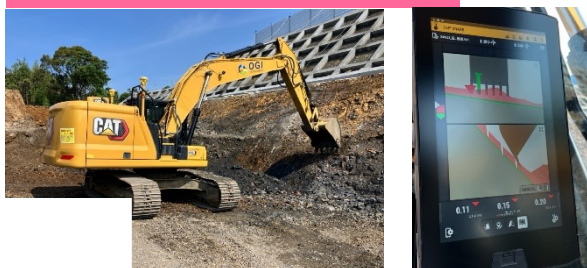
ICT施工イメージ図



モニターによる見学



ICT機械による施工



アクセス Map

高知県安芸市津久茂



見学可能期間

令和7年6月上旬～令和7年7月末
令和7年9月上旬～令和7年11月中旬
9:00～16:00(土日、祝祭日を除く)

見学可能人数

30人程度

駐車場・トイレ

大型バス乗り入れ不可／マイクロバス可
トイレ有

私たちが担当しています



国土交通省 四国地方整備局
土佐国道事務所 工務課

【事務所HP】



【公式X】

