

大規模地震・津波に備える

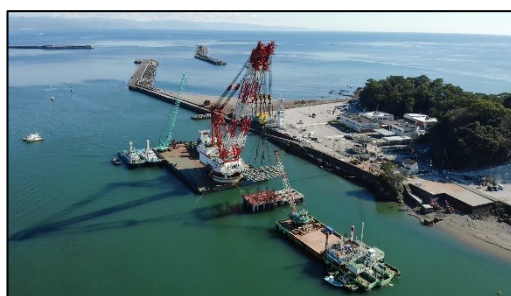
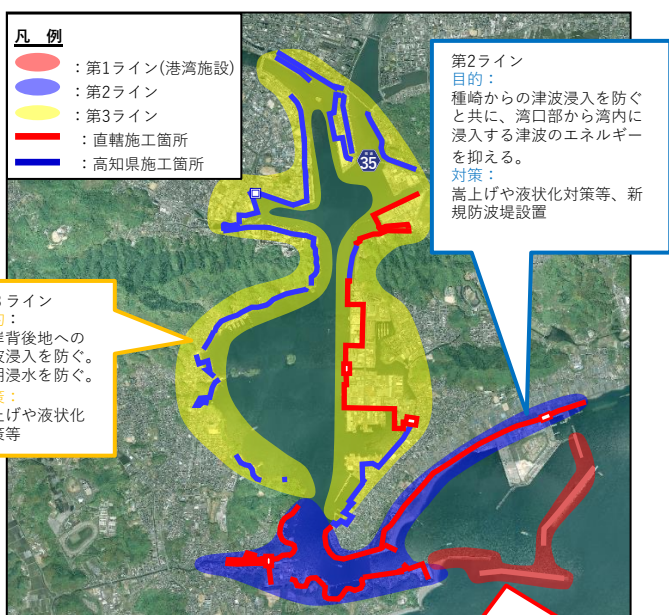
こうちこうかいがん ちよっかつかいがん ほぜんしせつ せいびじぎょう 高知港海岸直轄海岸保全施設整備事業

南海トラフ巨大地震・津波に備え、地域の安全・安心を確保するために、三重防護の方針により海岸保全施設の整備を進めています。



▼高知港海岸における三重防護のイメージ

▼整備状況（令和7年1月撮影）



アクセス
Map

高知県高知市三里地区



見学可能期間

通年9:00~16:00(土日、祝祭日を除く)

見学可能人数

10人程度

駐車場・トイレ

マイクロバス乗り入れ可/トイレ有

私たちが担当しています



国土交通省 四国地方整備局
高知港湾・空港整備事務所 企画調整課

【事務所HP】



【公式X】

