

地盤を強固にしています。

令和6-7年度

あきどうろ あきにし

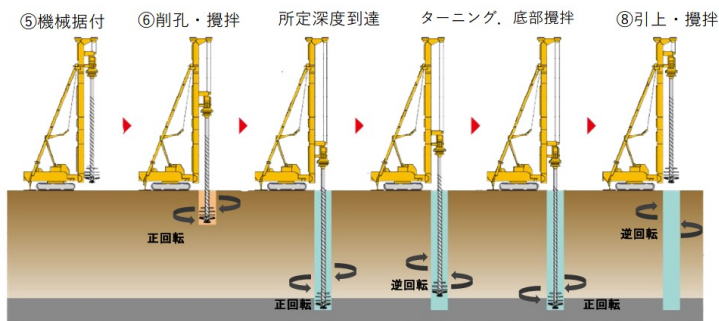
安芸道路安芸西地区改良第2工事

地盤に固化材を混ぜて地盤を強固にし、その上に擁壁を設置する
工事です。
3次元モデルを使用した画像による説明や、大型重機を見学できます。

地盤改良ICTイメージ図

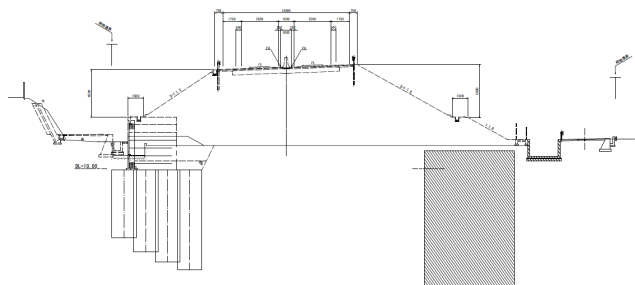


地盤改良施工手順



- ① 施工位置に機械を据付ける。
- ② 空転後、スラリーを吐出しながら、所定の深さまで削孔攪拌する。
- ③ 所定の深さまで改良体を作成する。
- ④ 改良下部部を、底部攪拌する。
- ⑤ 攪拌終了後、ロッドを引き上げ、改良体の造成を完了する。

標準断面図



見学可能期間

令和7年8月～令和8年2月末
9:00～16:00(土日、祝祭日を除く)

見学可能人数

30人程度

駐車場・トイレ

大型バス乗り入れ不可／マイクロバス可
トイレ有

アクセス Map

高知県安芸市東浜



私たちが担当しています



国土交通省 四国地方整備局
土佐国道事務所 工務課

【事務所HP】



【公式X】

